

UN MUSÉE SUR ILISSOS, UNE RECONCILIATION ENTRE LE FLEUVE ET LA VILLE D'ATHÈNES

DE3 | Athènes
Vassily LAFFINEUR et Jordi PIMAS
PFE | Année 2024

COPPENS Elisabeth et FERRERA Alexandra

CONCEPT

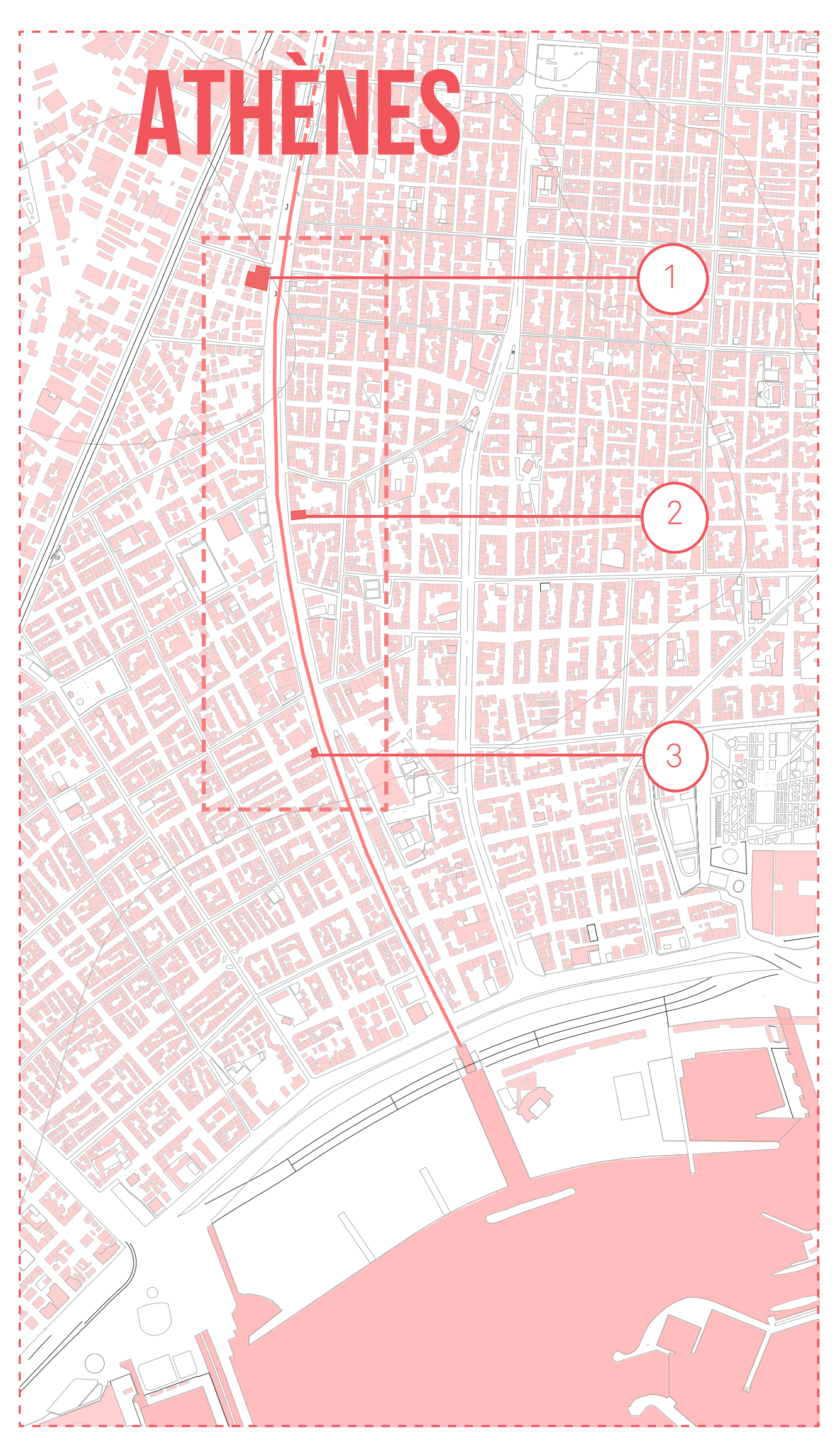
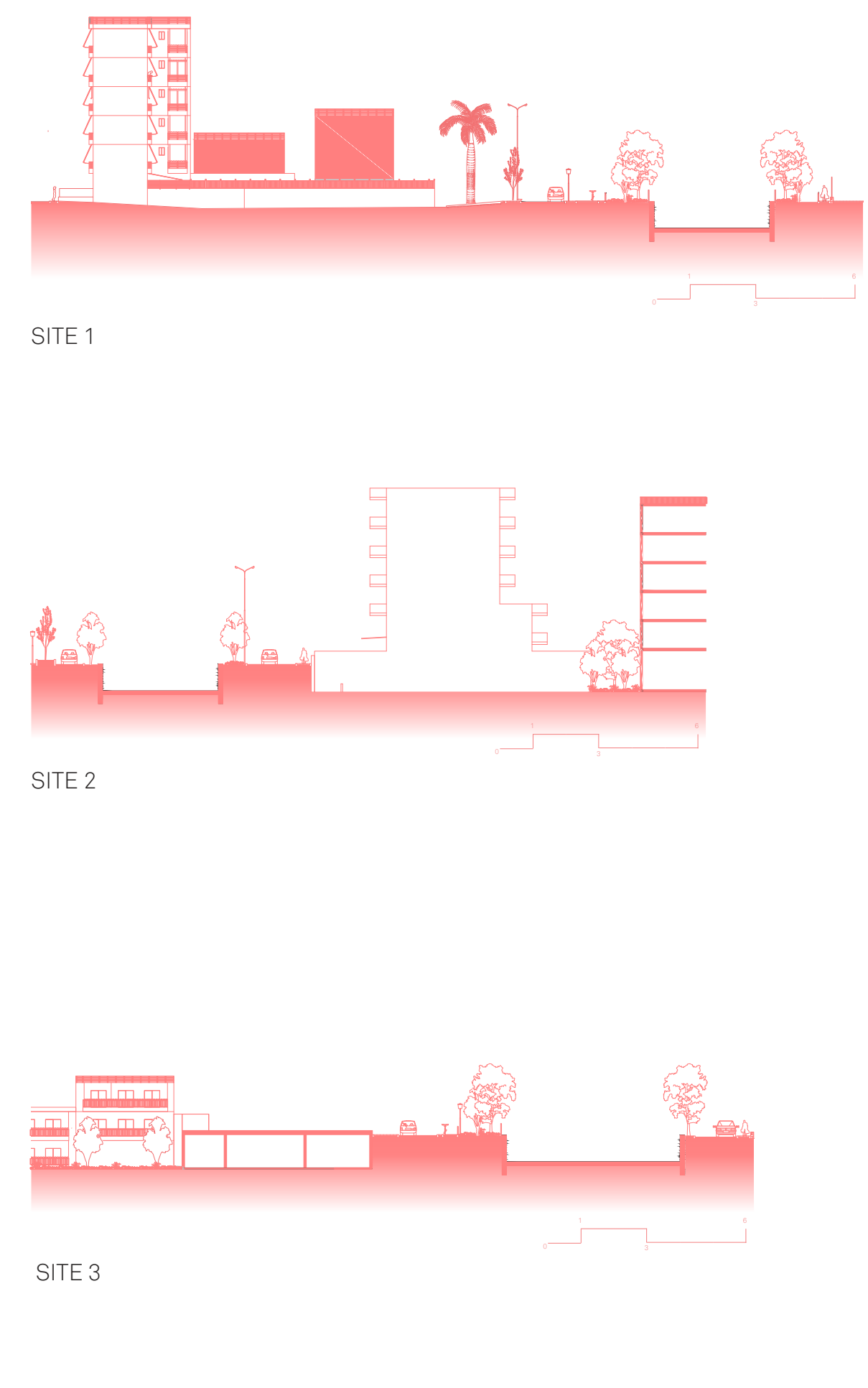
Ce projet est centré sur le fleuve Ilissos, situé dans la ville d'Athènes. Aujourd'hui, ce fleuve est en partie enterré et canalisé, d'où la nécessité de le réintégrer à son territoire.

Nous estimons qu'il est crucial de redonner de la valeur à ce cours d'eau, qui pourrait devenir un véritable atout pour la ville.

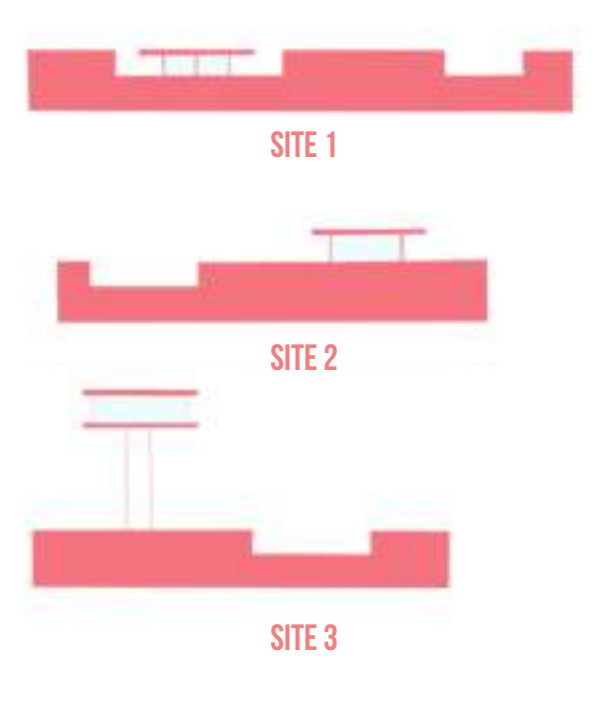
Athènes, avec ses montagnes imposantes et ses collines variées, offre un paysage urbain unique, marqué par des différences de niveaux significatives. Nous avons voulu exploiter ces variations de niveau dans notre projet, en travaillant sur trois plans : le niveau du fleuve, le niveau de la ville et un niveau plus élevé pour offrir une vue d'ensemble sur la ville et le fleuve.

Le musée se déploie sur trois sites, à trois niveaux différents, avec trois matériaux distincts et couvrant trois temporalités. En se répartissant sur ces trois sites, le musée crée également un parcours long de l'Ilissos. Ce parcours vise à valoriser le fleuve en retraçant son histoire, son présent et son futur.

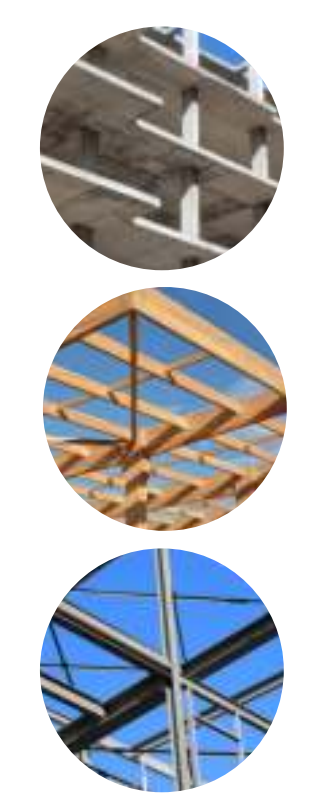
COUPES EXISTANTES



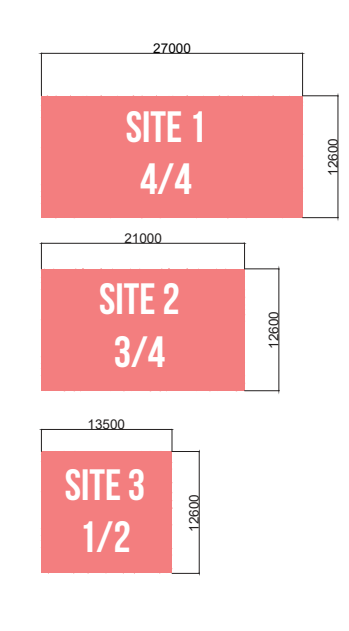
3 NIVEAUX



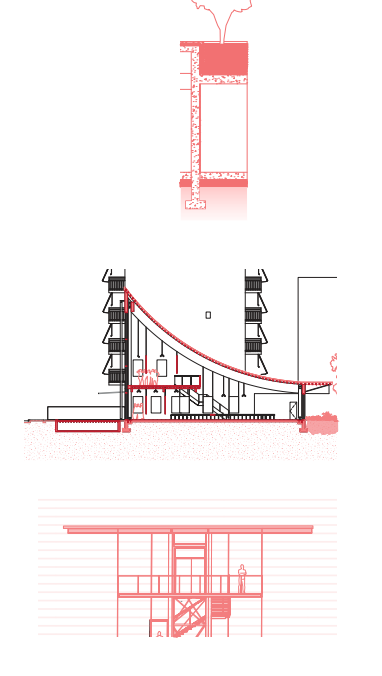
3 MATÉRIALITÉS



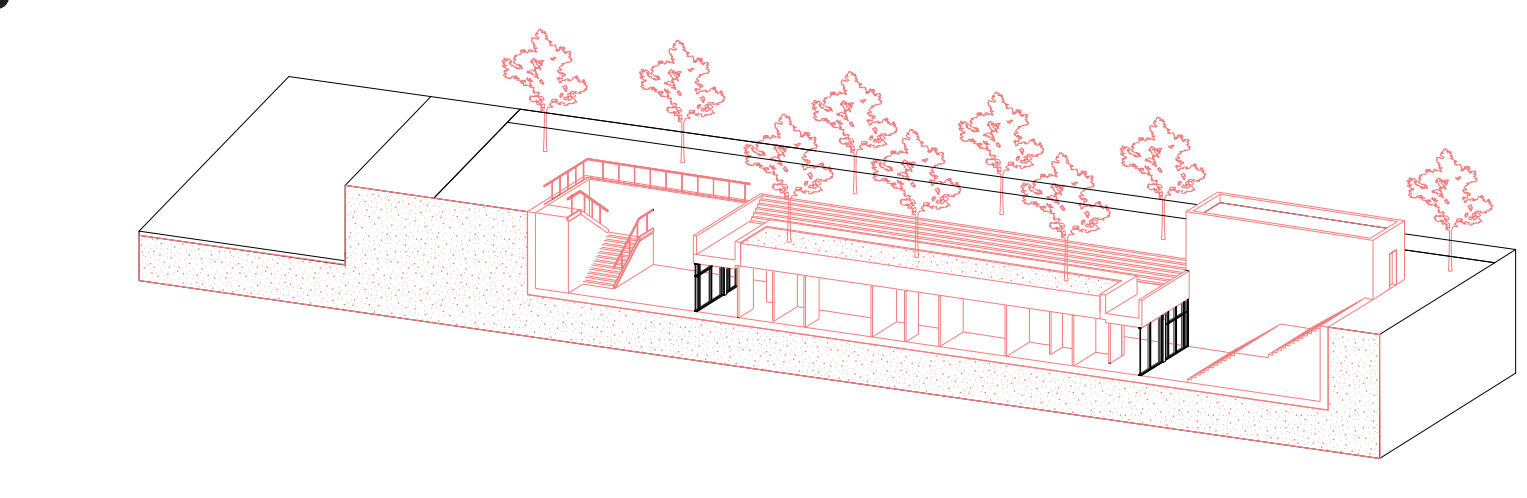
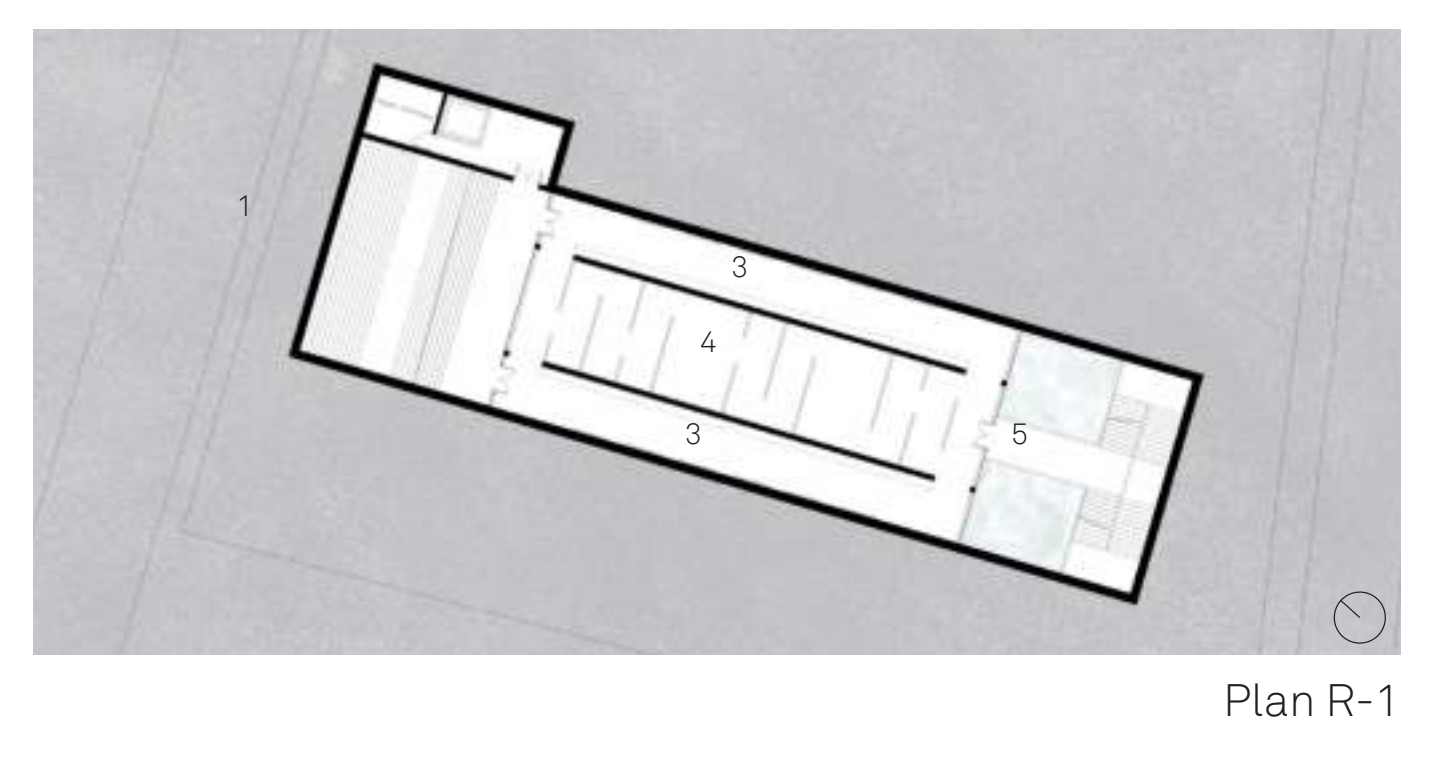
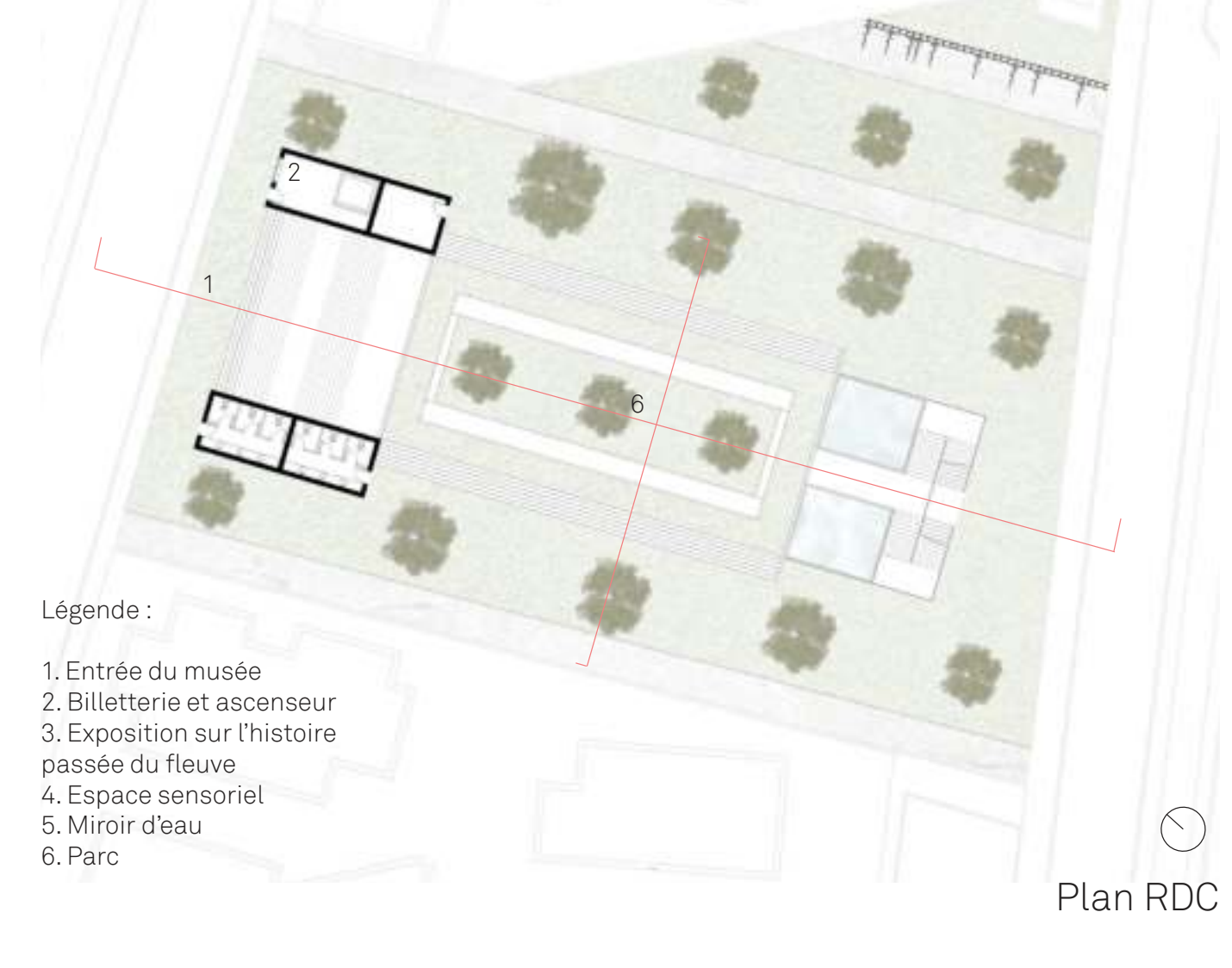
LOGIQUE DE SURFACE



3 TOITURES

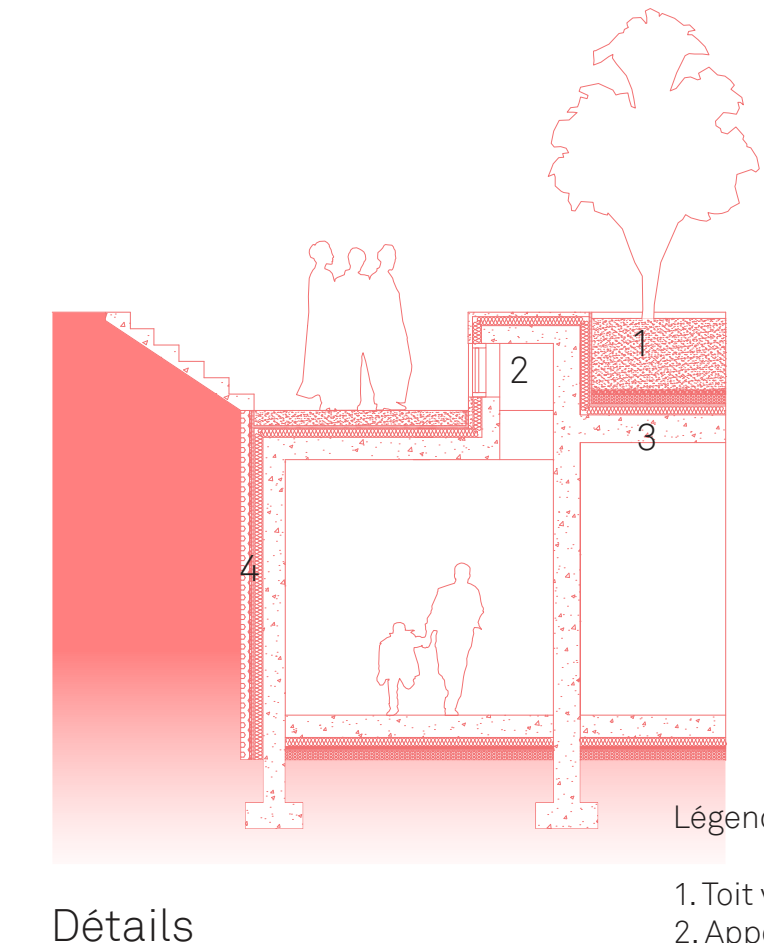


SITE I : MUSÉE ENTERRE - HISTOIRE PASSÉ D'ILISSOS



Coupe 3D

Axonométrie

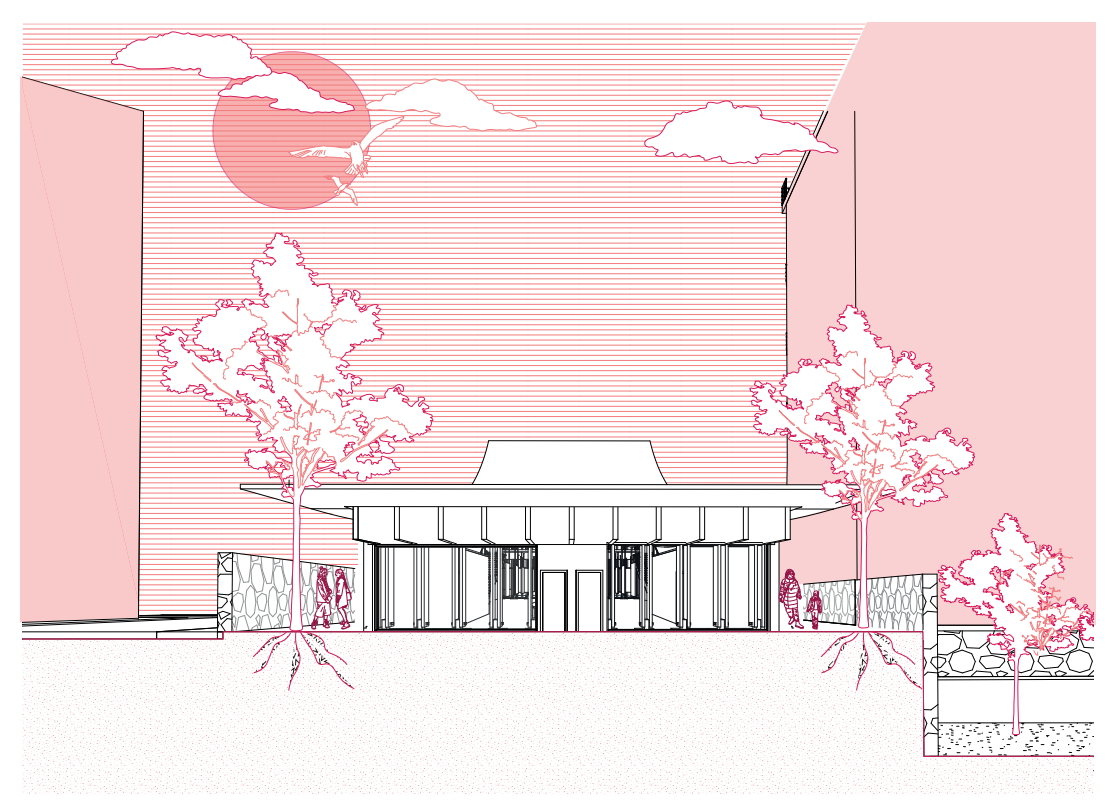
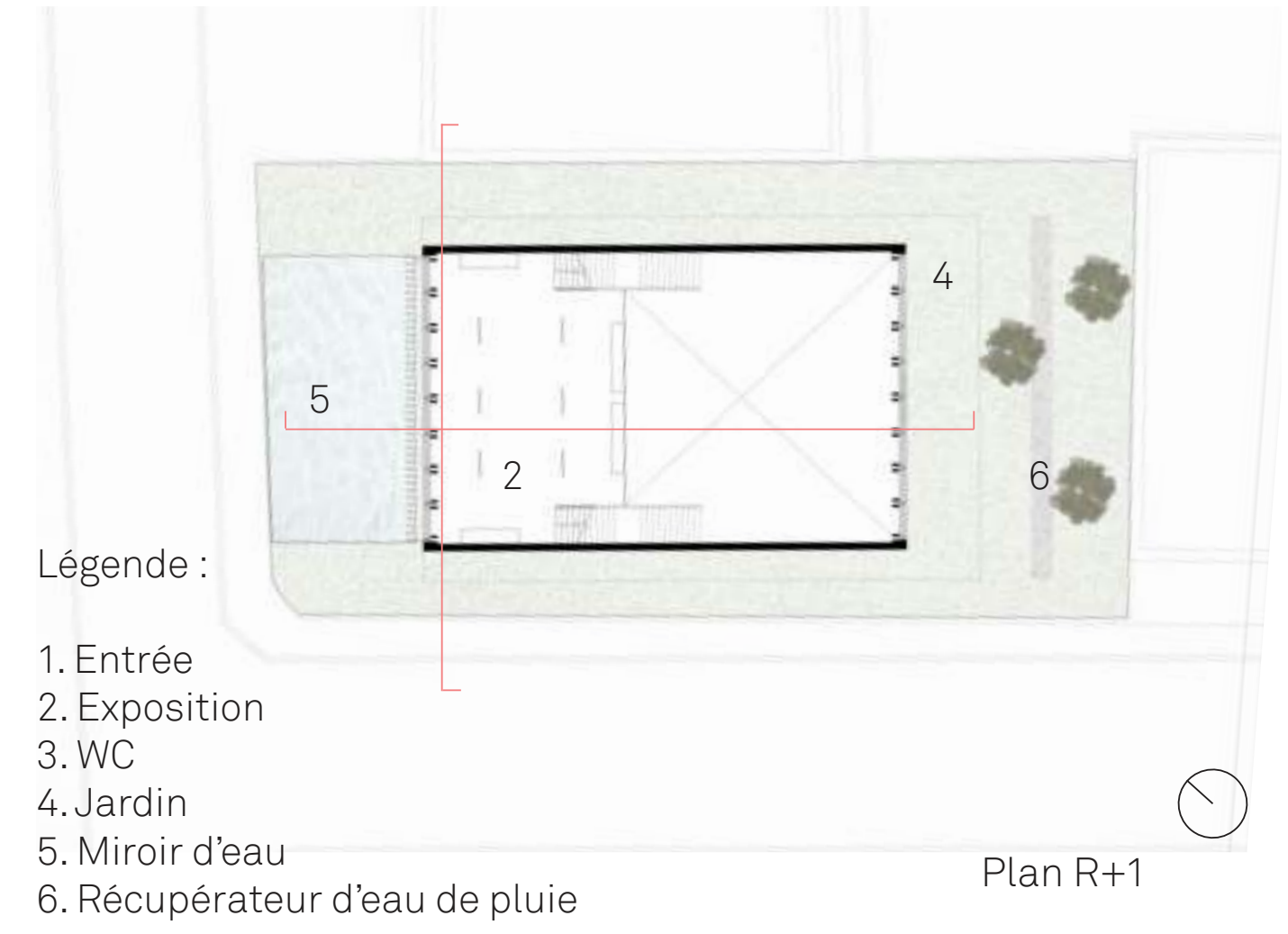
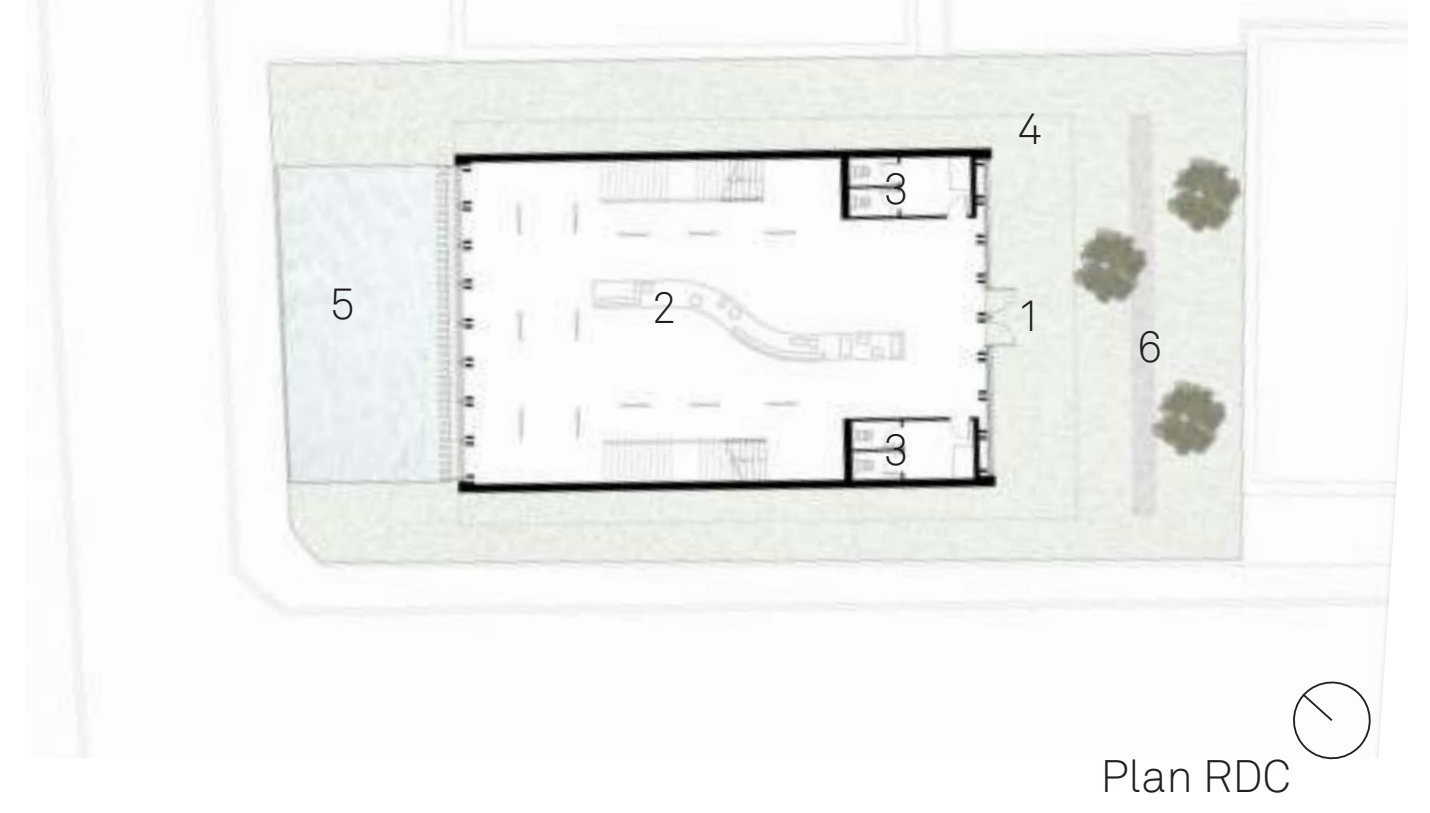


Détails



Coupe longitudinale

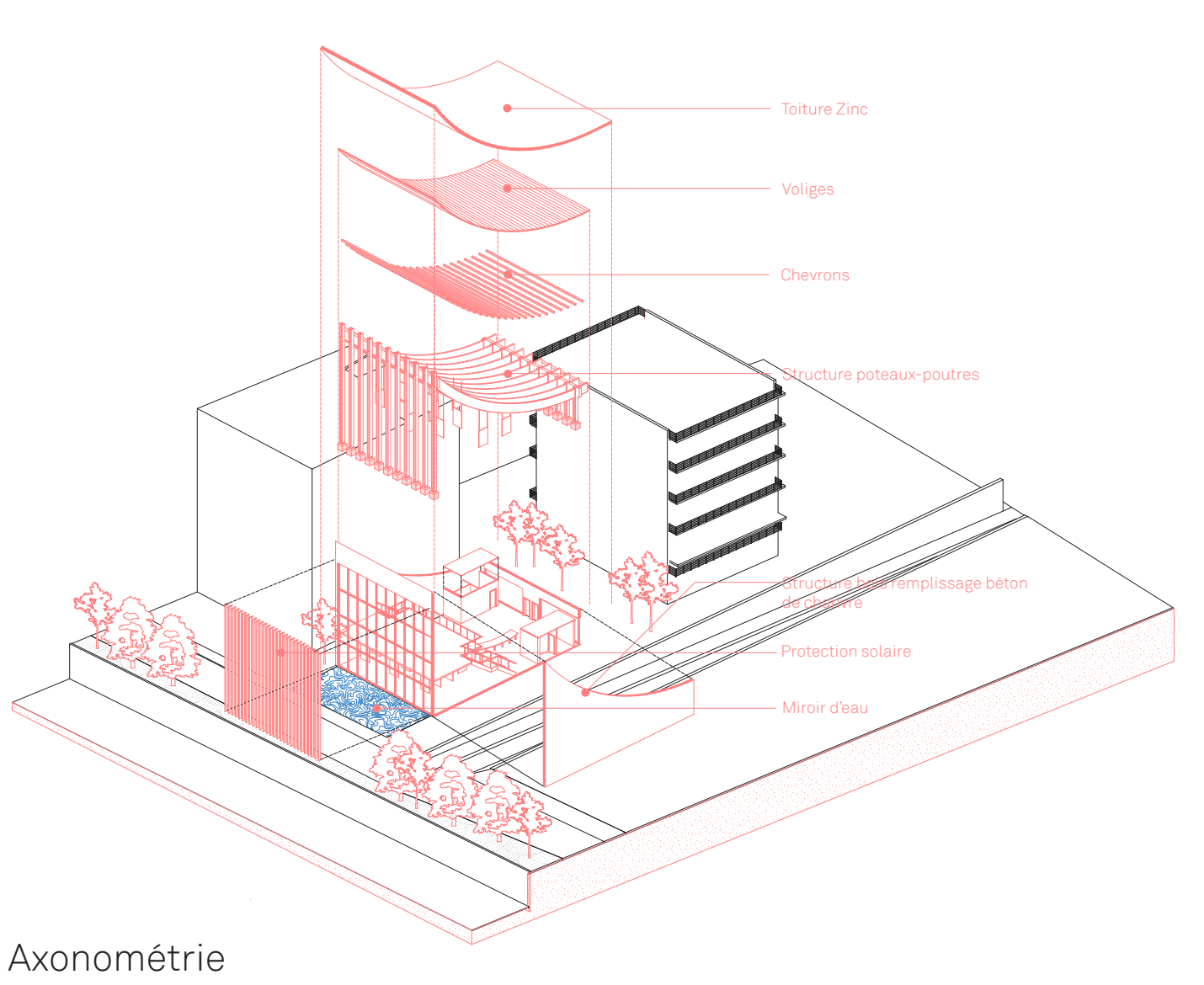
SITE II : MUSÉE DE LA VILLE - ILISSOS AUJOURD'HUI



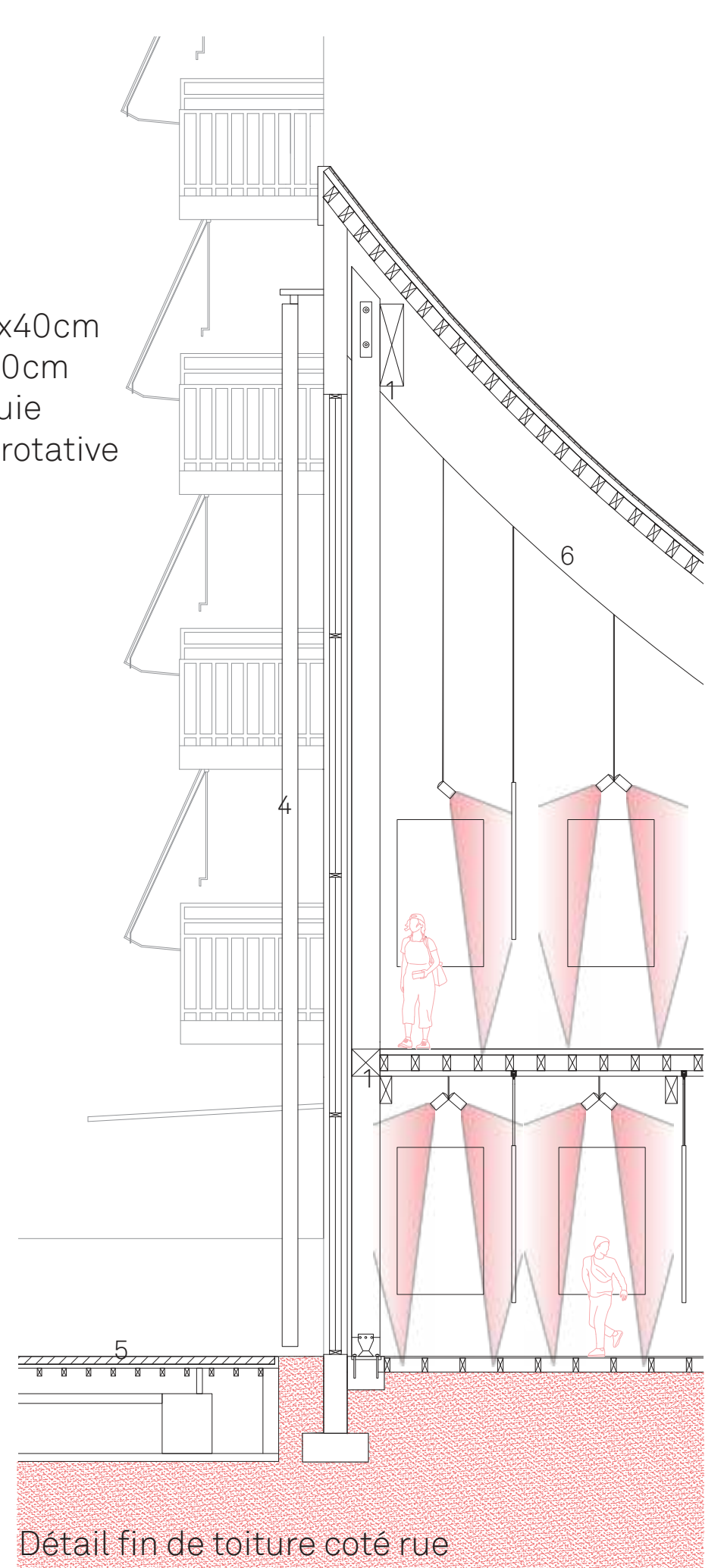
Élévation sud

Légende :

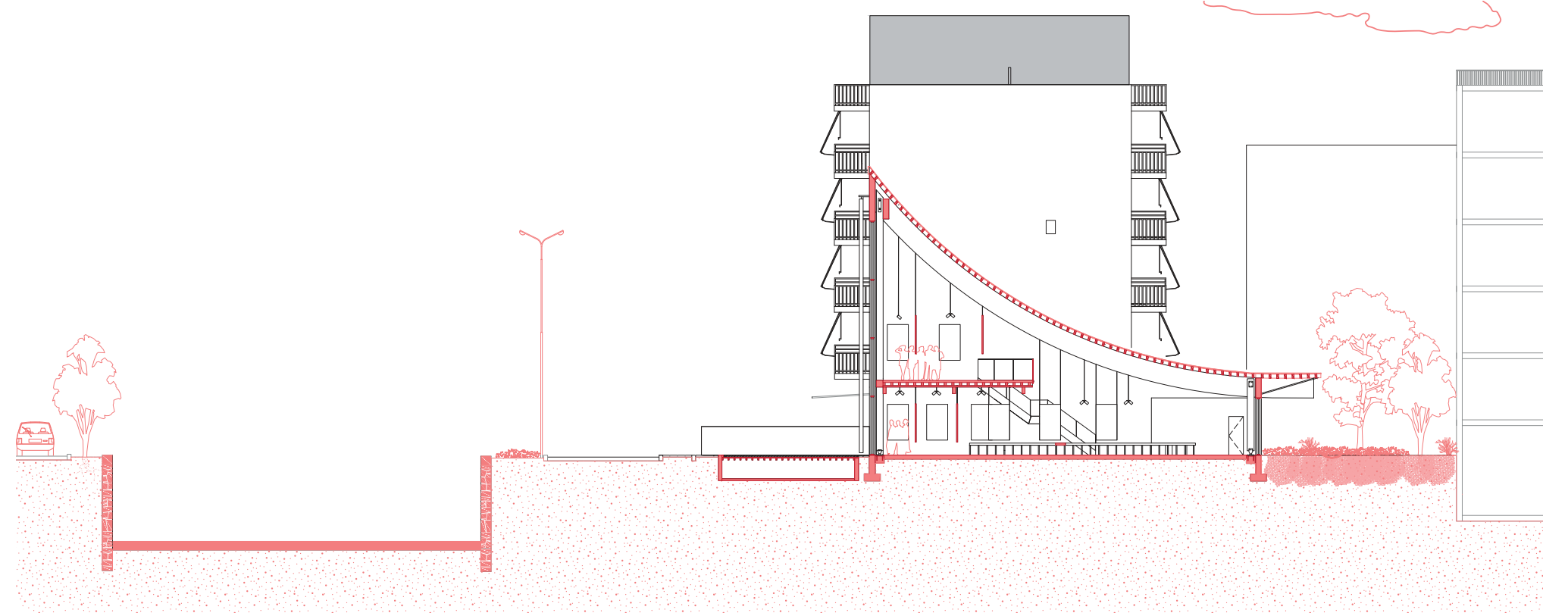
1. Panne sablière 90x40cm
2. Poteaux bois 10x20cm
3. Gouttière eau de pluie
4. Protection solaire rotative
5. Miroir d'eau
6. Poutre 100x20cm



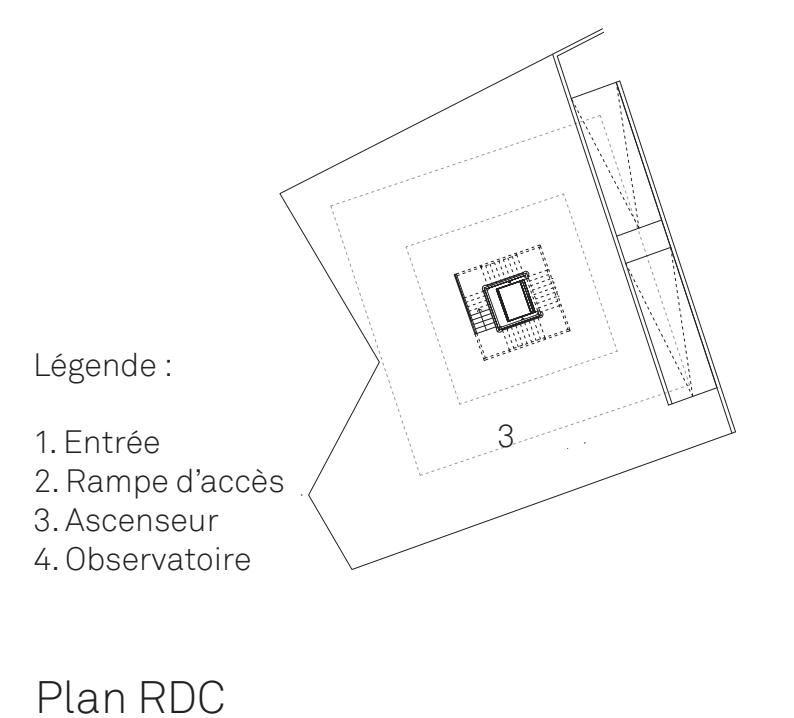
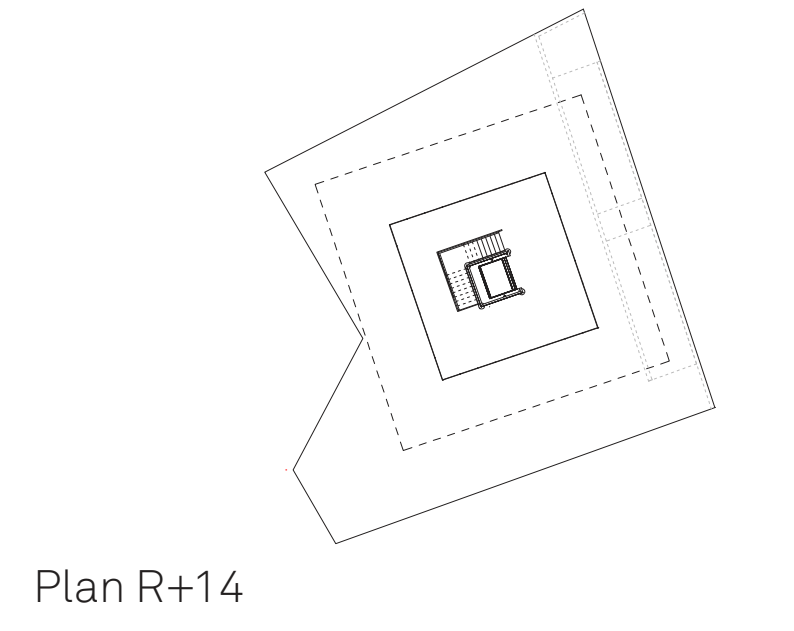
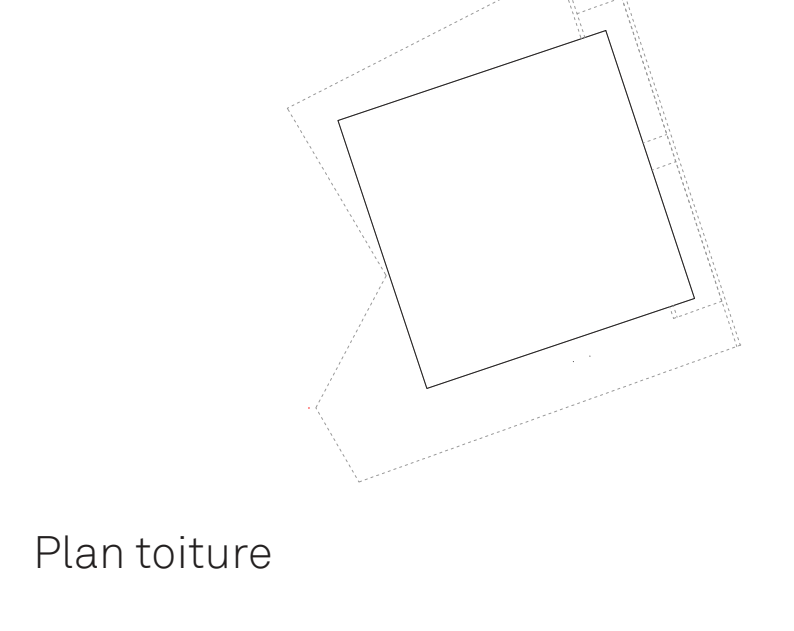
Axonométrie



Détail fin de toiture coté rue

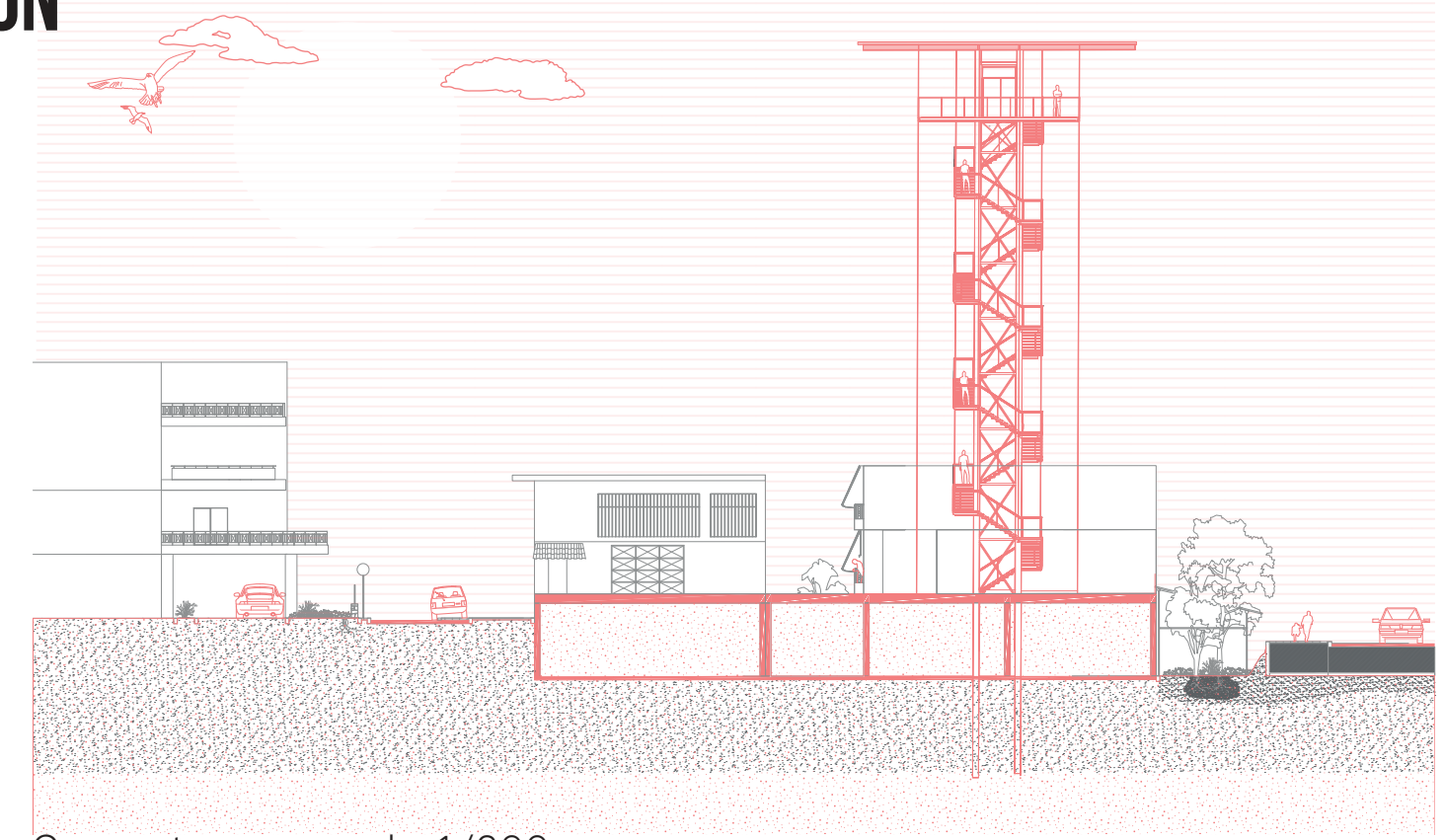


SITE III : LA TOUR D'EAU OBSERVATION

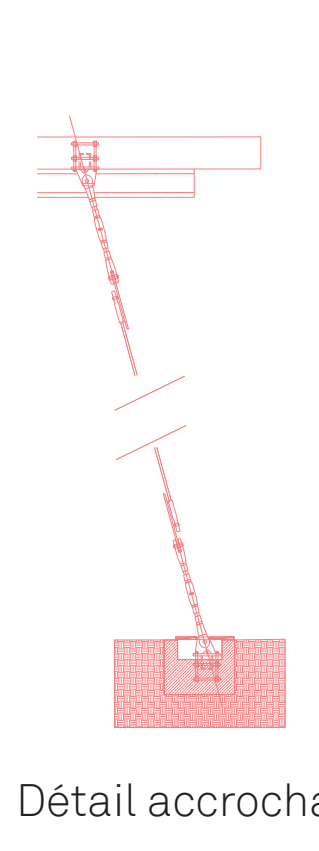


Légende :

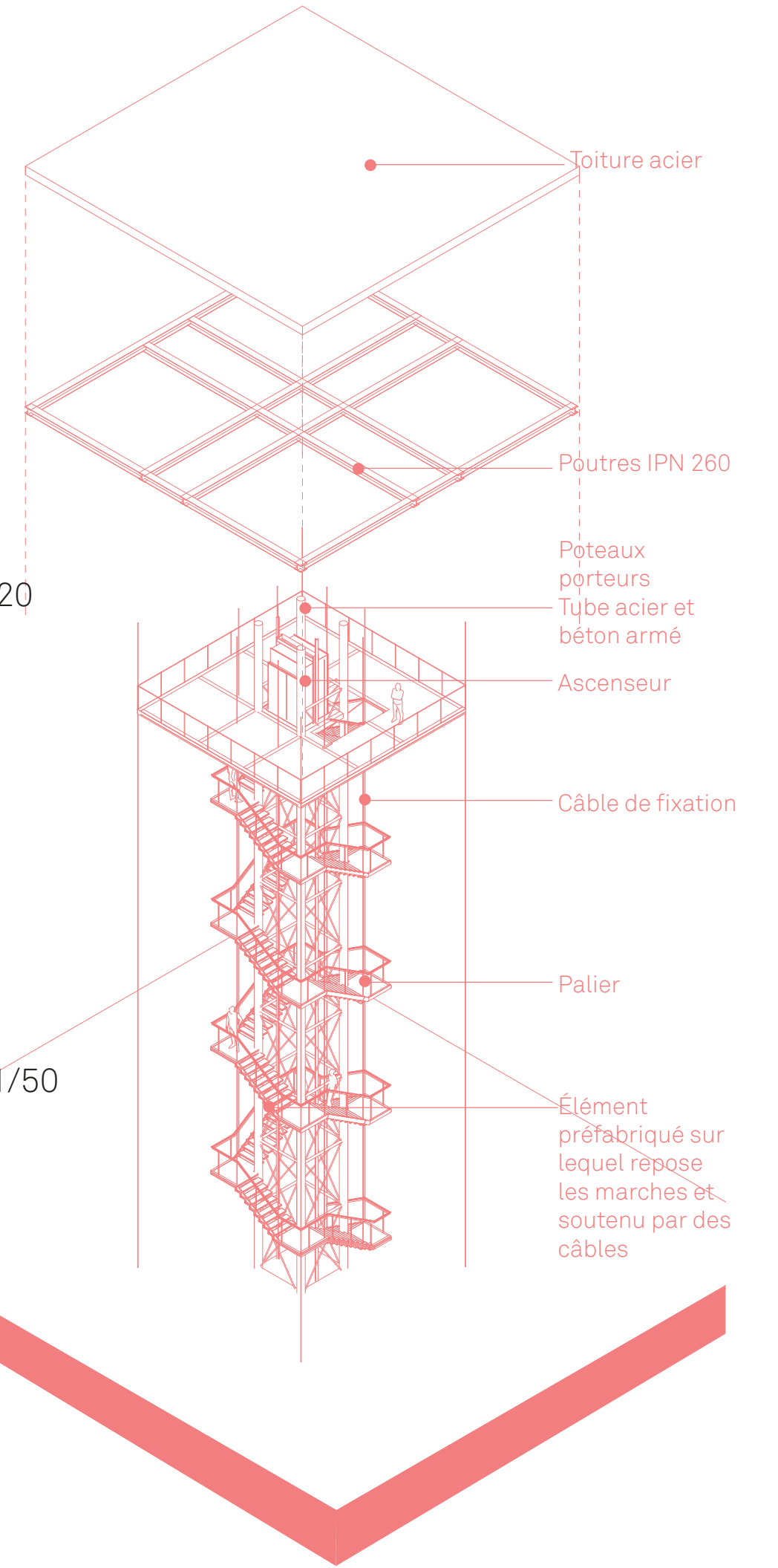
1. Entrée
2. Rampe d'accès
3. Ascenseur
4. Observatoire



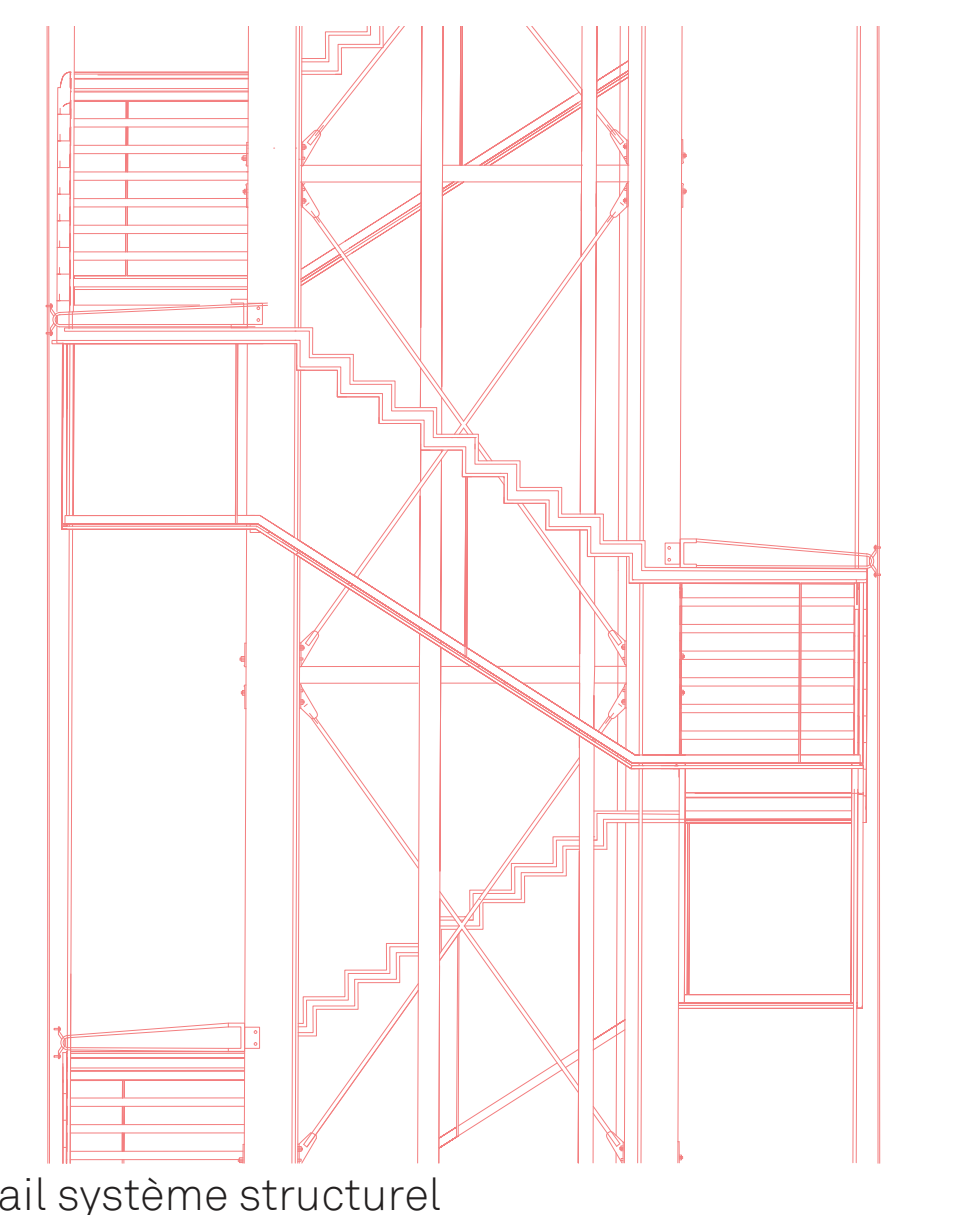
Coupe transversale 1/200



Détail accrochage au sol 1/20



Détail contreventements 1/50



Détail système structurel

Détail support palier 1/50

