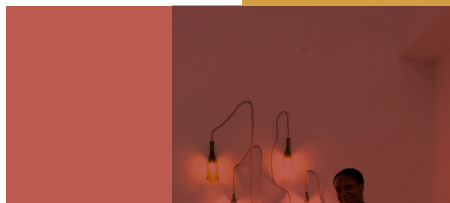
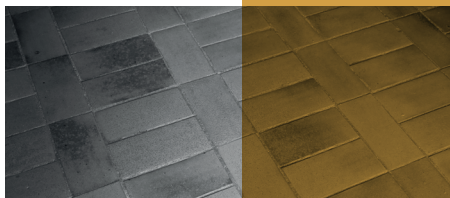


# MATIÈRES À PENSER



## PROGRAMME

**Exposition du 20 mars au 12 avril 2023**

**Salles exposition et expérimentation / Entrée libre / De 9h à 19h**

# "MATIÈRES À PENSER" : LA RENCONTRE DE 2+2 EXPOSITIONS

## SALLE EXPOSITION

**"MATIÈRES À PENSER"** : en mettant à l'honneur les composants du second œuvre qui ont transformé l'architecture de la seconde moitié du XX<sup>e</sup> siècle, cette exposition, conçue initialement à l'ENSAP Lille, rappelle la richesse des formes, des matières, des couleurs, des textures ou des transparences associées à ces nouveaux produits de l'industrie. Prendre conscience de la valeur de cet héritage matériel permet aujourd'hui de redécouvrir notre quotidien pour mieux penser les projets de demain.

**Commissariat** : Eric Monin, professeur, ENSAP Lille, LACTH et Catherine Blain, ingénieure de recherche, ENSA Paris-Belleville, IPRAUS UMR AUSser.

**Scénographie** : Xavier Dousson, enseignant, ENSA Paris-Val de Seine.

**Fabrication** : Sébastien Frémont, Martial Borde et Stéphane Beaudonnet.

**Graphisme** : Marc-Allan Wery et Benjamin Delaunay.

**Production** : ENSAPL 2022 & ENSA Paris-Val de Seine 2023.

**"FRAGMENTS MATÉRIELS"** : en résonance avec cette exposition sont présentés des échantillons de la matériauthèque de l'ENSA Paris-Val de Seine, interrogeant les ressources contemporaines.

**Coordination** : Jérôme Semelier, responsable de la matériauthèque.

## SALLE EXPÉRIMENTATION

En dialogue avec l'exposition, sont présentées dans cette salle deux expérimentations pédagogiques autour de la "matière" conduites à l'ENSA Paris-Val de Seine.

**"TRANSFORMATION DE LA MATIÈRE ET RECYCLAGE"** : travaux en arts plastiques conçus à partir de matériaux récupérés dans l'espace urbain et le recyclage de déchets non carbonés ; confrontés aux œuvres de Jeremy Edwards, associé à la démarche pédagogique.

**Commissariat** : Sylvia Lacaisse et André Avril, enseignants, ENSA Paris-Val de Seine et Jeremy Edwards, artiste et designer.

**"TERRE CRUE"** : expérimentation réalisée par les étudiants de S8 dans le cadre du cours "Modernité de l'architecture en terre : de l'Afrique à l'Europe".

**Coordination** : Nadya Rouizem, enseignante, ENSA Paris-Val de Seine ; Jérôme Semelier, responsable de la matériauthèque ; Joséphine Peineau, étudiante, avec l'intervention de Johann Degrave, spécialiste du bâti ancien et écologique.

## VERNISSAGE

**23 mars, 18h30-20h30**

**Visite guidée de l'exposition "Matières à penser"**

Des spécialistes rendront compte des enjeux actuels qui accompagnent les démarches de collecte et de conservation de matériaux et de fragments d'architecture pour la fabrique du projet.

**Avec** : Eric Monin et Catherine Blain, commissaires de l'exposition ; Anne Alonzo, directrice adjointe en charge des solutions d'archivage et Nathalie Duarte, documentaliste iconographe, Archives de Saint-Gobain ; Anne-Laure Carré, responsable de collections, musée des Arts et Métiers ; Alain Nafilyan, conservateur en chef du patrimoine, responsable du centre de recherche sur les Monuments Historiques, Médiathèque du patrimoine et de la photographie ; Jérôme Semelier, responsable de la matériauthèque, ENSA Paris-Val de Seine ; Valentine Simon, directrice de L'Heure industrielle ; Nathalie Postic, documentaliste iconographe, Institut pour l'Histoire de l'Aluminium (IHA).

## CONFÉRENCE DANS LE CADRE DES PROCESSUS DE CONCEPTION DU DE6 - AMPHI 120

**Le 23 mars, 9h00-10h30 : "Restauration de la Villa Cavroix à Croix (Robert Mallet-Stevens, architecte)"**

Avec : Béatrice Grandsard, architecte, agence Goutal ACMH.

Modération : Alessandro Mosca et Xavier Dousson, enseignants, ENSA Paris-Val de Seine.

## CYCLE DE CONFÉRENCES DANS LE CADRE DES SÉMINAIRES DU DE 6 : "LES COMPOSANTS ET PRODUITS DE L'ARCHITECTURE DANS LES PROCESSUS DE TRANSFORMATION DE L'EXISTANT" - AMPHI 120

**23 mars, 16h30-18h30 : "Patrimoines contemporains (XIX<sup>e</sup>-XXI<sup>e</sup> siècle)"**

Avec : Raphaël Labrunye, enseignant-chercheur et directeur, ENSA Normandie.

Modération : Clara Sandrini, enseignante, ENSA Paris-Val de Seine.

**30 mars, 16h30-18h30 : "Le patrimoine comme ressource"**

Comment restaurer l'existant et concilier restauration du bâti ancien et recherche scientifique et haute précision ? Depuis 1969, le laboratoire de recherche des Monuments historiques (LRMH) exerce cette compétence pour le ministère de la Culture et les architectes du patrimoine afin d'apporter une assistance scientifique et technique aux travaux de conservation et de restauration.

Avec : Aline Magnien, directrice du LRMH.

Modération : Léonore Losserand, enseignante, ENSA Paris-Val de Seine.

**6 avril, 16h30-18h30 : "Architecture, le temps du soin et des transformations"**

À partir de l'histoire des techniques de construction et des équipements du confort du XX<sup>e</sup> siècle, la conférence abordera les questions de transformation thermique nécessaire à la sauvegarde du patrimoine moderne et contemporain.

Avec : Giulia Marino, architecte, professeure à l'université de Louvain et chercheuse à l'EPFL.

Modération : Xavier Dousson, enseignant, ENSA Paris-Val de Seine.

## SÉANCE DU SÉMINAIRE DOCTORAL DU LACTH (ENSAP LILLE) - SALLE EXPOSITION

**29 mars, 14h00-16h30 : "Matières à penser : à l'abri du plastique"**

Parmi les nombreuses réalisations d'après-guerre ayant intégré des matières plastiques dans leurs couvertures, certaines sont restées très discrètes en dépit du rôle joué par ce nouveau matériau.

Cette séance sera l'occasion d'évaluer les écarts entre expériences atypiques et productions banalisées afin de souligner l'apport réel de la chimie organique dans le monde de la construction des Trente Glorieuses.

Avec : Benjamin Delaunay, architecte doctorant LACTH et Gilles Barabant, chef de la filière XX<sup>e</sup>, département restauration, C2RMF.

Modération : Eric Monin, commissaire de l'exposition et Catherine Grout, professeur, ENSAP Lille.

## CONFÉRENCE ET PROJECTION DÉBAT : "LA TERRE CRUE" - AMPHI 180

**29 mars, 16h30-17h30 : "La terre crue, un matériau réactualisé"**

Matériau aujourd'hui redécouvert, la terre crue représente une alternative pertinente pour répondre aux enjeux de la crise environnementale. La conférence présente deux expérimentations, à Mayotte et en région parisienne, qui apportent un éclairage sur la capacité de la terre crue à répondre aux différents contextes de crise, ainsi que les difficultés liées à son emploi.

Avec : : Gaëlle Faguet, architecte, doctorante, ENSA Paris-La Villette et Pascal Thomas, architecte, TOA Architectes, enseignant, ENSA Versailles.

Modération : Nadya Rouizem, enseignante, ENSA Paris-Val de Seine.

### **18h00-20h00 : Projection/débat "De terre et d'eau, une quête sur l'architecture et le patrimoine en terre crue marocains"**

Ce documentaire réalisé par trois jeunes architectes, explore l'usage contemporain de la terre crue dans la construction au Maroc, à travers la rencontre avec des spécialistes et la contemplation d'un patrimoine pluriel.

**Avec :** Atelier Géméné et Jean Dethier, architecte et médiateur culturel belge, auteur de nombreux ouvrages sur la terre crue.

**Modération :** Nadya Rouizem, enseignante, ENSA Paris-Val de Seine.

### **SOIRÉES CINÉMA - AMPHI 310**

En collaboration avec l'association étudiante Salobskur.

#### **21 mars, 18h00-20h30 : projection-débat *Mon oncle* de Jacques Tati (1958)**

Les films *Mon Oncle* et *Playtime* (séance du 4 avril) questionnent la "modernité" et les nouvelles architectures dans le contexte général des Trentes Glorieuses, et portent un regard critique sur la société de consommation.

**Modération :** Salobskur.

#### **28 mars, 18h30-20h00 : projection-débat "Du styrène au carrelage"**

*Le chant du styrène* d'Alain Resnais (1959), *La maison* de Jean-Pierre Raynaud de Michelle Porte, (1993, 31 mn) et *Fleur de feu* (film publicitaire Saint Gobain, 1960).

Quelles relations entre un artiste qui construit sa maison en couvrant les sols et les murs de carrelage blancs, un film « à la gloire du polystyrène » commandé par Pechiney au cinéaste Alain Resnais et le film publicitaire de Francis Bouchet pour la société Saint-Gobain ? Une différence d'orientation du regard, entre introspection, détournement et expérimentation.

**Modération :** André Avril, enseignant, ENSA Paris-Val de Seine ; Adèle Yon, doctorante, laboratoire SACRe (ENS-PSL) ; Salobskur.

#### **4 avril, 18h00-20h30 : projection-débat *Playtime* de Jacques Tati (1967)**

**Modération :** Salobskur.

#### **11 avril, 18h00-20h00 : projection-débat "Matières et architectures"**

*Bac Luna mon amour* (2023) et *Soudain, la Grande Motte* de Julien Donada (2008)

Présenté en avant-première, le court-métrage *Bac Luna mon amour* célèbre d'une manière humoristique et décalée l'héritage architectural d'une époque déjà mise en lumière dans le film *Soudain, la Grande Motte*.

**Avec :** Julien Donada, réalisateur.

**Modération :** Éric Monin, commissaire d'exposition ; Salobskur.

### **FINISSAGE - SALLE EXPOSITION**

#### **12 avril, 18h30-20h00 : conférence du cycle *Secrets de fabriques : "Attention, soin, réparation : l'art d'accompagner le fragile héritage des Trente Glorieuses"***

La redécouverte progressive des matières héritées des Trente Glorieuses pose la question de la conservation des composants. Ces éléments requièrent des soins méticuleux qui nous rappellent les vertus oubliées de l'entretien, un rapport à l'existant qui peut aujourd'hui aider à affronter les crises écologiques.

**Avec :** Yehudi Morgana, architecte ; Jean Souviron, maître de conférences associé, ENSA Paris-Belleville ; Jérôme Denis, professeur de sociologie, Mines Paris-PSL et David Pontille, directeur de recherche au CNRS.

**Modération :** Eric Monin et Catherine Blain, co-commissaires de l'exposition.