

ARTAGON

&

ADAM

MARCHAND DE COULEURS
DEPUIS 1898

LAVRUT

ARTS GRAPHIQUES · BUREAU · PAPETERIE

DEPUIS 1922

BOURSES ADAM & LAVRUT

[ÉDITION 2022]

Bourses de fin d'études artistiques

09/03 → 17/04/2022

Appel à candidatures



PRÉSENTATION

Pour la deuxième année consécutive, en partenariat avec Clairefontaine, les établissements indépendants de fournitures artistiques Adam & Lavrut s'associent à Artagon pour soutenir deux étudiant·e·s en école d'art d'Île-de-France dans la production de leur projet de fin d'études.

Objectif

À l'issue d'un appel à candidatures, deux bourses de production seront attribuées au printemps 2022 par un jury composé de professionnels de l'art et de la création :

- ★ La bourse Adam dotée de 1 000€ en matériel destinée à un·e étudiant·e en dernière année d'études d'art (beaux-arts) dans une école d'Île-de-France.
- ★ La bourse Lavrut dotée de 1 000€ en matériel destinée à un·e étudiant·e en dernière année d'études d'arts appliqués (architecture, design, graphisme, mode...) dans une école d'Île-de-France.

Les étudiant·e·s lauréat·e·s seront invité·e·s à rencontrer les responsables et les équipes des magasins Adam & Lavrut pour choisir librement le matériel qu'ils ou elles souhaitent acquérir pour la réalisation de leur projet de fin d'études.

Outre les dotations prévues, les deux lauréat·e·s seront invité·e·s à présenter leur projet de diplôme dans le cadre d'une exposition (dates à venir). Ce sera l'occasion pour elles et eux de faire connaître leur travail auprès de leurs pairs, des professionnels et du public.

À qui s'adresse cet appel ?

Cet appel à candidatures s'adresse aux étudiant·e·s en dernière année d'écoles d'art ou d'écoles d'arts appliqués d'Île-de-France, publiques ou privées, devant réaliser un projet de fin d'études ou de diplôme au printemps 2022 afin de terminer leur cursus.

Liste indicative des rayons et des matériaux artistiques ou outils disponibles chez Adam & Lavrut

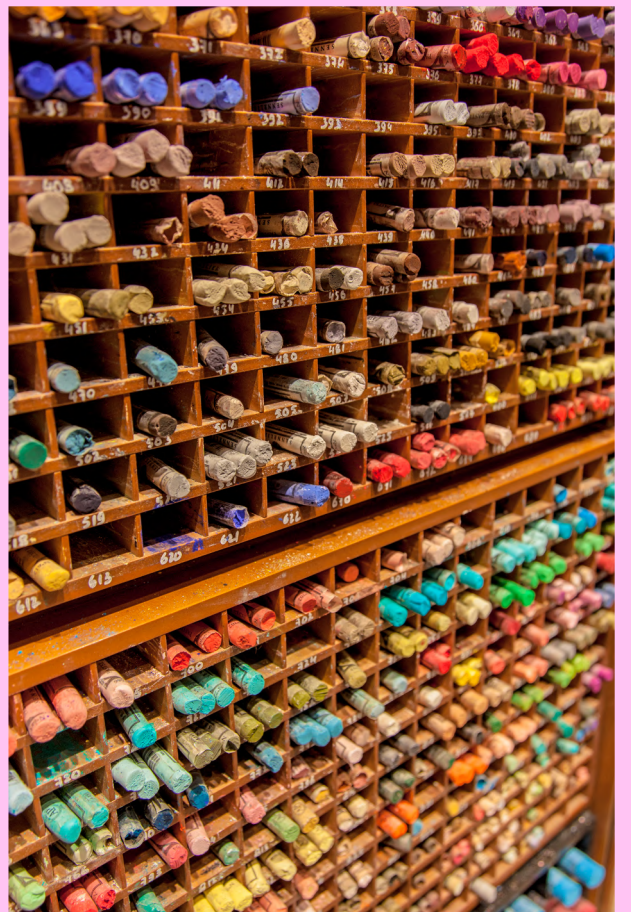
Beaux-Arts : couleurs et peintures, techniques sèches, médiums et auxiliaires, pinceaux, brosses et couteaux, papiers, châssis et toiles, encadrement, chevalets et mobilier, accessoires, conservation et restauration, gravure et linogravure.

Modelage - Moulage - Sculpture - Décor : matières à modeler et à sculpter, matériaux pour empreinte, matériaux à couler, charges, résines et *gels coat*, fibres, tissus et mat de verre, agents de démoulage, mastics, enduits et vernis, outils et accessoires, solvants, patines.

Arts graphiques : écriture technique, mise en couleur, colles et adhésifs, coupe et traçage, papiers techniques et supports, classement et mobilier, présentation, accessoires, aéroglyphes, trame et transfert.

Maquette : bois et balsa, panneaux et mousse, accessoires.

Papeterie : papiers, carnets, crayons, stylos, règles, calligraphie, trousse, blocs, accessoires, etc.



COMMENT CANDIDATER ?

Processus de sélection

Après une phase de présélection, les candidatures seront examinées par un jury composé de :

- ★ Anne Bourrassé, commissaire indépendante spécialisée dans l'art et le design
- ★ Inès Geoffroy, conceptrice et coordinatrice d'expositions à la Villette, commissaire de « 100% L'EXPO, Sorties d'écoles »
- ★ Jessy Mansuy, directrice de la galerie kamel mennour.
- ★ Jérôme Elmalek, président d'Adam & Lavrut
- ★ Anna Labouze & Keimis Henni, fondateurs et directeurs d'Artagon

Les candidatures seront étudiées par les membres du jury sur trois points principaux :

1. Qualité et originalité du projet de diplôme ou de fin d'études proposé.
2. Pertinence de l'utilisation de la bourse envisagée de la bourse pour la réalisation du projet de diplôme ou de fin d'études. Le ou la candidat-e devra expliciter les matériaux ou outils proposés par les magasins Adam & Lavrut dont il-elle aurait besoin et de quelle manière ils lui seraient utiles.
3. Démarche artistique : qu'il ou elle soit issu-e d'une filière beaux-arts ou arts appliqués, le ou la candidat-e devra présenter une démarche singulière et originale, d'un point de vue à la fois théorique et plastique, et un d'univers artistique affirmé.

Dossier de candidature ?

Pour candidater, le ou la candidate doit remplir ce formulaire en ligne, avant le dimanche 17 avril 2022 à 23h59 au plus tard :

[ACCÈS AU FORMULAIRE
DE CANDIDATURE](#)

En plus du formulaire à remplir en ligne, il est impératif de nous transmettre :

- ★ Un CV artistique.
- ★ Un portfolio.
- ★ Tout document permettant de mieux comprendre le projet présenté dans le formulaire (images, textes, fichiers audio et vidéo sous forme de liens, etc.).
- ★ Un certificat de scolarité.

Ces documents sont à envoyer en un seul envoi par email au format PDF à l'adresse artagon@artagon.org avant le dimanche 17 avril 2022 à 23h59 au plus tard.

L'objet du mail doit indiquer le prénom et le nom de la candidate ou du candidat et le nom de la bourse sollicitée, selon le format suivant : Prénom Nom - Bourse Adam / Prénom Nom - Bourse Lavrut.

La taille totale des pièces jointes ne doit pas excéder 10 Mo.

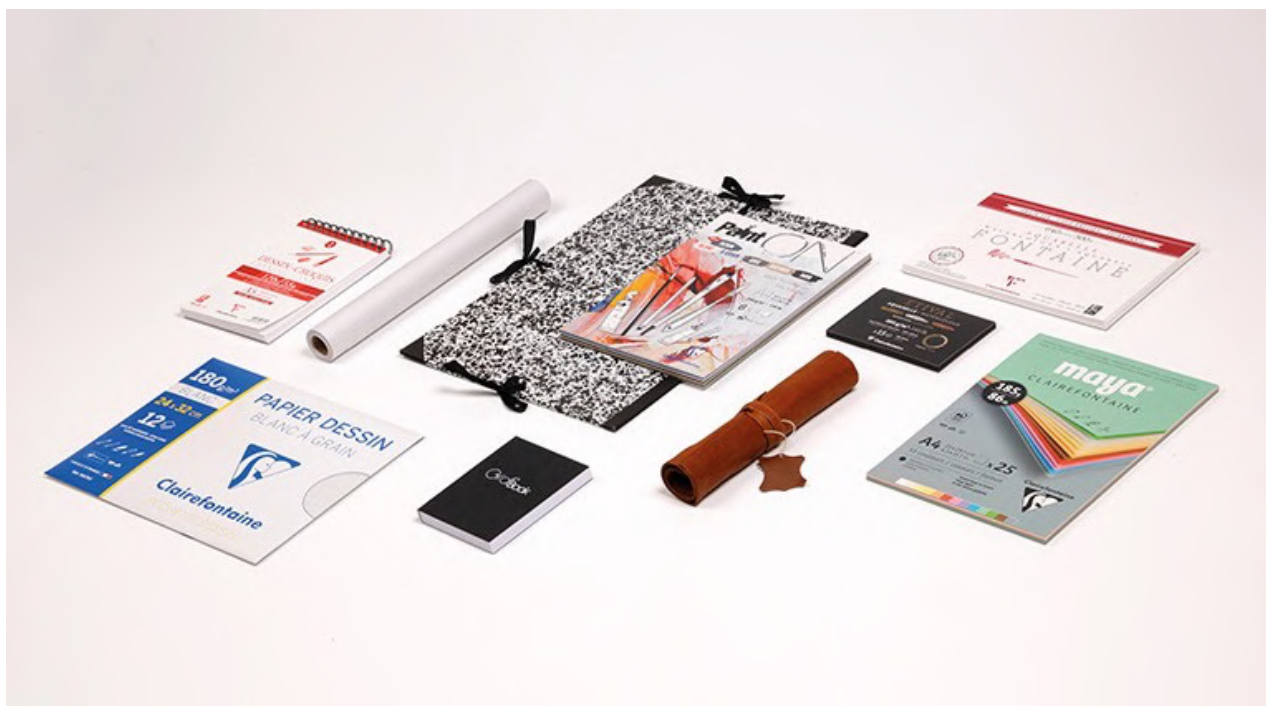
Les demandes de précisions ou d'informations complémentaires sont également à adresser par email à artagon@artagon.org avant jeudi 14 avril à 18h.

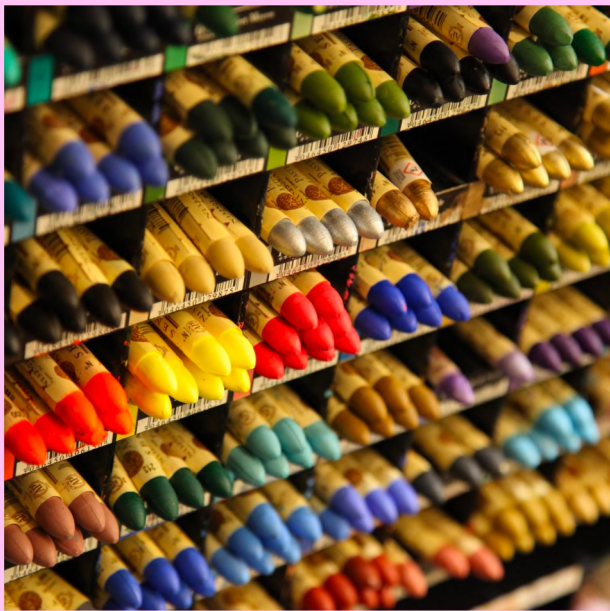
Les candidat-e-s seront contacté-e-s début mai afin d'être informé-e-s des résultats.



CALENDRIER

- ★ 9 mars 2022 : ouverture de l'appel.
- ★ 17 avril 2022 : clôture de l'appel.
- ★ 18 avril-2 mai 2022 : étude et sélection des candidatures.
- ★ Début mai 2022 : communication des résultats et rencontres avec les responsables des magasins Adam & Lavrut pour le versement des bourses.





À PROPOS

ADAM & LAVRUT

Marchand de couleurs, spécialiste des beaux-arts, Adam fut fondé à Montparnasse en 1898. Spécialiste des arts graphiques et appliqués, Lavrut fut fondé en 1922 au sein du passage Choiseul.

Depuis plus de 120 ans, l'art et la création sont ancrés au cœur de leur ADN faisant d'elles des maisons de référence pour les artistes et les créatifs, qu'ils soient professionnels, étudiants ou amateurs. Adam & Lavrut font partie du groupe Établissements Lavrut, premier réseau parisien indépendant dédié à la création et à la culture.

ets-lavrut.com
adamparis.com
lavrut.com

ADAM

MARCHAND DE COULEURS
DEPUIS 1898

LAVRUT

ARTS GRAPHIQUES · BUREAU · PAPETERIE
DEPUIS 1922

ARTAGON

Artagon est une association d'intérêt général née en 2014, dédiée au soutien, à la promotion et à l'accompagnement de la création et des cultures émergentes.

Elle propose toute l'année une pluralité de programmes – expositions, événements, aides à la production, bourses, formations, rencontres, accompagnement, documentation, création et gestion de lieux – destinés aux étudiant·e·s en art, aux jeunes artistes et aux professionnel·le·s de la culture en début de parcours.

Partant de la vision que l'art et la culture jouent un rôle clé dans le développement d'une société novatrice, plus inclusive et bienveillante, et que la création émergente contribue à réinventer et à enchâter le monde, Artagon mène et accompagne des projets en collaboration avec de nombreux acteurs publics et privés, notamment des champs de l'économie, du social et de l'éducation.

Artagon porte enfin une vision inclusive, accessible et populaire de la création contemporaine, et agit en faveur de la découverte de l'art par une grande diversité de publics.

Artagon a été fondée et est dirigée par les directeurs artistiques et commissaires d'exposition Anna Labouze & Keimis Henni.

artagon.org
Facebook – Instagram : @artagonofficiel

EN PARTENARIAT AVEC



Clairefontaine
Beaux-Arts

