

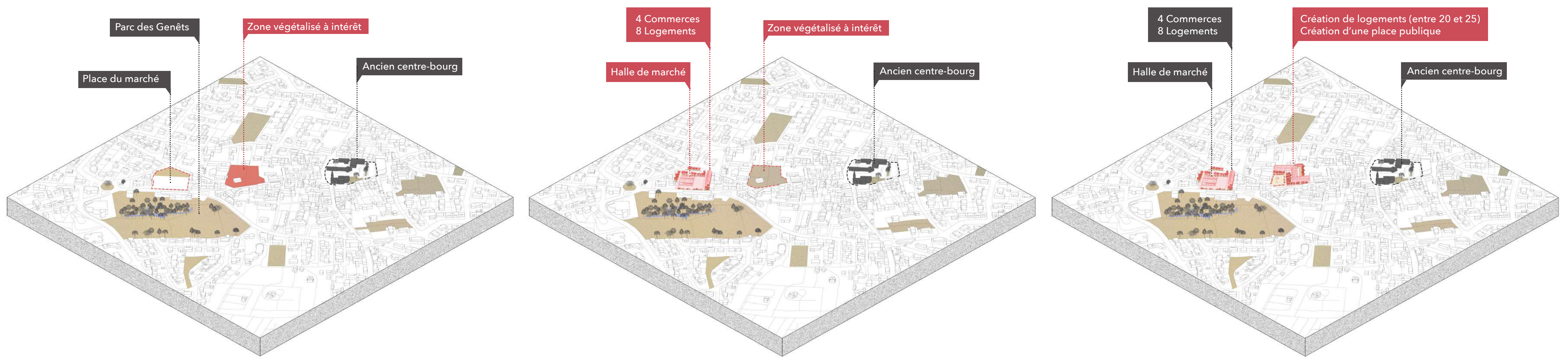
AU FIL DE L'EAU

BREM-SUR-MER, UN TERRITOIRE À LA LISIÈRE DES MARAIS-SALANTS



NOMS	FORMES	CIRCULATION	CONTACT ARCHITECTURE	FONCTION	CONTACT AVEC L'EAU	VÉGÉTATION	FREQUENTATION	INTÉRÊTS	RISQUES
1 PLACE DU MARCHÉ - RUE DE L'OcéAN - 3570m ²				PARKINGS			HIVERS ● ● ● ● ● ÉTÉ ● ● ● ● ●	- Commerces de proximité - Centre-bourg à dynamiser - Connexion avec la place de l'église	- AUGMENTATION DE LA FRÉQUENTATION PAR LA VOITURE
2 PARC DES GENÈTS 3570m ²				PROMENADES			HIVERS ● ● ● ● ● ÉTÉ ● ● ● ● ●	- Proximité avec la place du marché - Aménagement paysager - Ouverture visuelle	
3 PLACE DU MARCHÉ - RUE DE L'OcéAN - 3570m ²				RÉSIDENTIELLE			HIVERS ● ● ● ● ● ÉTÉ ● ● ● ● ●	- Espace entièrement végétalisé - Proximité avec la place du marché et la place de l'église	
4 PLACE DE L'ÉGLISE - RUE DE LA MARIÈRE 3570m ²				PARKINGS - ADMINISTRATIFS			HIVERS ● ● ● ● ● ÉTÉ ● ● ● ● ●	- Ancienne place principale - Intérêt patrimonial/historique - Connexion avec la place du marché par la rue de l'océan	
5 PARKING RUE DES GABELOUS 4620m ²				PARKINGS			HIVERS ● ● ● ● ● ÉTÉ ● ● ● ● ●	- Espace vierge et non construit - Intérêt paysager fort et point de vue remarquable - Connexion avec l'activité de base nautique de la Cabane	- AUGMENTATION DE LA FRÉQUENTATION PAR LA VOITURE - RISQUE DE SUBMERSION DU SITE - FRAGILISATION DE L'ESPACE
6 ÎLE DE LA CHABOISSIÈRE - LA CABANE - 4620m ²				PROMENADES - ACTIVITÉS NAUTIQUES			HIVERS ○ ○ ○ ○ ○ ÉTÉ ● ● ● ● ●	- Activité nautique participant à l'économie de la commune - Attraction en période estivale - Point de vue remarquable	- PERTE DE L'ACTIVITÉ - NON ENTRETIEN DU SITE - DIMINUTION DE L'ACTIVITÉ ET DU DÉVELOPPEMENT DU NAUTISME DANS LA COMMUNE

Tableau d'analyse et de compréhension des espaces à intérêt dans Brem-sur-Mer



LES MARAIS SALANTS

- Anciens parcs à huîtres
- Cabanes de pêcheurs et pontons



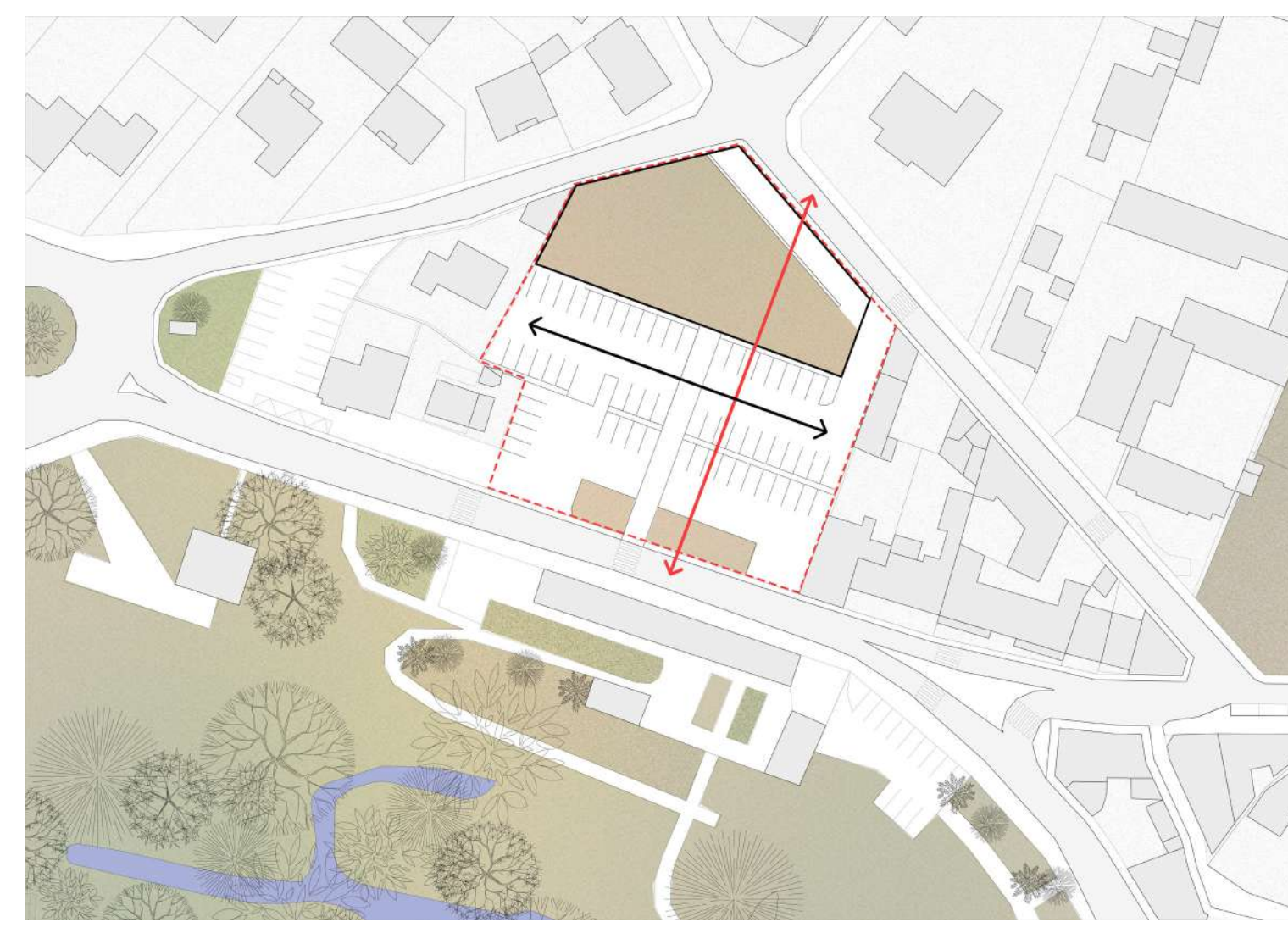
LES VIGNES

- Champs et prairies
- Vignes

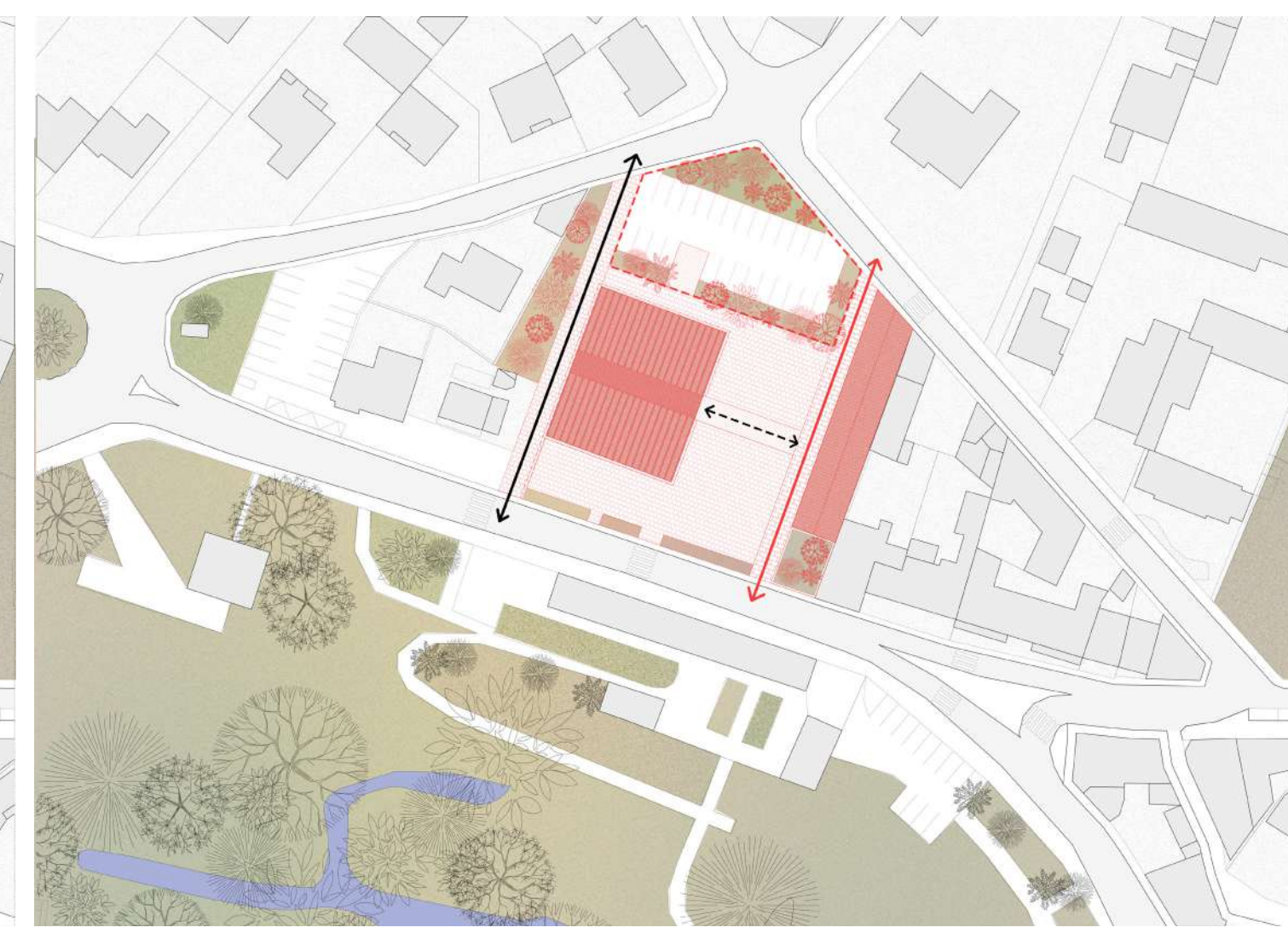


LES HAIES BOGÈRES

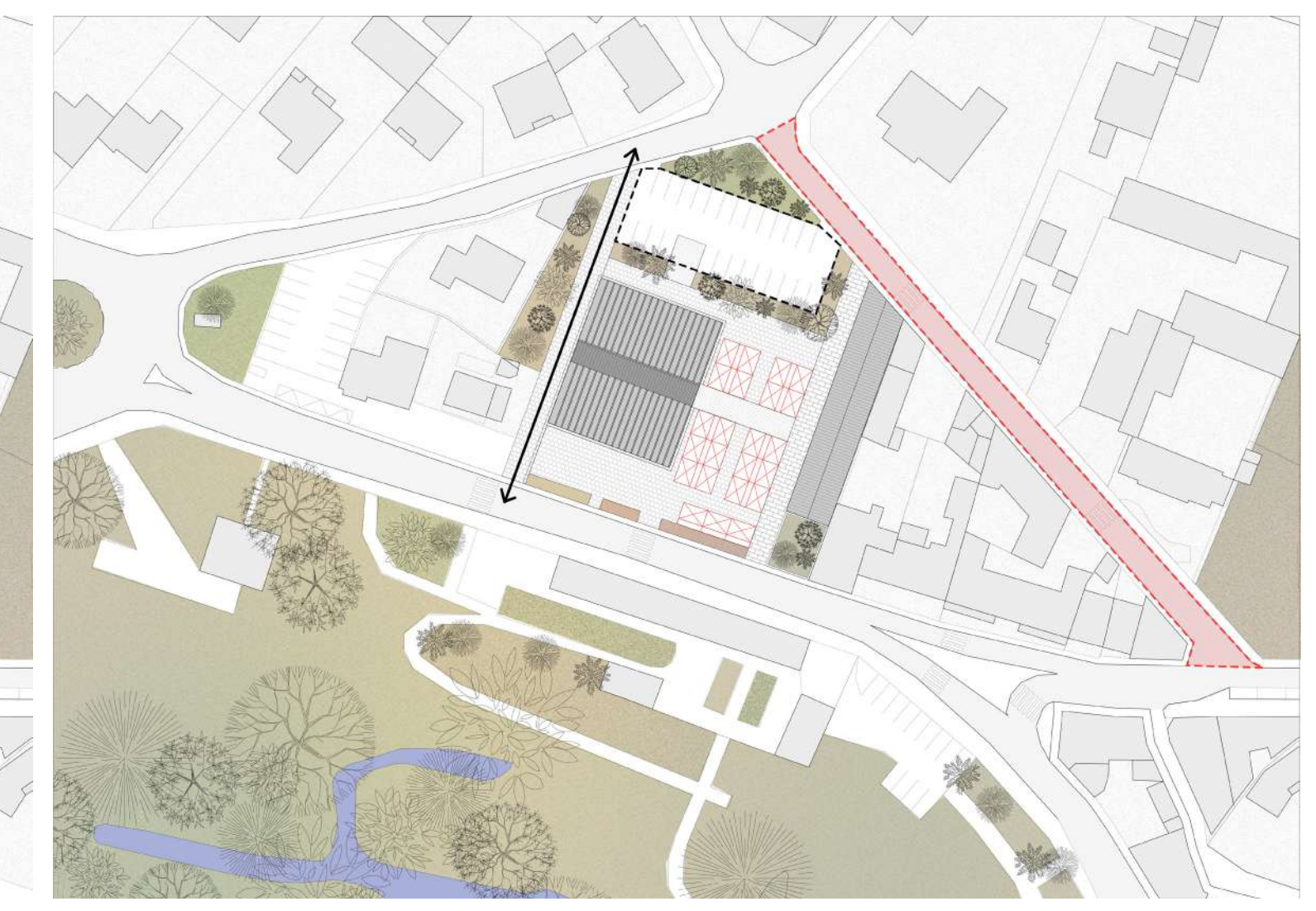
- Champs et prairies
- Haies



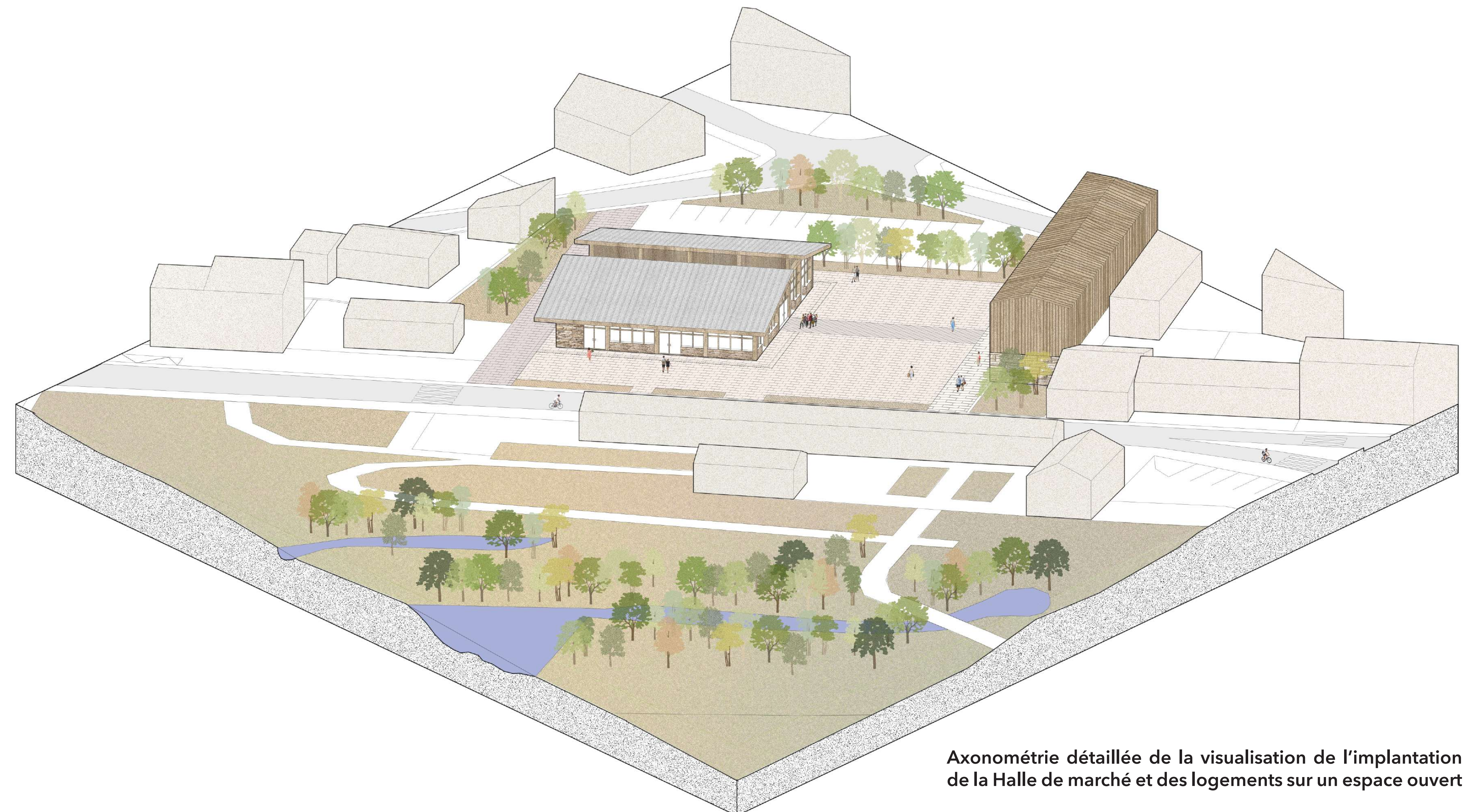
Plan schématique TEMPS 1 - nouvelle frontalité urbaine et ouverture



Plan schématique TEMPS 1 - frontalité entre la Halle et les logements



Plan schématique TEMPS 1 - fonctionnement et accueil du marché



Axonométrie détaillée de la visualisation de l'implantation de la Halle de marché et des logements sur un espace ouvert



Coupe transversale de la halle et de l'implantation dans la place des intervention au sol et de la végétalisation