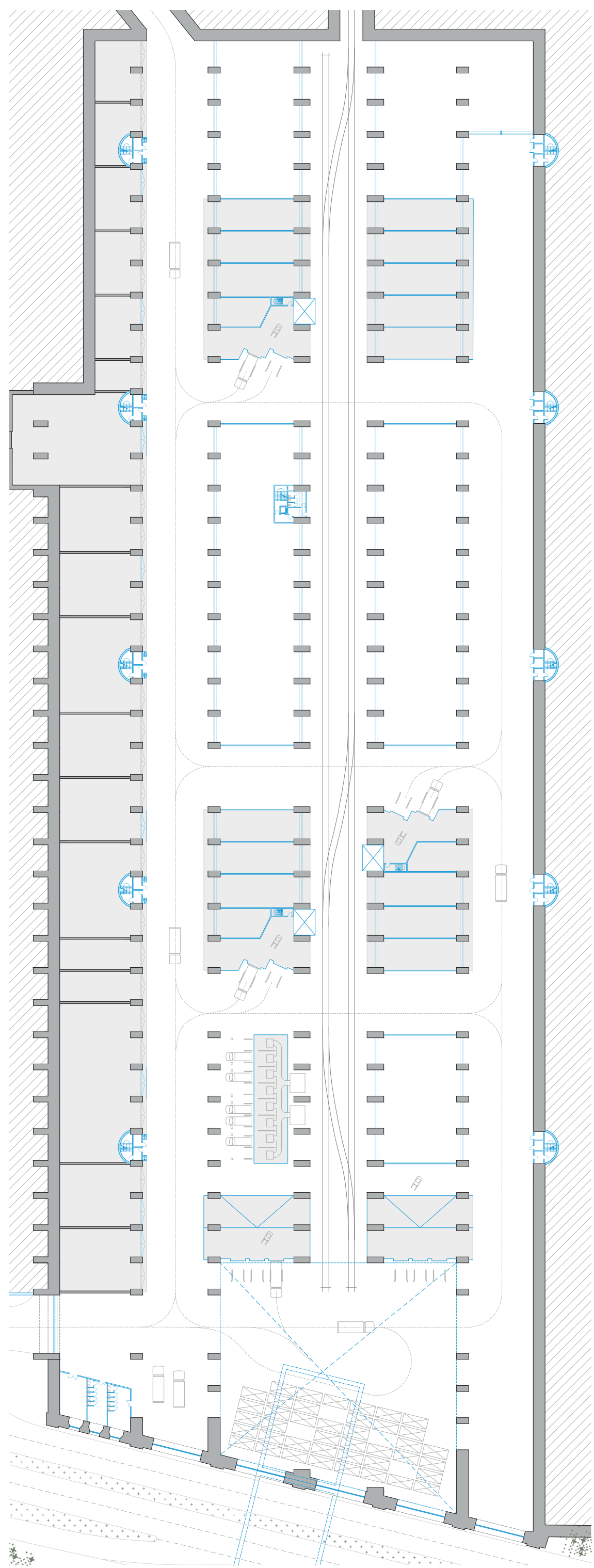


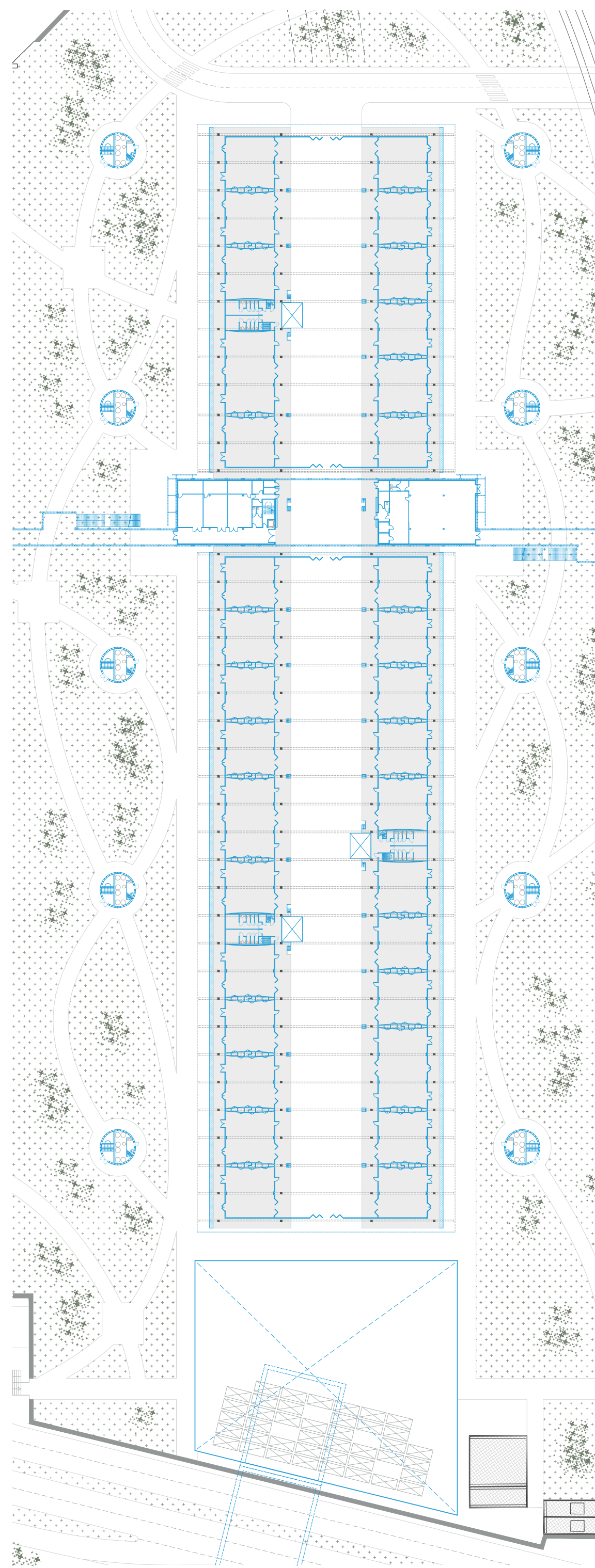
Les machineries de ventilation sont dissimulées :
 - dans le volume de la charpente des halles historiques via des grilles à lames,
 - dans le volume formé par les acrotères des édicules abritant les cheminements verticaux des ventilations et des sorties de secours depuis le sous-sol.
 Axonométrie éclatée des systèmes de ventilation, sans échelle.

La passerelle, l'extension transversale et les halles historiques sont identifiables une à une sans se confronter.
 Perspective photo-réaliste du bâtiment pont et des édicules exutoires de ventilation du niveau inférieur, depuis le parc au Sud-Est.

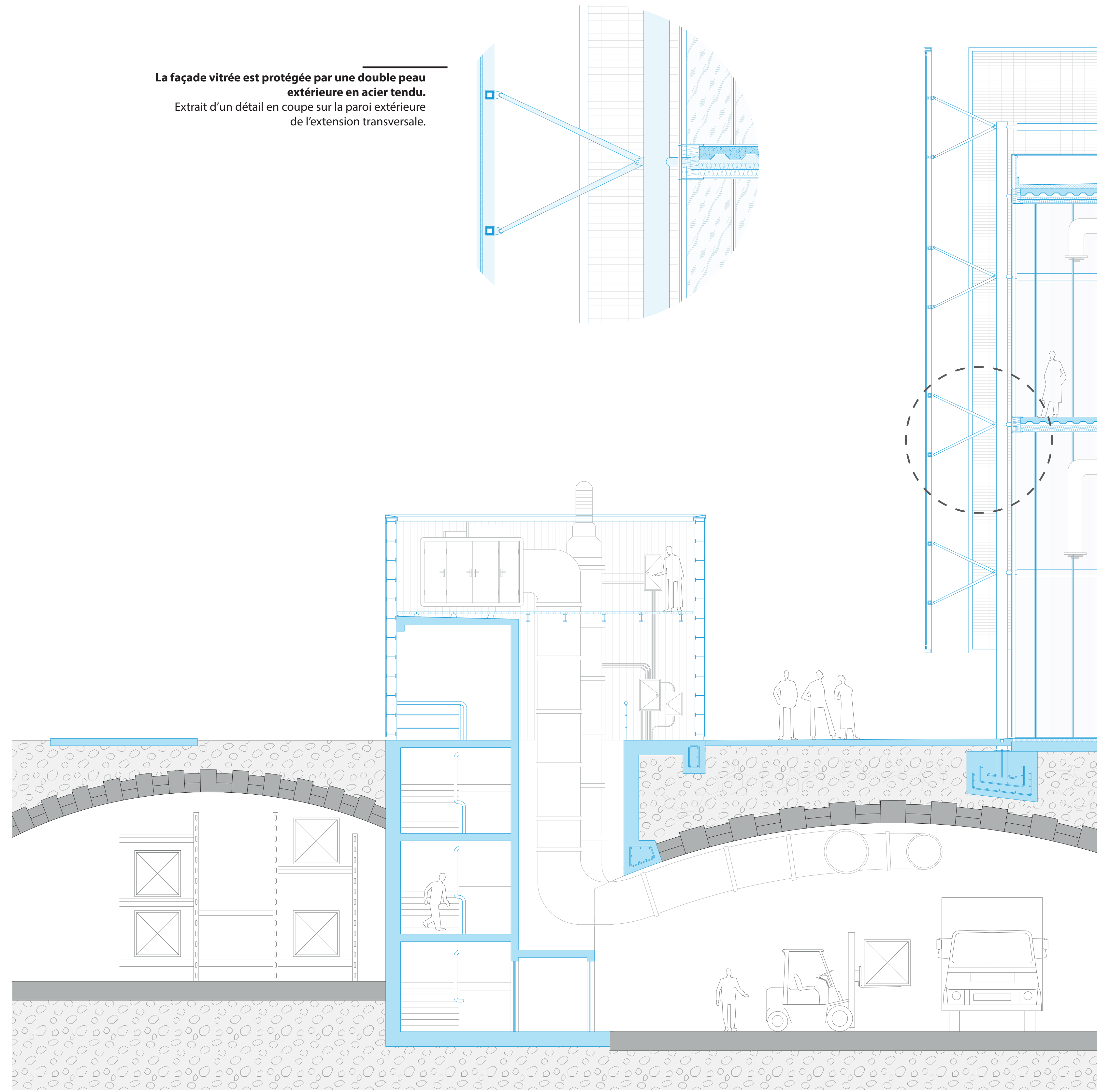
Les cellules de stockage des artisans bénéficient des quais du centre logistique et de monte-charges.
 Plan général du niveau inférieur (R-1) à l'état projeté.



Les façades des ateliers d'artisans positionnées en recul de la structure historique permettent de retrouver la cohérence d'origine.
 Plan général du niveau supérieur (RDC) à l'état projeté.



La façade vitrée est protégée par une double peau extérieure en acier tendu.
 Extrait d'un détail en coupe sur la paroi extérieure de l'extension transversale.



L'extension et les édicules sont réalisés en structure métallique afin de limiter l'usage du béton.
 Coupe de détail de la façade de l'extension transversale et des édicules-exutoires de ventilation.

La passerelle comme lien entre le boulevard et le quartier de Bercy.
 Coupe de site à l'état projeté, échelle.

