

**LIVRET DES NOUVELLES  
 TYPOLOGIES DE LOGEMENT**

(1:100)



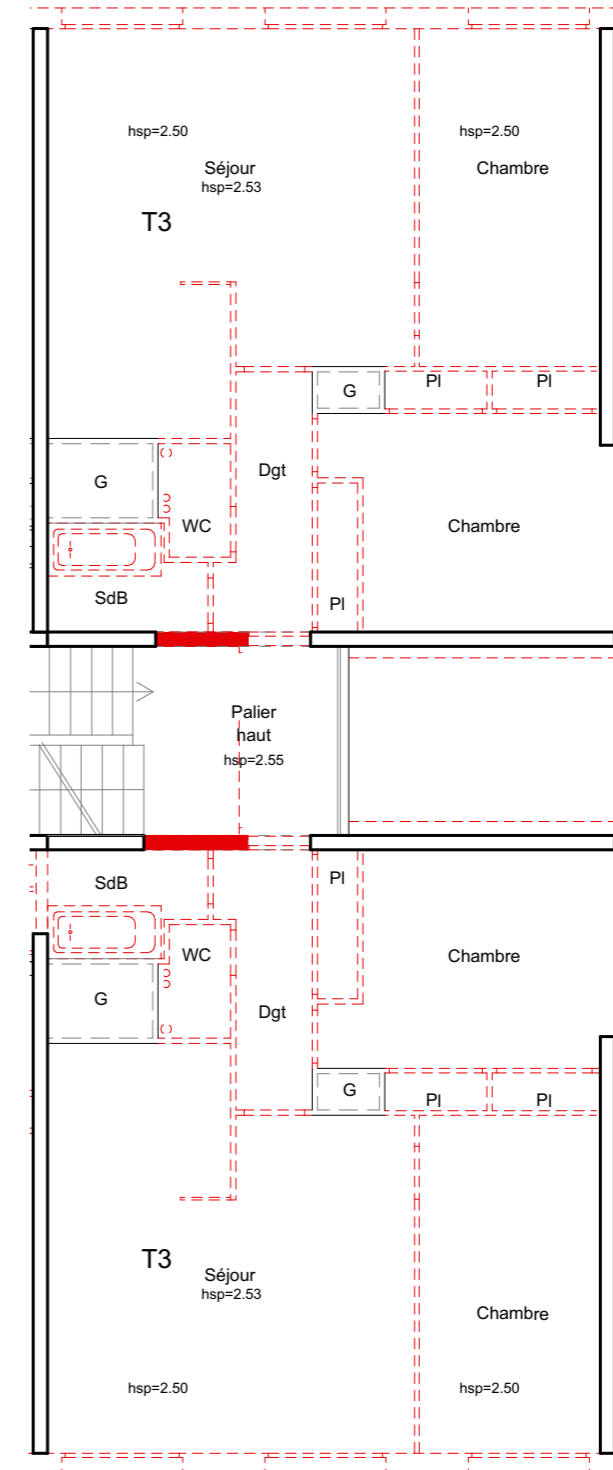
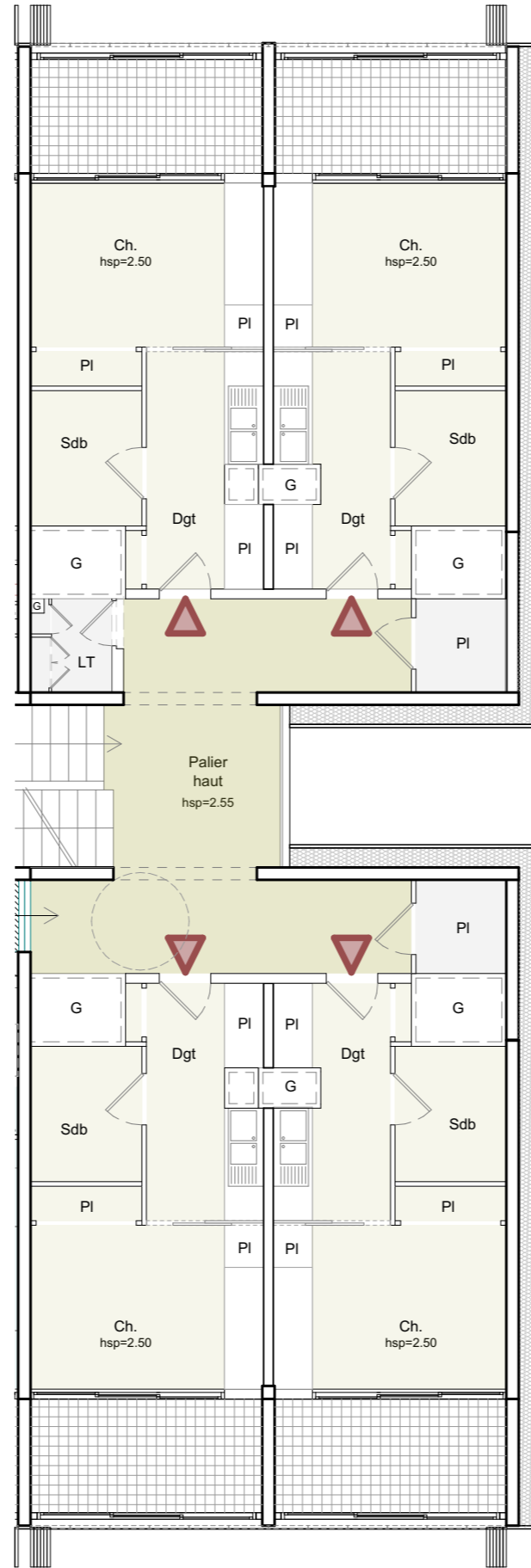
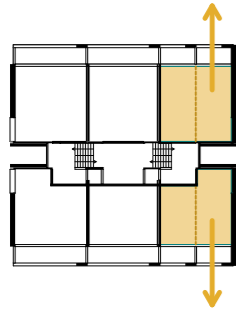
# CHAMBRE ÉTUDIANTE

## 1/2 UNITÉ

(1:100)

mono-orienté Est ou Ouest

4 ch. situés dans un 1/3 de la Tour



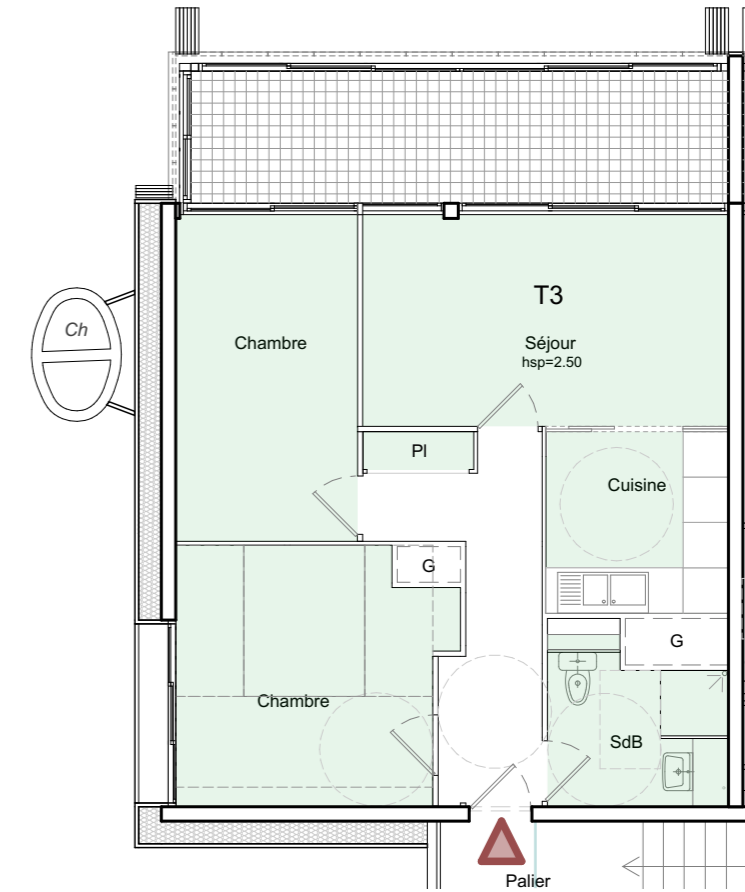
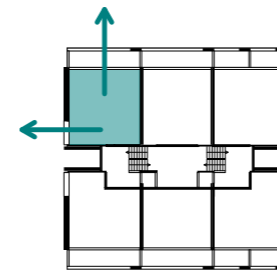
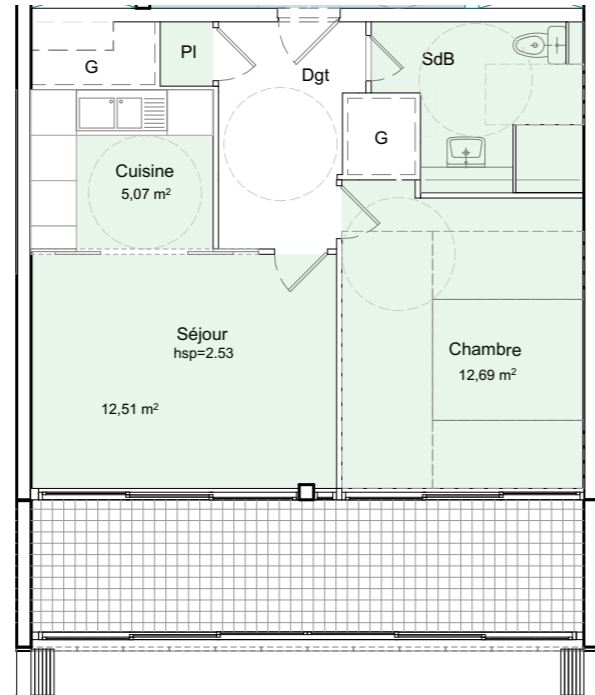
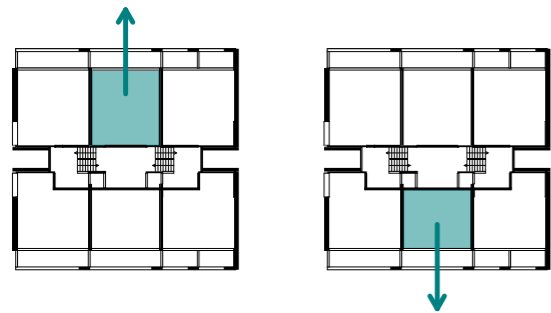
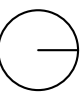
### Intervention sur l'existant

- conservation des gaines
- rajout d'une gaine
- remplacement des sanitaires
- dépose de la façade

# T2 & T3

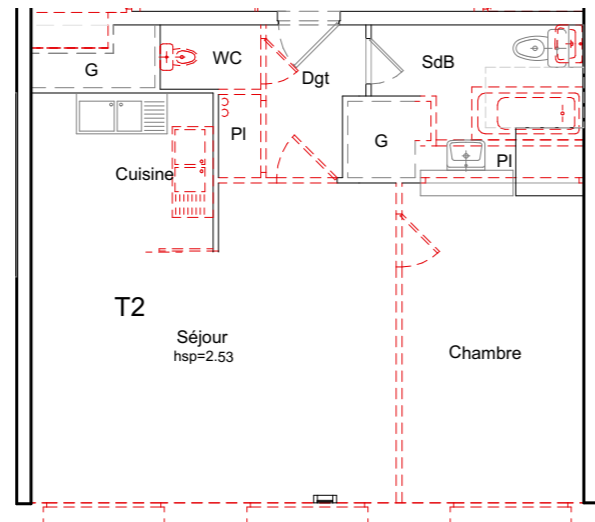
## ADAPTER L'EXISTANT AUX NORMES PMR

(1:100)



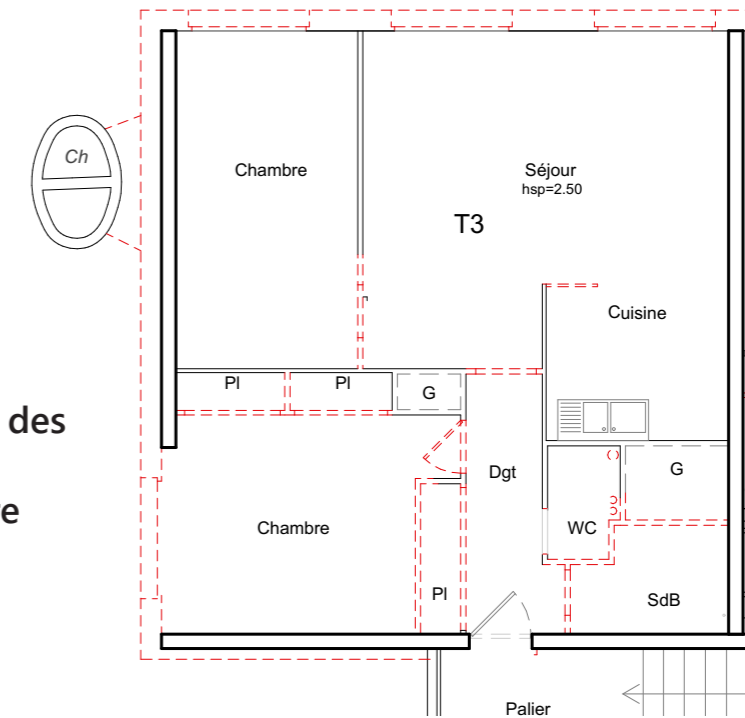
### Intervention sur l'existant

- conservation des gaines (modification partielle)
- remplacement des portes par des portes de 80cm
- agrandissement de la chambre
- remplacement des sanitaires
- dépose de la façade



### Intervention sur l'existant

- conservation des gaines (modification partielle)
- remplacement des portes par des portes de 80cm
- agrandissement de la chambre
- remplacement des sanitaires
- dépose de la façade

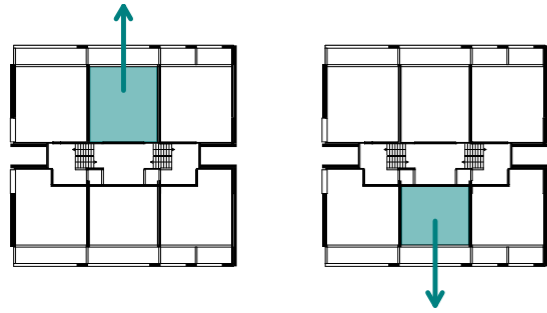


# T3 DUPLEX

## 2 UNITÉS

(1:100)

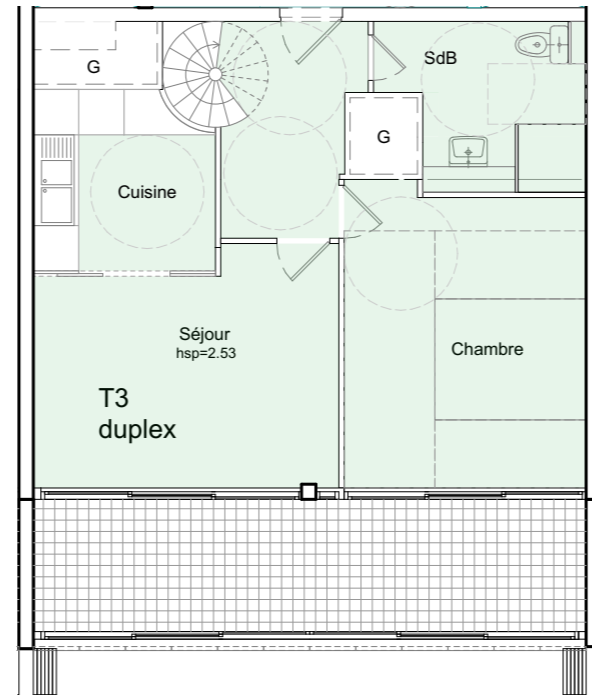
mono-orienté Est ou Ouest  
unité de vie PMR  
sur la base d'un T2 PMR



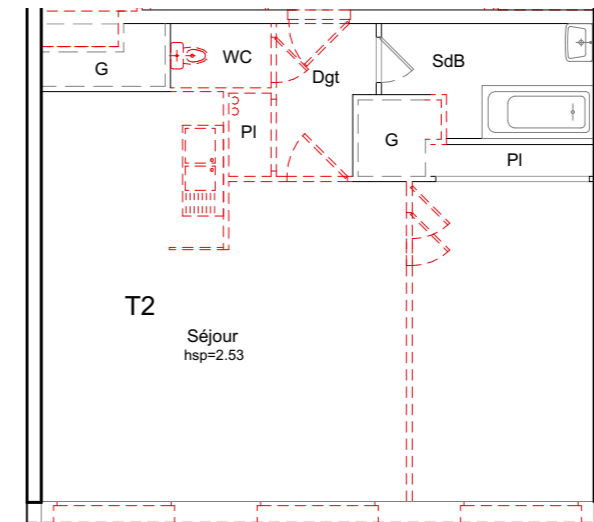
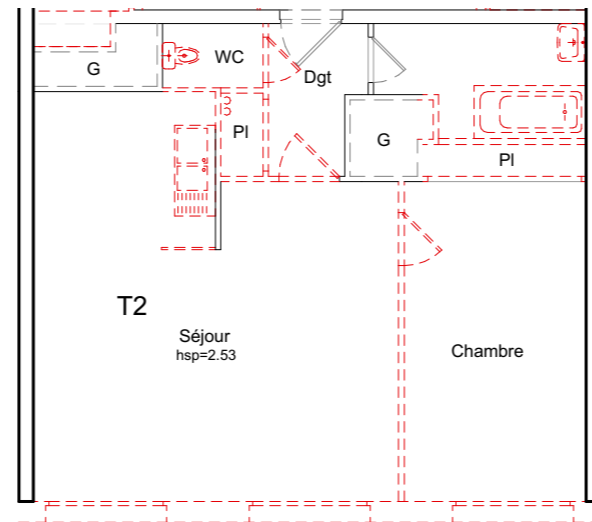
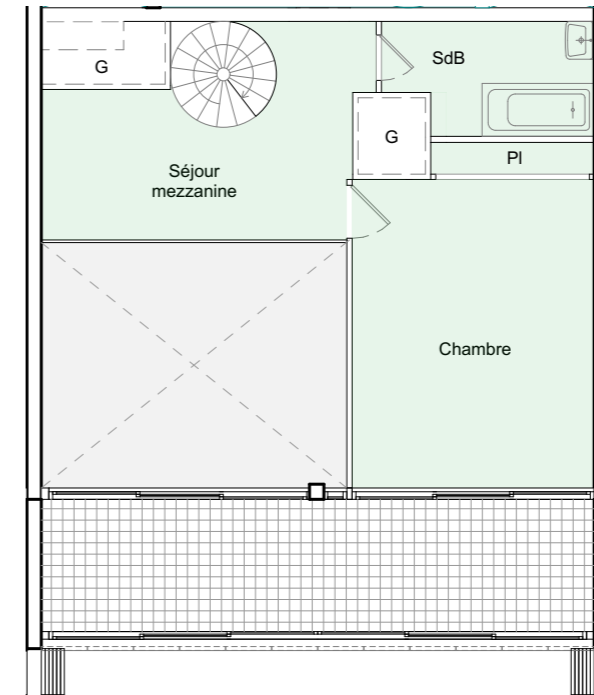
### Intervention sur l'existant

- conservation des gaines (modification partielle)
- remplacement des portes par des portes de 80cm
- remplacement des sanitaires
- dépose de la façade
- pose d'un escalier pour l'étage du duplex
- création d'une trémie dans le plancher béton, pour double hauteur

niveau 0



niveau 1

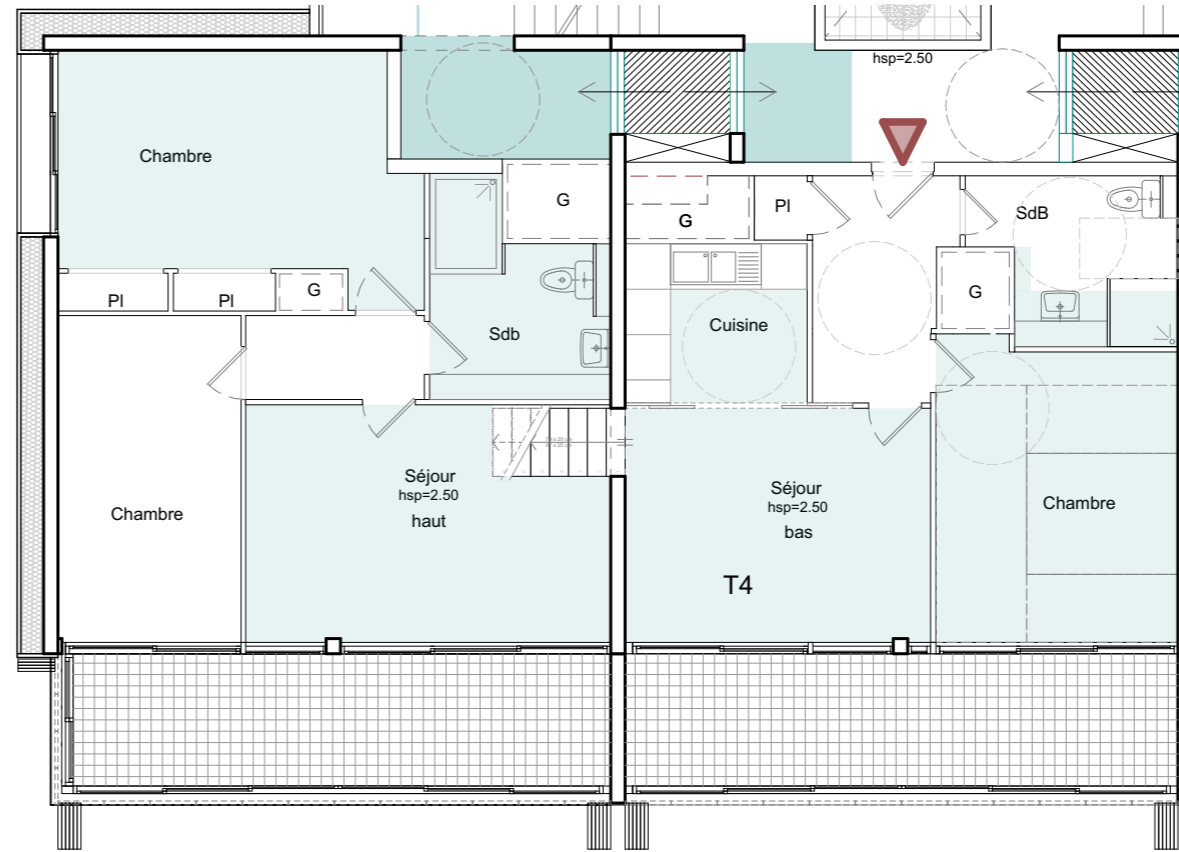
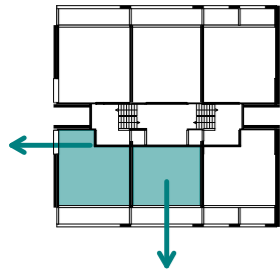


# T4 DEMI-NIVEAU

## 2 UNITÉS

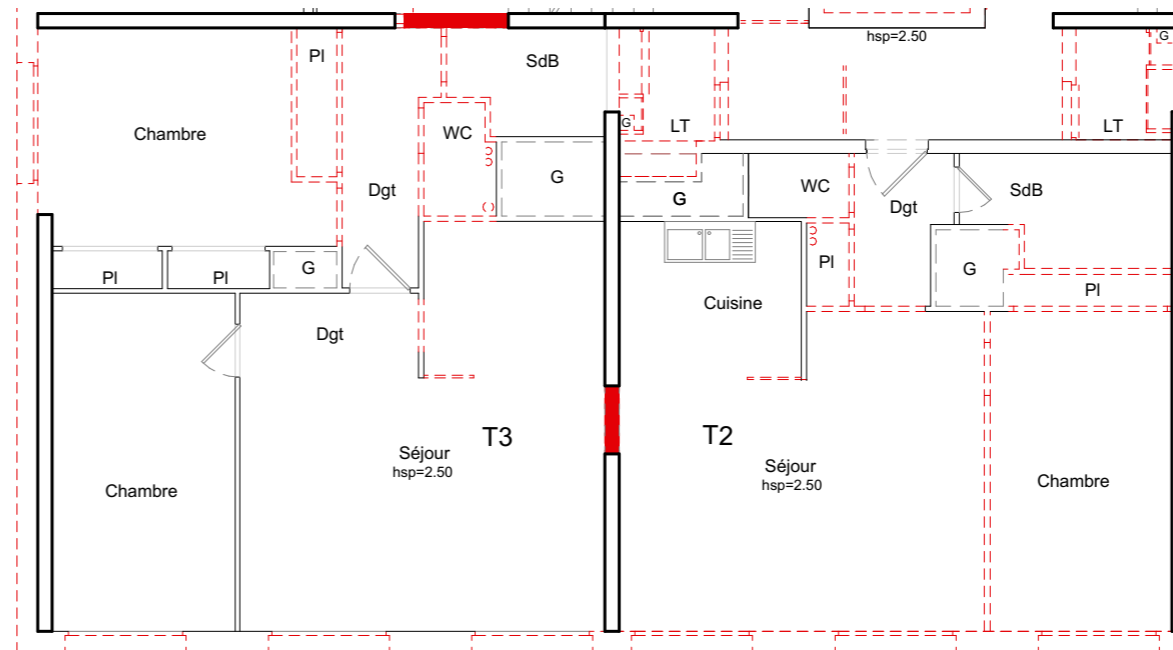
(1:100)

multi-orienté Sud Est  
unité de vie PMR  
sur la base du T2 PMR



### Intervention sur l'existant

- conservation des gaines (modification partielle)
- remplacement des portes par des portes de 80cm
- remplacement des sanitaires
- dépose de la façade
- pose d'escalier pour rejoindre les demi-niveaux

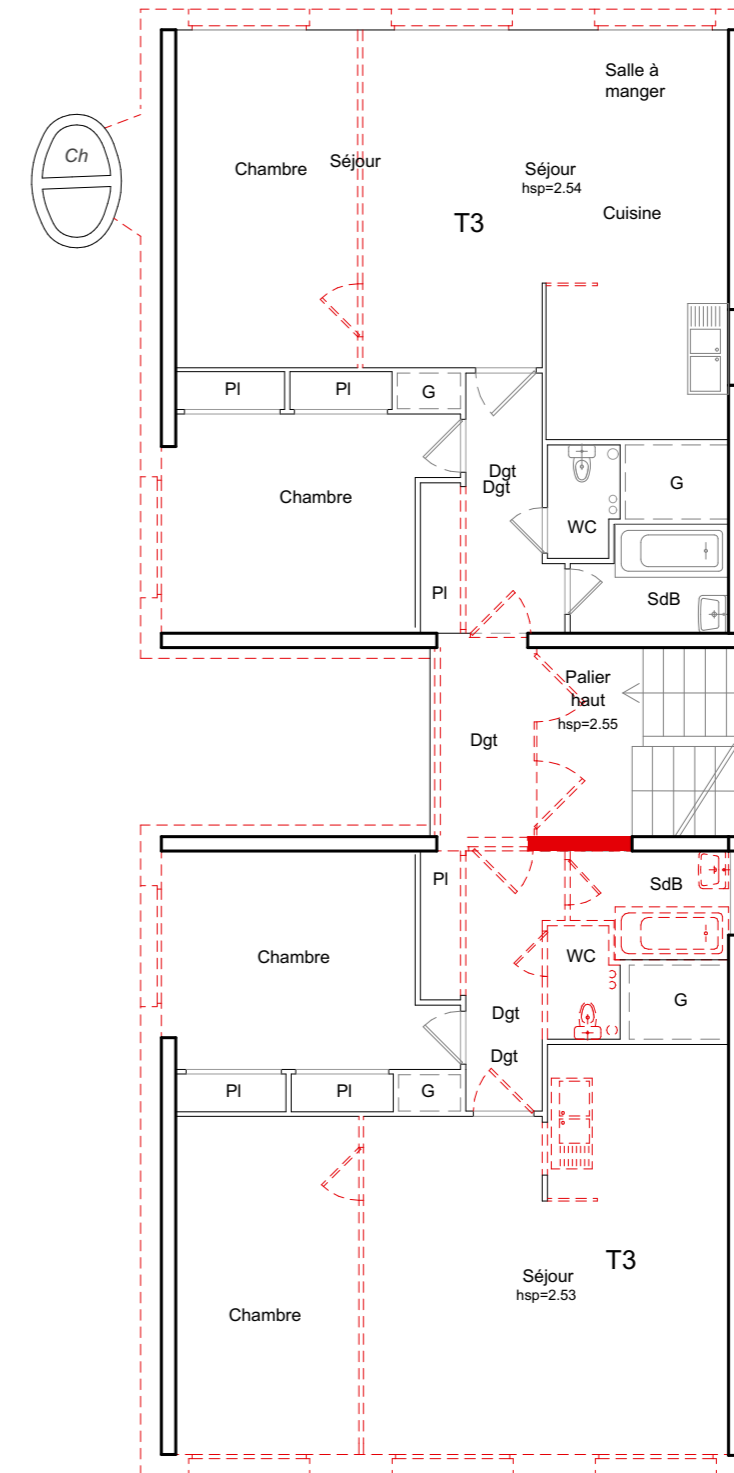
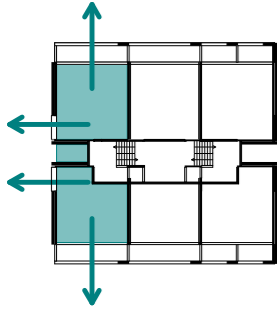


# T5 TRAVERSANT

## 2 UNITÉS

(1:100)

multi-orienté Est Sud Ouest  
unité de vie PMR  
sur la base d'un T3 PMR



### Intervention sur l'existant

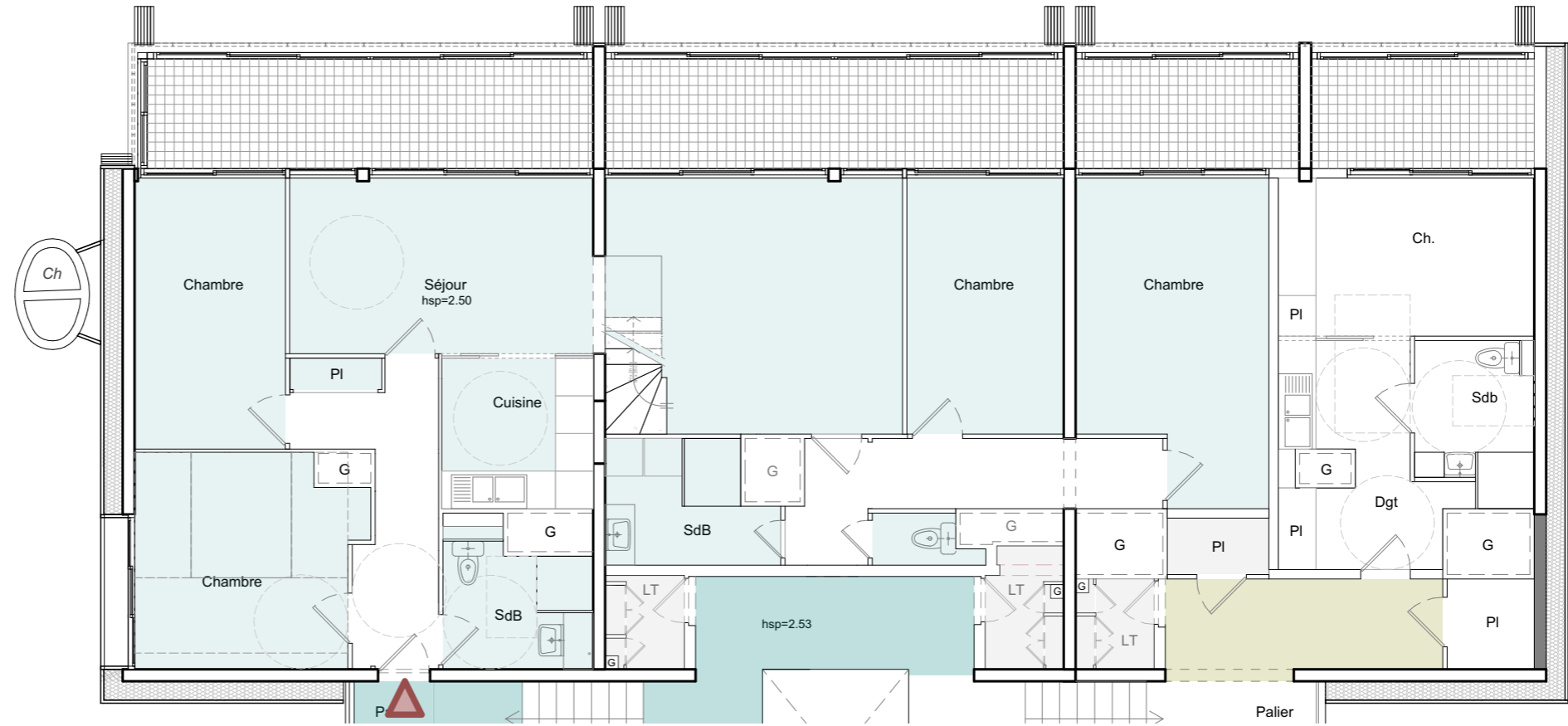
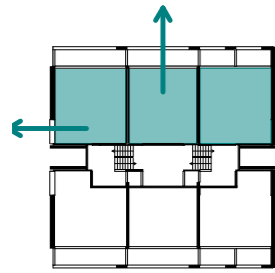
- conservation des gaines
- conservation d'un maximum de cloison
- remplacement des portes par des portes de 80cm
- remplacement des sanitaires
- dépose de la façade
- empiètement sur les parties communes pour la jonction

# T5 DEMI-NIVEAU

## 2,5 UNITÉS

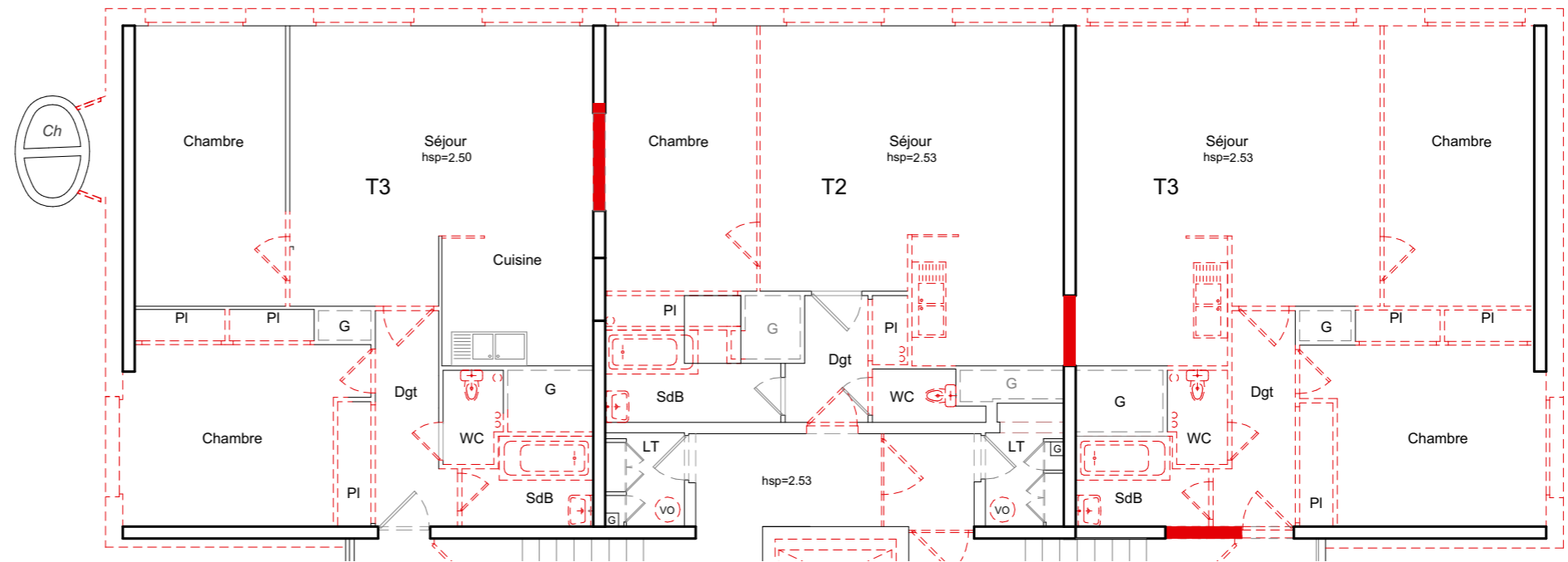
(1:100)

multi-orienté Sud Ouest  
unité de vie PMR  
sur la base d'un T3 PMR



### Intervention sur l'existant

- conservation des gaines (modification partielle de la forme)
- conservation d'un maximum de cloison
- remplacement des portes par des portes de 80
- remplacement des sanitaires
- dépose de la façade
- pose d'escalier pour rejoindre les demi-niveaux

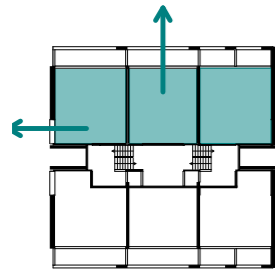
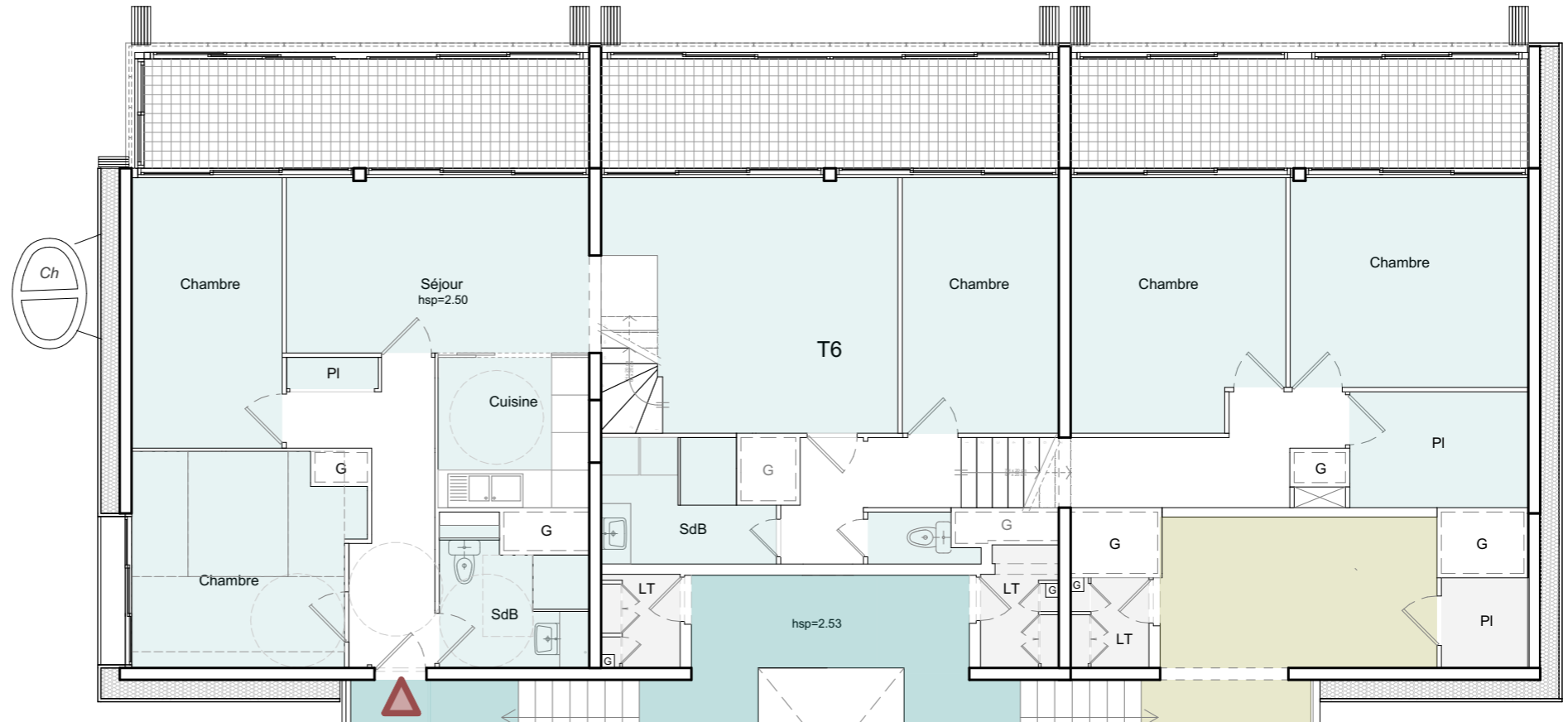


# T6 DEMI-NIVEAU

## 3 UNITÉS

(1:100)

multi-orienté Est Sud Ouest  
unité de vie PMR  
sur la base d'un T3 PMR



### Intervention sur l'existant

- conservation des gaines (modification partielle de la forme)
- conservation d'un maximum de cloison
- remplacement des portes par des portes de 80cm
- remplacement des sanitaires
- dépose de la façade
- pose d'escalier pour rejoindre les demi-niveaux

