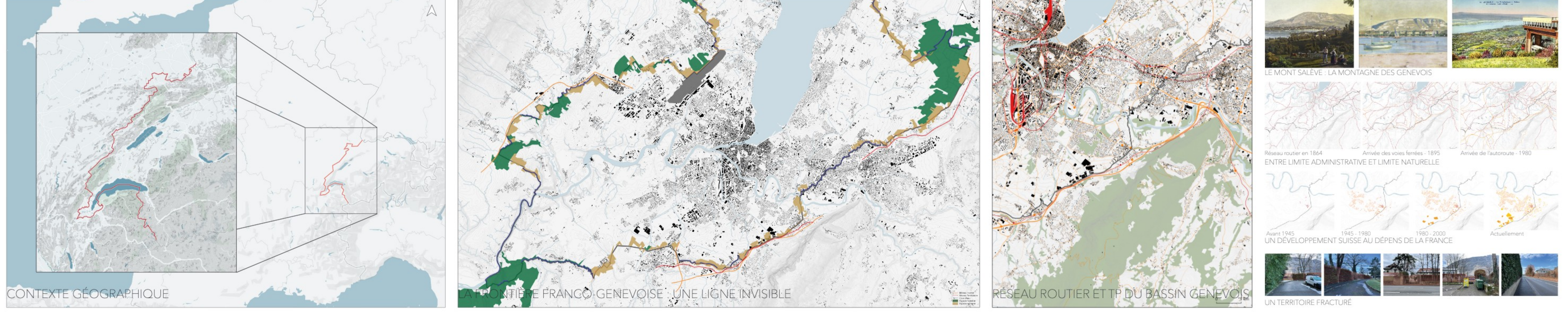
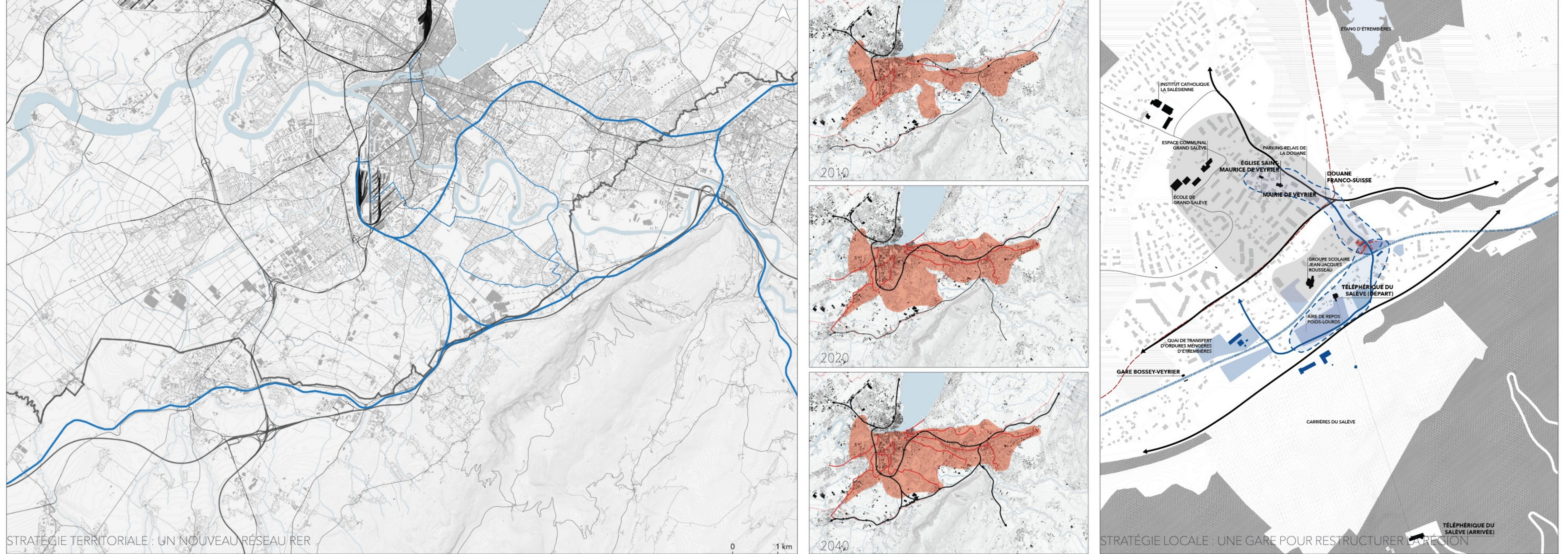


LE PIED DU SALÈVE : UN LIEN TRANSFRONTALIER ENTRE LA FRANCE ET LA SUISSE

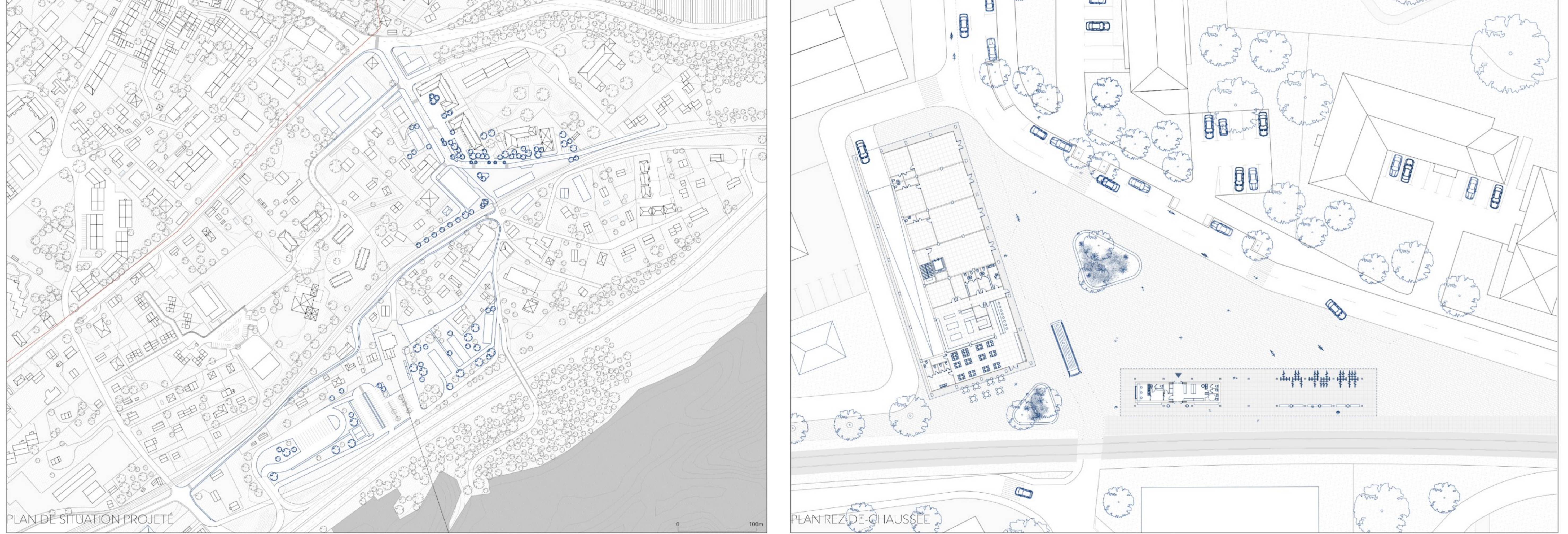
LE BASSIN GENEVOIS : UNE AGGLOMÉRATION TRANSFRONTALIÈRE



LES TRANSPORTS PUBLICS : UN POTENTIEL D'ACCESSIBILITÉ TERRITORIALE



LE PIED DU SALÈVE : UN PÔLE MULTIMODAL



LA GARE ET SON PARKING RELAIS



UNE PORTE AU TERRITOIRE PRÉALPIN

