

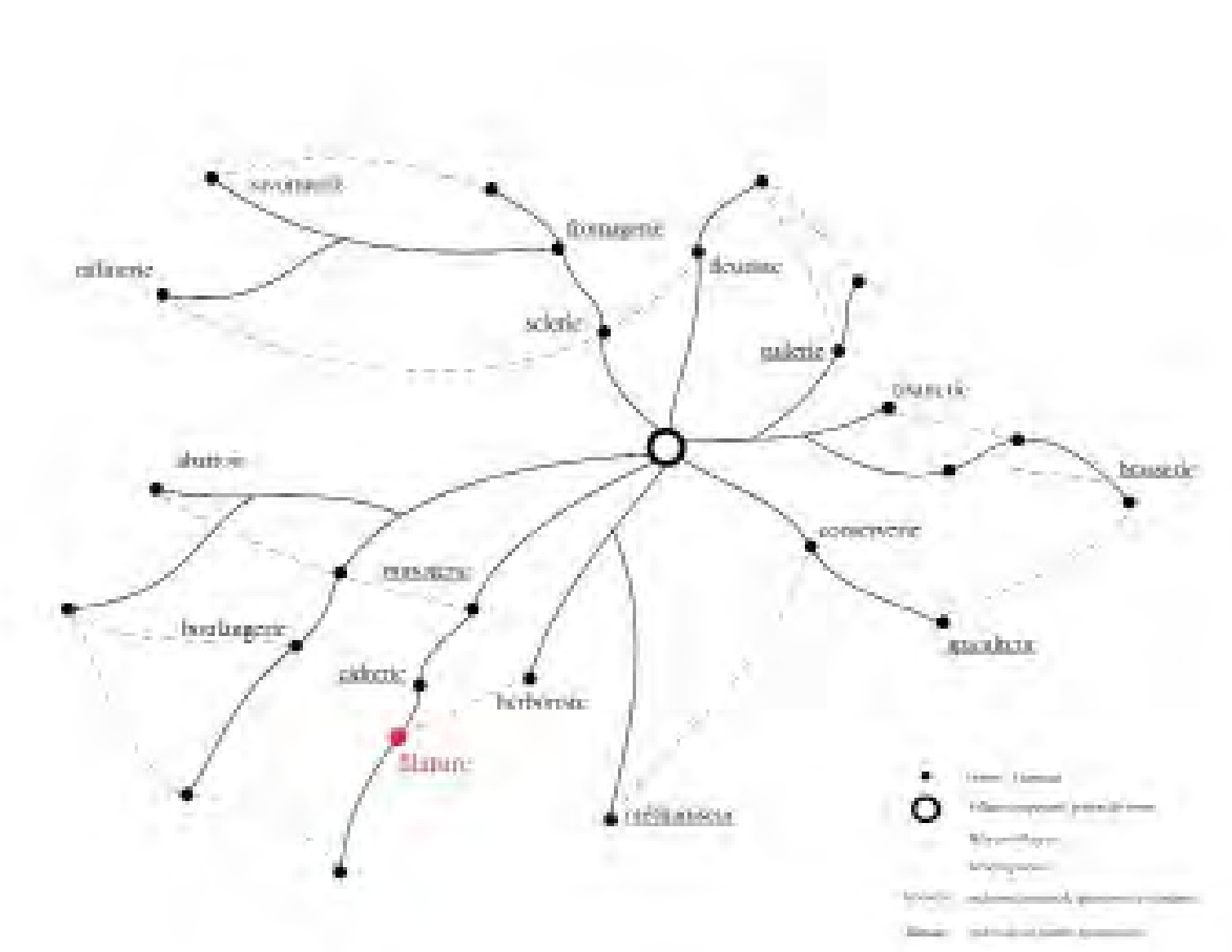
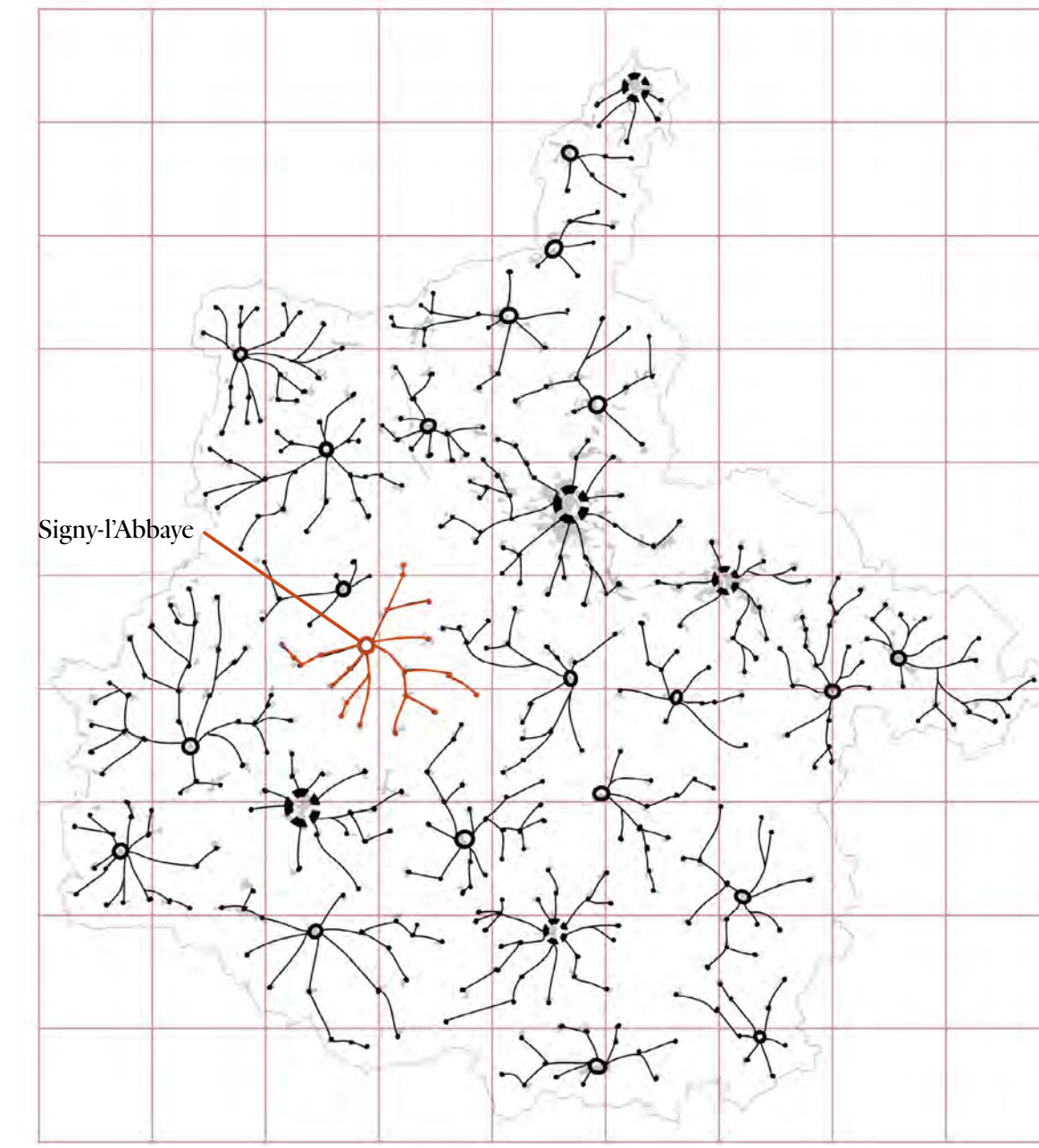
Communs. Commune.

Le rôle de l'architecte dans la réhabilitation de lieux et de liens

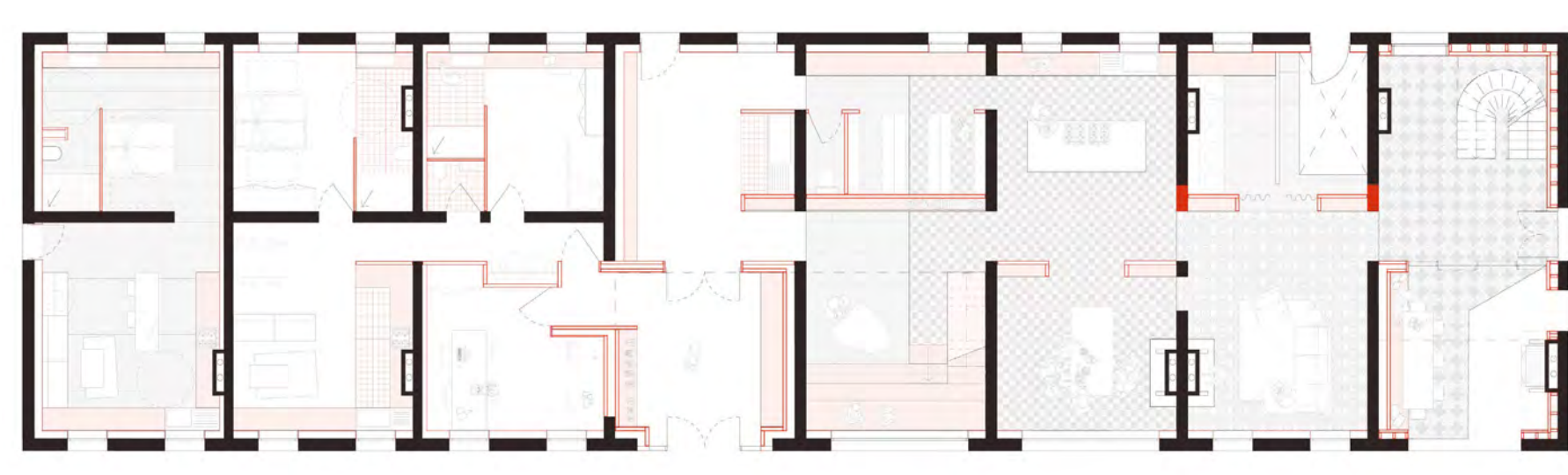
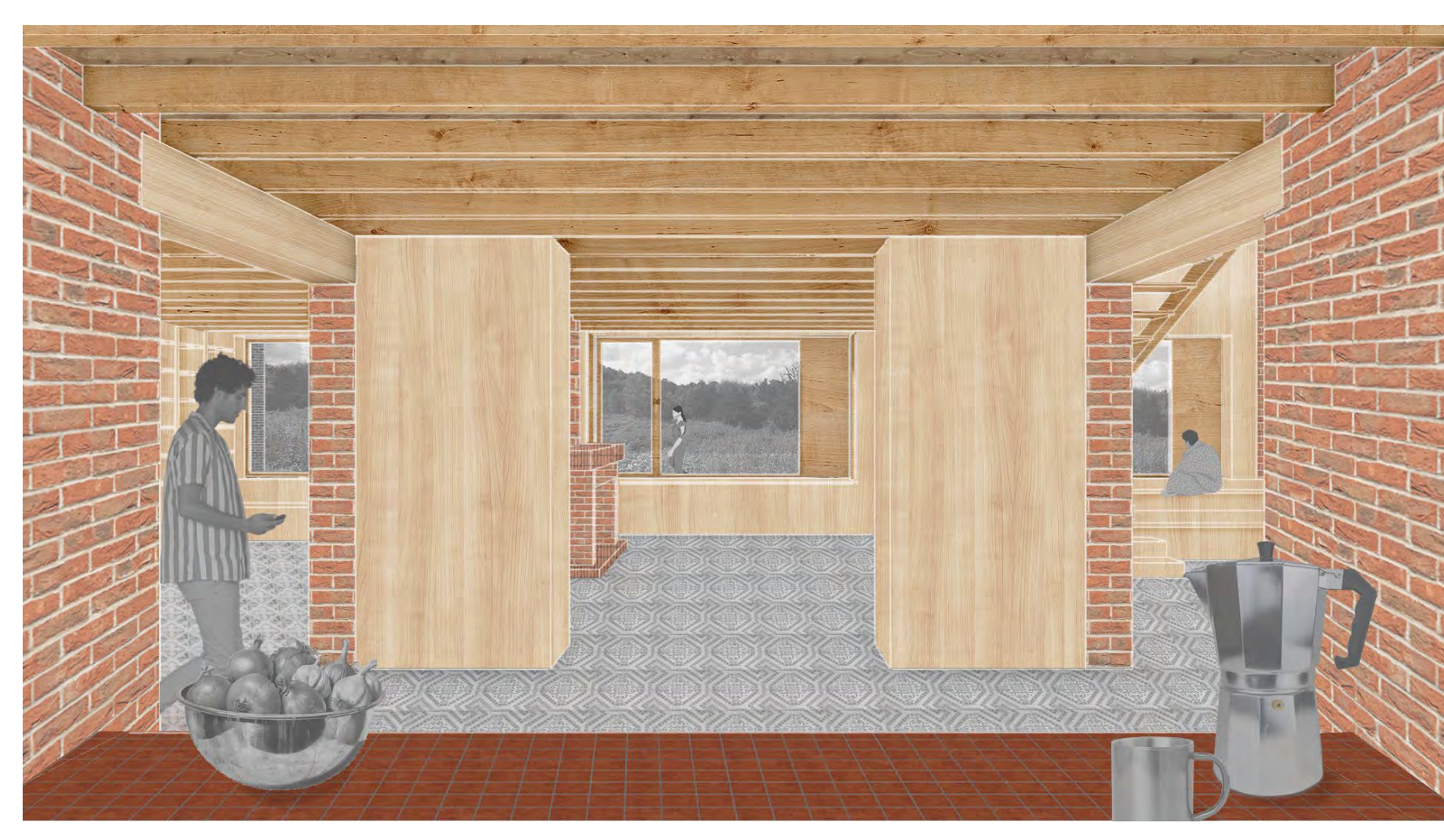
Pour mieux agir il faut mieux connaître ; d'abord le territoire, que l'on doit expérimenter par plusieurs pratiques, si on veut l'améliorer il faut en connaître les enjeux, la texture, l'histoire, ses ressources, ses cultures autrement dit : le Genius Loci. C'est pour ces raisons que j'ai choisi le département d'où je suis native : les Ardennes.

J'ai d'abord étudié le département dans sa globalité cherchant à identifier un site favorable au développement de ma réflexion architecturale dans un contexte rural.

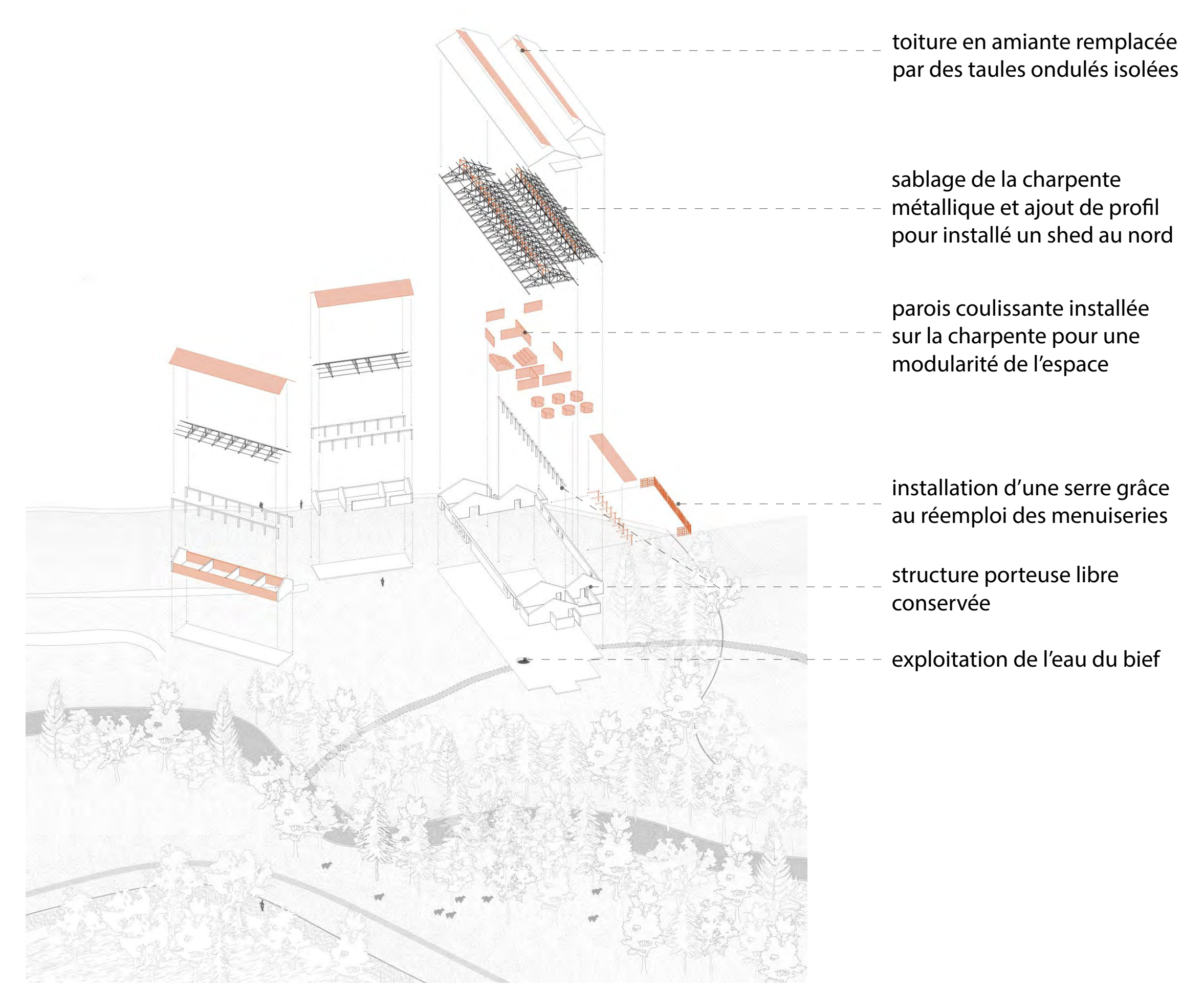
Ainsi, pour préciser le rôle de l'architecte dans la réhabilitation de lieux et de liens j'ai été amené à m'intéresser à une friche industrielle située dans une vallée boisée, à la limite d'un hameau. Dans une démarche réhabilitante et productive j'ai tenté de construire un schéma du modèle type en abordant d'abord ce site comme un cas d'étude. Puis par un heureux hasard, j'ai rencontré les nouveaux propriétaires des lieux, un groupe d'une vingtaine de personnes qui s'installent pour vivre en communauté. Ils prévoient d'utiliser les ressources du site pour pratiquer la permaculture et se reconnecter au réseau commerçant local.



Une façade témoignant des métamorphoses et des systèmes constructifs

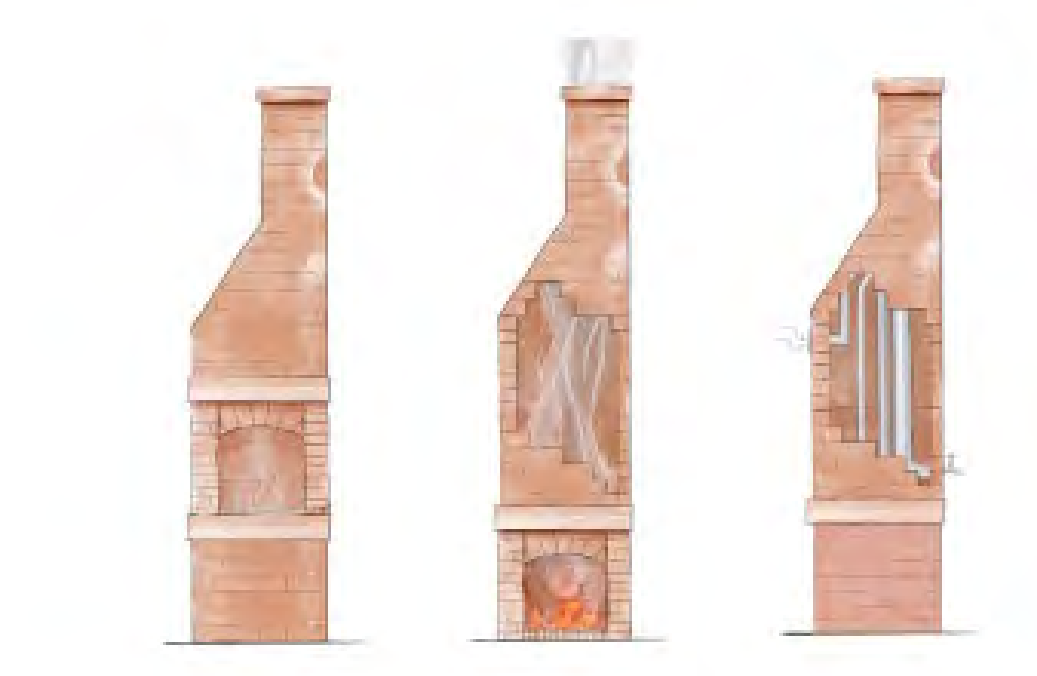


La coopérative de logement



- toiture en amiante remplacée par des tuiles ondulées isolées
- sablage de la charpente métallique et ajout de profil pour installé un shed au nord
- parois coulissantes installées sur la charpente pour une modularité de l'espace
- installation d'une serre grâce au réemploi des menuiseries
- structure porteuse libre conservée
- exploitation de l'eau du bief

La manufacture



Les larges cheminées en brique Réinvestissement possible pour les gaines