

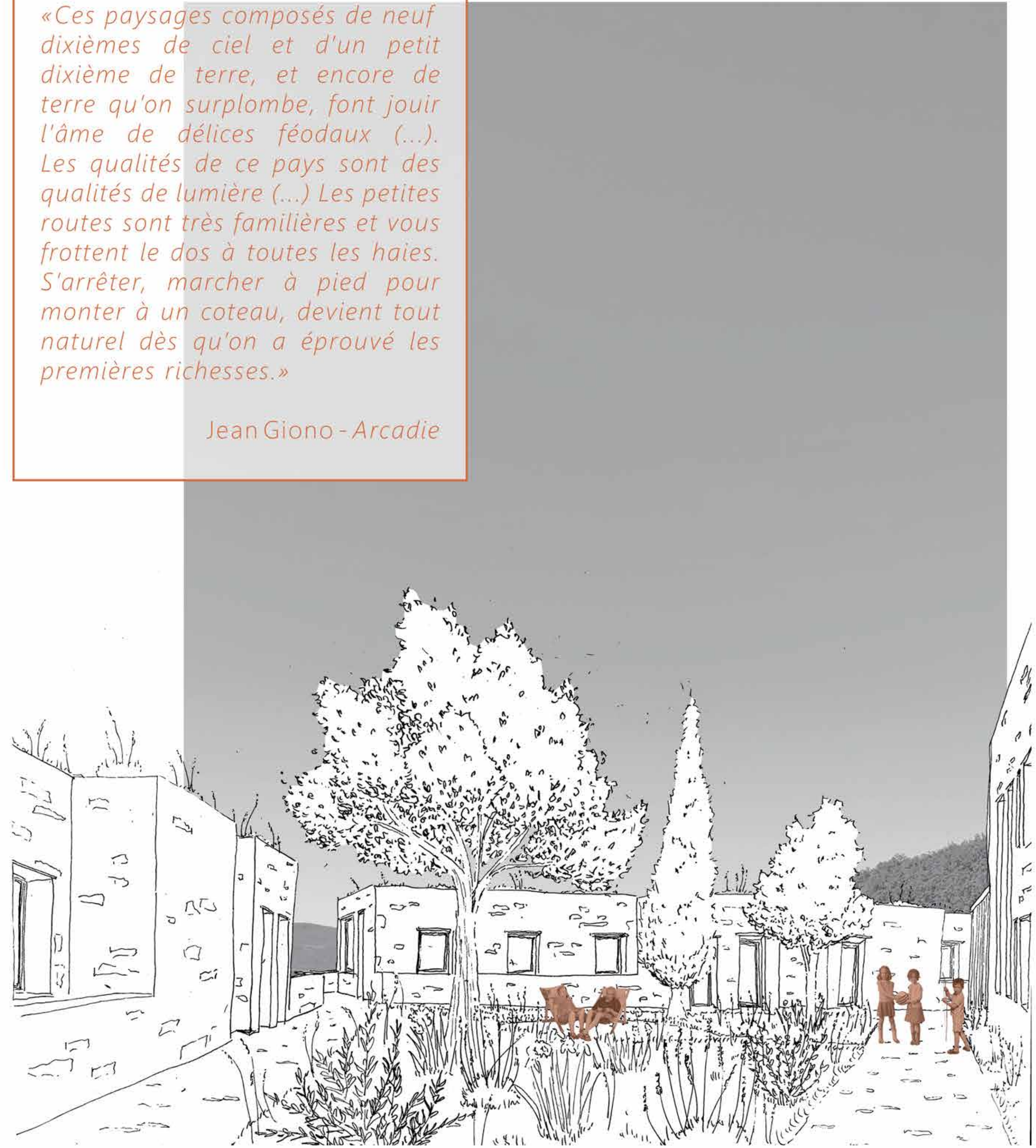
PARCOURS PARTAGE ET TRANSMISSION

PLAN DE MASSE 1/1000



« Ces paysages composés de neuf dixièmes de ciel et d'un petit dixième de terre, et encore de terre qu'on surplombe, font jouir l'âme de délices féodaux (...). Les qualités de ce pays sont des qualités de lumière (...) Les petites routes sont très familières et vous frottent le dos à toutes les haies. S'arrêter, marcher à pied pour monter à un coteau, devient tout naturel dès qu'on a éprouvé les premières richesses. »

Jean Giono - Arcadie



COUPE STRUCTURELLE 1/50

Toiture bévédère (haut -> bas)

Sol calade, ep 150 mm
Lit de pose
Etanchéité, ep 10mm
Isolant, ep 100mm
Dalle béton, ep 200mm
Isolation, ep 100mm
Plaques BA18, ep 36mm

Mur façades (int -> ext)

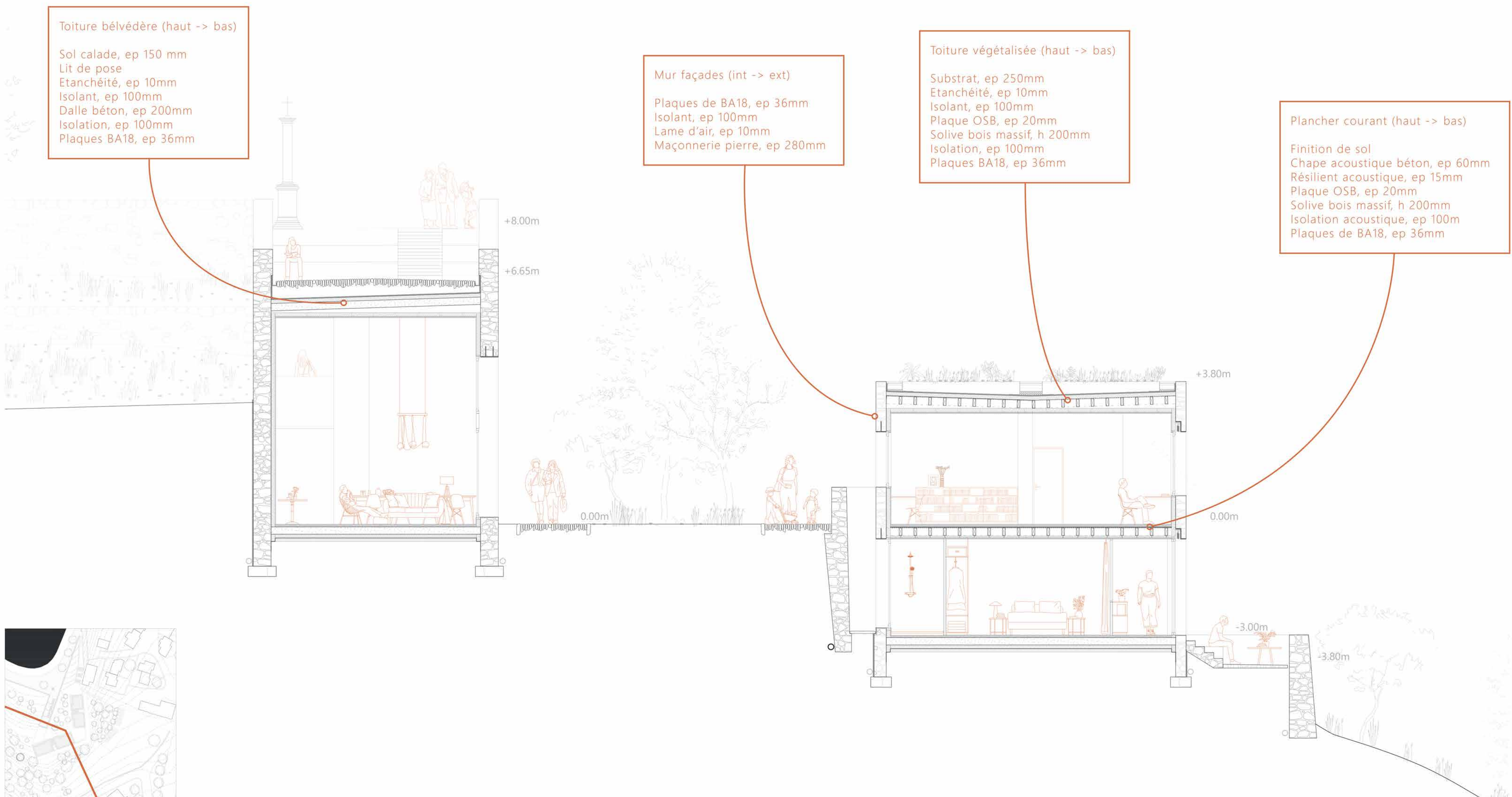
Plaques de BA18, ep 36mm
Isolant, ep 100mm
Lame d'air, ep 10mm
Maçonnerie pierre, ep 280mm

Toiture végétalisée (haut -> bas)

Substrat, ep 250mm
Etanchéité, ep 10mm
Isolant, ep 100mm
Plaque OSB, ep 20mm
Solve bois massif, h 200mm
Isolation, ep 100mm
Plaques BA18, ep 36mm

Plancher courant (haut -> bas)

Finition de sol
Chape acoustique béton, ep 60mm
Résilient acoustique, ep 15mm
Plaque OSB, ep 20mm
Solve bois massif, h 200mm
Isolation acoustique, ep 100mm
Plaques de BA18, ep 36mm



ENSEIGNANTS: ETIENNE LENACK
JEAN-MARC BICHAT
LUDOVIC VIGNON

ÉTUDIANTE
DALVA BORNE

L'HÉRITAGE CULTUREL DE LA MONTAGNE DE LURE

HABITER: ARCHITECTURE - VILLE - NATURE
DOMAINE D'ÉTUDE TERRITOIRES DE L'ARCHITECTURE
JUILLET 2024

PARIS
VAL DE
SEINE