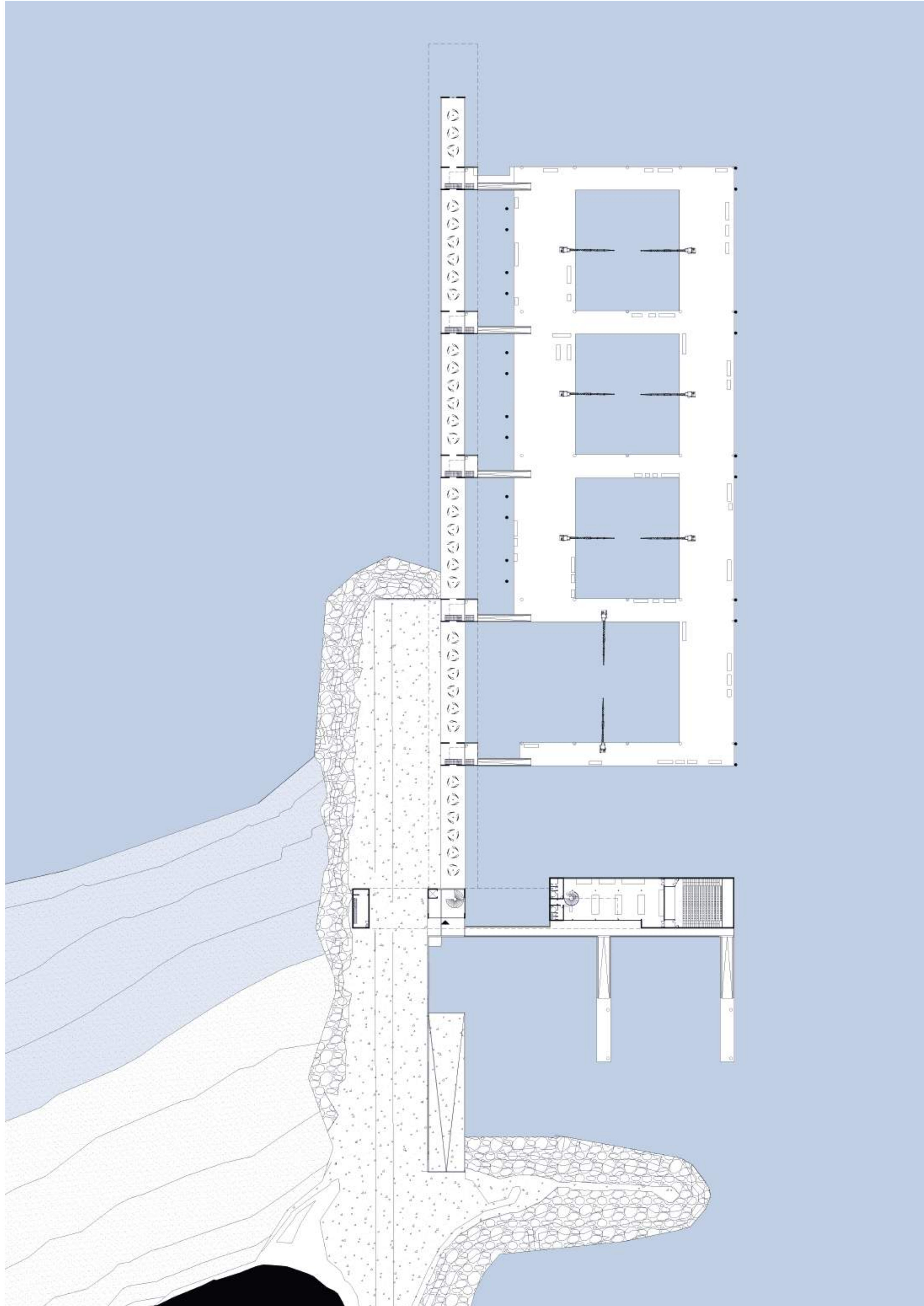


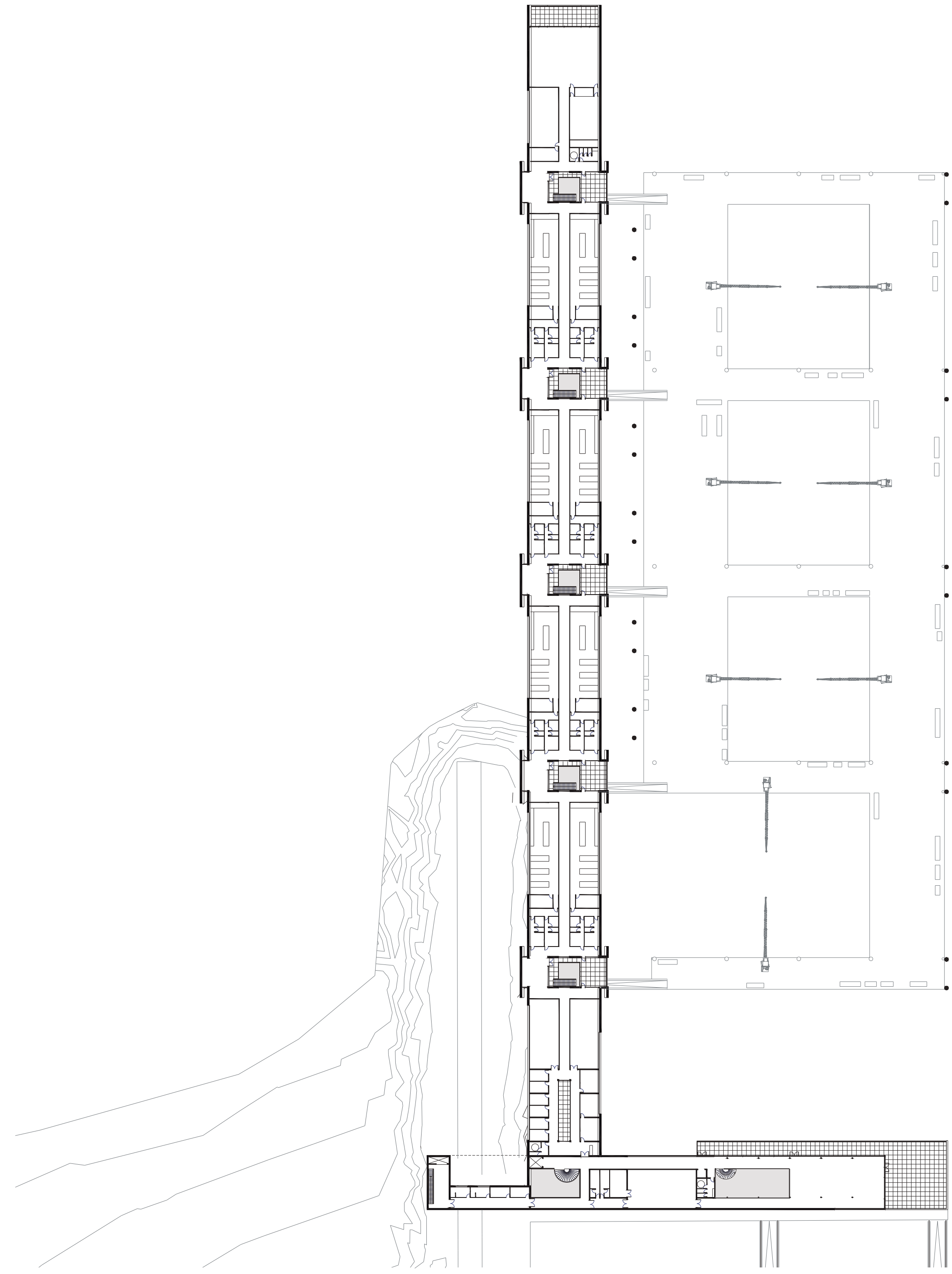
LA DIGUE DE GRAVE : ENTRE ESTUAIRE ET OCÉAN

Centre de recherche sur les énergies marines

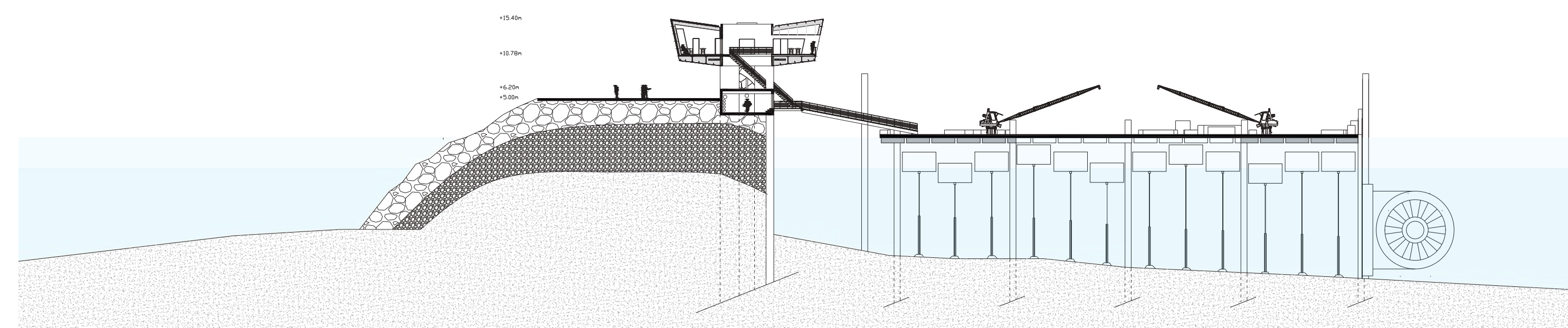
Situé sur la pointe de Grave, au Verdon-sur-mer à l'embouchure de l'estuaire de la Gironde, ce projet a pour but de concevoir un centre de recherches sur les énergies marines. Disposé sur une digue, le projet bénéficie de vents, houles et courants marins importants idéals pour la production d'électricité. Le bâtiment se décompose en deux ailes, une aile techniques comportant les laboratoires et une plateforme d'expérimentation, ainsi qu'une aile publique composée d'une zone d'exposition sur les recherches effectuées, un amphithéâtre et un restaurant en R+1 bénéficiant d'une vue sur l'estuaire. Les éoliennes sont disposées sous les laboratoires afin de profiter de l'effet venturi, le bâtiment est comme porté par les éoliennes. La plateforme flottante est la zone d'expérimentation et de recherche où sont situés les dispositifs houlomoteurs ainsi que les hydroliennes.



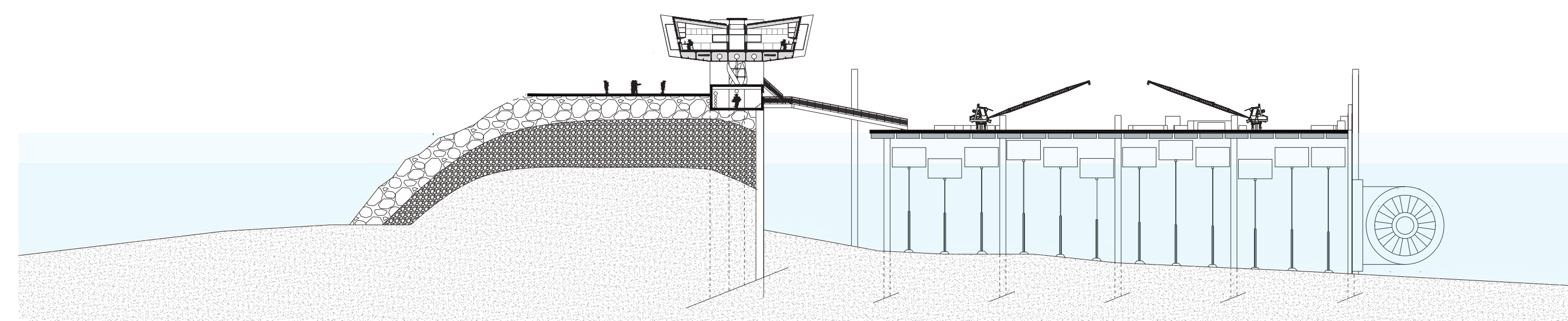
REZ DE DIGUE ÉCHELLE 1:500



R+1 ÉCHELLE 1:500



COUPE SUR PATIO



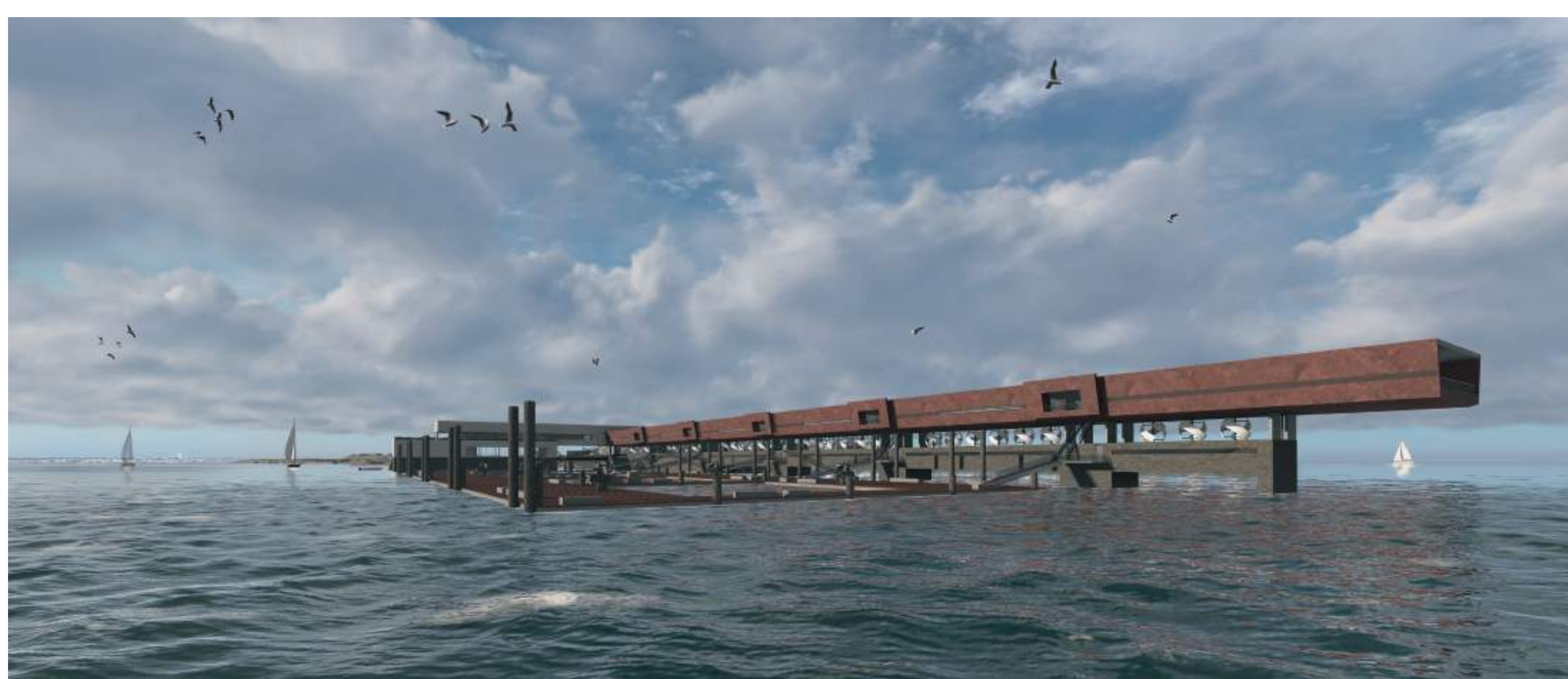
COUPE SUR LABORATOIRE



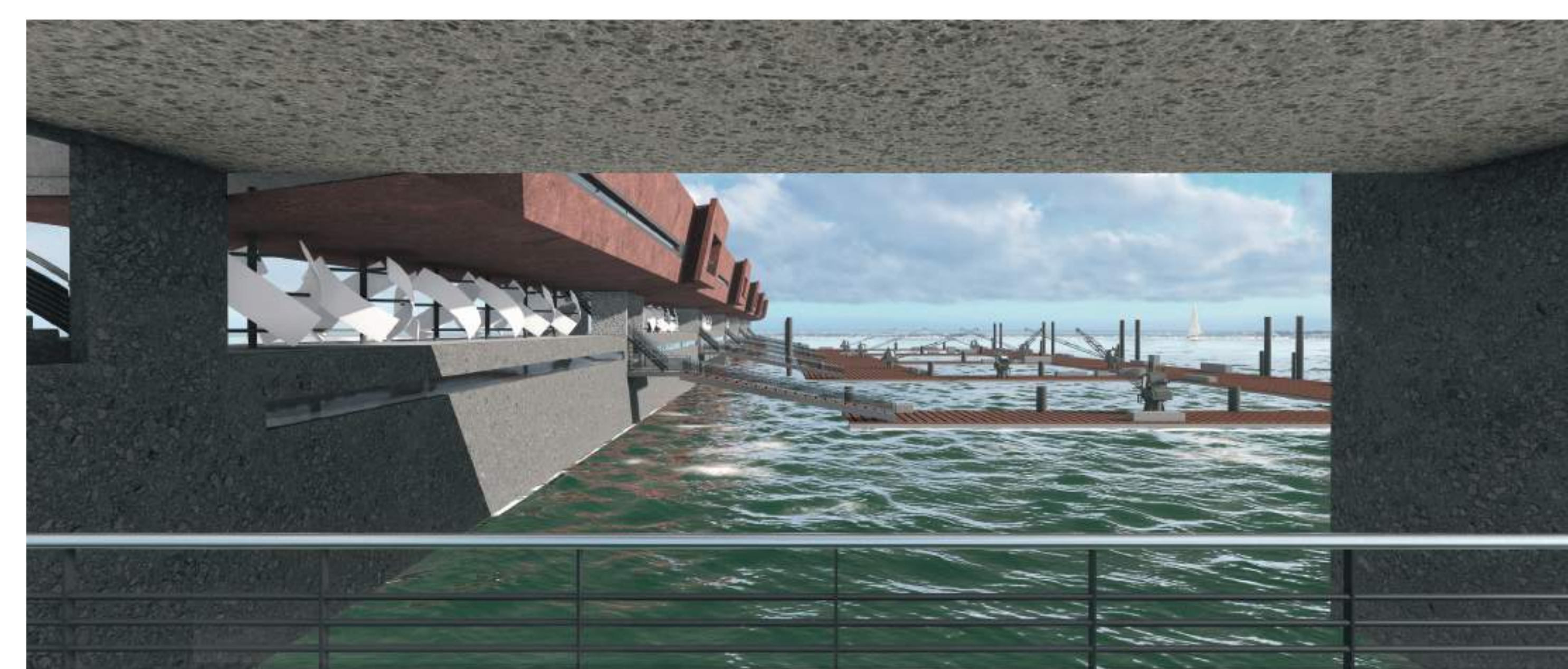
VUE DEPUIS LA DIGUE



VUE SUR FAÇADE CÔTÉ OCÉAN



VUE SUR FAÇADE CÔTÉ ESTUAIRE



VUE DEPUIS LA PLATEFORME DE RECHERCHE