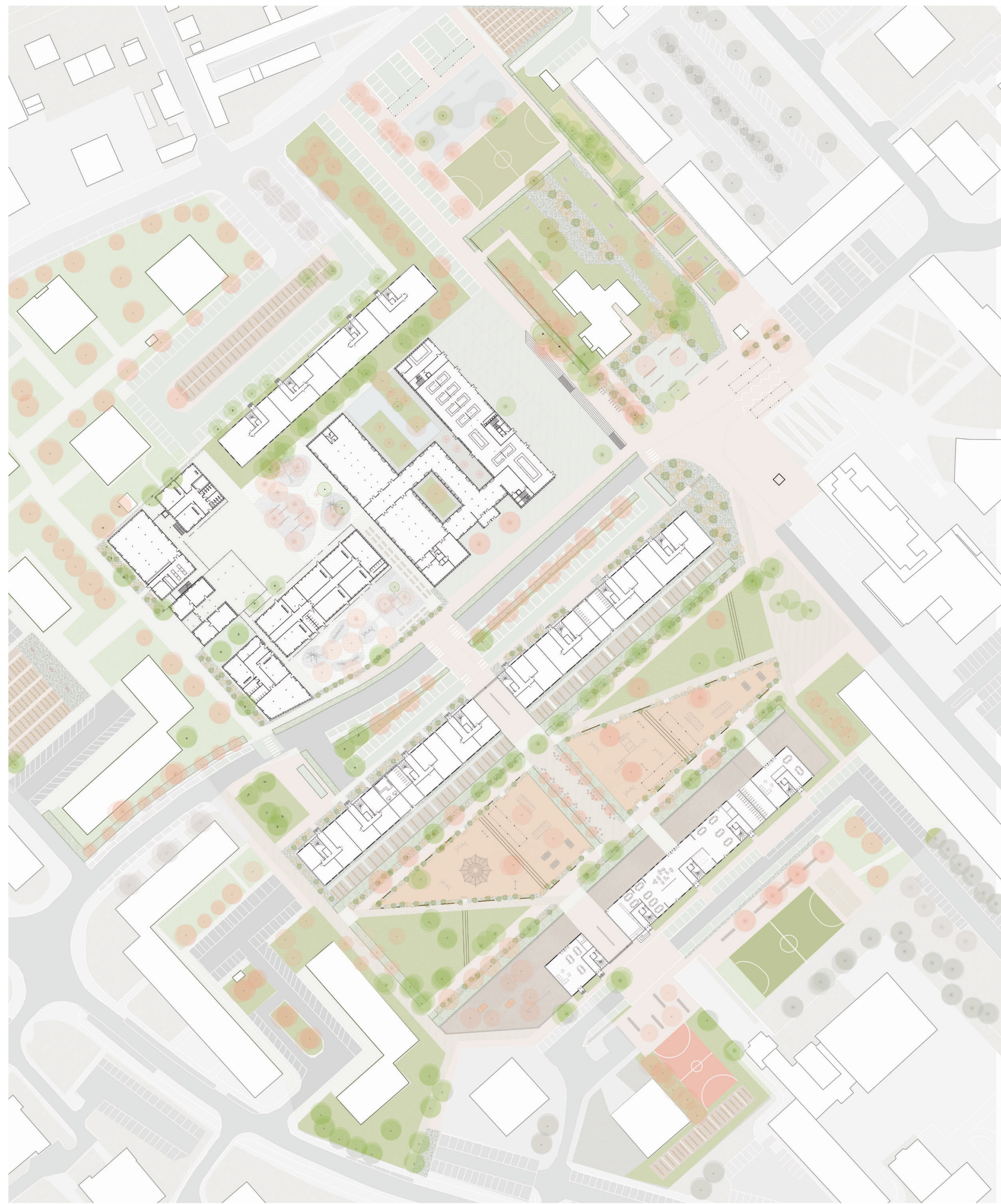


REPENSER CE CHEZ-NOUS

UNE APPROCHE HABITANTE POUR LA RÉNOVATION URBAINE DU BOIS L'ABBÉ

Mention recherche



PLAN DE REZ DE CHAUSSÉE DU PROJET ÉCHELLE

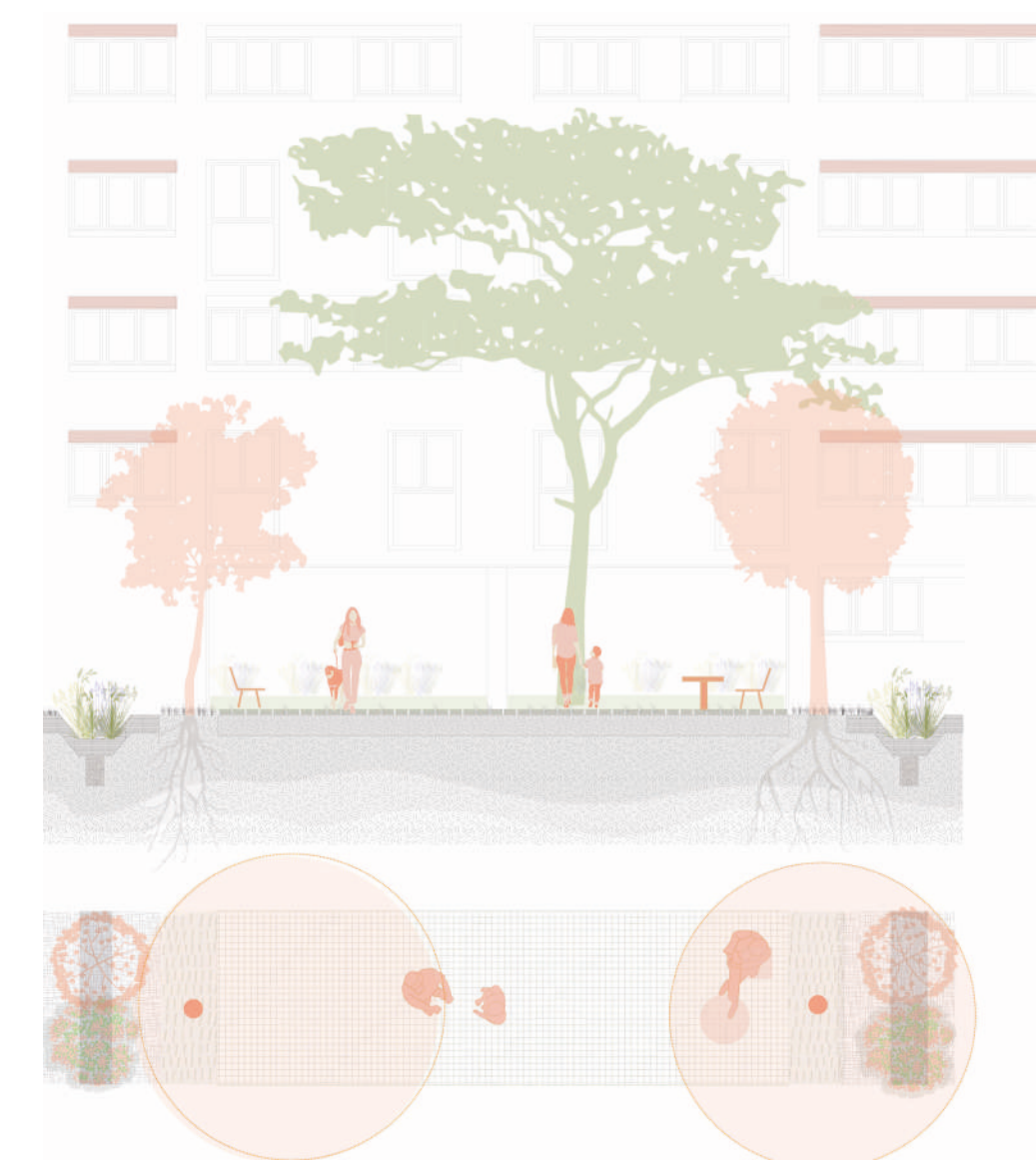
PRÉSENTATION DU BOIS L'ABBÉ PAR LES ENFANTS DU QUARTIER

Le Bois l'Abbé avant était une forêt et au bout d'un moment, les gens étaient en manque de logements, donc on a décidé de créer beaucoup de bâtiments, pour qu'il y ait un maximum de logements. A partir de là, les gens ont commencé à s'y installer et à faire leurs écoles aussi. On peut y voir beaucoup d'arbres, de plantes et des beaux parcs avec de la verdure. Les bâtiments sont plutôt grands avec de belles vues. Il y a un parc à côté de la plus haute tour du Bois l'Abbé... La tour de 30 étages !!! Cette tour est si grande que quand j'y suis allé pour la première fois, j'ai pu voir la mer ! Si tu veux lire tranquillement, tu as une belle bibliothèque et devant, tu as une vue sur de magnifiques plantes. Il y a la maison pour tous, tu peux y voir des spectacles de danse ou n'importe quoi d'autres. Le Bois l'Abbé est un beau quartier, tu peux t'amuser partout, tu trouveras pleins d'endroits où tu peux t'éclater. Il y a une maison pour tous, des parcs, des stades, tout ce que tu veux, enfin presque. Les magasins sont très loin et pas assez grands. Les immeubles perdent leurs couleurs quand ils vieillissent. Il faudrait faire un endroit pour tout le monde, un potager où tout le monde, vieux ou jeunes, aurait le droit de venir. Il faudrait mettre aussi plus de jeux dans les parcs parce qu'il y a très souvent des enfants qui attendent leurs tours pour jouer. Ici tout le monde est égal, noir de peau, blancs, arabes, africains, tout le monde est égal et c'est ça qui est bien. Il y a beaucoup de monde donc on ne s'ennuie pas. Il y a aussi parfois des barbecues, on partage avec tout le monde, même avec ceux qu'on ne connaît pas. Malgré quelques défauts, le Bois l'Abbé reste mon quartier, où j'ai grandi. Il est quand même amusant et pas ennuyant.

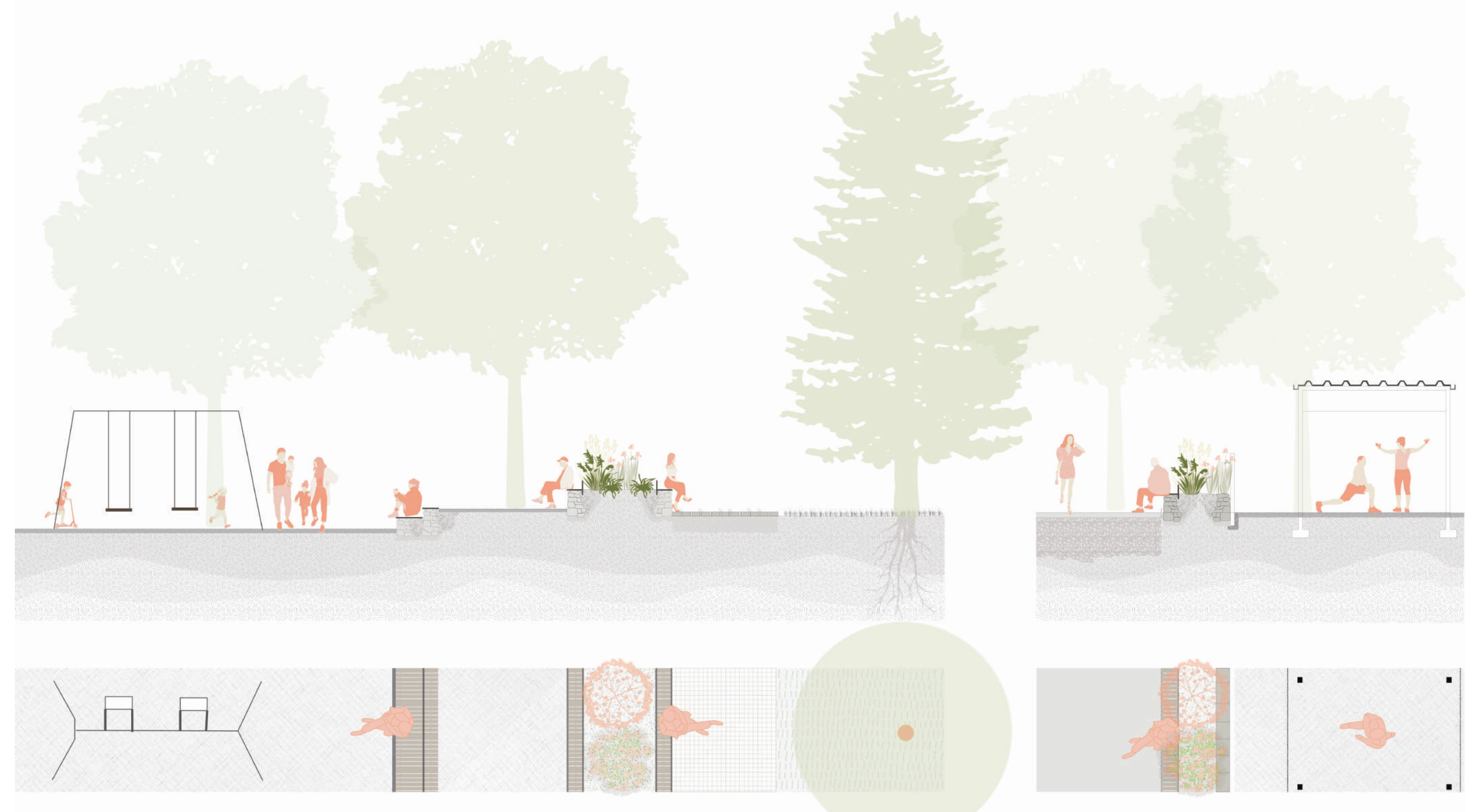
Alors irez-vous au Bois l'Abbé un jour ?



VUE D'UN ESPACE DE JEUX DANS LE MAIL RODIN



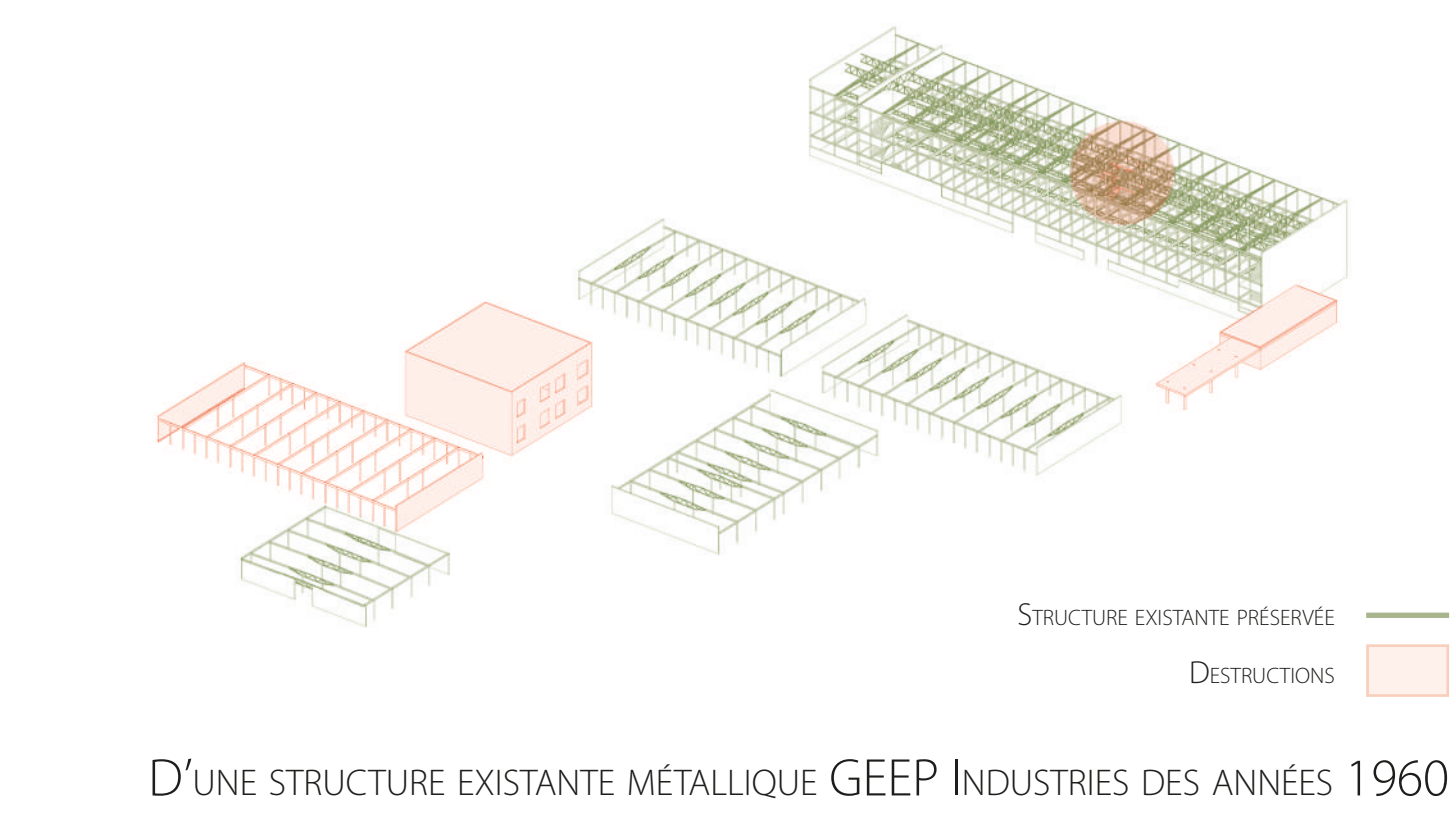
COUPE SUR L'ESPACE CENTRAL DU MAIL RODIN



ESPACE DE JEUX ET DE REPOS COUPE

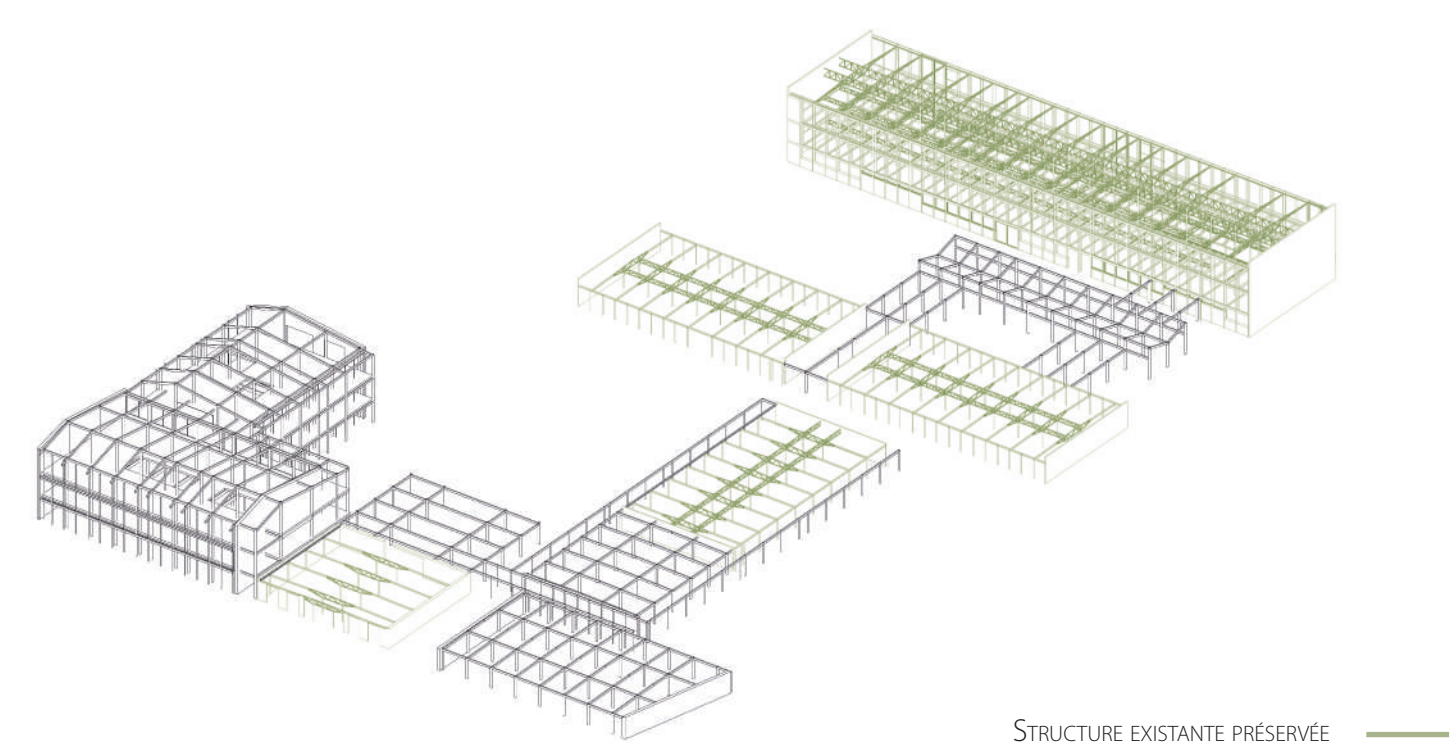
S'ENTRAÎNER EN ÉTANT ABRITÉ COUPE

UN CONTRE PROJET DE L'ANRU : UNE PROPOSITION URBAINE ET ARCHITECTURALE



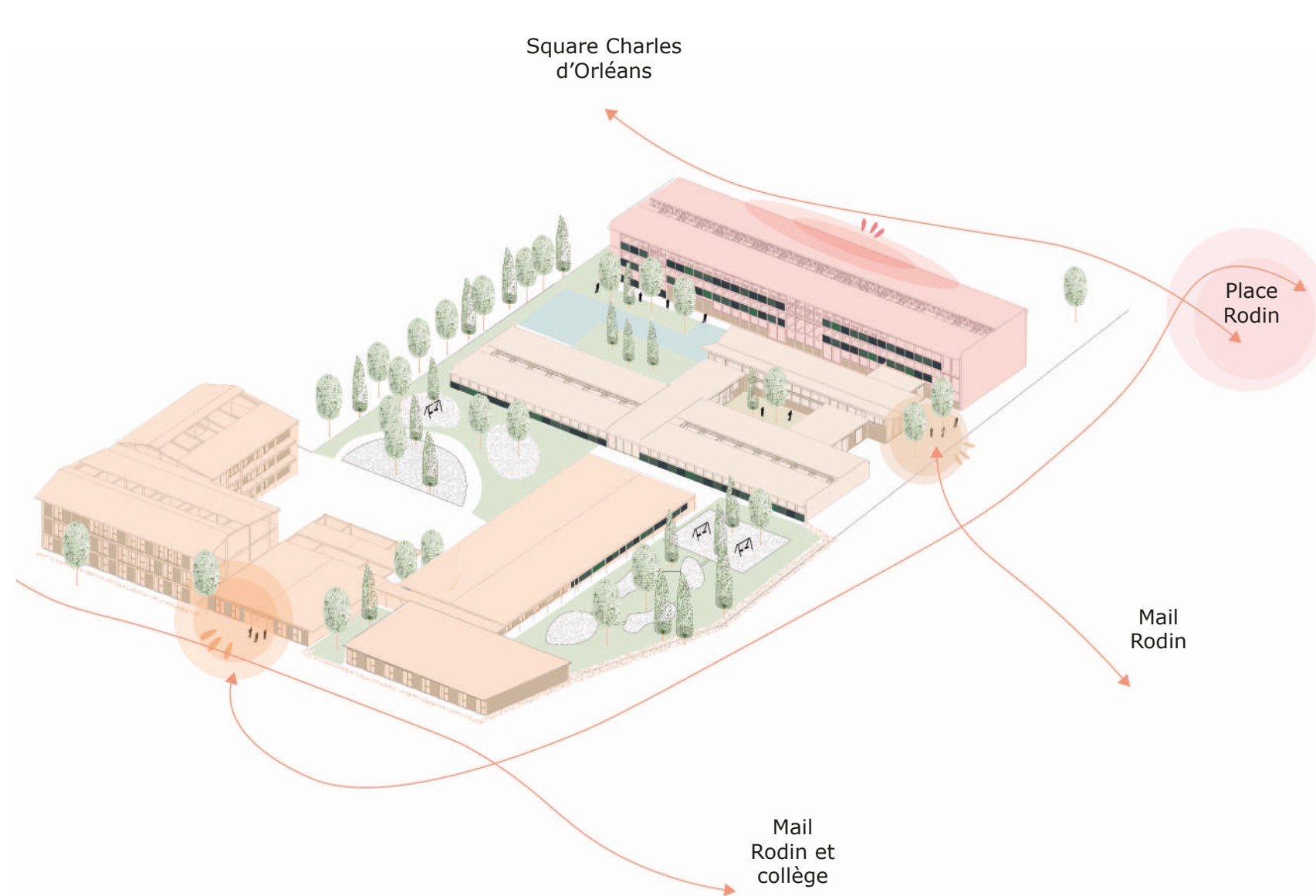
STRUCTURE EXISTANTE PRÉSERVÉE
DISTRUCTIONS

D'UNE STRUCTURE EXISTANTE MÉTALLIQUE GEEP INDUSTRIES DES ANNÉES 1960

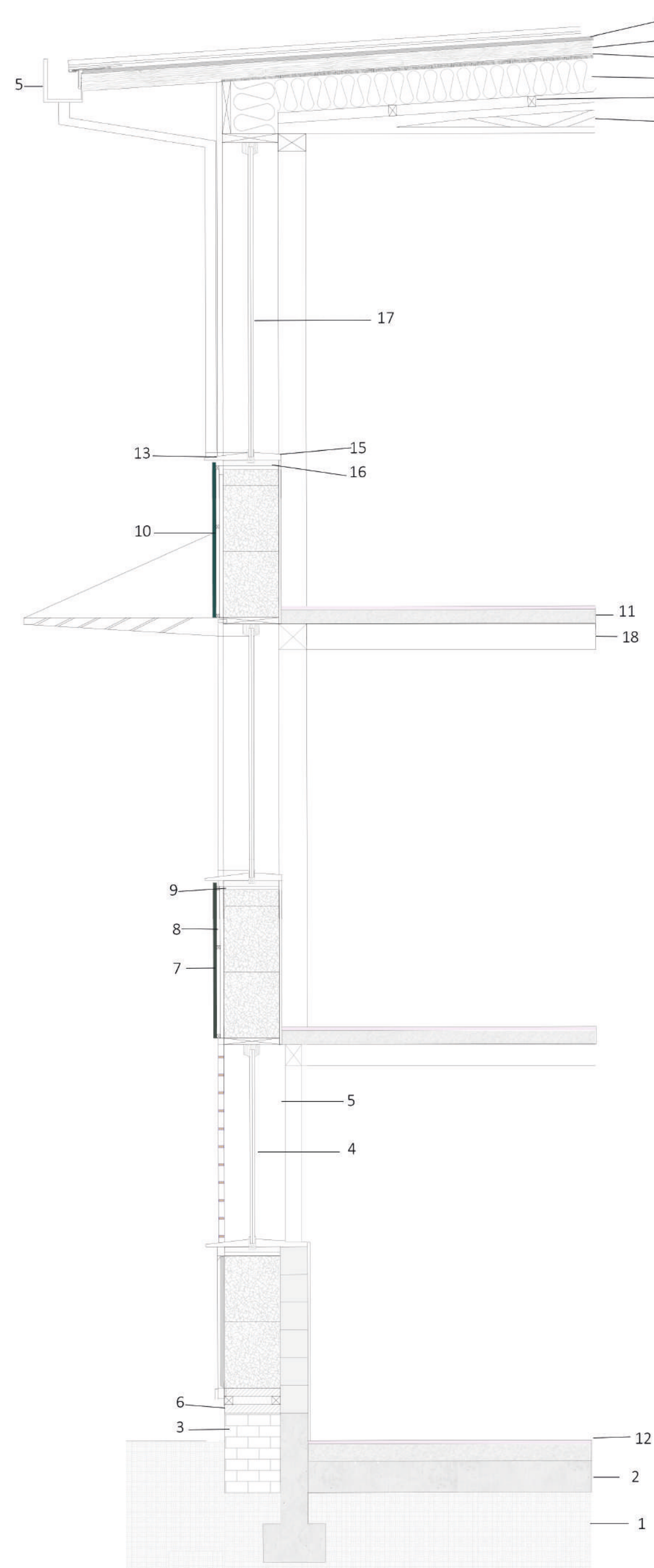


STRUCTURE EXISTANTE PRÉSERVÉE
NOUVELLE STRUCTURE EN BOIS

À UNE EXTENSION DE L'EXISTANT EN BOIS



À UNE MIXITÉ PROGRAMMATIQUE AU SEIN DE LA MÊME PARCELLE



DETAIL DE LA FAÇADE SUD DE LA HALLE ÉCHELLE 1/25



FAÇADE OUEST DU BÂTIMENT DE L'ÉLÉMENTAIRE



FAÇADE NORD DE LA HALLE DE MARCHÉ



DE LA HALLE DE MARCHÉ AU GROUPE SCOLAIRE SOLOMON



LIRE FACE AU PATIO



VUE D'UNE SALLE DE CLASSE

- 1 GOUTTIÈRE
- 2 PARE PLUIE
- 3 PARE VAPEUR
- 4 ZINC
- 5 LITELAGE
- 6 CHEVRONS
- 7 ISOLATION EN FIBRE DE BOIS
- 8 POUTRE MÉTALLIQUE EXISTANTE
- 9 PÔTEAU MÉTALLIQUE COFFRÉ
- 10 APPUI DE FENÊTRE
- 11 ISOLE
- 12 OSB
- 13 APPUI INTÉRIEUR
- 14 BAVETTE
- 15 LINOLEUM
- 16 CHAPE EN BILLES D'ARGILE
- 17 BOTTE DE PAILLE
- 18 LAME D'AIR
- 19 EMALIT
- 20 LISSE BASSE
- 21 CADRE EN BOIS MASSIF
- 22 DOUBLE VITRAGE
- 23 FONDATION EN BRIQUES ALVÉOLÉES
- 24 DALLE BÉTON
- 25 SOL NATUREL

