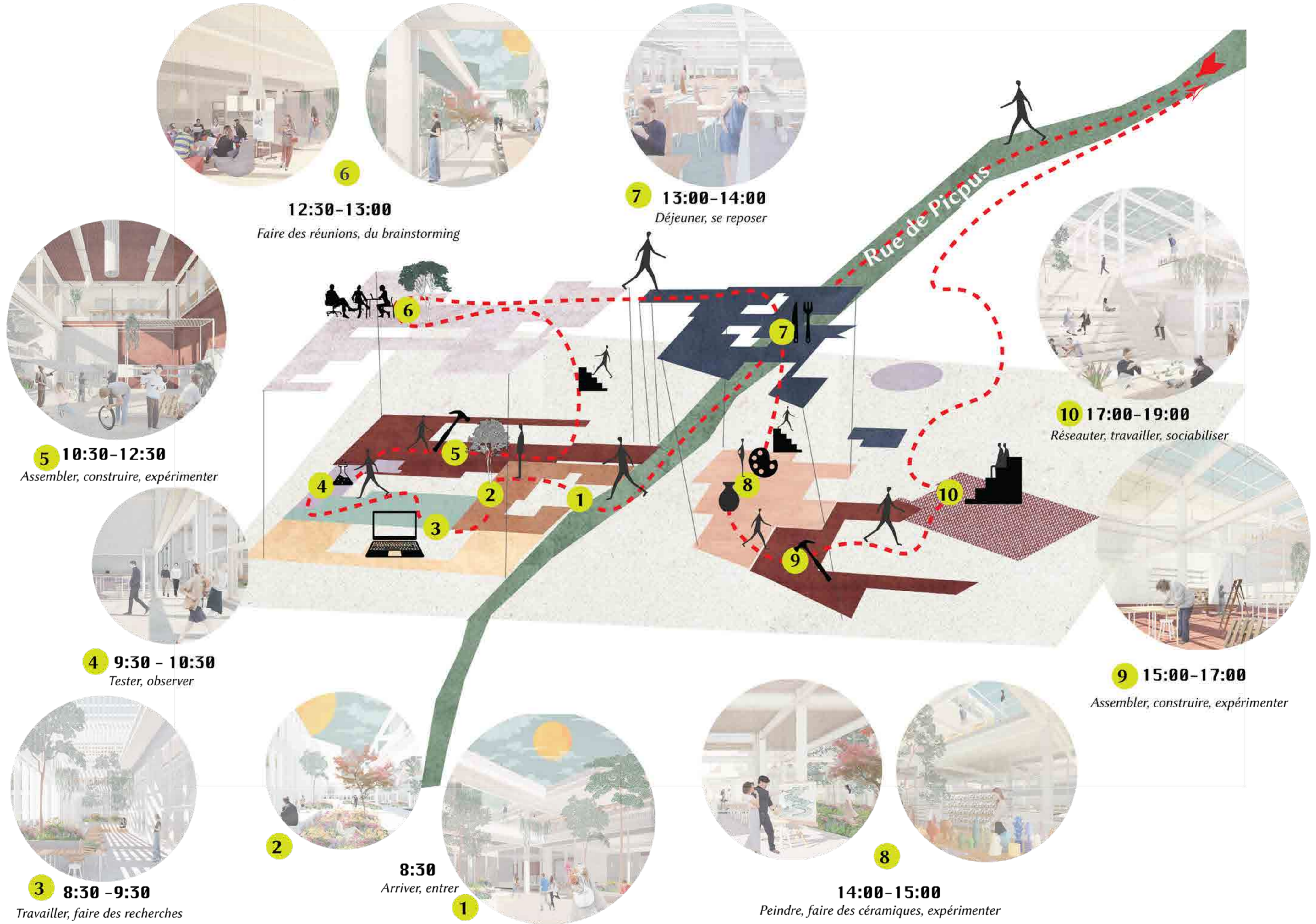


# Parcours d'une étudiante en génie durant une journée typique



**3 8:30 - 9:30**  
Travailler, faire des recherches

**2**

**8:30**  
Arriver, entrer

**1**

**8**  
**14:00-15:00**  
Peindre, faire des céramiques, expérimenter

**9 15:00-17:00**  
Assembler, construire, expérimenter

**10 17:00-19:00**  
Réseauter, travailler, sociabiliser

**7 13:00-14:00**  
Déjeuner, se reposer

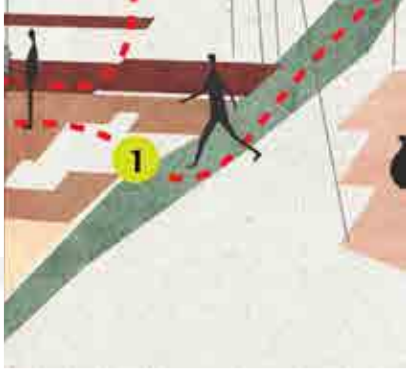
**6 12:30-13:00**  
Faire des réunions, du brainstorming

**5 10:30-12:30**  
Assembler, construire, expérimenter

**4 9:30 - 10:30**  
Tester, observer



# 1- Arriver à l'école - 8:30



Elevation - Sud-Ouest



Entée principale



Plan du rez-de chaussée - partie 1



2- Entrer à l'école - 8:30



Coupe transversale



Cour principale



### 3- Travailler, faire des recherches - 8:30-9:30



Coupe transversale - partie individuelle



Plan du R - partie de travail concentré/individuelle



Espace de travail semi-extérieur



4- Faire des tests - 9:30-10:30



Laboratoires de science des matériaux

Plan du R - partie entre-deux



5- Assembler, construire, expérimenter - 10:30-12:30



Plan R - partie d'expérimentation - collectif





5- Assembler, construire, expérimenter - 10:30-12:30



Espace d'assemblage, de workshop



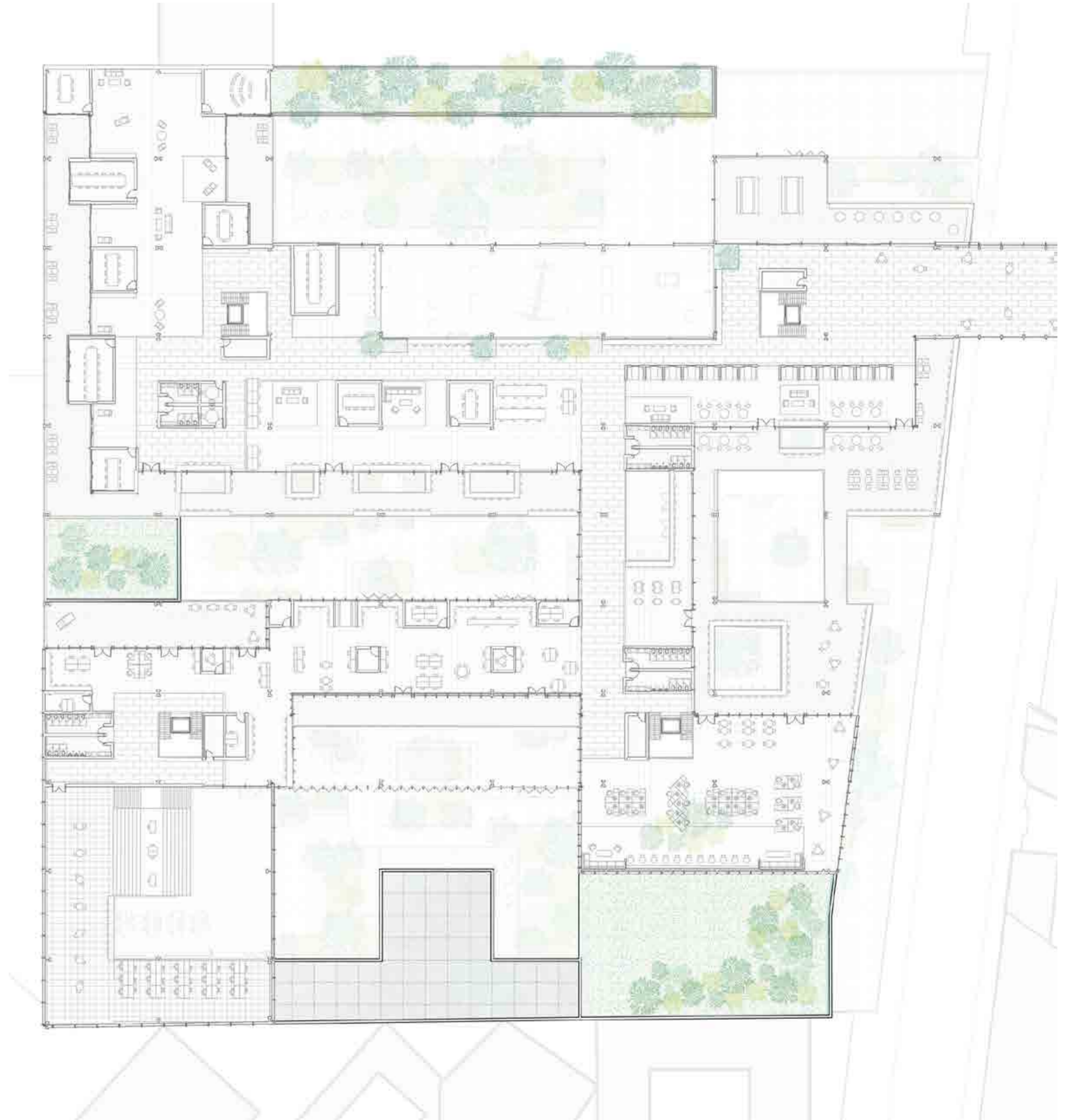
6- Faire des réunions, du brainstorming - 12:30-13:00



Espace de collaboration



Terrasses de l'espace de collaboration



Plan R1 - partie 1

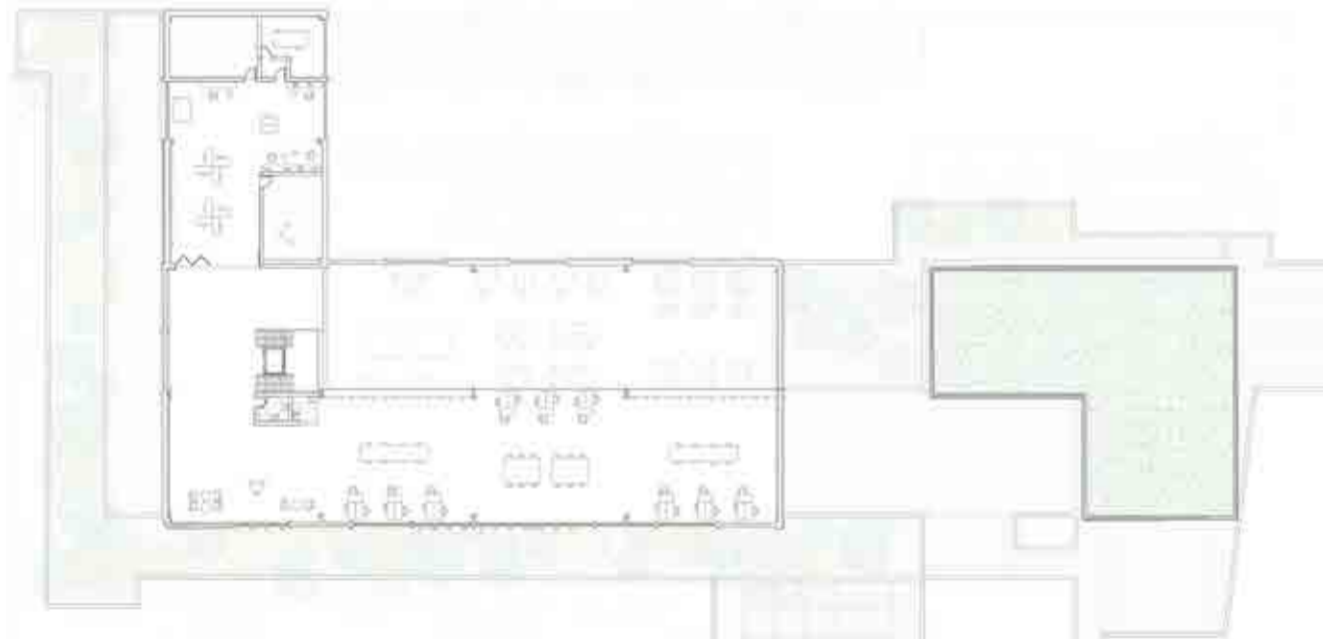




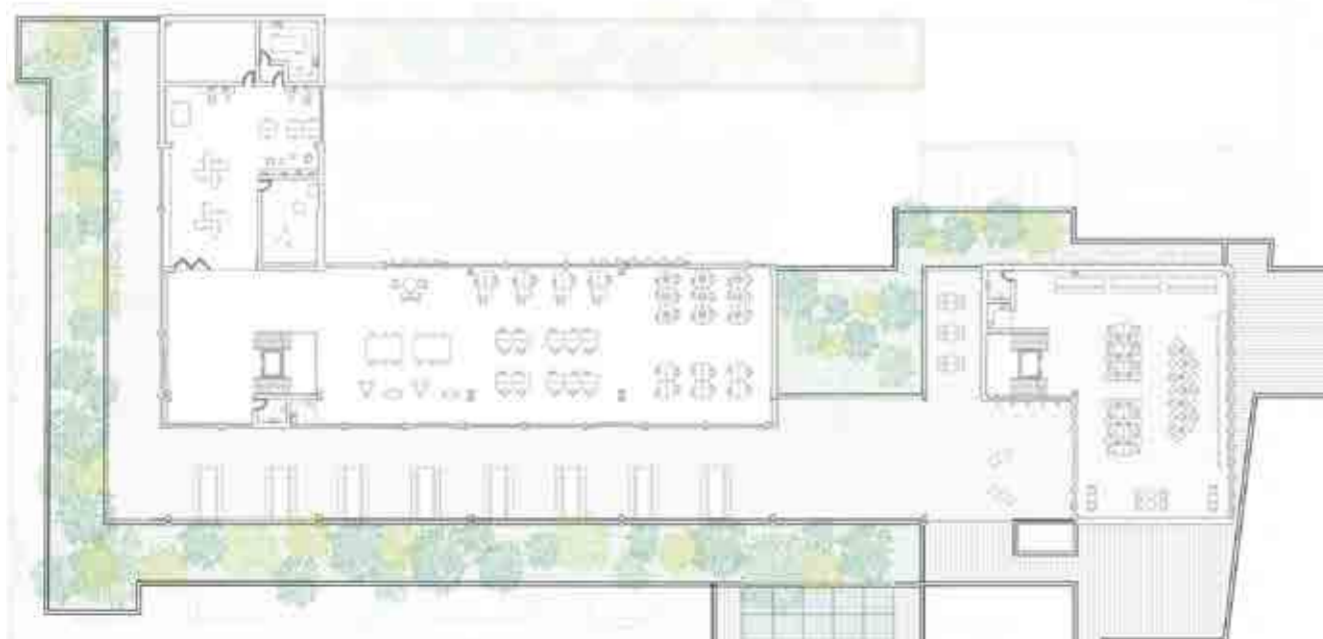
4 Plan R5- partie collectif



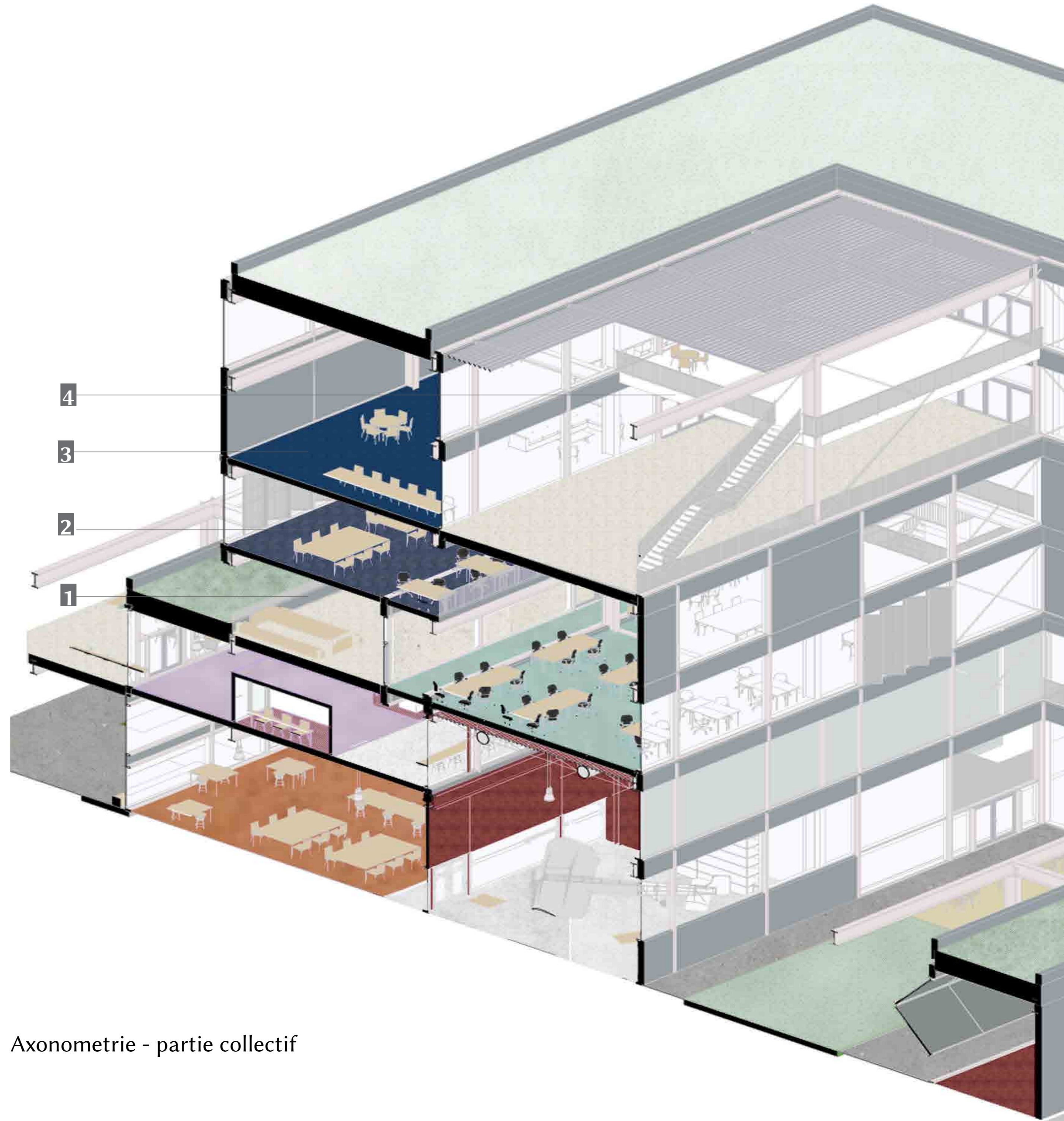
3 Plan R4 - partie collectif



2 Plan R3 - partie collectif

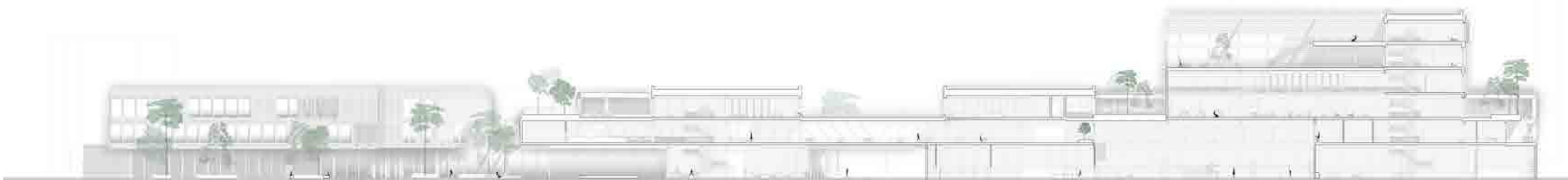


1 Plan R2 - partie collectif



Axonometrie - partie collectif





Coupe longitudinale



Plan R1 

0 250m 500m 1km



7- Déjeuner, se reposer - 13:00-14:00



Elevation Nord-Est



Espace de déjeuner



Plan R1 -partie déjeuner / entre-deux





8- Peindre, faire des céramiques, expérimenter - 14:00-15:00



Espace de workshop peinture



Espace de workshop céramique



Plan R -partie workshop / collectif





9- Assembler, construire, expérimenter - 15:00-17:00



Plan R -partie workshop / collectif





9- Assembler, construire, expérimenter - 15:00-17:00



Espace d'assemblage 2



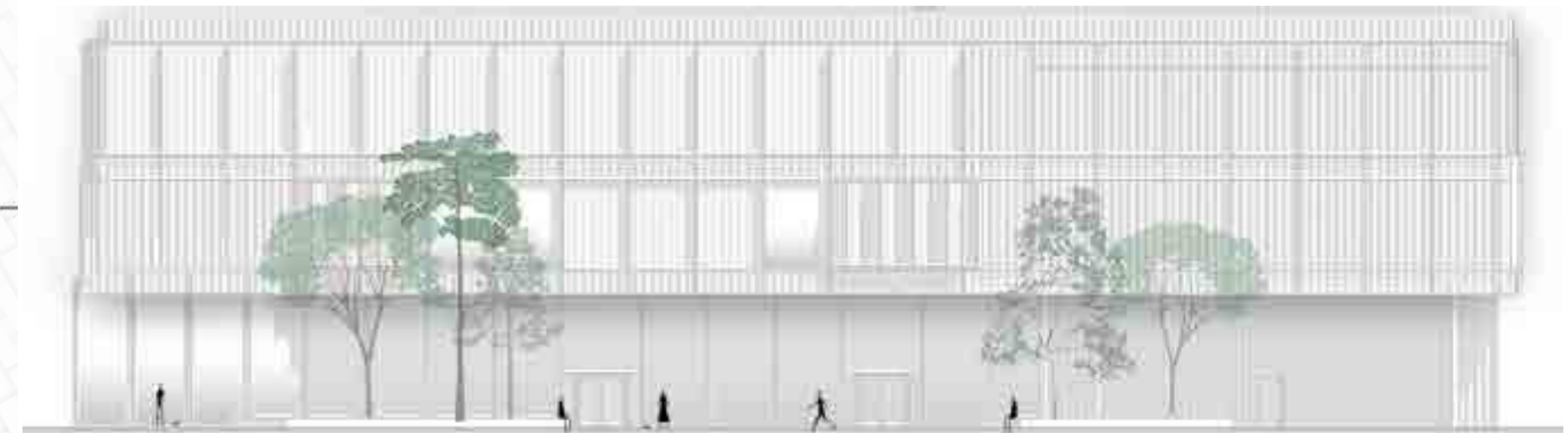
10- Réseauter sociabiliser- 17:00-...



Plan R -   
co-working /collaboration



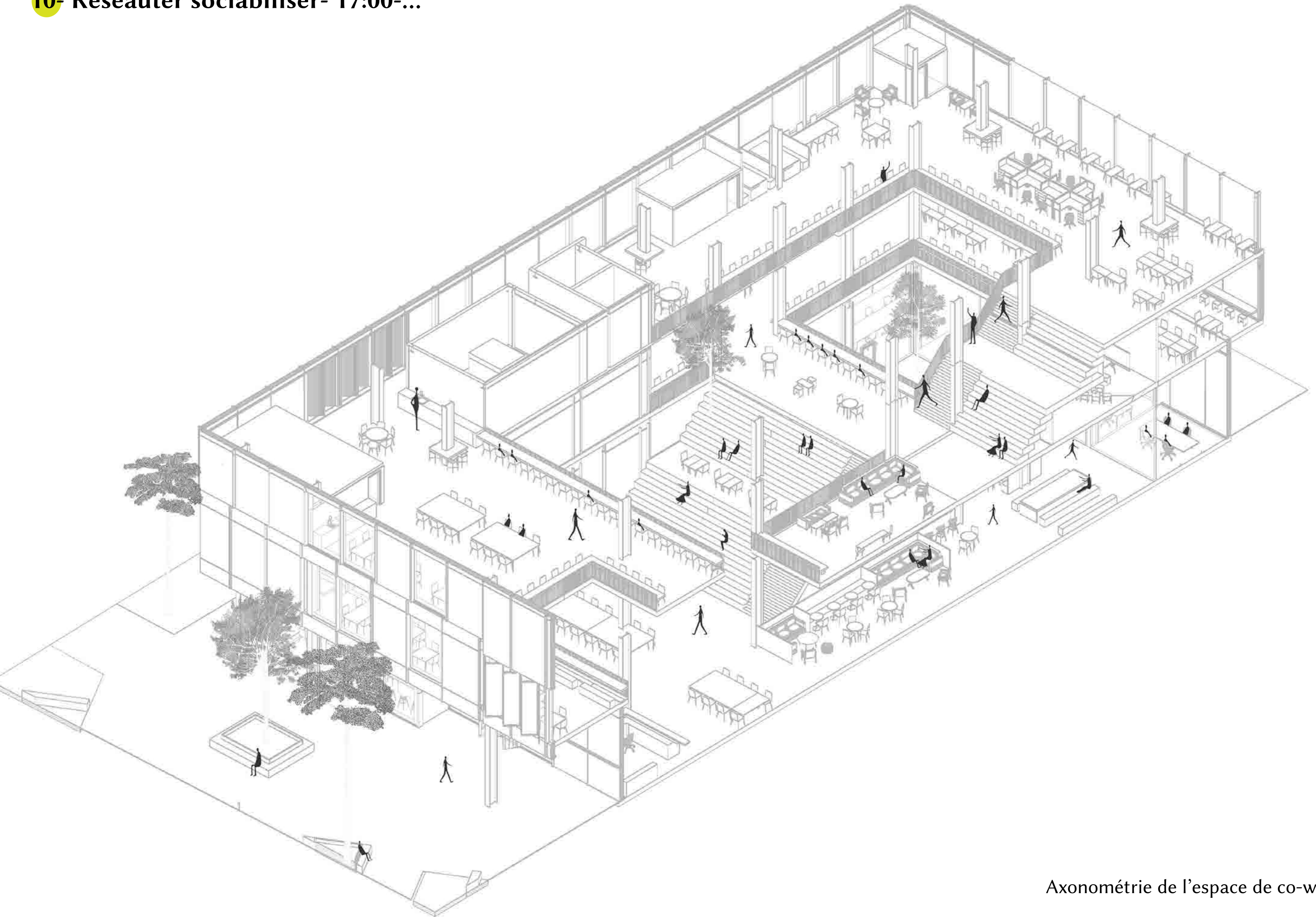
Elevation Sud - espace de co-working



Elevation Nord - espace de co-working



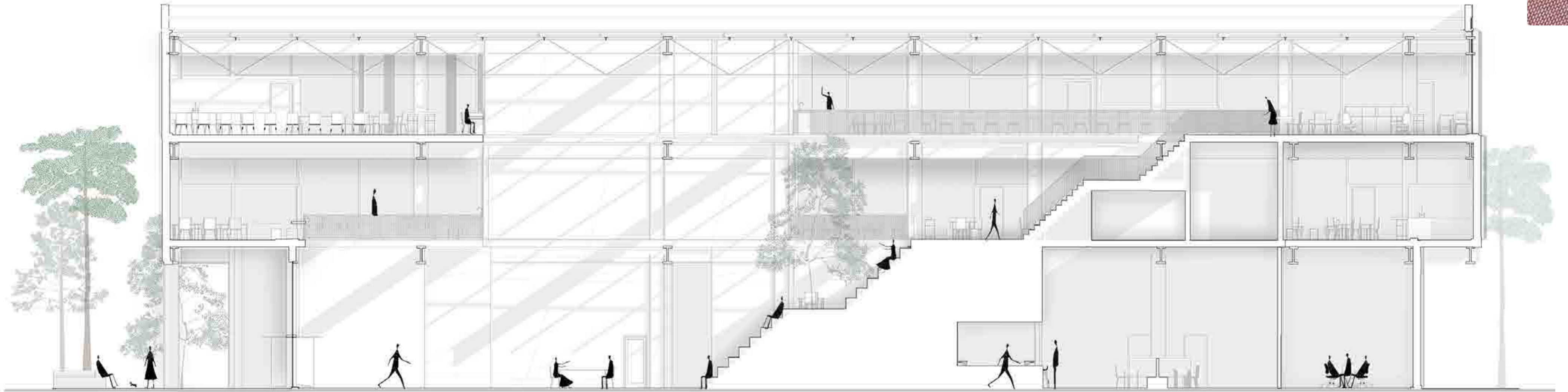
10- Réseauter sociabiliser- 17:00-...



Axonométrie de l'espace de co-working



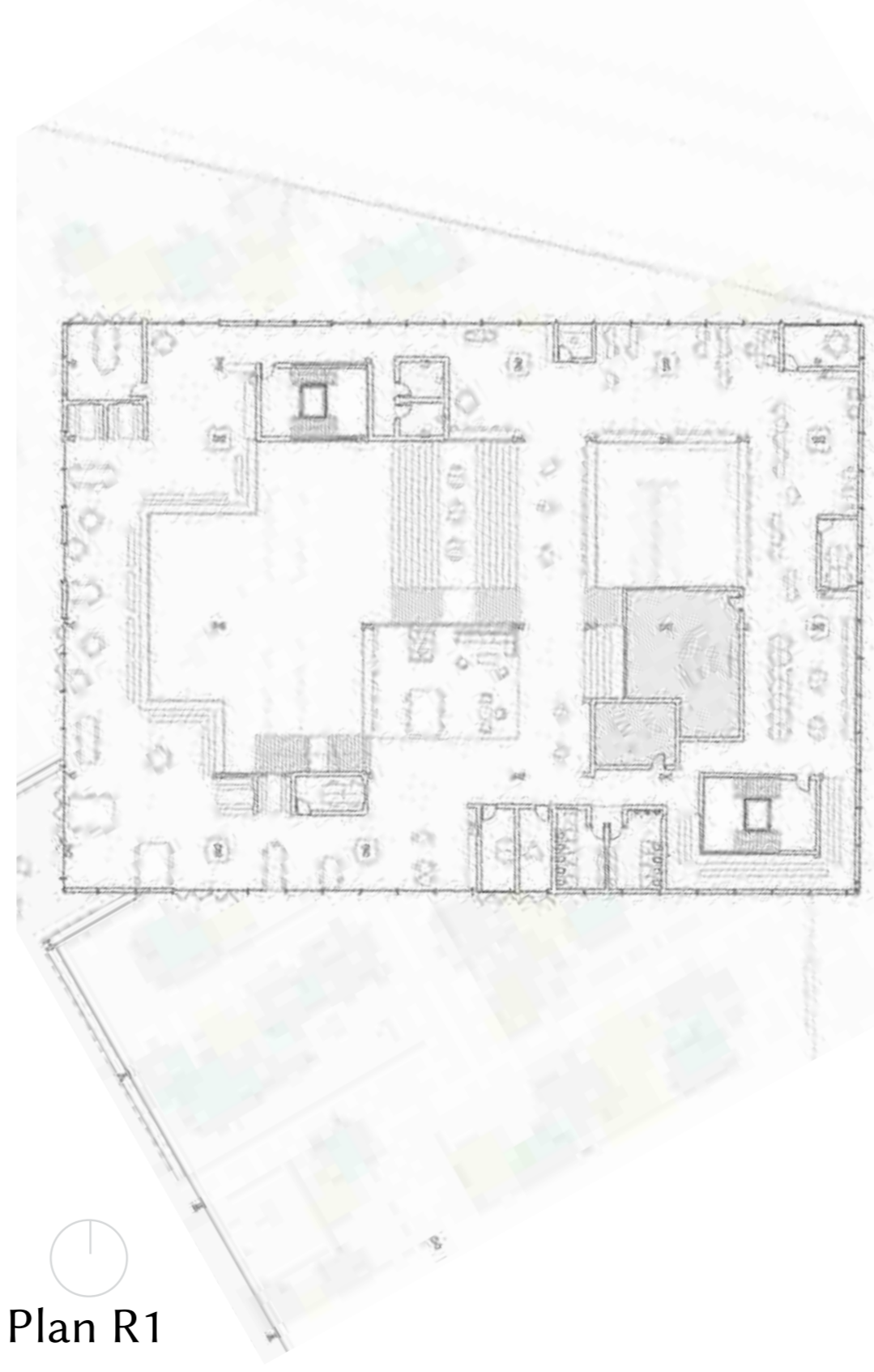
# 10- Réseauter sociabiliser- 17:00-...



Coupe longitudinale



Plan R



Plan R1



Plan R2



10- Réseauter sociabiliser- 17:00-...



Espace de co-working