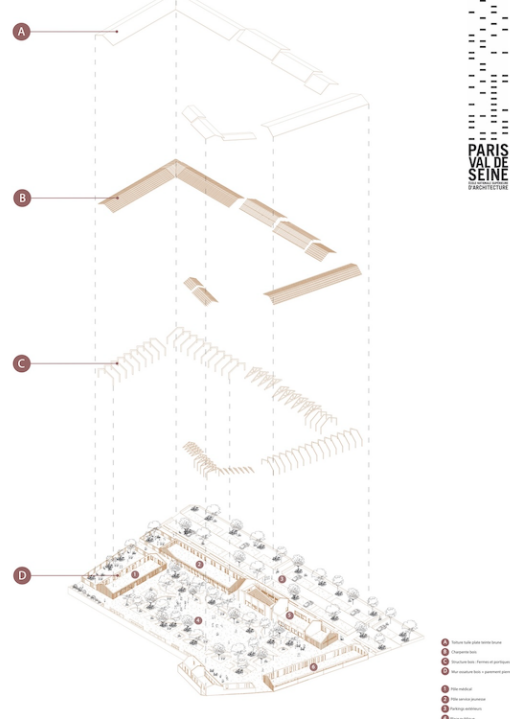
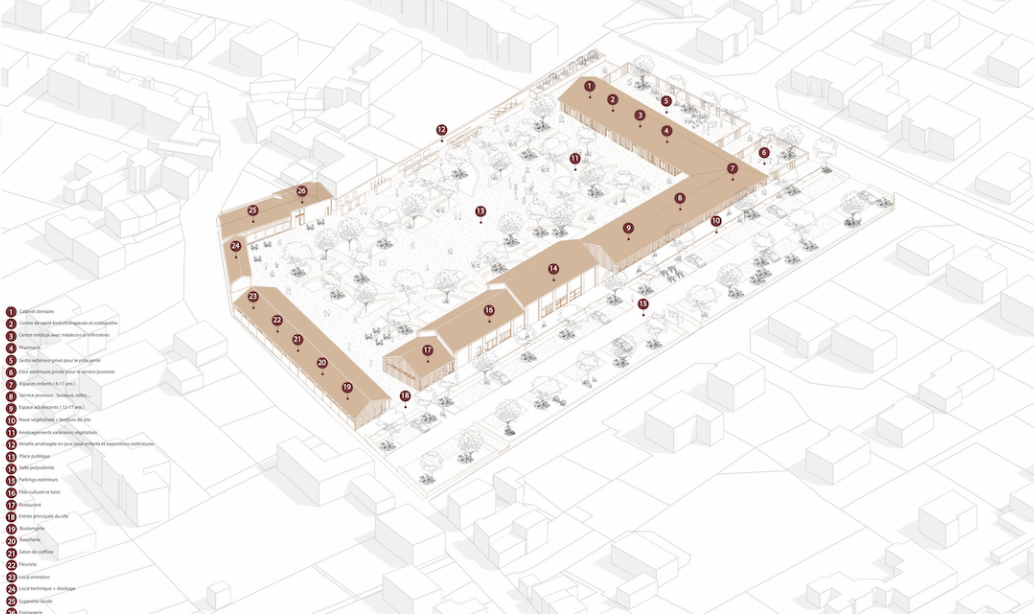


# VAUX-LE-PENIL

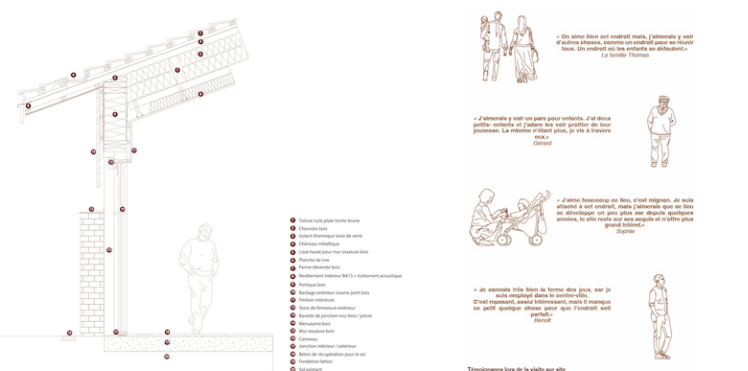
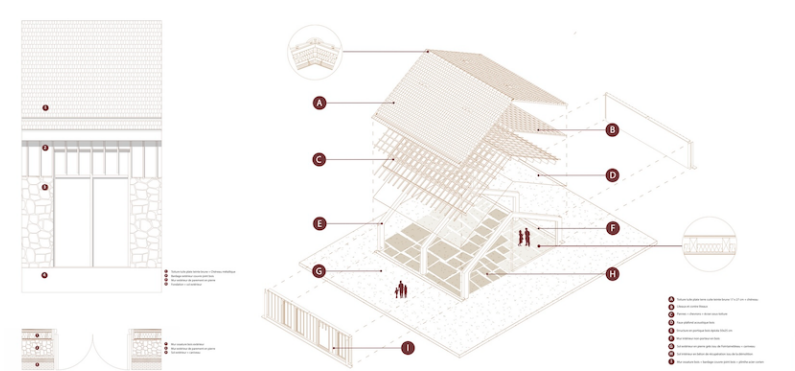
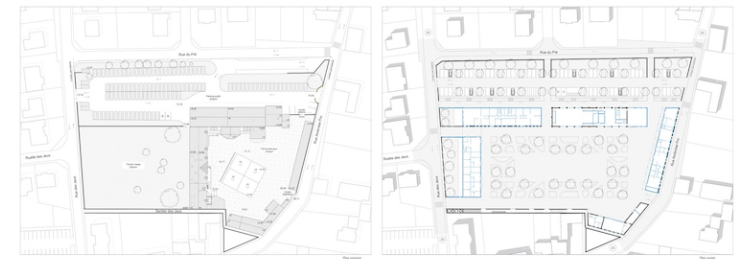
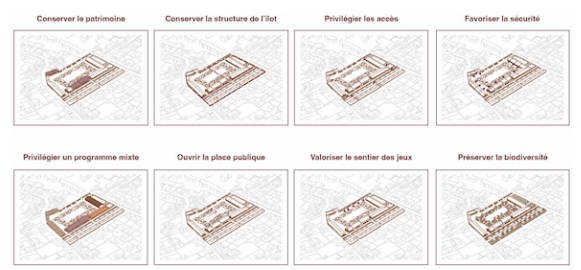
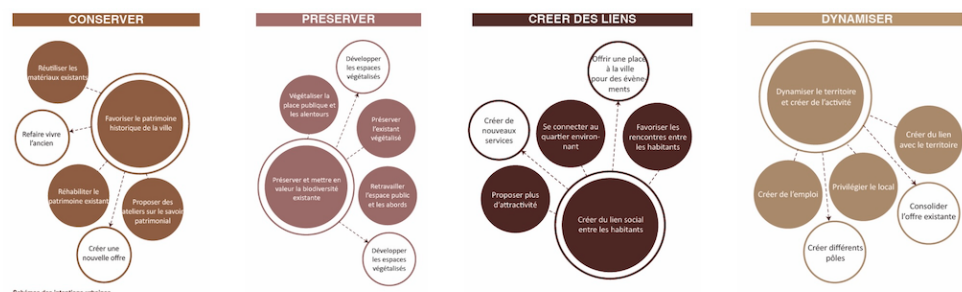
## Retrouver un cœur de ville

Comment redynamiser le site de la ferme des jeux tout en conservant son patrimoine et sa valeur sentimentale ?



- 1 Café/Bar
- 2 Salle de concert
- 3 Centre culturel
- 4 Plateau
- 5 Salle d'exposition
- 6 Espace événementiel
- 7 Espace de restauration
- 8 Espace de jeux
- 9 Espace de détente
- 10 Espace de services
- 11 Espace de bureaux
- 12 Espace de stockage
- 13 Espace de parking
- 14 Espace de jardinage
- 15 Espace de jeux
- 16 Espace de détente
- 17 Espace de services
- 18 Espace de bureaux
- 19 Espace de stockage
- 20 Espace de parking
- 21 Espace de jardinage
- 22 Espace de jeux
- 23 Espace de détente
- 24 Espace de services
- 25 Espace de bureaux
- 26 Espace de stockage

- 1 Centre culturel
- 2 Salle de concert
- 3 Centre culturel
- 4 Plateau
- 5 Salle d'exposition
- 6 Espace événementiel
- 7 Espace de restauration
- 8 Espace de jeux
- 9 Espace de détente
- 10 Espace de services
- 11 Espace de bureaux
- 12 Espace de stockage
- 13 Espace de parking
- 14 Espace de jardinage
- 15 Espace de jeux
- 16 Espace de détente
- 17 Espace de services
- 18 Espace de bureaux
- 19 Espace de stockage
- 20 Espace de parking
- 21 Espace de jardinage
- 22 Espace de jeux
- 23 Espace de détente
- 24 Espace de services
- 25 Espace de bureaux
- 26 Espace de stockage



Guillaume Verriez  
Cassandre Pontieux

suivi par Sabine Moscati  
& Pierre Tisserand

DE Faire  
S9 + S10 2023-2024