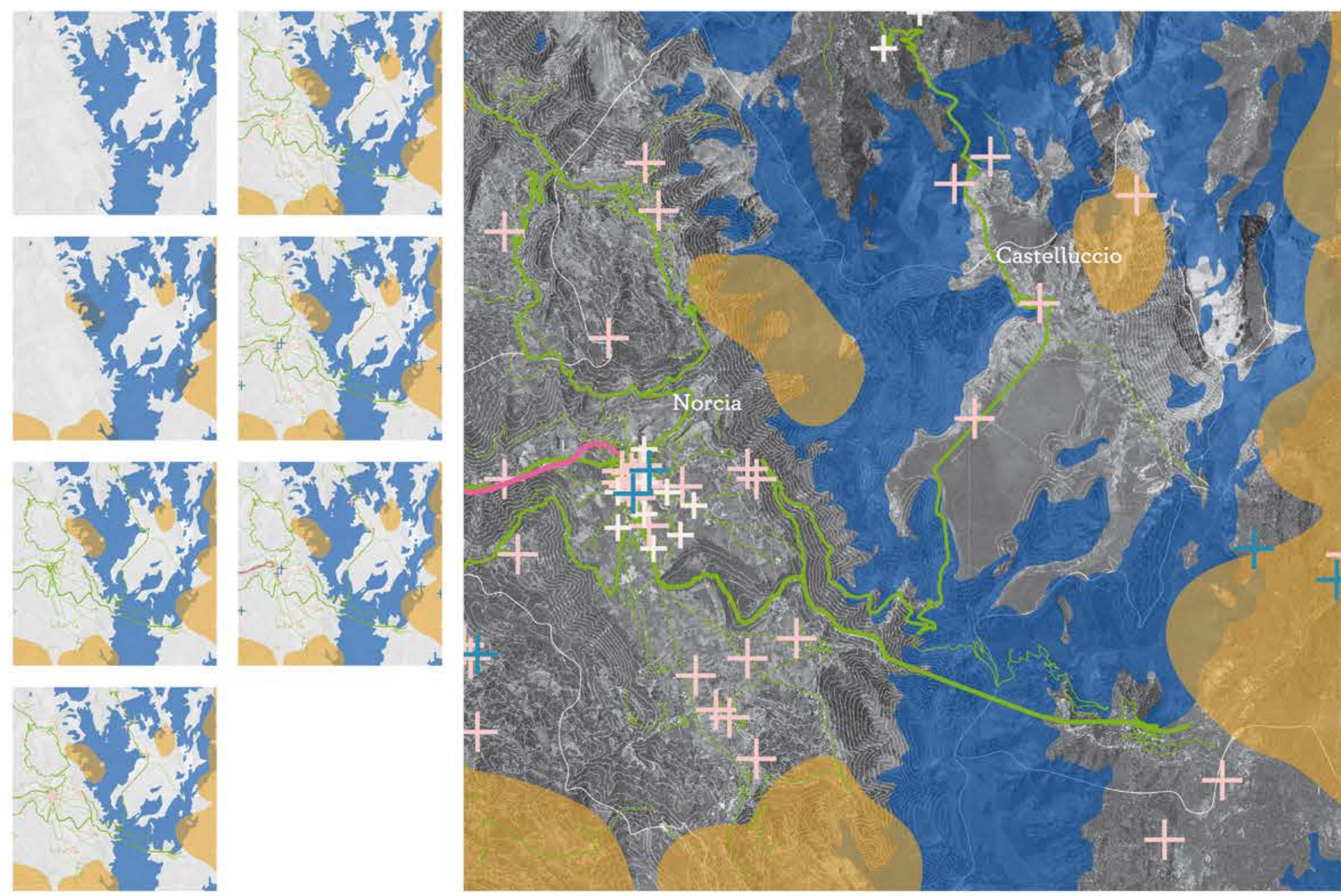


IDENTITÉ ET RÉSILIENCE, COMMENT RENAÎTRE APRÈS LE TREMBLEMENT DE TERRE

DES DIAGNOSTICS AUX STRATÉGIES

DIAGNOSTICS

DIAGNOSTICS 1 - ÉTAT D'ABANDON DES POLITIQUES PUBLIQUES ÉCONOMIQUES ET DE DÉVELOPPEMENT QUI AMPLIFIENT L'ISOLEMENT



S - Les zones sujettes aux glissements de terrain sont éloignées des routes et concentrées sur le flanc des montagnes.

W - La topographie est un élément de division physique qui isole Castelluccio dans une cuvette.

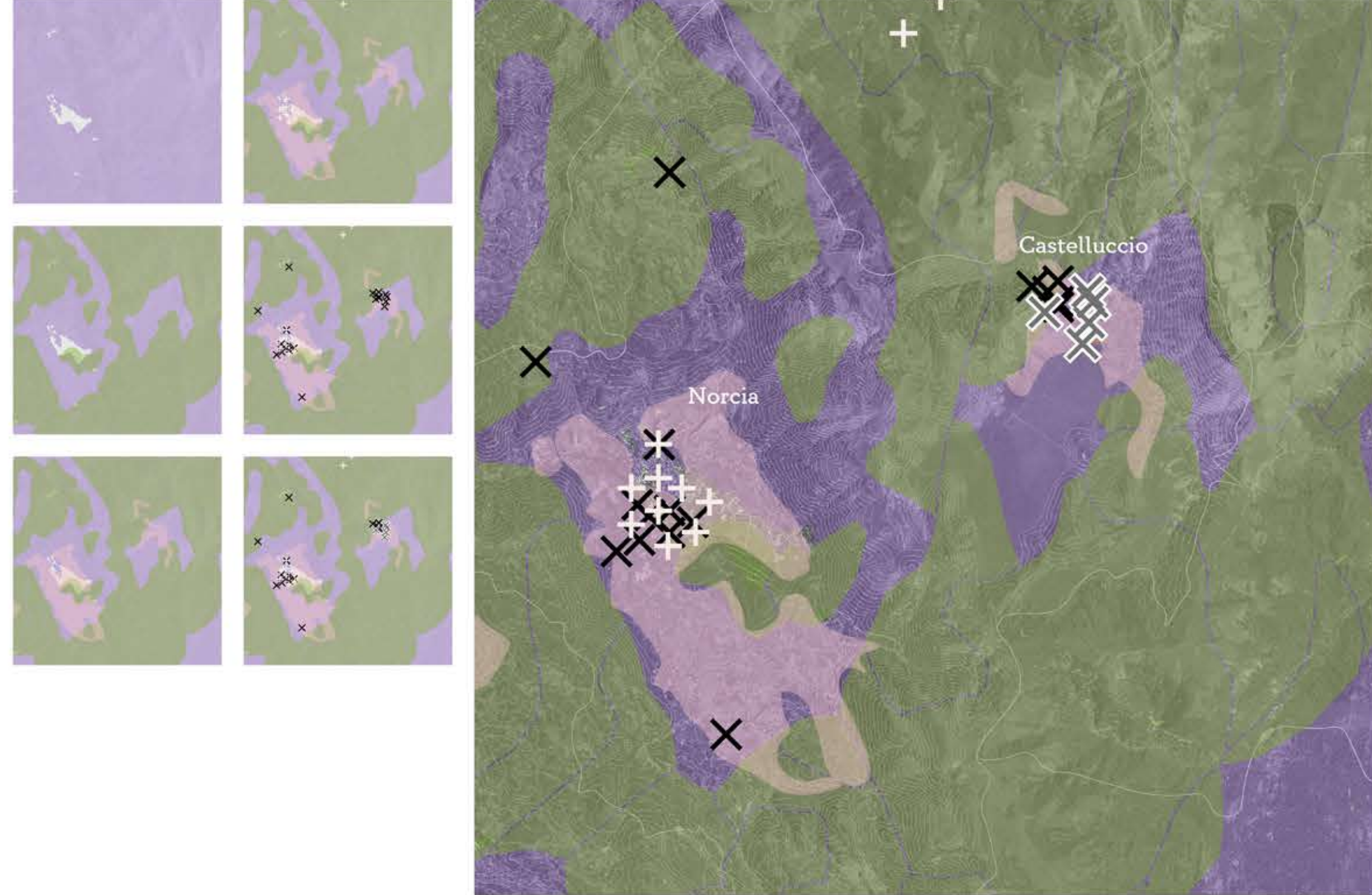
- Les routes sont peu nombreuses et on ne peut accéder à Castelluccio que par une seule route.
- Les activités et les services sont concentrés à Norcia et loin de Castelluccio.

O - Valoriser la richesse topographique et les possibilités qu'elle offre en matière de sport et de paysage.

T - Castelluccio au bord de l'abandon définitif.

+ La seule ligne de bus
 + Écoles
 + Services essentiels
 + Bâtiments publics
 + Système routier
 + Glissements de terrain
 + Montagnes

DIAGNOSTICS 2 - RÉCESSION DE L'ÉCONOMIE DU À LA NÉGLIGENCE DE LA PRODUCTION LOCALE ET L'ABANDON DES PLACES (COMME LIEUX DE COMMERCE ET D'ÉCHANGE)



S - Sol calcaire à tendance karstique dans presque toute la région ce qui est bon pour les activités de plantation qui ont lieu dans la région.

W - De nombreux bâtiments ont été détruits, entraînant la fermeture des entreprises qu'ils abritaient.

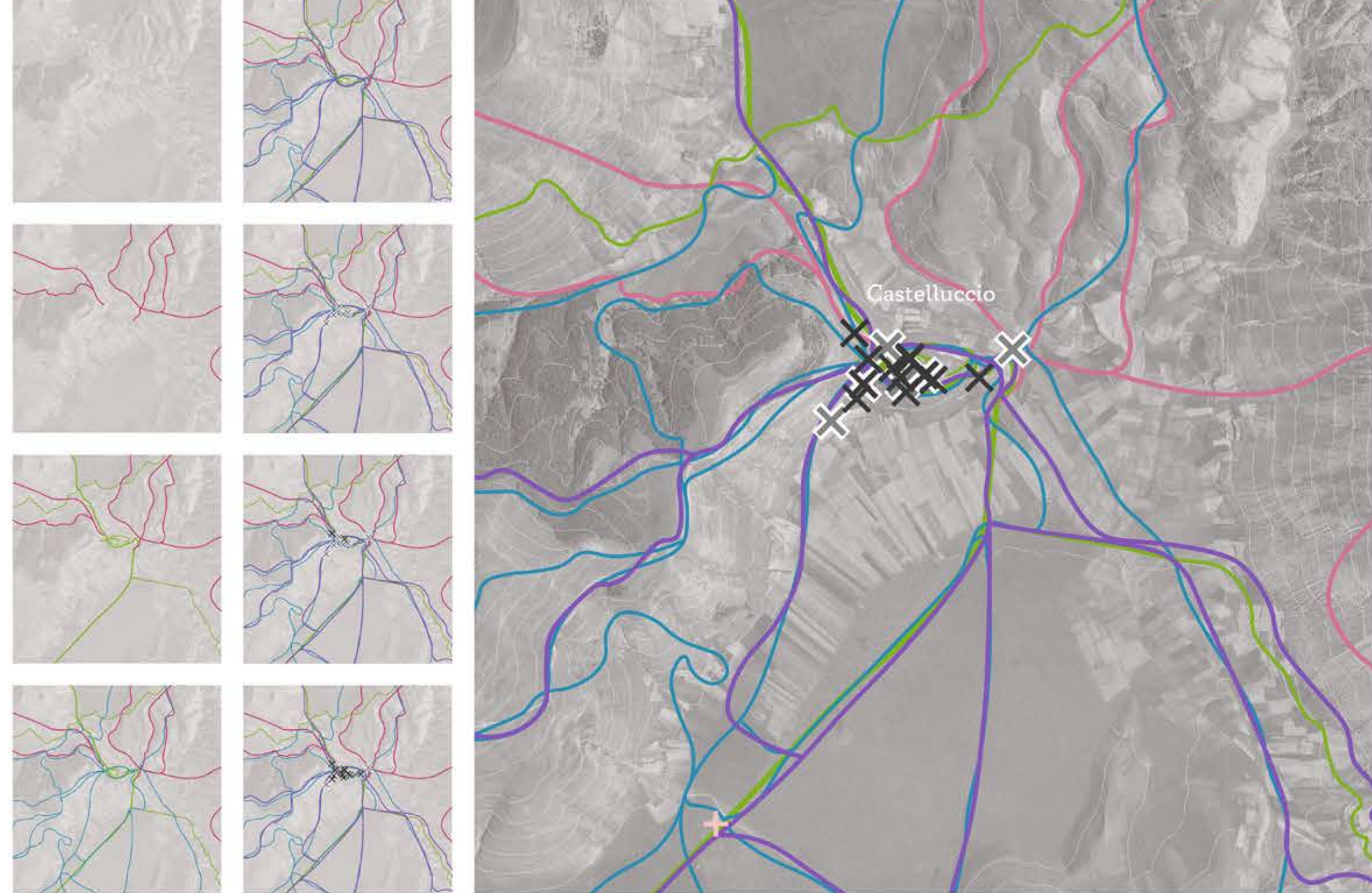
- Sol calcaire à tendance karstique dans presque toute la région ce qui est mauvais pour la construction, surtout en présence de risques sismiques dans la région.

O - Utilisation du champ de culture pour l'agriculture, l'attraction touristique et la production locale qui stimule l'économie locale et coopère à la subsistance des habitants.

T - Léchec progressif et total de l'économie locale.

X Fermes détruites par le tremblement de terre
 X Activités fermées après le tremblement de terre
 + Services nécessaires
 + Champs cultivés + coopérative de lentilles
 + Sol calcaire
 + Absence d'industrie

DIAGNOSTICS 3 - POTENTIEL SPORTIF AFFAIBLI PAR UN MANQUE D'INFRASTRUCTURES, TANT POUR ACCUEILLIR LES TOURISTES QUE POUR LEUR FOURNIR LES ÉQUIPEMENTS NÉCESSAIRES



S - Grand potentiel sportif.

- De nombreuses activités qui sont pratiquées en toutes saisons.
- Qualité paysagère du parc des Monts Sibillini.

W - Bâtiments effondrés qui ne peuvent pas accueillir les touristes et les activités.

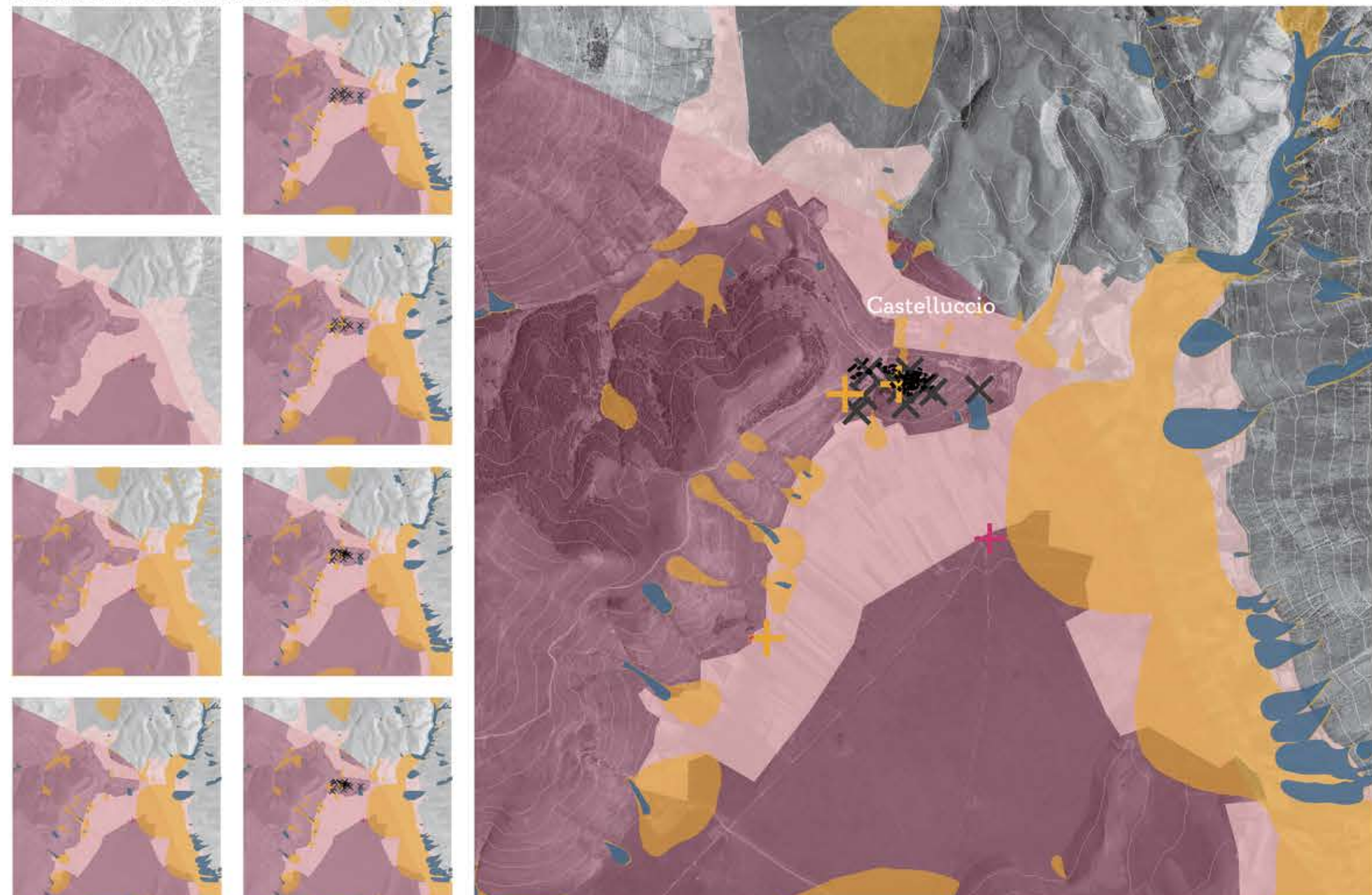
- Les routes et les chemins se rejoignent sans les mesures de sécurité, ce qui rend dangereux pour les sportifs.

O - Exploitation des qualités par la reconstruction d'entreprises en faille.

T - En raison de l'absence d'infrastructures, de moins en moins de personnes profiteront de la beauté et des possibilités du lieu.

+ Stationnement non autorisé de camping-cars
 X Restaurants et hôtels détruits par le tremblement de terre
 X Agritourisme détruit par le tremblement de terre
 X Fermes détruites par le tremblement de terre
 X Sentiers de cyclotourisme
 X Sentiers de randonnée
 + Routes
 + Pistes de ski alpinisme
 + Parc protégé des monts Sibillini

DIAGNOSTICS 4 - DESTRUCTION DU PATRIMOINE BÂTI ET DISPARITION DES SERVICES PRIMAIRES EN RAISON DE L'ABSENCE D'INTERVENTIONS APRÈS LE TREMBLEMENT DE TERRE



S - Champs de culture à proximité du vieux village.

- Risques environnementaux en dehors de la zone urbaine.

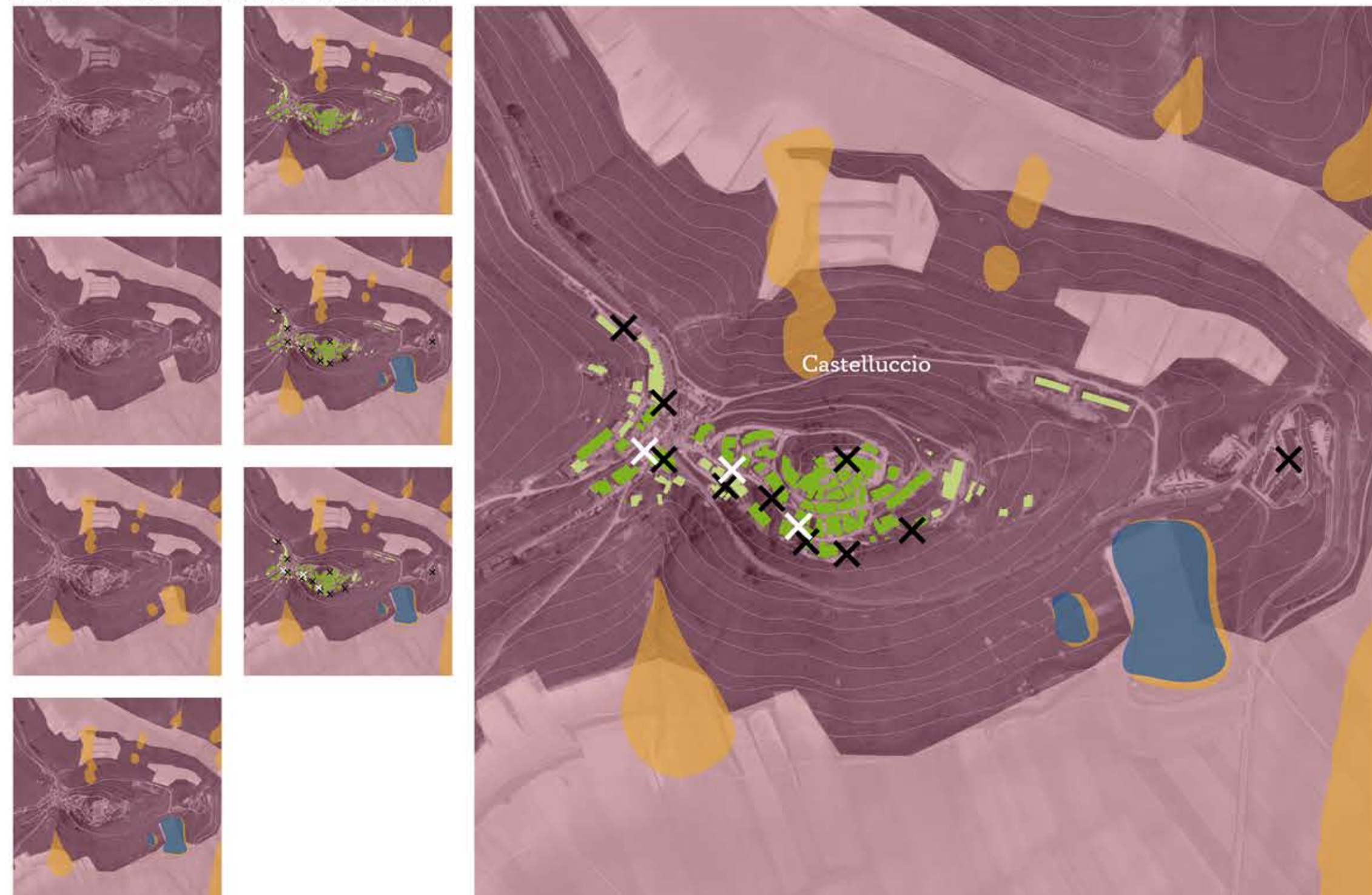
W - Risque sismique élevé.

O - Exploiter les possibilités de travail offertes par le secteur de culture.

T - Abandon complet de la zone.

+ Reconstructions promises par le public après le tremblement de terre
 X Bâtiments qui se sont effondrés pendant le tremblement de terre
 + Bâtiments religieux
 X Hôtels et restaurants fermés après le tremblement de terre
 + Risque de glissement de terrain
 + Risque hydrogéologique
 + Coopérative de lentilles
 + Champs de culture
 + Risque sismique majeur

DIAGNOSTICS 4 - DESTRUCTION DU PATRIMOINE BÂTI ET DISPARITION DES SERVICES PRIMAIRES EN RAISON DE L'ABSENCE D'INTERVENTIONS APRÈS LE TREMBLEMENT DE TERRE



S - Champs de culture à proximité du vieux village.

- Très peu de bâtiments encore debout décourageant le développement de la zone.
- Toutes sortes d'activités ont disparu.

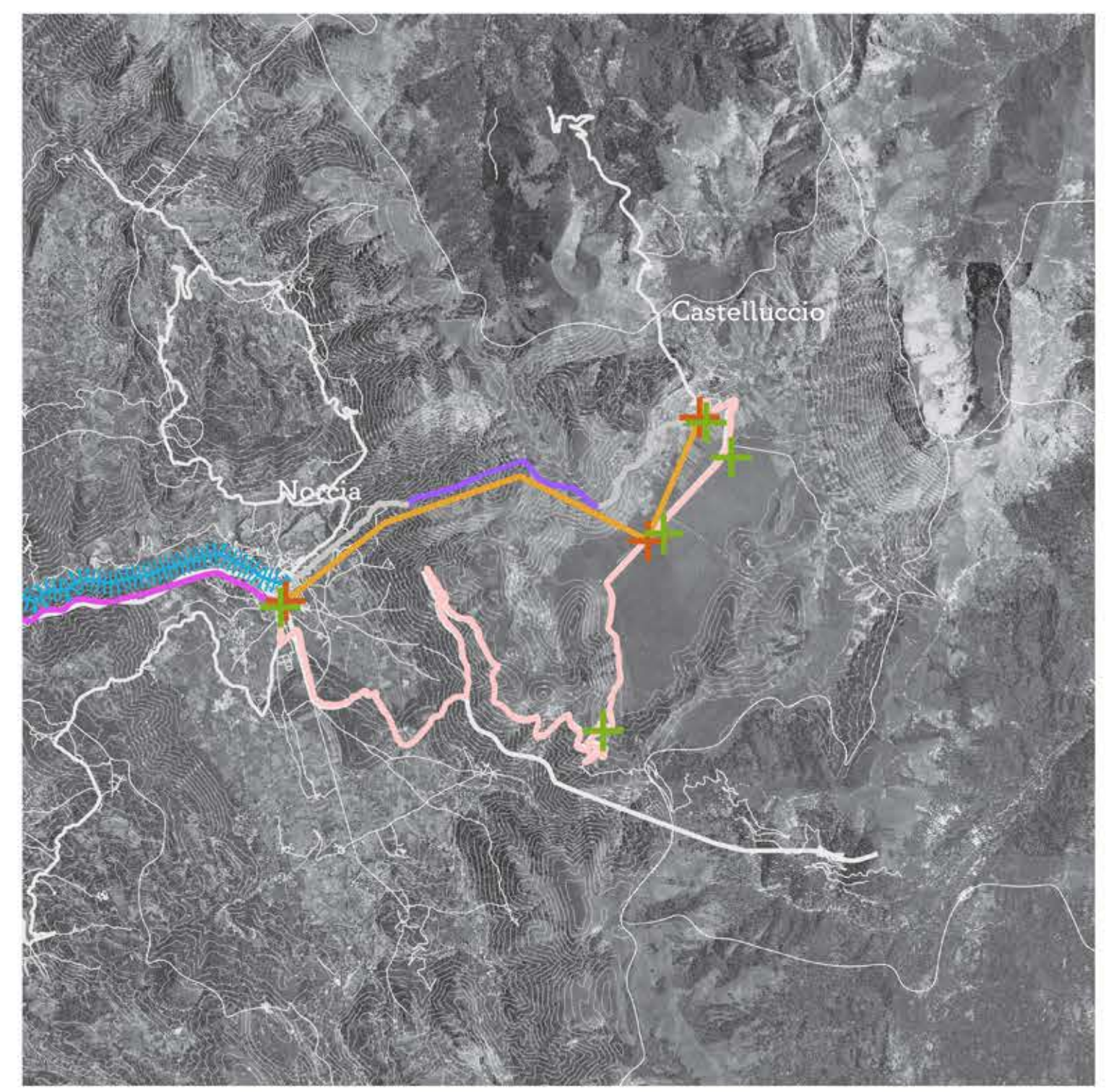
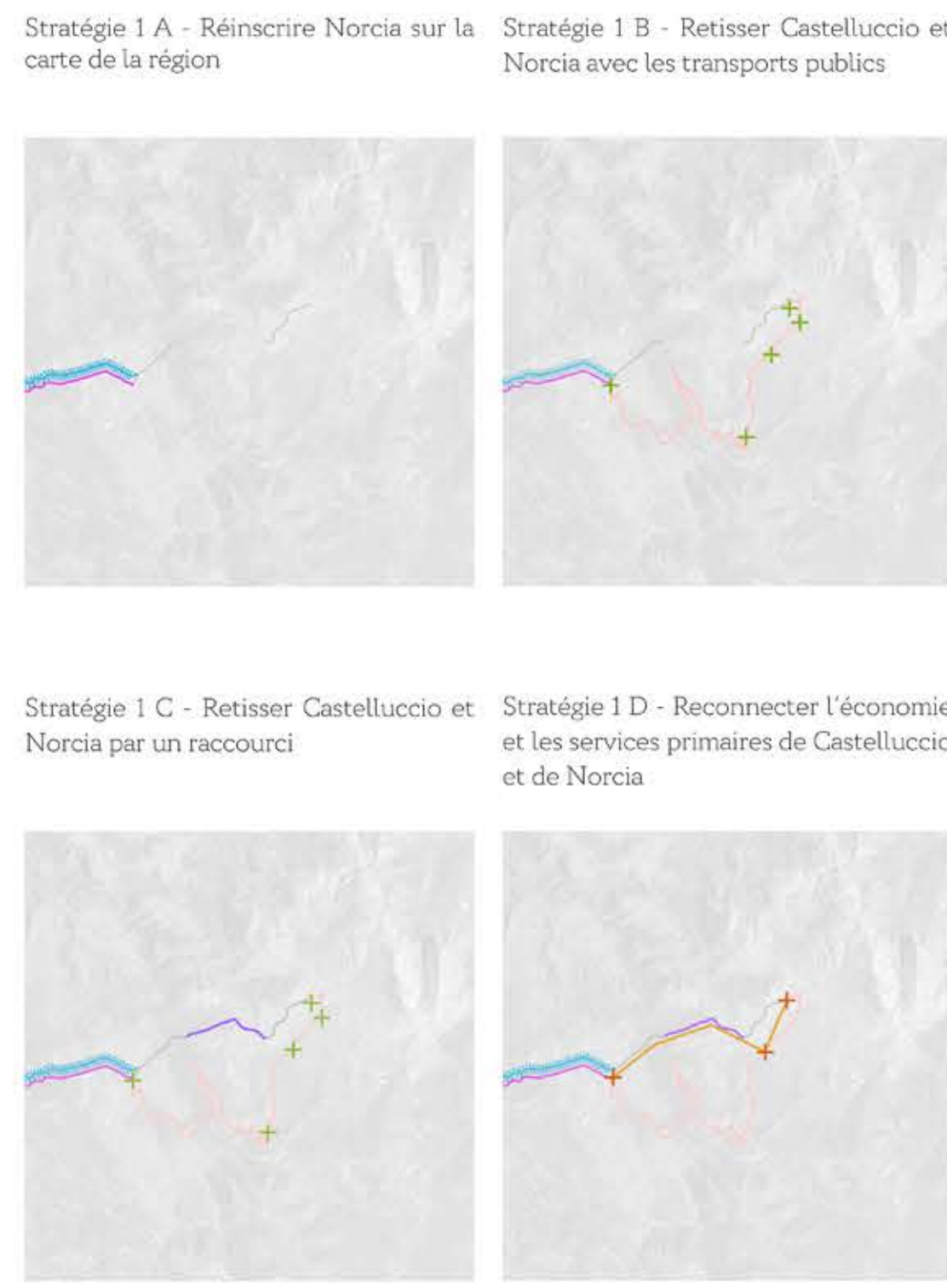
O - Reconstruire d'une manière plus durable, plus sûre et plus soutenable.

T - Une seule route principale relie Castelluccio à ses environs, ce qui l'isole en cas de nouvelles activités sismiques.

X Barrages Routiers
 X Hôtels et restaurants fermés après le tremblement de terre
 + Bâtiments qui se sont effondrés pendant le tremblement de terre
 + Bâtiments touchés par le tremblement de terre
 + Risque de glissement de terrain
 + Risque hydrogéologique
 + Champs de culture
 + Risque sismique majeur

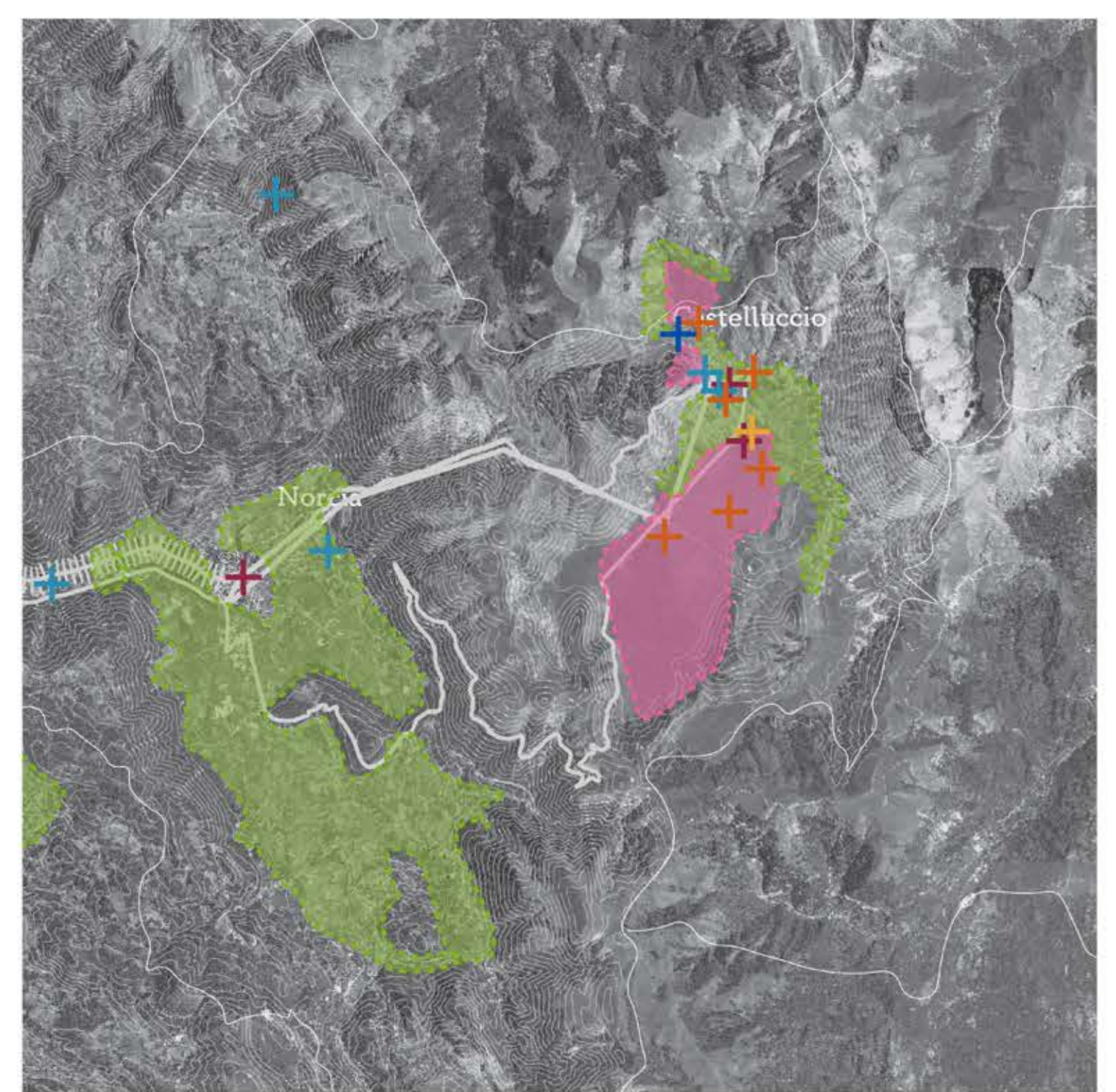
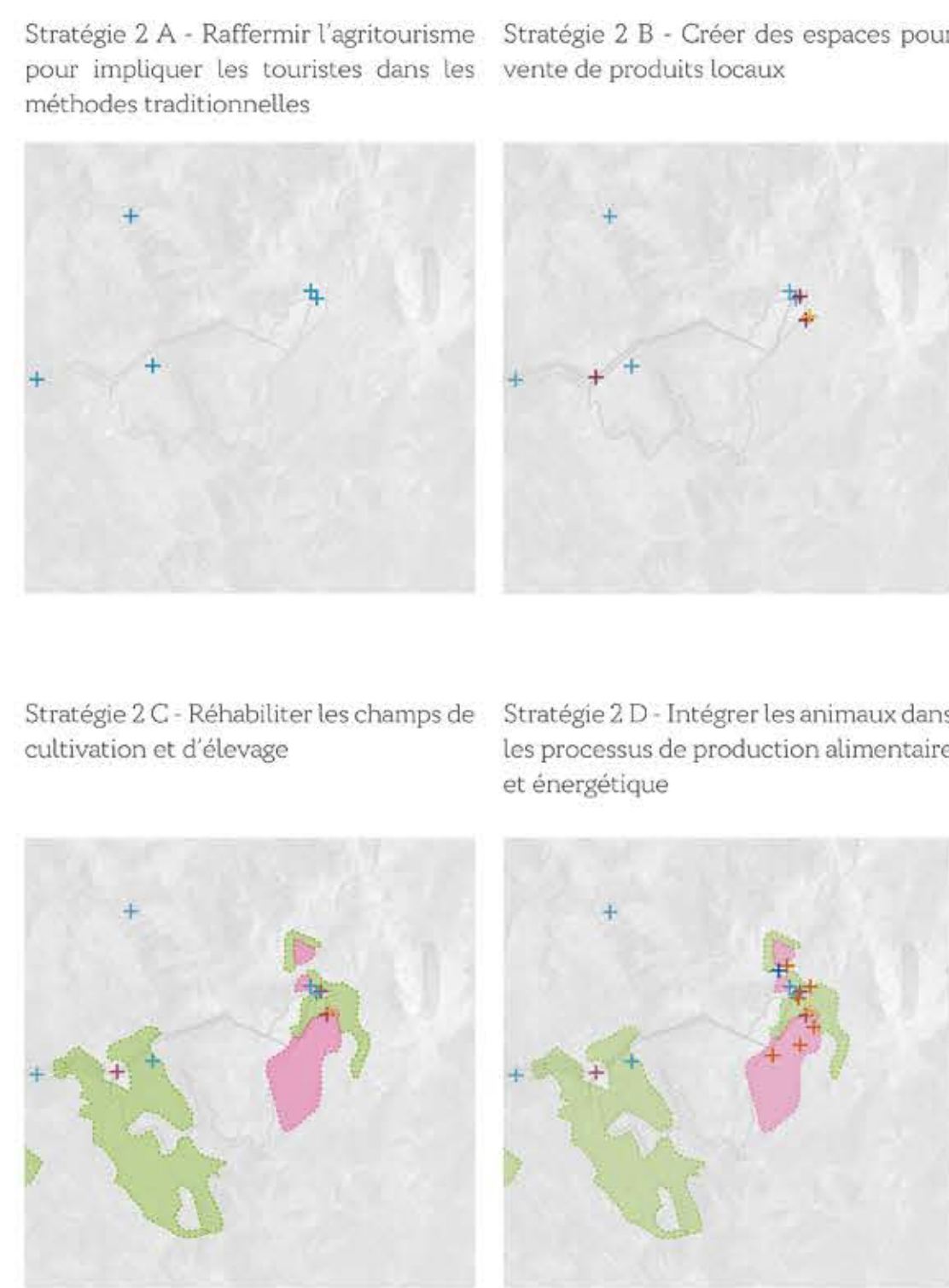
STRATEGIES

STRATÉGIE 1 - RELIER NORCIA ET CASTELLUCCIO ET LES RECONNECTER AVEC LA RÉGION



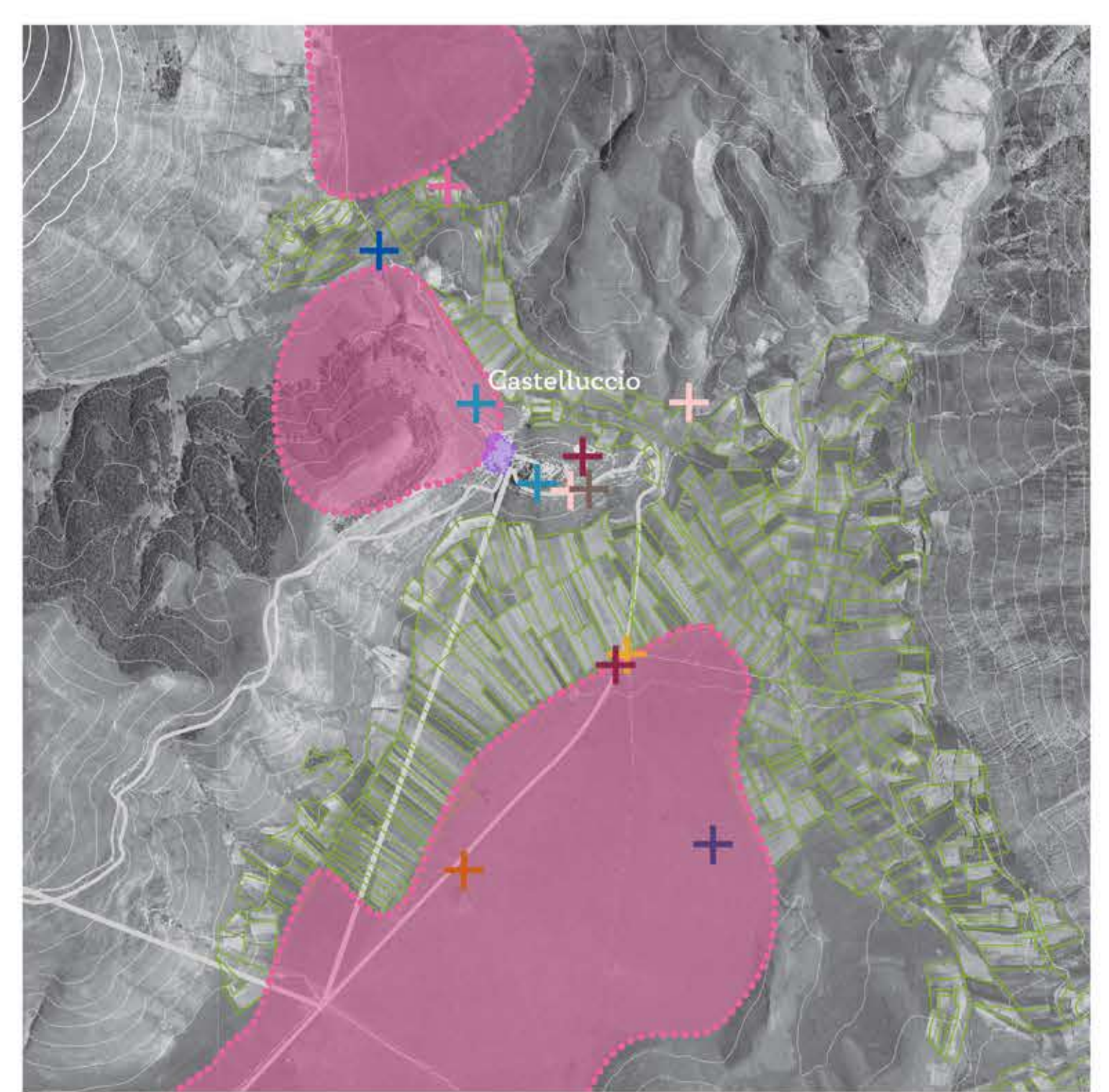
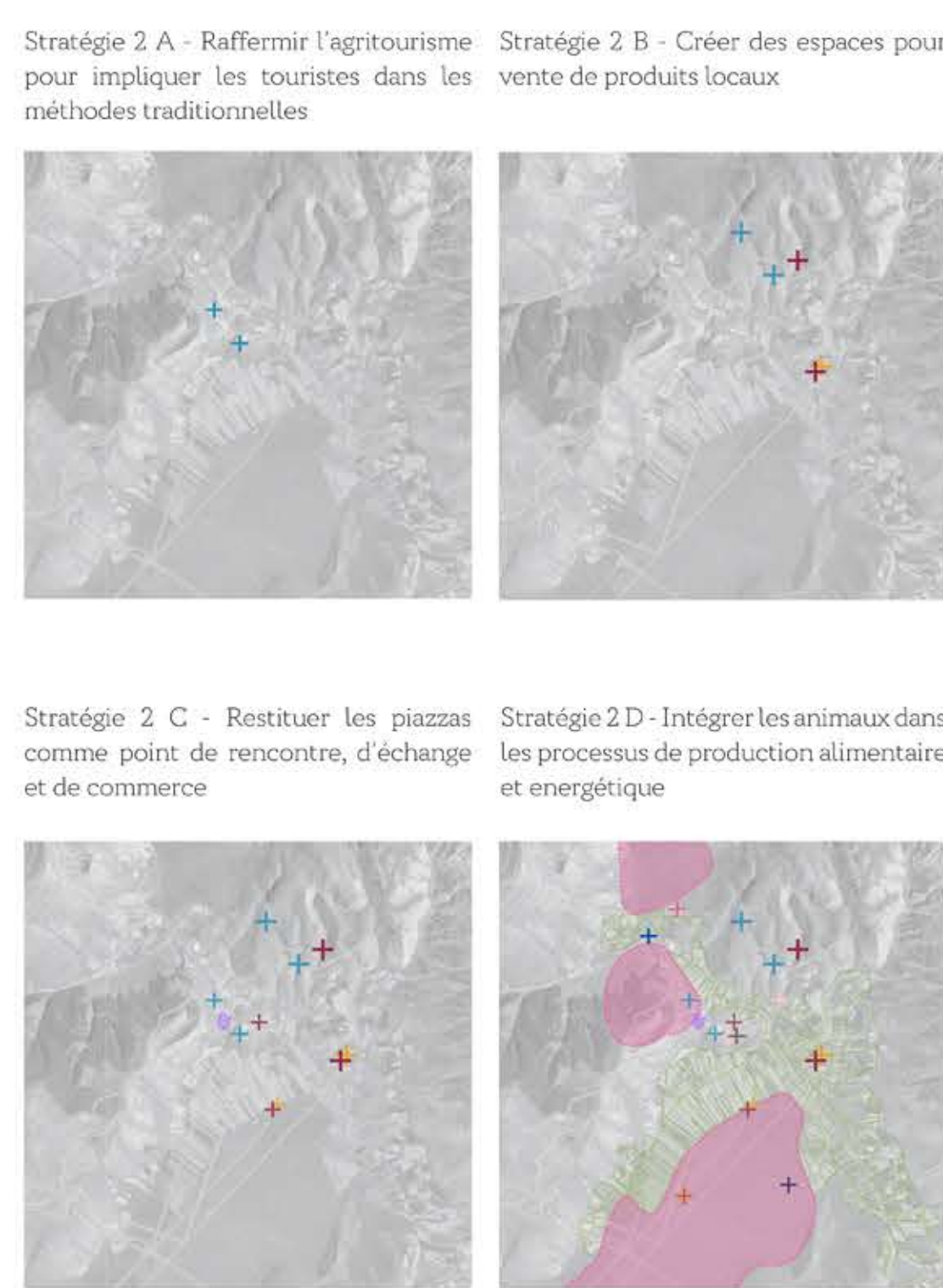
+ Reconstruire la ligne ferroviaire Norcia-Spello
 + Renforcer ligne d'autobus Norcia-Spello
 + Créer une ligne de bus électrique de Norcia à Castelluccio
 + Arrêt de bus électrique
 + Reconstruction et complément de la route directe entre Norcia et Castelluccio
 + Créer une ligne de téléphérique pour les biens et produits locaux
 + Arrêt de téléphérique

STRATÉGIE 2 - RÉORGANISER LES ACTIVITÉS DE SUBSISTANCE TYPIQUES DE LA ZONE POUR GARANTIR L'AUTONOMIE ALIMENTAIRE ET PRODUCTIVE



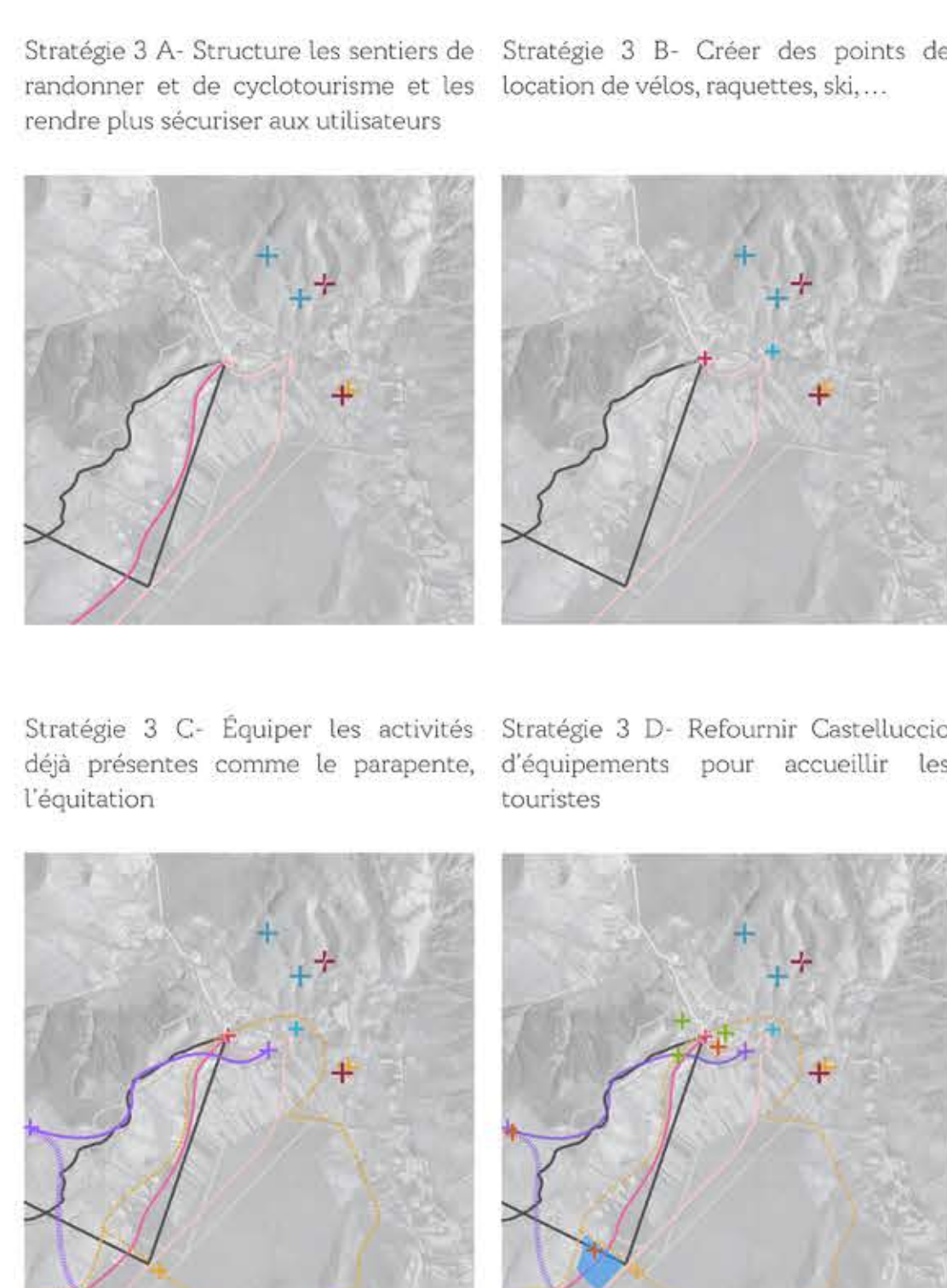
+ Fermes
 + Biomasse pour la production d'électricité
 + Champs de culture
 + Points de vente de produits locaux
 + Coopérative de lentilles
 + Agritourisme

STRATÉGIE 2 - RÉORGANISER LES ACTIVITÉS DE SUBSISTANCE TYPIQUES DE LA ZONE POUR GARANTIR L'AUTONOMIE ALIMENTAIRE ET PRODUCTIVE



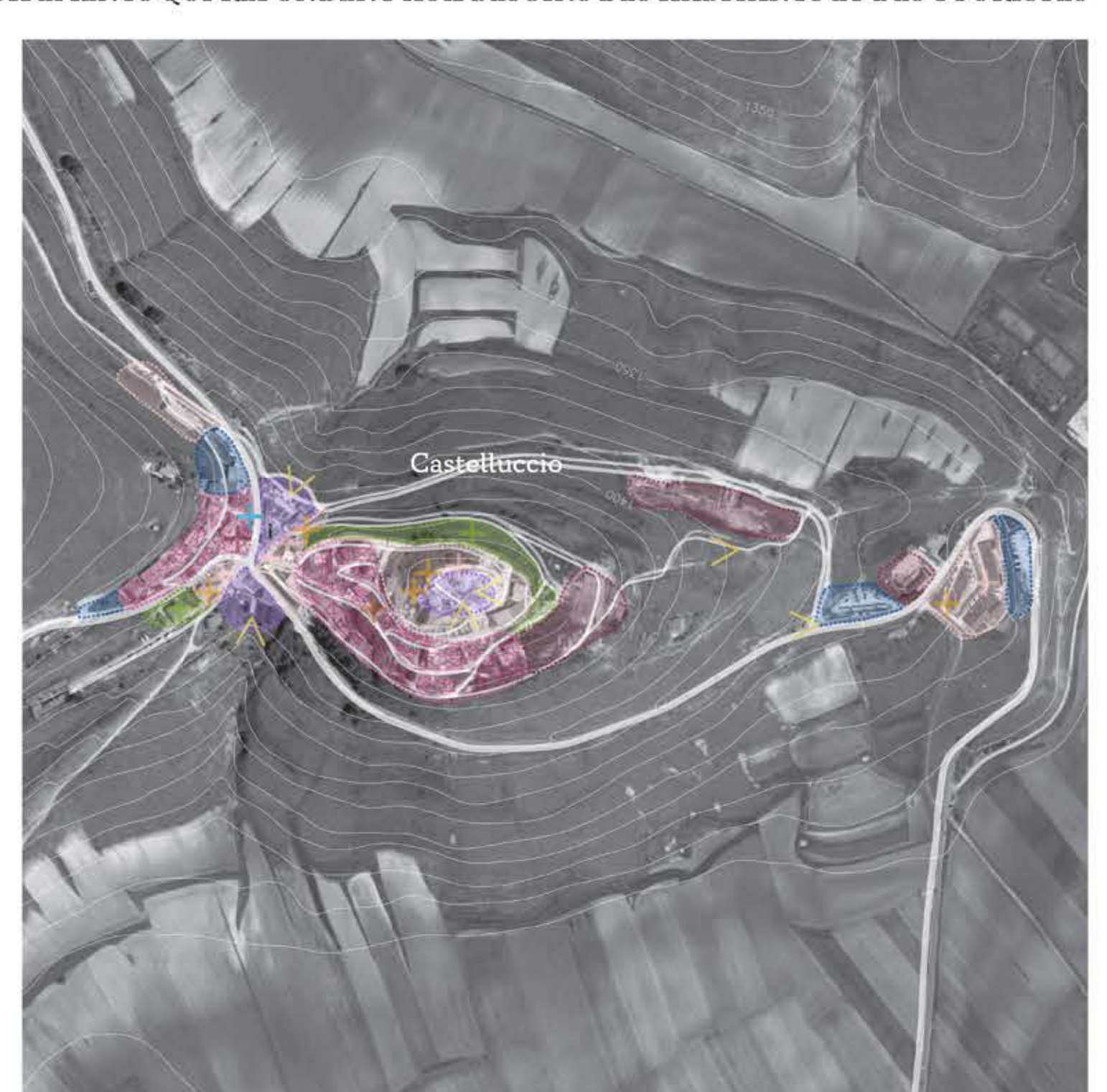
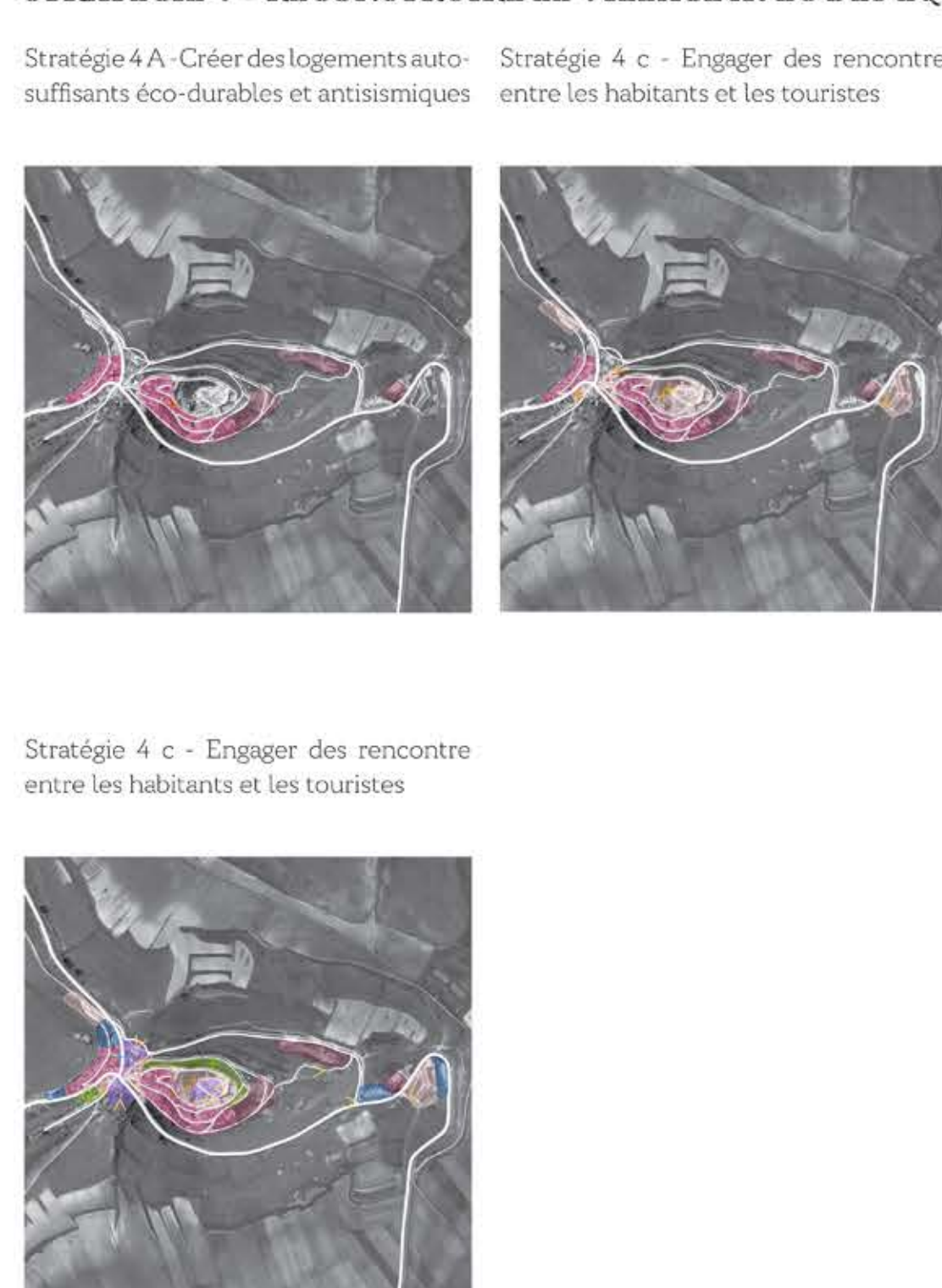
+ Élevage de vaches laitières
 + Élevage de chèvres et de moutons
 + Élevage de poulets
 + Élevage de porcs
 + Élevage de chevaux
 + Biomasse pour la production d'électricité
 + Champs de culture
 + Champs de culture
 + Pizzeria
 + Points de vente de produits locaux
 + Coopérative de lentilles
 + Agritourisme

STRATÉGIE 3 - RENFORCER LE POTENTIEL DU LIEU POUR LE SPORT AVEC DES INFRASTRUCTURES, DES ÉQUIPEMENTS, DES ACTIVITÉS



+ Café
 + Hôtels
 + Camping
 + École de parapente
 + Route du parapente
 + École d'équitation
 + Promenade à cheval
 + Location de vélos électriques
 + Location de skis, raquettes...
 + Nouvelle piste cyclable/pédestre qui ne passe pas par la route des voitures
 + Route des voitures

STRATÉGIE 4 - RECONSTRUIRE LE VILLAGE AVEC DES ÉQUIPEMENTS QUI RÉPONDENT AUX BESOINS DES HABITANTS ET DES TOURISTES



+ Info Point
 + WC
 + Aires de jeux
 + Points de vue
 + Pizzeria
 + Points de stationnement
 + Zones de construction pour les touristes
 + Restaurants
 + Café
 + Bâtiments
 + Épicerie
 + Fermes pour la production de nourriture pour les résidents
 + Reconstruction de maisons
 + Église