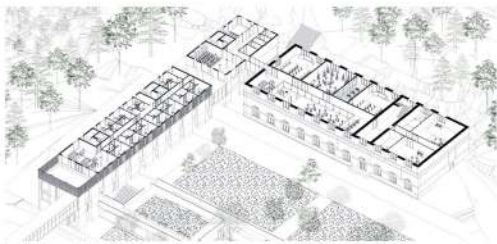
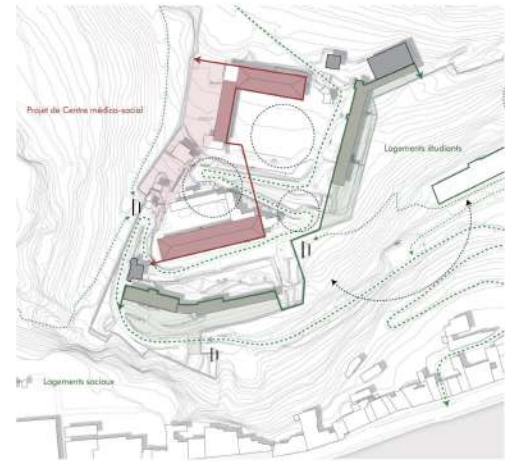




Un programme médico-social

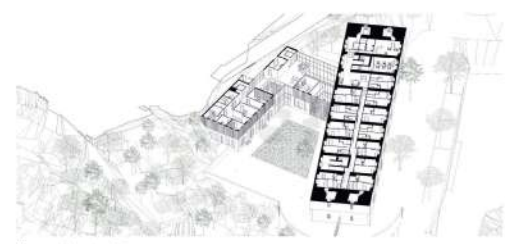
Le programme du projet s'organise autour d'un centre médico-social qui vient identifier les atouts du site du Rabot et ses qualités morphologiques afin de s'implanter dans le respect du bâti existant et de la typologie naturelle. Ce fort militaire est travaillé sur une grande partie de sa surface afin de favoriser une approche globale de la santé



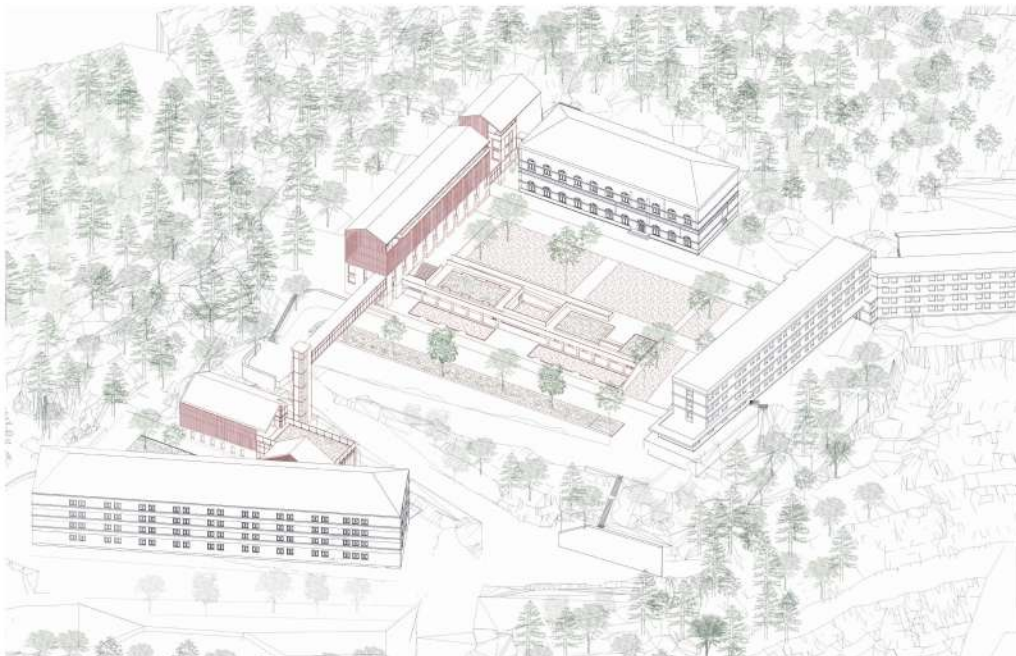
Plan du R+2 niveau de la place d'armes



Plan R0C niveau Escalgon



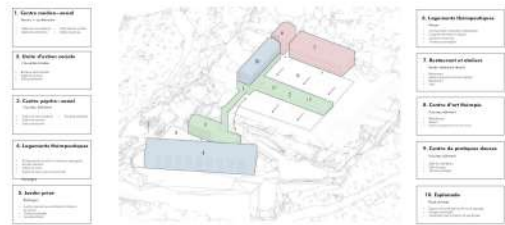
Plan isométrique niveau Escalgon



Axonométrie du projet

Travailler avec l'existant

Le projet vient profiter des ressources disponibles sur site afin de les intégrer dans les stratégies constructives du chantier.



Implémentation programmatique



Coupe du centre médico-social et des logements