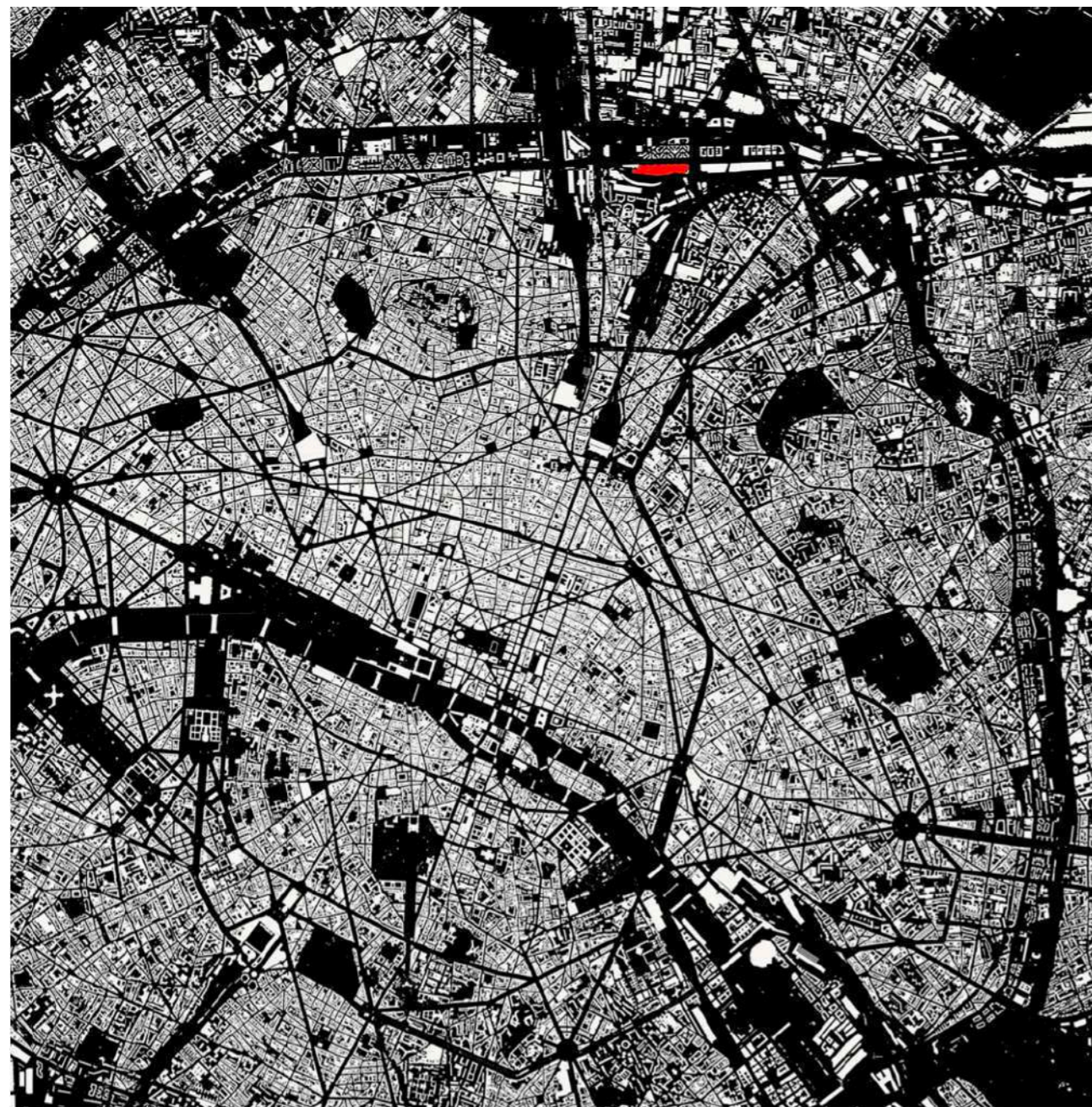
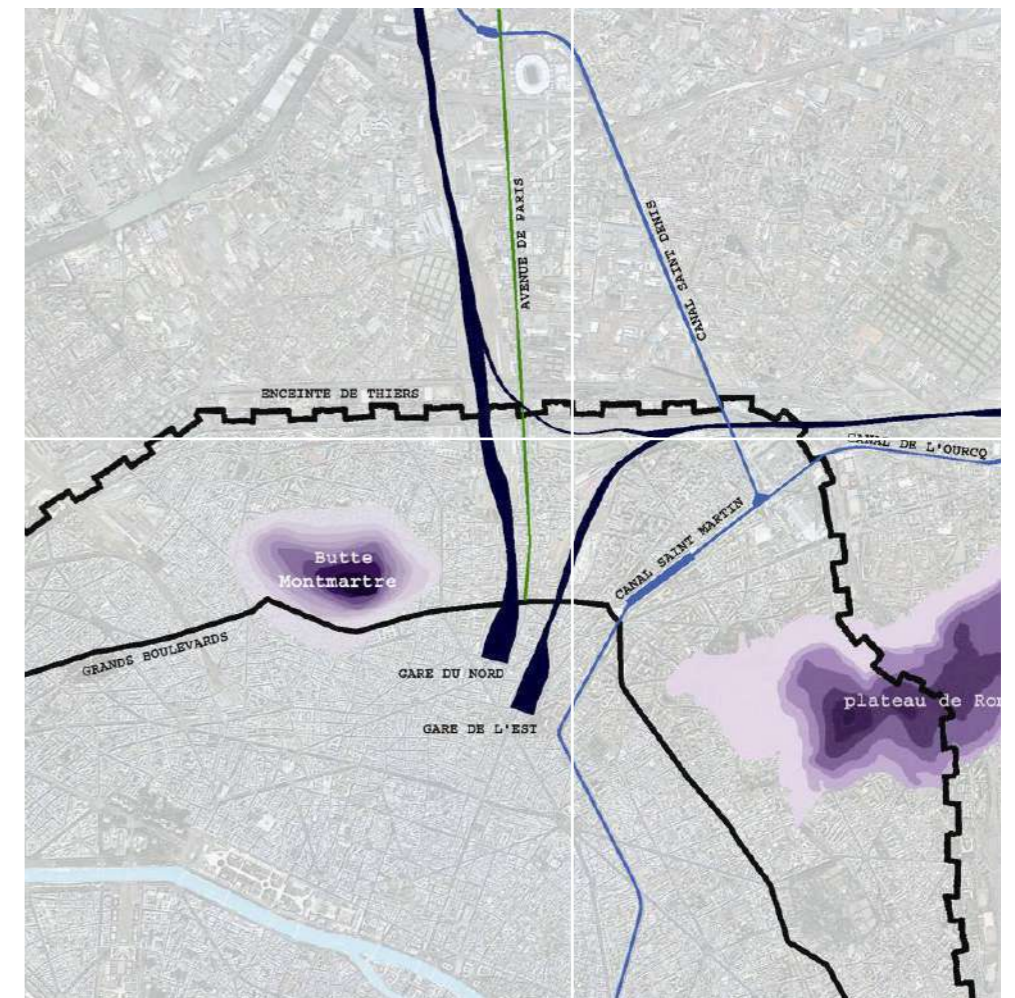


## Le réservoir Ney Habiter l'ascension vers le toit



500m

Plan de situation  
© Nicolas Reqnard et Hayder Hamid



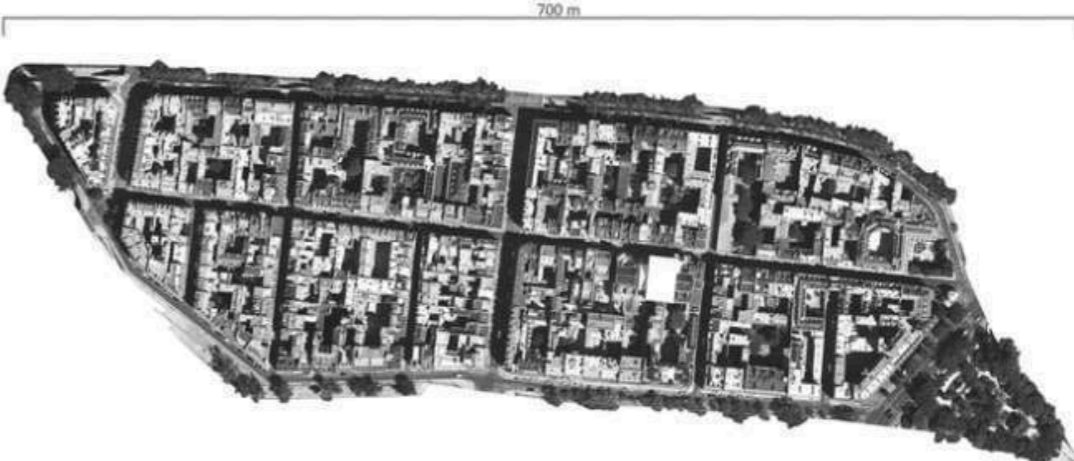
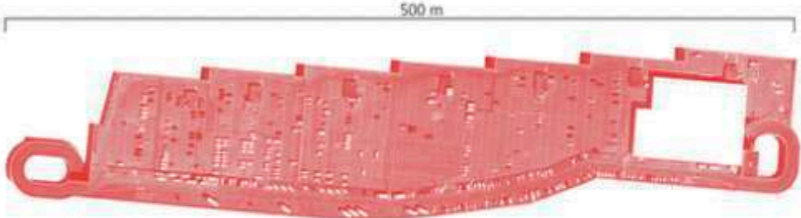
500m

Carte des réseaux  
© d'après un document de François Leclerc

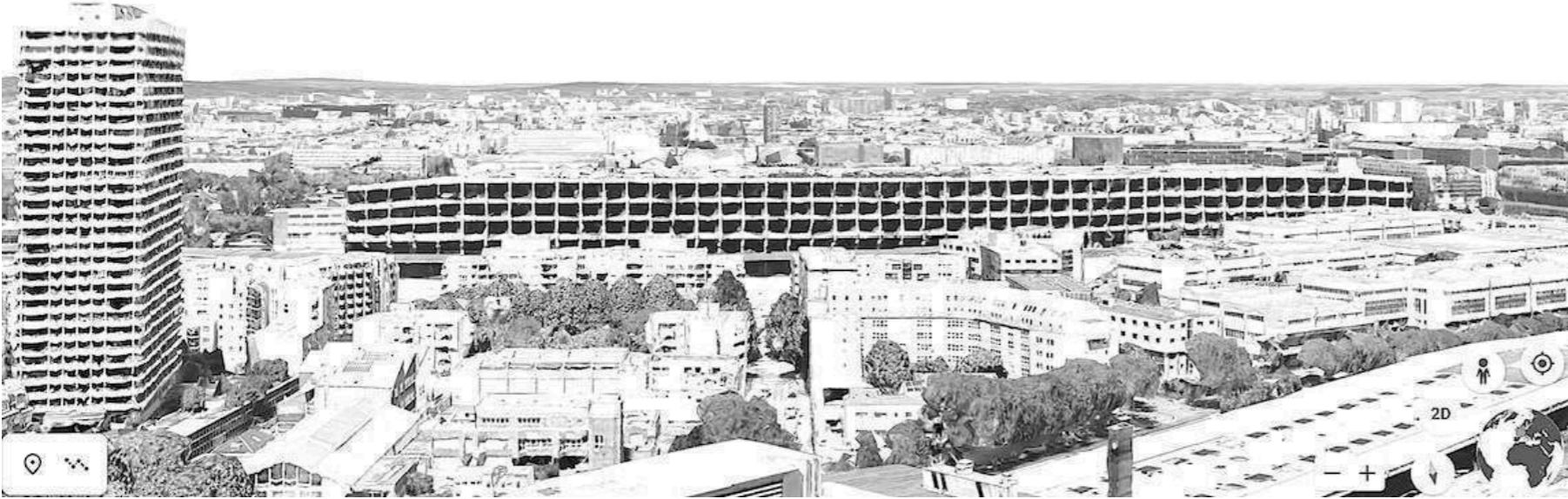
UN MONUMENT DES RÉSEAUX ET DE L'INDUSTRIE - Une étagère urbaine



La gare de Chapelle Charbon , Nov 1983.  
© Didier Cluforest



L'entrepôt et l'île Saint Louis à la même échelle  
© Nicolas Regnard et Hayder Hamid

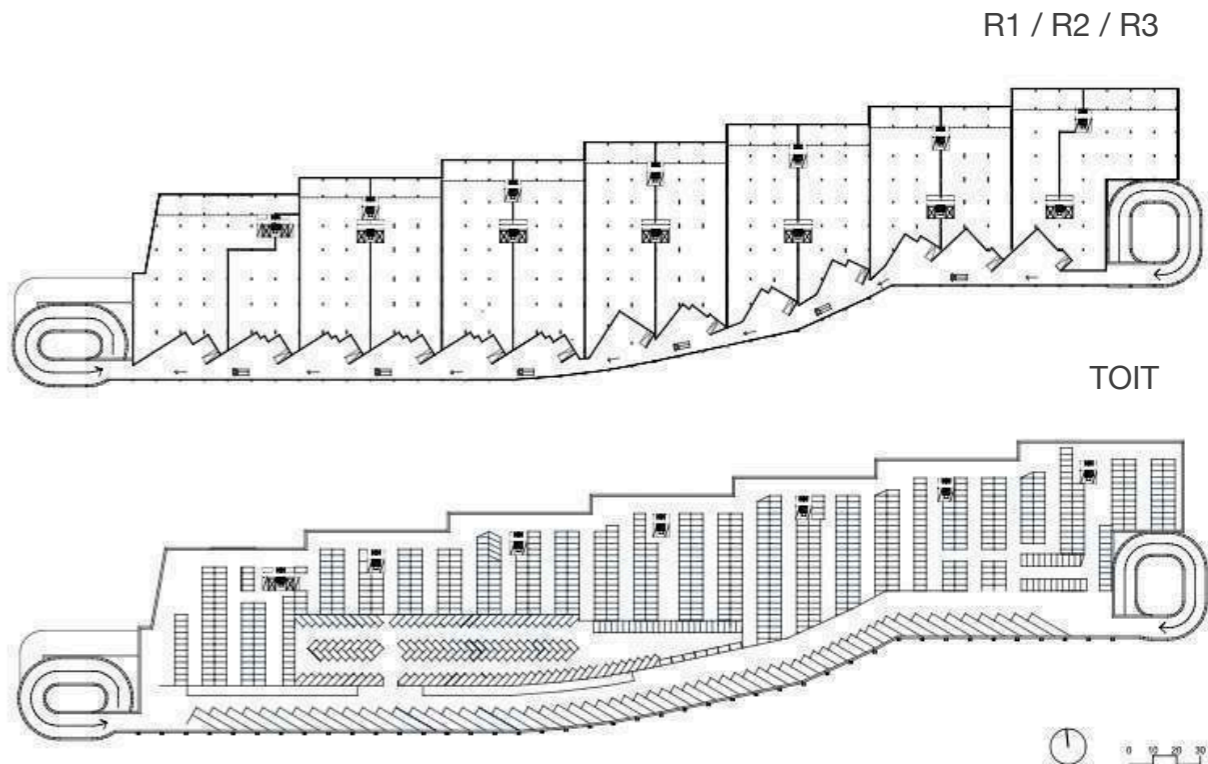
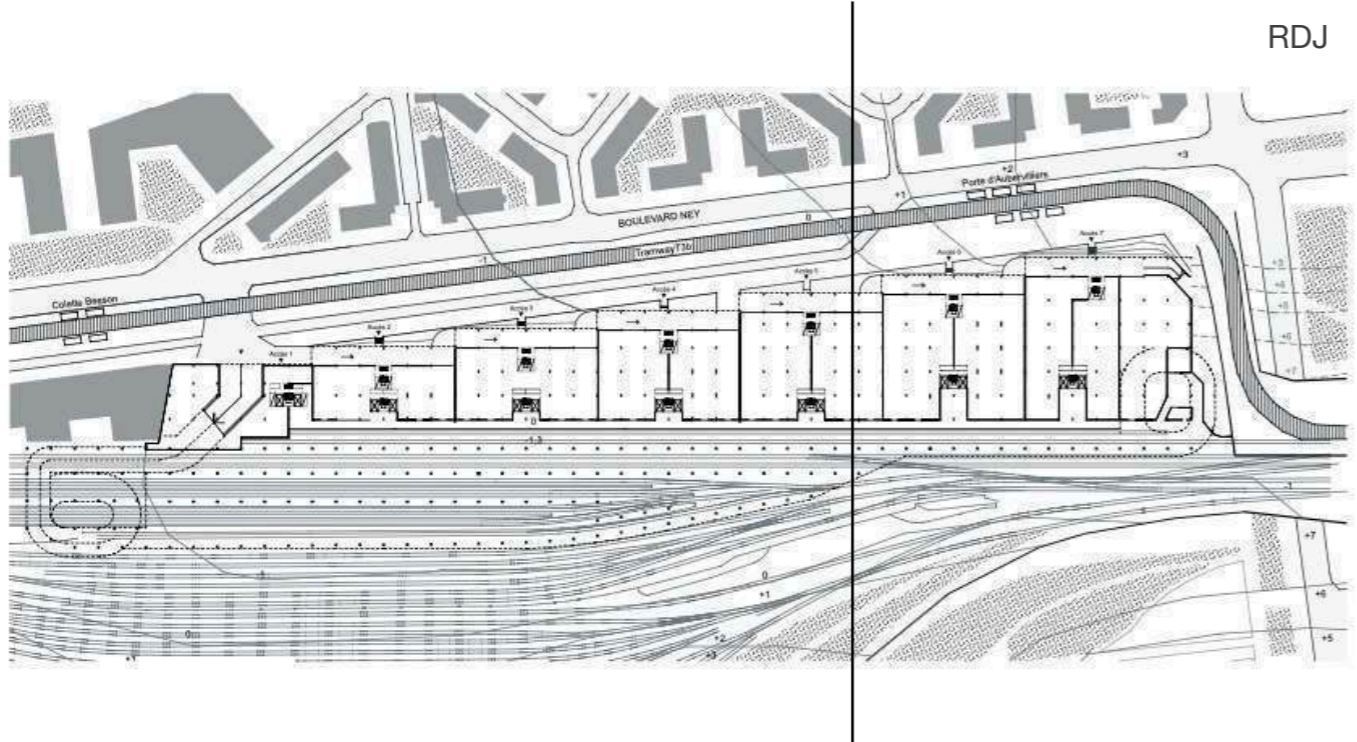


Photographie de l'entrepôt Ney © Google Earth

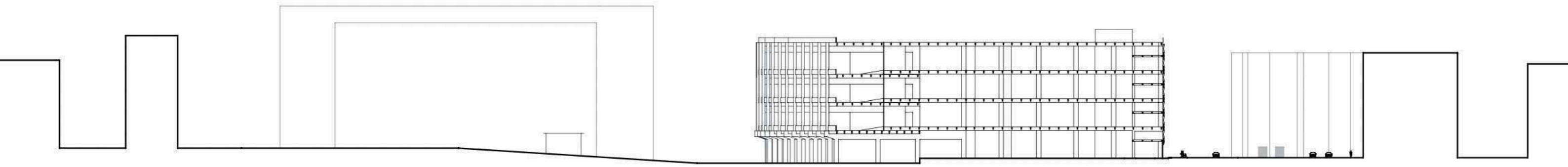


Vue aérienne © Google Earth

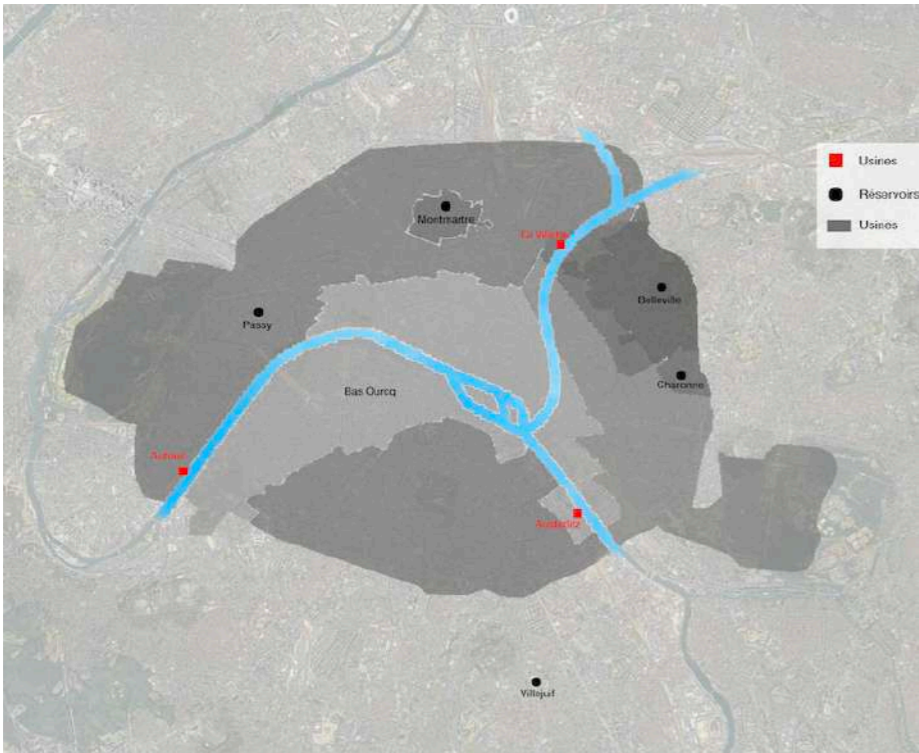
DESSINS DE L'EXISTANT



Plans de l'existant



# UN NOUVEAU RÉSERVOIR D'EAU NON POTABLE



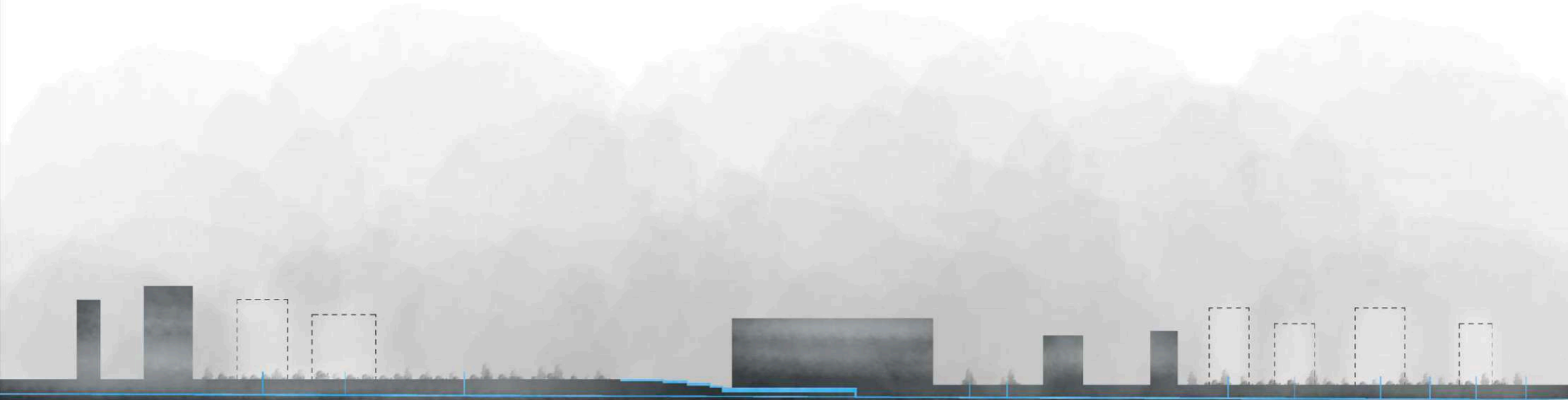
Plan réseau non potable © d'après un document de Eau de Paris 2022



Photographie réservoir de Passy © Bruno Wilmart



Carte stratégie du nouveau réservoir © Auteur

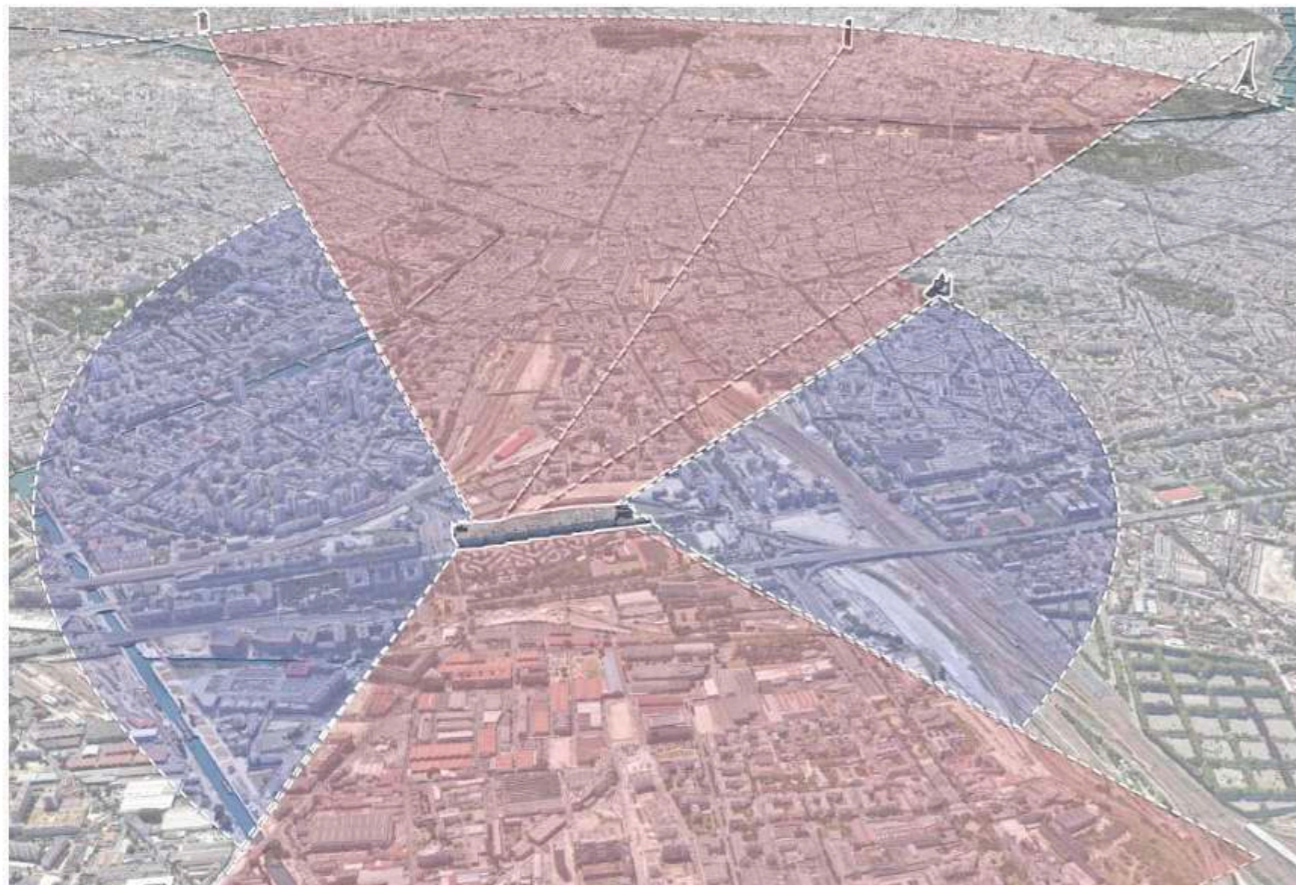


## PFE - HABITER LE TOIT

L'entrepôt conserve son activité.



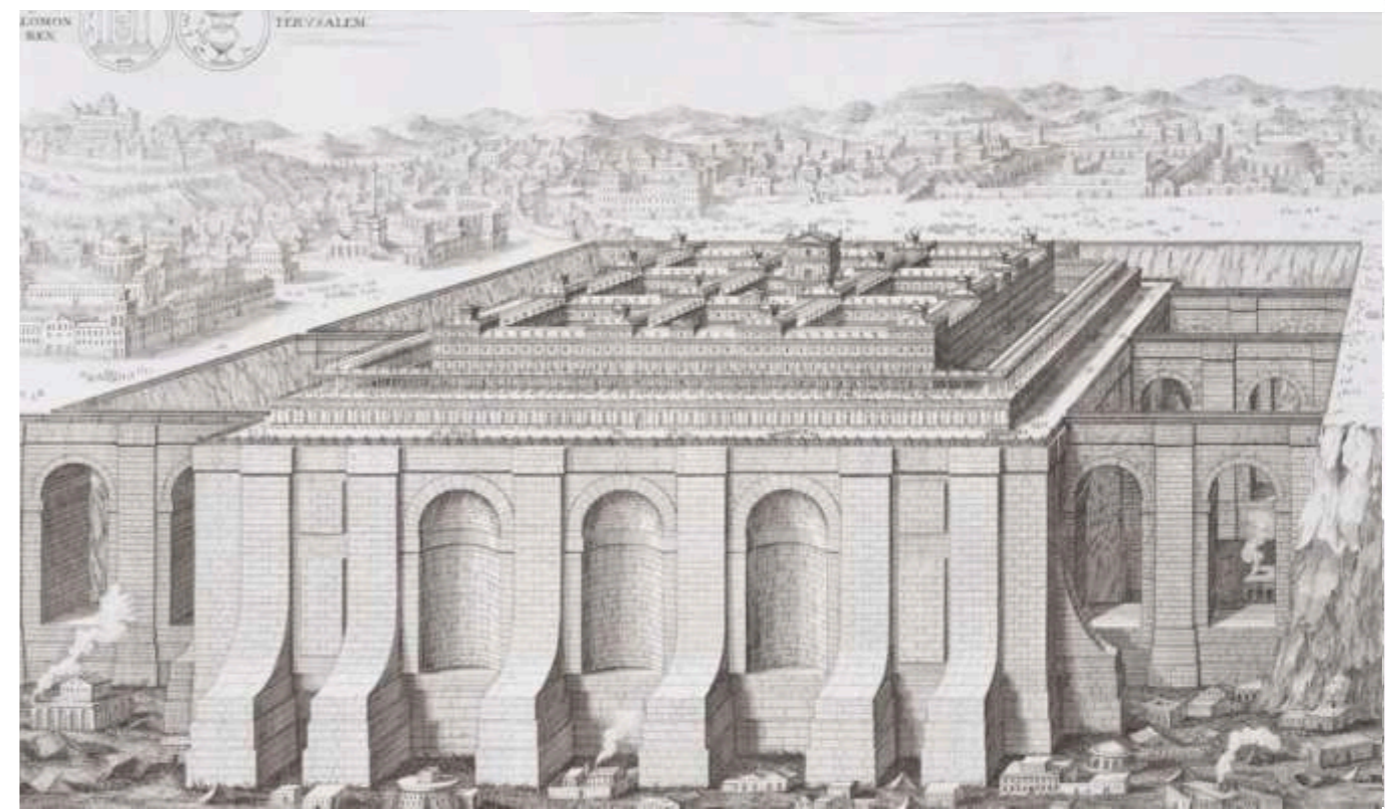
Vue aérienne © Google Earth



Vue aérienne montrant les monuments visibles depuis le toit © Google Earth



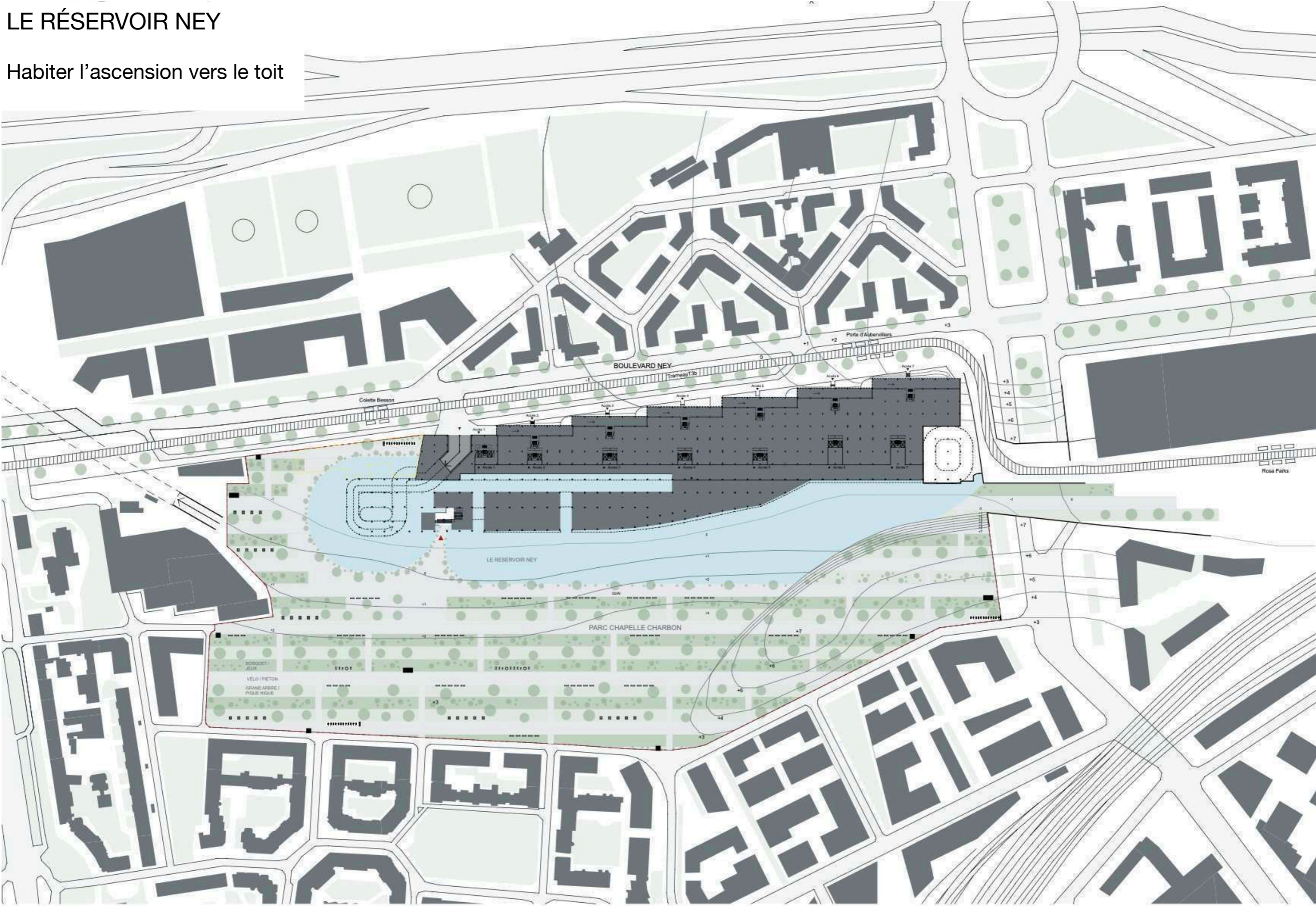
Tate Modern de Herzog et de Meuron © Harry Rosehill



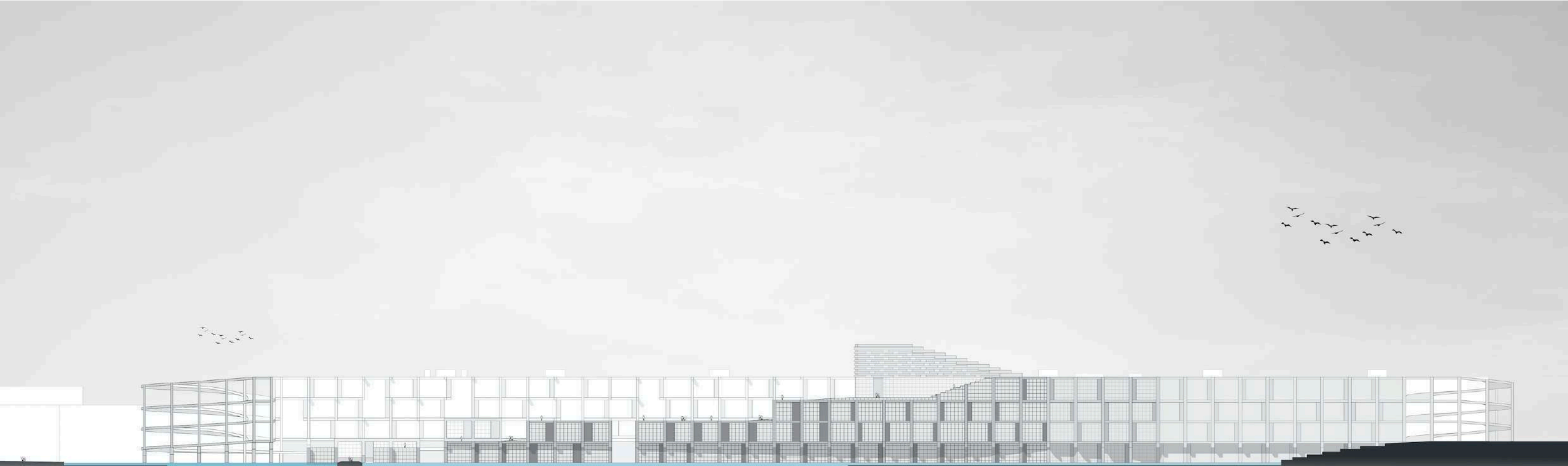
Temple de Salomon, Jerusalem, 1721, gravure d'après Johann Bernhard Von Eriach

# LE RÉSERVOIR NEY

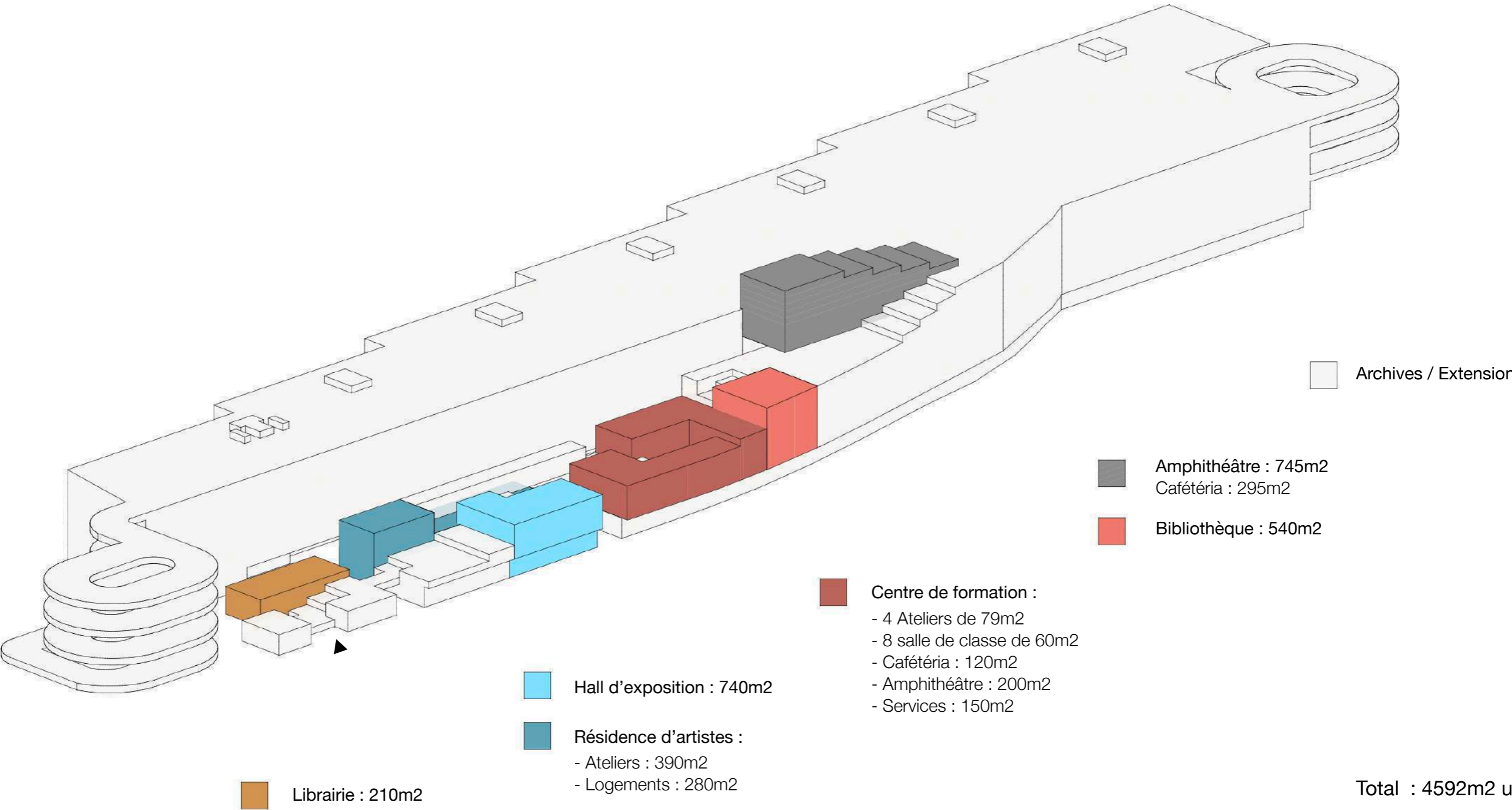
Habiter l'ascension vers le toit



ÉLÉVATION SUD



# LE PROGRAMME

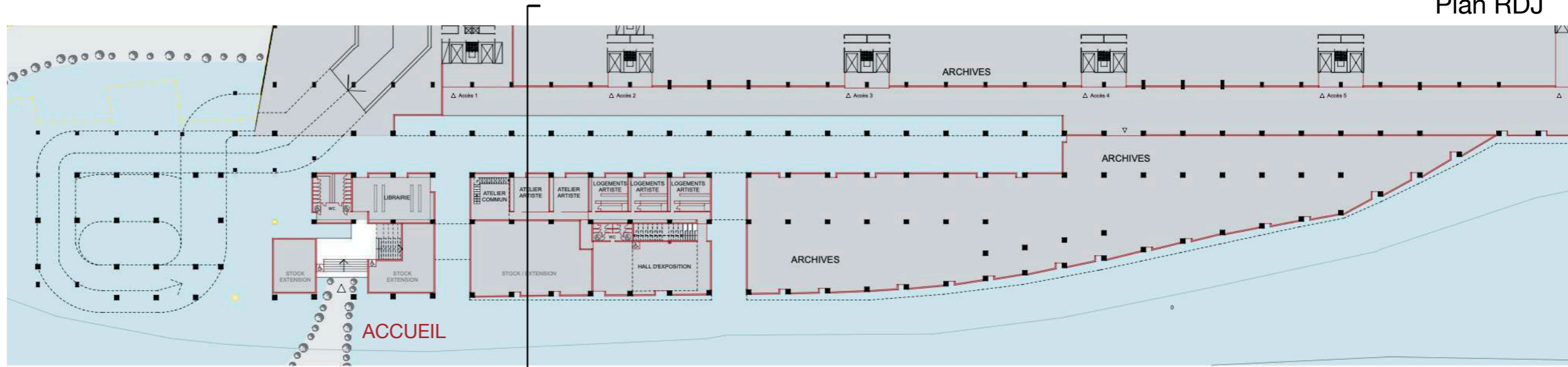




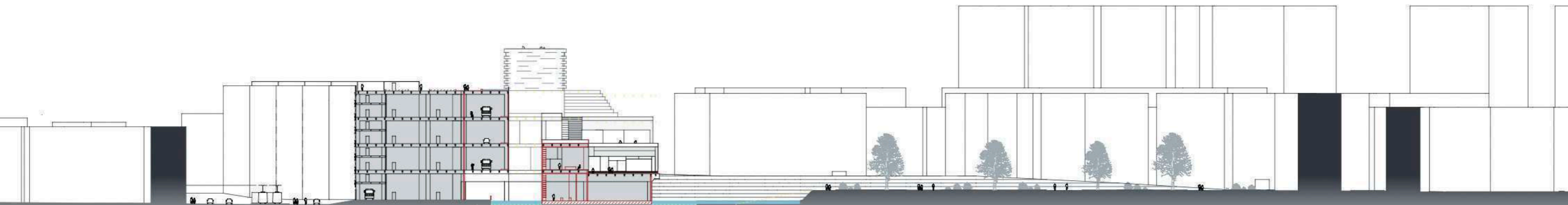
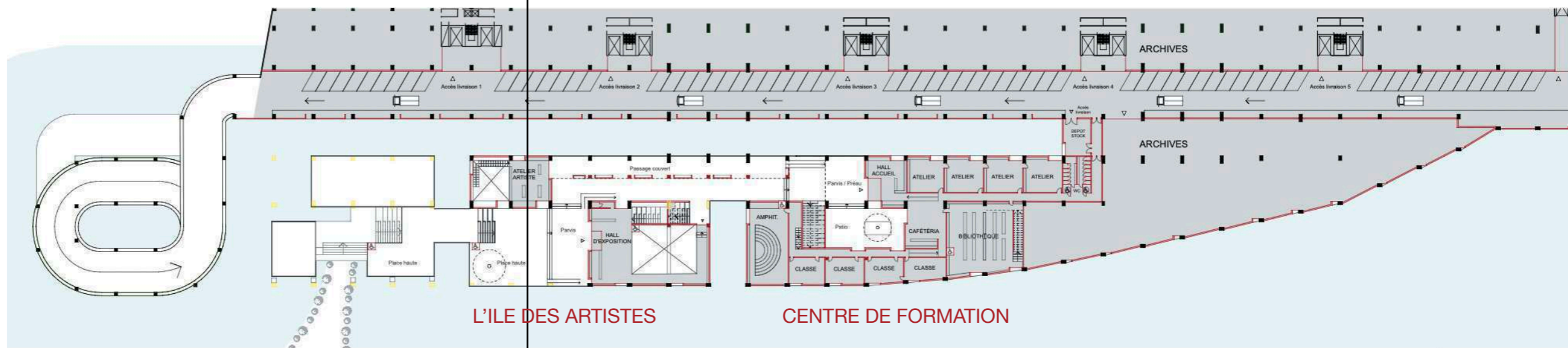
# LE PARCOURS - Echelle 1:500

Plan RDJ

- Existant
- Projet
- Démolition

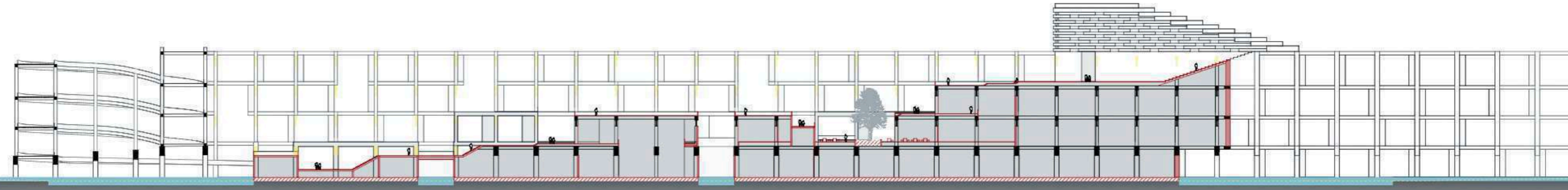
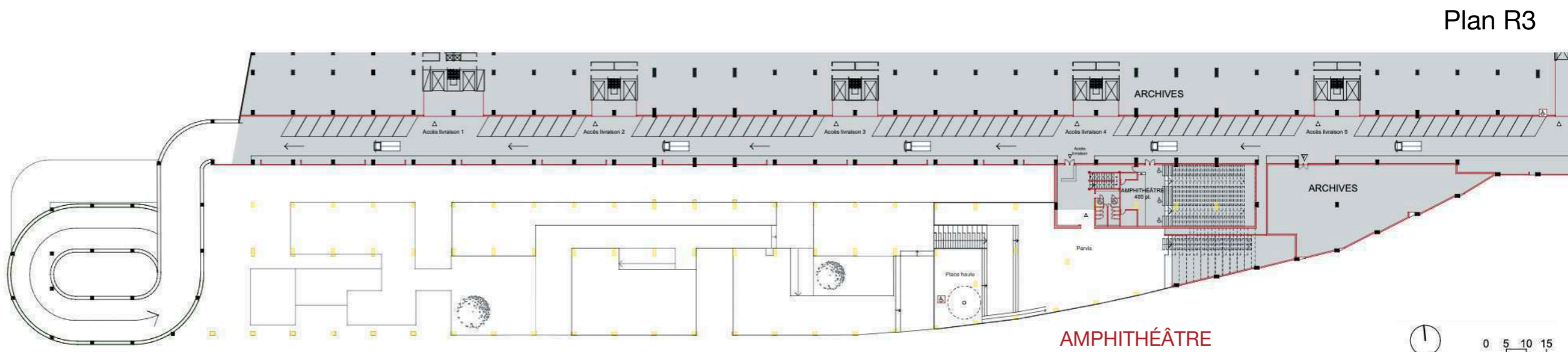
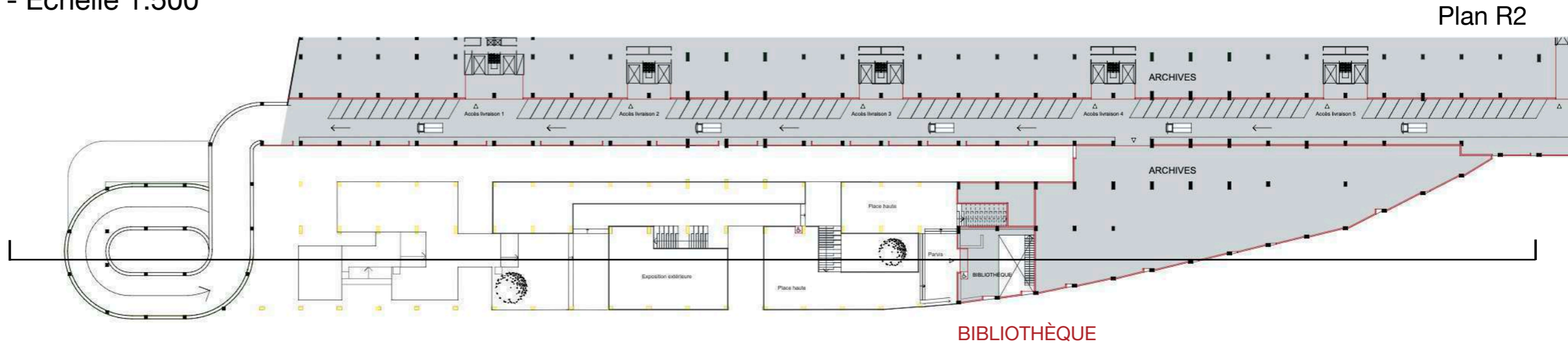


Plan R1

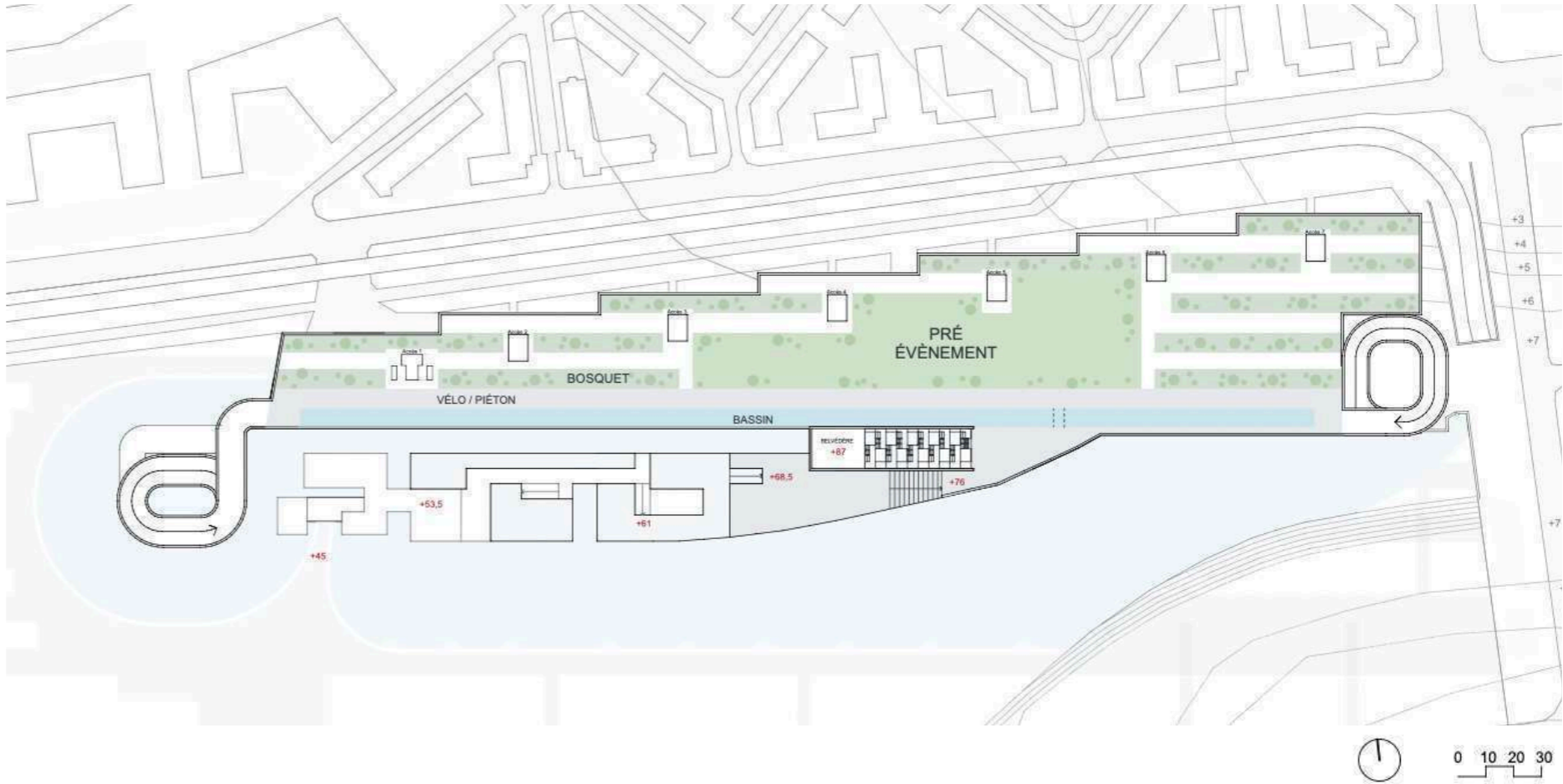


LE PARCOURS - Echelle 1:500

- Existant
- Projet
- Démolition

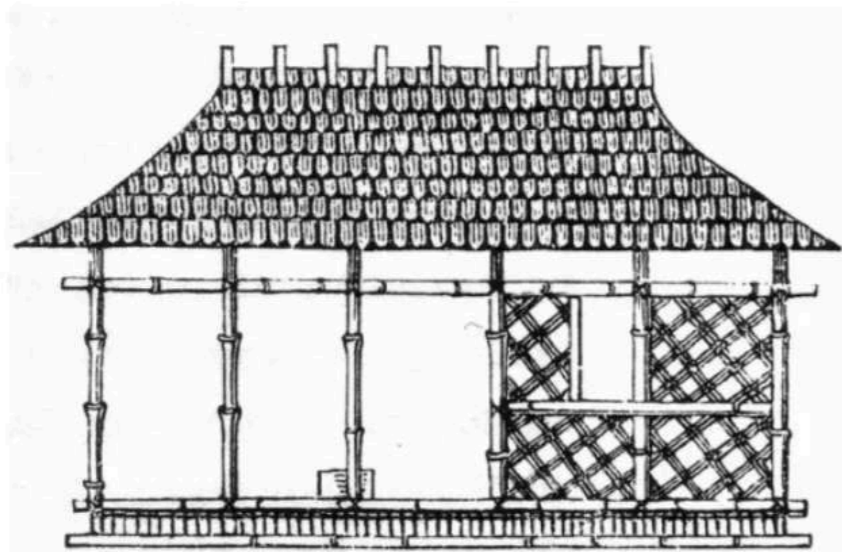


LE TOIT



## RECHERCHE - Retour sur le mémoire

Les trois procédés constructifs étudiés questionnent la classification de Gottfried Semper (1803-1879)



La « Hutte des Caraïbes », dessins de Gottfried Semper  
© Abre Etteh

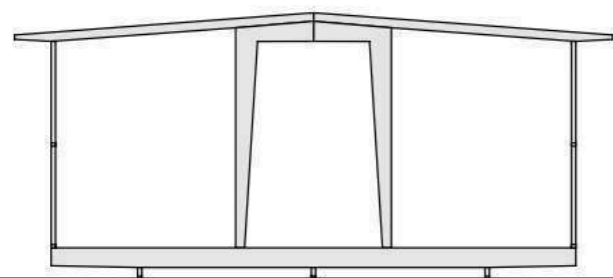
Éléments :

Toit  
Enceinte  
Socle  
Foyer

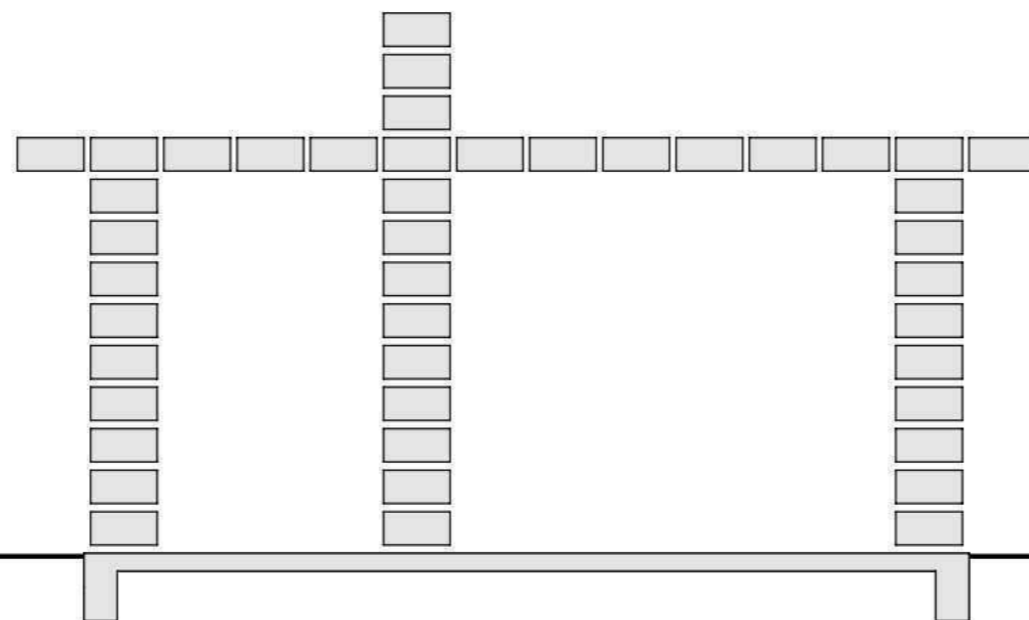
Modes d'opérations :

Tectonique  
Tissage  
Stéréotomie  
Moulage

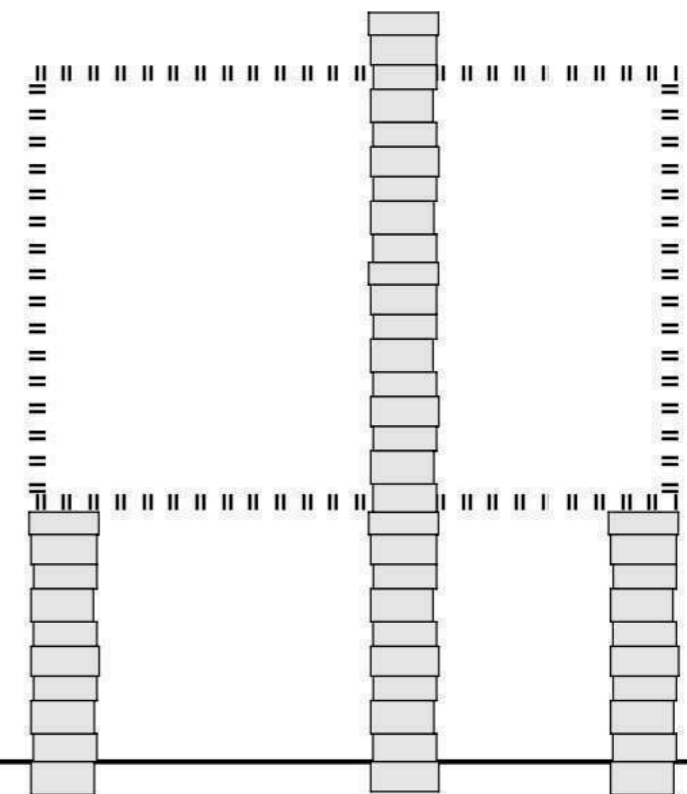
SEMPER, Gottfried. *Du style et de l'architecture, Écrits, 1834-1869*.  
Marseille, Éditions Parenthèses, 2007. Traduit de l'allemand en français par  
Jacques Souillon avec la collaboration de Nathalie Neumann. ISBN :  
9782863646458, p 125. De l'ouvrage original en deux volumes, *Der Stil*,  
Gradhiva, 1860-63.



Coupe schématique, Maison 6x6, 1944, Jean Prouvé



Coupe schématique, Kalil House, 1955, Franck Lloyd Wright

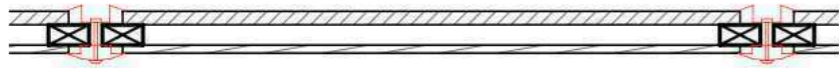


Coupe schématique, Fisher House, 1967, Louis I. Kahn

## RECHERCHE - Retour sur le mémoire

Les trois procédés constructifs couvrent à la fois des fonctions de structure et de revêtement.

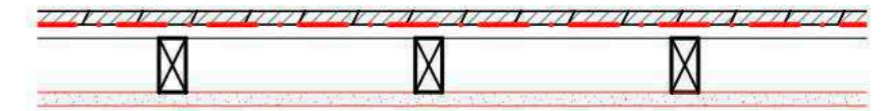
 Revêtement



Plan détail enveloppe Maison 6x6  
d'après les élévations et détails de la Galerie Patrick Seguin



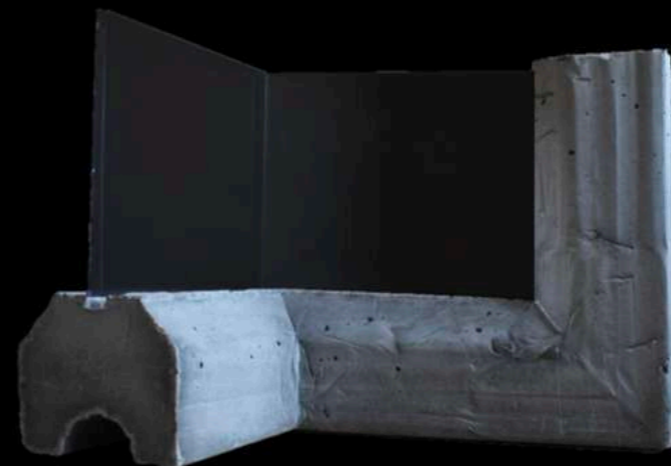
Plan détail enveloppe Kalil House  
d'après les dessins de Frank Lloyd Wright



Plan détail enveloppe Fisher House  
d'après les dessins de Louis Kahn scannés par Jean-Marc Weill



Angle de la Maison 6x6, 1944, Jean Prouvé



Angle de la Kalil House, 1955, Frank Lloyd Wright

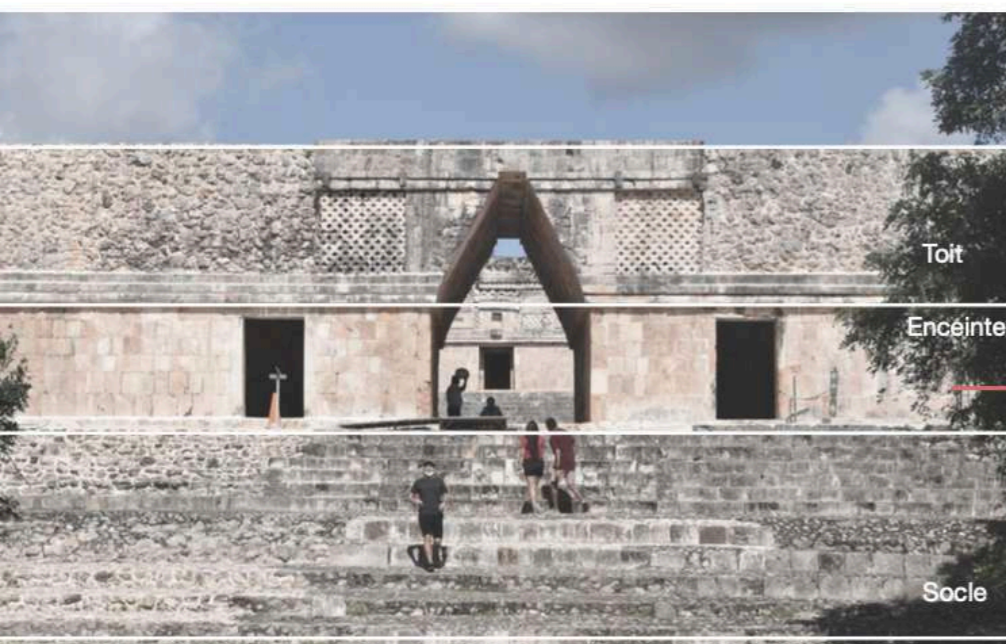
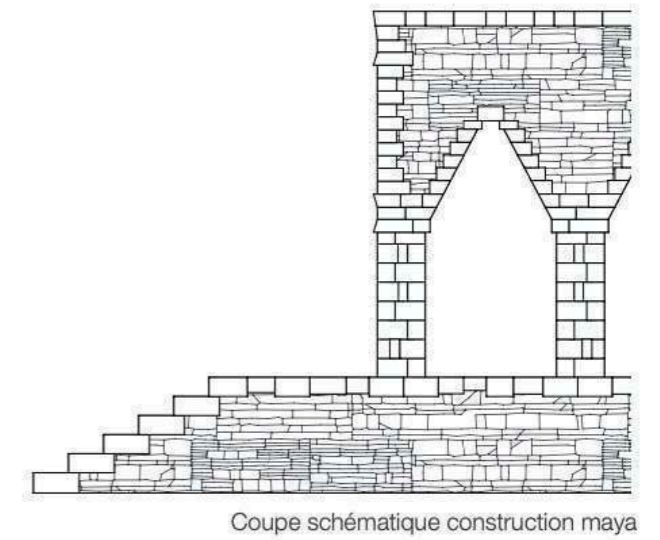
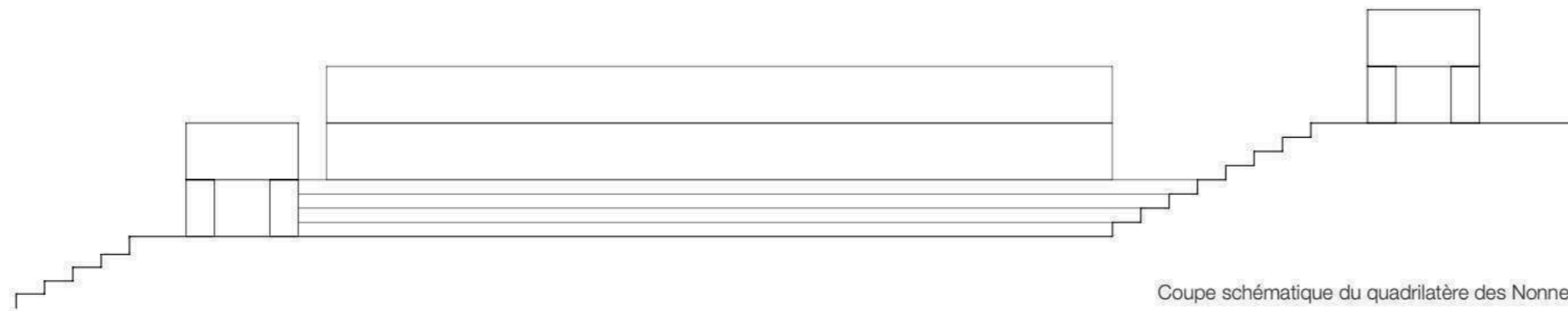


Angle de la Fisher House, 1967, Louis I. Kahn

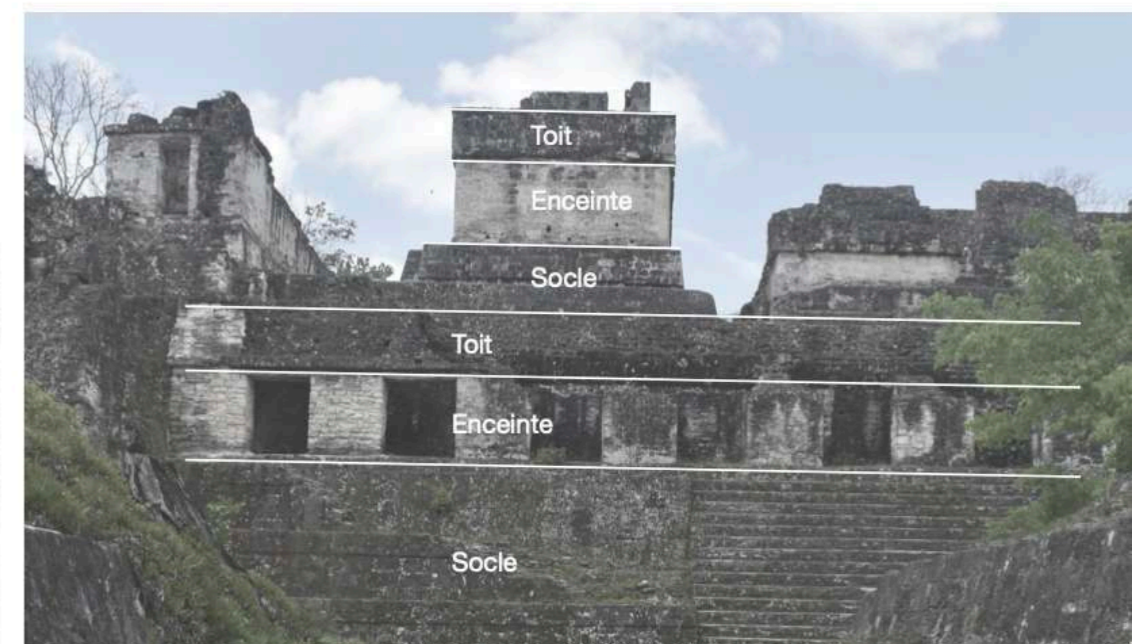
## PFE RECHERCHE - Ensembles stéréotomiques des constructeurs mayas

*Le problème auquel sont confrontés les constructeurs Mayas est en soi très simple et apparemment insoluble : réaliser un édifice à cour de cinq niveaux, en utilisant un procédé qui n'en autorise que trois : base, espace, couverture.*

VACCHINI, Livio. *Capolavori, Chefs d'oeuvre, 1834-1869*. Paris, Éditions du Linteau, 2006. Traduit de l'italien en français par Anna Rocchi-Pullberg et Marina Devillers. ISBN : 2910342441, 75 pages.



Photographie entrée du quadrilatère des Nonnes



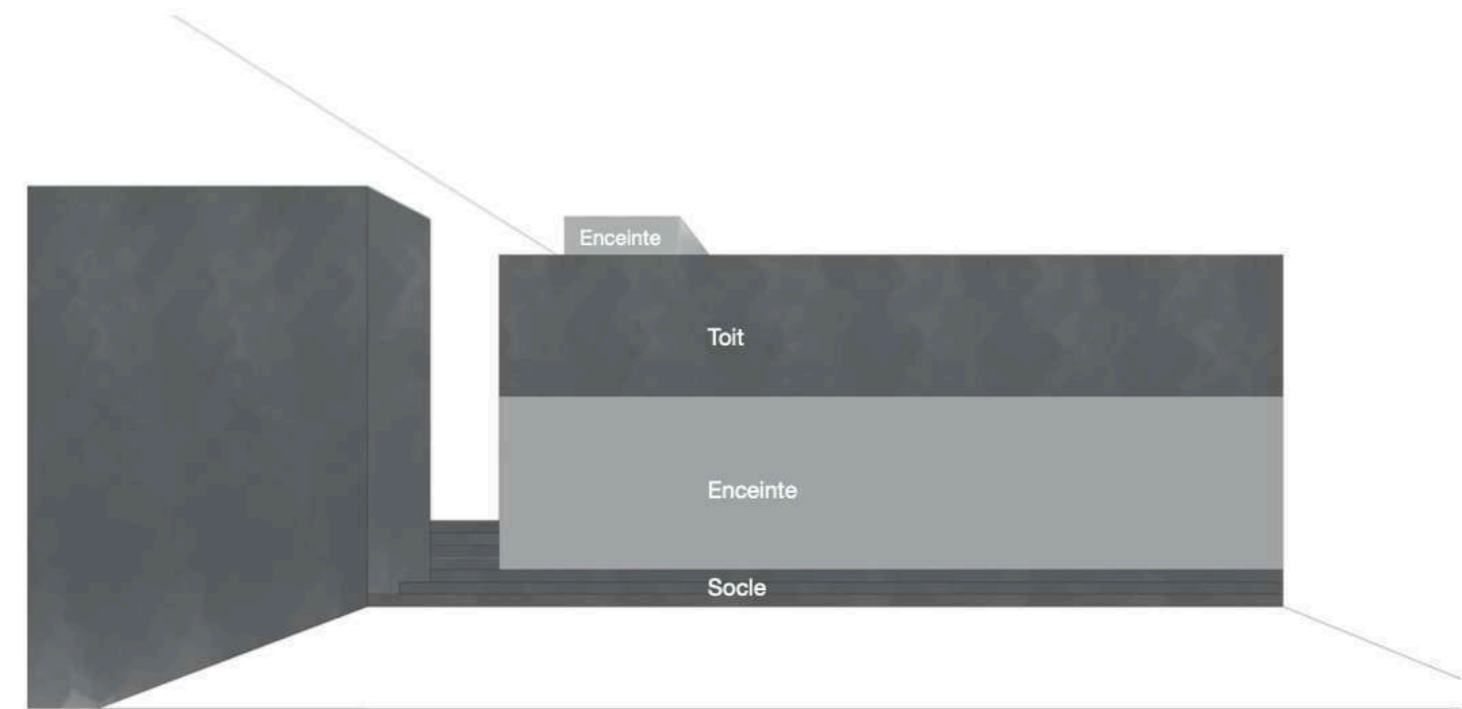
Photographie prise sur le site de Tikal, Guatemala

## PFE RECHERCHE

À travers un procédé constructif unique, dans quelle mesure la distinction socle/enceinte/toit peut évoluer au fil du parcours ?



Photographie d'un édifice du quadrilatère des Nonnes, Uxmal, Mexique



Perspective schématique



Enceinte

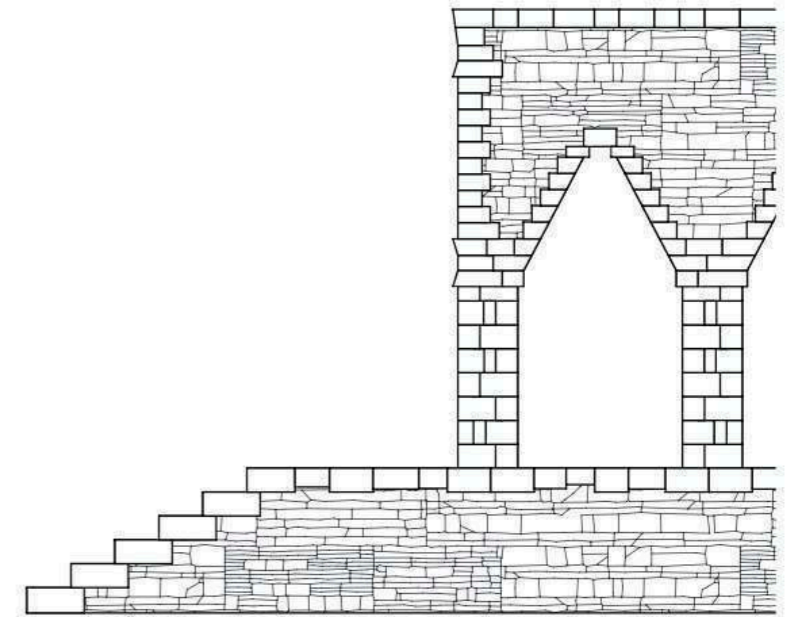
Socle

## PFE RECHERCHE

Sous quelle forme la distinction du revêtement et de la structure peut être ambiguë ?



Photographie extérieure entrepôt Ney  
© Auteur



Coupe schématique construction maya



Photographie de la pyramide de Chichen Itzá © Auteur



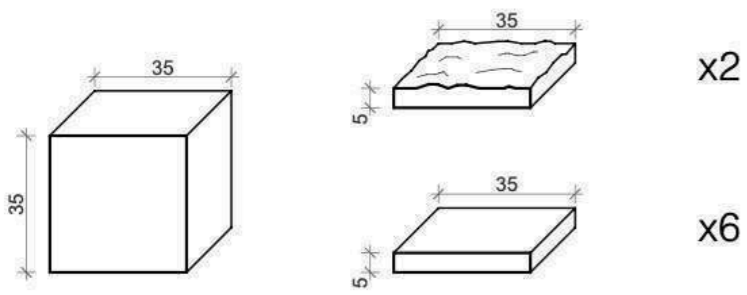
Casa rezzonico, 1985, Livio Vacchini © Studio di Architettura Vacchini



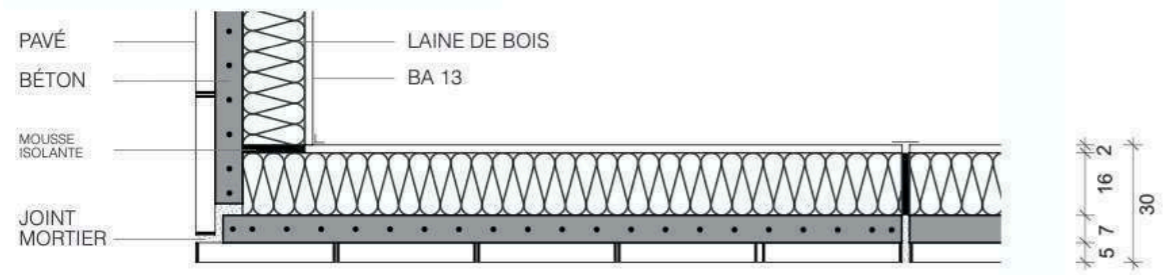
Maison a Tavole, 1988, Herzog & de Meuron © Margherita Spiluttini, Herzog & de Meuron



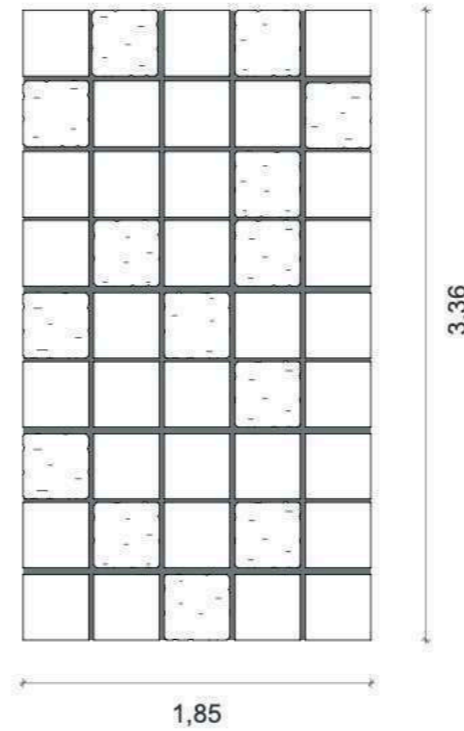
# PROCÉDÉ CONSTRUCTIF DU PROJET : Prédalle en pavés récupérés



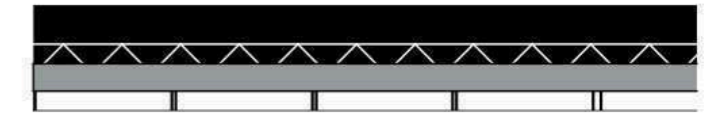
Découpe pavés récupérés



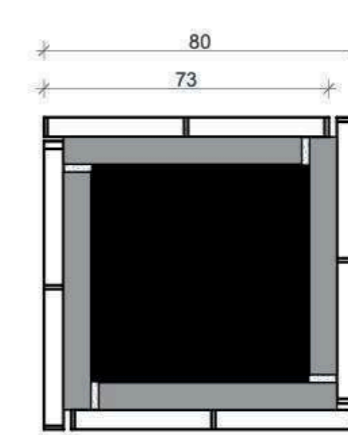
Plan détail complexe d'enveloppe



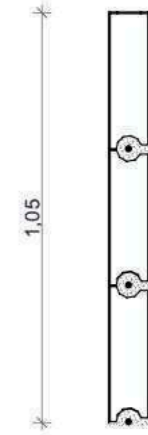
Élévation du panneau



Prédalle



Coffrage perdu



Garde corps pavé de verre



Photographie pavés récupérés © Nobela



Photographie pavés sciés © Nobela



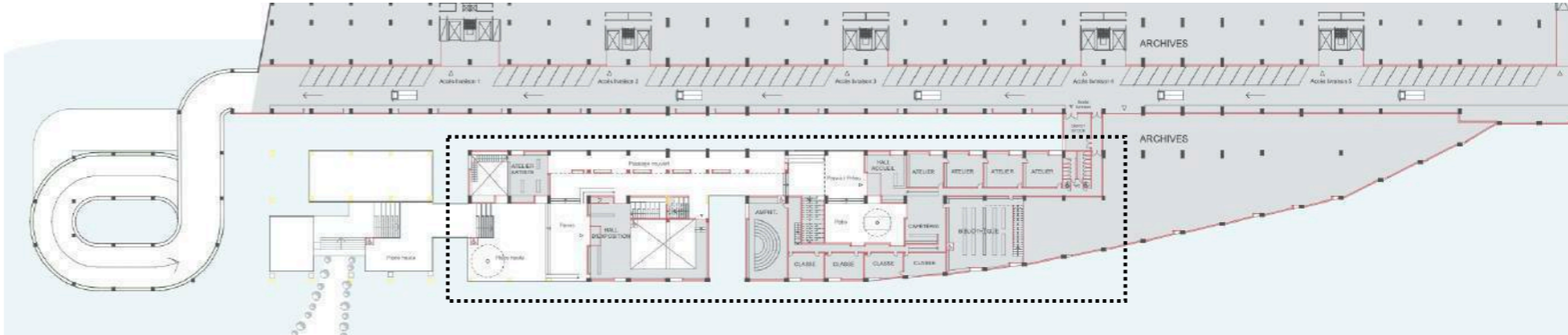
## LE RÉSERVOIR NEY

Habiter l'ascension vers le toit



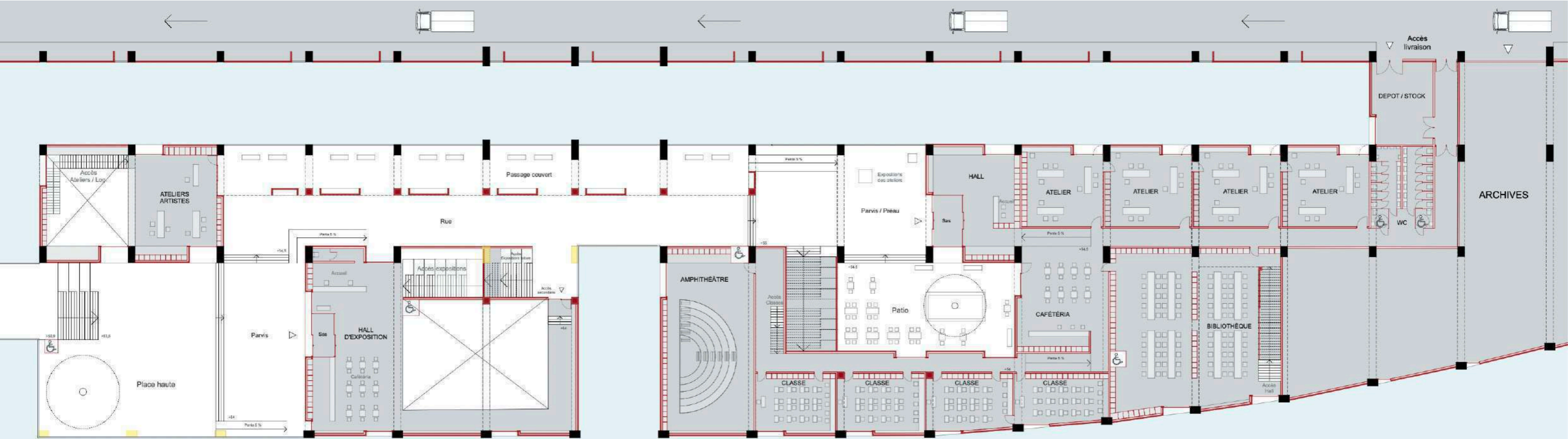
# L'ÎLE DES ARTISTES ET LE CENTRE DE FORMATION

PLAN R1



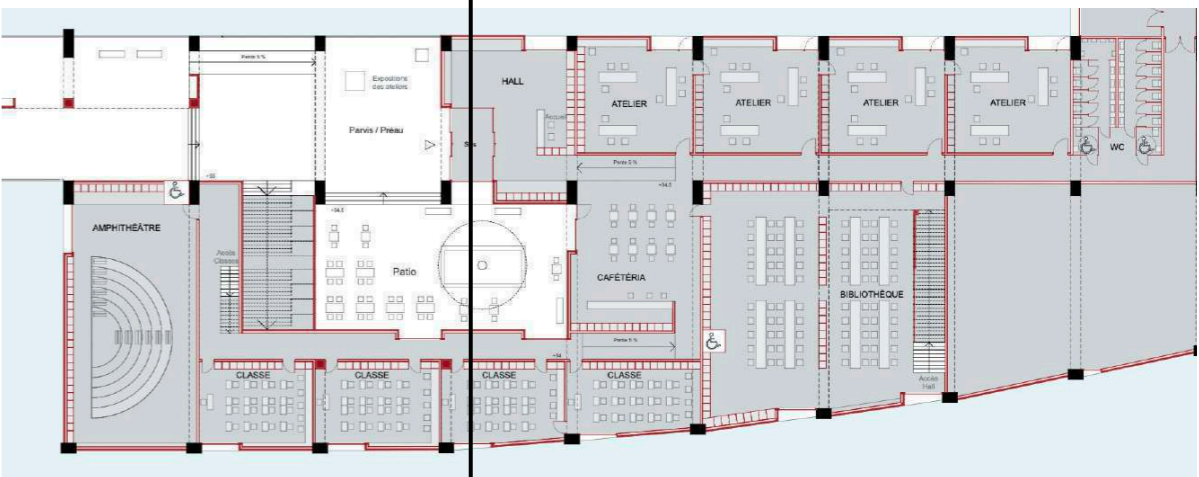
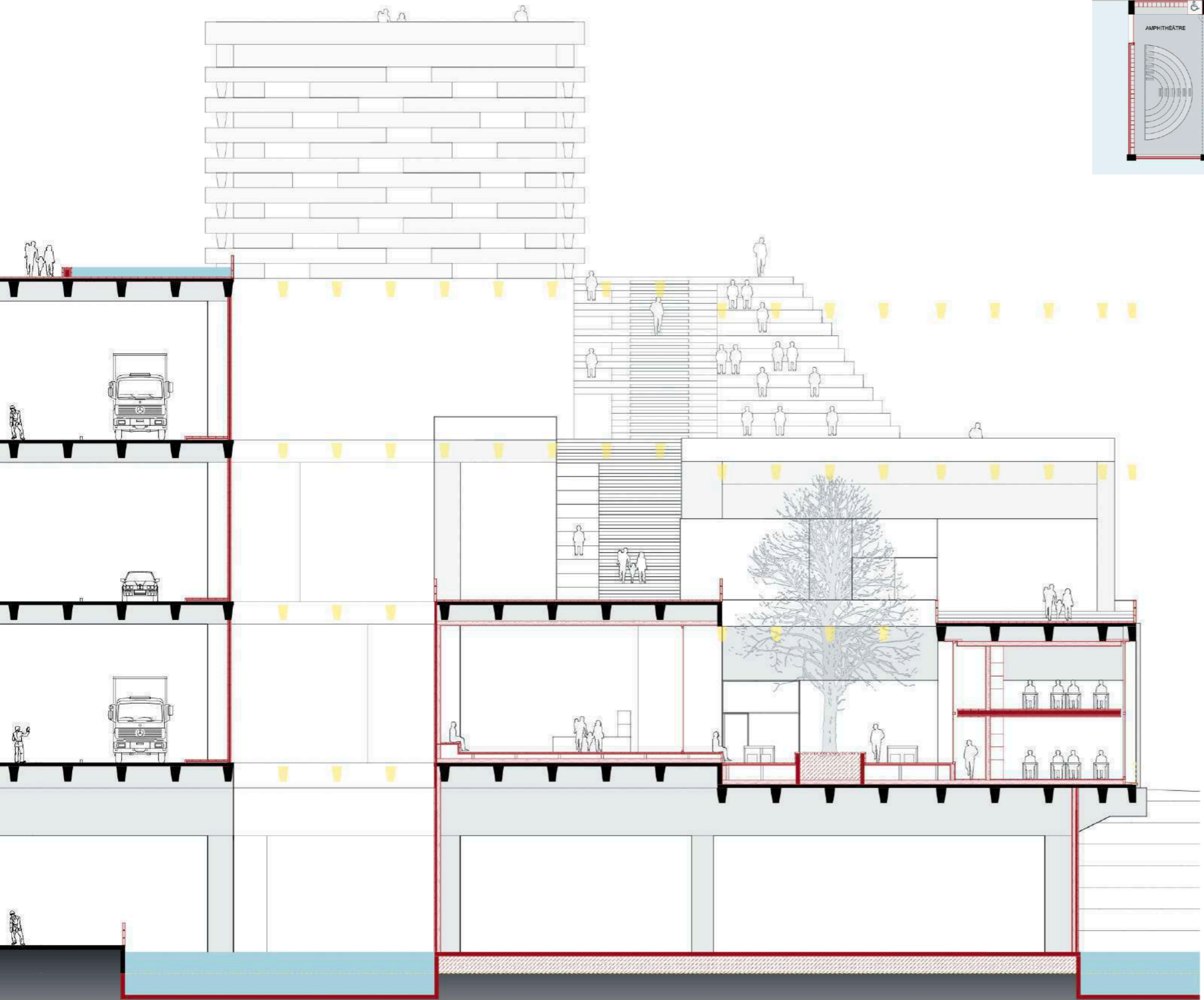
- Existant
- Projet
- Démolition

0 200 400 600





# LE CENTRE DE FORMATION - Coupe

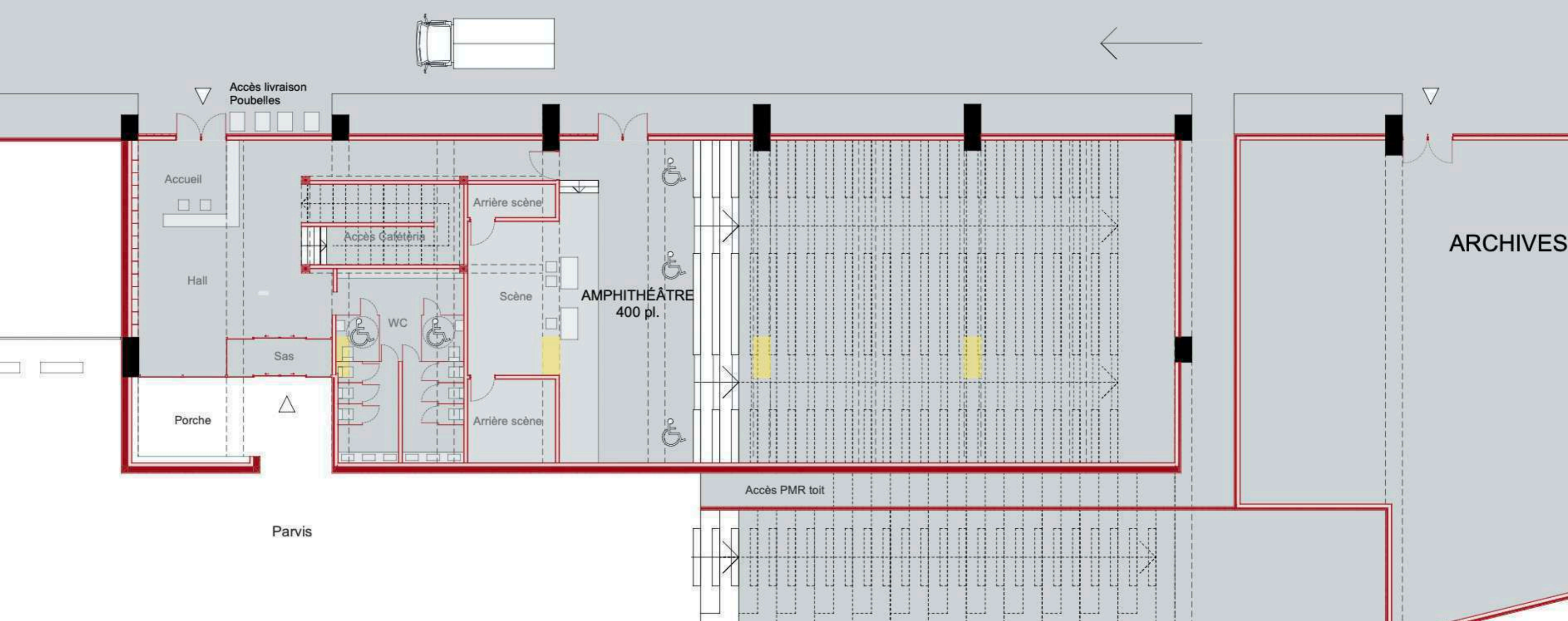
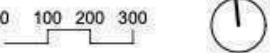


- Existant
- Projet
- Démolition



# L'AMPHITHÉÂTRE - Extrait Plan R3

- Existant
- Projet
- Démolition



# L'AMPHITHÉÂTRE - Coupe

- Existant
- Projet
- Démolition

