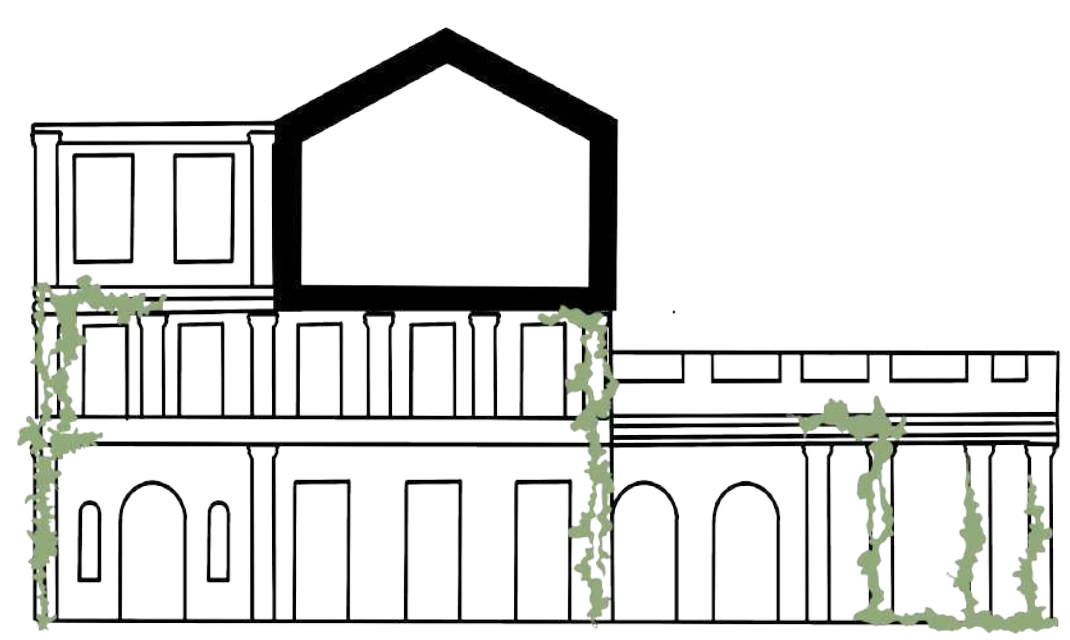
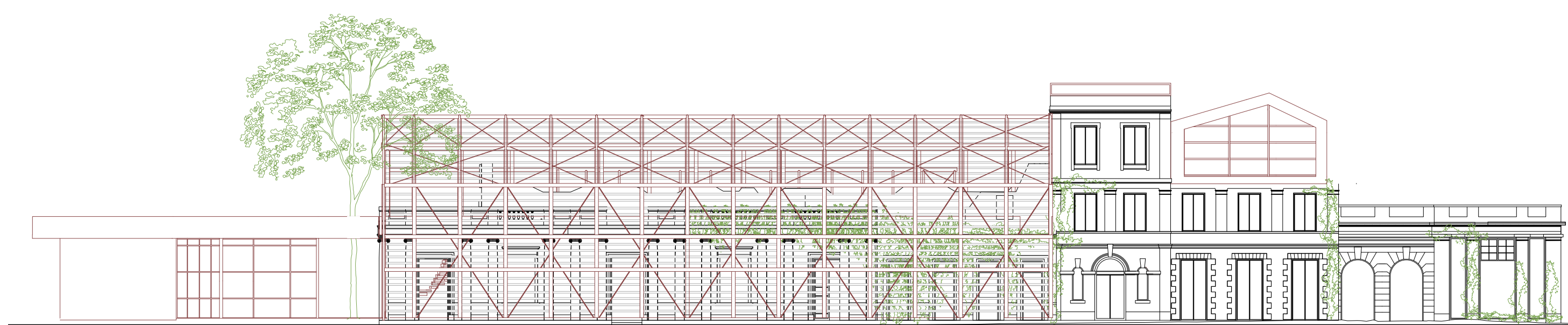


REDONNER VIE - LE DOMAINE BEL SITO À FLOIRAC

Emilie Gilles
Projet de fin d'études



ÉLÉVATIONS DE FAÇADE SUD
ECHELLE 1 / 100 EME



COUPE AA'
ECHELLE 1 / 400 EME

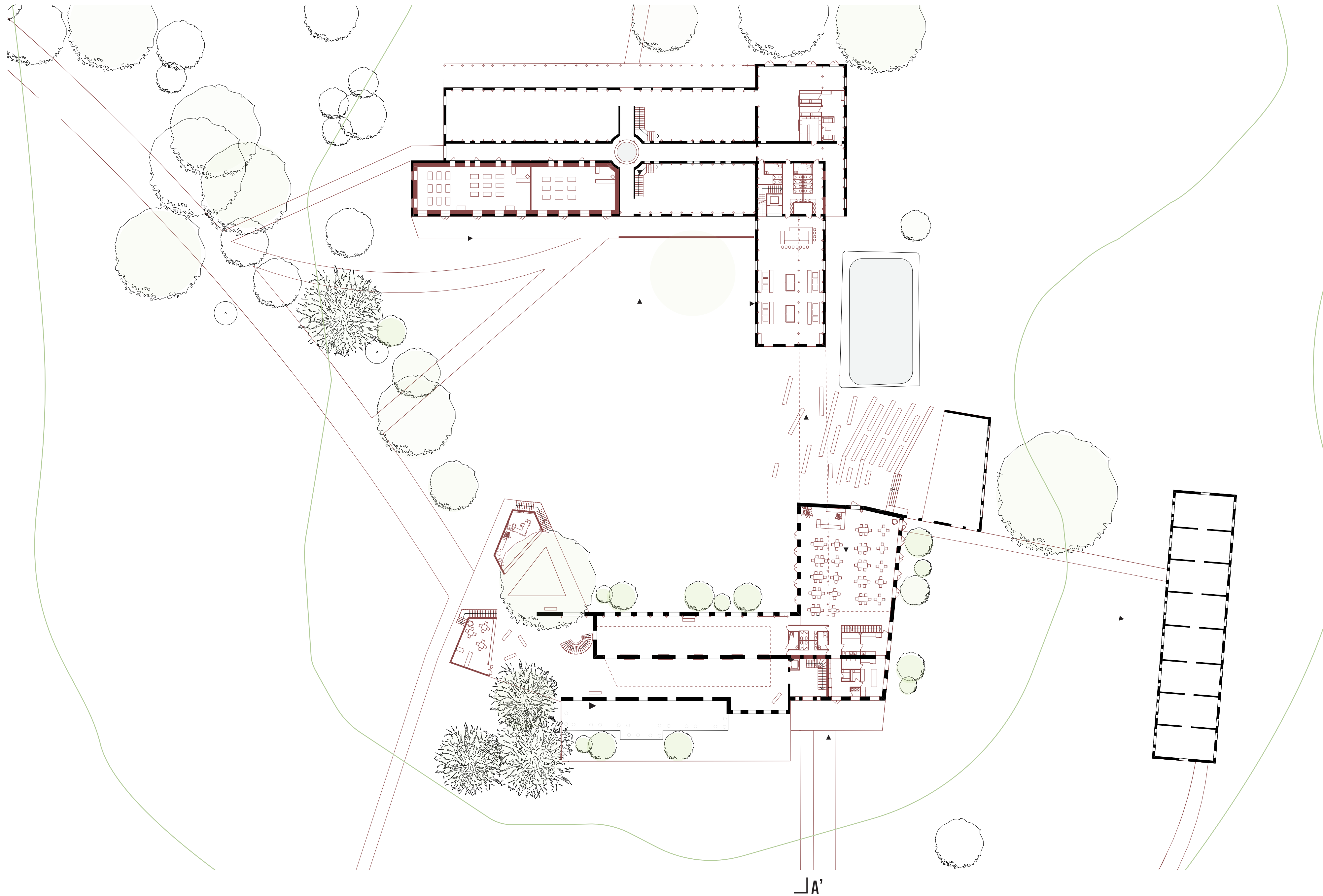


REDONNER VIE LE DOMAINE BEL SITO À FLOIRAC

EMILIE GILLES
M. LADOURGUE, M. LEBECQ, M. LAMBLERIE,
MME CORTESSE, M. BAZMANN, M. MAURAY
PROJET DE FIN D'ETUDES
08/2024

Ce projet de fin d'études concerne la réhabilitation de plusieurs bâtiments en état de ruine sur le domaine Bel Sito à Floirac. Ce projet de nouvelle vie est centralisé autour d'une chartreuse du 19e siècle qui devient un tiers-lieu. Situé sur un chemin de randonnée, le domaine devient une étape, un lieu de découverte, et de restauration. Une production maraîchère permet de faire découvrir les productions locales du terroir bordelais et les bâtiments réhabilités, eux, permettent de les consommer, les vendre, de créer des points de vue sur la ville, ou encore d'y passer la nuit.

PLAN DU RDC
ECHELLE 1 / 375 EME



LA SCÈNE CRÉÉE AUTOUR DU MUR ABANDONNÉ



LE CÈDRE INCLU DANS LA PROMENADE



LE CENTRE DU TIERS-LIEU



Le projet permet de conserver la dimension d'exploration urbaine. La transformation intervient à certains endroits stratégiques de façon délicate par le biais d'un toit en ventelle de verre, tandis qu'ailleurs, la réhabilitation en bois est plus massive et contemporaine. Une promenade en acier corten permet de se promener suspendu au cœur de la ruine, de guider le promeneur et de franchir ainsi toutes les pièces de ce tiers-lieu

