

Thèmes
Déplacement du village
Nouveau procédé constructif
Architecture et urbanisme participatif

LA CARTOGRAPHIE, SUPPORT D'UN PROJET EN CONCERTATION FACE À LA MONTÉE DES EAUX

ENSA-Paris val de Seine - DE4 FAIRE
Professeurs référents :
Boris Weliachev & Louisetta Rasolianiana

Marianne Baroin & Quentin Lucas
PFE - Architecture
Maison 1 - ENSA Paris Val-de-Seine



La cartographie est à la fois, un outil décisionnel dans l'anticipation de la mutation de territoires menacés, mais aussi de médiation et de communication avec sa population.

Comment inclure la population par une démarche de cartographie participative afin de déplacer un village en proie à la montée des eaux ?

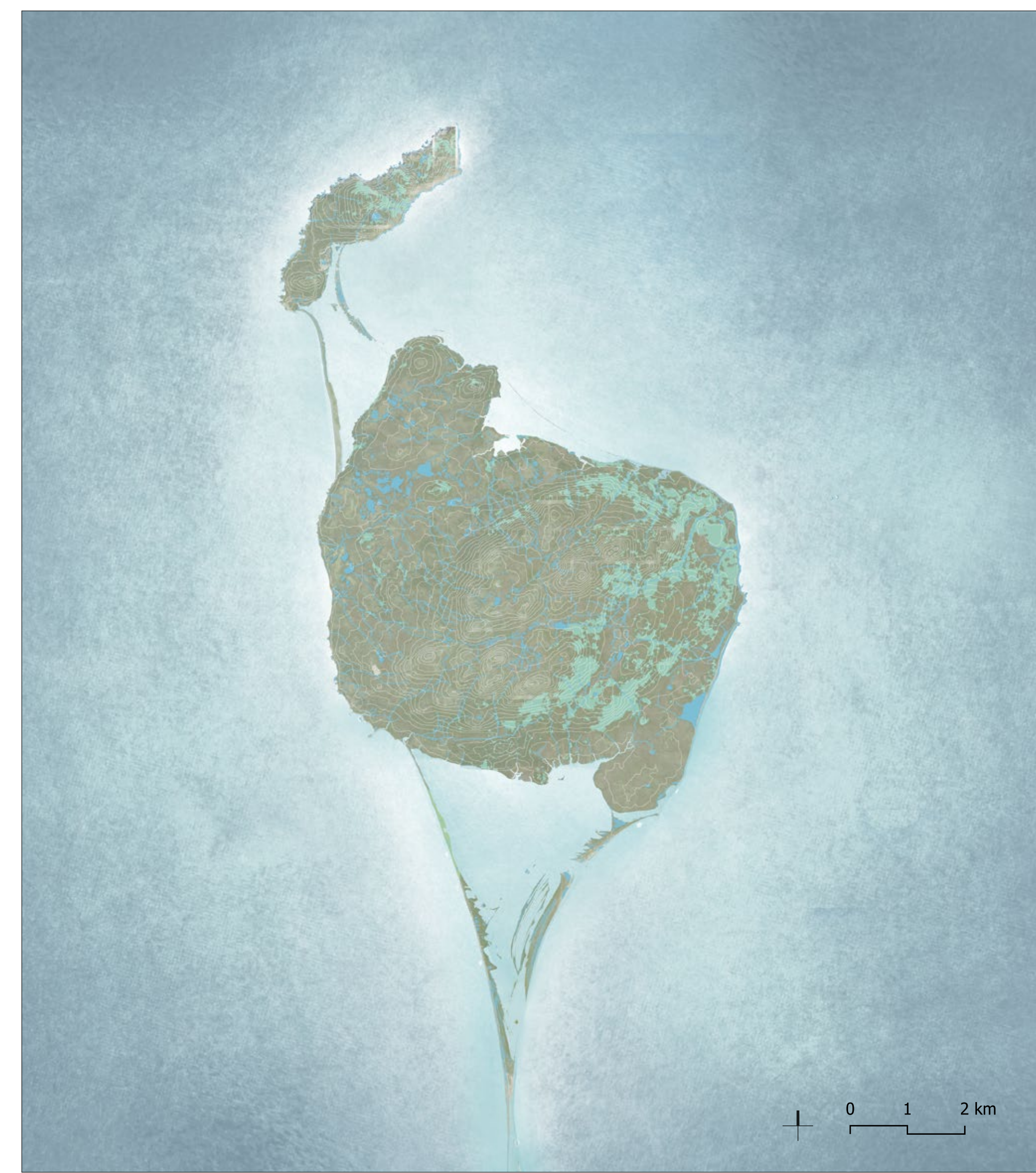
Pour le village de Miquelon, il s'agit d'opérer une transition entre un territoire menaçant à un territoire sécurisant, et demande le déplacement de l'entièreté de sa population. Un tel acte mérite concertation. Aujourd'hui, la cartographie impose et restreint les habitants : l'auto-construction est confrontée aux problématiques insulaires. Cette démarche nécessite un protocole incluant : une vulgarisation d'un vocabulaire, une communication intensive sur les enjeux du projet ou encore des supports adaptés afin de créer une vision commune.

The cartography is both a decision-making tool in predicting the mutation of exposed territories, and a tool for mediation and communication with the population.

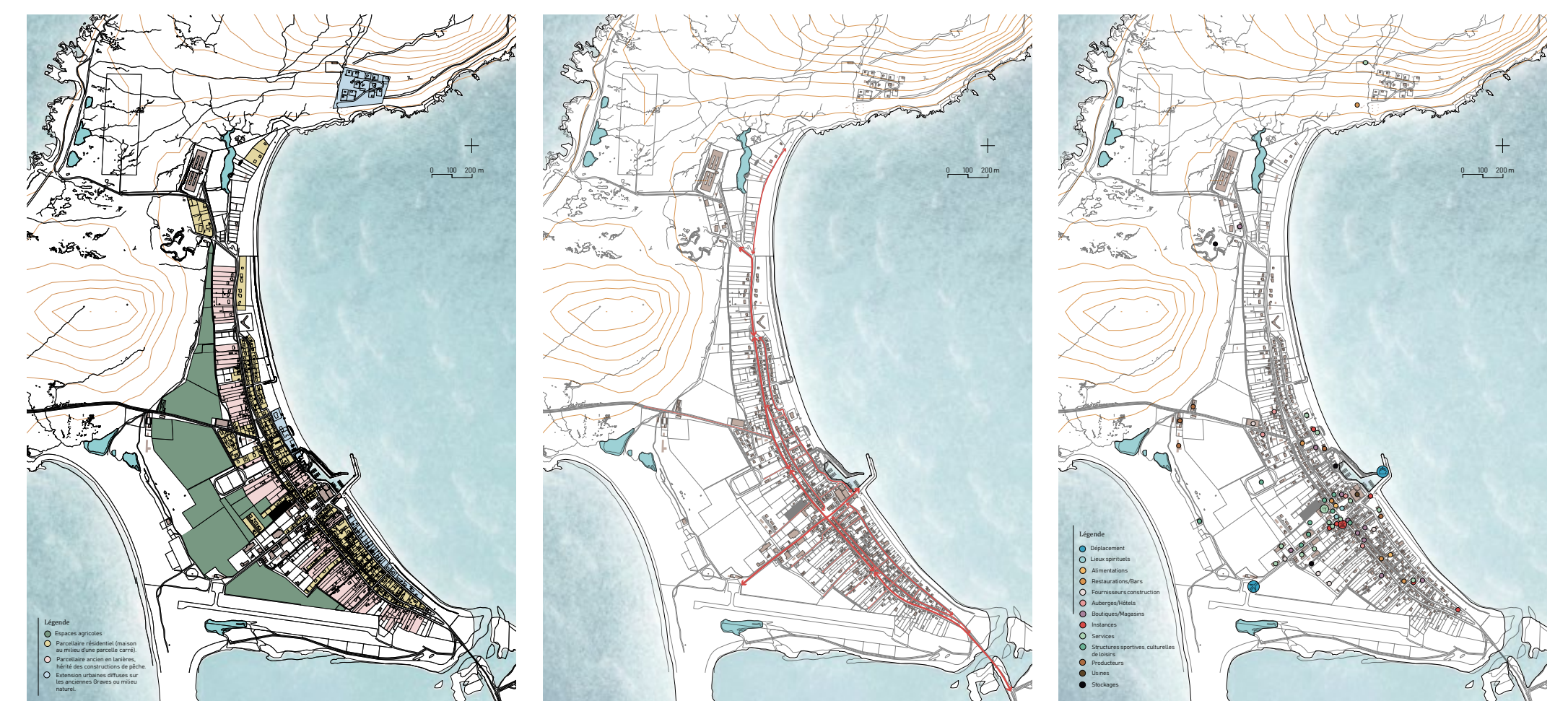
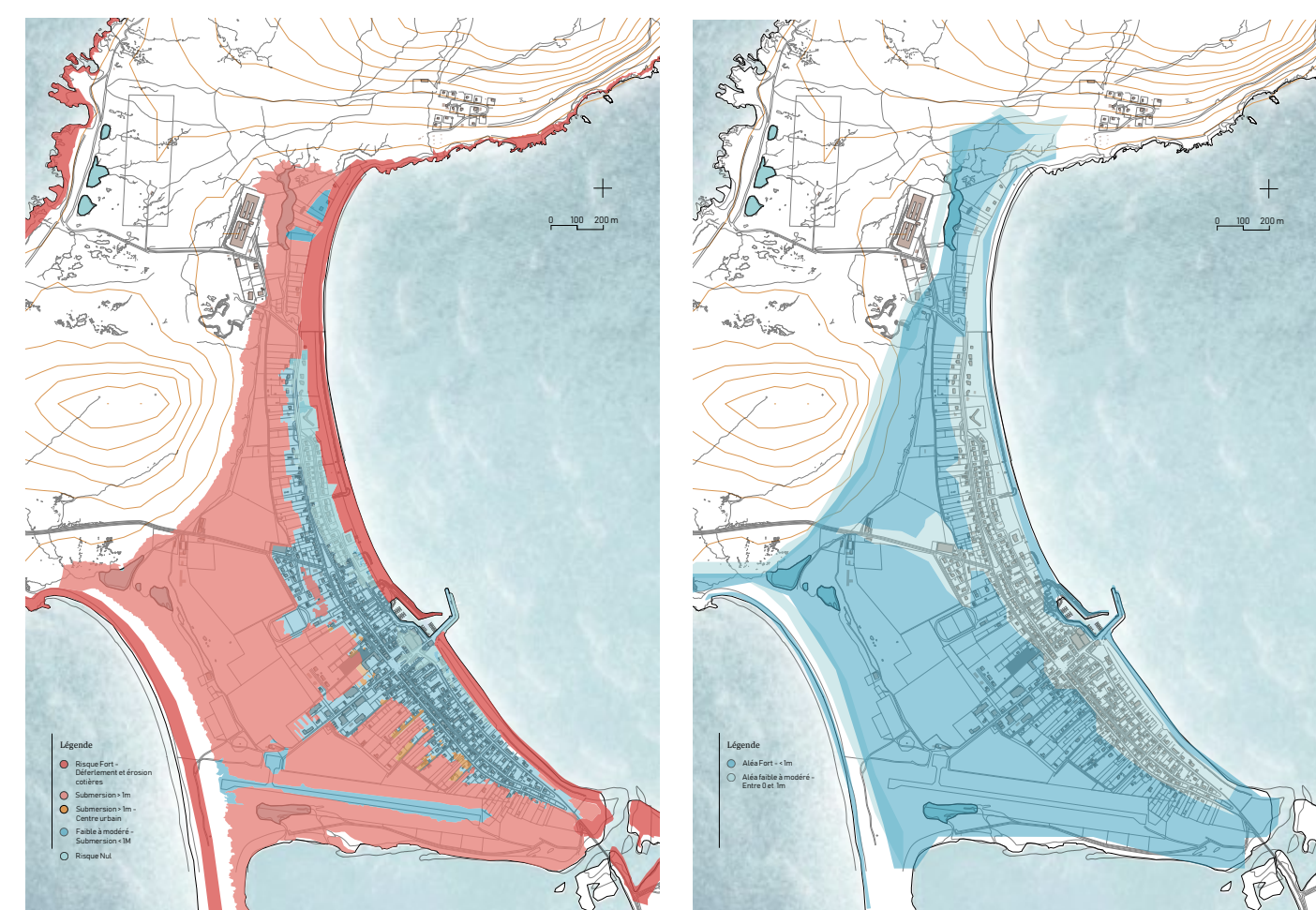
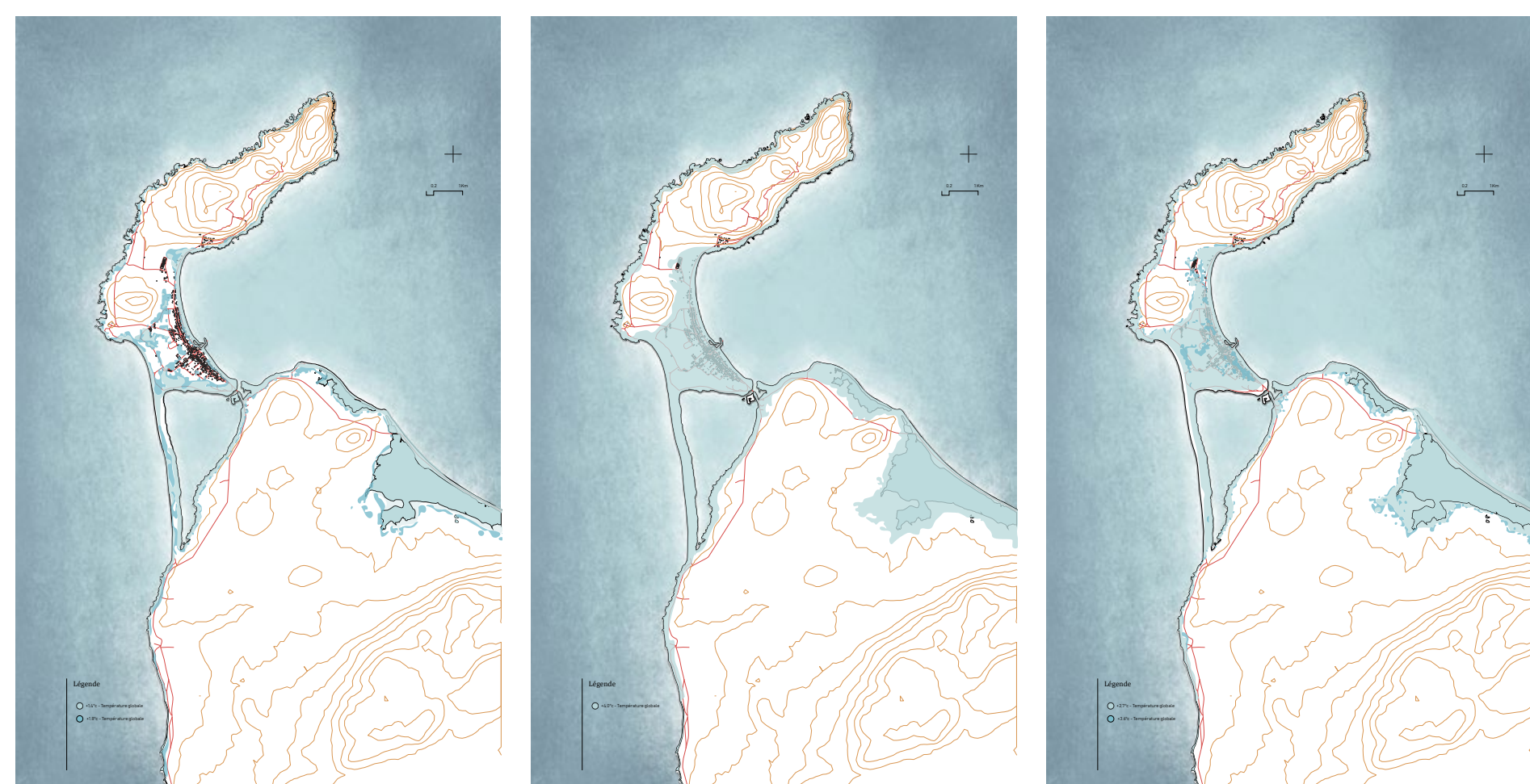
How to include the population through a participatory mapping approach in order to relocate a village affected by the rising waters?

For the village of Miquelon, it is a process of transition from a threatening territory to a safe one and requires the relocation of its entire population. Such an act deserves consultation. Today, cartography imposes and restricts the residents: self-building is confronted with the insularity problems.

This approach requires a protocol that includes the popularisation of vocabulary, intensive communication on the project's issues, and suitable tools to create a common vision.



ÉTAT DES LIEUX : LE RÔLE DE LA CARTOGRAPHIE



La carte projectuelle

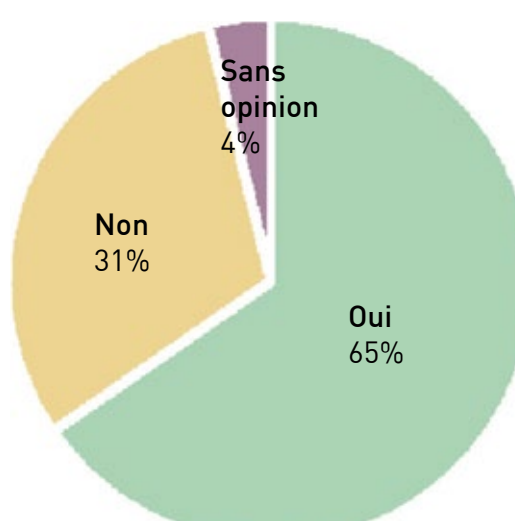
La carte réglementaire

La carte analytique

CONSTATS :

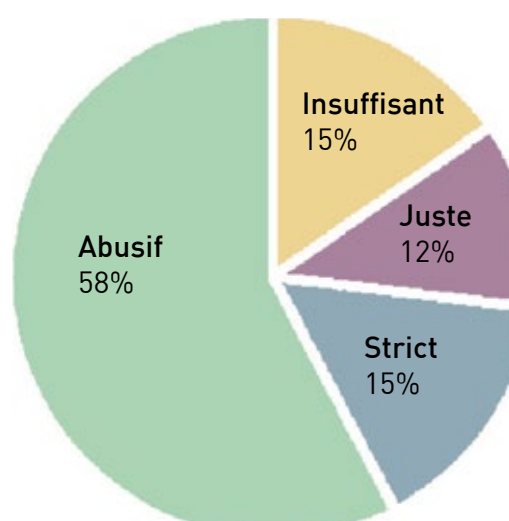
• Aviez-vous conscience du risque de la montée des eaux avant la délivrance de ces documents ?

- « Ils peuvent pas nous dire si c'est en combien de temps : 20 ans ? 30 ans ? 50 ? »
- « On est pas rendu dans 100 ans, il faut voir loin mais aussi à court termes, les prochaines années (50) il y a encore à faire. Il faut faire la part des choses. »
- « On en parle depuis longtemps avec les anciens donc pas si surpris. »

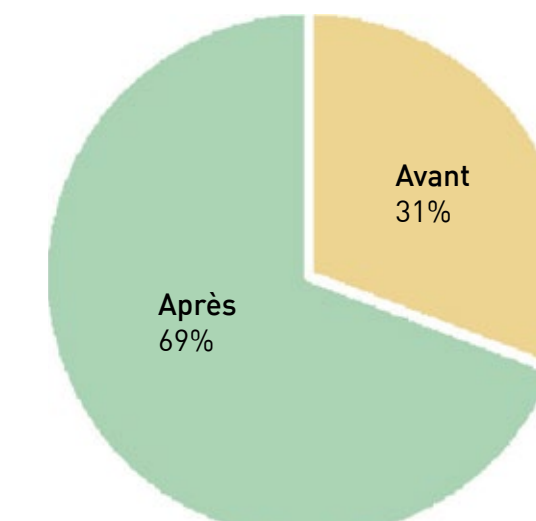


• Que pensez-vous du PPRL et du STAU ?

- « Quand tu travailles toute ta vie pour avoir ce que tu as, et là on te dit que tout ce que tu as fait ça ne sert plus à rien. Ils auraient pu réfléchir avant et au moins nous prévenir ! »
- « Les couleurs ont l'air d'être mise au hasard ! On ne comprend pas les critères. »
- « Les délimitations sont abusives je ne peux pas construire alors que mon voisin si. »
- « Ils peuvent pas nous dire si c'est en combien de temps : 20 ans ? 30 ans ? 50 ? »
- « On aurait du juste préparer les gens avant. »



• Selon vous, depuis quand parle-t-on du phénomène de la montée des eaux, avant ou après la publication du PPRL ?



La délivrance des documents réglementaires fut une totale surprise pour les interrogés et un sentiment de colère et d'injustice s'est fait ressentir dans l'ensemble des réponses. La non-préparation de la population à la situation a provoqué des incompréhensions au sujet du phénomène de la montée des eaux. Le sujet est devenu central depuis la publication du PPRL même si certains risques étaient connus bien avant. Les interrogés considèrent, pour la majorité, que les documents réglementaires sont abusifs. Ils contraignent sans apporter de solution.

Voyage N°1
Résultats de l'enquête de terrain

RÉFÉRENCES

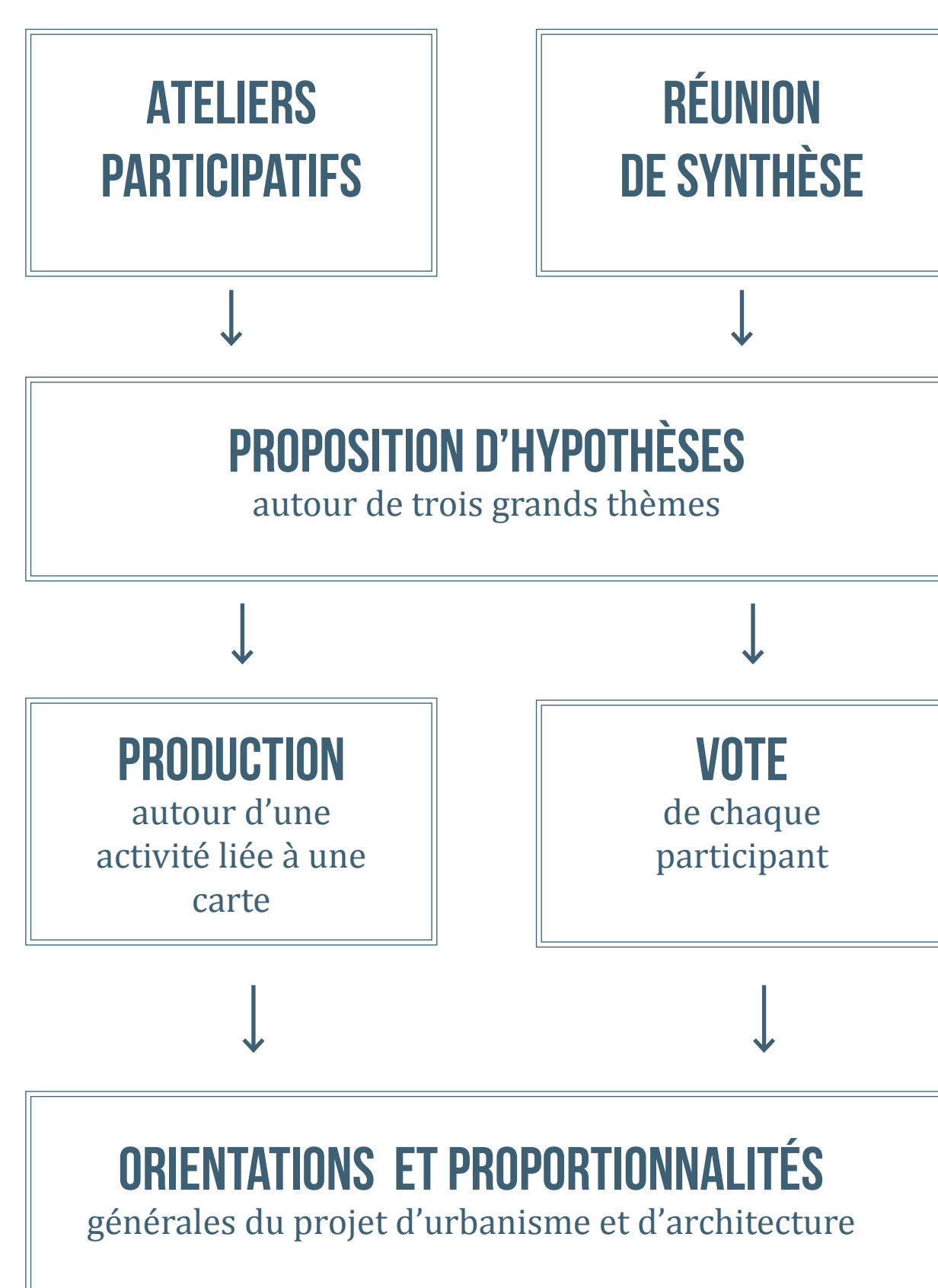


TERRA FORMA
Manuel de cartographies potentielles



OSER LA VILLE SENSIBLE
Exposition du projet FACT

DÉMARCHE ET EXPÉRIMENTATIONS : CARTOGRAPHIE, PROTOCOLE ET PROCESSUS PARTICIPATIF



RECHERCHE/ACTION



Voyage N°2
Les ateliers de cartographie participative et la réunion de synthèse