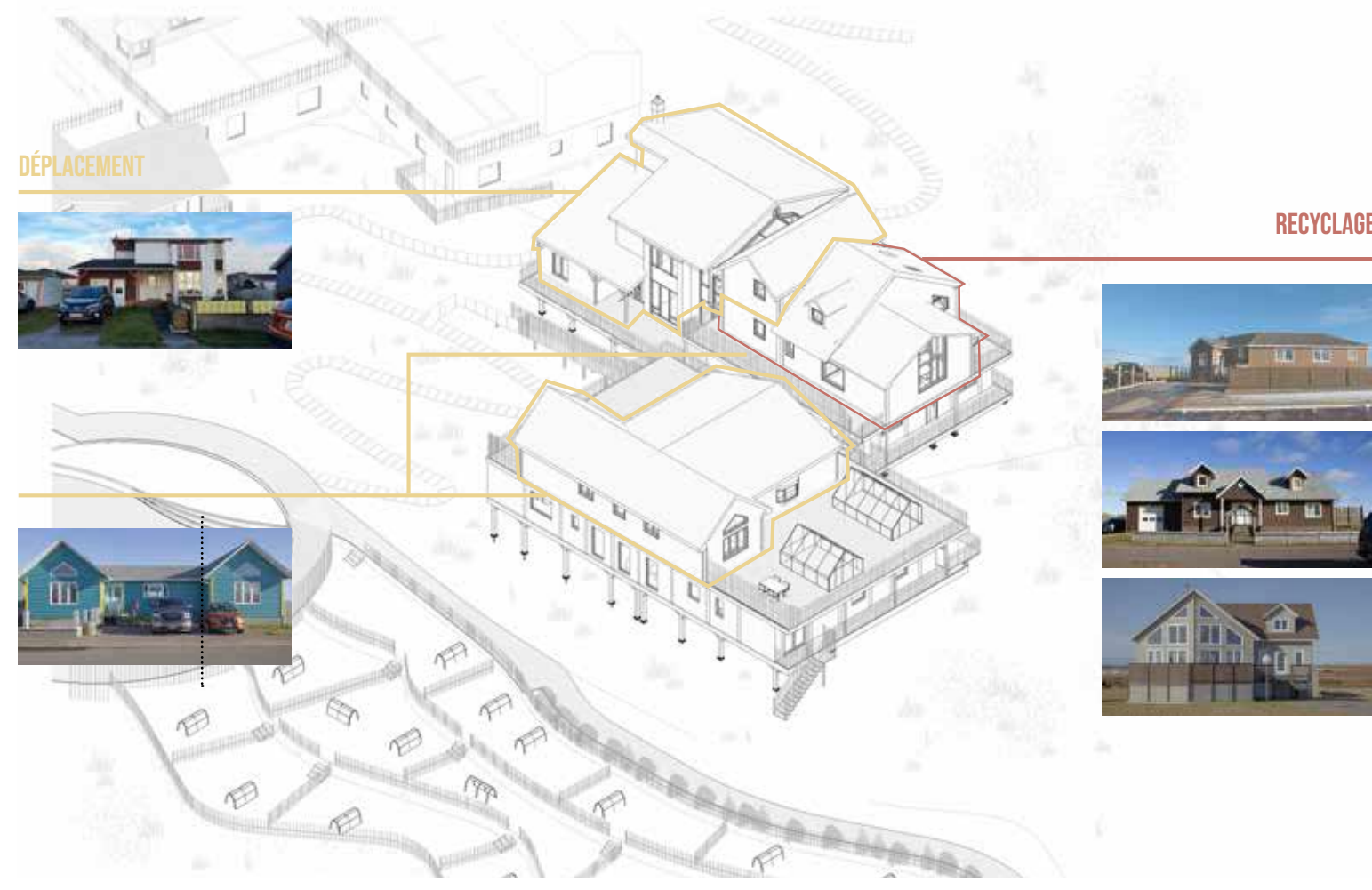
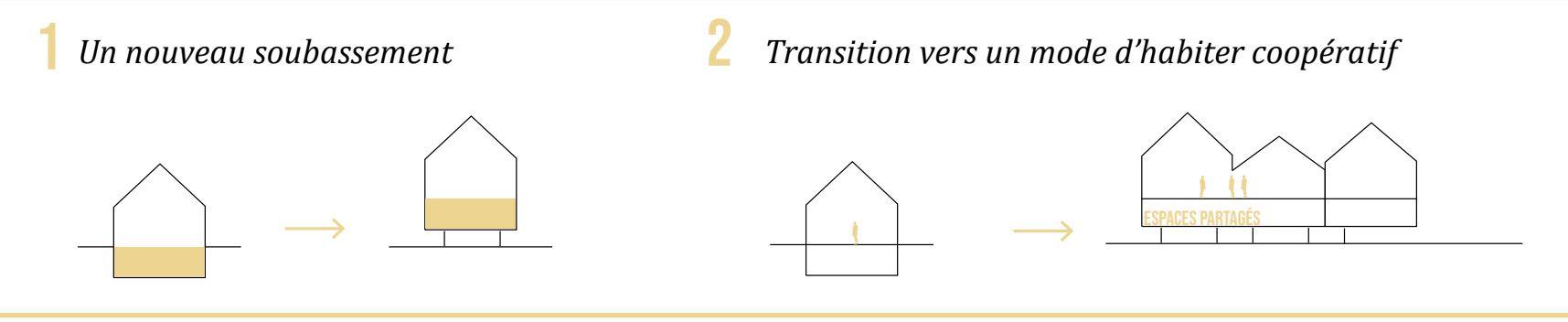
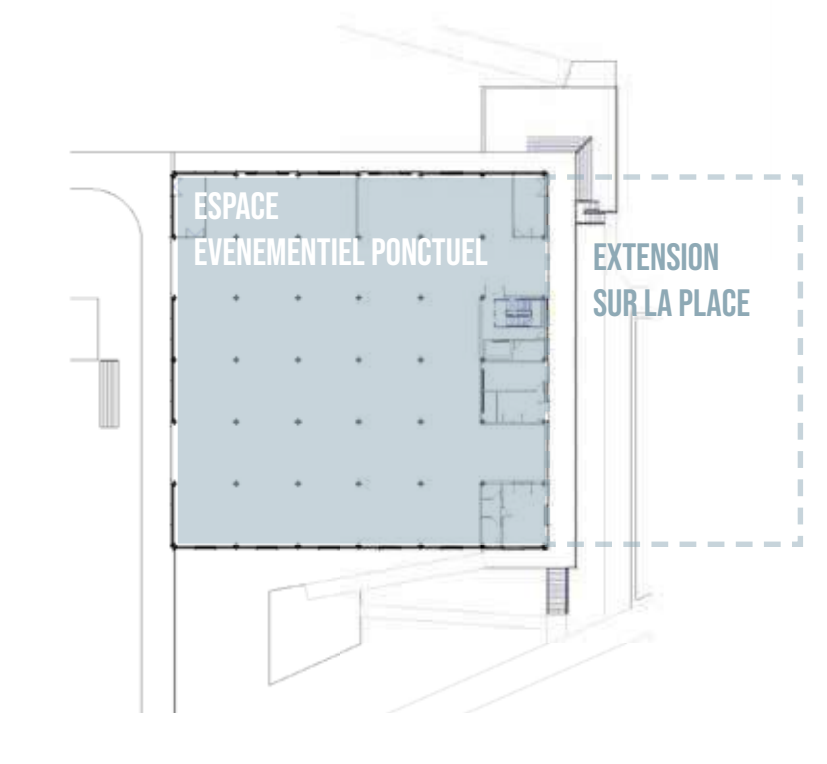
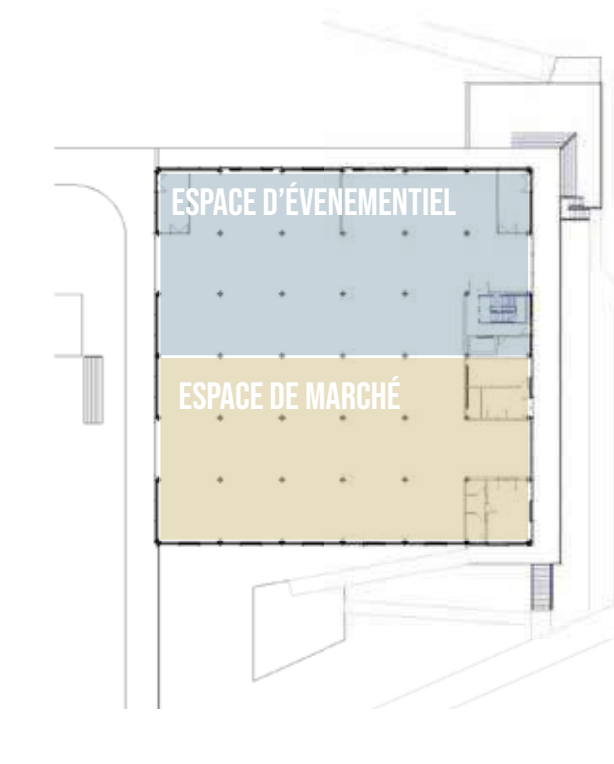
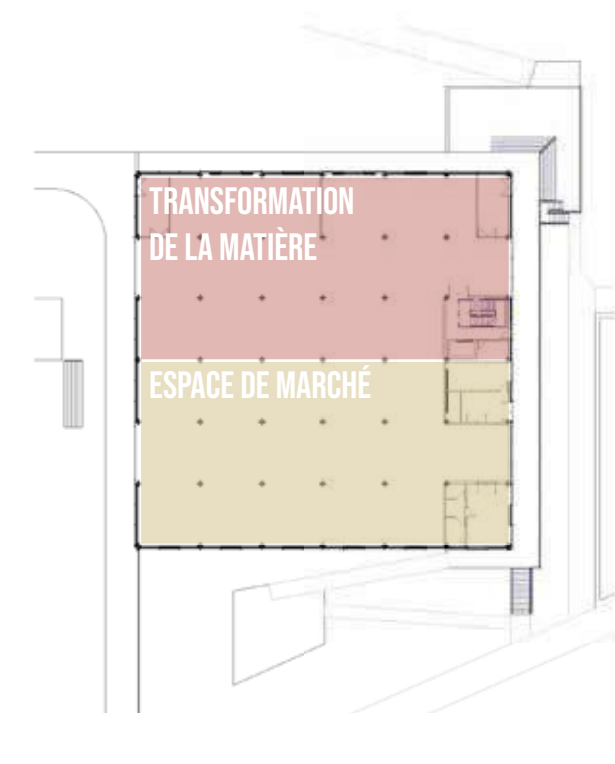
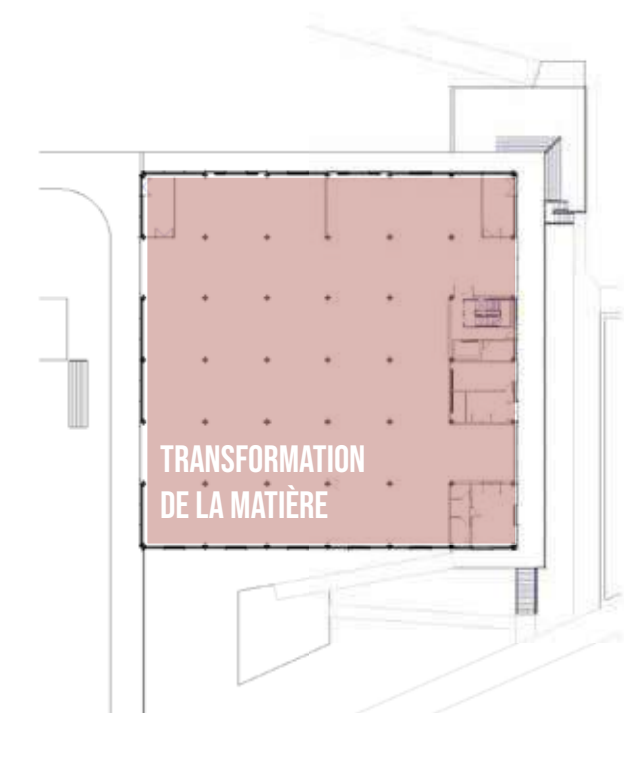
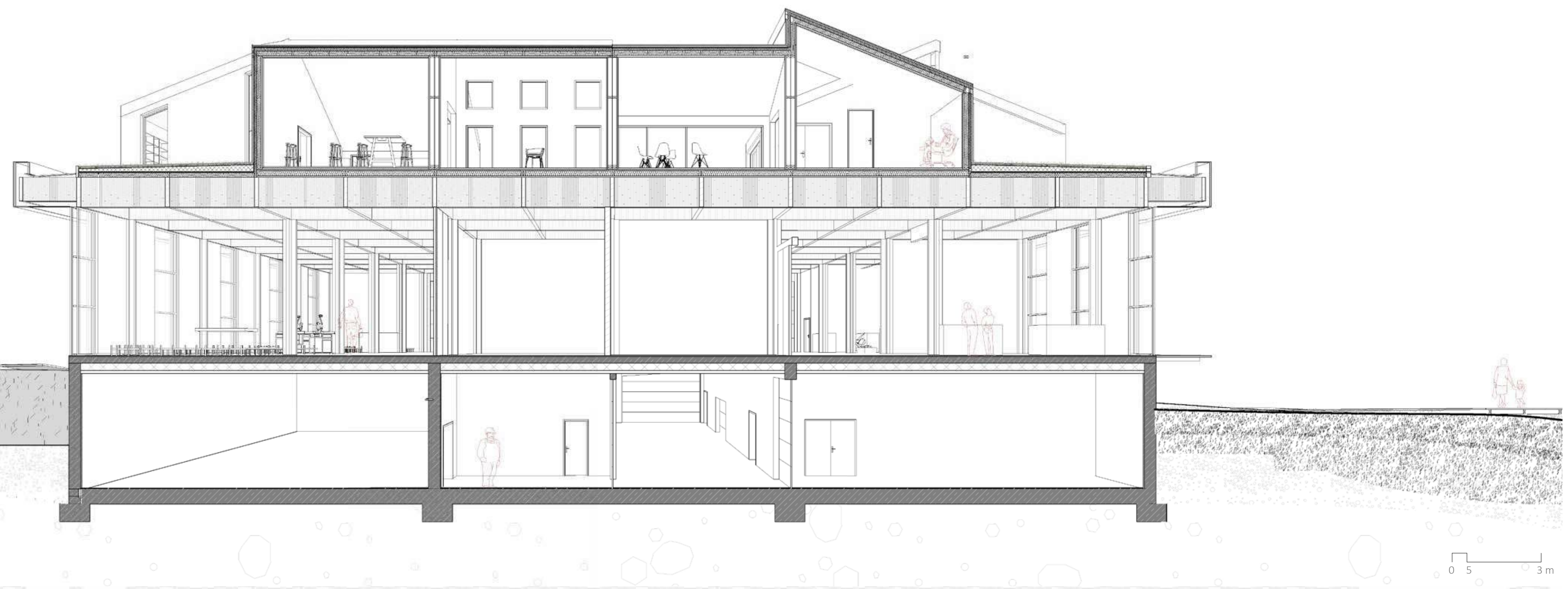
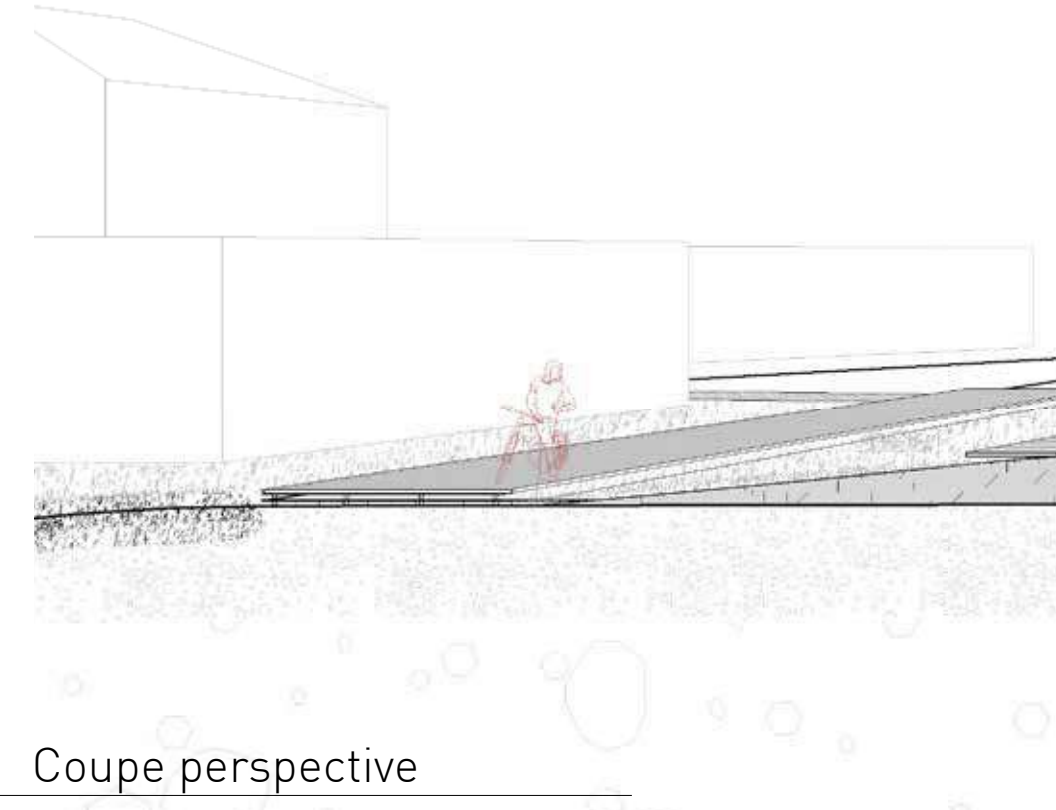
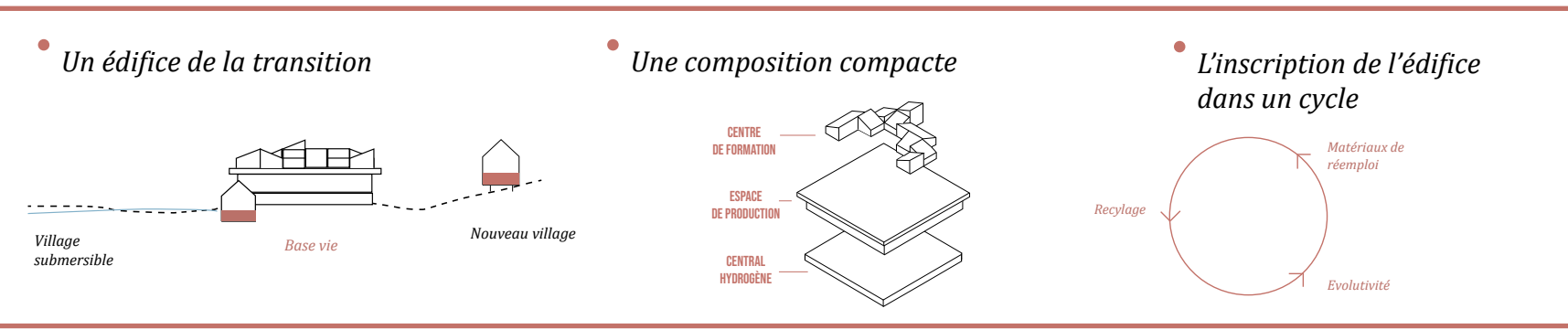


HABITER EN COLLECTIVITÉ



LA BASE VIE : VECTEUR DE TRANSITION



Qu'est-ce que l'on fait des édifices classés ?

Quel type d'espace / usage peut être mutualisé ?

Quel serait l'avenir économique idéal pour Miquelon ?

Quelle forme d'habitat vous semble le plus adaptée pour l'avenir ?

De quelle manière peut-on limiter les émissions liées à l'importation de matière dans la construction de l'habitat ?

