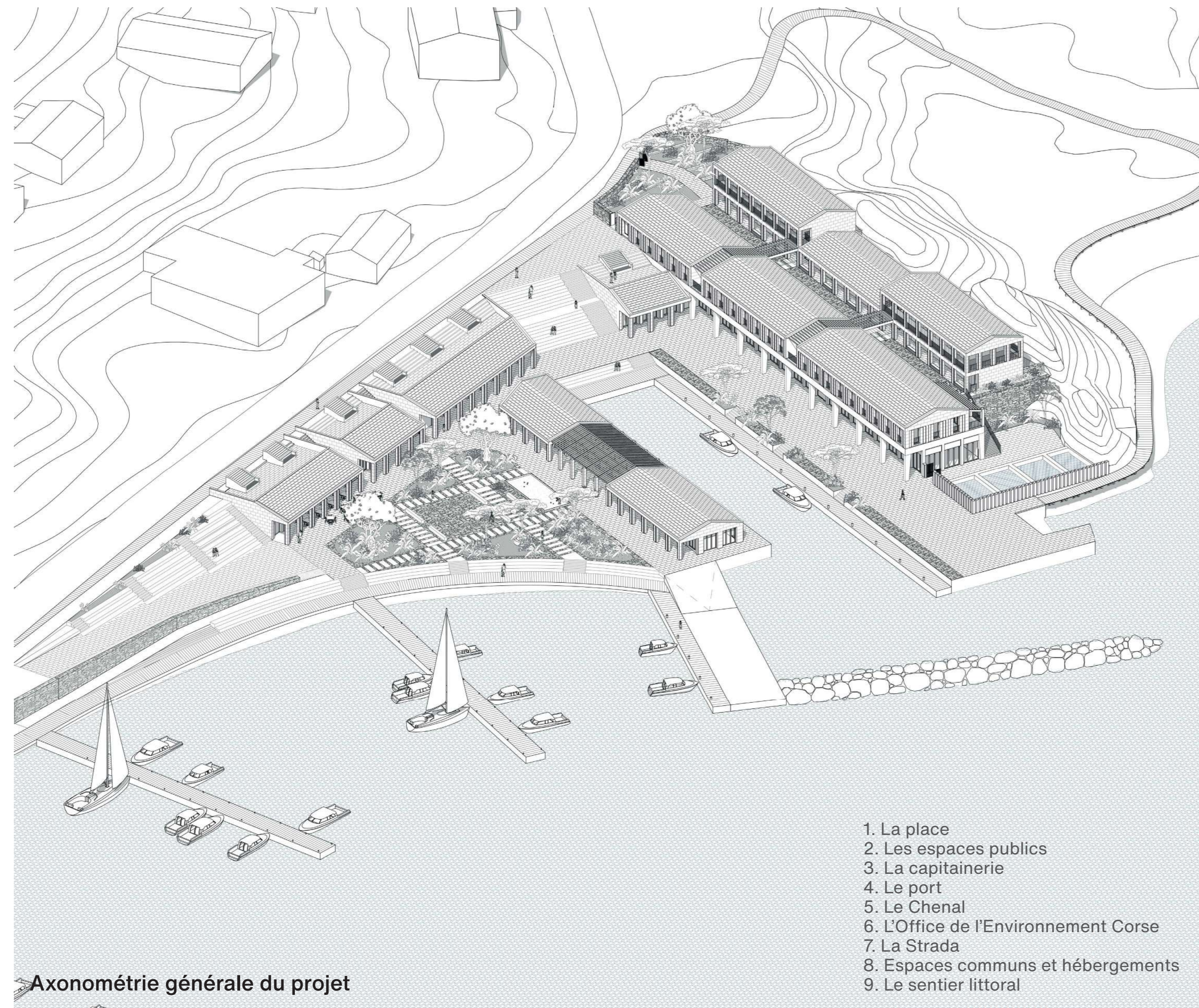


La maison de la Réserve Naturelle des Bouches de Bonifacio

Trà mare è petre

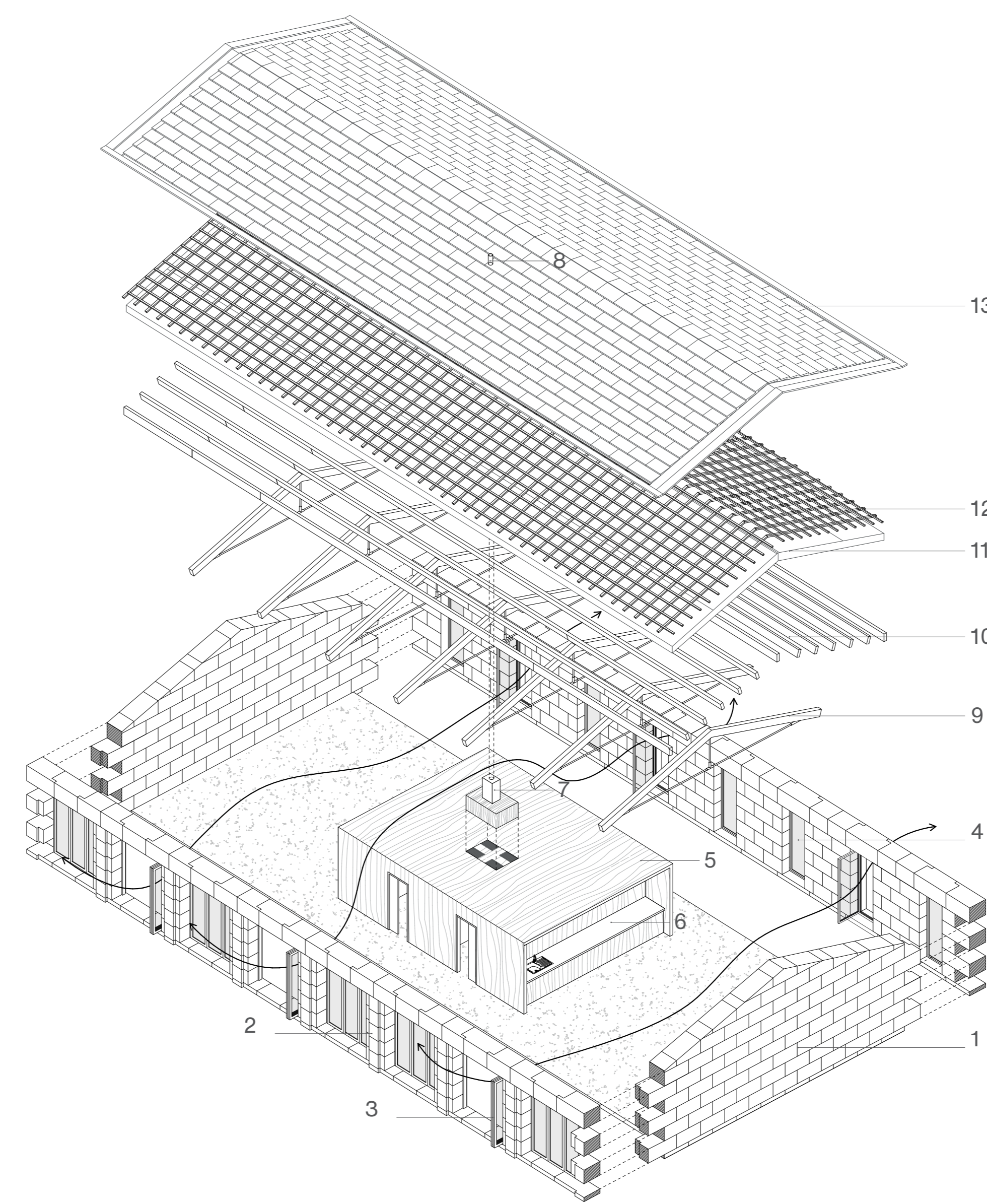


Le projet répond par son programme et sa mise en œuvre aux nombreux enjeux présents sur site. Le programme comporte à la fois des éléments privés pour la recherche et le travail de l'Office de l'environnement Corse, et des éléments public afin de réintégrer dans le hameau du Gurgazu un centre fédérateur pour les usages quotidiens des habitants. Ce projet intervient dans le cadre de la restructuration de la zone portuaire (anciennement ostréicole) du Golfe de Santa Manza.



Axonométrie générale du projet

1. La place
2. Les espaces publics
3. La capitainerie
4. Le port
5. Le Chenal
6. L'Office de l'Environnement Corse
7. La Strada
8. Espaces communs et hébergements
9. Le sentier littoral



Axonométrie concept

Murs périphériques

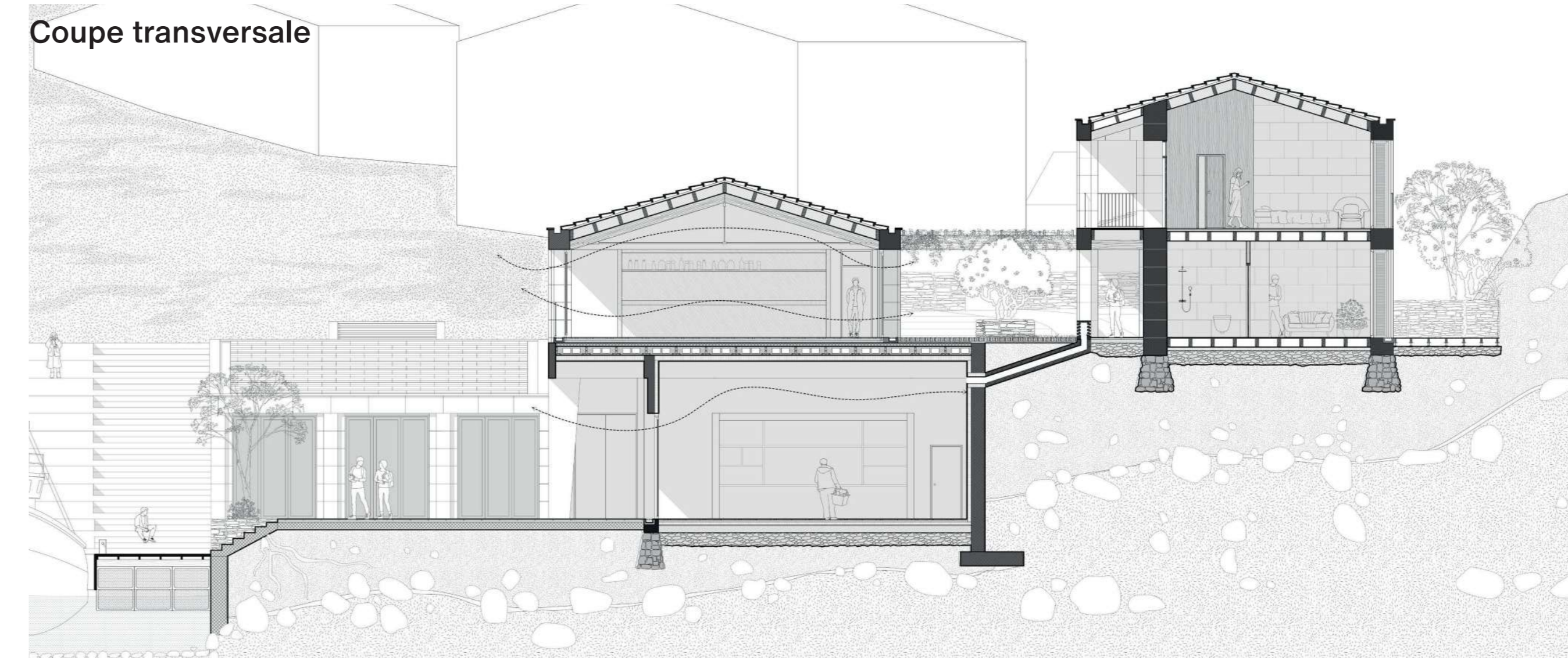
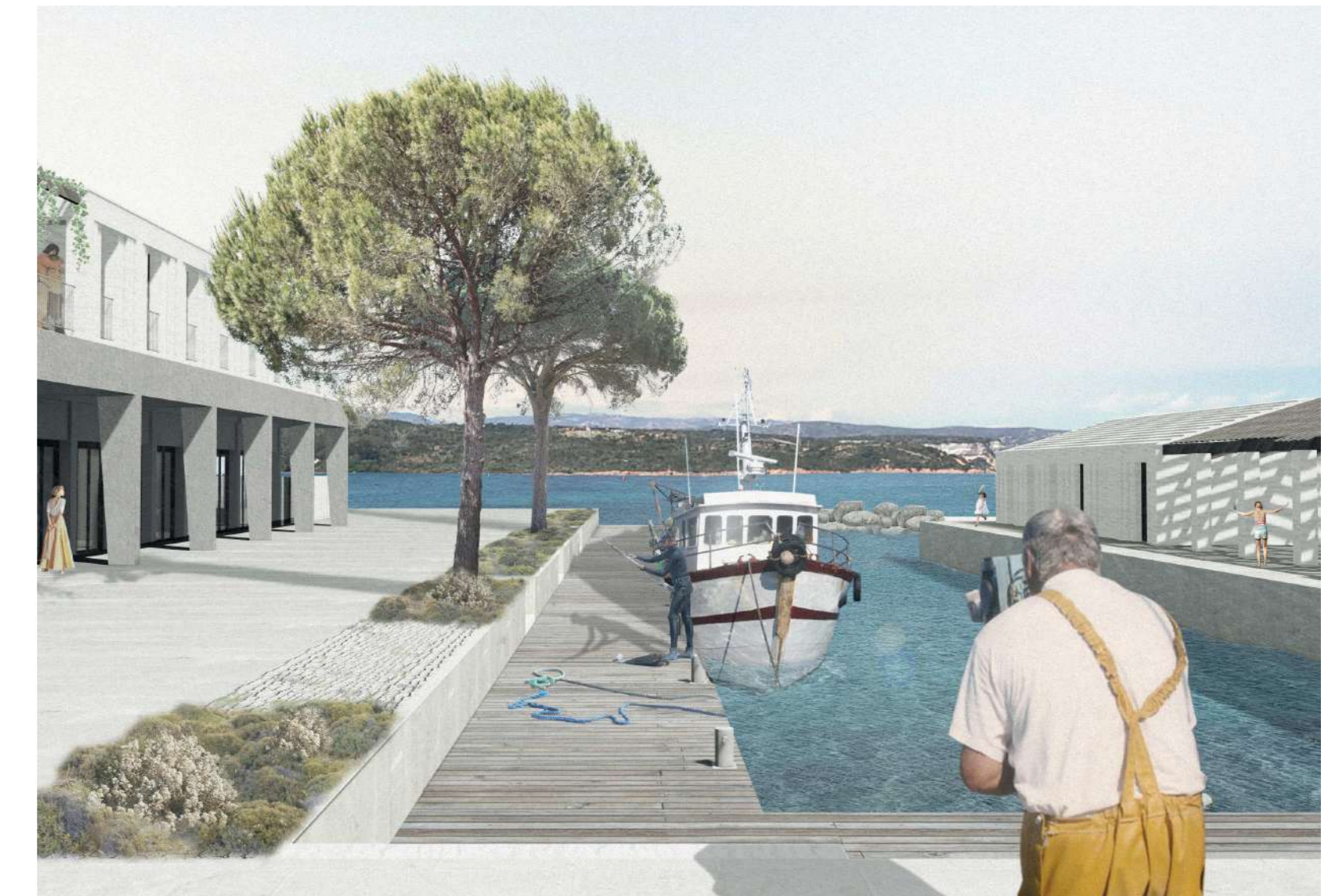
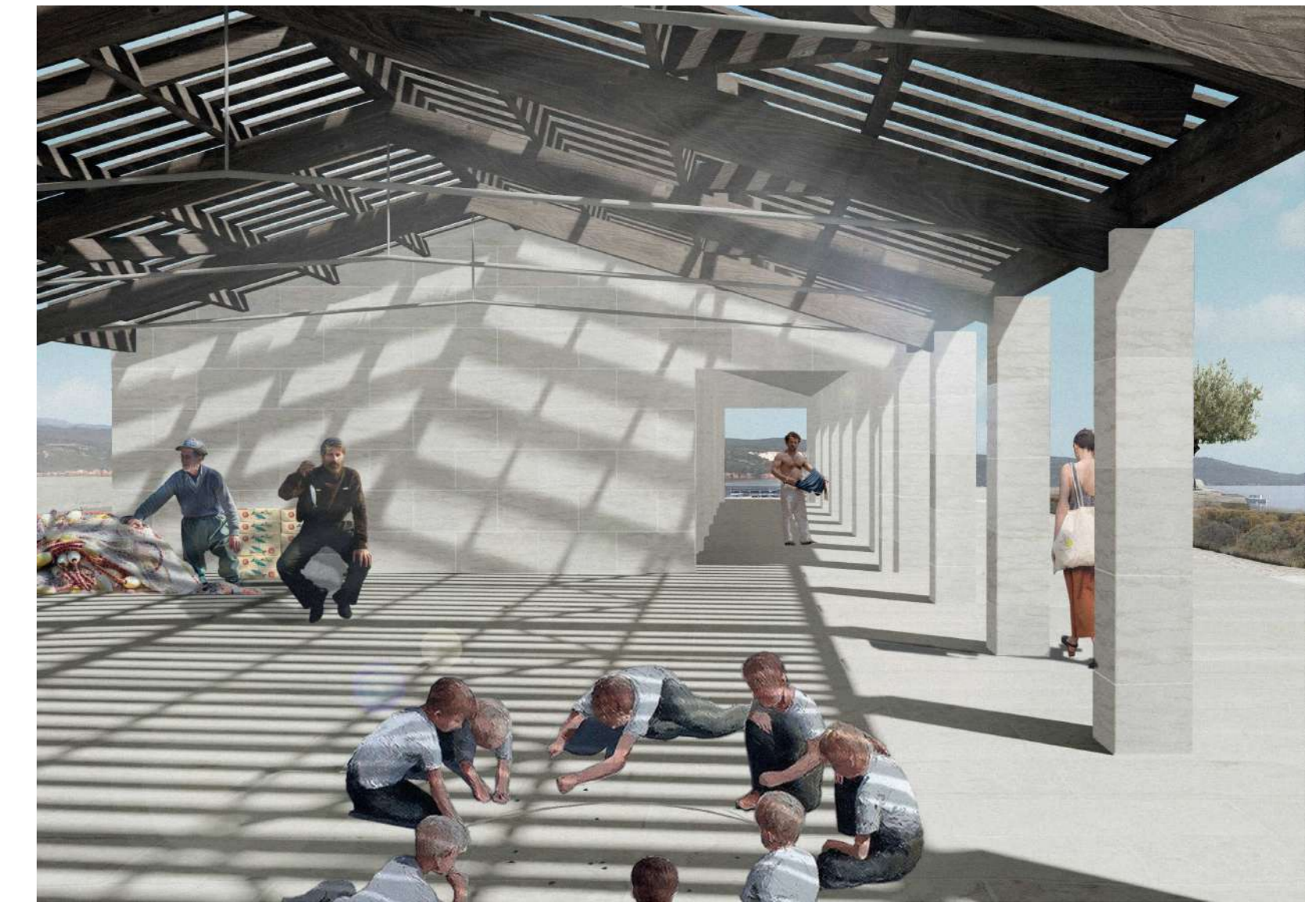
1. Mur pignon, Pierre calcaire, 60cm
2. Mur de façade, Pierre calcaire, 65cm
3. Menuiserie bois, Pin lariccio, 220cm
4. Menuiserie bois battante, Pin lariccio, 100cm.

Blocs servants

5. Cloisonnement bois, Pin lariccio, 15cm
6. Plan de travail bois, Pin lariccio
7. Bouche d'extraction d'air
8. Sortie extraction d'air de toiture, Acier galvanisé.

Toiture

9. Arbalétrier bois, Pin lariccio, 30x15cm
10. Panne filante bois, Pin lariccio 26x10cm
11. Plaquette d'isolation végétale, Posidonie, 26cm
12. Linteau et contre linteau Bois
13. Revêtement de toiture, Pierre calcaire, 6cm.



Coupe transversale

Élévations



Les équipements publics

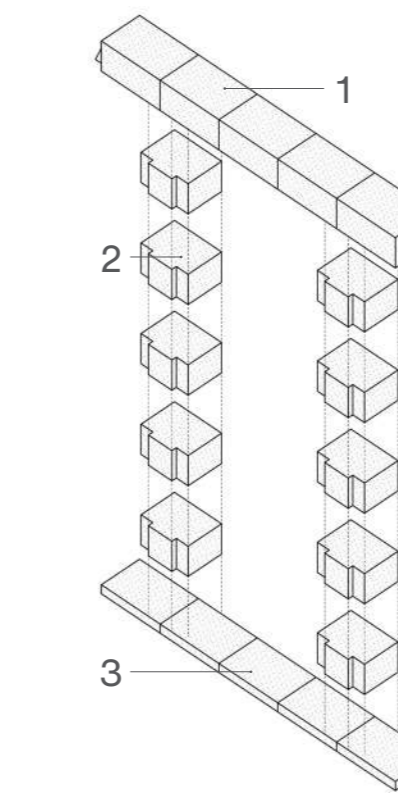


Les hébergements



L'Office de l'Environnement Corse

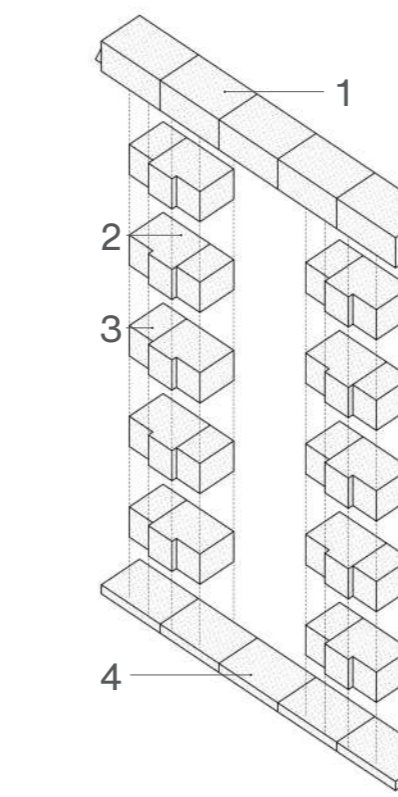
Type de modénature de pierre



1. Linteau
1.100 x 50 x 65 (x5)

2. Mur
2.80x50x65cm (x10)

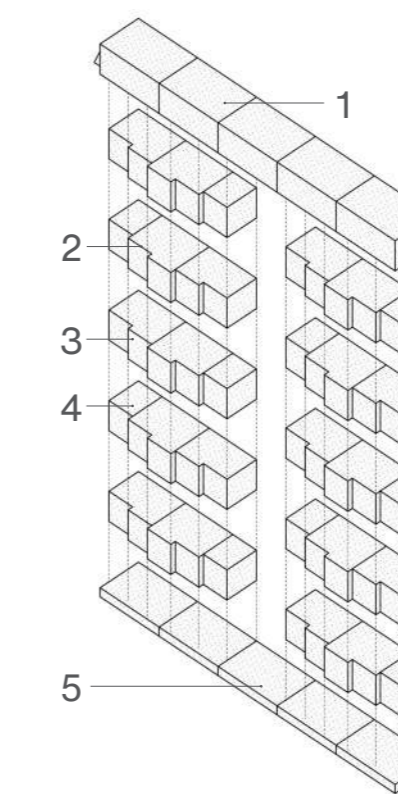
3. Soubassement
3.100 x 15 x 65 (x5)



1. Linteau
1.100 x 50 x 65 (x5)

2. Mur
2.80x50x65cm (x10)
3.40x50x57,5cm (x10)

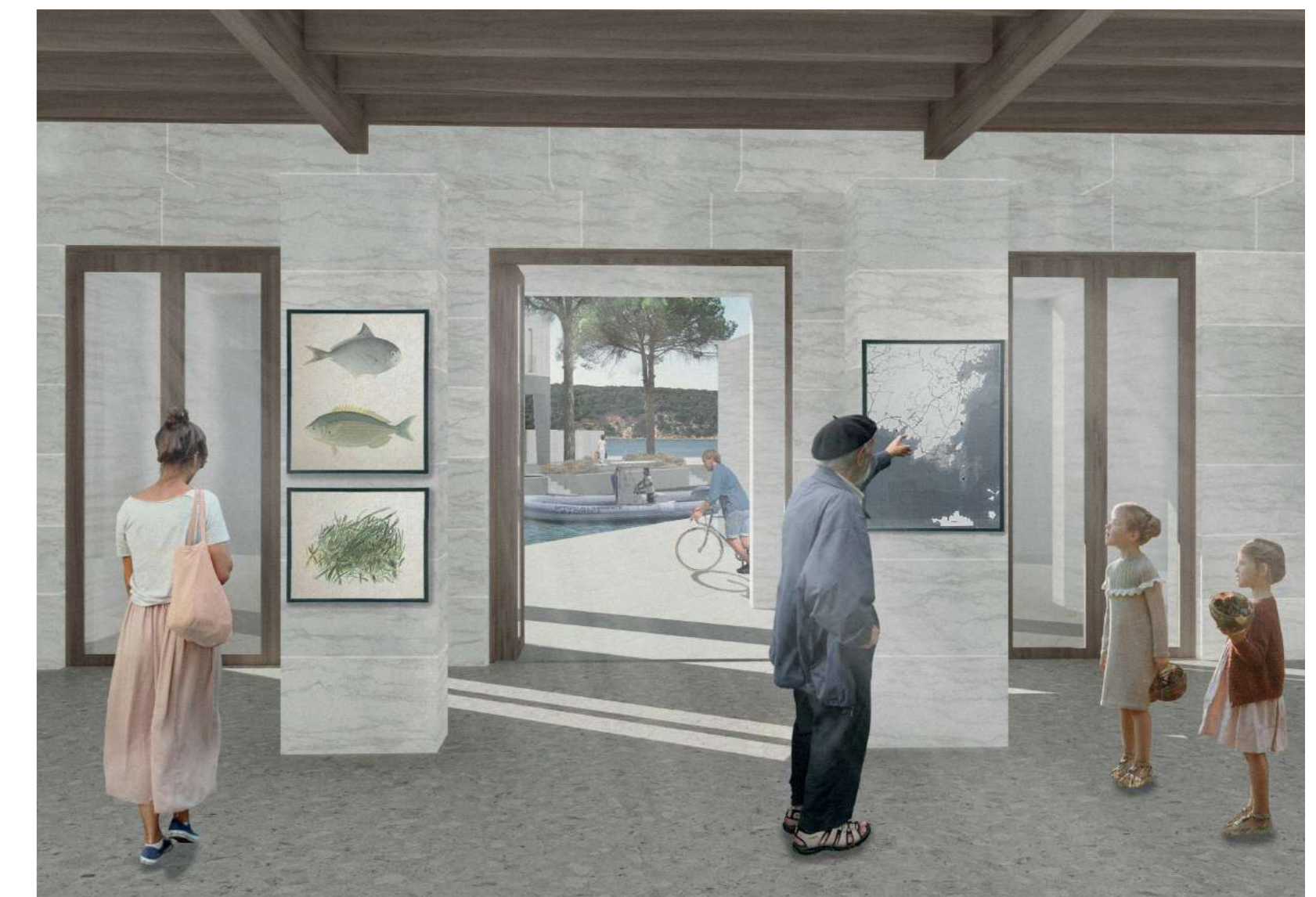
4. Soubassement
4.100 x 15 x 65 (x5)



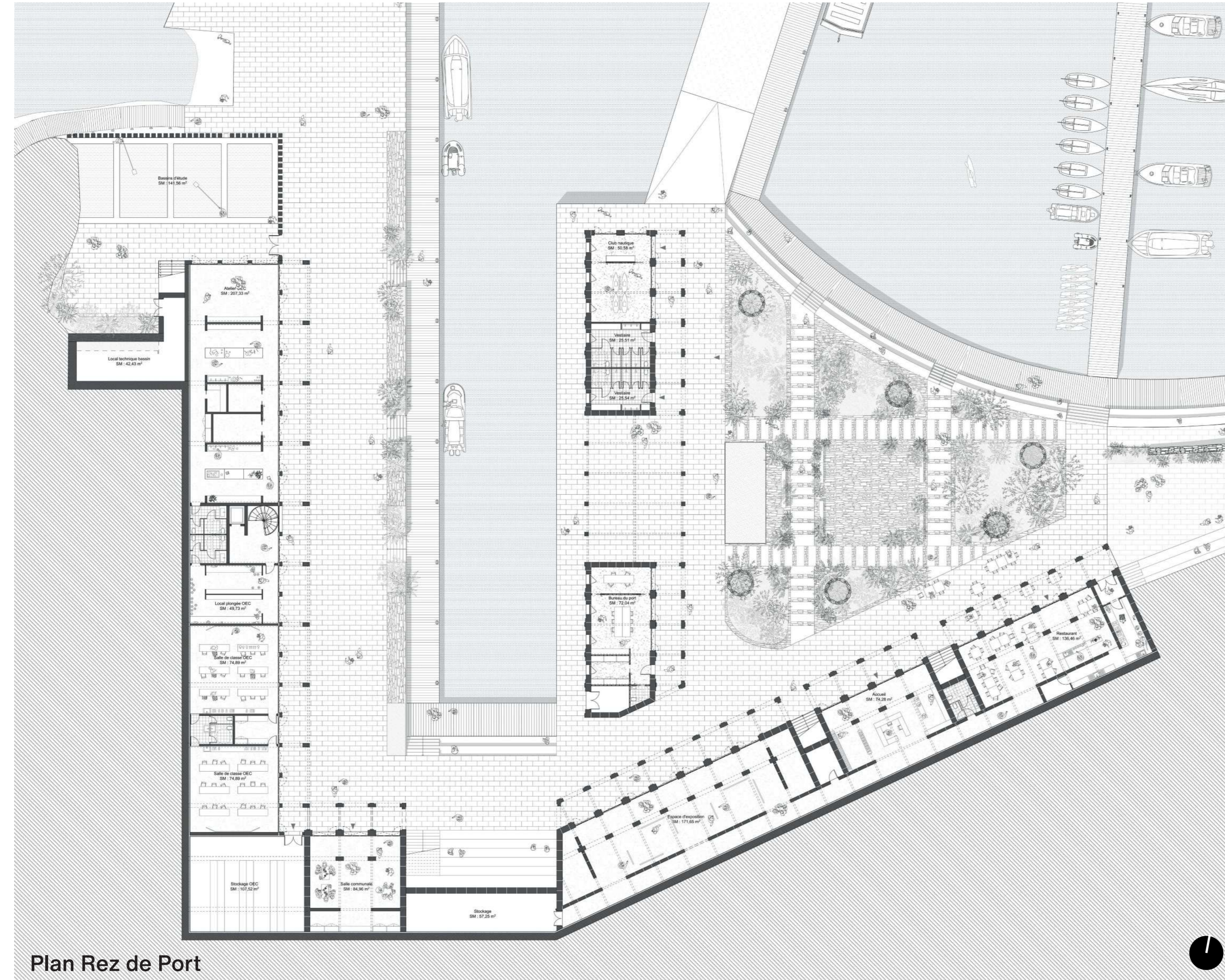
1. Linteau
1.100 x 50 x 65 (x5)

2. Mur
2.80x50x65cm (x10)
3.80x50x57,5cm (x10)
4.40x50x50cm (x10)

5. Soubassement
5.100 x 15 x 65 (x5)



Plan Rez de Route



Plan Rez de Port