

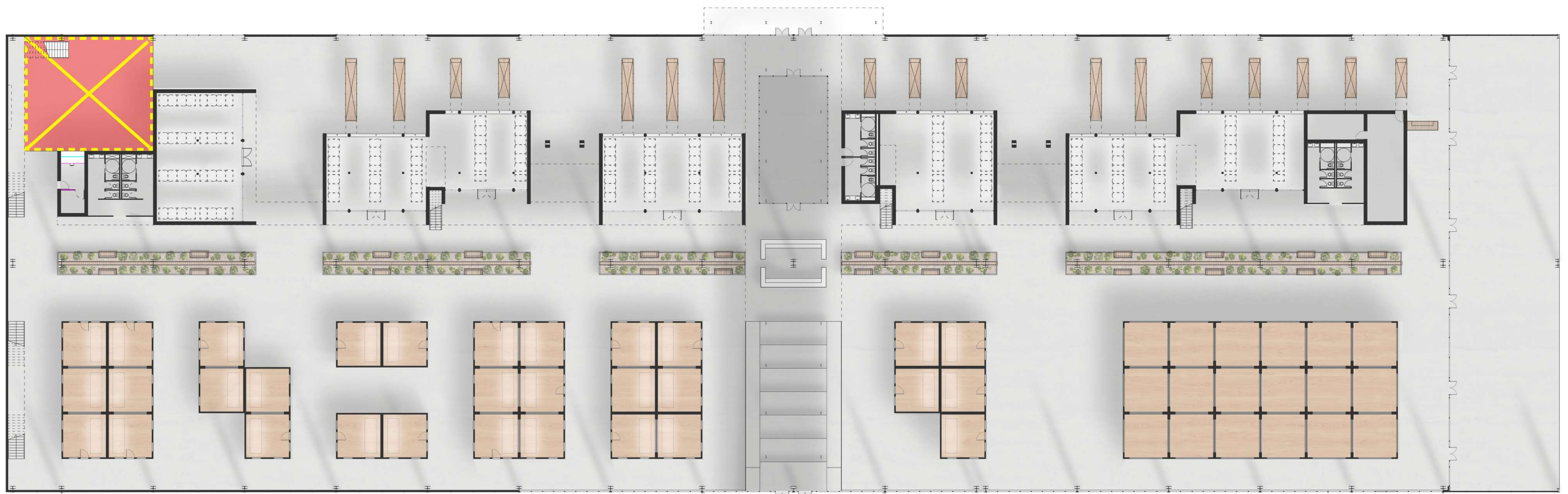
# PROJET ARCHITECTURAL : S'INSPIRER DU PASSÉ POUR FORGER LE FUTUR

D'UNE PRODUCTION INDUSTRIELLE À UNE PRODUCTION ARTISANALE, UN NOUVEAU LIEU D'EXPÉRIMENTATION AU SERVICE DE LA POPULATION



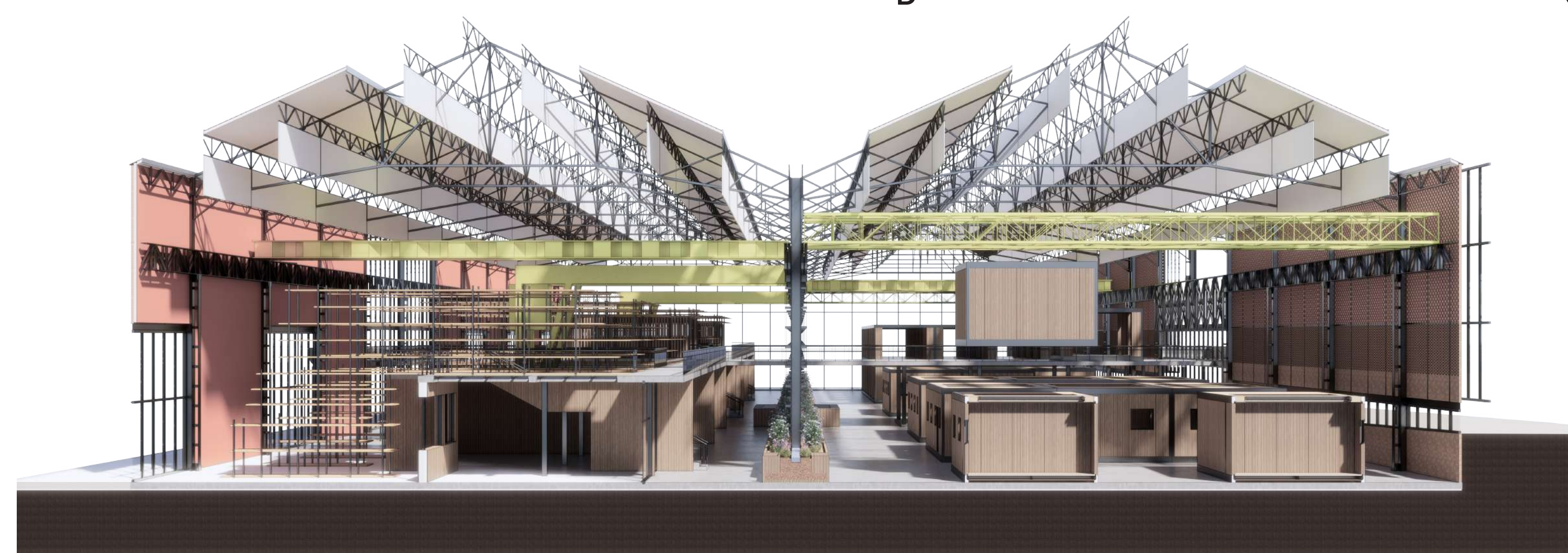
AXONOMÉTRIE DU SITE

1/600e 0m 10m 50m



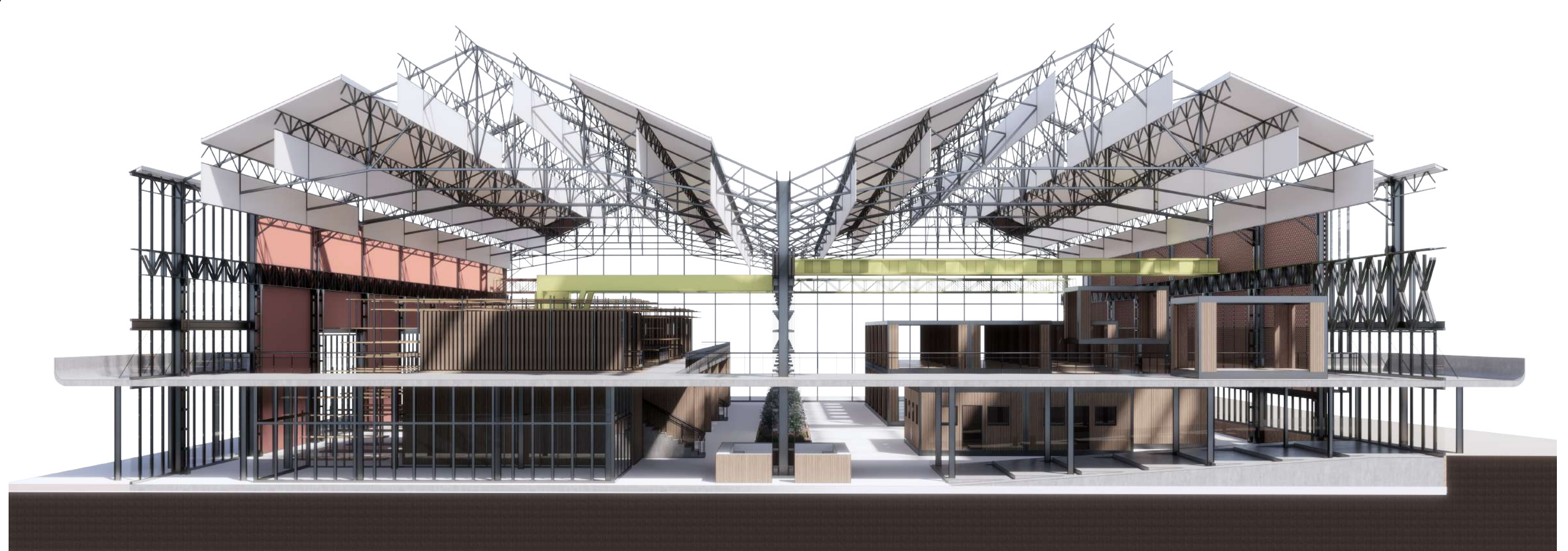
PLAN DE REZ-DE-CHAUSSÉE

1/250e 0m 10m

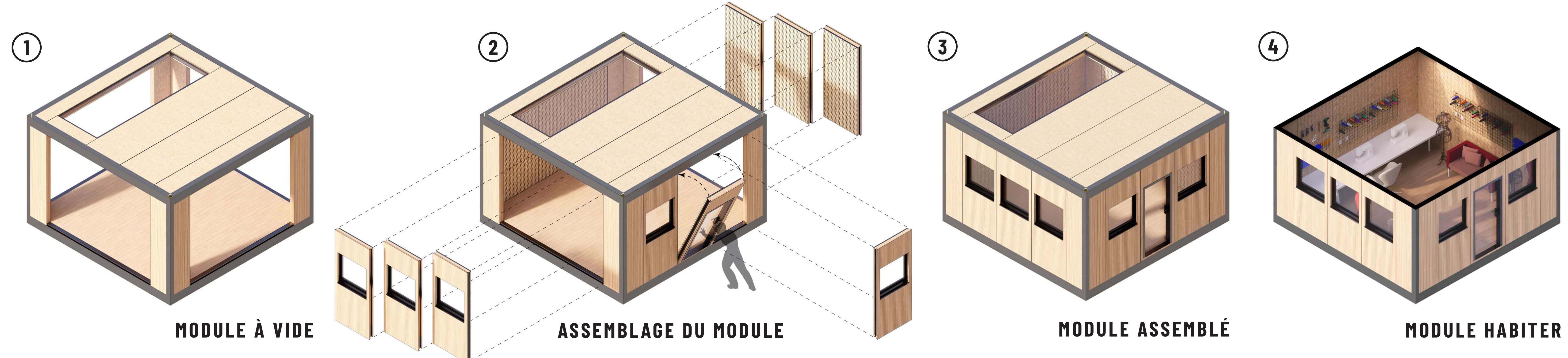


COUPE BB' 1/250e

1/250e 0m 10m



COUPE CC'



MODULE À VIDE

ASSEMBLAGE DU MODULE

MODULE ASSEMBLÉ

MODULE HABITER