

LA PISCINA MIRABILIS AU FIL DE L'EAU • UN PARCOURS ENTRE LAC ET MER

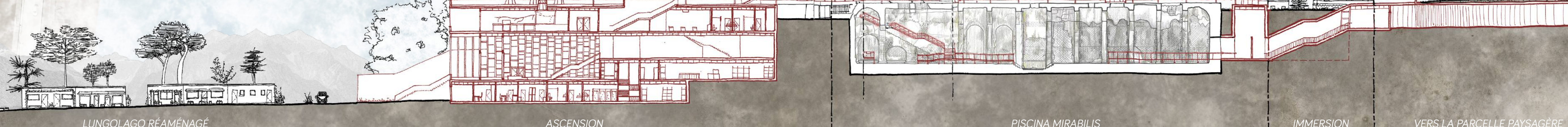
JULIETTE SELINGUE • DE6 TRANS/FORMER L'EXISTANT • DONATO SEVERO, LILA BONNEAU • PFE RECHERCHE • ENSAPVS - IUAV • FÉVRIER 2022

LAC DE MISÈNE

MER TYRRHÉNIENNE

PLAN MASSE ▲
0 5 10 20 m

SÉQUENCES ▼
0 1 5 10 m



LUNGOLAGO RÉAMÉNAGÉ

ASCENSION

entrée du parcours muséographique

PISCINA MIRABILIS

conserver et protéger

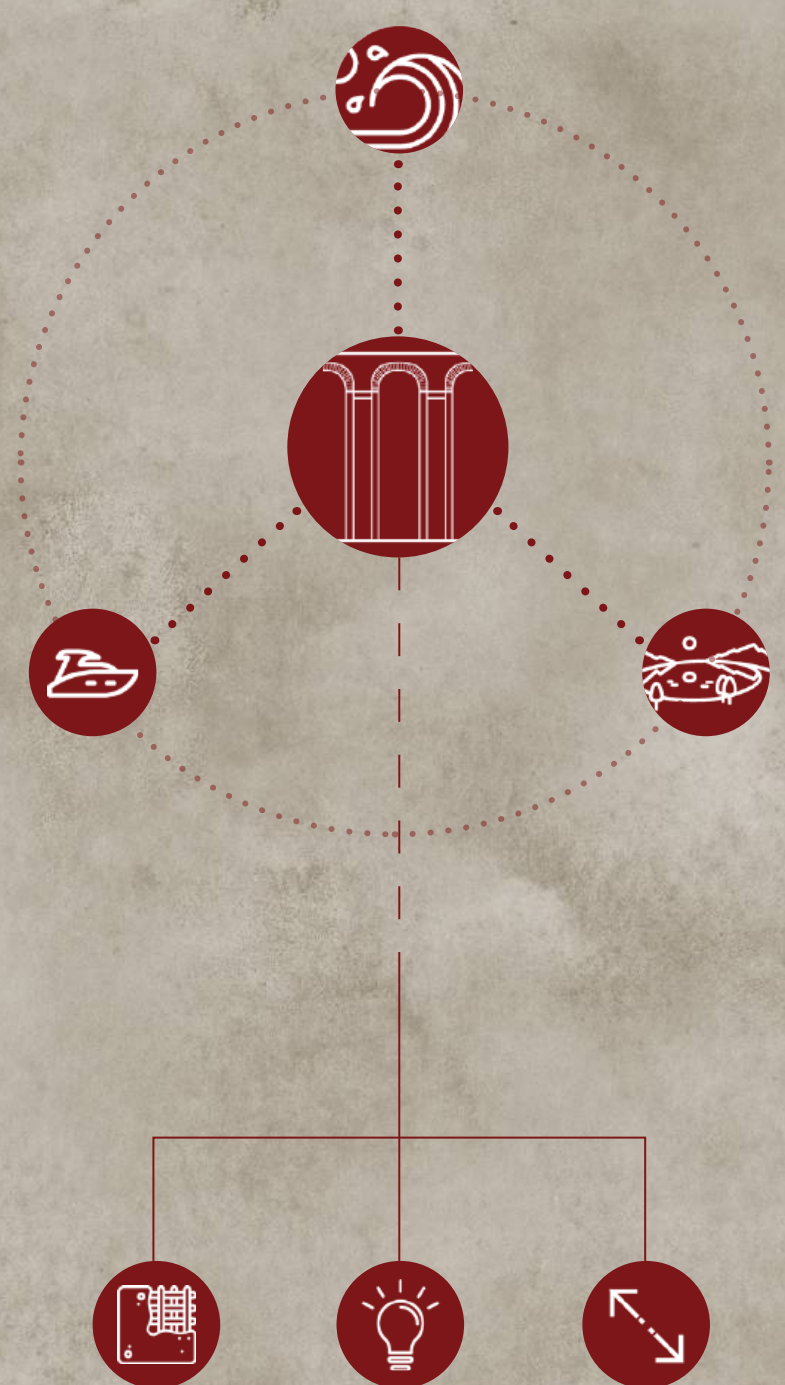
IMMERSION

guider par les sens

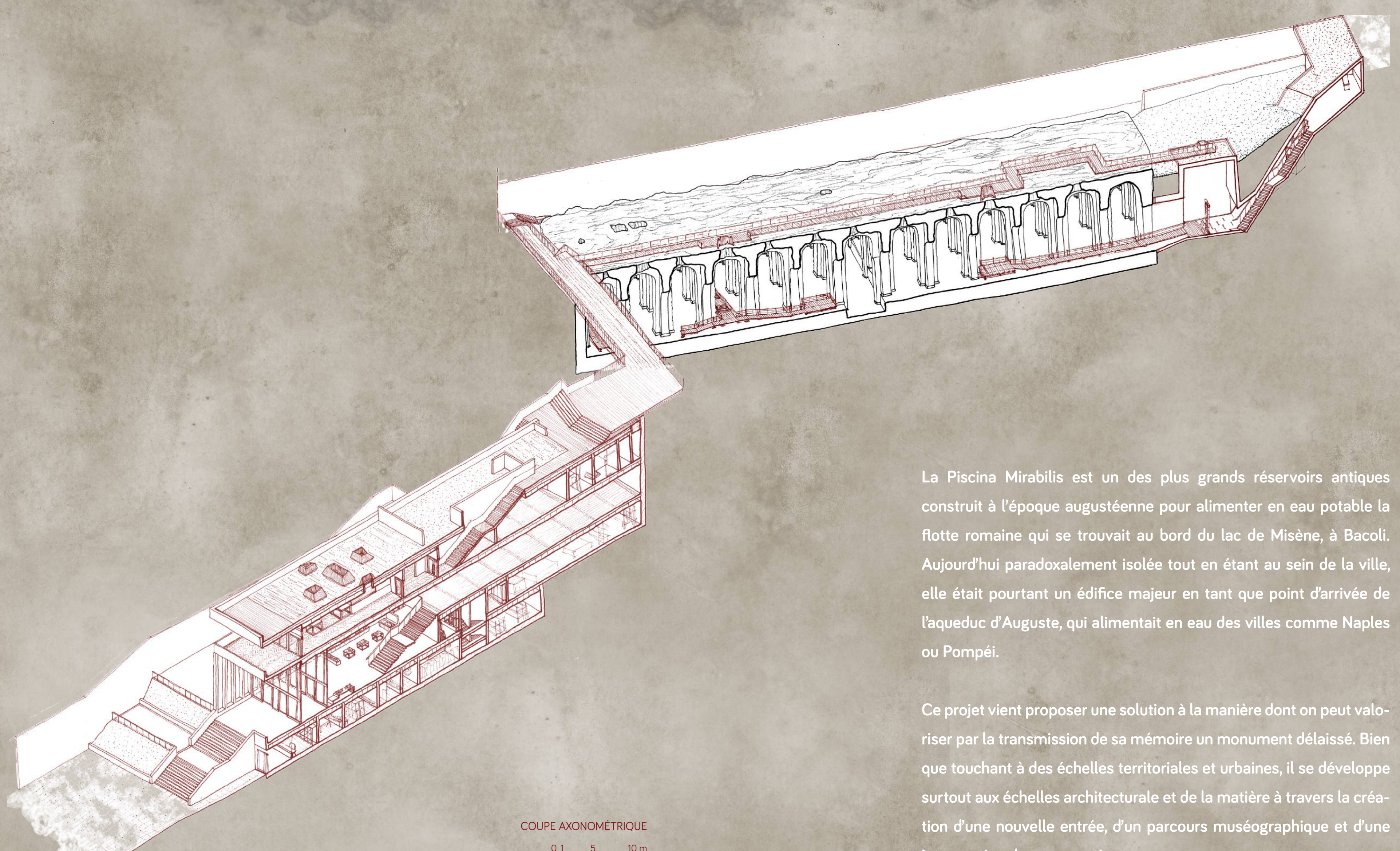
VERS LA PARCELLE PAYSAGÈRE

une faille sur la baie

Raconter la Piscina Mirabilis
par un parcours urbain et paysager
reliant le port, le lac de Misène et la vue sur la baie de Naples



Transmettre cette mémoire de l'eau
à travers trois dispositifs :
la matière, la lumière, les dilatations et compressions



COUPE AXONOMETRIQUE
0 1 5 10 m

La Piscina Mirabilis est un des plus grands réservoirs antiques construits à l'époque augustéenne pour alimenter en eau potable la flotte romaine qui se trouvait au bord du lac de Misène, à Bacoli. Aujourd'hui paradoxalement isolée tout en étant au sein de la ville, elle était pourtant un édifice majeur en tant que point d'arrivée de l'aqueduc d'Auguste, qui alimentait en eau des villes comme Naples ou Pompéi.

Ce projet vient proposer une solution à la manière dont on peut valoriser par la transmission de sa mémoire un monument délaissé. Bien que touchant à des échelles territoriales et urbaines, il se développe surtout aux échelles architecturale et de la matière à travers la création d'une nouvelle entrée, d'un parcours muséographique et d'une intervention de conservation.