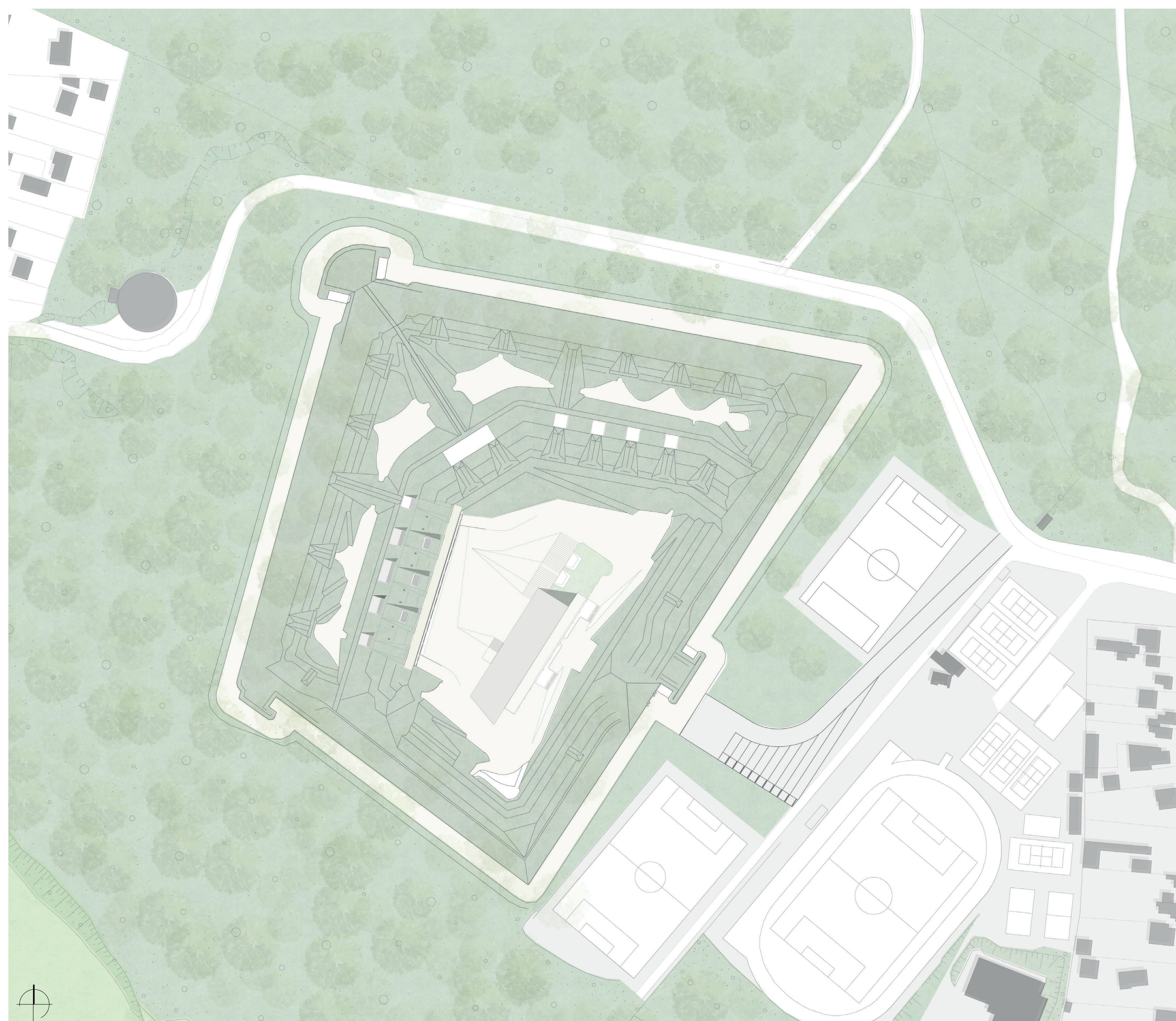


UNE ÉCOLE NICHÉE DANS LE PAYSAGE

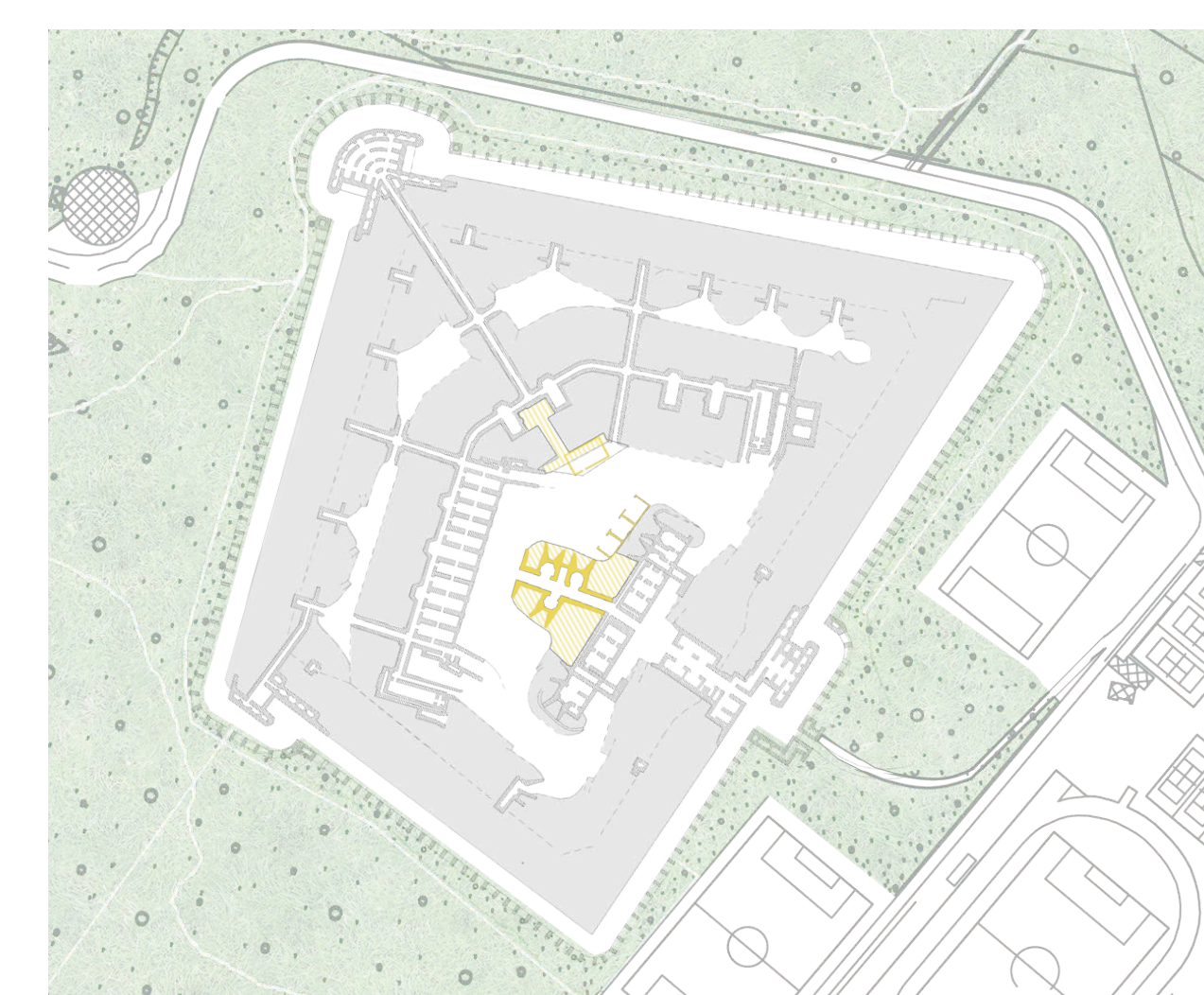
La reconversion du fort de Cormeilles-en-Parisis

CAROLINA FIGUEIREDO

Sous la direction d'Alessandro MOSCA et Anne ROQUEPLO
ENSA Paris Val-de-Seine - Juillet 2021



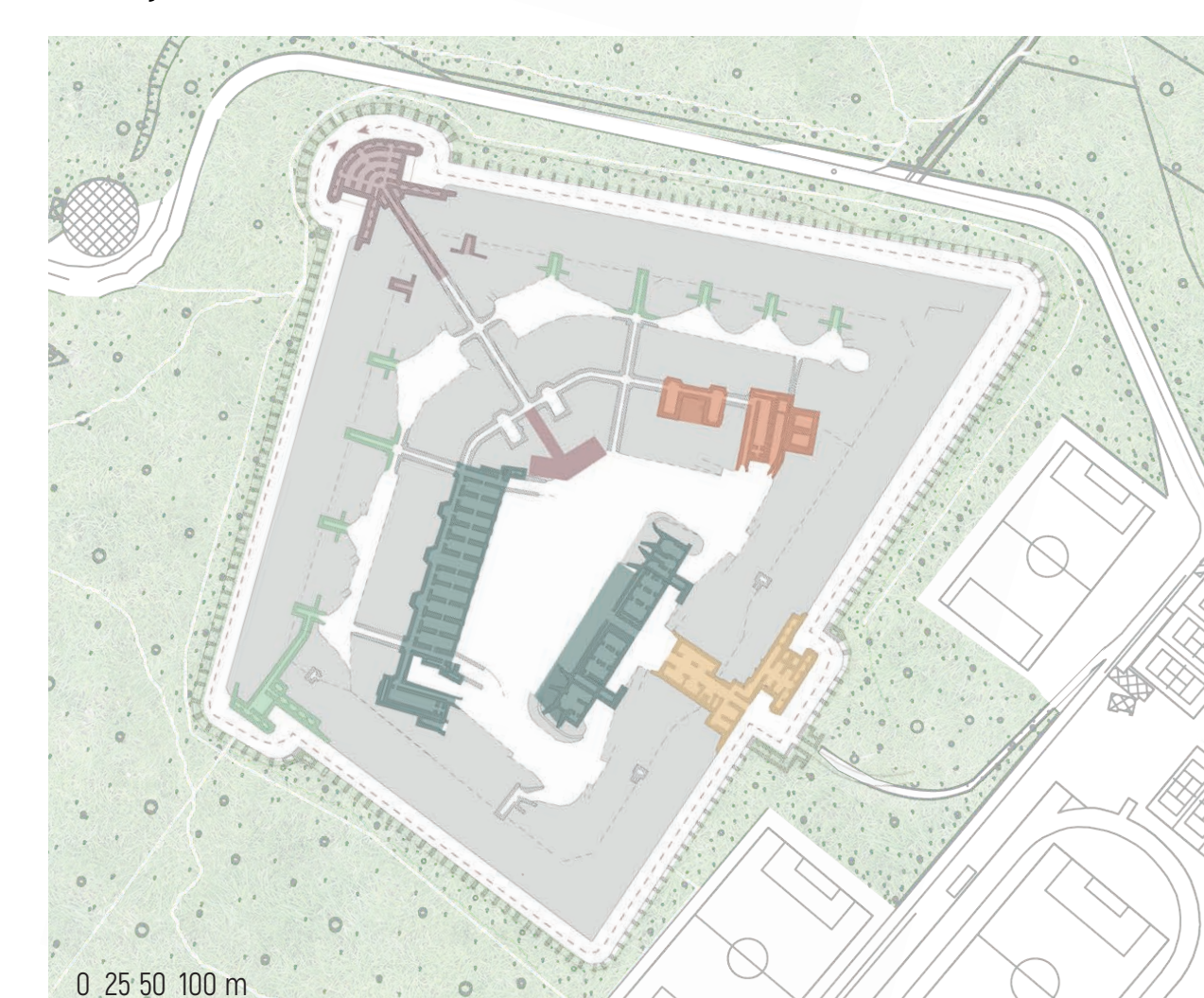
Plan masse



Les démolitions

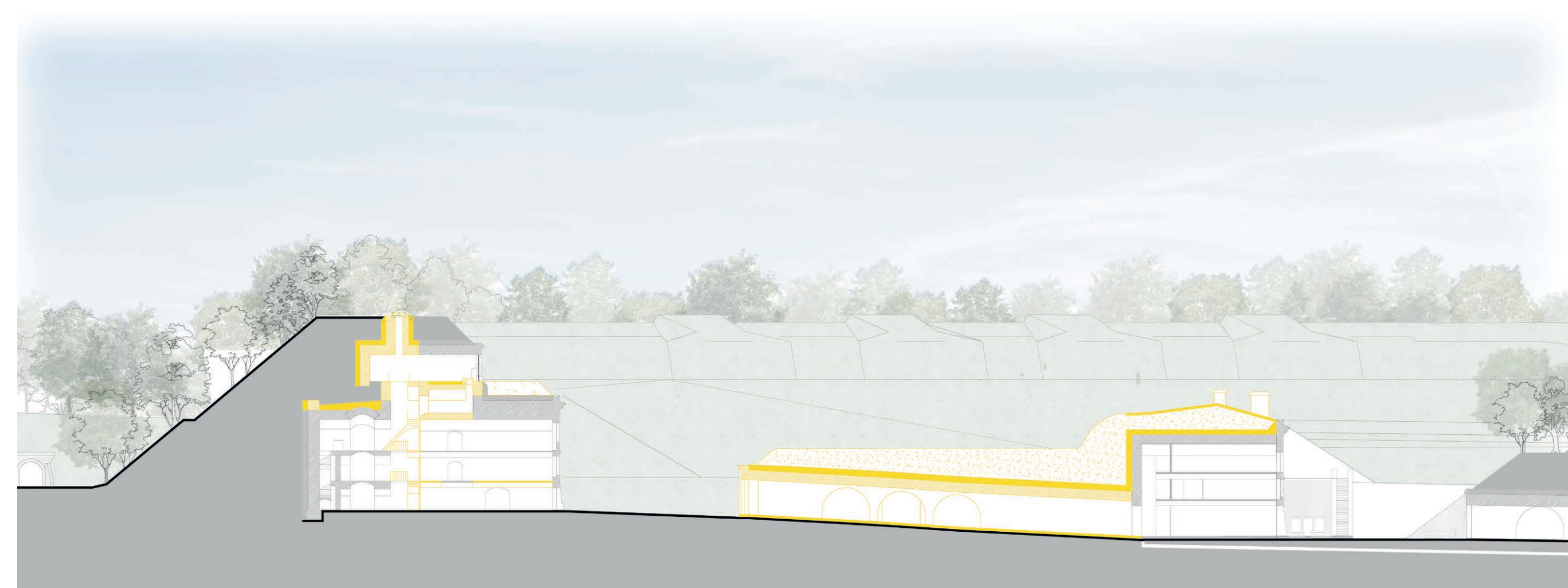


Les ajouts

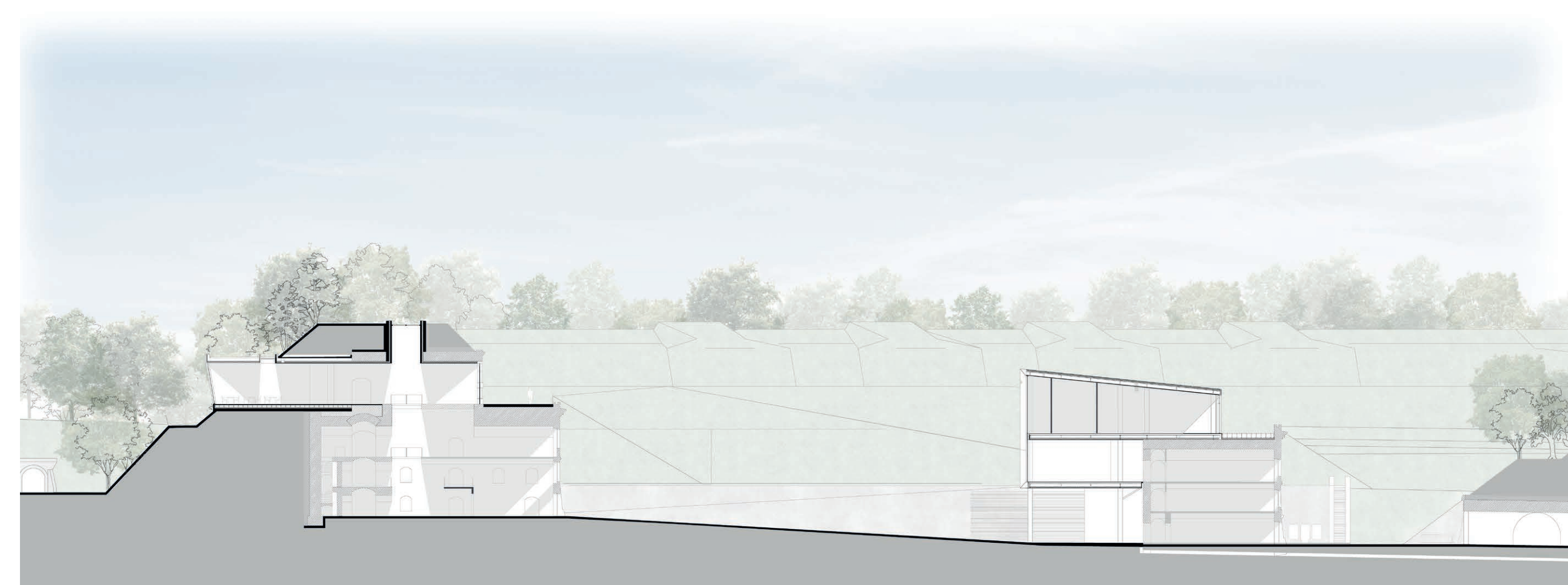


Un programme qui renforce la vocation agricole du territoire

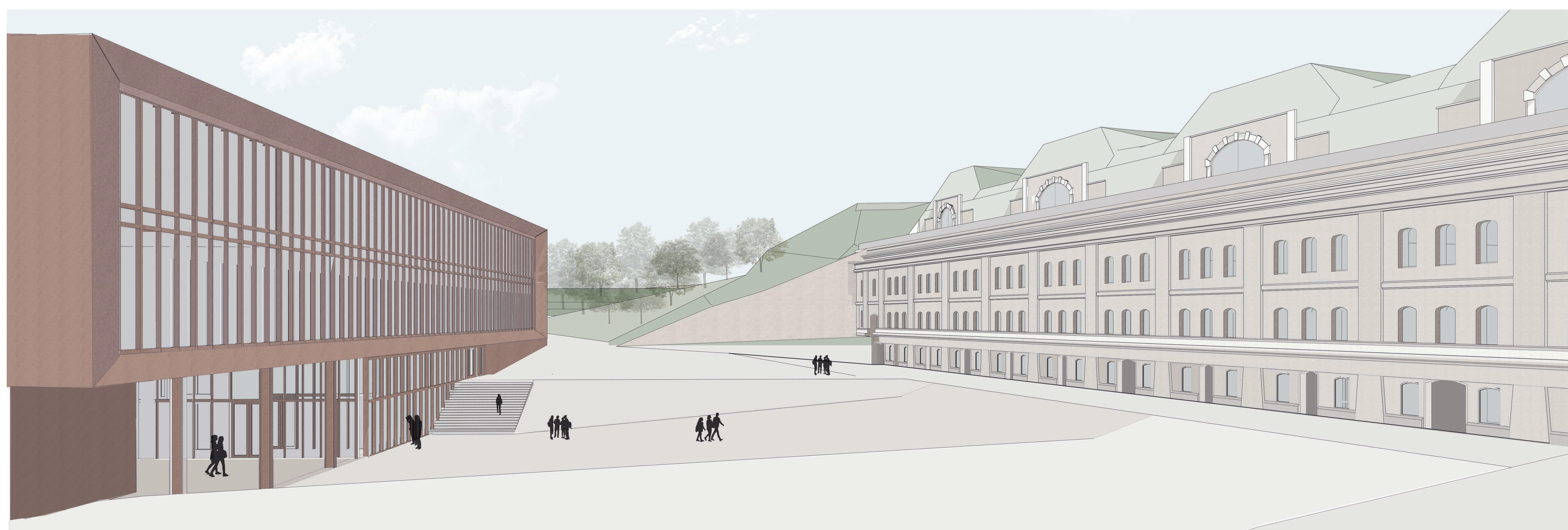
- | | | |
|--|----------------------------------|------------------------------|
| Lycée d'enseignement agricole
9 500 m ² dont 1 500 m ² pour un
centre de recherche | Musée
1 500 m ² | Entrée
555 m ² |
| Cultures souterraines
460 m ² | Ateliers
1 150 m ² | |



Coupe transversale - démolition



Coupe transversale - projet



Vue sur le nouveau cœur du fort