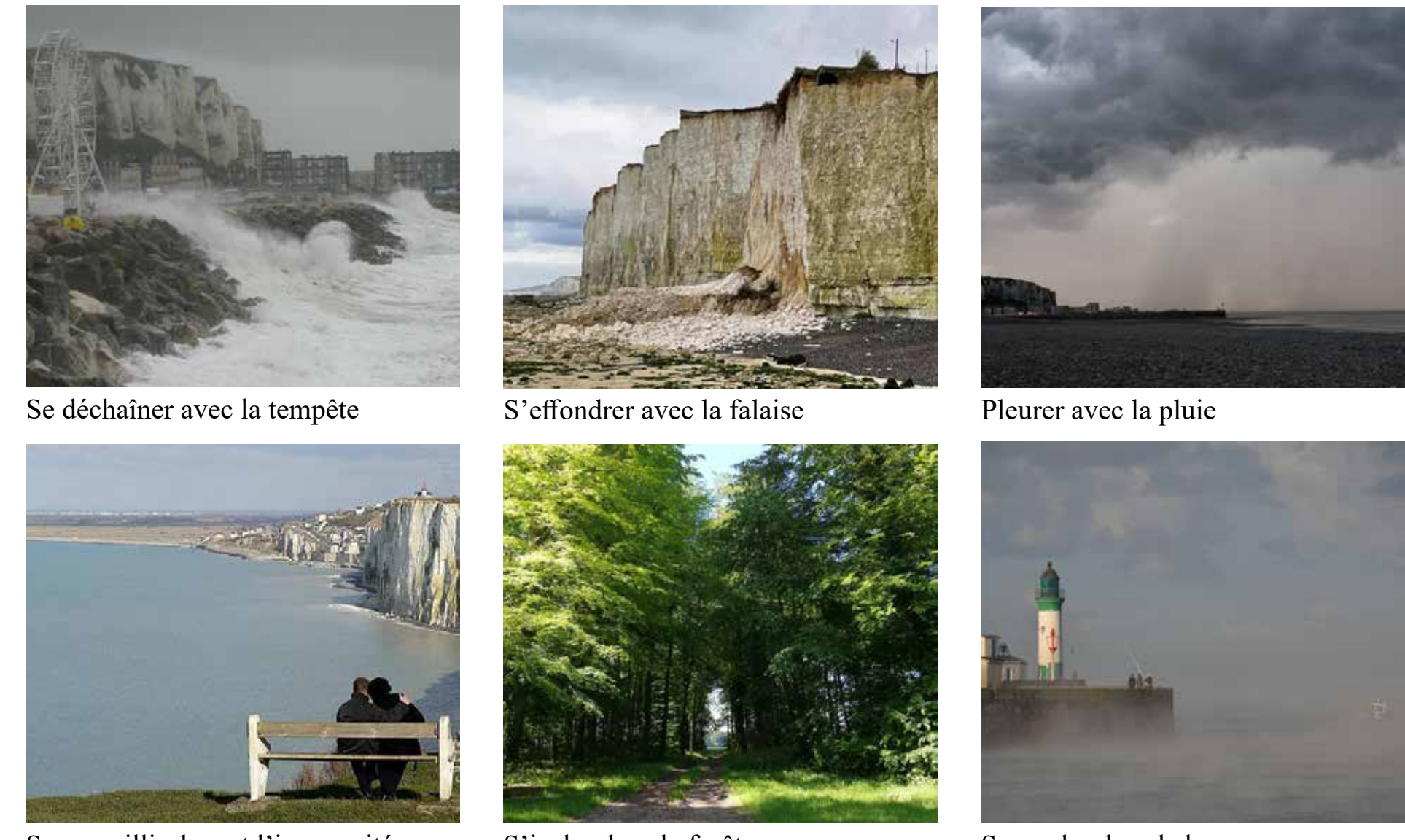


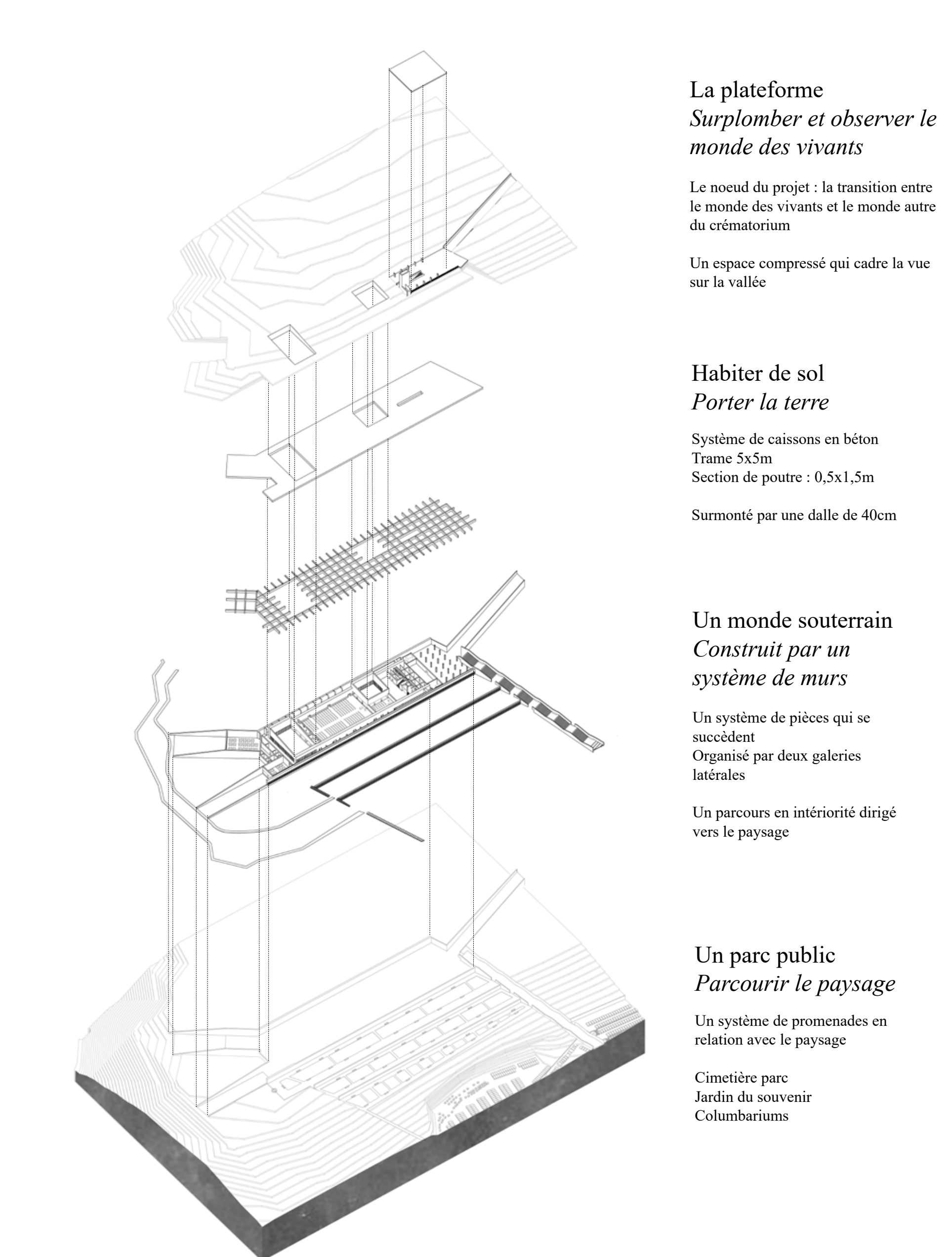
Les Villes Soeurs, un territoire propice à l'expression du deuil



L'équipement funéraire, un grand lieu de la ville



L'escalier, un monument du paysage



La plateforme
Surplomber et observer le monde des vivants

Le nœud du projet : la transition entre le monde des vivants et le monde autre du crématorium

Un espace compressé qui cadre la vue sur la vallée

Habiter de sol
Porter la terre

Système de caissons en béton
Trame 5x5m
Section de poutre : 0,5x1,5m
Surmonté par une dalle de 40cm

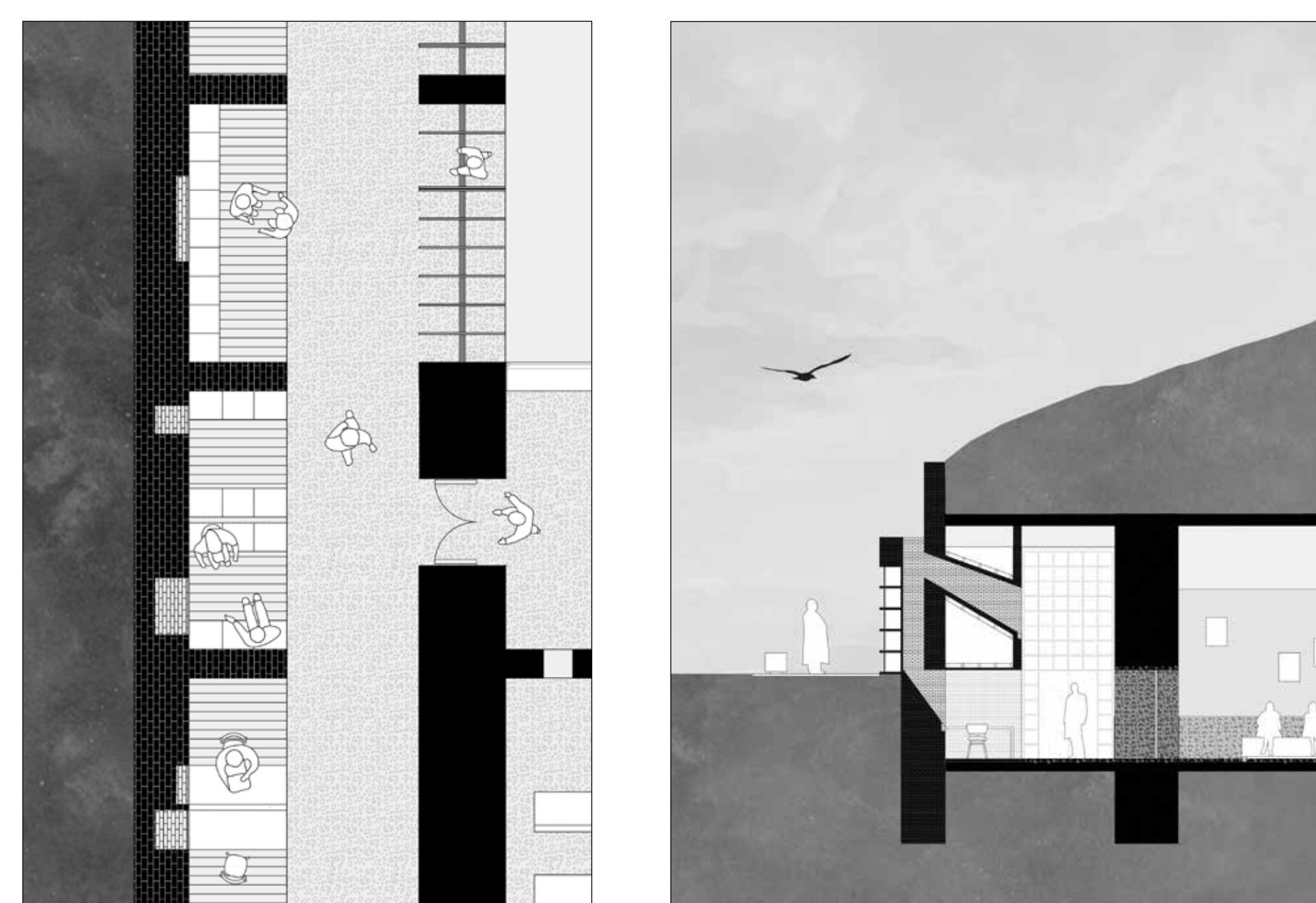
Un monde souterrain
Construit par un système de murs

Un système de pièces qui se succèdent
Organisé par deux galeries latérales
Un parcours en intériorité dirigé vers le paysage

Un parc public
Parcourir le paysage

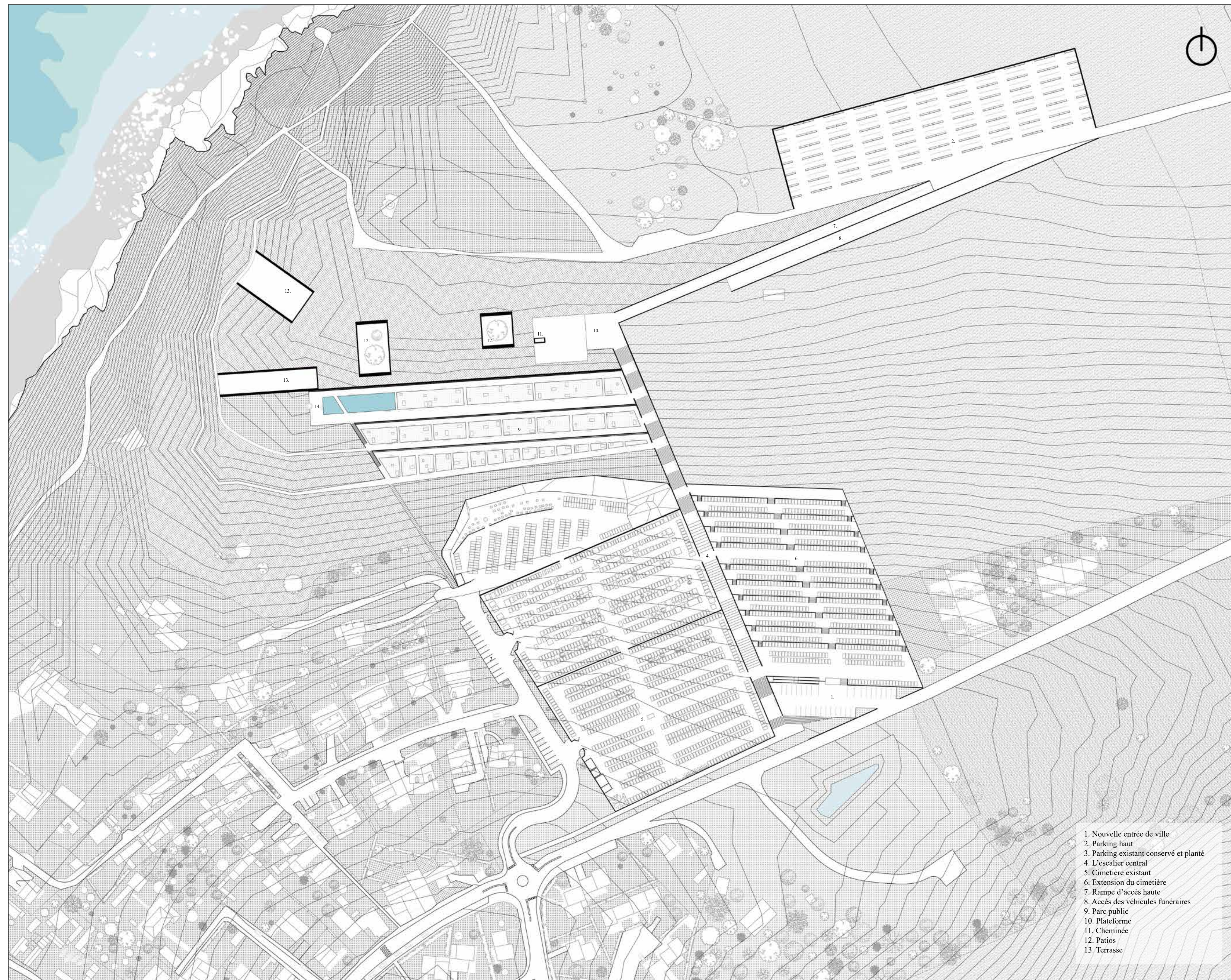
Un système de promenades en relation avec le paysage
Cimetière pays
Jardin du souvenir
Columbariums

La galerie, un seuil symbole des rites de passage

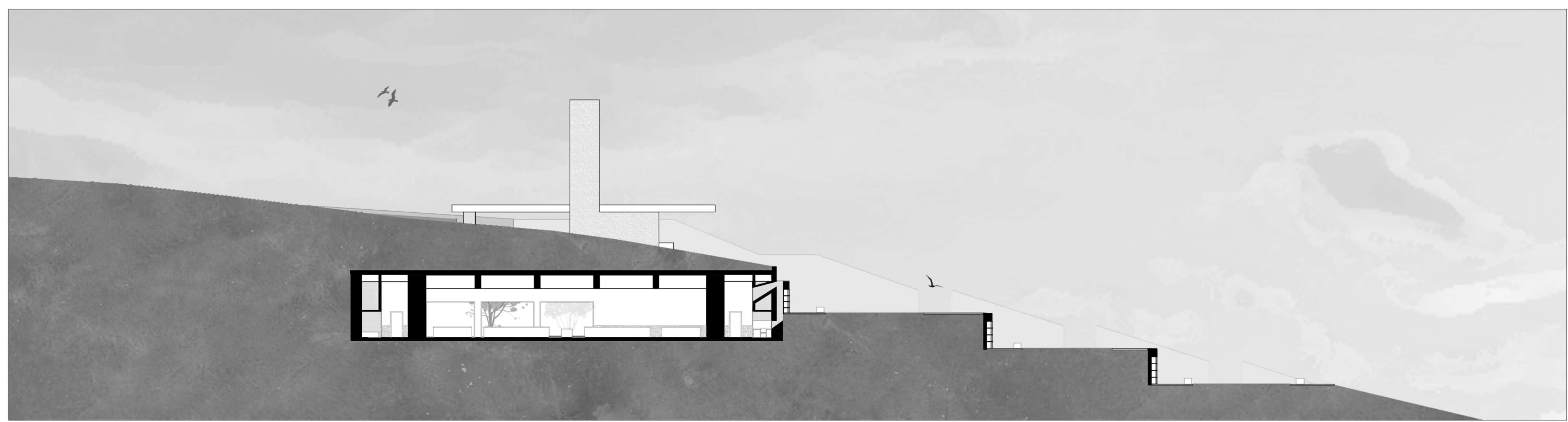


S'isoler dans la galerie

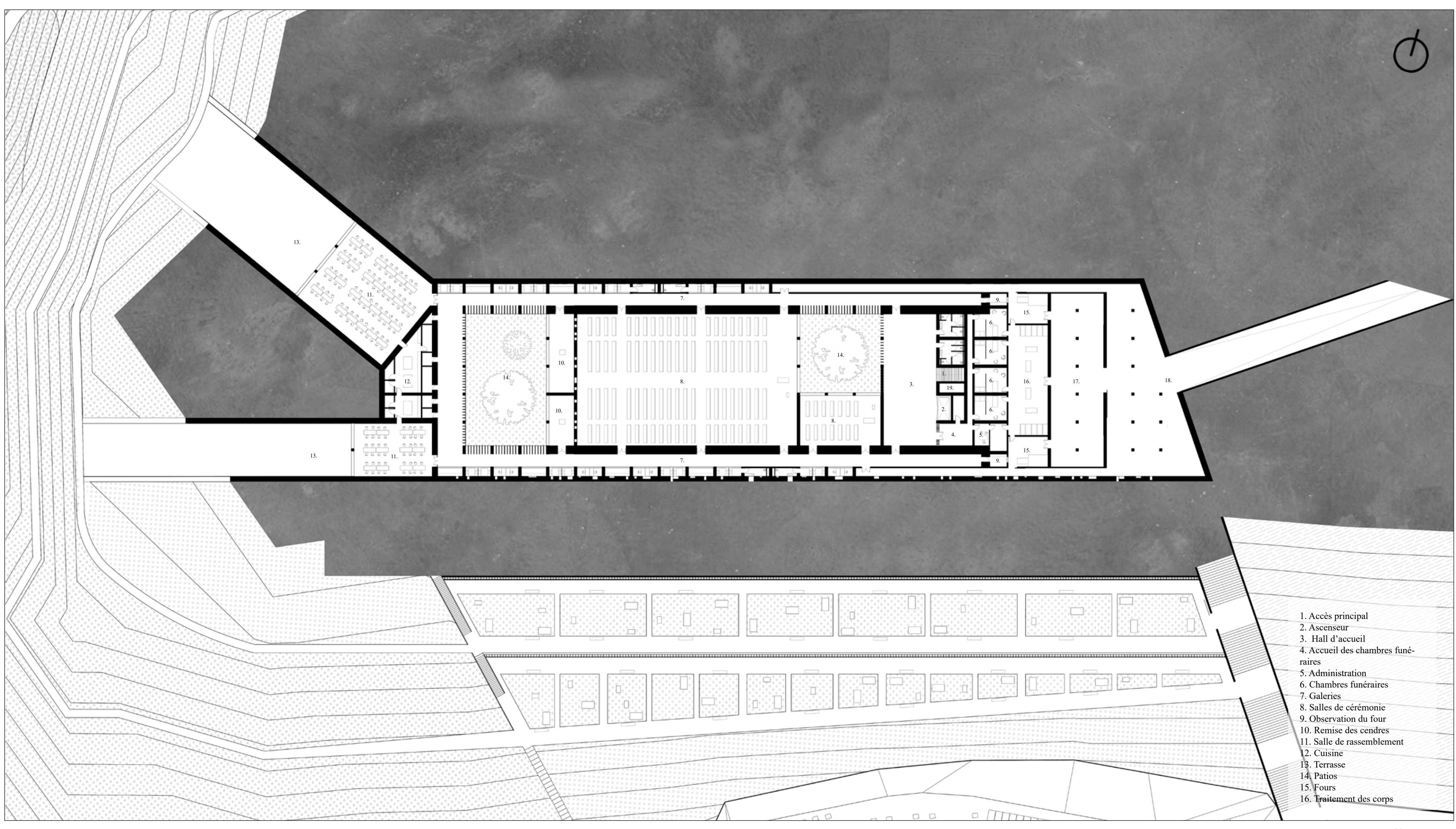
La galerie, un rite de passage



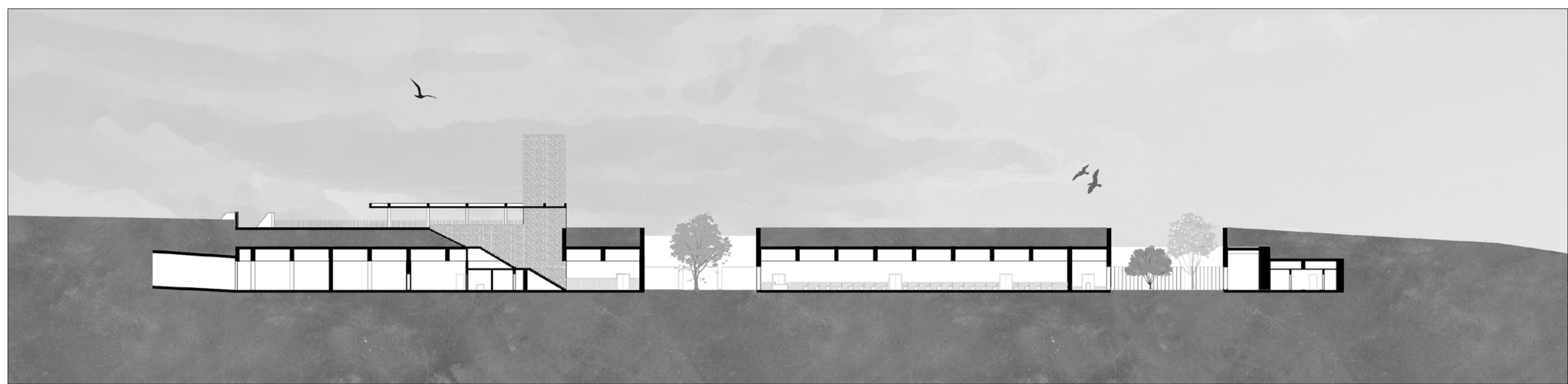
Un parc public en entrée de ville



S'inscrire dans la pente avec un système de restanques



Une intériorité qui se développe en un parcours souterrain



Descendre vers l'espace du crématorium