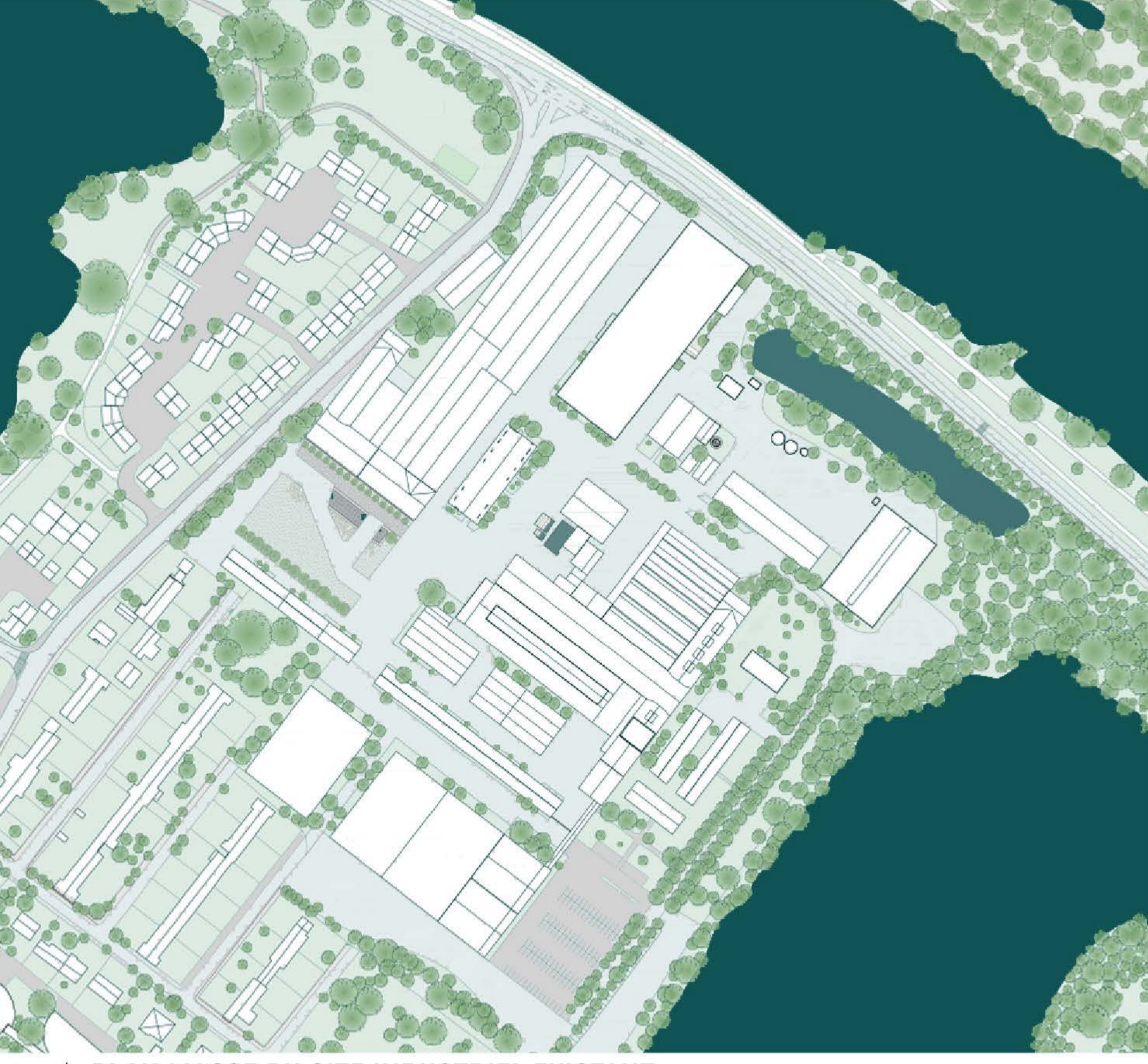
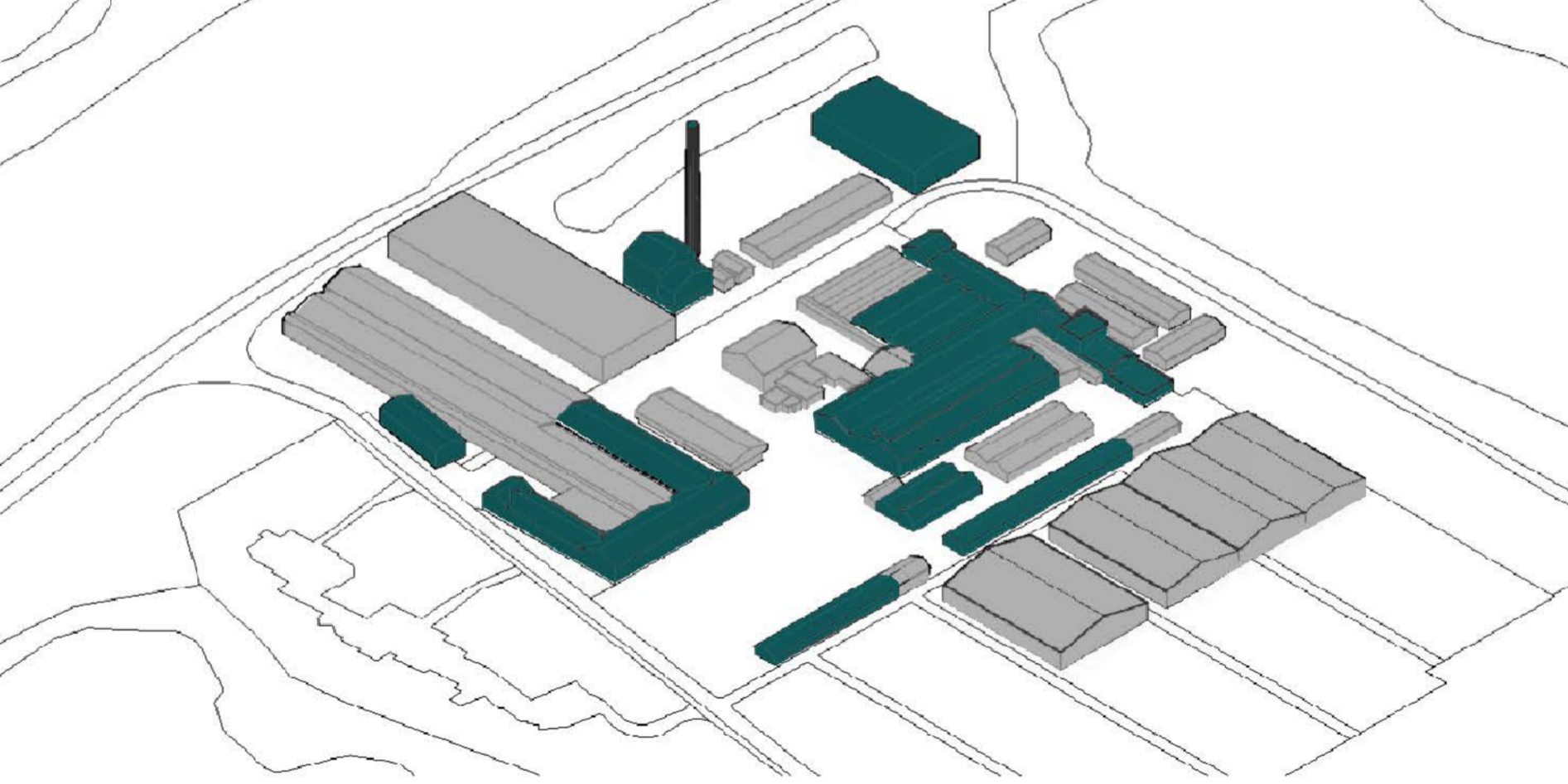


↑ CARTE DU PROGRAMME URBAIN 1:500,000  
5km



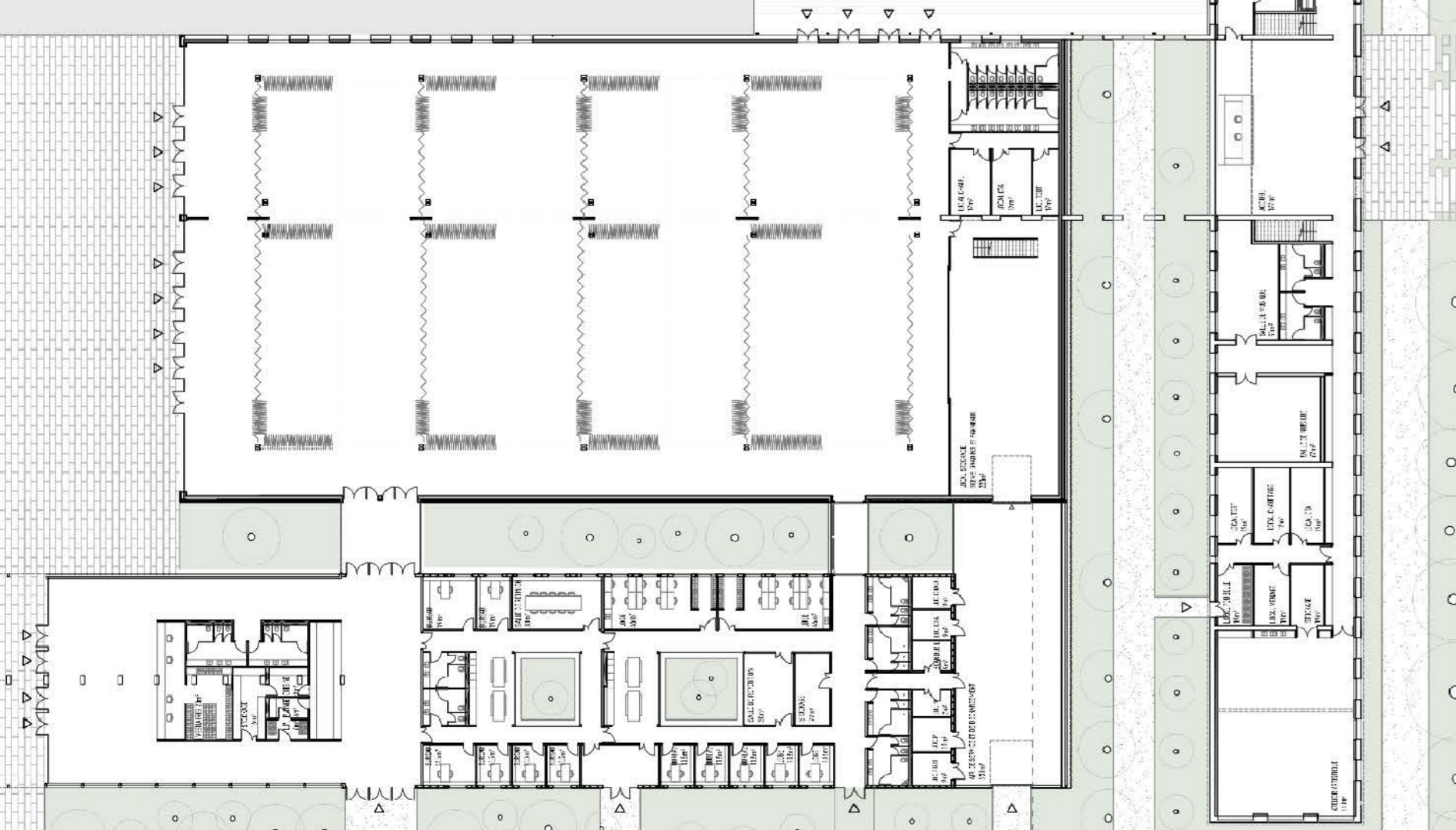
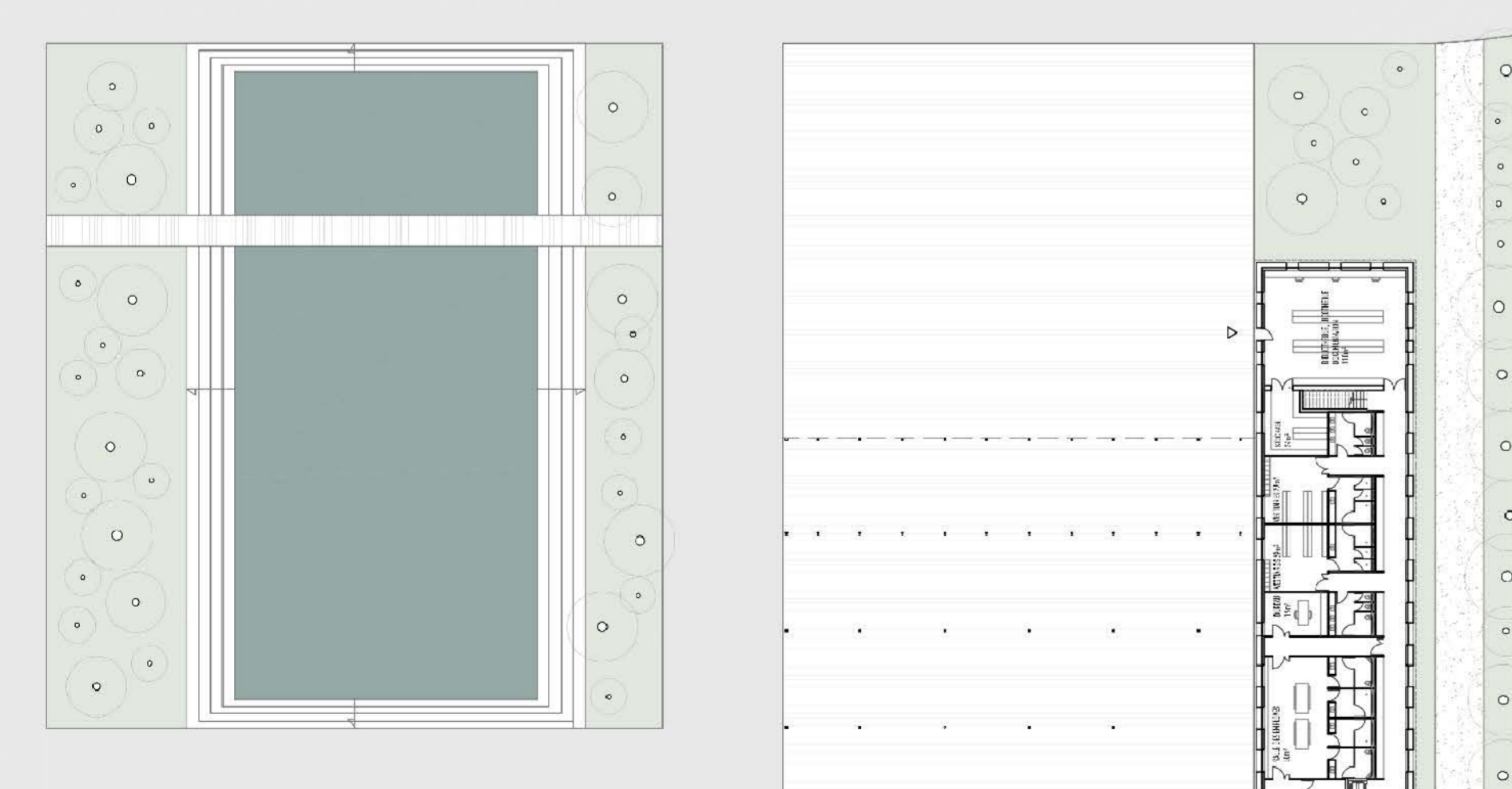
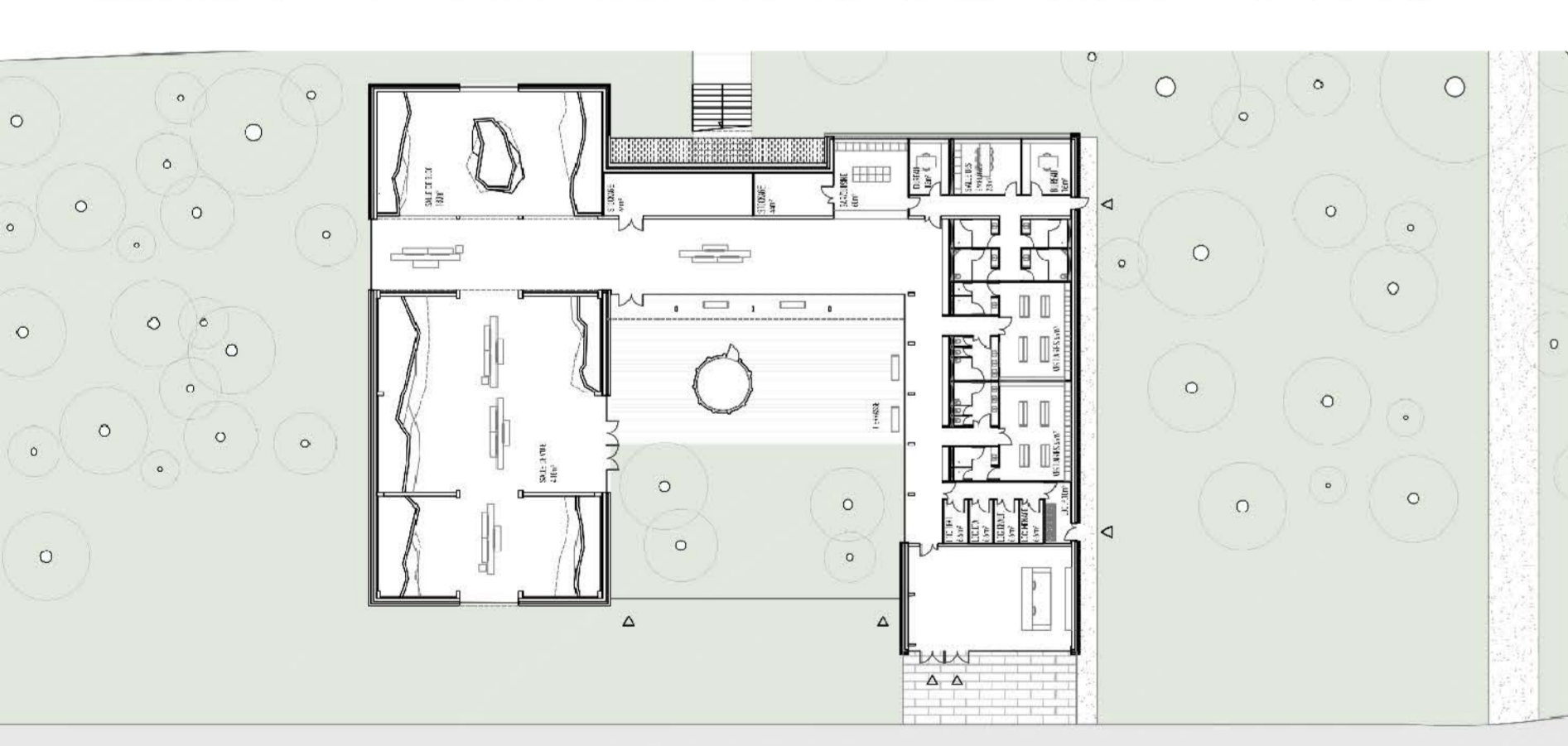
↑ PLAN MASSE DU SITE INDUSTRIEL EXISTANT 1:2000  
200m



DECONSTRUIRE ET REHABILITER



AVANT/APRÈS : DE LA CHAUFFERIE INDUSTRIELLE AU PROGRAMME D'ESCALADE



↑ PLAN DE REZ-DE-CHAUSSÉE 1:500  
50m

# RÉCONCILIATIONS

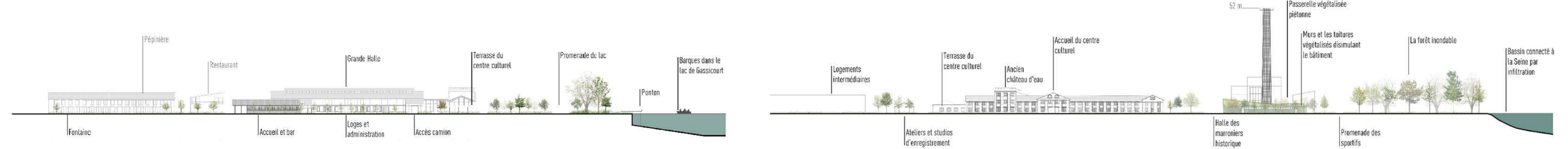
## RÉHABILITATION DU SITE INDUSTRIEL DE GASSICOURT À MANTES-LA-JOLIE

DE Écologies - TNAUE

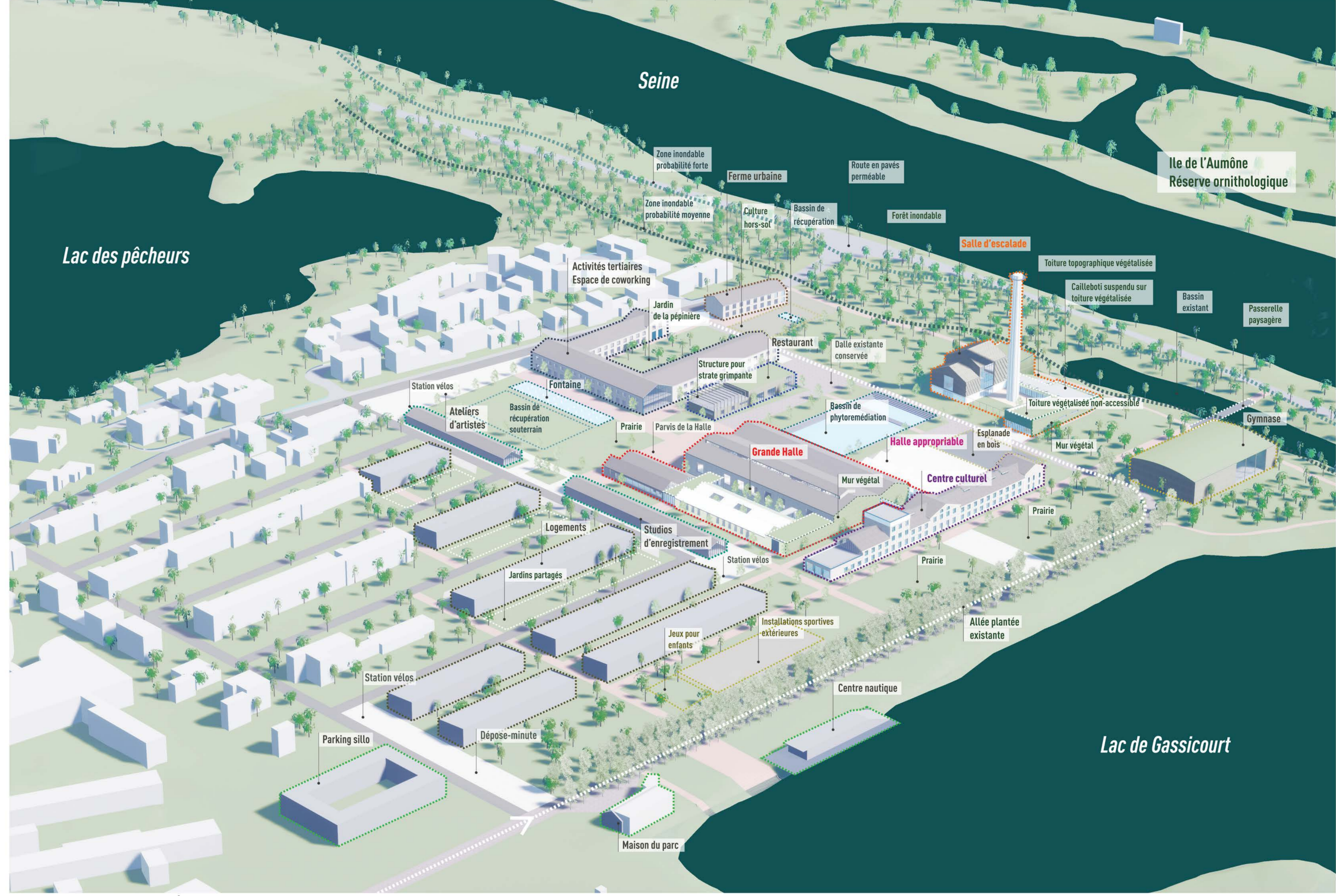
Alix Chaput | Erika Kos | Jazmin Vasquez Gonzales

Sous la direction de Xavier Lagurque | Pierre Léger | Sonia Cortesse Gilles-Antoine Langlois | Antoine Maufay | Vincent Baumann

PROJET DE FIN D'ÉTUDES - 8 JUILLET 2021



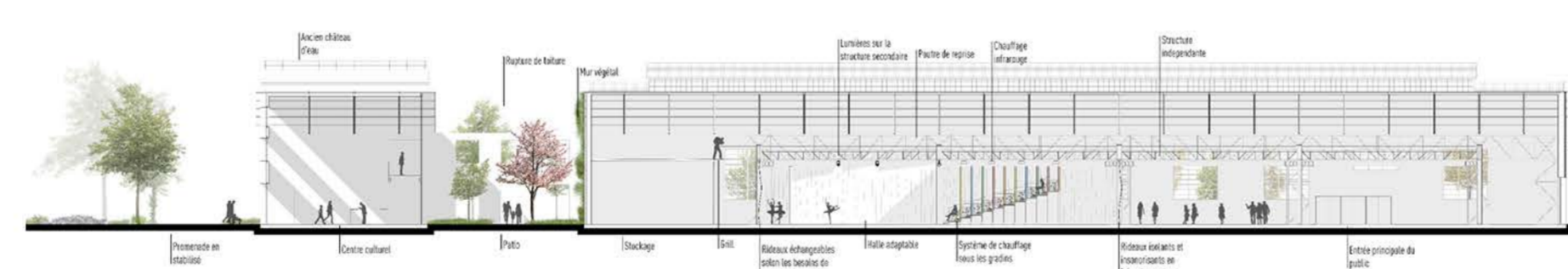
DE NOUVEAUX PAYSAGES  
100m



UN PROGRAMME POUR RÉCONCILER



UN PARC URBAIN ET UN PROGRAMME CULTUREL ET SPORTIF 1:500  
50m



UNE OPPORTUNITÉ ÉVÈNEMENTIELLE AVEC LA CRÉATION DE LA GRANDE HALLE 1:500  
50m



UNE EXTENSION CONTEMPORAINE POUR LES ANNEXES DE LA GRANDE HALLE 1:500  
50m



PERSPECTIVE SUR LE NOUVEAU PROGRAMME D'ESCALADE



PERSPECTIVE DEPUIS LE PARVIS DE LA GRANDE HALLE



PERSPECTIVE INTÉRIEURE DE LA GRANDE HALLE



PERSPECTIVE SUR LA PASSERELLE DU NOUVEAU BASSIN DE PHYTOREMEDIATION