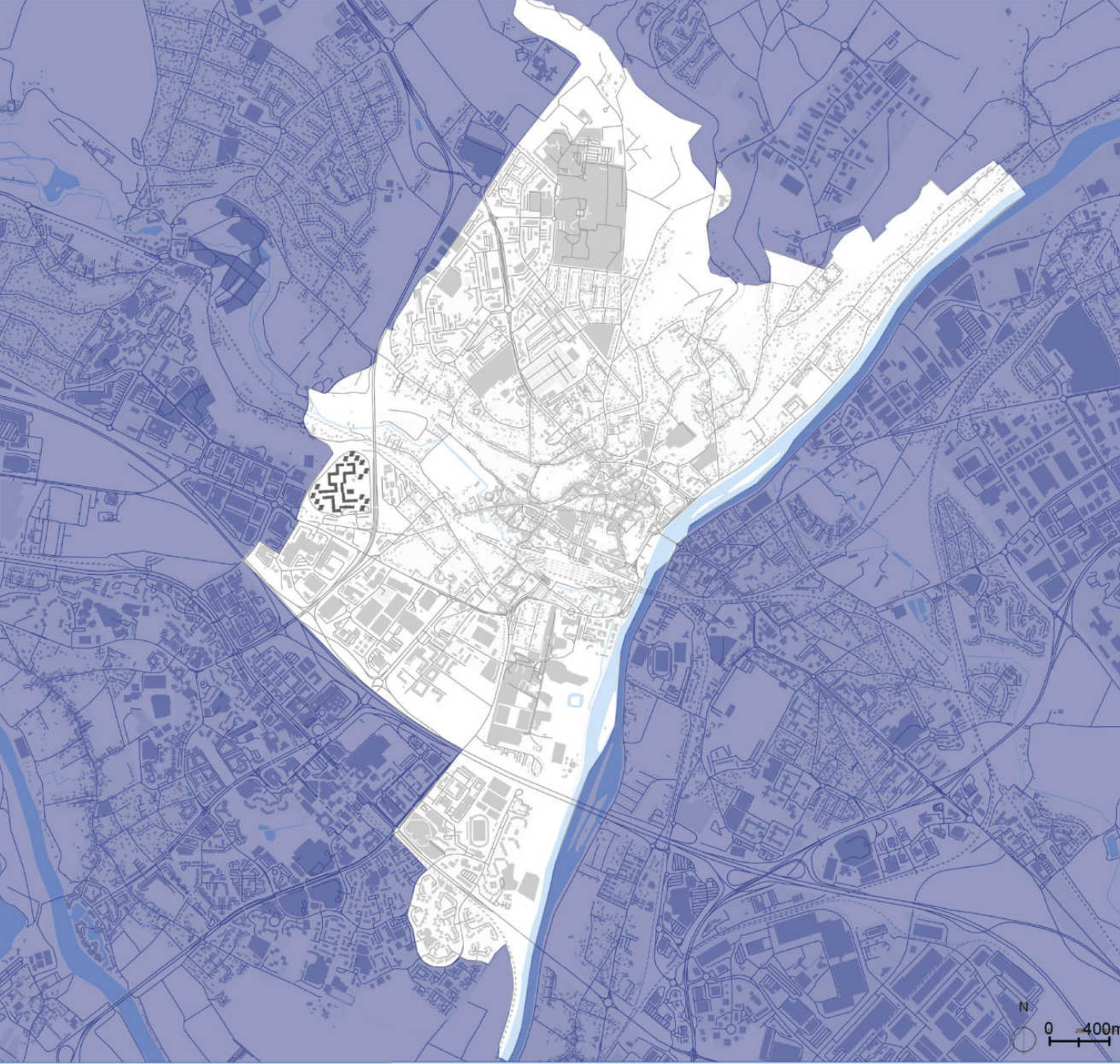


Les dessous de Marcouville

DABROWSKI Laure
PALIERNE Amaya
 Sous la direction de Vincent LAUREAU
 Catherine RANNOU, Marc DILET et Edith AKIKI
 DE3 - Expérimental - &COsystème - Juillet 2021
 ENSAPVS



PLAN DE SITUATION

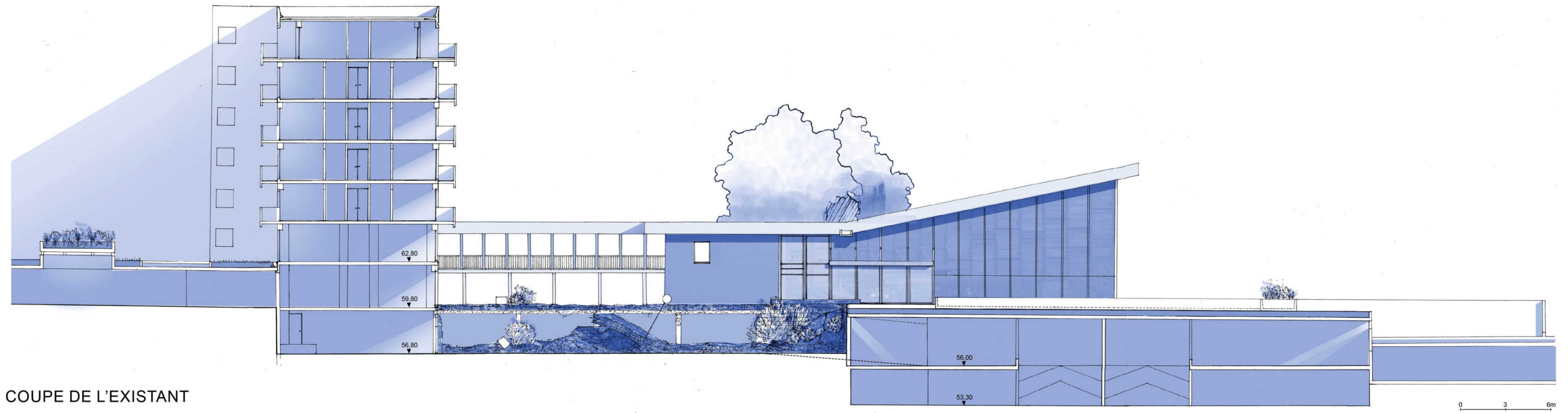
Le quartier des Hauts de Marcouville à Poitiers, représentatif de l'urbanisme sur dalle des années 70, se retrouve en 2020 sous les feux des projecteurs suite à un événement inattendu, l'effondrement de 700 m² de dalle. Cet incident a mis en lumière différents dysfonctionnements liés à la fragilité de la dalle, mais a permis également d'ouvrir les yeux sur les problèmes d'usages inhérents à cet immense sol artificiel.

Nous avons 50000 m² de dalle dissimulant un parking souterrain insalubre et insécure, 3500 habitants dont certains ont fui Marcouville, le tout sur un sol instable.
Comment la fragilité peut devenir une ressource afin d'actualiser un grand ensemble sur dalle?

La démarche est présentée sous la forme d'un manifeste pour l'actualisation d'un grand ensemble fragile et vieillissant. La séparation des flux, la voiture qui est un priorité, les dédales de souterrains nous interrogent sur la façon dont on peut **brouiller les limites** et ainsi mieux relier ce quartier au reste de la ville. Une autre partie des interventions proposées tente de **tirer parti de l'instabilité** des lieux, pour développer des systèmes, une liste d'outils afin de répondre au cas par cas à différents types de problématiques. L'objectif est de faire avec et de composer avec l'existant. Enfin, il est question d'une **mise à jour de ce grand ensemble** face aux enjeux actuels et futurs.



S'INSPIRER DE L'IMPRÉVU - DÉCONSTRUCTION PONCTUELLE DE LA DALLE



COUPE DE L'EXISTANT



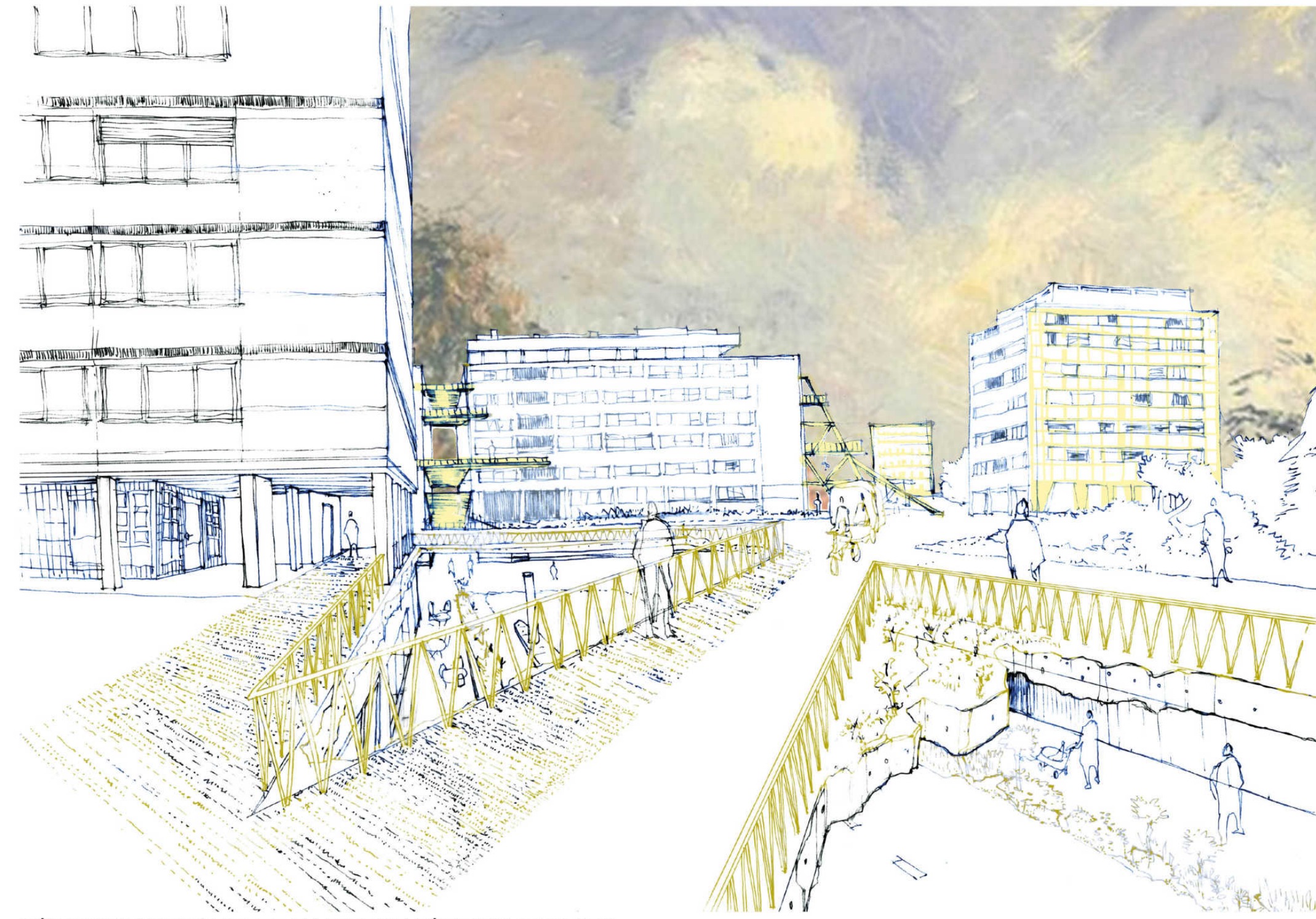
COUPE PROJÉTÉE

LA FACE CACHÉE HABITÉE - COUPE TRANSVERSALE BB'

M A N I F E S T E

POUR L'ACTUALISATION D'UN GRAND ENSEMBLE FRAGILE & VIEILLISSANT

- I. FAIRE AVEC**
(renforcement + l'écriture architecturale + valoriser ce qui est déjà-là)
- II. OCCUPER COÛTE QUE COÛTE**
(appartements vacants en RDC + locaux communs inoccupés + utiliser à d'autres fins les souterrains)
- III. SOIGNER LE DESSOUS POUR MÈNER LE DESSUS**
(sous la maison de quartier et la halte garderie + rationaliser le parking pour solutionner l'insalubrité et l'insécurité)
- IV. DÉCOUPER POUR PERMÉABILISER**
(retrouver le sol naturel + rendre plus poreux le quartier, avec les environs mais aussi les sous-sols)
- V. ENSAUVERGER MARCOUVILLE**
(profiter de la position géographique de Marcouville pour le relier au corridor écologique existant)
- VI. BROUILLER LES LIMITES**
(Les accès au quartier + les mobilités + révéler et utiliser les souterrains)
- VII. METTRE À JOUR DE L'HABITAT**
(mise aux normes + rénovation thermique + habitat partagé + intergénérationnel + télétravail + hébergement temporaire type hôtel)
- VIII. REPLACER LE PIÉTON AVANT LA VOITURE**
(conférer de nouveaux usages au parking + mobilité douces pour parler à la dépendance automobile)
- IX. REPENSER LE VIVRE-ENSEMBLE**
(espace commun pour les habitants, les enfants, et les personnes extérieures au quartier)
- X. UTILISER LES RESSOURCES DISPONIBLES**
(eau, vent, soleil, déchets compostables, béton issu de la déconstruction de la dalle)



DÉCONSTRUCTION DE LA DALLE & ALLÉE D'EN-DESSOUS



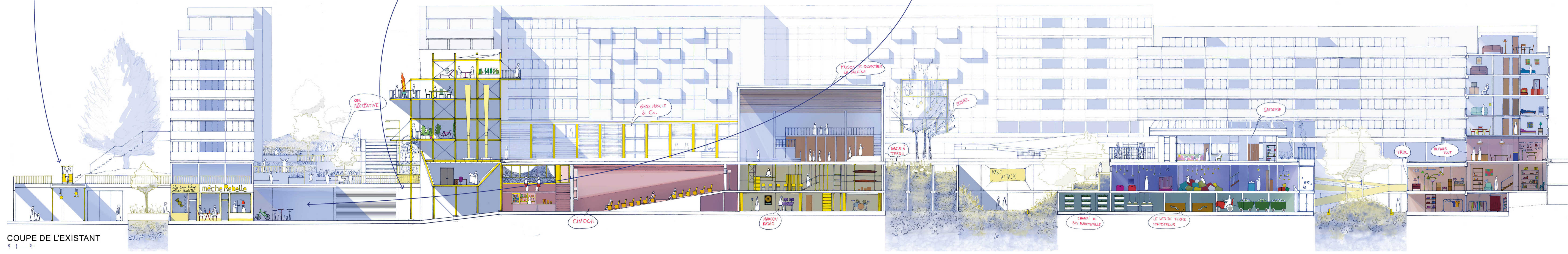
ENTRÉE DU CINÉ MARCOU



DÉCONSTRUCTION DE LA DALLE & SOUS-SOL HABITÉ



COEUR DU QUARTIER REMODELÉ



COUPE DE L'EXISTANT

LES DESSOUS DE MARCOUVILLE, REFONTE SUR LE SOL ORIGINAL - COUPE LONGITUDINALE AA'