

# PALAIS-ÉGLISE DE PINA MANIQUE

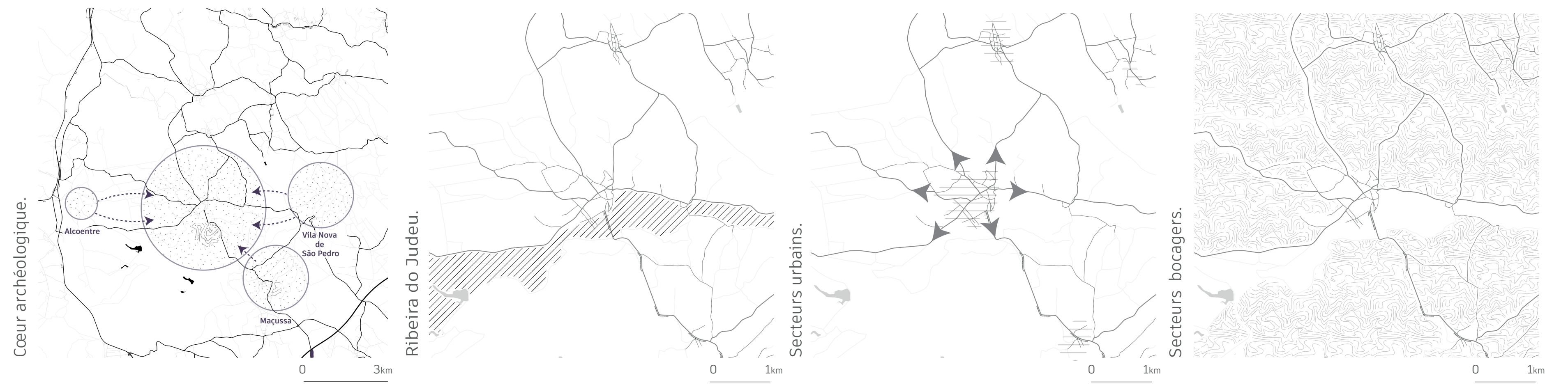
## MUSEU INTERNACIONAL DA ARQUEOLOGIA AZAMBUJANA

ENTRE MÉMOIRE ET ENJEU CULTUREL  
Un territoire au croisement des axes historiques et archéologies.

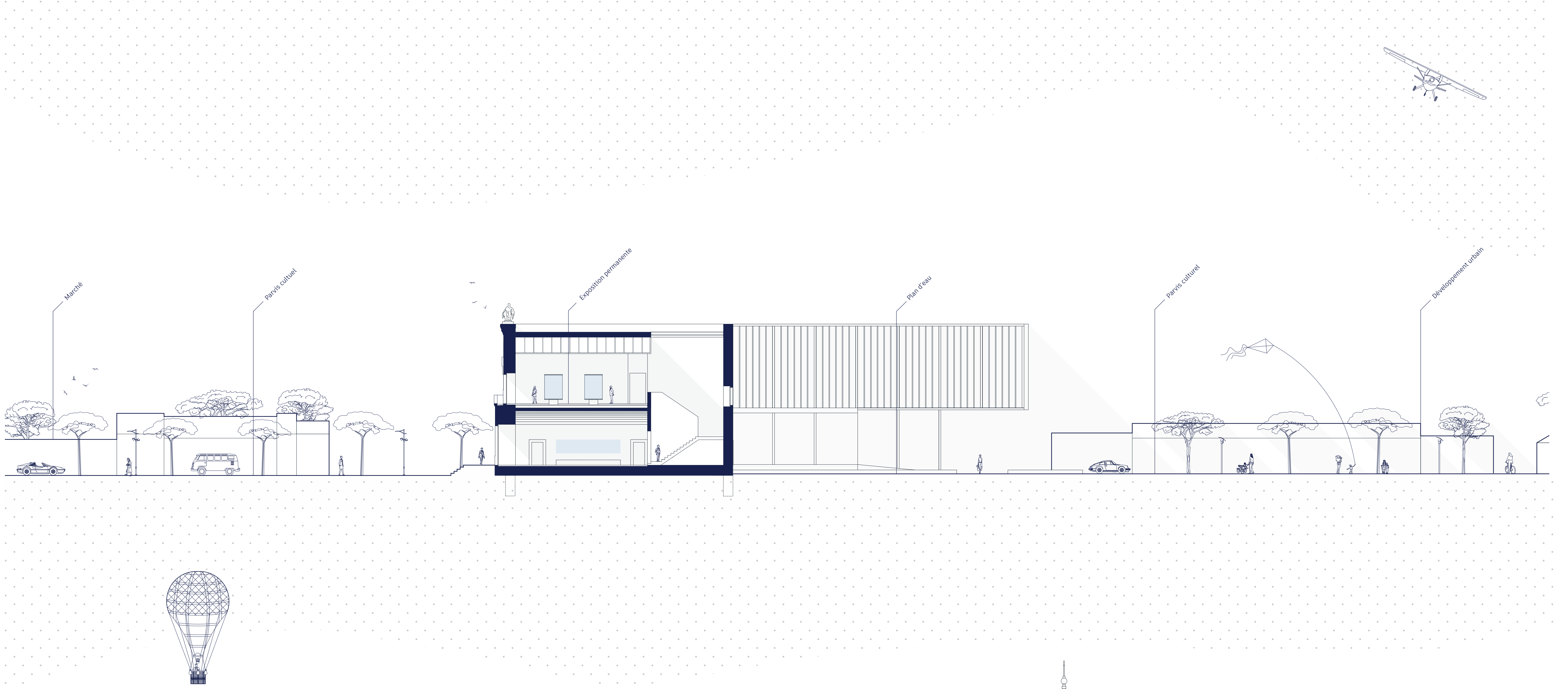
MÁRCIO MOREIRA

sous la direction de Thierry Lafont, Cyril Bordier et Pierre Tisserand  
DE FAIRE

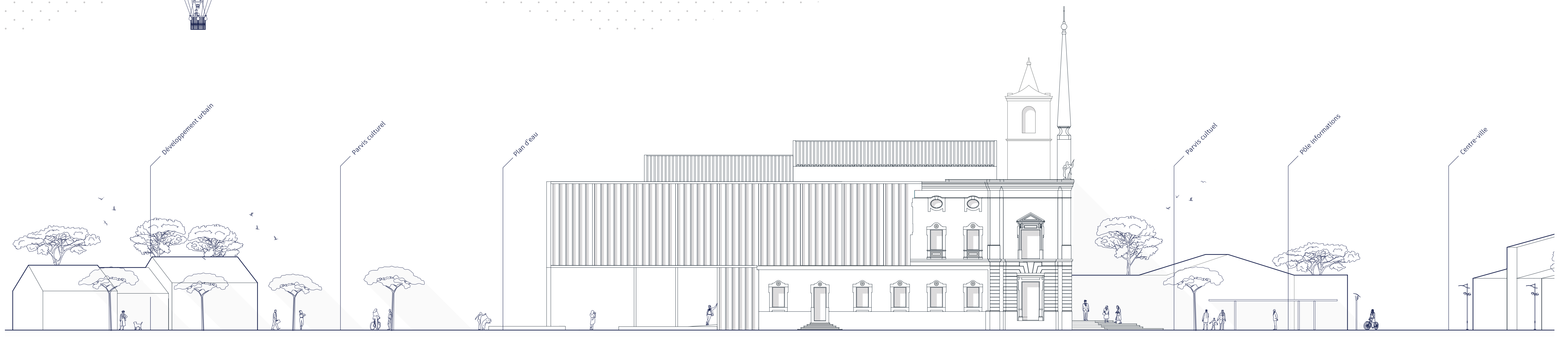
39°13'17.589" N  
0°28'07.082" E



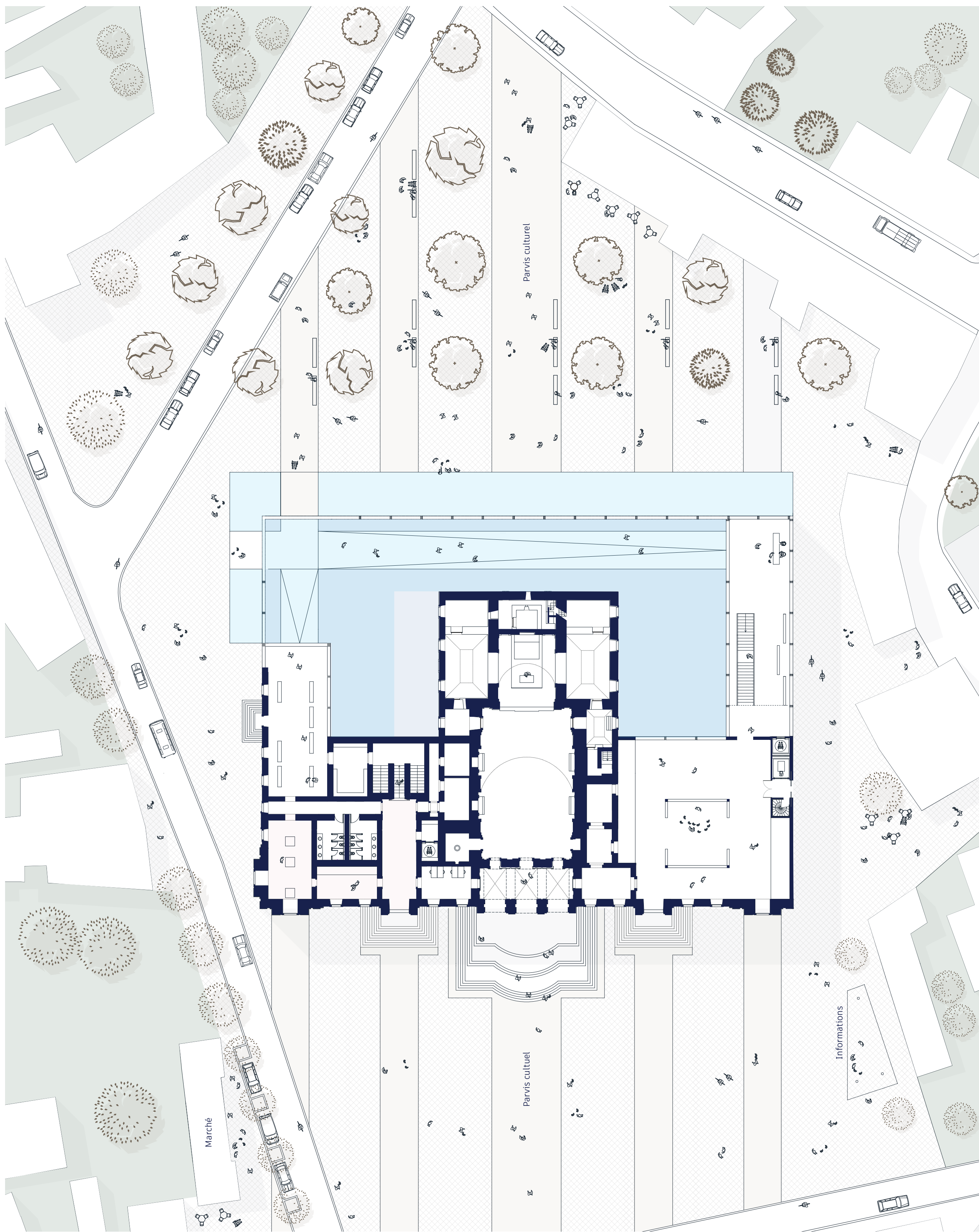
Coupe-façade Ouest / 1 : 200



Façade Est / 1 : 200



Plan Rez-de-Chaussée / Vivre autour du Palais-église



Plan R+1 / Partager autour du Palais-église

