

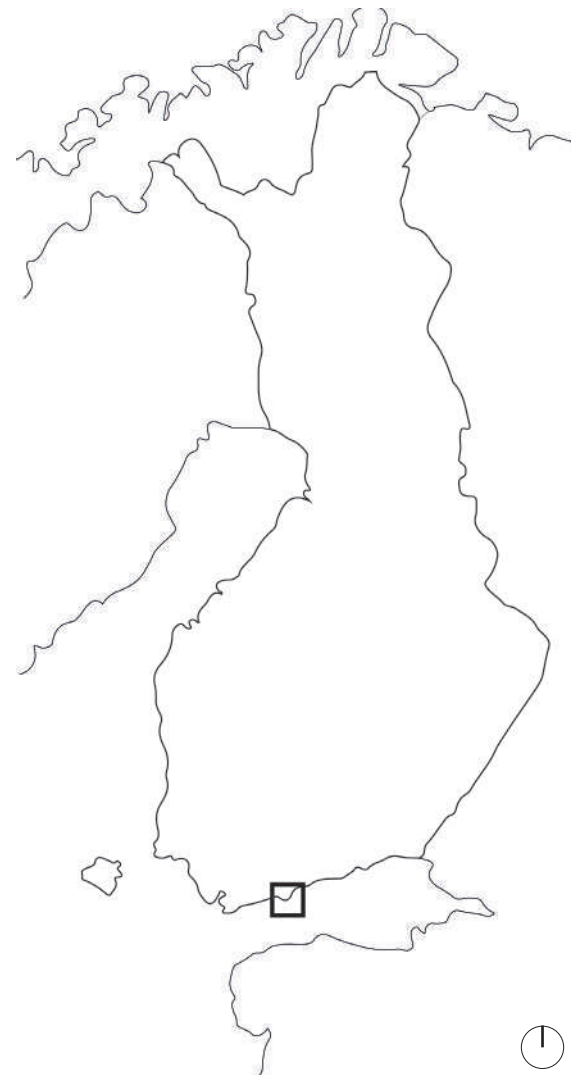
# LA MÉMOIRE DE LA FORTIFICATION

## TRANSFORMATION DU CHANTIER NAVAL DE SUOMENLINNA

Ce projet de Fin d'Études présente la recherche menée sur le territoire de Suomenlinna. Cet archipel est une base navale fortifiée installée au XVIII<sup>e</sup> siècle sur la côte finlandaise, face à la ville d'Helsinki.

Ce travail traite de la transformation du chantier naval sur l'île de Susisaari. Pour protéger et mettre en valeur le patrimoine industriel et le savoir-faire traditionnel naval, trois dispositifs ont été mis en place. Le projet propose d'abord la réhabilitation d'un paysage urbain historique par la mise en valeur des berges et l'ouverture du site au public. L'idée est de proposer un PARCOURS permettant d'offrir la possibilité de contempler la vie sur le chantier et son paysage. Le second dispositif vient révéler les TRACES des anciennes fortifications pour être utilisé comme limite entre l'espace public et l'espace du chantier naval. Le patrimoine invisible est mis en lumière par un chemin historique, révélant l'épaisseur des fortifications d'origines autour du chantier. L'intervention architecturale vient créer une PLACE à l'entrée du site. S'inscrivant dans l'existant, un travail architectural s'engage dans le patrimoine fortifié et industriel afin de rendre visible, informer et former sur l'activité navale des coques de voilier en bois.

Aujourd'hui, l'enjeu majeur de Suomenlinna est la réhabilitation de son territoire, ainsi la mémoire de la fortification doit être mise en évidence. Ce travail a permis de réfléchir aux pratiques et à l'aménagement de l'espace public, sur un site industriel et à forte valeur patrimoniale. Cette souplesse du site est importante pour la sauvegarde d'un savoir-faire traditionnel insulaire et d'une activité navale en fonction depuis 270 ans.



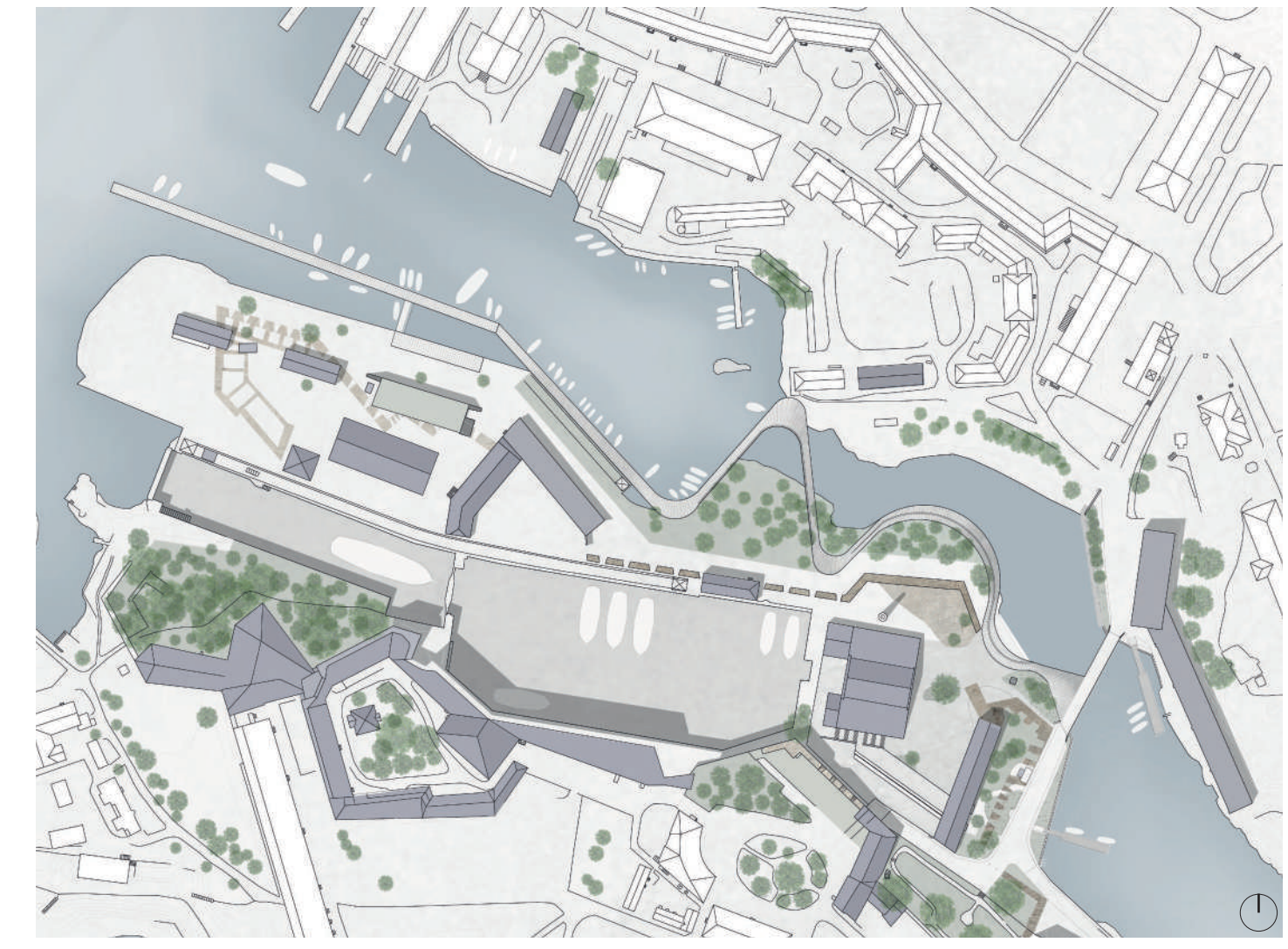
Situation en Finlande



Situation à Helsinki

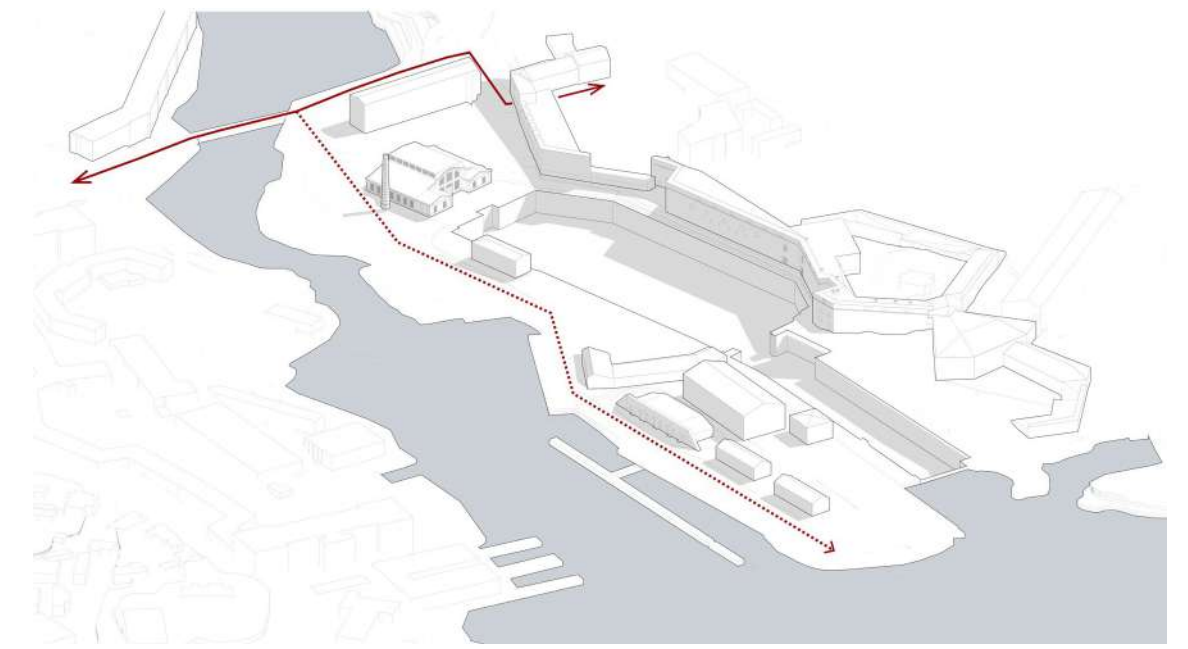


Chantier naval à Suomenlinna

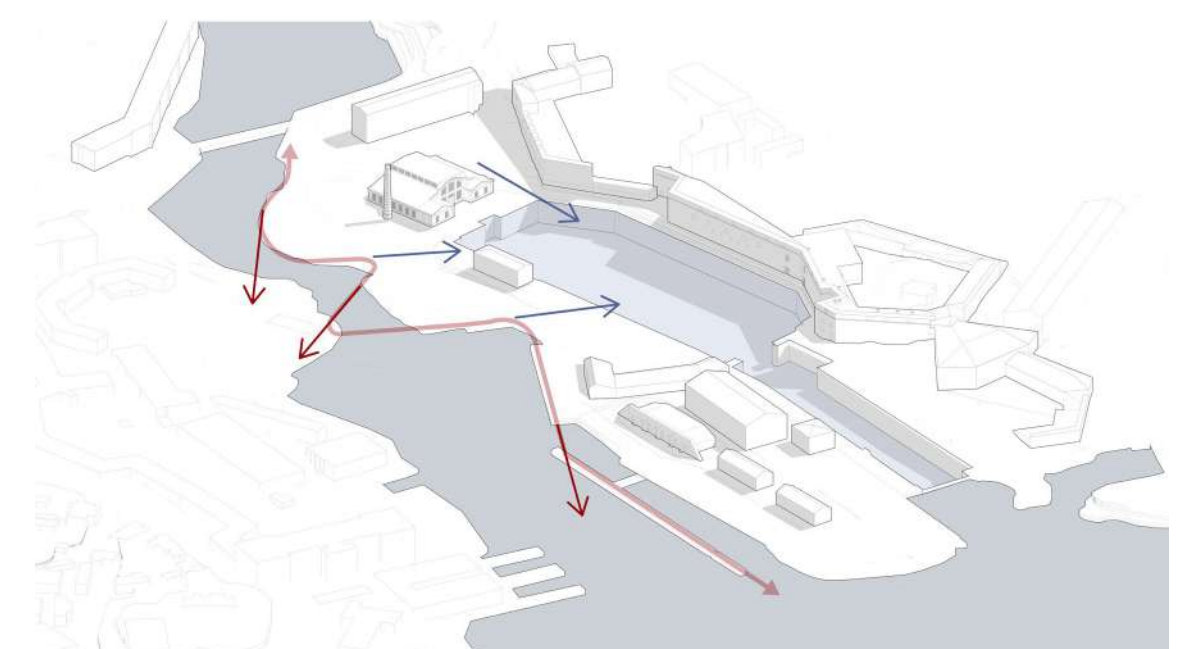


Plan masse du projet

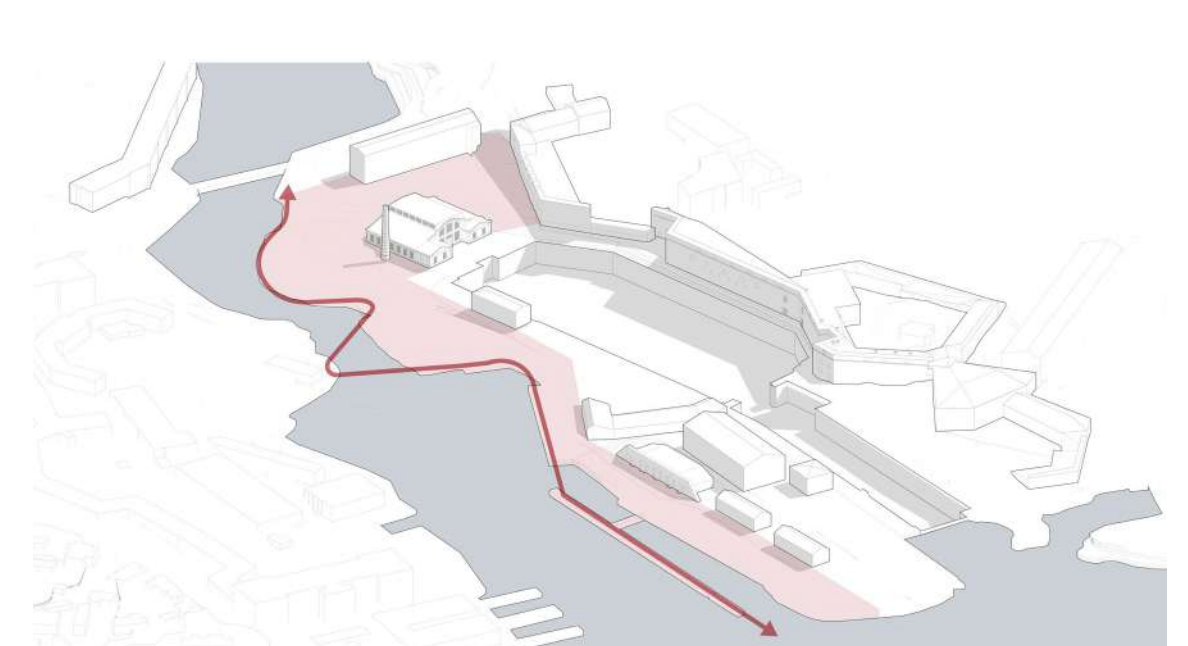
## PROJET URBAIN - Les berges, ouverture de l'espace public



Connecter aux parcours existants



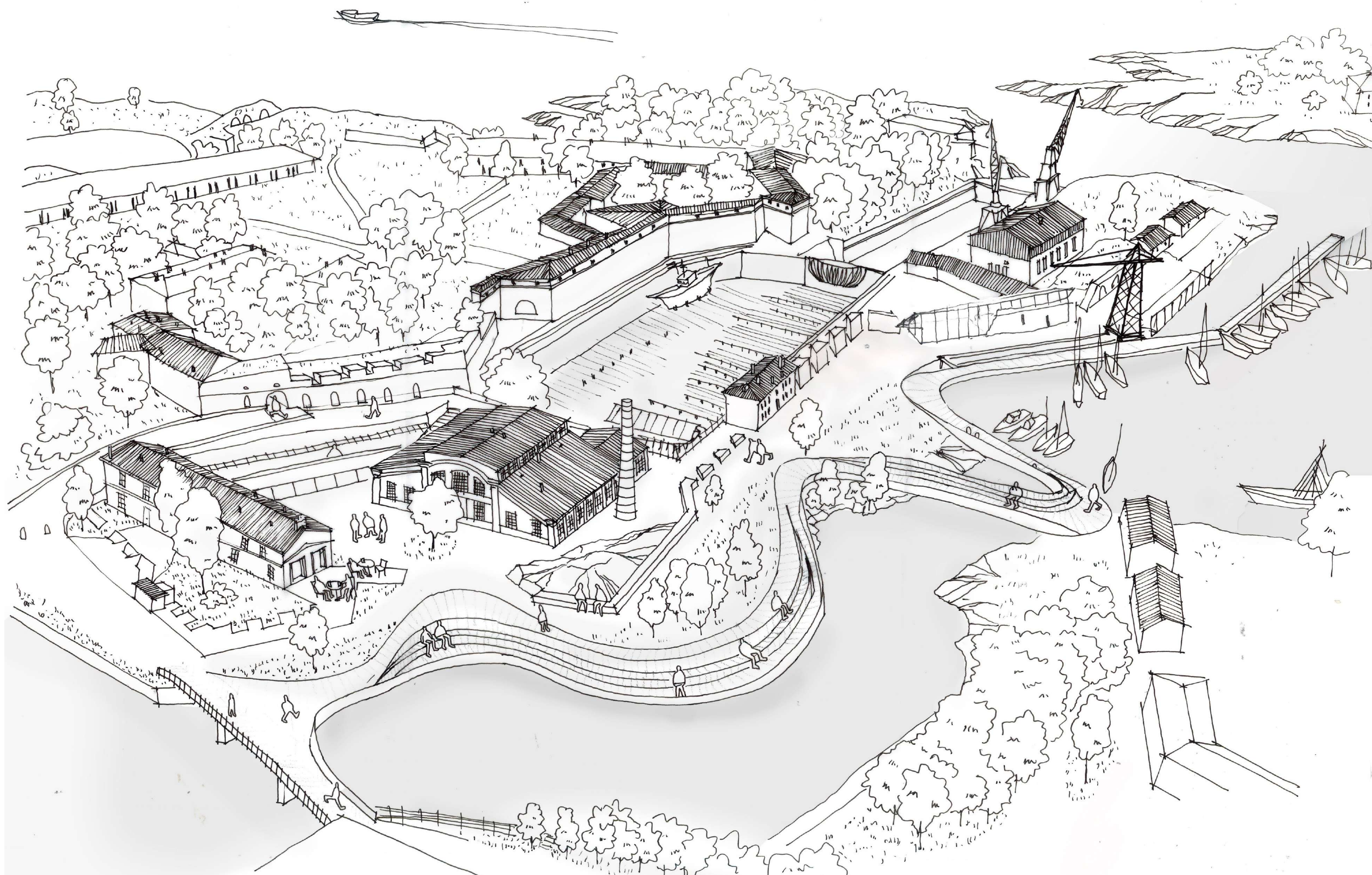
Orienter des vues sur le paysage et le chantier naval



Ouvrir au public

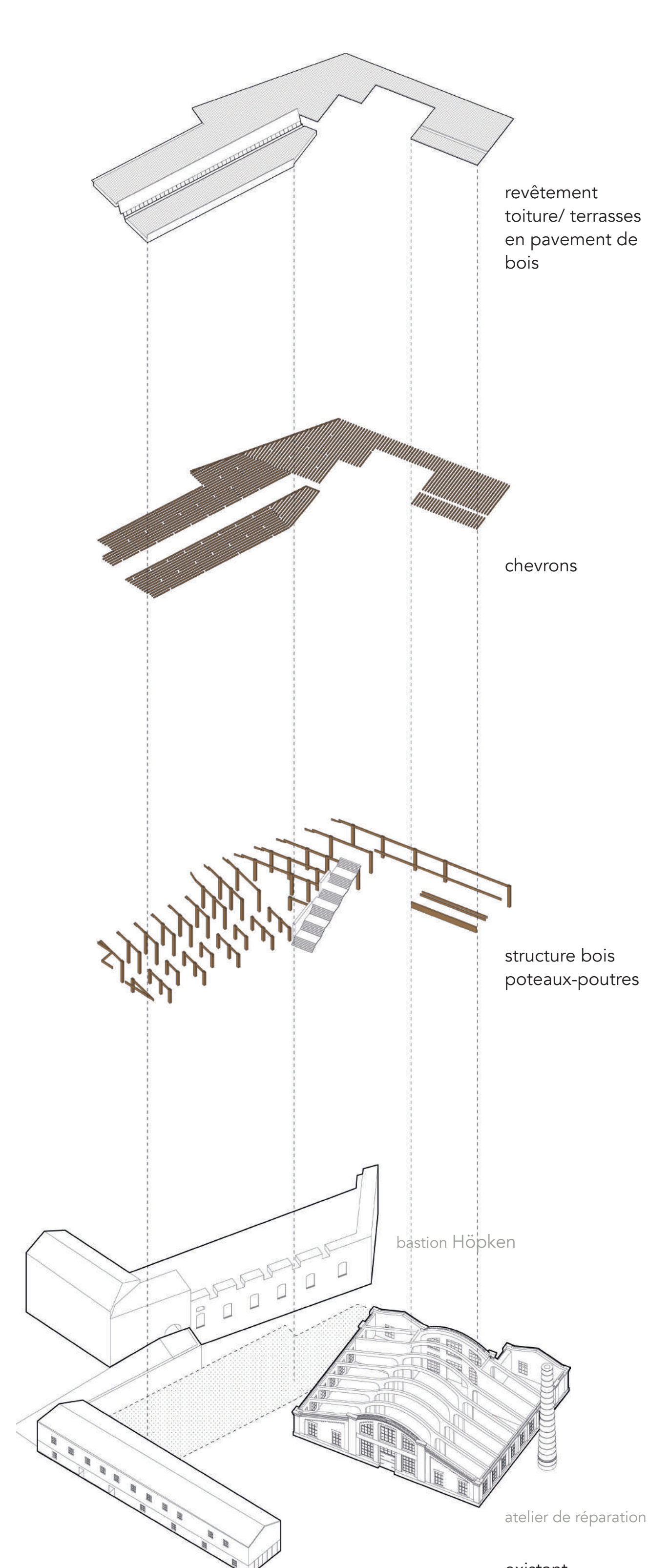


Parcours sur les berges



Axonométrie du projet

## PROJET ARCHITECTURAL - Place autour du savoir faire traditionnel insulaire des coques en bois



revêtement toiture/ terrasses en pavé de bois

chevrons

structure bois poteaux-poutres

bastion Höpken

atelier de réparation

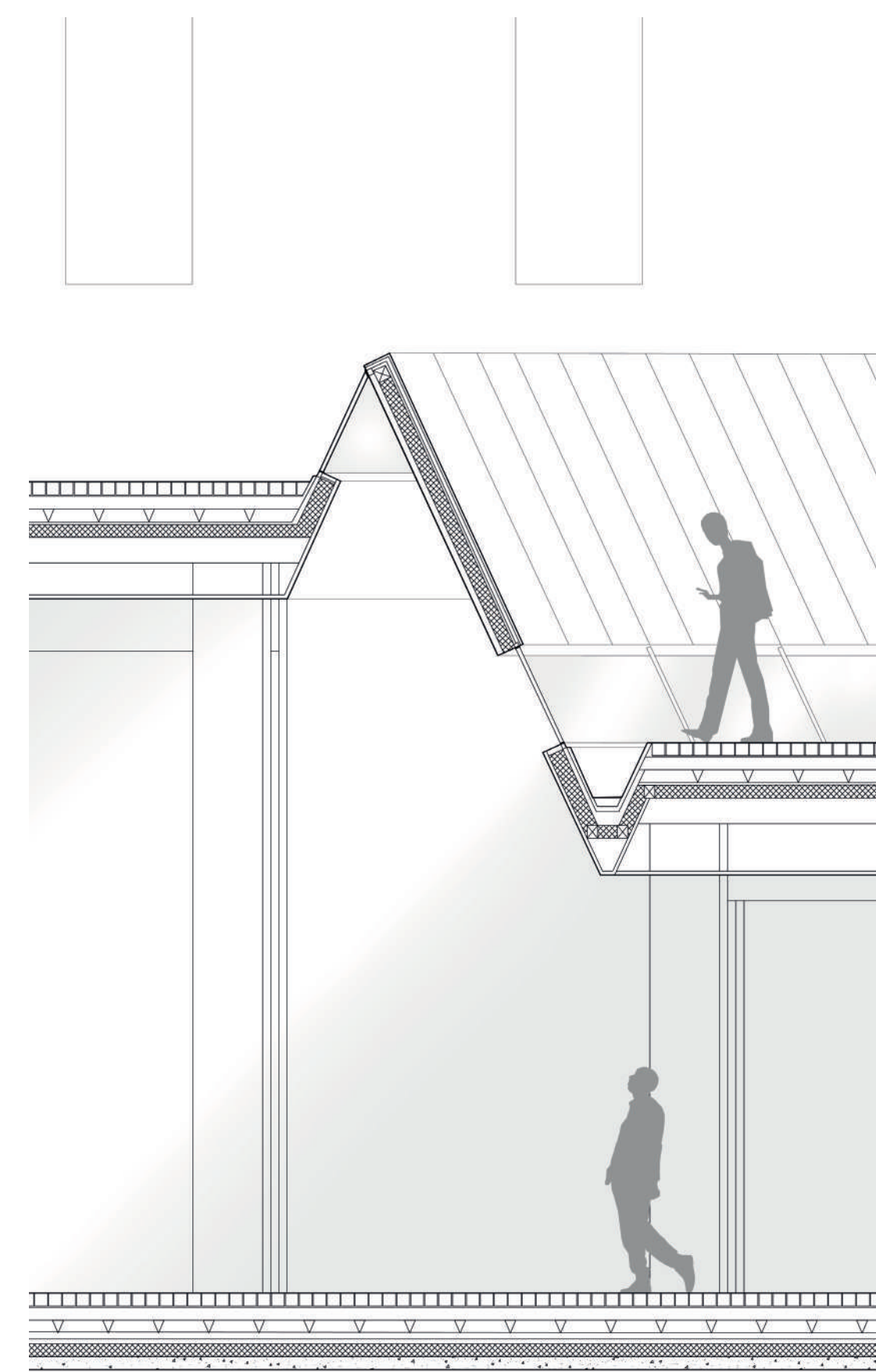
existant

Axonométrie - structure en bois



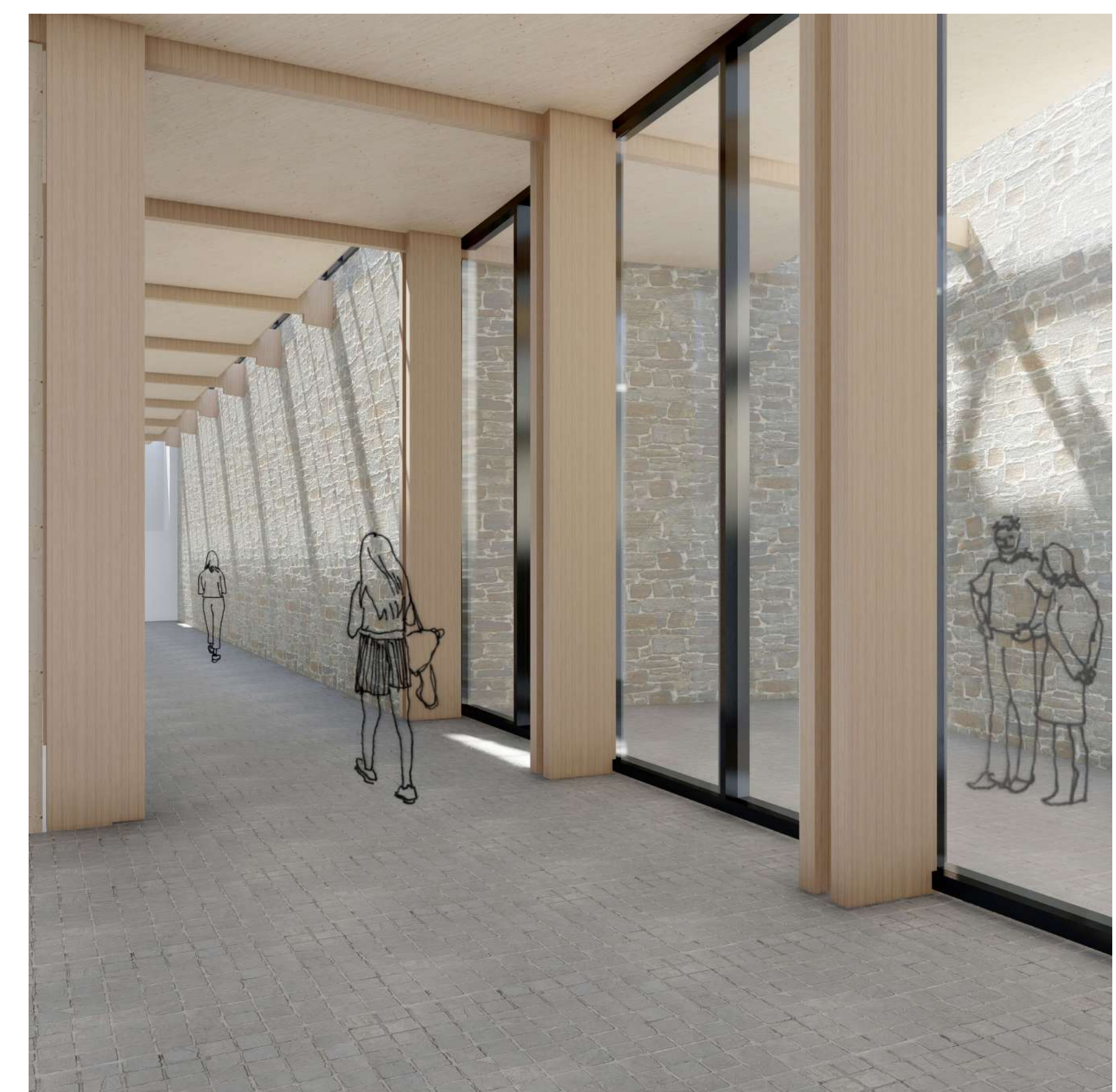
R+1

0 10m



Coupe détail

0 1m



Perspective intérieure



Coupe dans le projet et les berges

0 10m