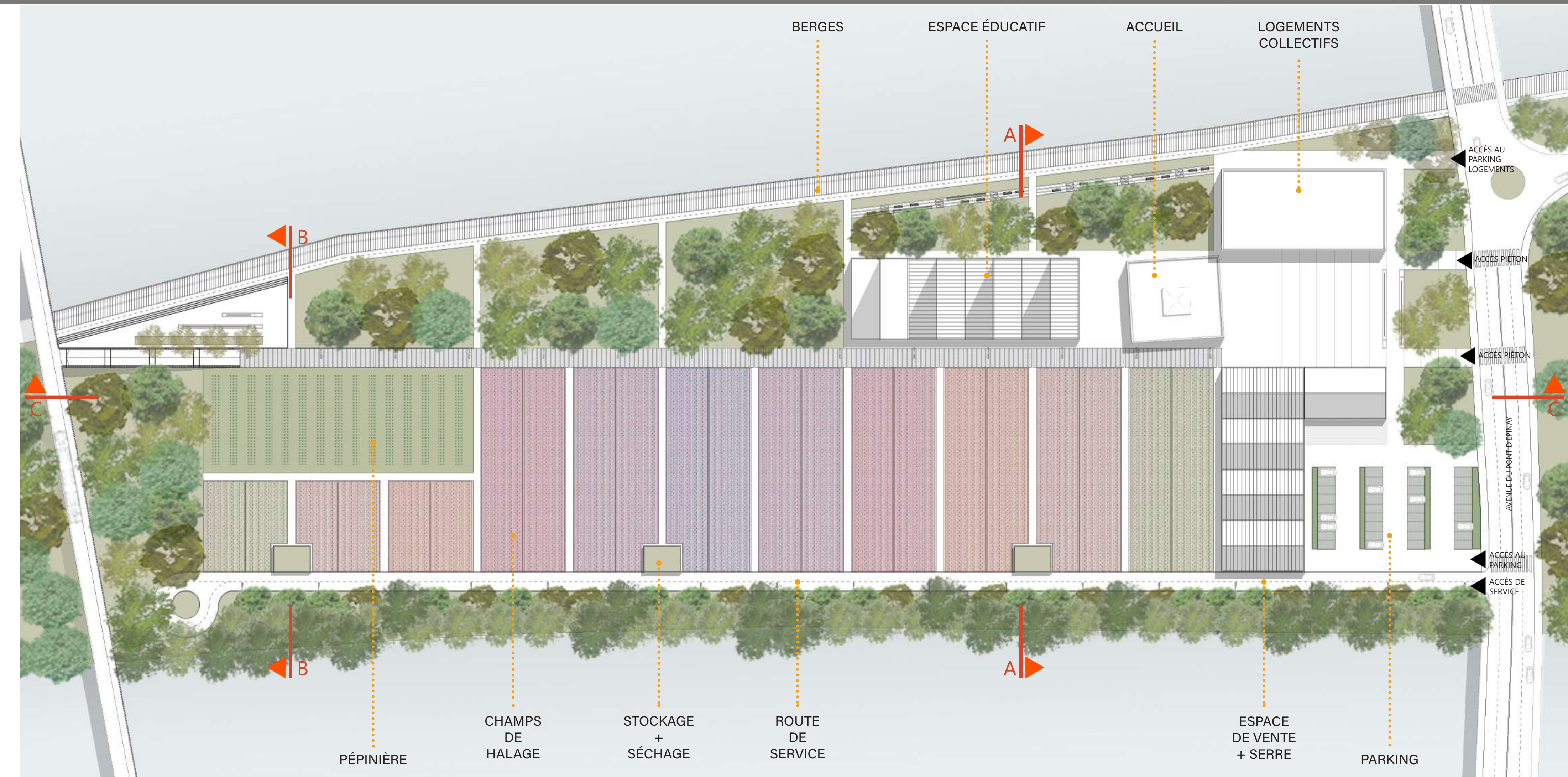
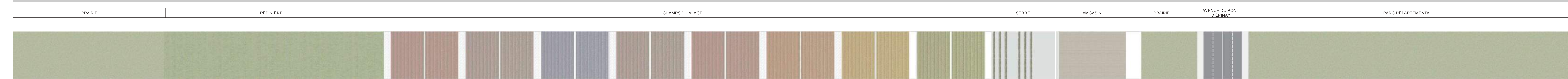




PLAN DE SITUATION



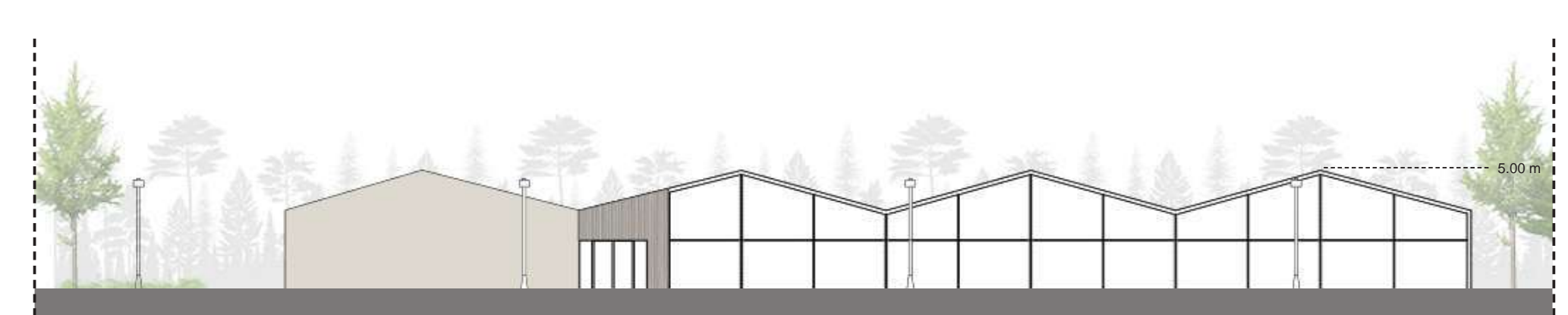
PLAN DE MASSE



COUPE-ÉLÉVATION LONGITUDINALE C-C



ÉLÉVATION EST ESPACE DE VENTE + SERRE



ÉLÉVATION SUD ESPACE ÉDUCATIF

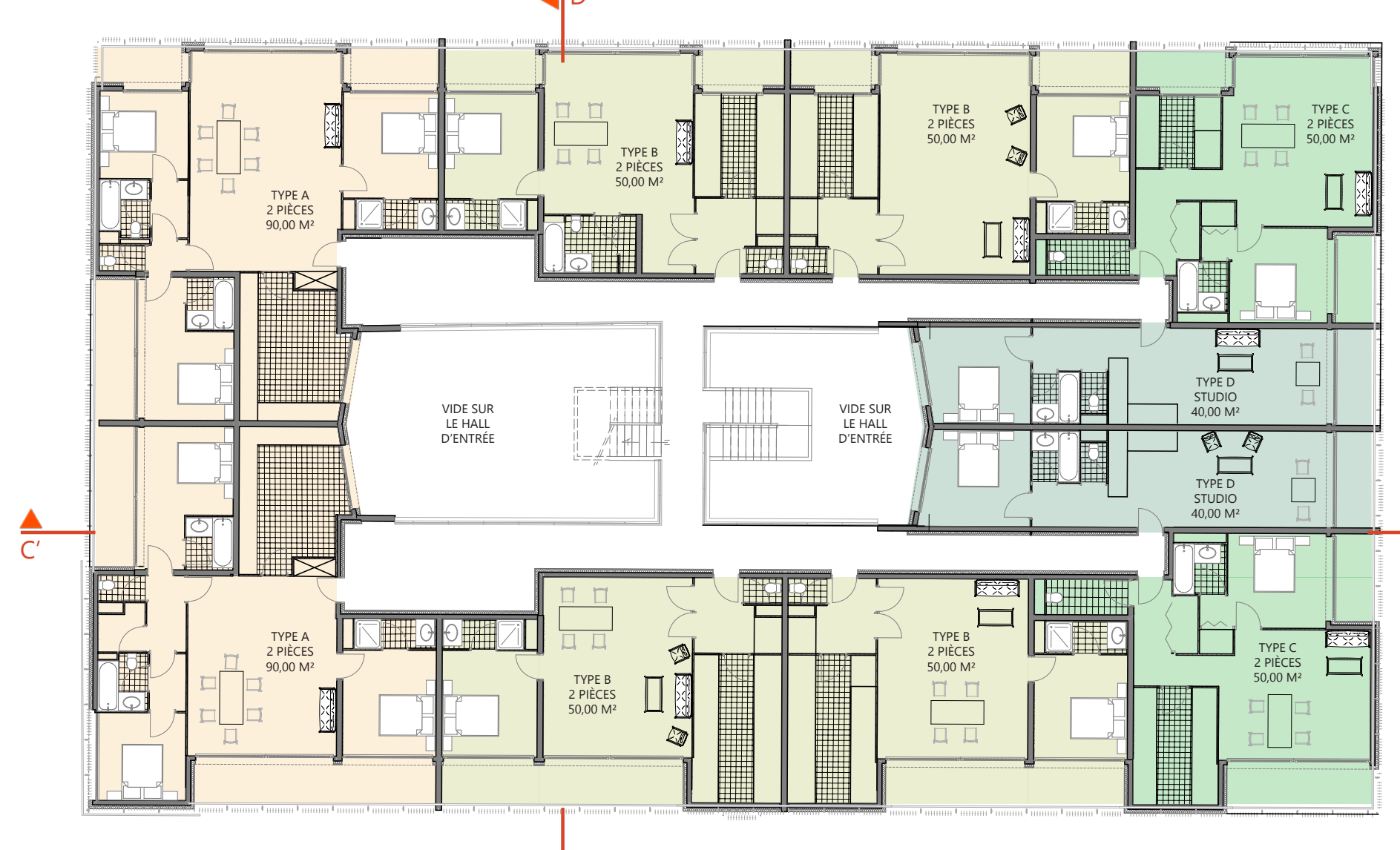
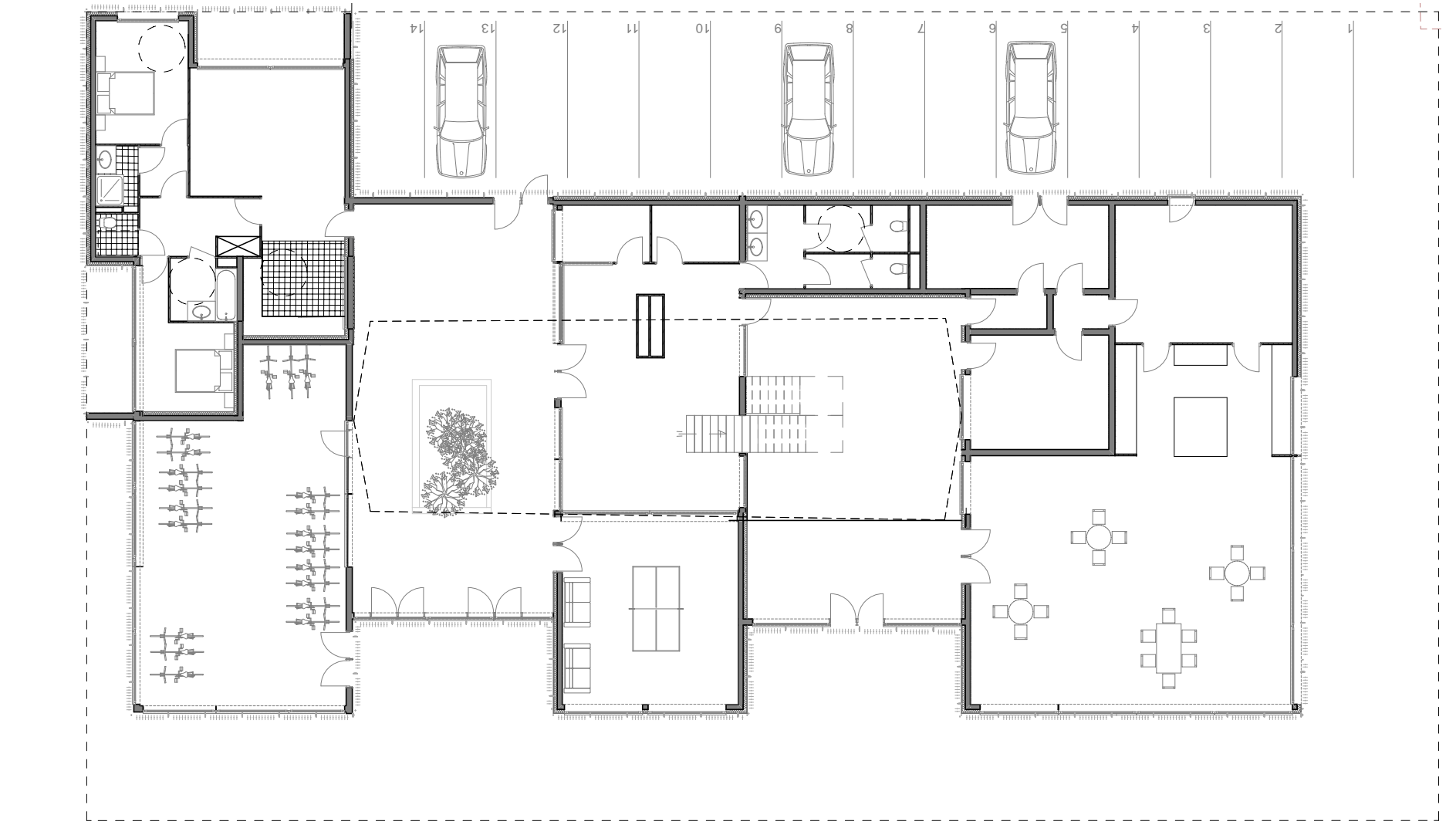


COUPE EN PERSPECTIVE DU BÂTIMENT D'ACCUEIL



COUPE EN PERSPECTIVE DU BÂTIMENT DE LOGEMENTS

<p>TYPE A = 90 M²</p>	<p>6 APPARTEMENTS T4</p> <ul style="list-style-type: none"> 1 SÉJOUR 1 CUISINE 3 CHAMBRES 3 SALLES DE BAIN 2 TOILETTES 2 LOGGIAS
<p>TYPE B = 50 M²</p>	<p>12 APPARTEMENTS T2</p> <ul style="list-style-type: none"> 1 SÉJOUR 1 CUISINE 1 CHAMBRE 1 SALLE DE BAIN 1 TOILETTE 1 LOGGIA
<p>TYPE C = 50 M²</p>	<p>6 APPARTEMENTS T2</p> <ul style="list-style-type: none"> 1 SÉJOUR 1 CUISINE 1 CHAMBRE 1 SALLE DE BAIN 1 TOILETTE 2 LOGGIAS
<p>TYPE D = 40 M²</p>	<p>6 STUDIOS</p> <ul style="list-style-type: none"> 1 SÉJOUR 1 KITCHENETTE 1 CHAMBRE 1 SALLE DE BAIN 1 TOILETTE 1 LOGGIA
<p>TYPE E = 90 M²</p>	<p>1 APPARTEMENT T3</p> <ul style="list-style-type: none"> 1 SÉJOUR 1 CUISINE 2 CHAMBRES 2 SALLES DE BAIN 1 TOILETTE 2 LOGGIAS



PLAN DU BÂTIMENT DE LOGEMENTS



ÉLÉVATION NORD ESPACE DE VENTE + SERRE



COUPE-ÉLÉVATION SUD RAMPE + PASSERELLE



VUE DEPUIS LA PASSERELLE



VUE INTÉRIEURE DU BÂTIMENT D'ACCUEIL



VUE DE LA FAÇADE NORD DU BÂTIMENT DE LOGEMENTS