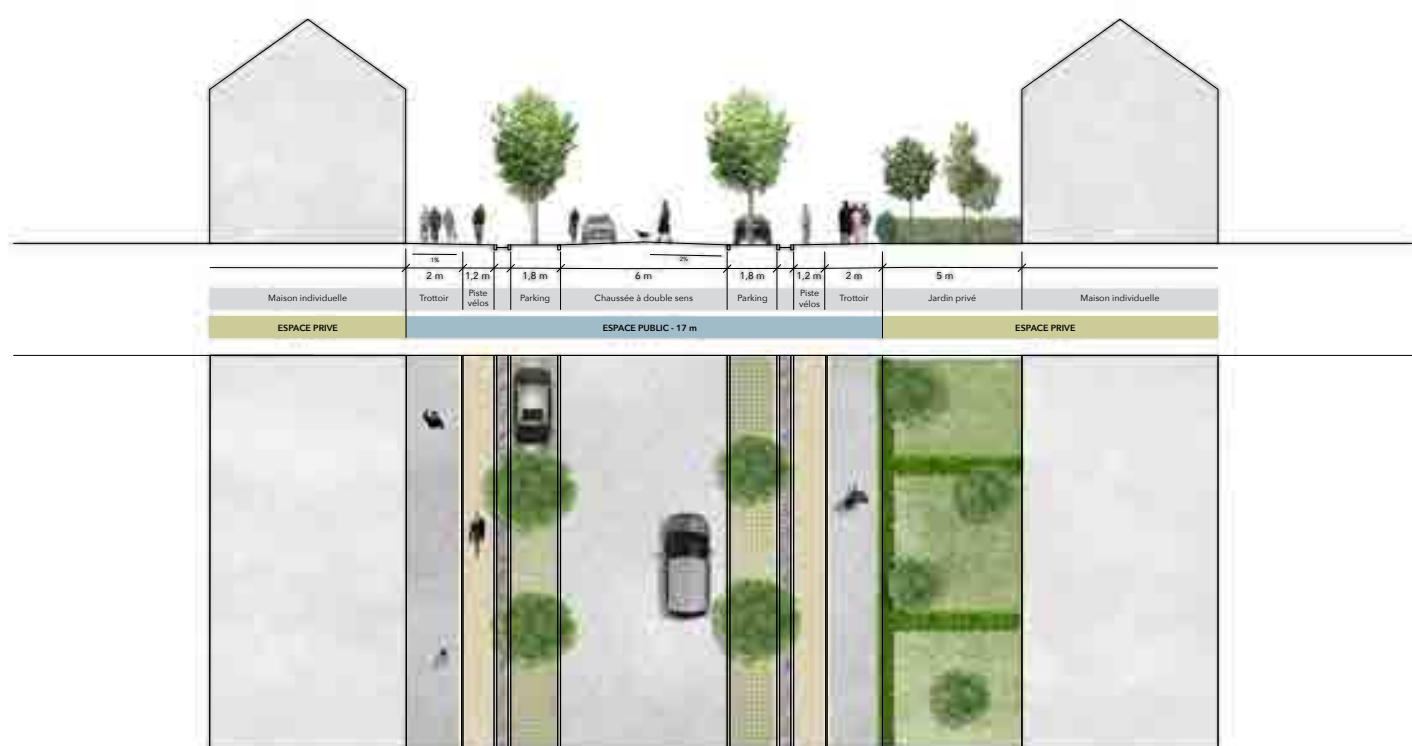
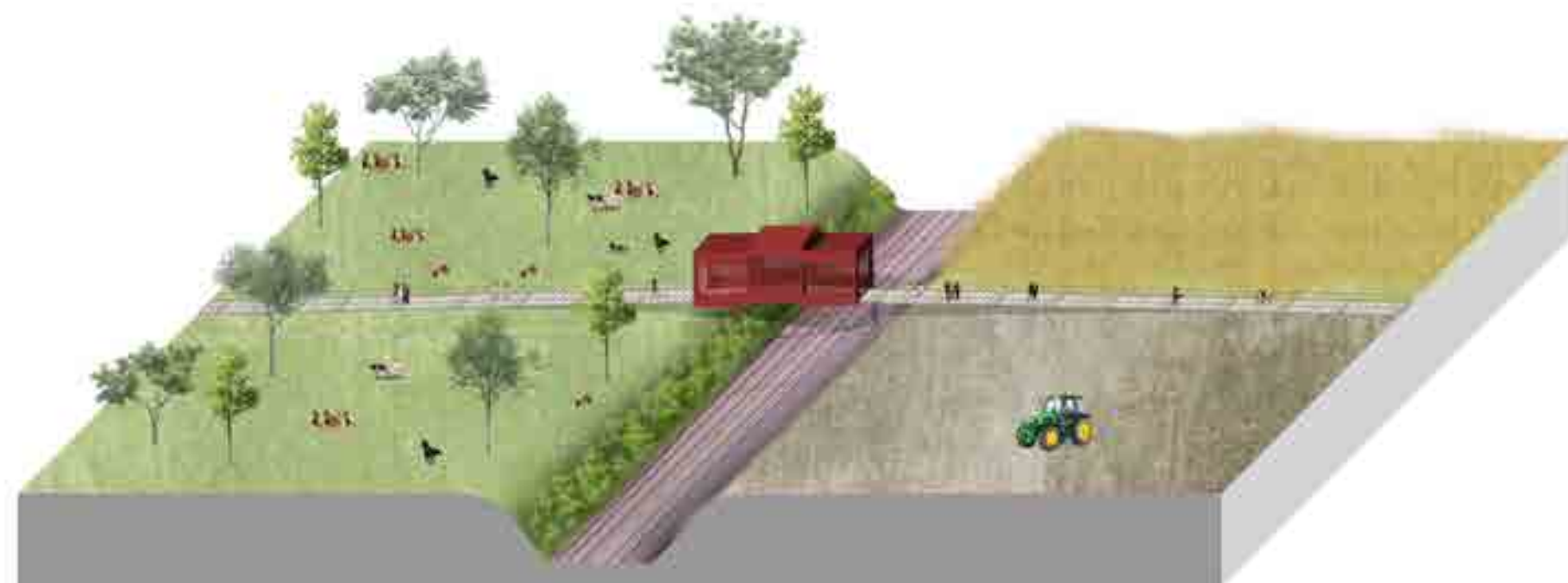


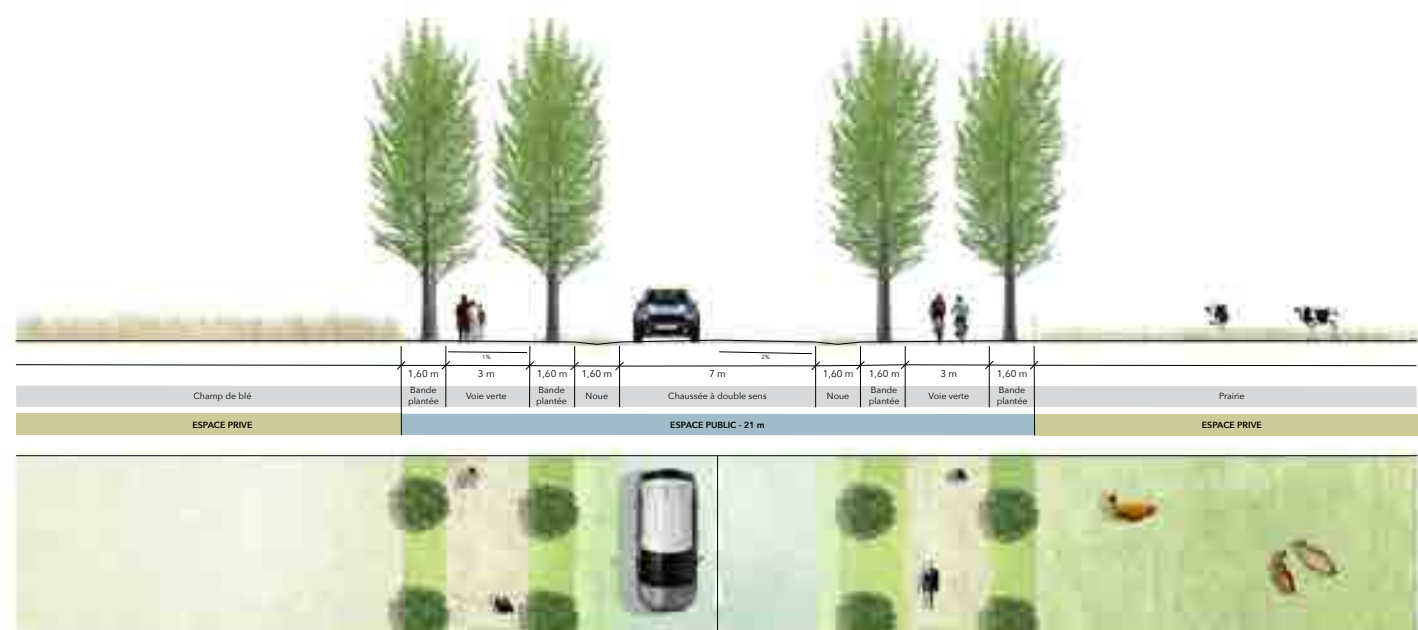
LES INVARIANTS STRUCTURELS : interventions.



L'AXE HISTORIQUE : requalifier sa portion urbaine

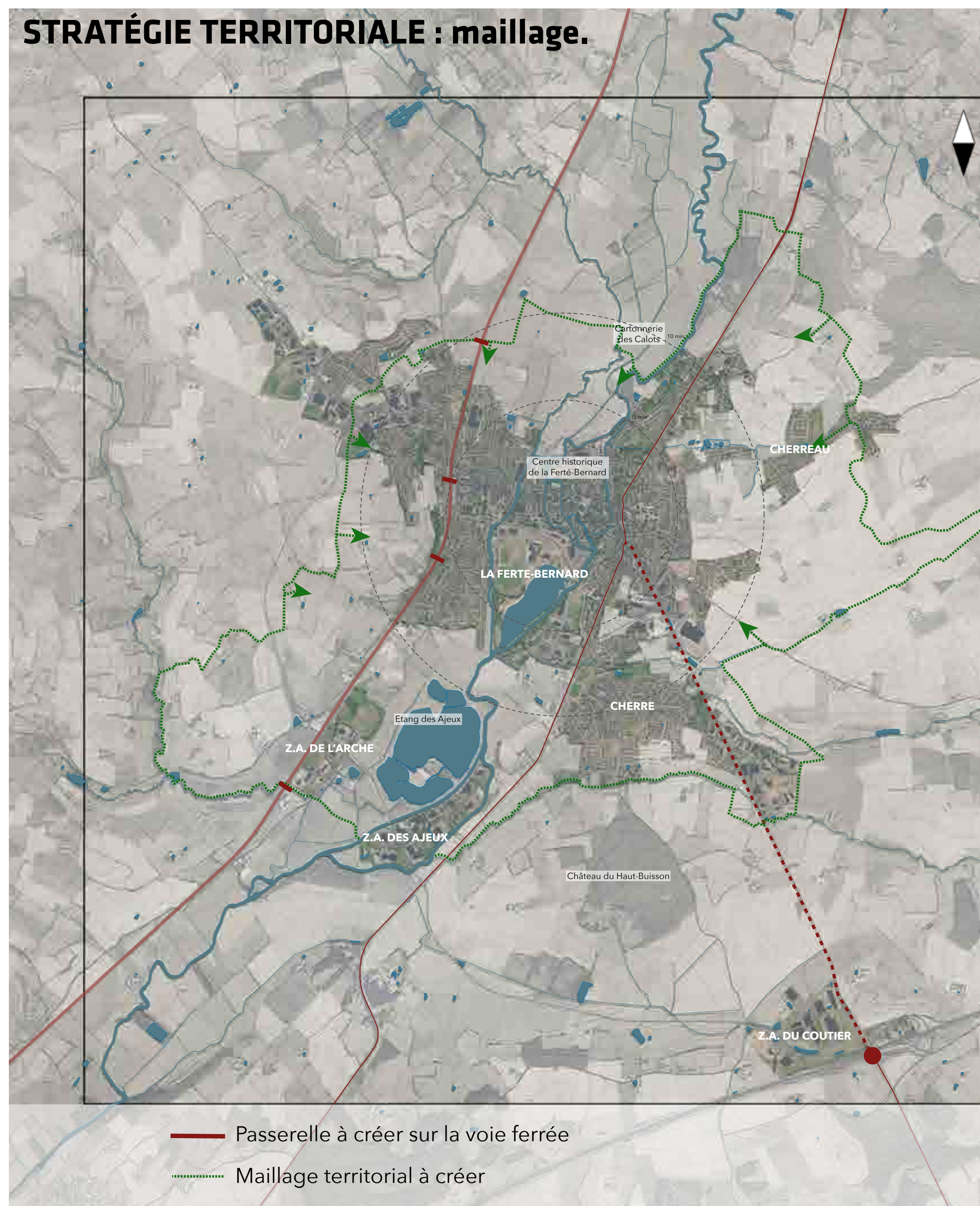


LA VOIE FERRÉE : la traverser



L'AXE D'ENTRÉE DANS LA VILLE : le revaloriser

STRATÉGIE TERRITORIALE : maillage.



— Passerelle à créer sur la voie ferrée
- - - Maillage territorial à créer

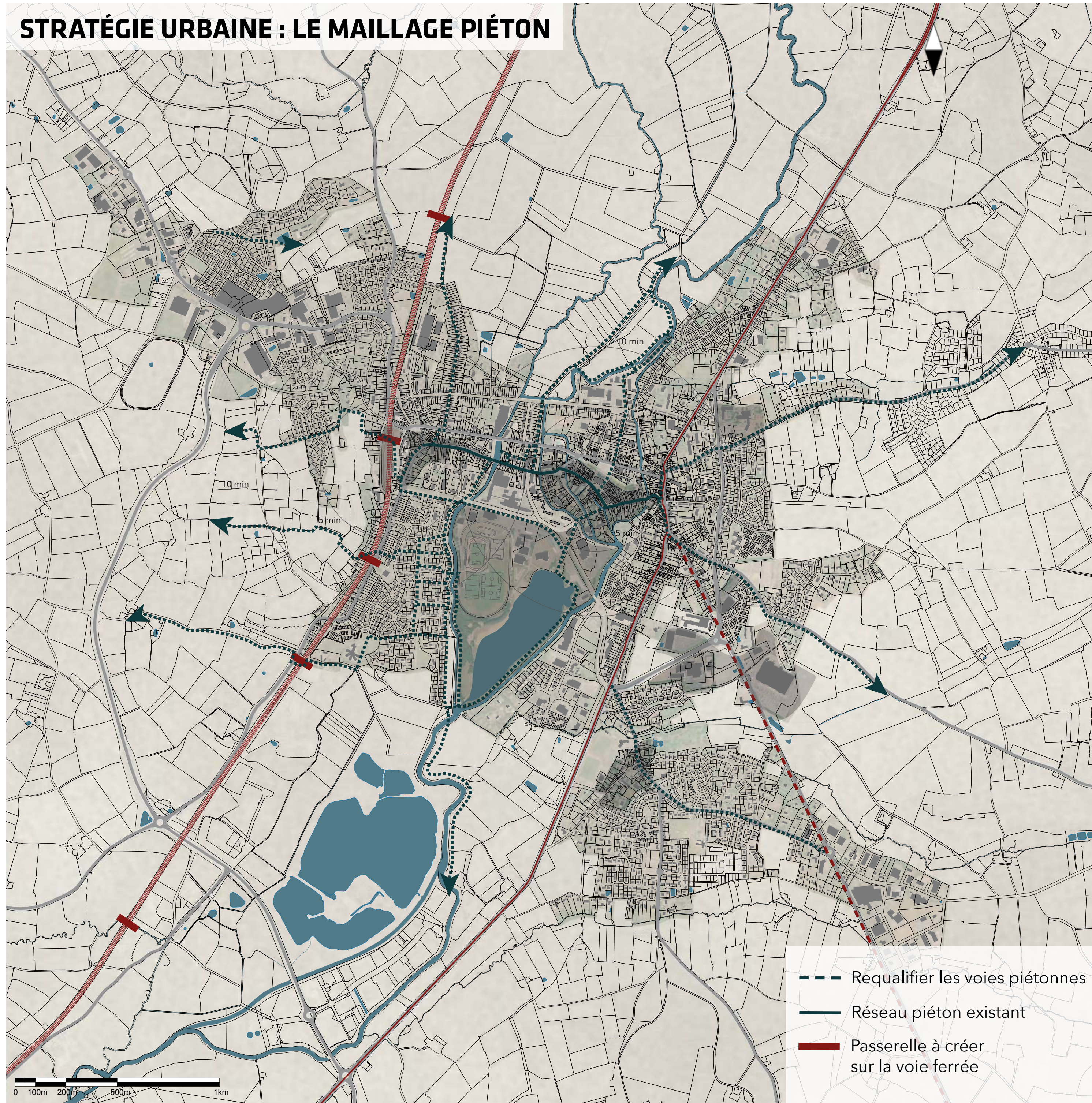


Chemin de rive

Chemin qui suit les courbes du terrain

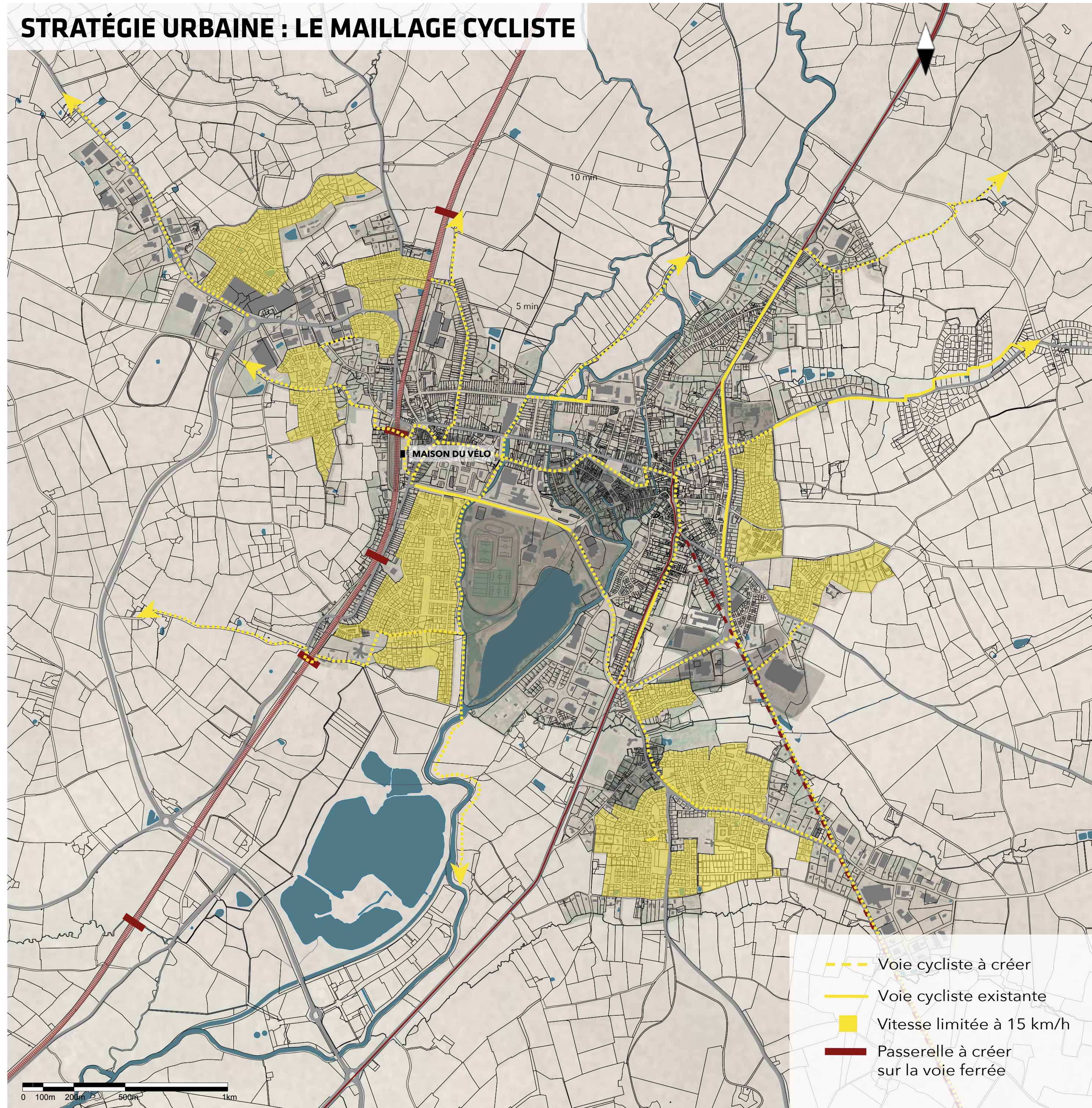
Chemin qui suit les bocages

STRATÉGIE URBAINE : LE MAILLAGE PIÉTON



- - - Requalifier les voies piétonnes
- Réseau piéton existant
- Passerelle à créer sur la voie ferrée

STRATÉGIE URBAINE : LE MAILLAGE CYCLISTE



- - - Voie cycliste à créer
- Voie cycliste existante
- Vitesse limitée à 15 km/h
- Passerelle à créer sur la voie ferrée

SCÉNARIOS POTENTIELS : renouvellement des pratiques urbaines grâce au maillage

Zone d'activités en entrée de ville

Attention portée aux façades vitrine

Relation apaisée entre ville et campagne



Revégétalisation des friches

Le maillage suscite de nouveaux usages

Zone pavillonnaire

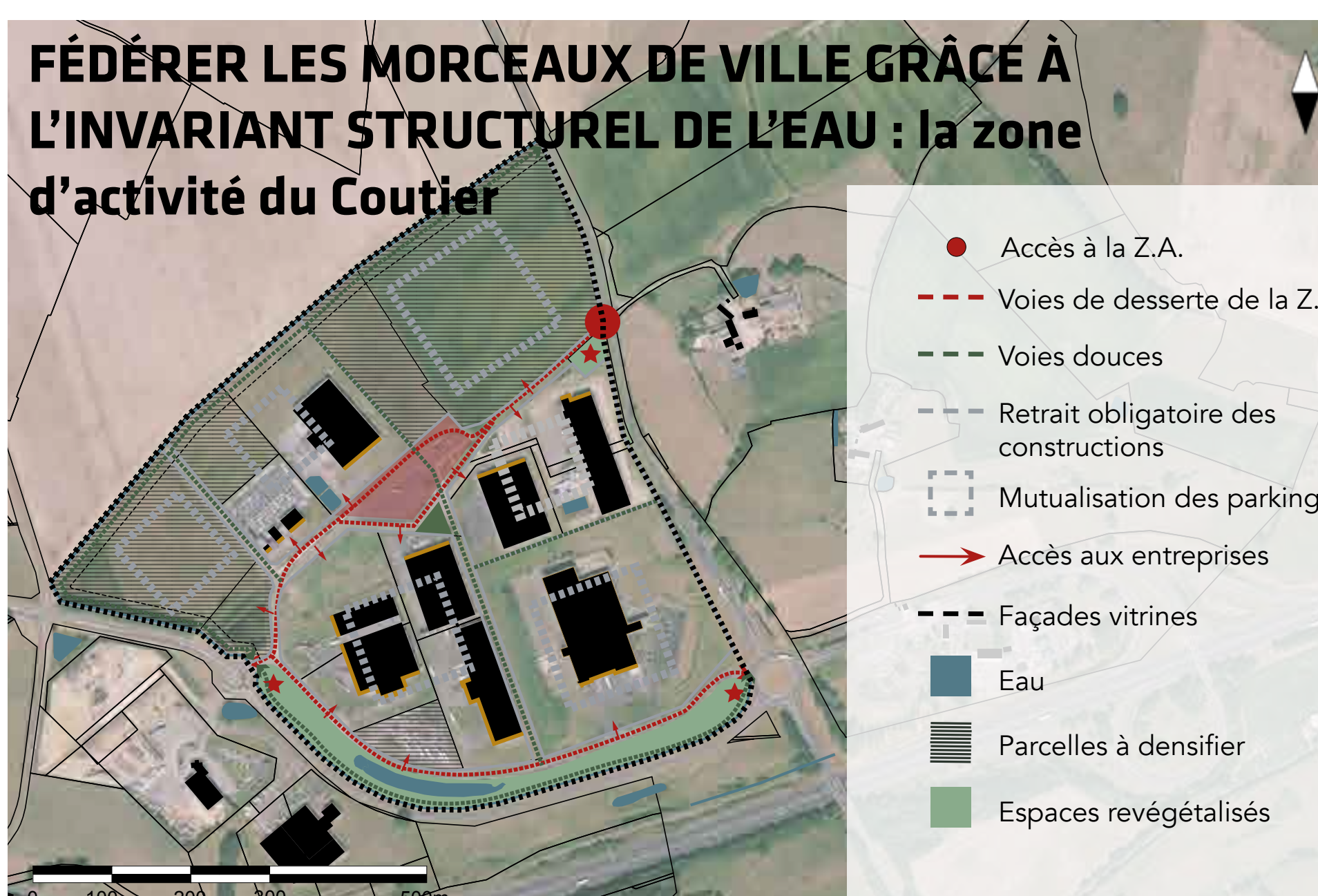
Le maillage urbain entraîne une revitalisation des espaces végétalisés délaissés

Continuité ville/campagne



Continuité ville/ville

FÉDÉRER LES MORCEAUX DE VILLE GRÂCE À L'INVARIANT STRUCTUREL DE L'EAU : la zone d'activité du Coutier



● Accès à la Z.A.
- - - Voies de desserte de la Z.A.
- - - Voies douces
- - - Retrait obligatoire des constructions
- - - Mutualisation des parkings
→ Accès aux entreprises
- - - Façades vitrines
■ Eau
■ Parcelles à densifier
■ Espaces revégétalisés

Schéma d'intentions



Scénario de réorganisation de parcelle

UN SITE À OPPORTUNITÉS : le site de la Cartonnerie des Calots, un potentiel pôle associatif



△ Accès au site
- - - Voies douces à dynamiser
■ Eau
1 Serre
2 Centre des arts martiaux
3 Service techniques
4 Entrepôts de stockage
5 Ancienne Cartonnerie
6 Association de jardinage
7 Bâtiment désaffecté
■ Bâtiment à conserver
■ Bâtiment à rénover
■ Bâtiment à réhabiliter
■ Bâtiment à détruire
■ Périmètre du nouveau pôle
■ Végétation rivulaire à préserver

Schéma d'intentions



Scénario potentiel