

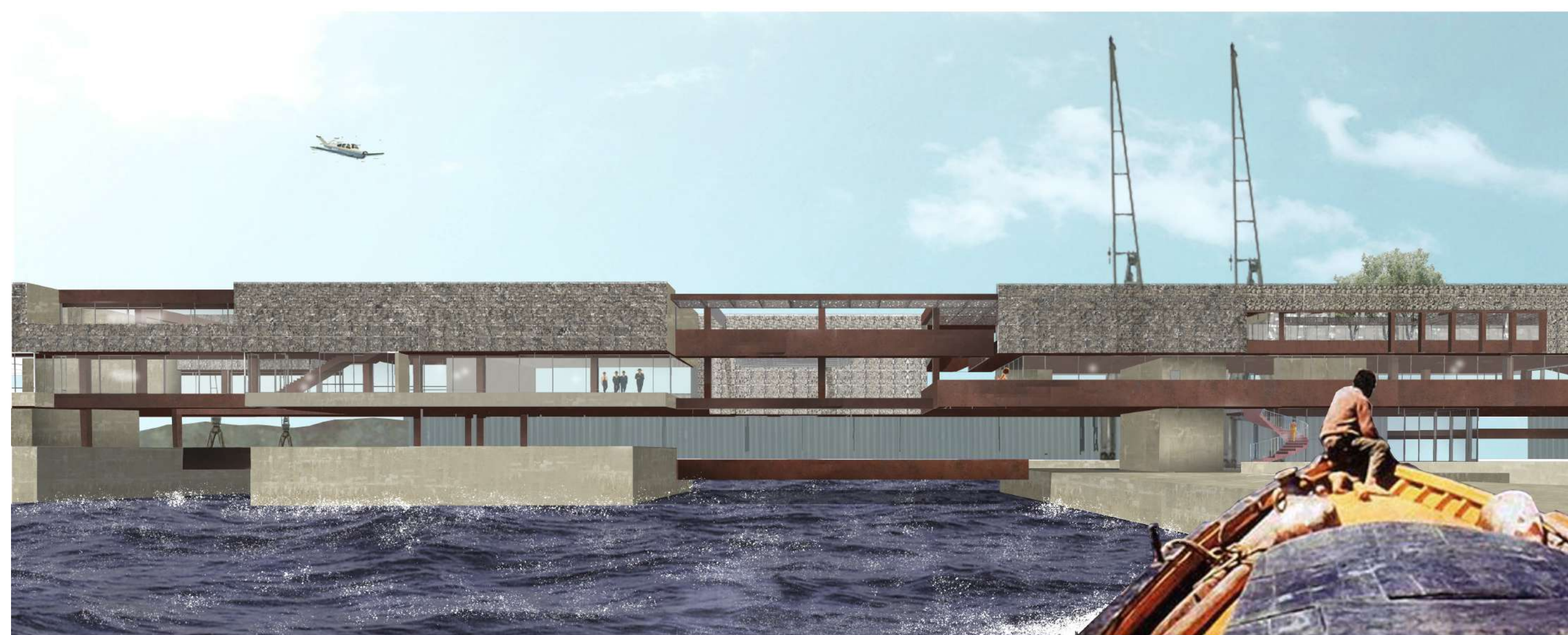
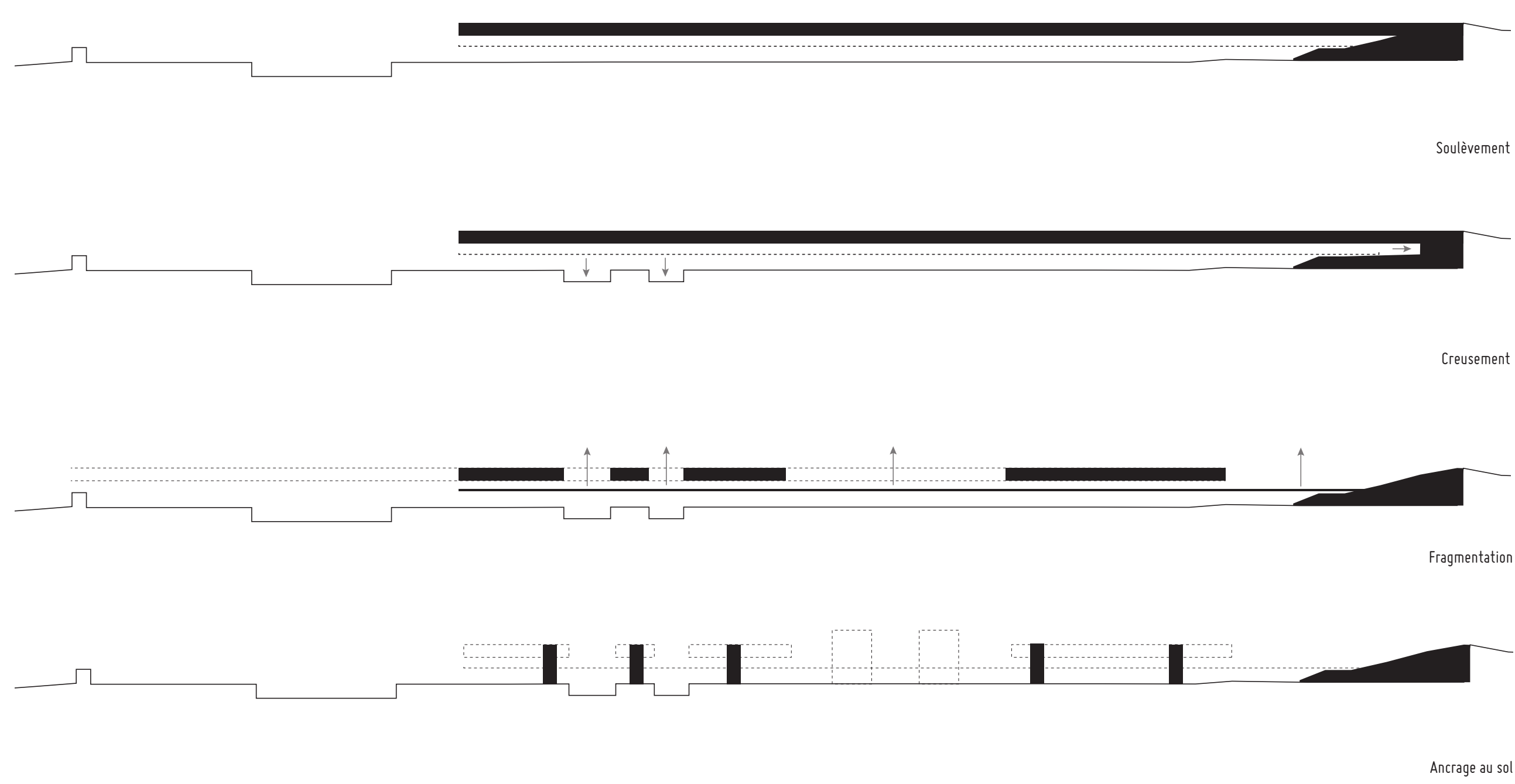
(P)RENDRE LE LARGE

NOUVEL HORIZON POUR LE GRAND PORT DE MARSEILLE

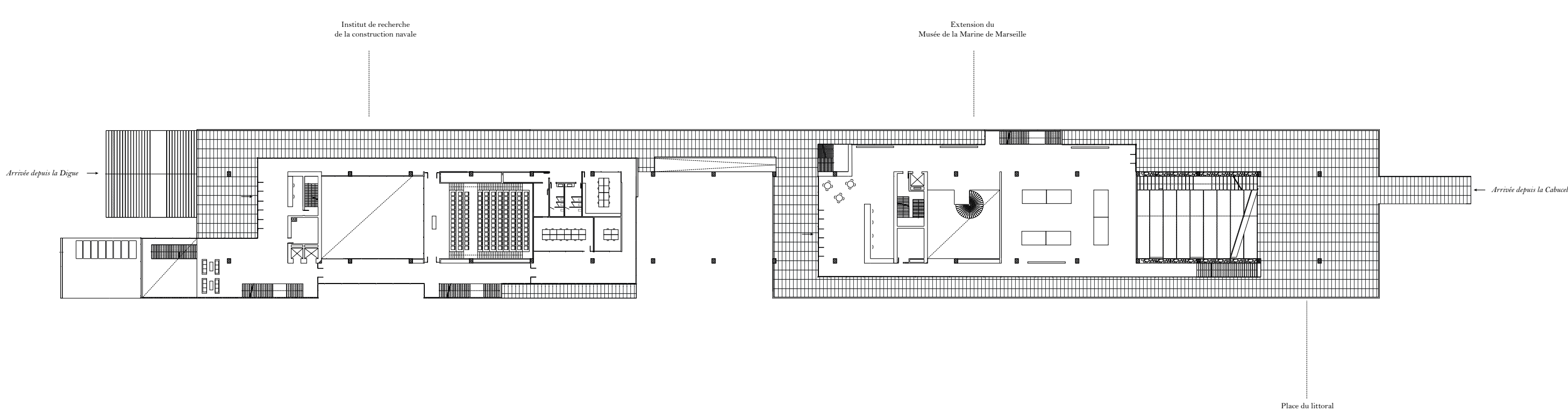
P. AMALDI / J. MAS / M. WEISSMANN

SERVANE CUMUNEL - DE1 ALTO

SEPTEMBRE 2020



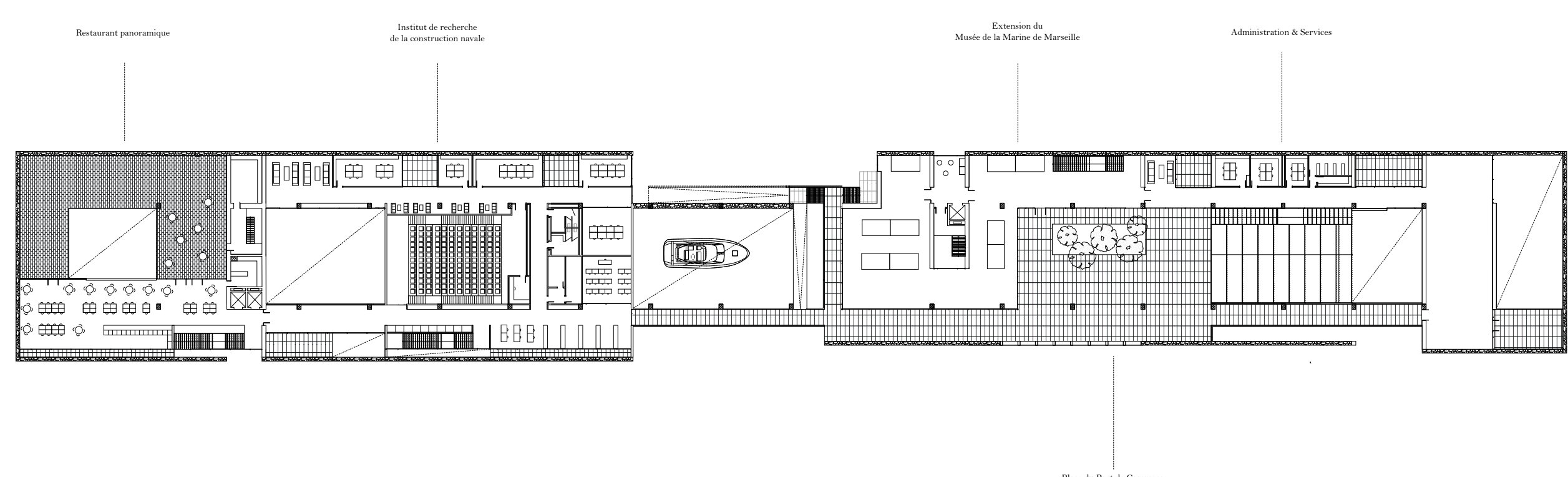
RELATIONS TRANSVERSALES
Arpenter l'infrastructure



PONT PRINCIPAL
Arpenter l'infrastructure



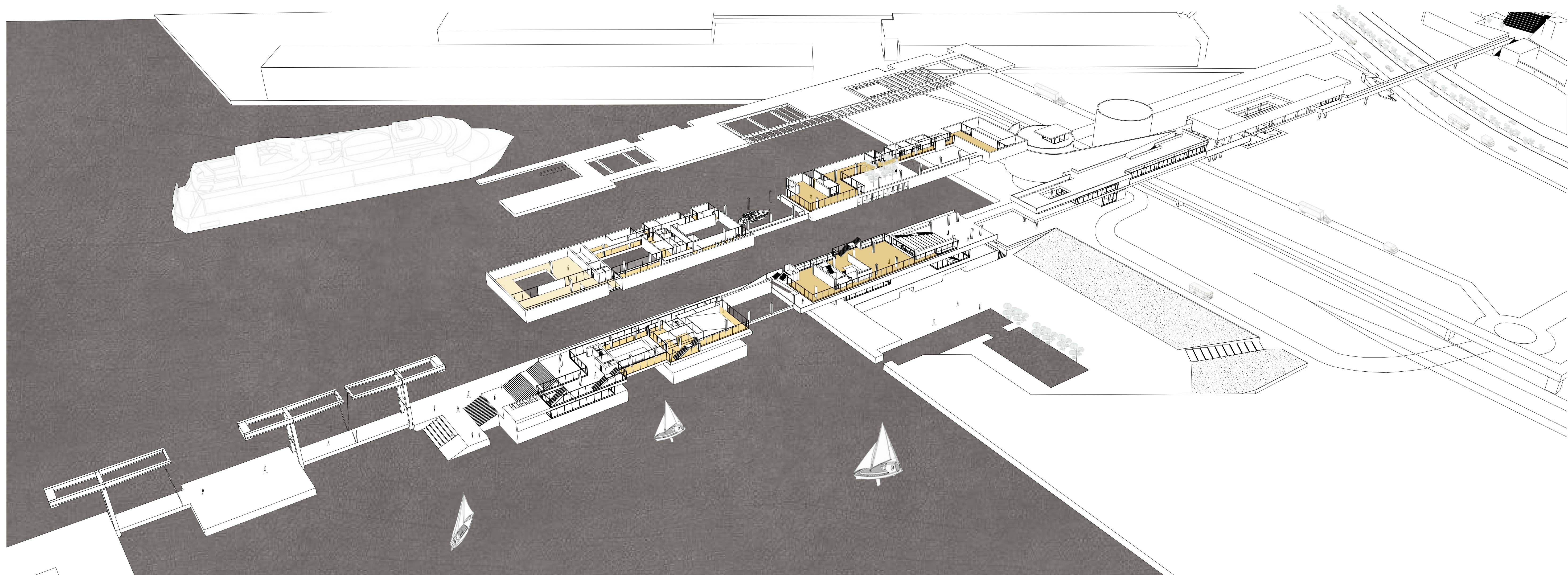
LIGNE DE LIAISON
Vue depuis le futur port de plaisance



PONT SUPÉRIEUR
Arpenter l'infrastructure



PLACE DU GRAND PORT DE COMMERCE
Intériorité



ENTRE L'APPRENTISSAGE, RECHERCHE ET PARTAGE
Axonométrie de programme

