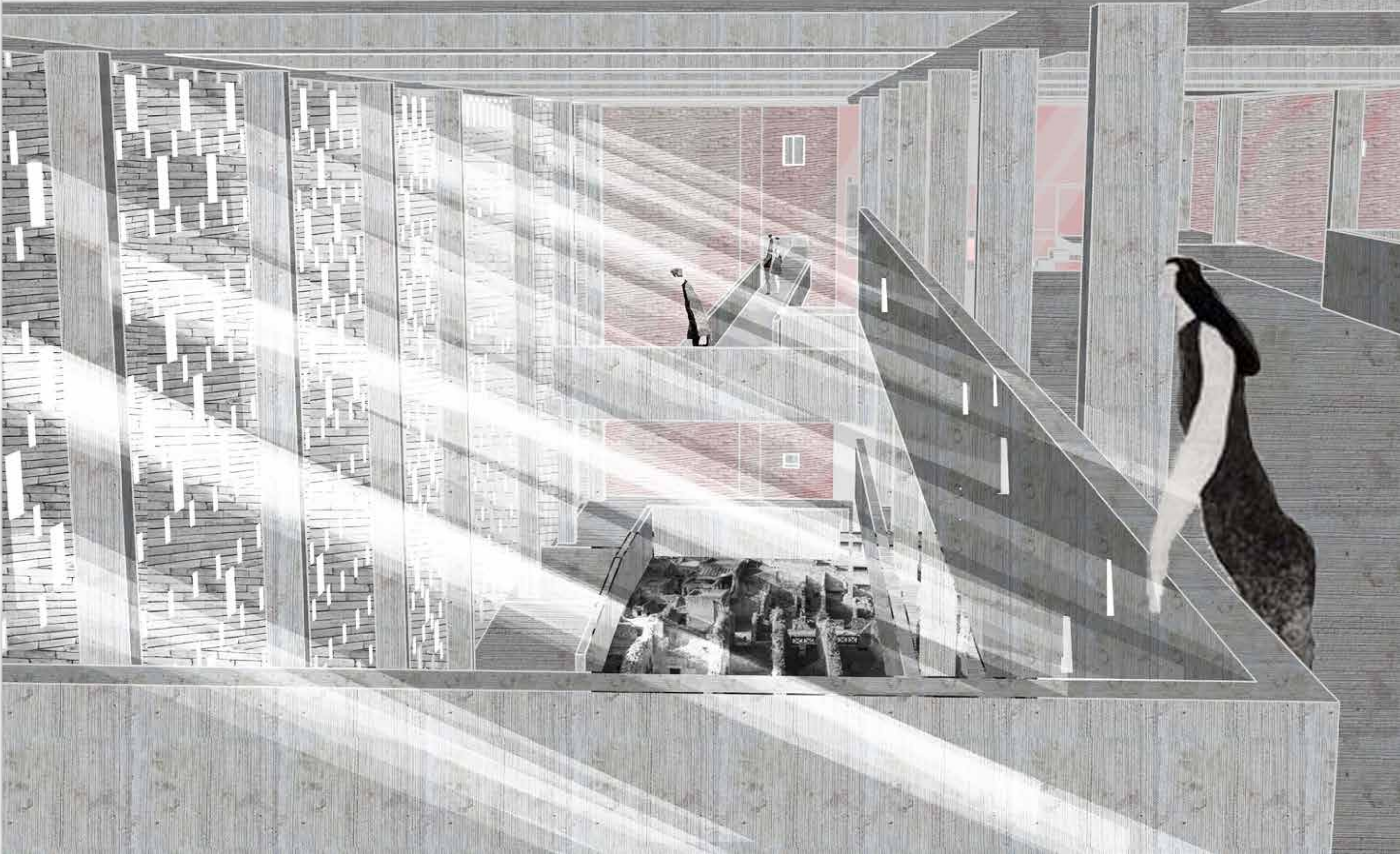


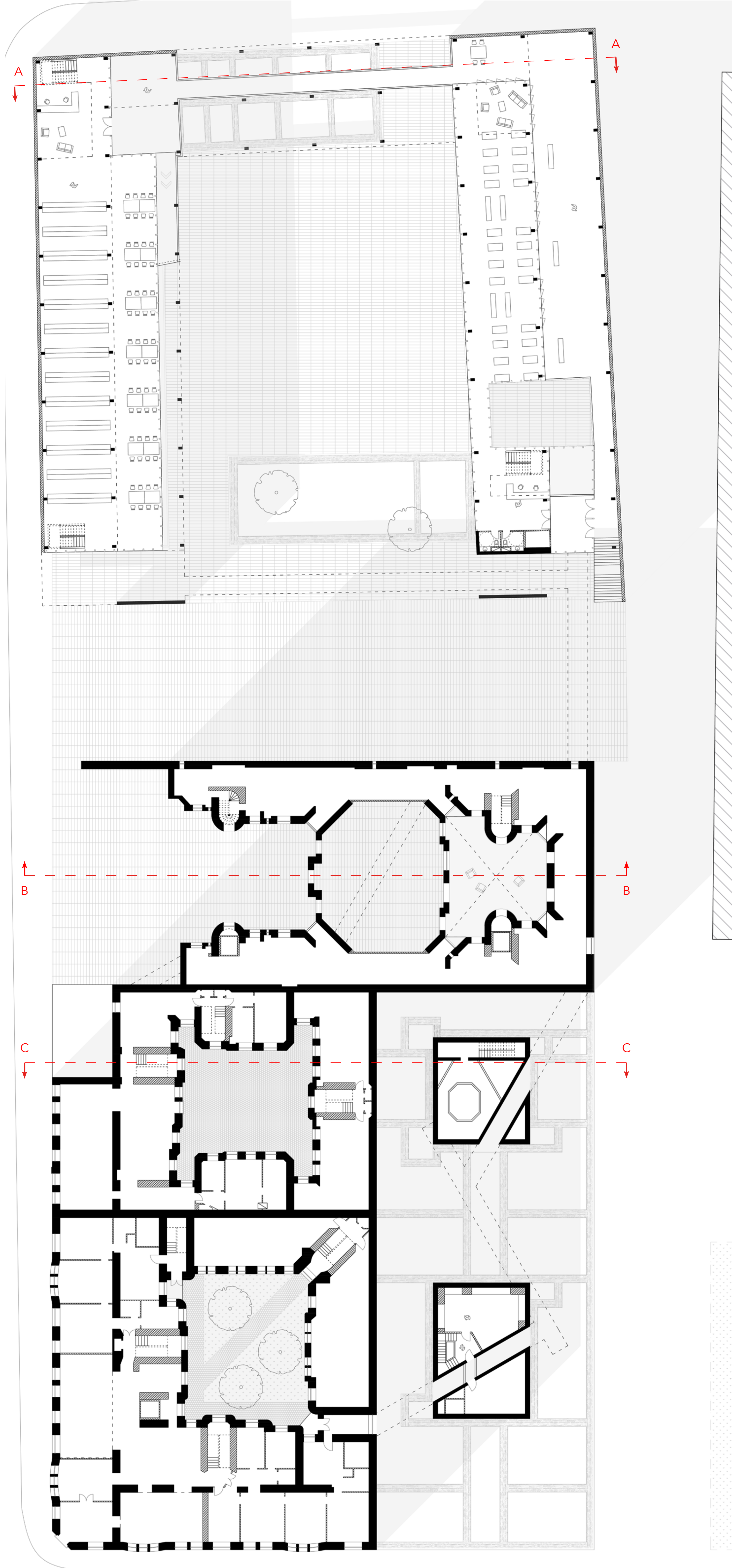
De la trace au récit,

(Re)composer les mémoires des vestiges de guerre dans la ville de Varsovie

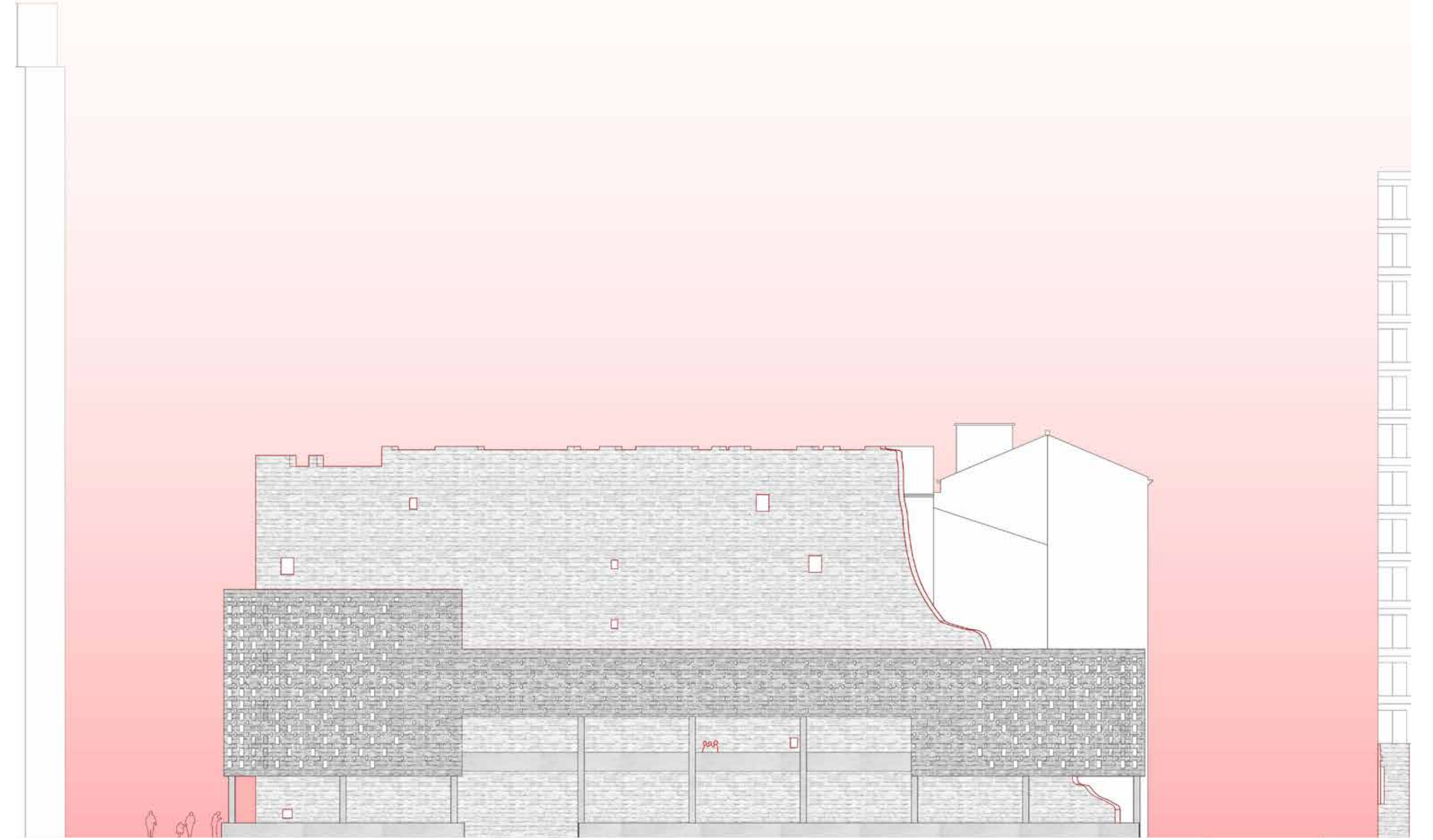
Vue interne Depuis l'intérieur du bâtiment des archives, on peut apercevoir les vestiges en contre-bas



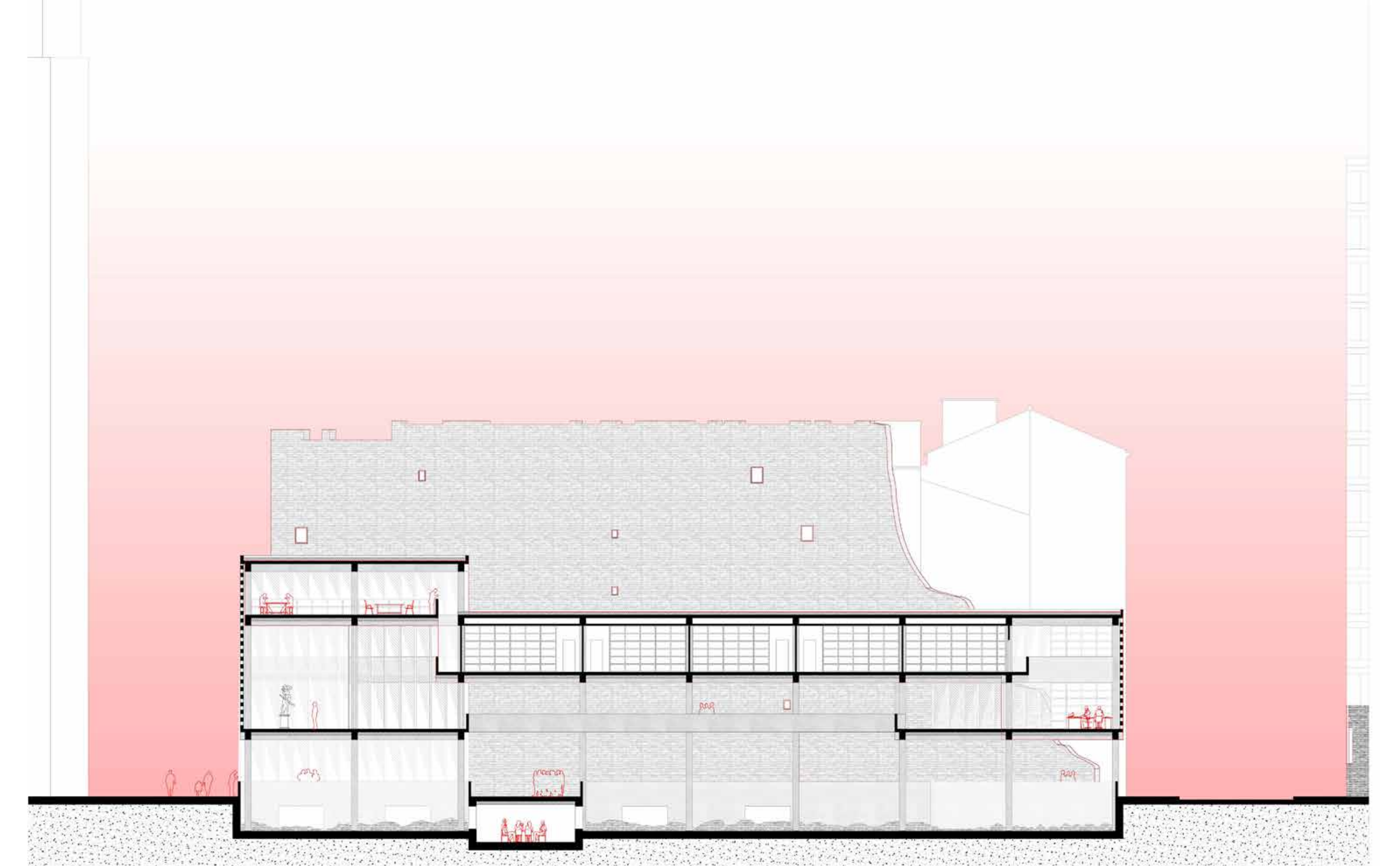
Plan R+1 Le projet comprend la création d'un équipement mémoriel au Nord, la création d'un espace commémoratif à l'est, et la préservation d'un ensemble d'anciens immeubles d'habitation à l'ouest dont l'immeuble historique du Kamieniko



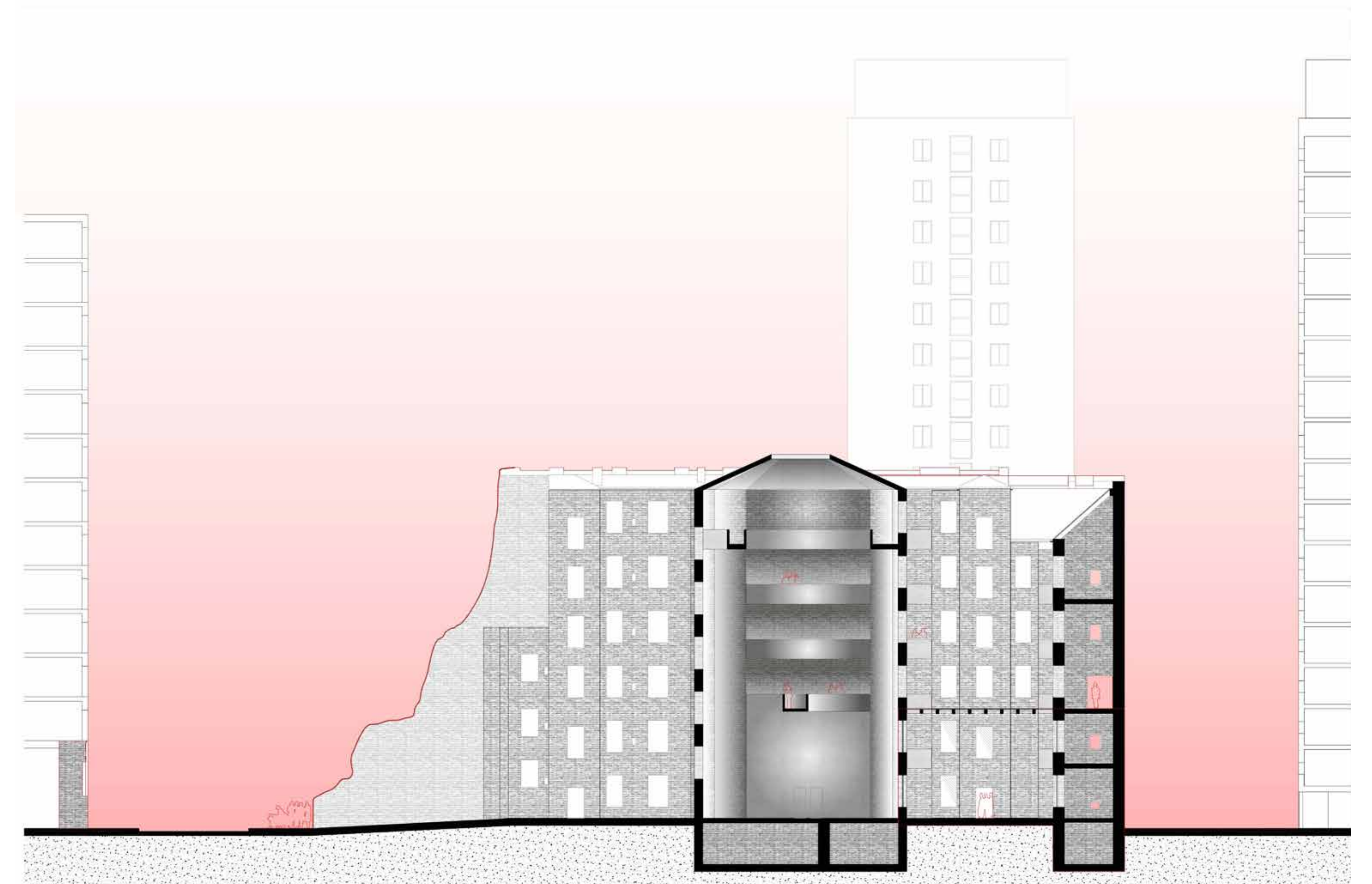
Élévation N. Tous les bâtiments du projet sont reliés en hauteur par un espace public, d'où est orchestrée la mise en scène des traces



Coupe A-A L'espace public traverse les édifices comme le bâtiment d'archives posé au-dessus de vestiges de la ville historique détruite



Coupe B-B Le Kamieniko conservé à l'état de ruine devient la porte d'entrée et le trait d'union entre les différents bâtiments du complexe



Coupe C-C L'absence de l'immeuble mitoyen détruit en 1944 est révélée et commémorée par une insertion en négatif dans l'ex emprise

