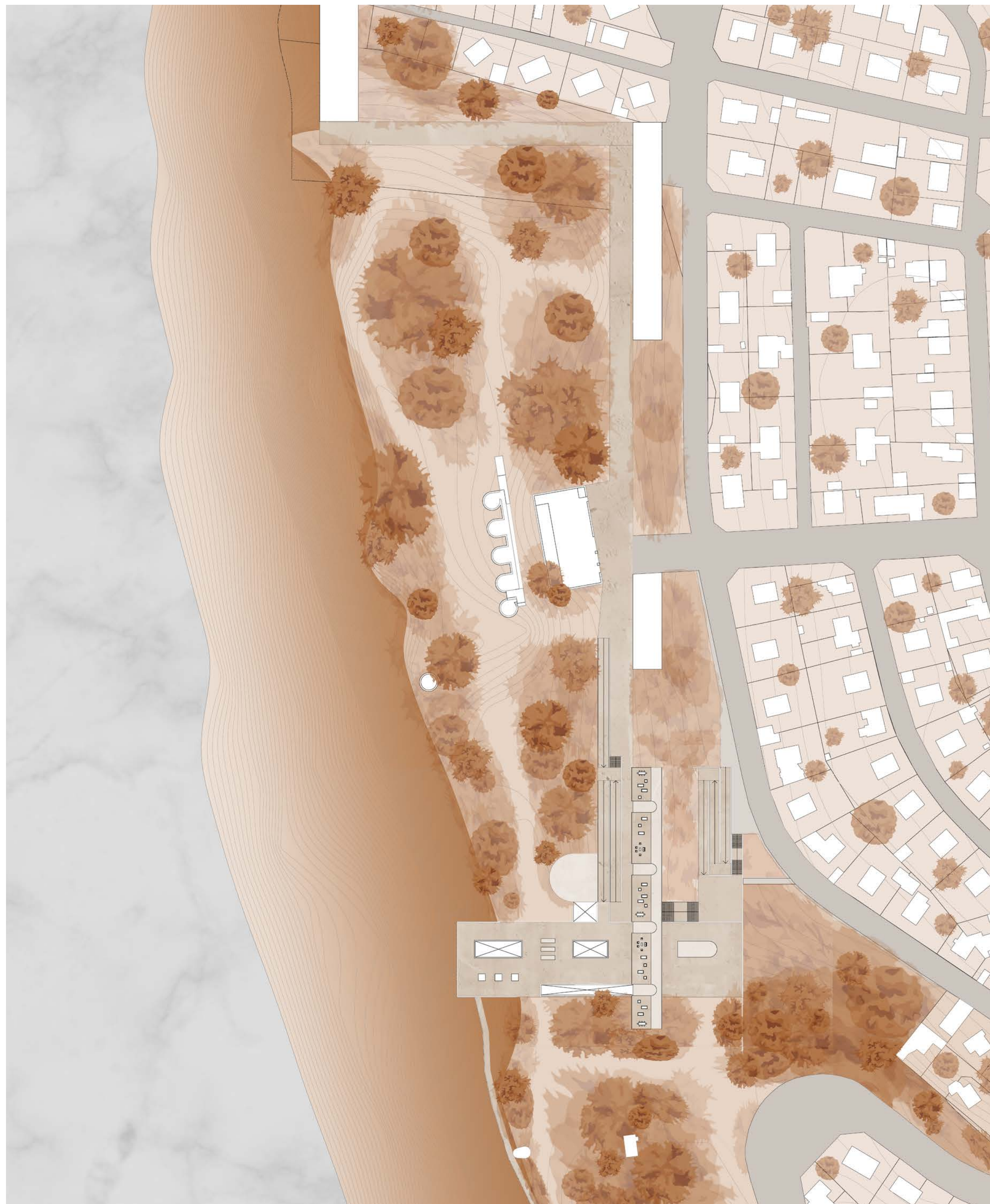
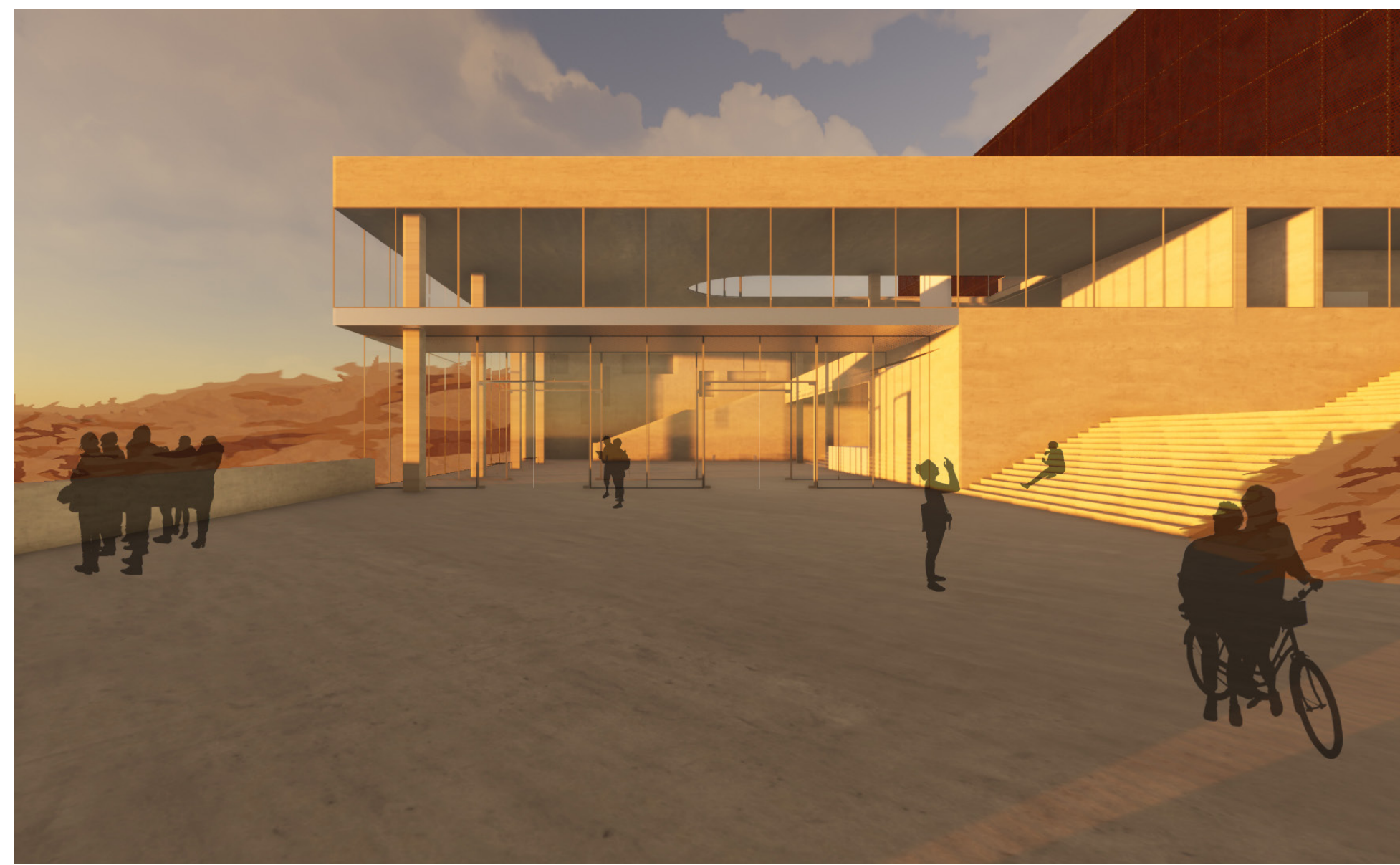


ENTRE TERRE ET MER

Habiter la limite entre deux paysages : Un dialogue entre ville et nature



Plan masse, 1:1250
Site militaire sur la falaise de Sainte-Adresse



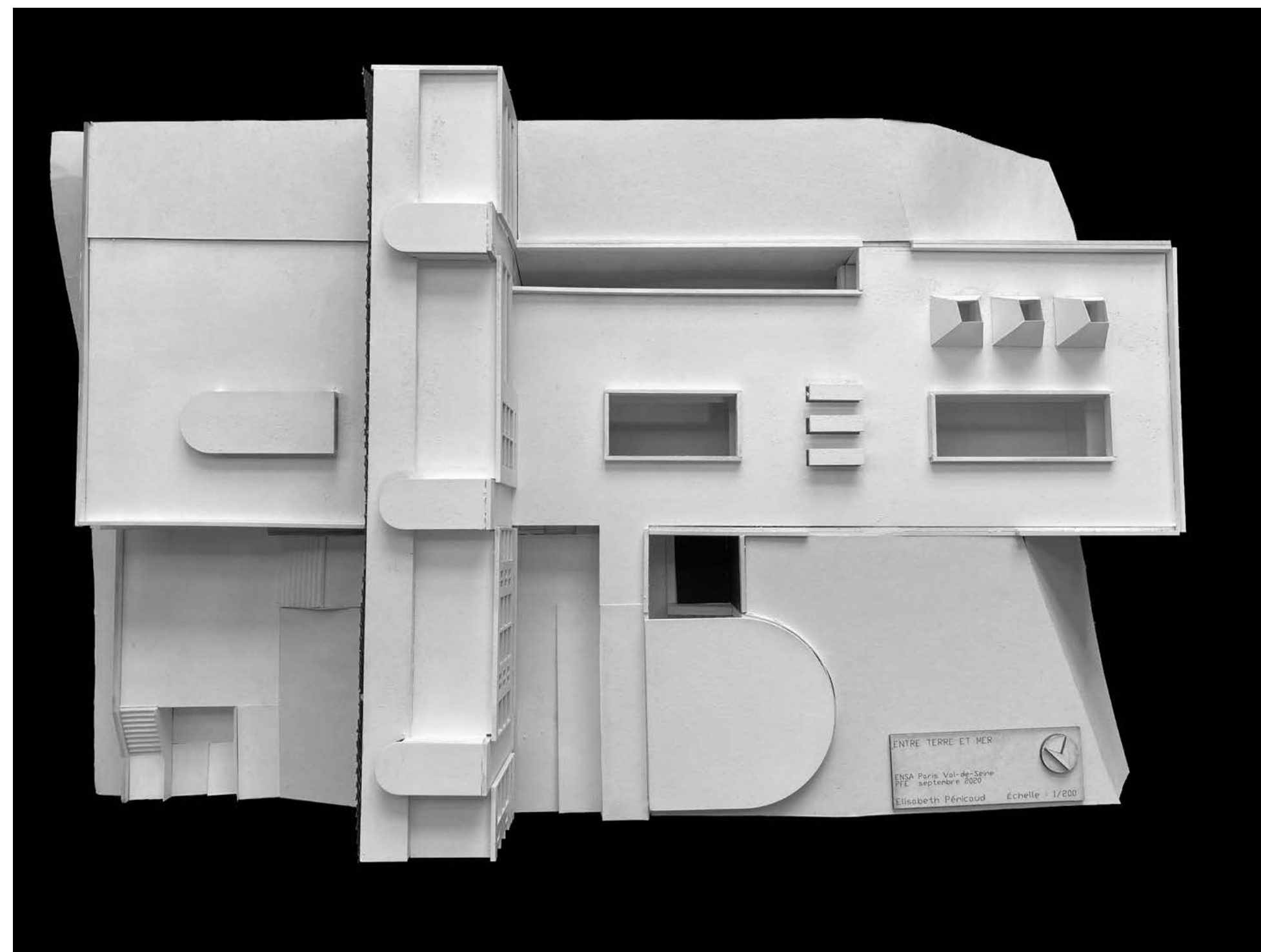
Perspective
Entrée du musée depuis le parvis extérieur
au lever du soleil



Perspective
Vue depuis un logement



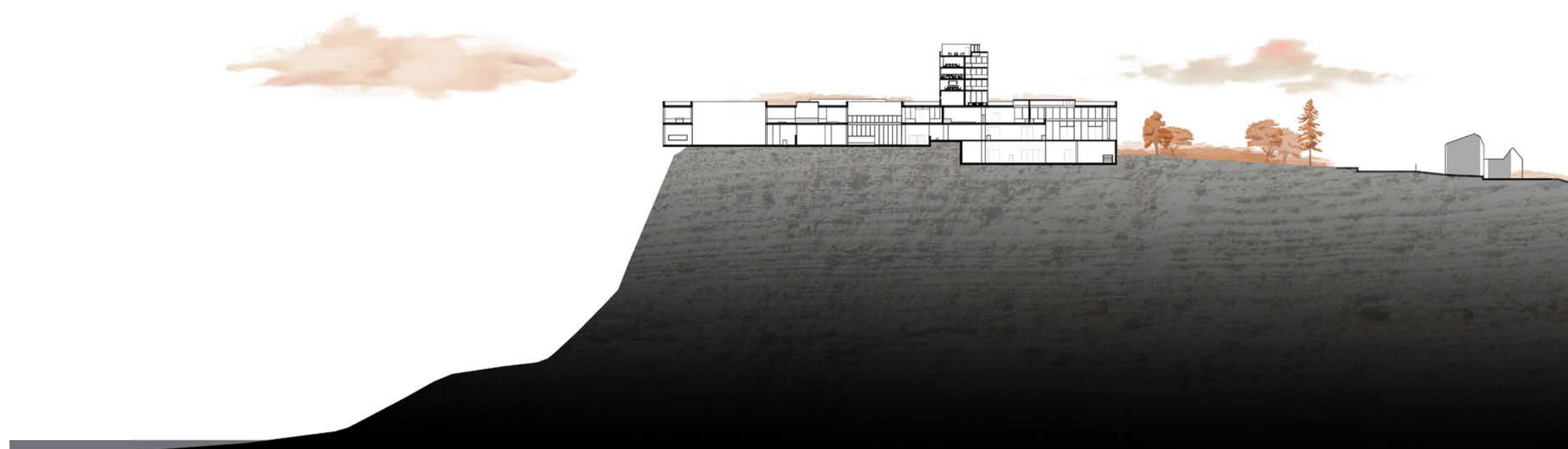
Perspective
Vue d'un patio enterré



Maquette du projet, 1:200



Perspective
Arrivée depuis la batterie vers le musée



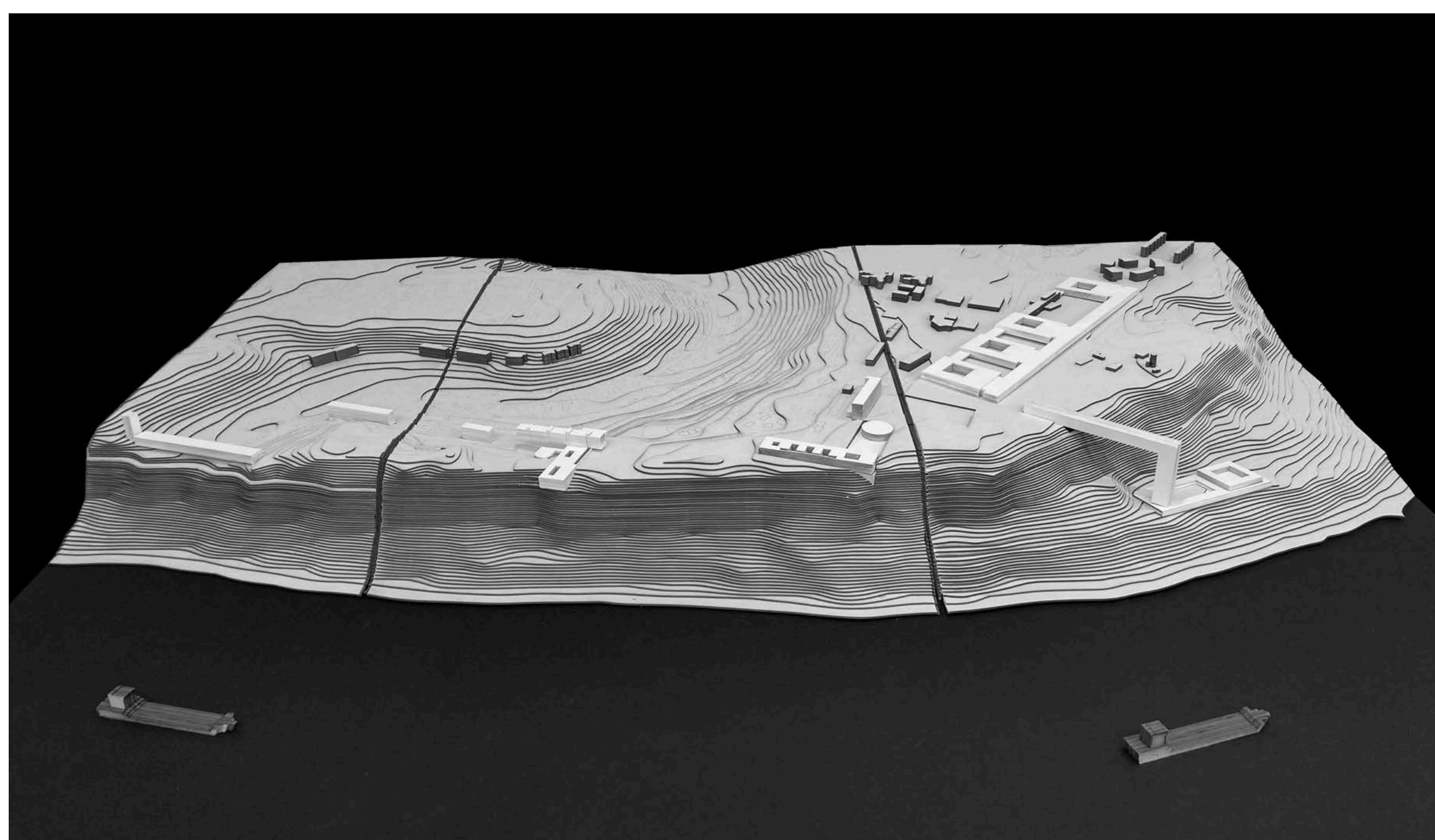
Coupe territoriale AA, 1:1250
Encastrement au bord de la falaise



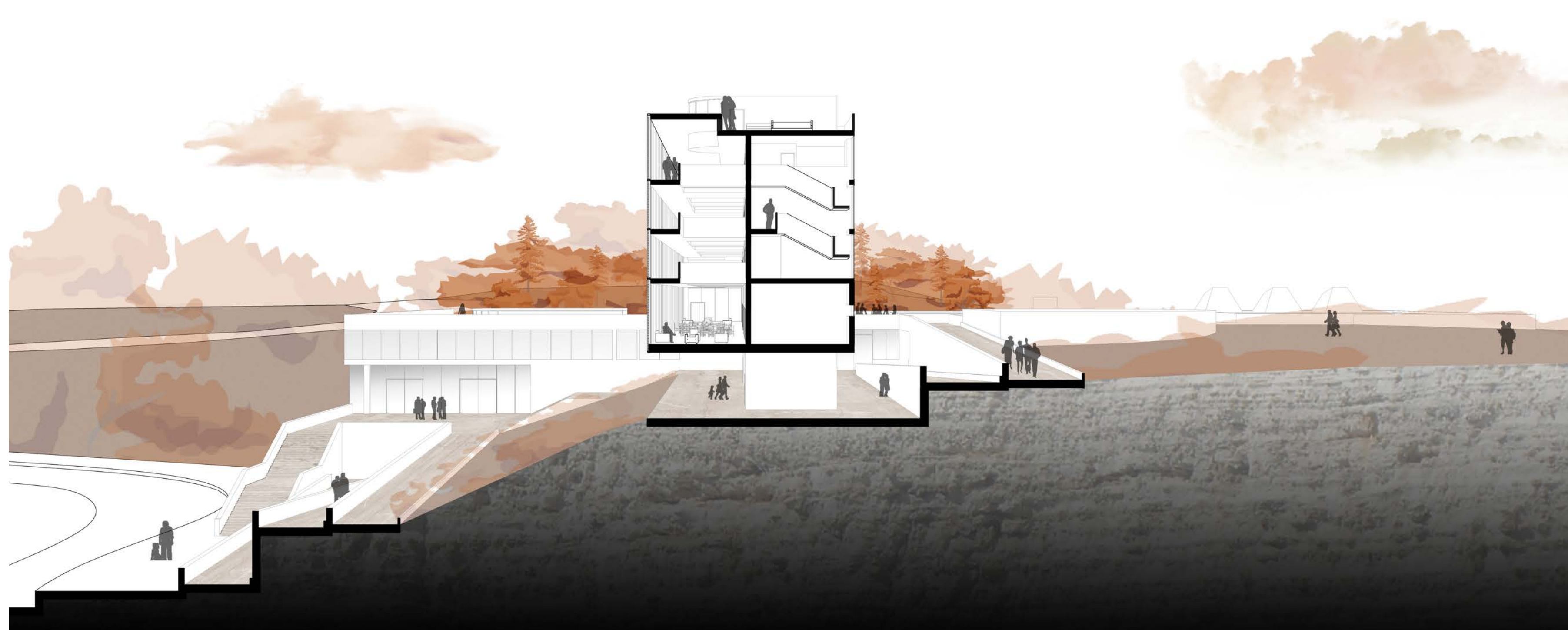
Coupe transversale CC, 1:250
Patis



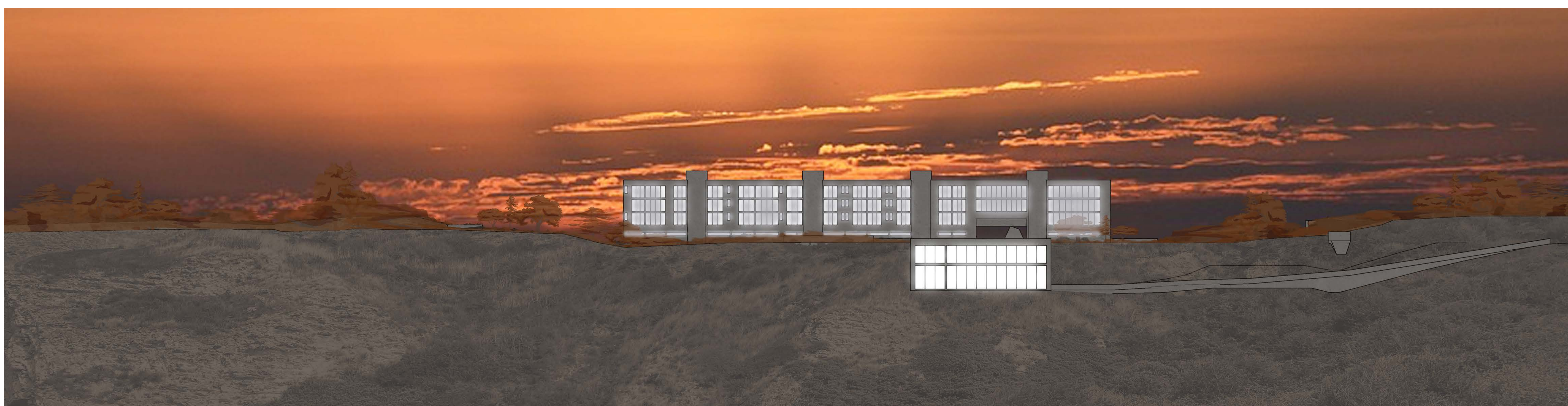
Perspective
Cadrage sur l'horizon



Maquette de site, 1:500
Lignes territoriales



Coupe transversale DD, 1:200
Vide centrale de la circulation



Façade Ouest depuis l'Océan, 1:500
Canon de lumière au crépuscule