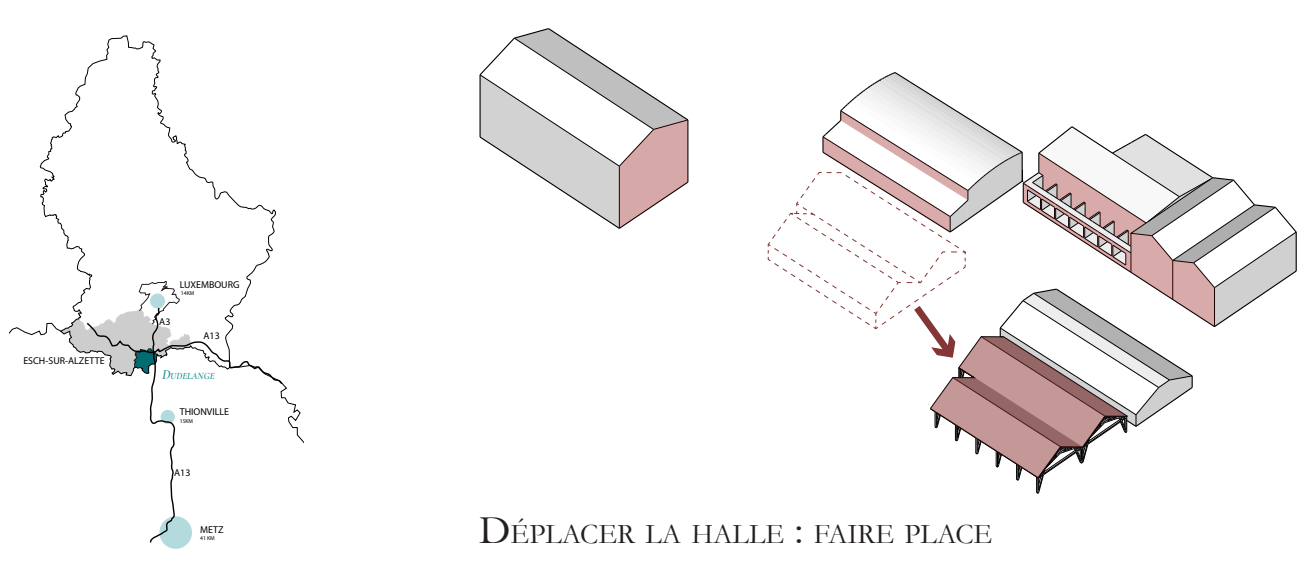
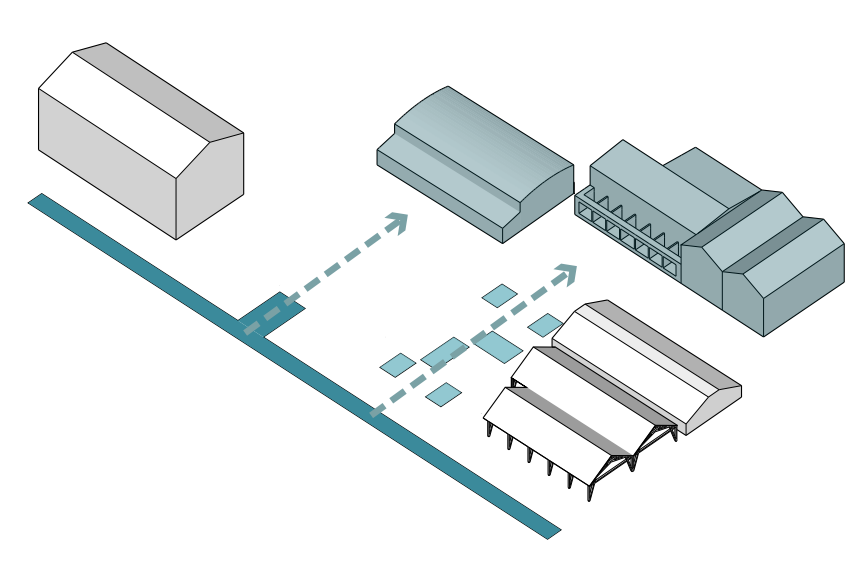
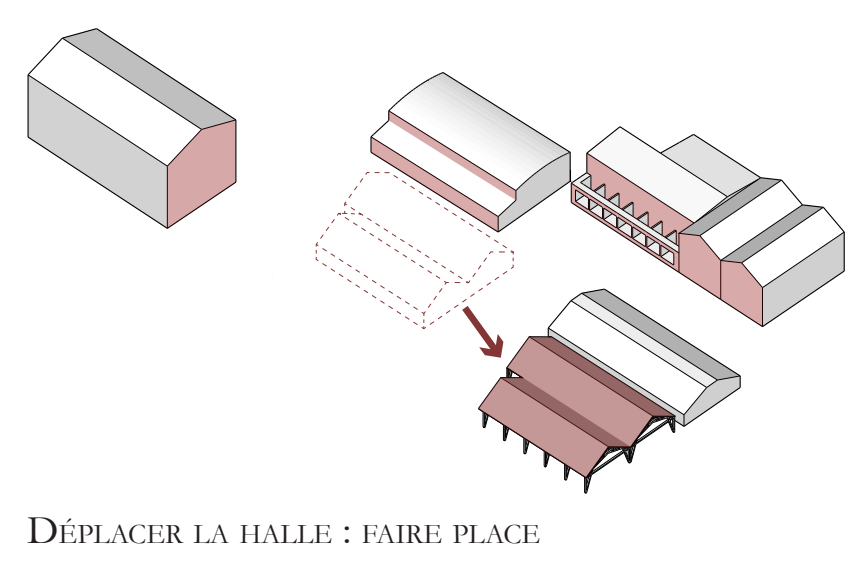


Les Pieds dans l'eau

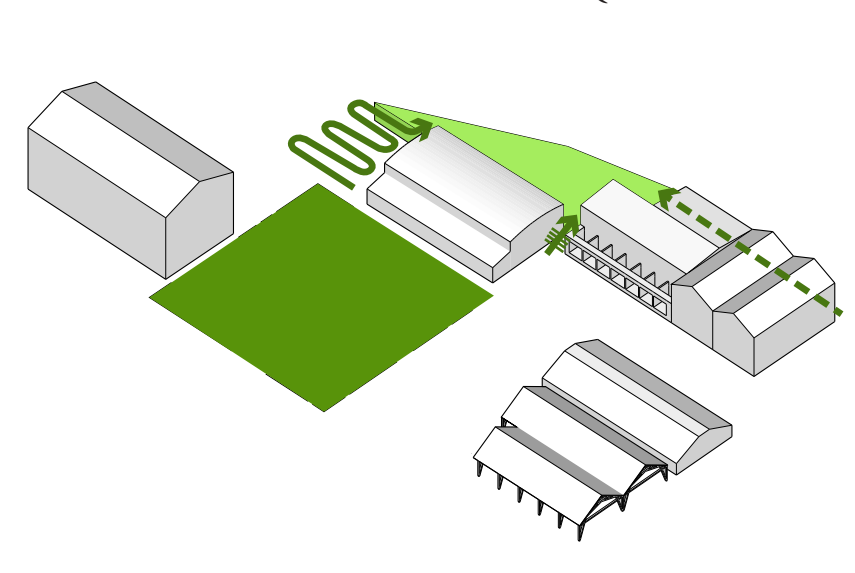
RÉHABILITATION DE L'USINE DE DUDELANGE



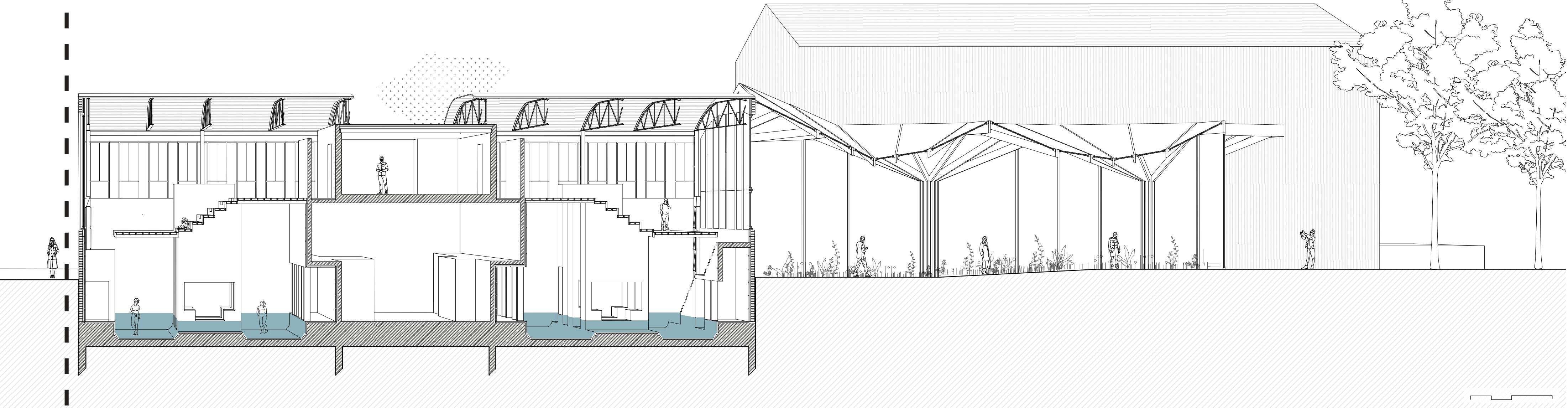
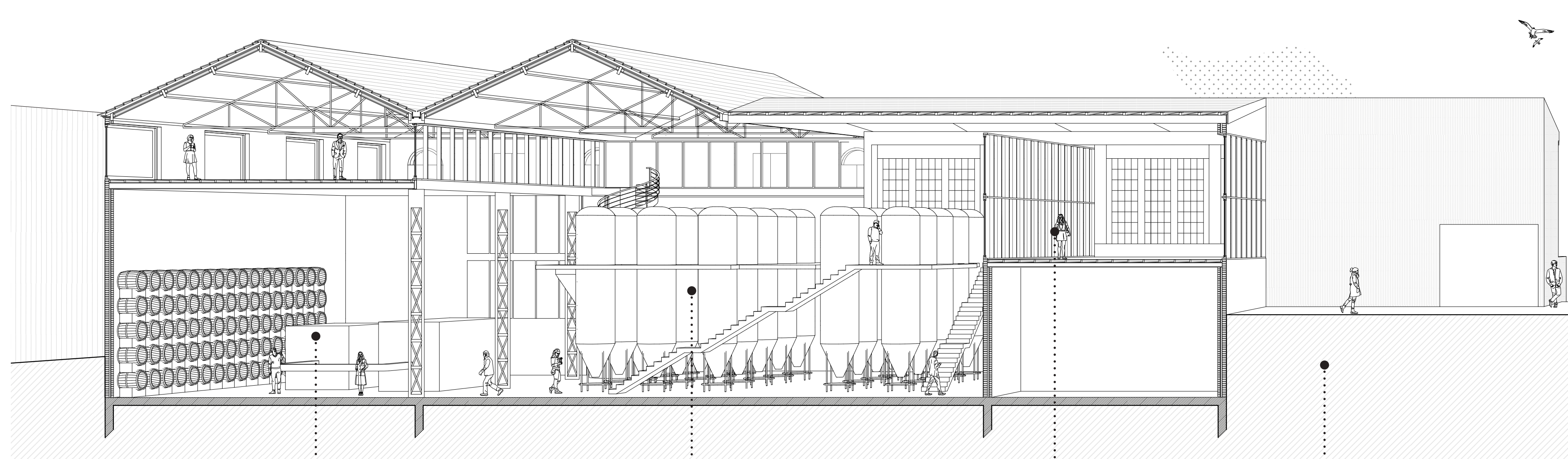
1907
L'usine commence à se développer



1954
Construction des haut fourneaux, du laminoir et des bassins de décantation



1989
Démolition des haut fourneaux et ajout de deux châteaux d'eau et des ateliers de wagonnage



LA BRASSERIE : UN PARCOURS LINÉAIRE

L'EMBOUTILLAGE : un espace en lien avec la rue pour faciliter la logistique d'envoi

ESPACE DE BRASSAGE : au centre du bâtiment et visible de toute part

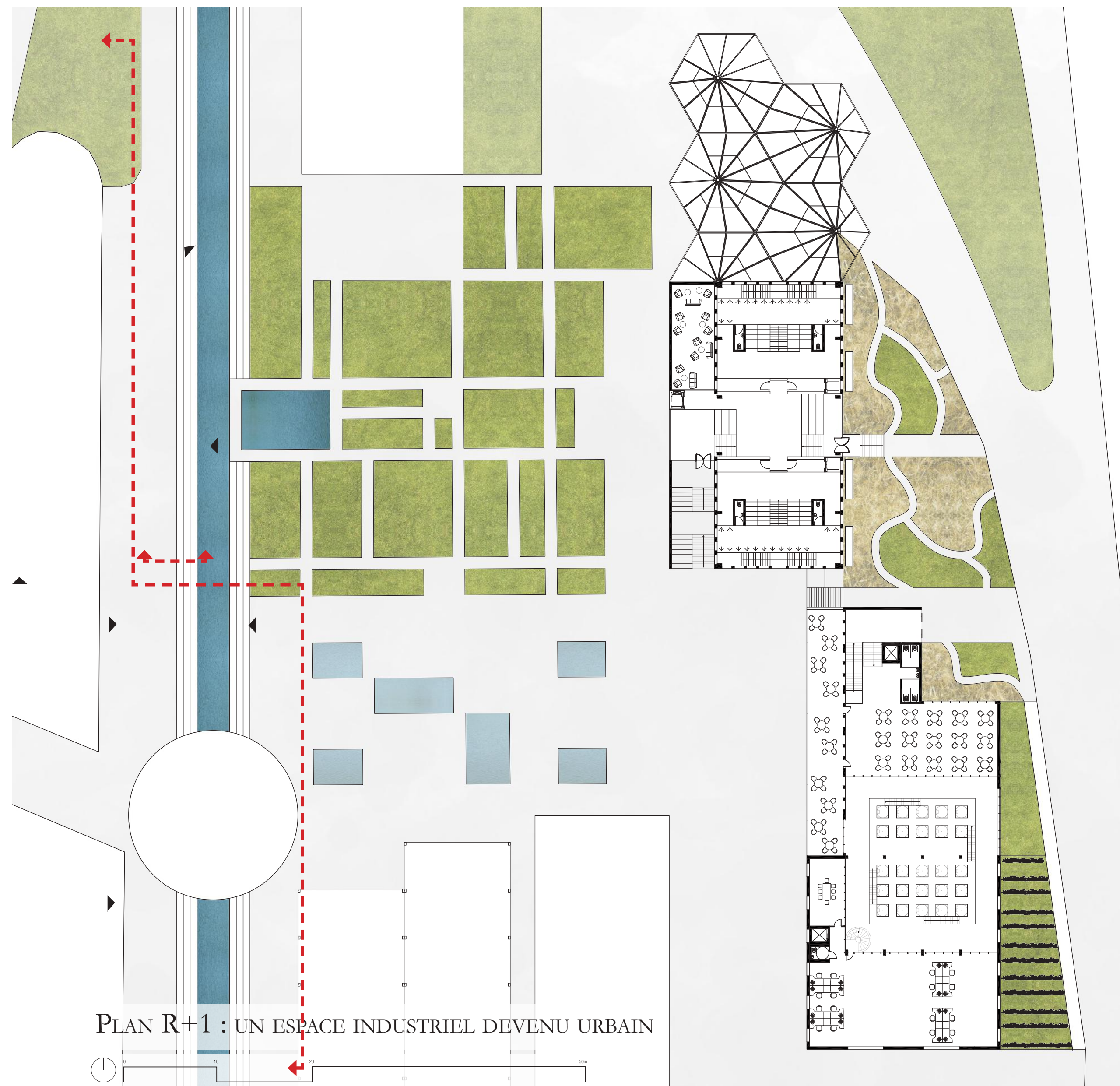
TAPEROOM : bar intégré à la brasserie pour proposer les productions locales

JARDIN PÉDAGOGIQUE : plantation des différentes essences nécessaires à la production de bière

BASSIN D'EAU CONTINU : un double parcours lisible depuis le niveau supérieur

DOUBLE SYNERGIE ENTRE LA SERRE ET LES BAINS : un échange de chaleur et double apport d'eau pour la serre

2020
Depuis la fermeture en 2005, les bâtiments restants sont à l'abandon.

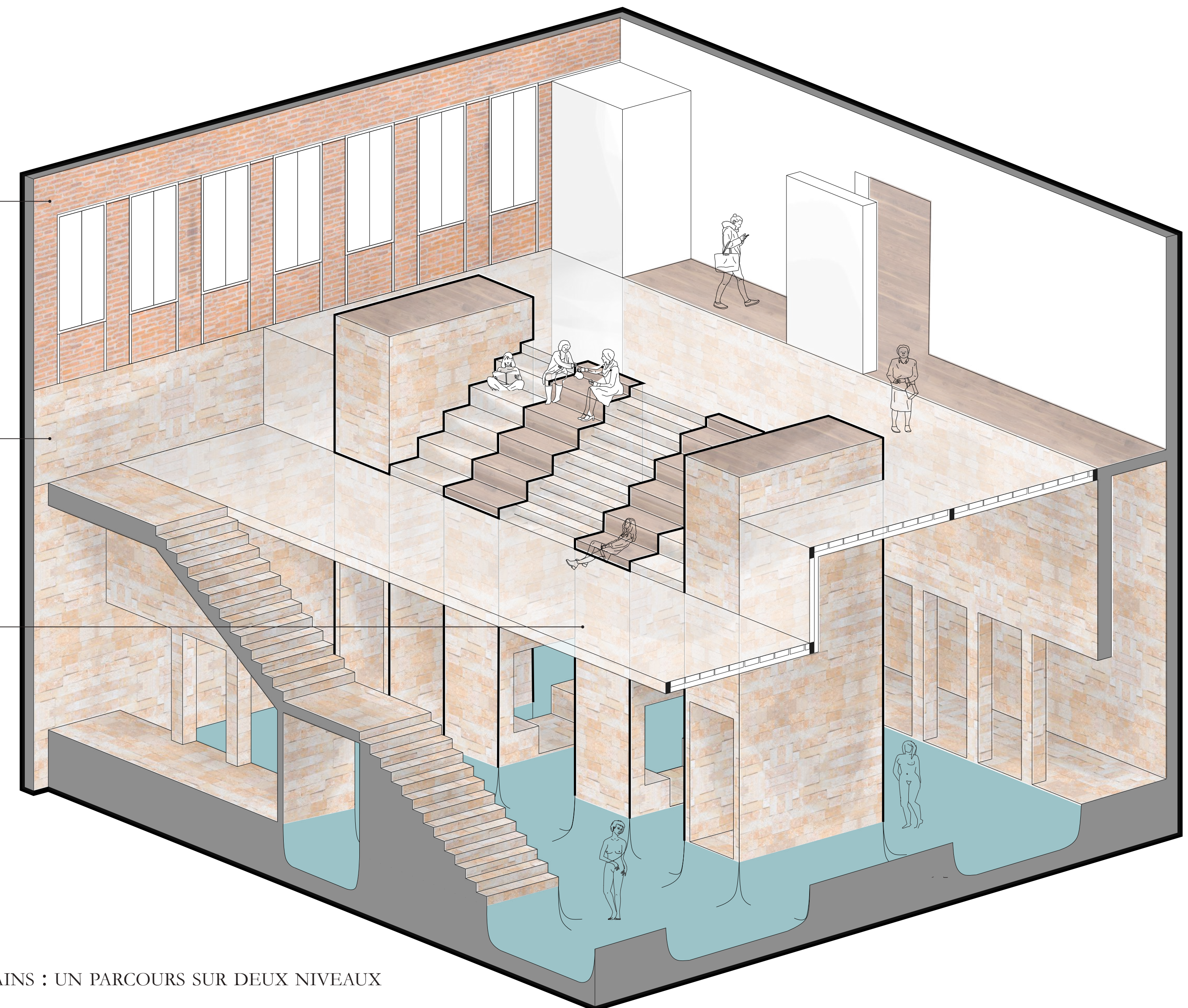


Projet Nieschmelz

BRIQUE EXISTANTE

PAREMENT PIERRE provenant des carrières luxembourgeoises toujours en activité

PAVÉS DE VERRE ANTIDÉRAPANT qui permettent d'apporter une lumière plus douce dans les bains



PERCEMENTS EXISTANTS

STRUCTURE ACIER EXISTANTE

PAREMENT BRIQUE

Plaques d'isolations en chanvre

Revêtement en bois

REMBLAIS DE TERRE qui vient accueillir le jardin de la brasserie

