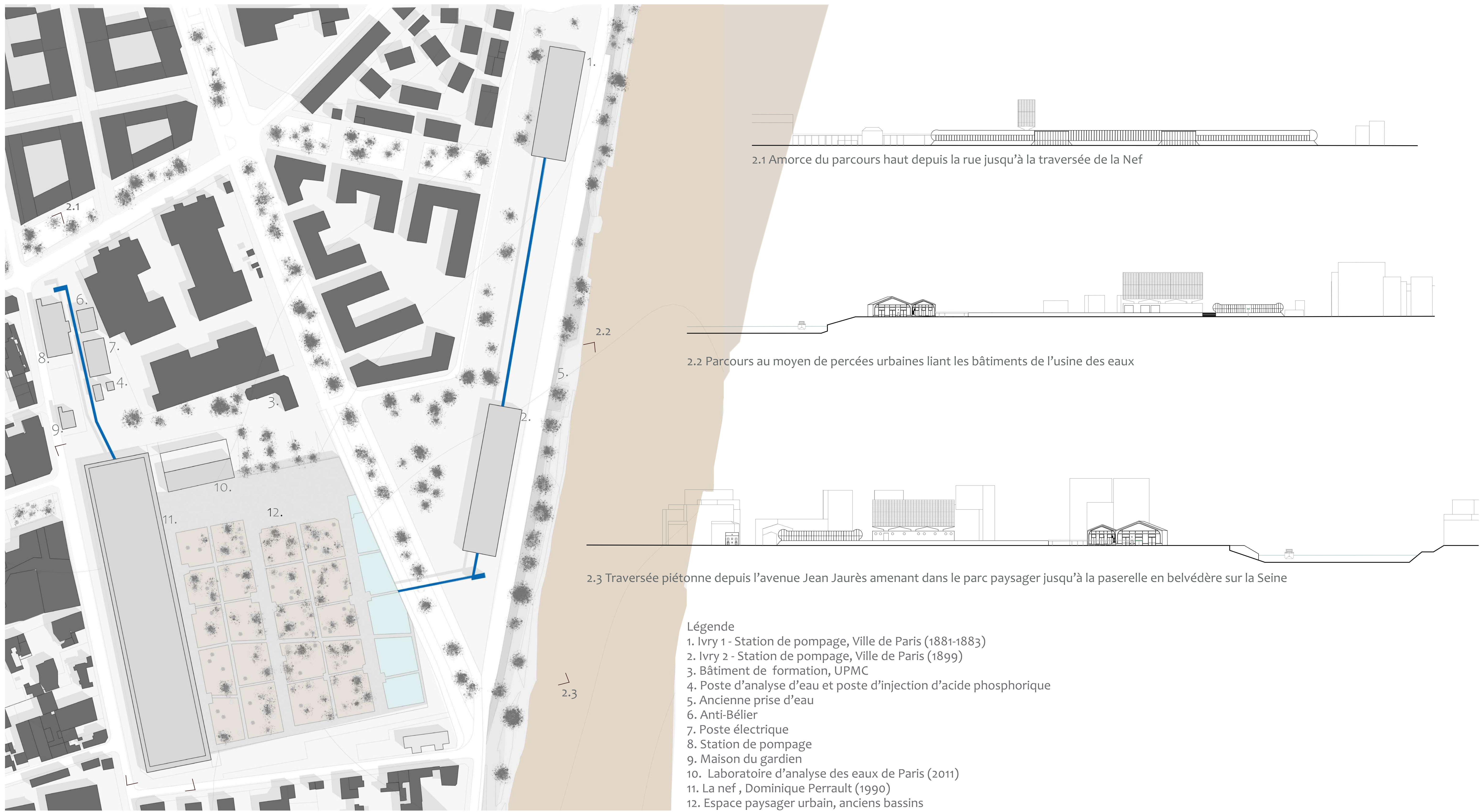
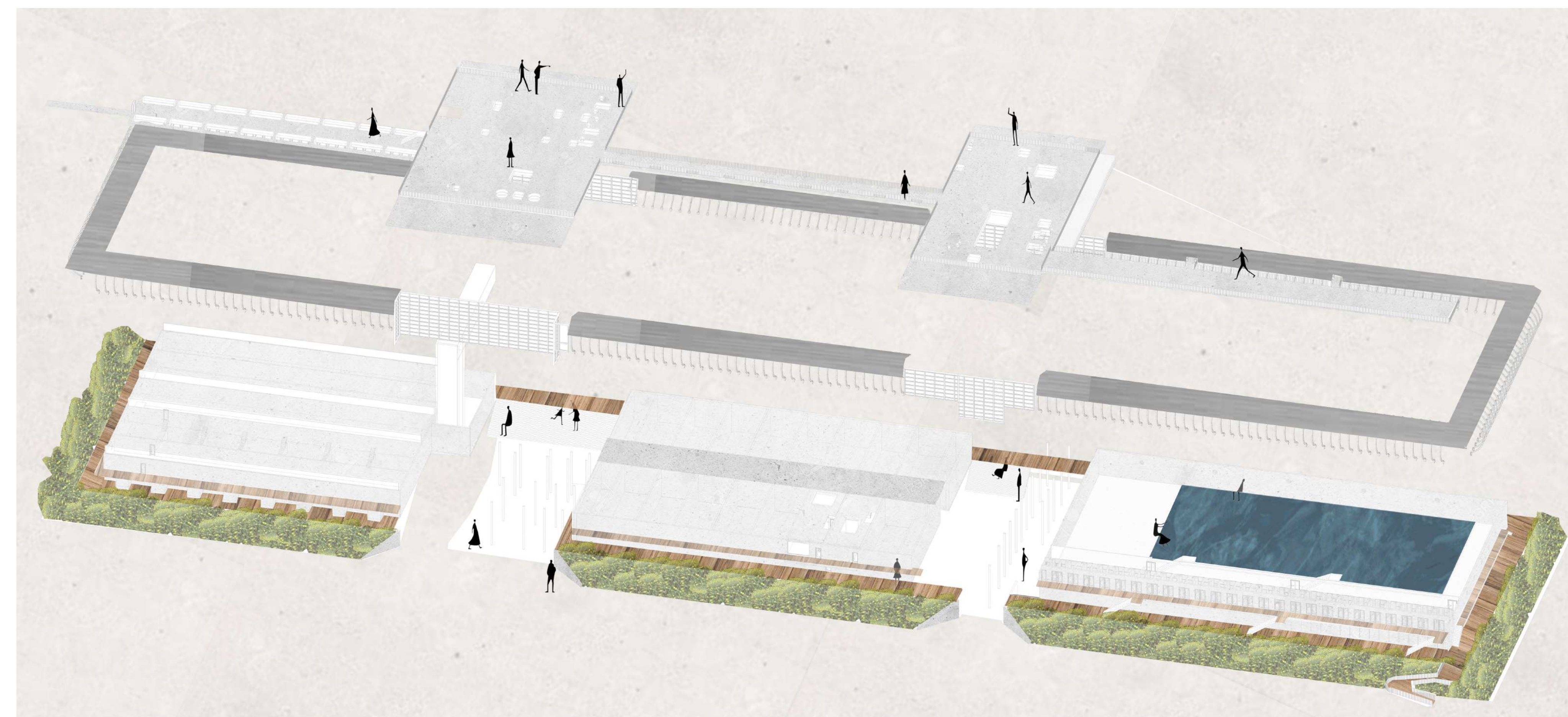


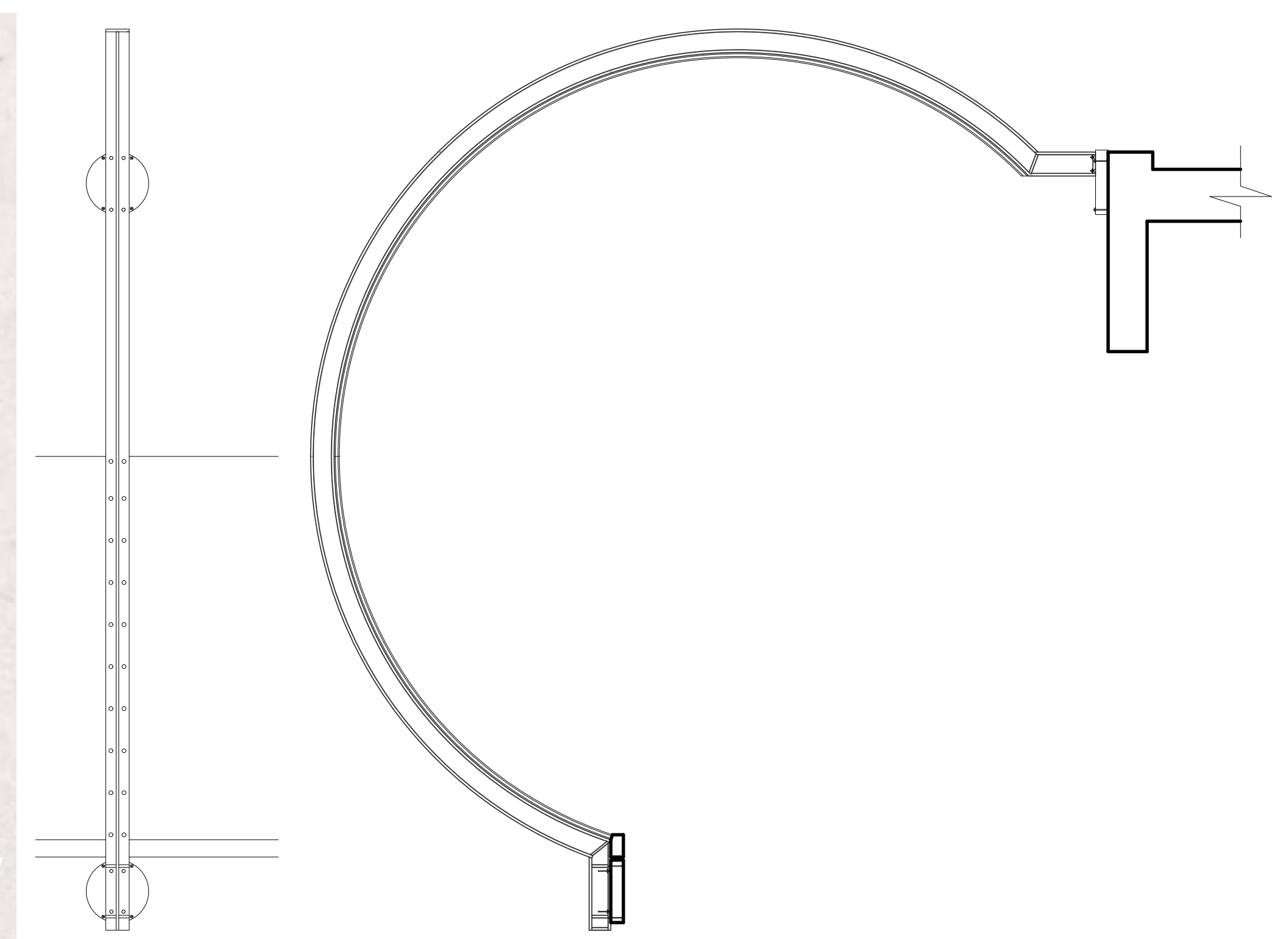
RÉAPPROPRIATION DE L'USINE DES EAUX D'IVRY-SUR-SEINE
TRANSFORMATION DE LA NEF



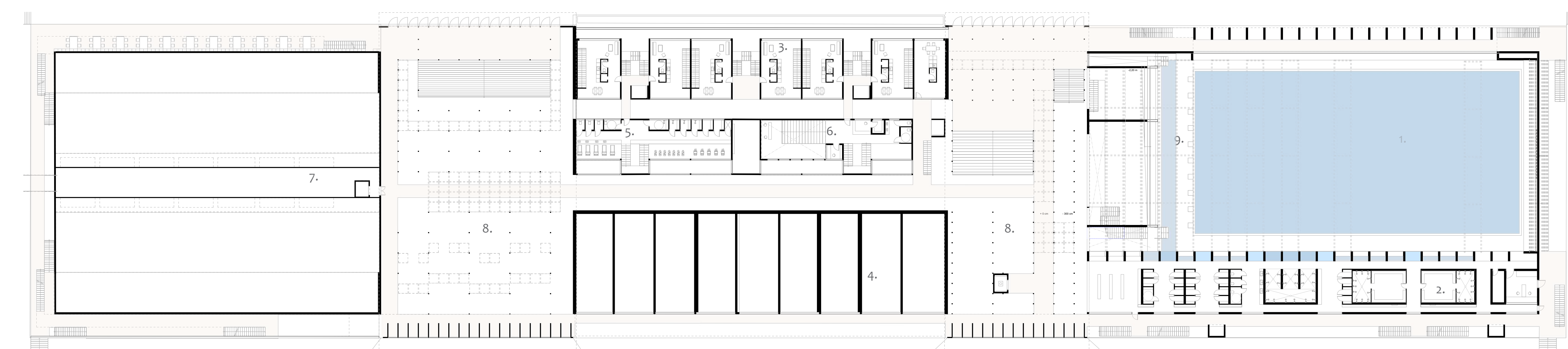
Plan masse et coupes urbaines révélant la création d'amorces urbaines



Intentions architecturales



Détail des arcs métalliques de la galerie



- Légende
1. Piscine olympique
 2. Vestiaires individuels mixtes et groupes, Sanitaires, Douches, Infirmerie
 3. Logements pour les chercheurs et les sportifs
 4. Bassins conservés pour la recherche sur la végétalisation spontanée Topager
 5. Salle de sport
 6. Salle de conférence
 7. Extension du laboratoire d'analyse des eaux
 8. Halls d'entrées
 9. Gradins spectateur donnant accès au solarium
- Premier étage