

# Porte d'Aubervilliers

## Un centre de recherche en agriculture urbaine

Le projet cherche à répondre deux problématiques majeures : le franchissement entre deux villes et la manière de nourrir une ville de manière plus durable. Le choix stratégique du projet s'est fait autour de ces problématiques.

L'agriculture urbaine remet en plein question la manière de nourrir la ville, et de consommer dans la ville. Je pense que les architectes ont leur rôle dans ce domaine, et peuvent l'intégrer au projet afin de rendre la ville plus durable.

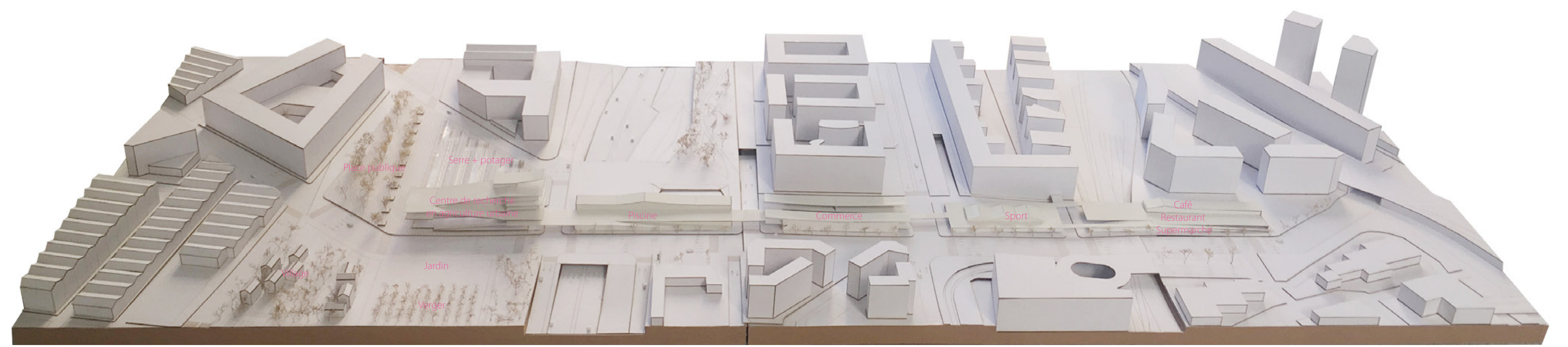
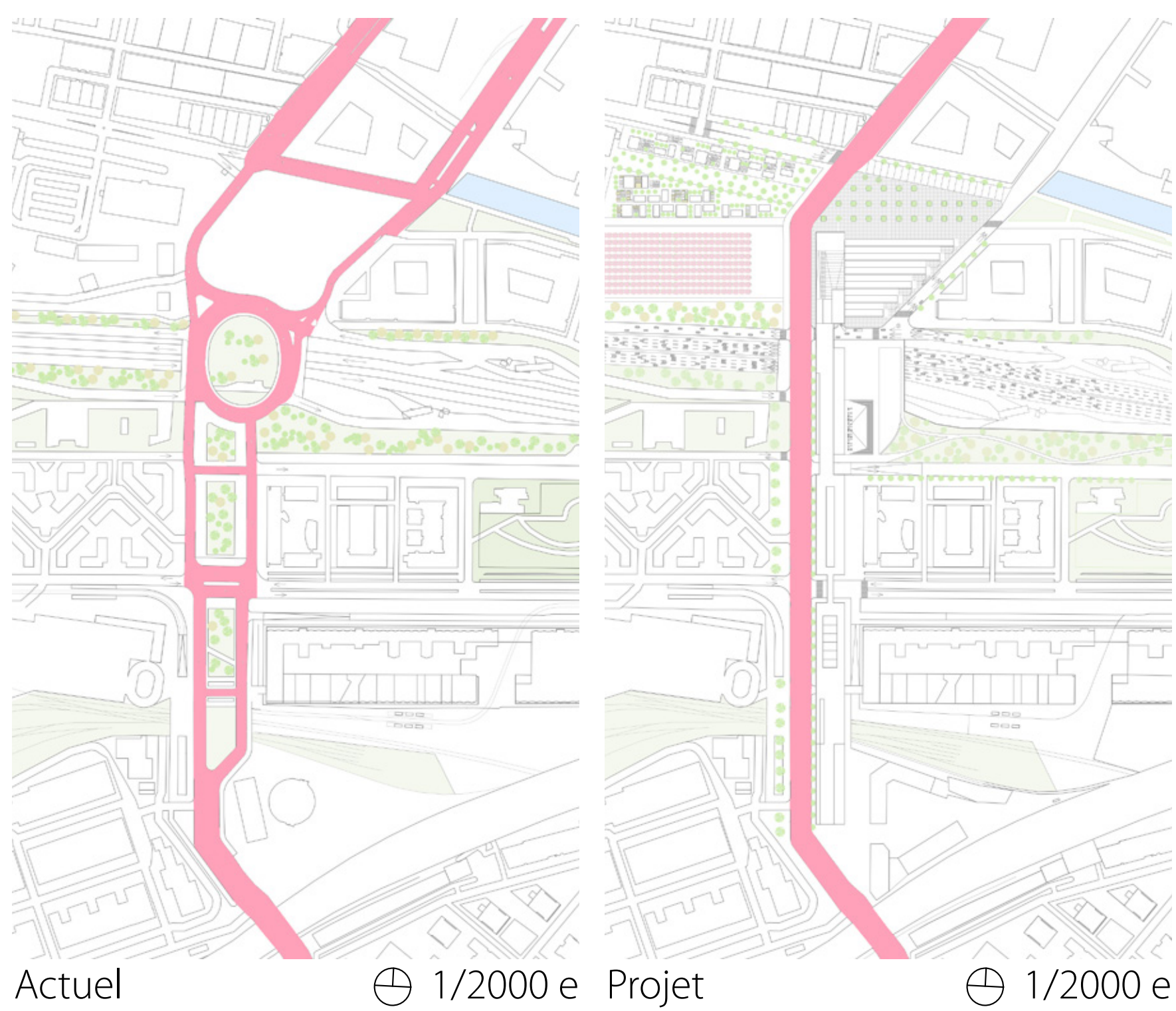
A l'échelle territoriale et locale le projet s'appuie sur son rôle d'approvisionnement en fruits et légumes pour relier les deux villes par dessus le périphérique.



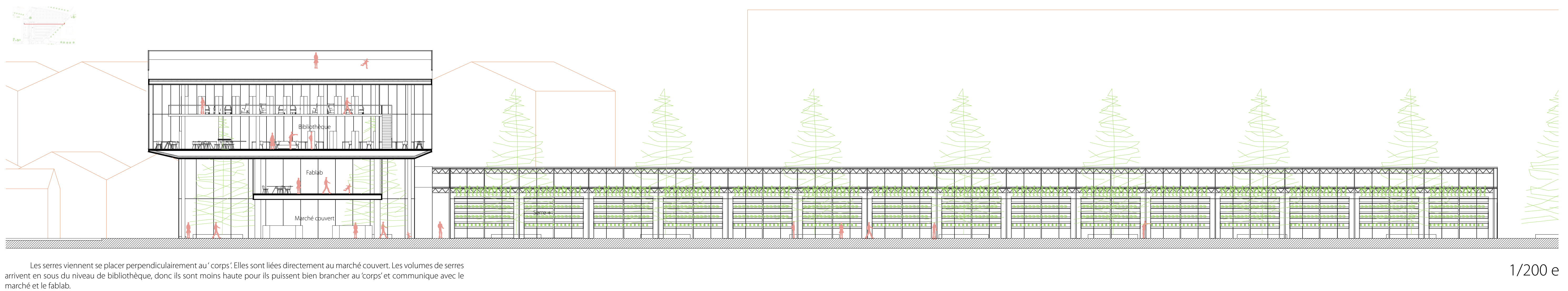
Vue depuis le périphérique



Entre deux serres

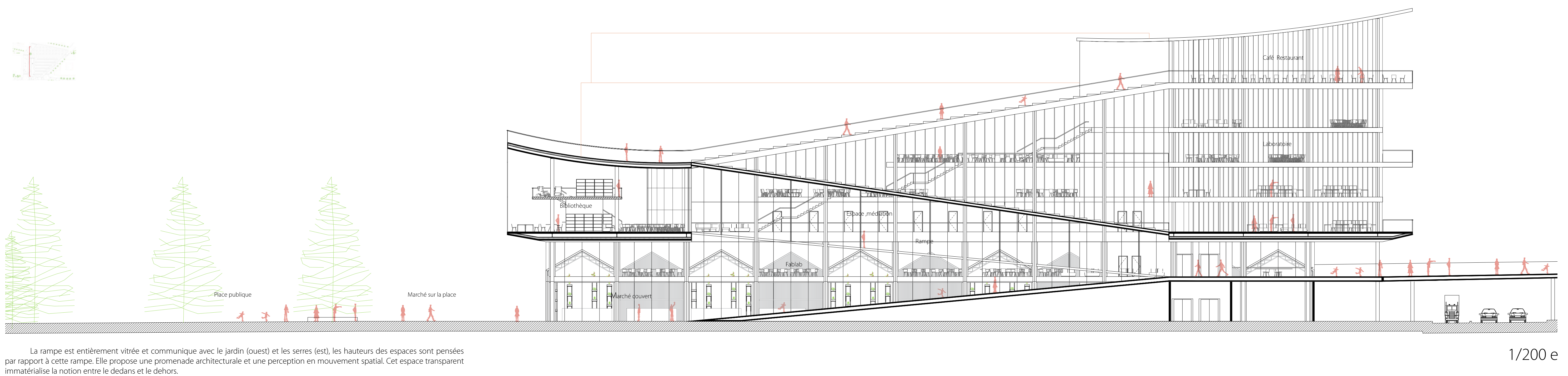


Ensemble du projet



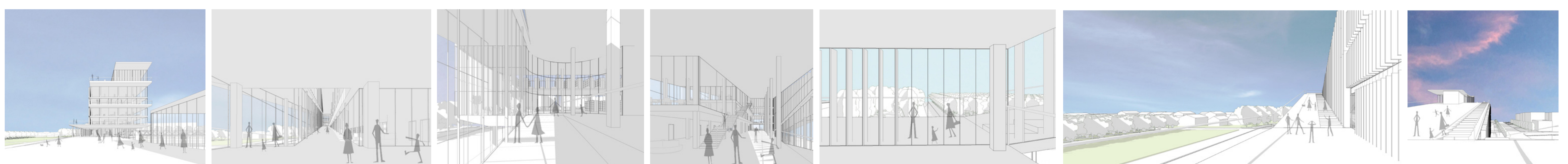
Les serres viennent se glacer perpendiculairement au 'corps'. Elles sont liées directement au marché couvert. Les volumes de serres arrivent en sous du niveau de bibliothèque, donc ils sont moins haute pour ils puissent bien brancher au corps et communique avec le marché et le fablab.

1/200 e



La rampe est entièrement vitrée et communique avec le jardin (ouest) et les serres (est), les hauteurs des espaces sont pensées par rapport à cette rampe. Elle propose une promenade architecturale et une perception en mouvement spatial. Cet espace transparent immatérielle la notion entre le dedans et le dehors.

1/200 e



Parcours architecturale