

LA CEINTURE DE ROUILLE, RECONVERSION D'UNE FRICHE INDUSTRIELLE : L'ANCIENNE USINE DES EAUX D'IVRY-SUR-SEINE

Un bâtiment qui s'inscrit dans le contexte urbain et social en se tournant vers le paysage

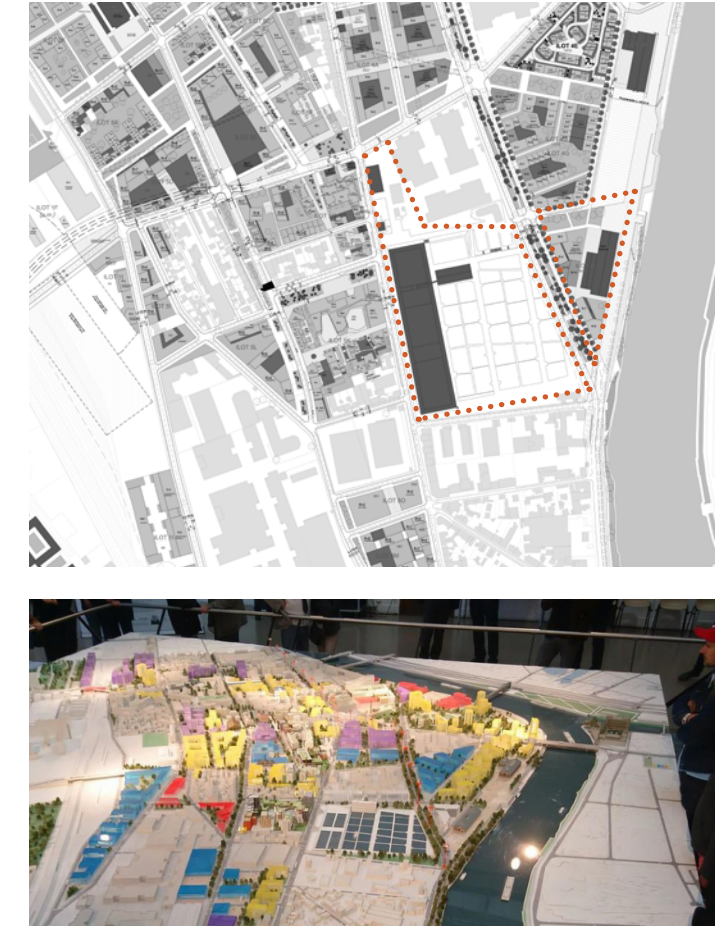
Un projet ancré dans une démarche prospective



L'ancienne usine des Eaux - 2010



Le CHU - 2017

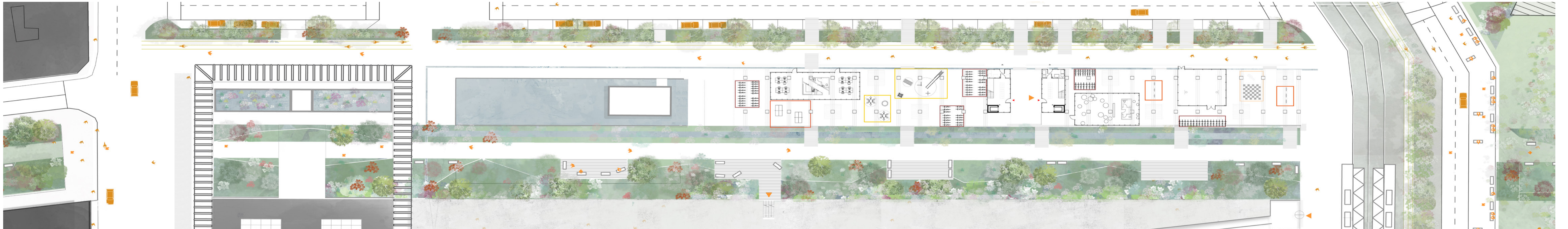


La ZAC Confluences - 2025



Projet de PFE - 2018

Un séjour urbain aux nombreux espaces ouverts



Les éléments fondamentaux du projet

1 La circulation extérieure : mêle ouverture sur le paysage et lieu de rencontre et d'échange grâce au potager collectif mis en place sur les paliers.

2 L'atrium : Les espaces extérieurs constituent les façades nord et sud du bâtiment. Le premier espace extérieur joue le rôle d'un atrium bioclimatique ou des terrasses privées émergent

3 Les coursives : elles sont le prolongement des circulations extérieures. La façade nord permet par un jeu de balcons un dialogue et un rythme avec la ville

4 Le bâtiment est porté par un système de poteaux gaines et de poutre caniveau, ce qui permet une grande flexibilité de transformation des logements.

Les fluides s'évacuent par les gaines situées dans les poteaux
Raccordement des appareils sur toute la surface du réseau

La flexibilité des logements

Un parti pris structurel qui permet de grandes souplesses

espace individuel

espace partagé par les cohabitants

Axonométrie des T2 partagés

Seuls les éléments porteurs (poutre et poteau) sont fixes, permettant une transformation des typologies plus aisément.

À travers ce principe le but du projet est d'offrir des logements en adéquations avec la population ivryenne



Vue depuis le mail sur l'immeuble



Sur la coursive, vue vers Alfortville

Un bâtiment qui se tourne vers le paysage

Coupe perspective de la relation du bâtiment au paysage

