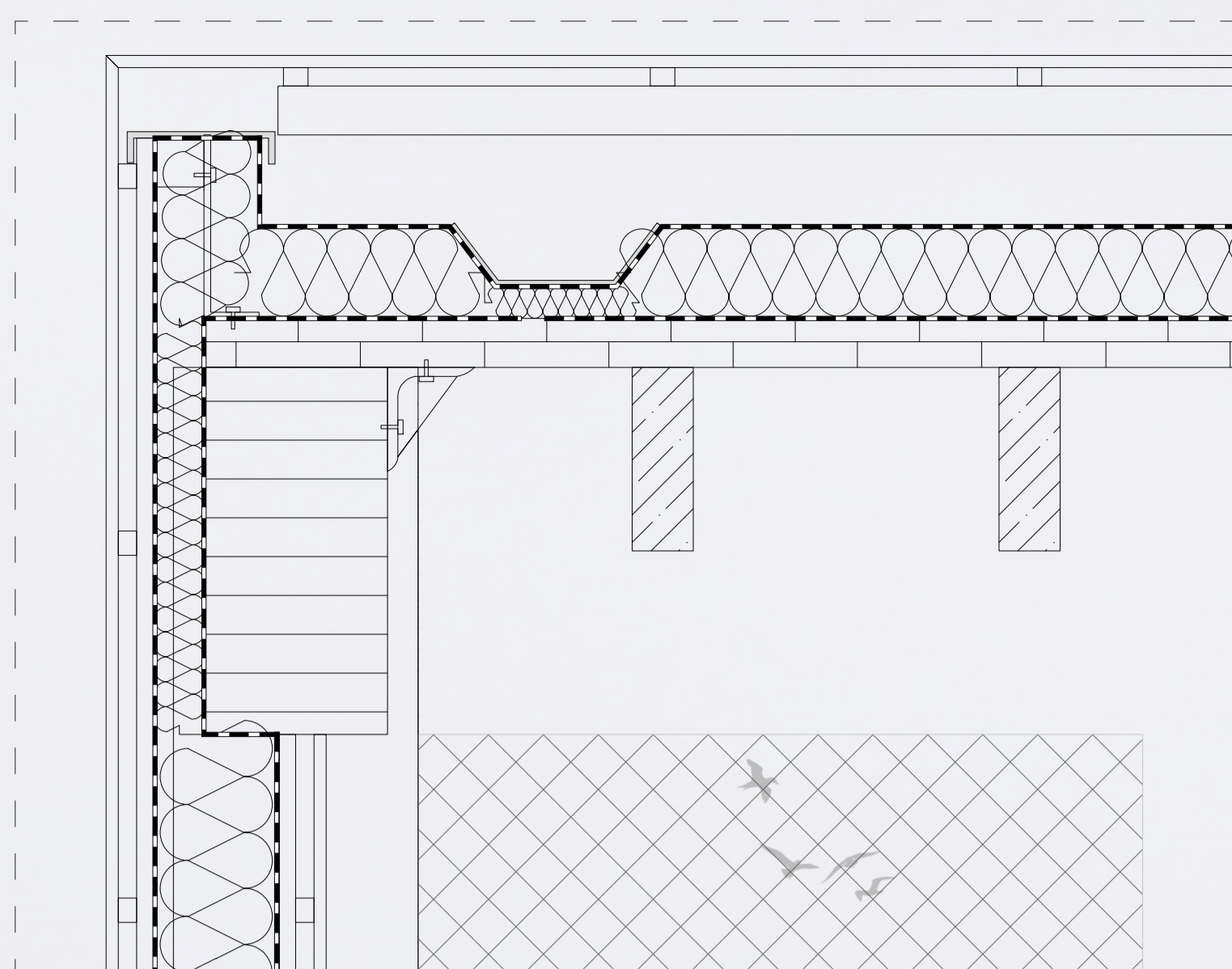
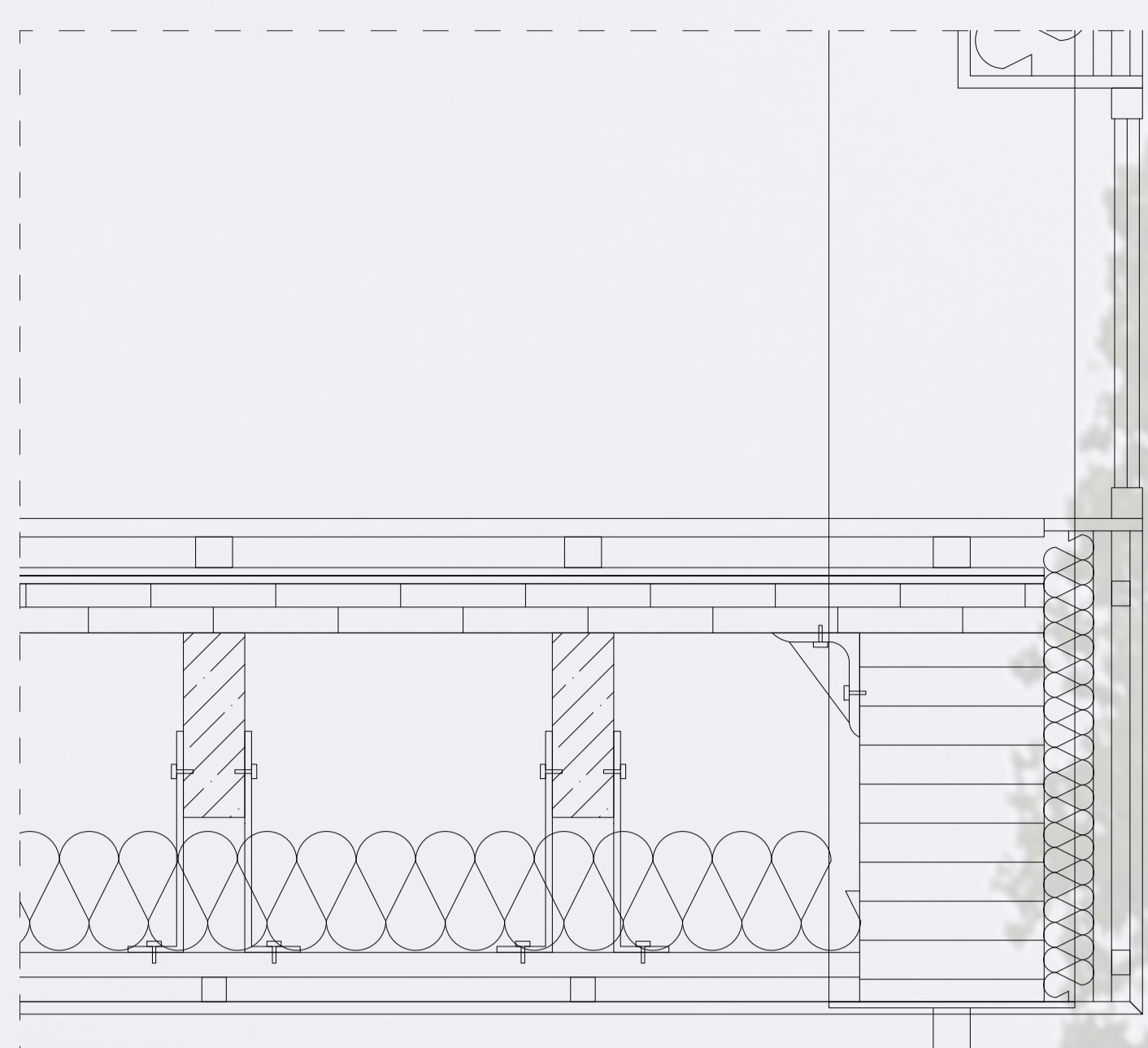


LA MAISON DU VIVANT *Mixité des usages*



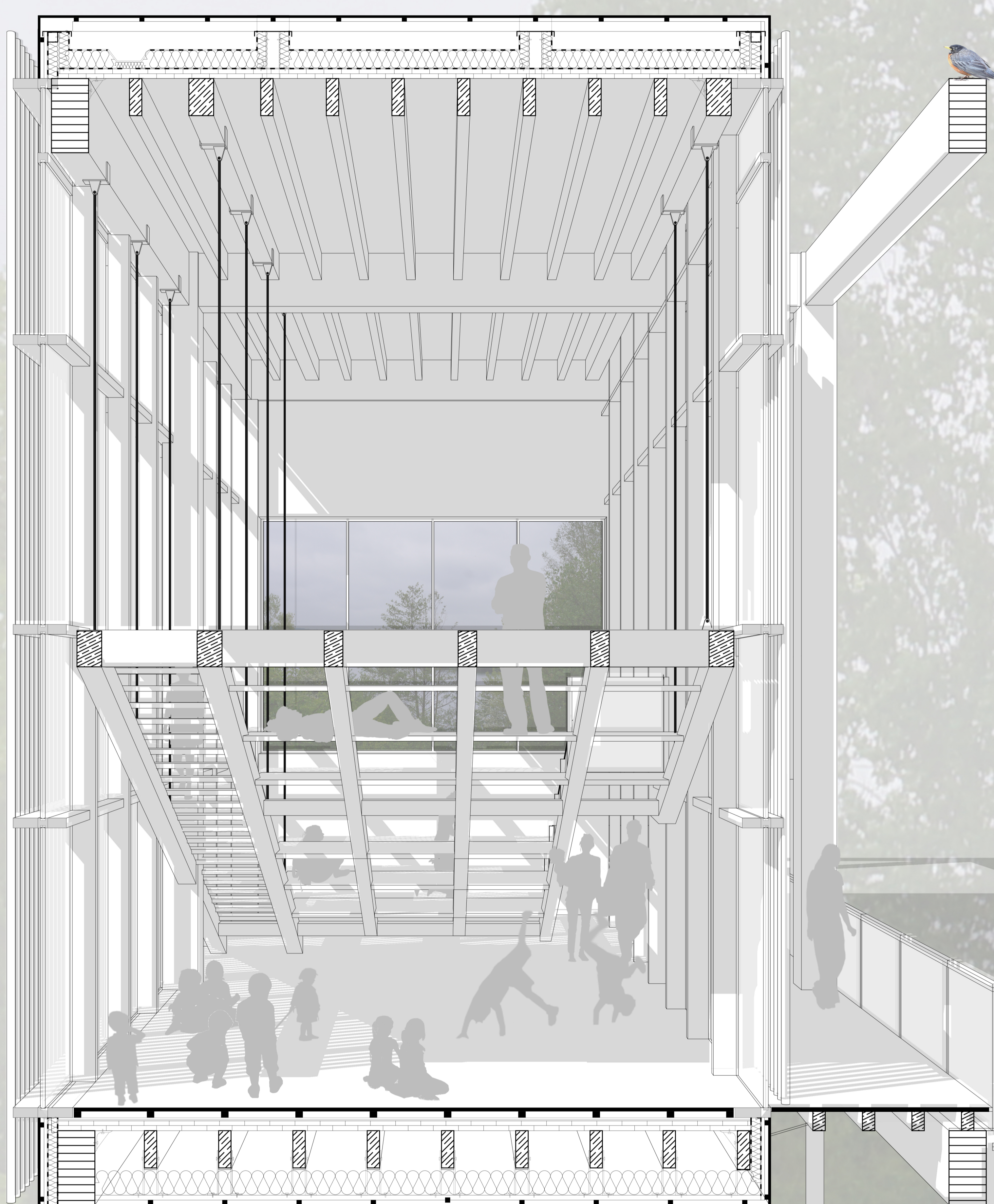
TOITURE ISOLÉE ECH. 1/10E

1. poteau lamelle-collé . 400 mm x 400 mm
2. poutre lamelle-collé . 300 mm x 600 mm
3. pannes . 300 mm x 100 mm
4. cornière métallique
5. planche CLT . ep. 80 mm
6. pare-vapeur
7. isolant . 150 mm
8. gouttière et récupération des eaux de pluies
9. étanchéité (relevé d'étanchéité)
10. pièce métallique de protection
11. panne horizontale
12. tasseaux . 40 mm x 40mm
13. bardage en bois de châtaigner



PREMIER PLANCHER ECH.1/10E

1. poteau lamelle-collé . 400 mm x 400 mm
2. poutre lamelle-collé . 300 mm x 600 mm
3. solives . 300 mm x 100 mm
4. cornière métallique
5. planche CLT . ep. 80 mm
6. plaques de plâtre . ep. 40 mm
7. tasseaux . 40 mm
8. platelage en bois chêne . ep. 20 mm
9. pièce métallique
10. isolant . 200 mm
11. panneau OSB . 300 mm
12. tasseaux . 40 mm x 40mm
13. bardage en bois de châtaigner
14. fixation des pieux vissés et des poteaux bois
15. menuiserie et fenêtre
16. mur isolé à ossature bois



COUPE PERSPECTIVE ECH. 1/200E