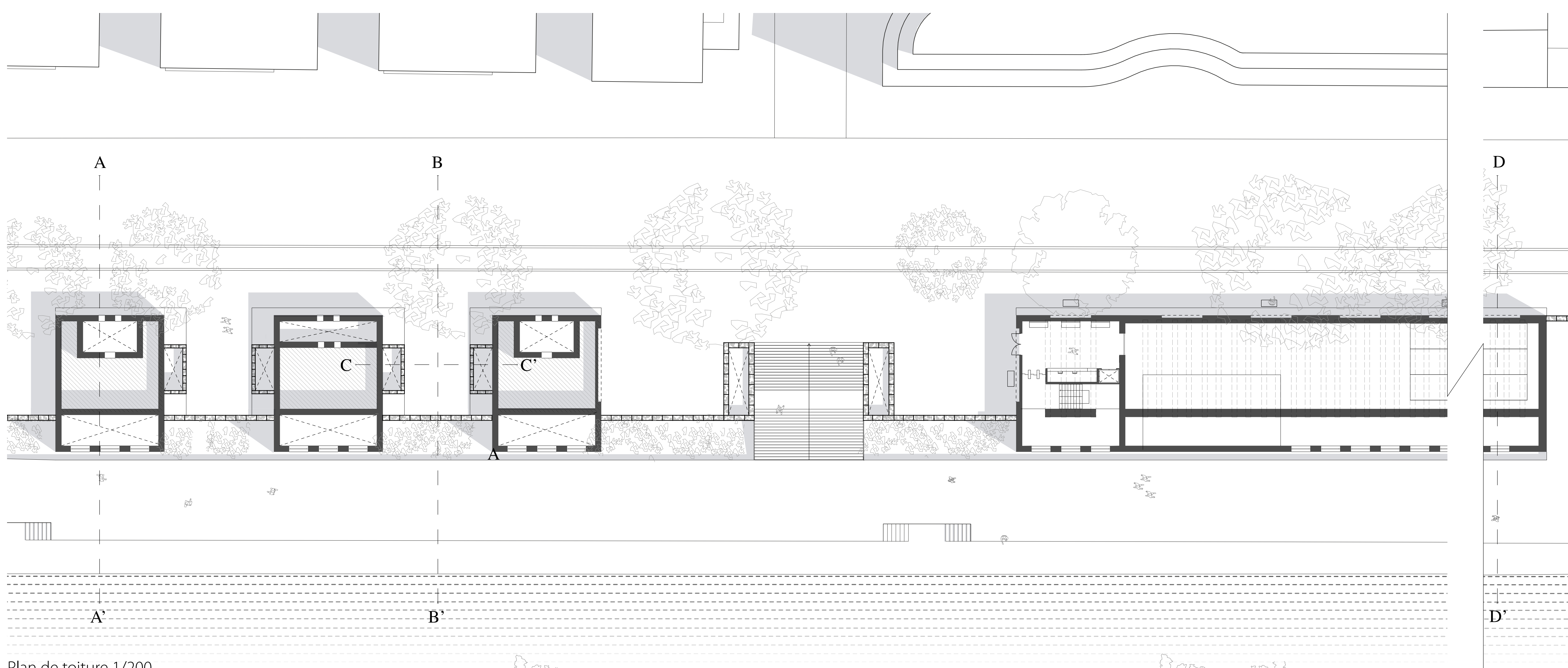


LES BAINS DE PARIS

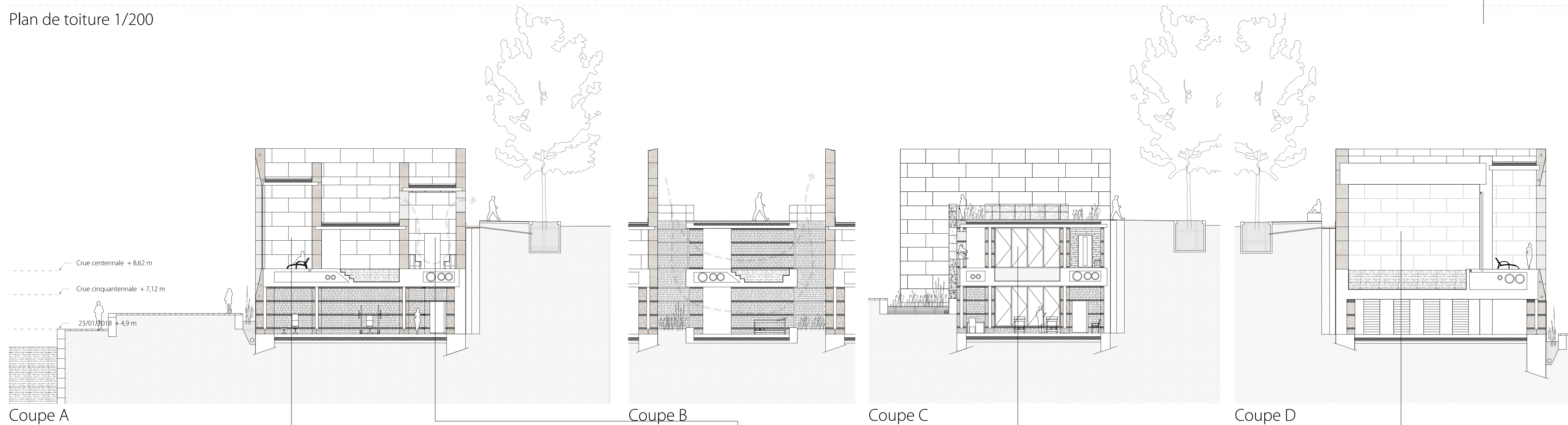
Aménagement dans l'épiderme de la ville de Paris



Vue depuis les quais au début du printemps
Simposer en silence



Plan de toiture 1/200



Coupe A

Coupe B

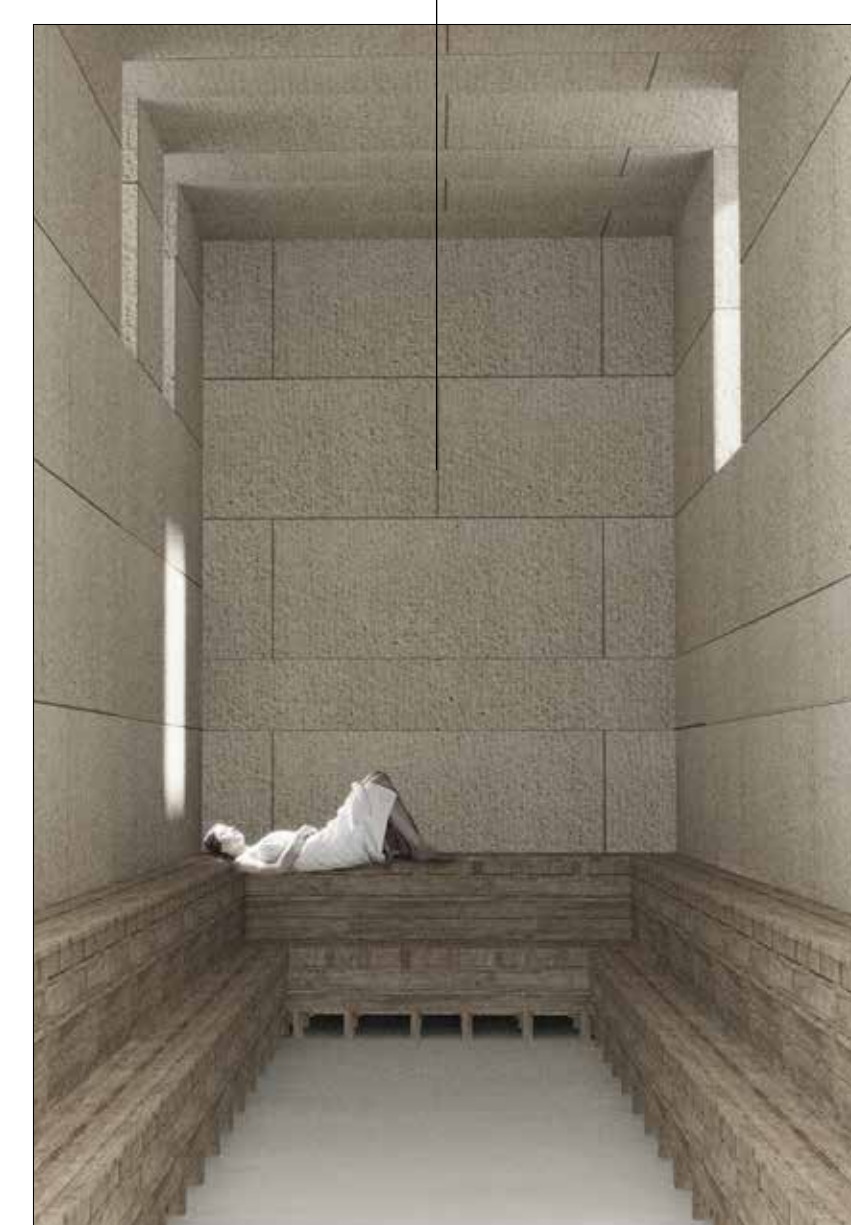
Coupe C

Coupe D



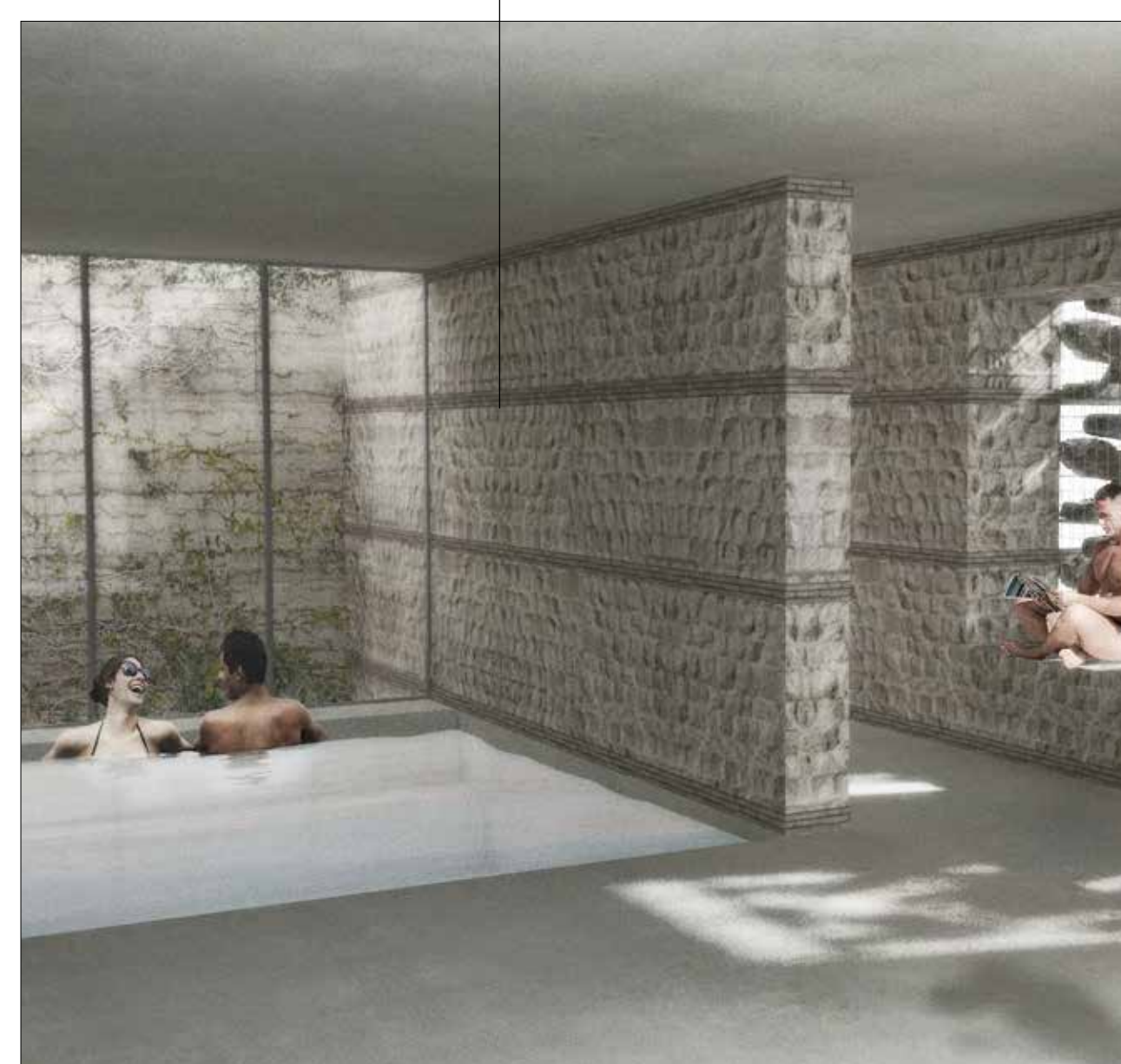
Tepidarium (salle tiède)

Seules salles donnant sur les quais de Seine, orientées Sud-Ouest. Ces salles largement illuminées permettent d'accéder aux salles chaudes et froides dont la hauteur, épaisseur et intensité lumineuse varient en fonction de l'ambiance et la sensation thermique souhaité.



Frigidarium (salle froide)

Après avoir évacué grâce aux espaces chauds et s'être détendu dans les espaces tièdes, la salle froide où le bassin froid nous éveille, constituant les dernières étapes du parcours. Ventilée par la toiture, la sensation de froid est accentué par la combinaison du vent au contact de la peau mouillée.



Caldarium (espace chaud)

Bassins chauds, hammam, sauna, jets d'eau et fenêtre en plein sud ouest sont autant d'espaces servant à évacuer : physiquement les impuretés de la peau et à détendre les muscles, mentalement le stress et l'adrénaline.



Natatio (couloirs de nage)

Tout le long de notre longueur une lumière zénithale séquence nous éclaire. En nageant de dos, le ciel s'ouvre à nous.