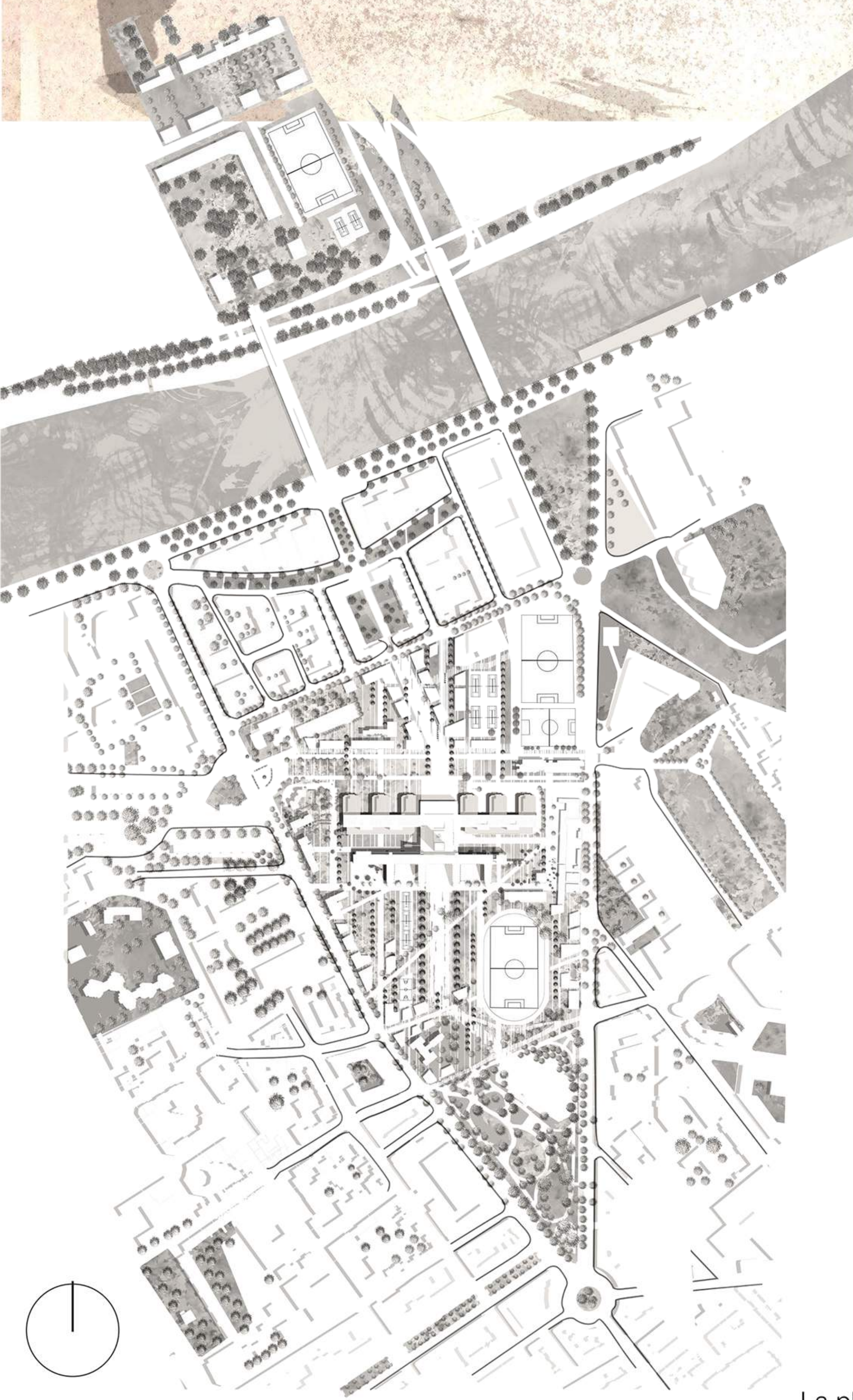


LA FA-BRIQUE

Mémoire d'un territoire
Histoire d'un avenir

Reconversion de l'hôpital Beaujon en
centre de formation professionnelle

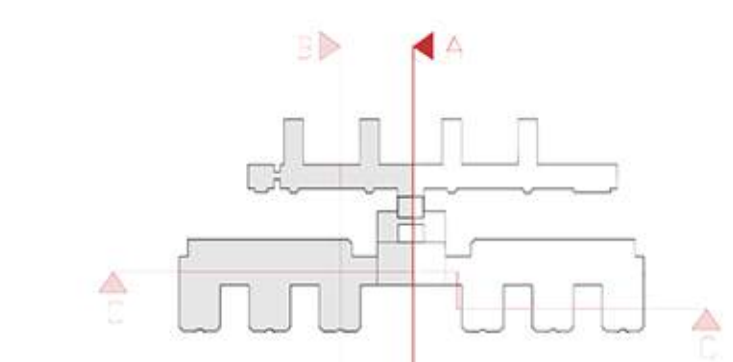


PLAN MASSE

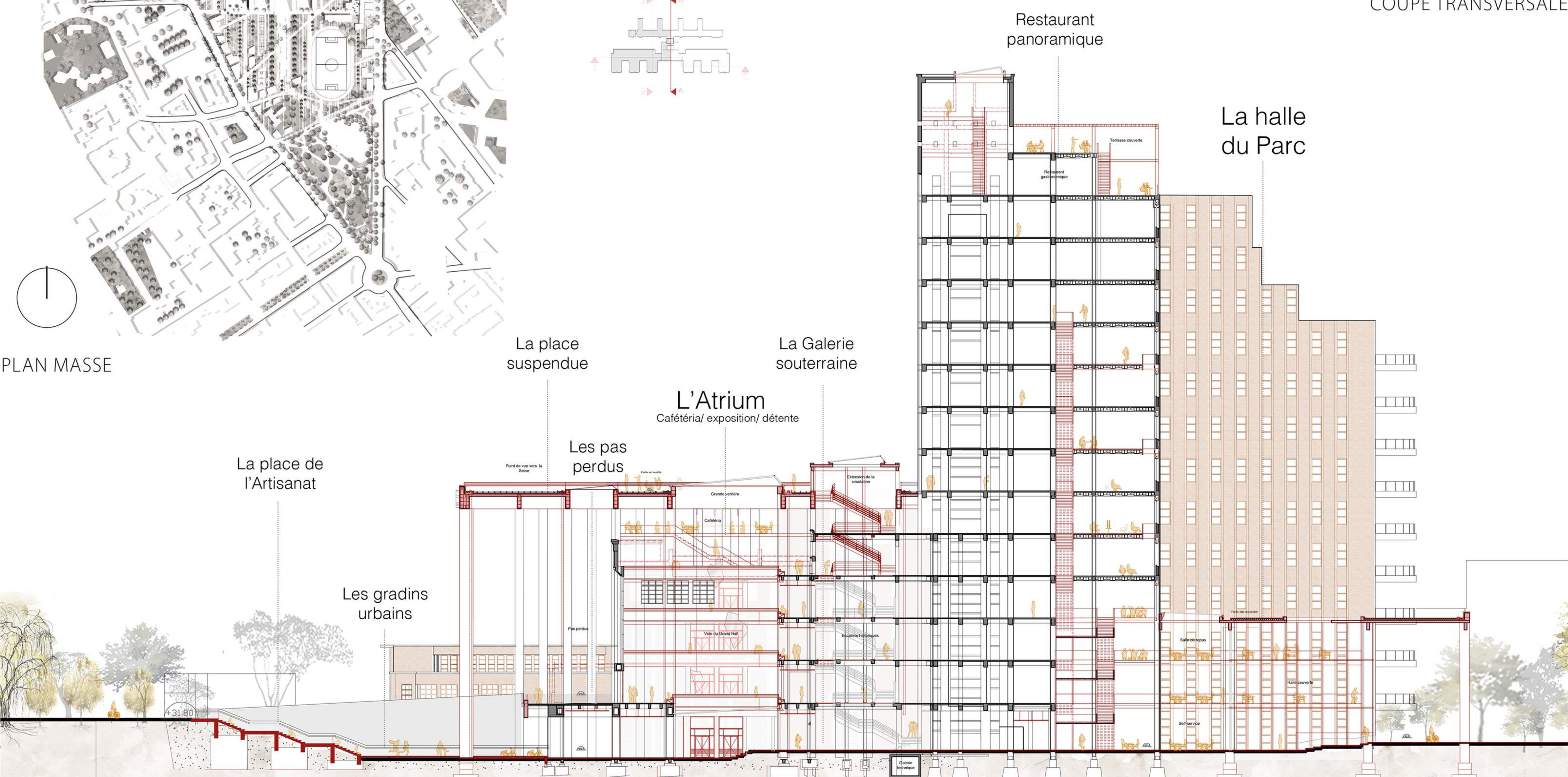
ZONE D'INTERVENTION



EVOLUTION HISTORIQUE



COUPE TRANSVERSALE



Arraou Magali - Directeur d'étude : Donato Severo, Co-directeur: Xavier Dousson, DE6: Trans/Former l'existant, S9 + S10, 2017.