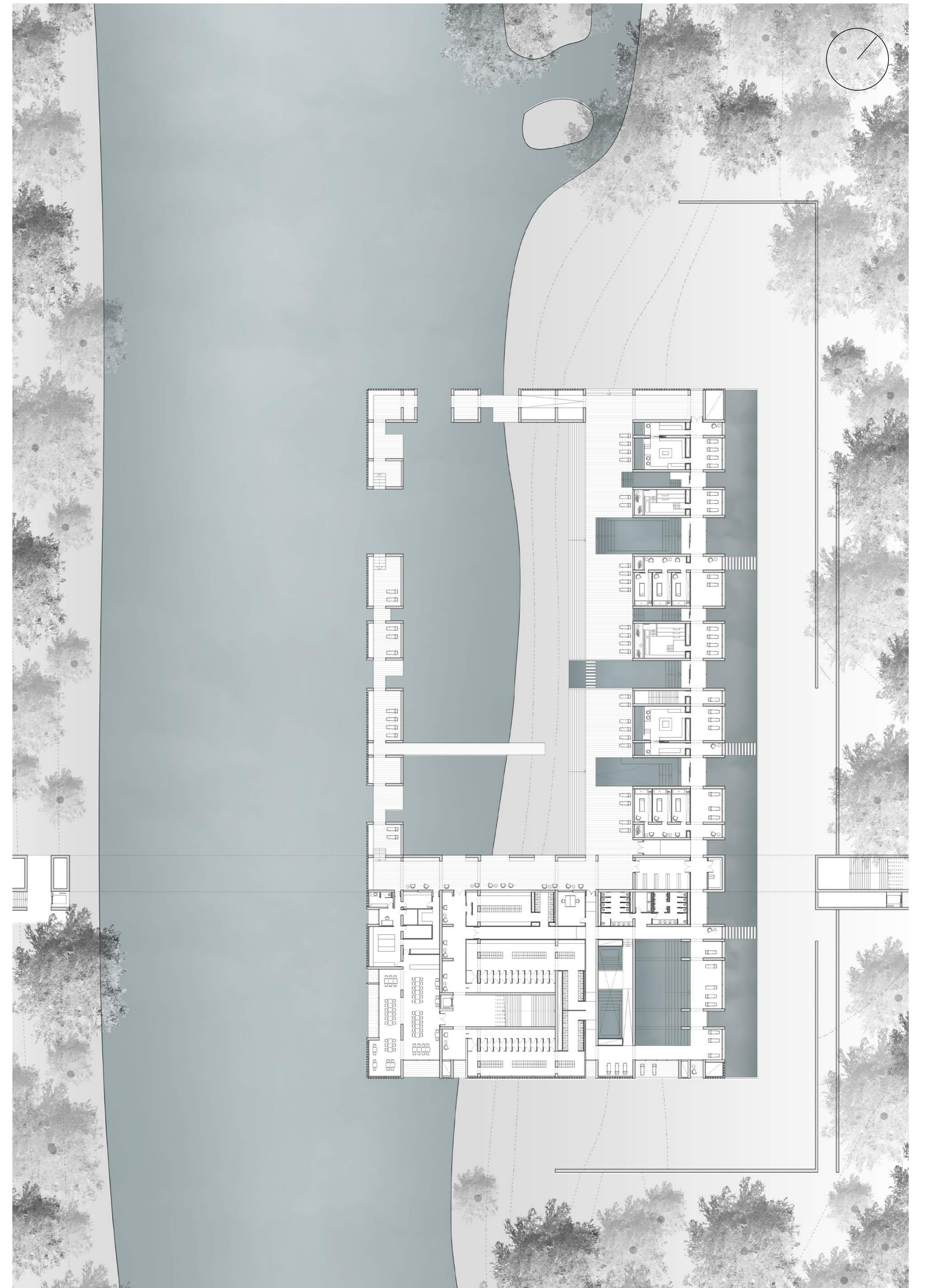
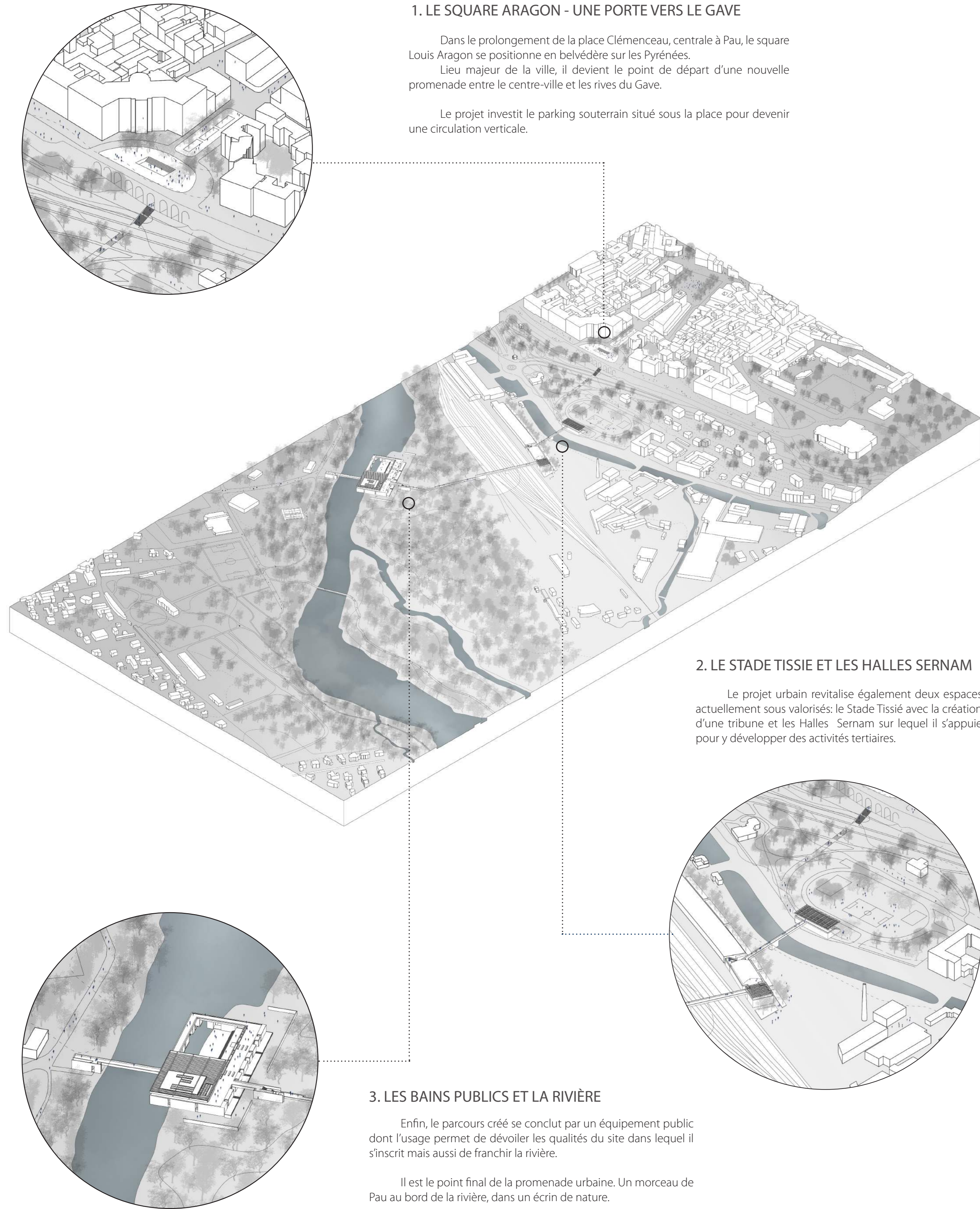


# Les bains publics paloïs, une promenade urbaine entre la ville et sa rivière

REVELER UN PAYSAGE - RELIER LA VILLE ET LA RIVIERE  
Axonométrie générale du projet urbain

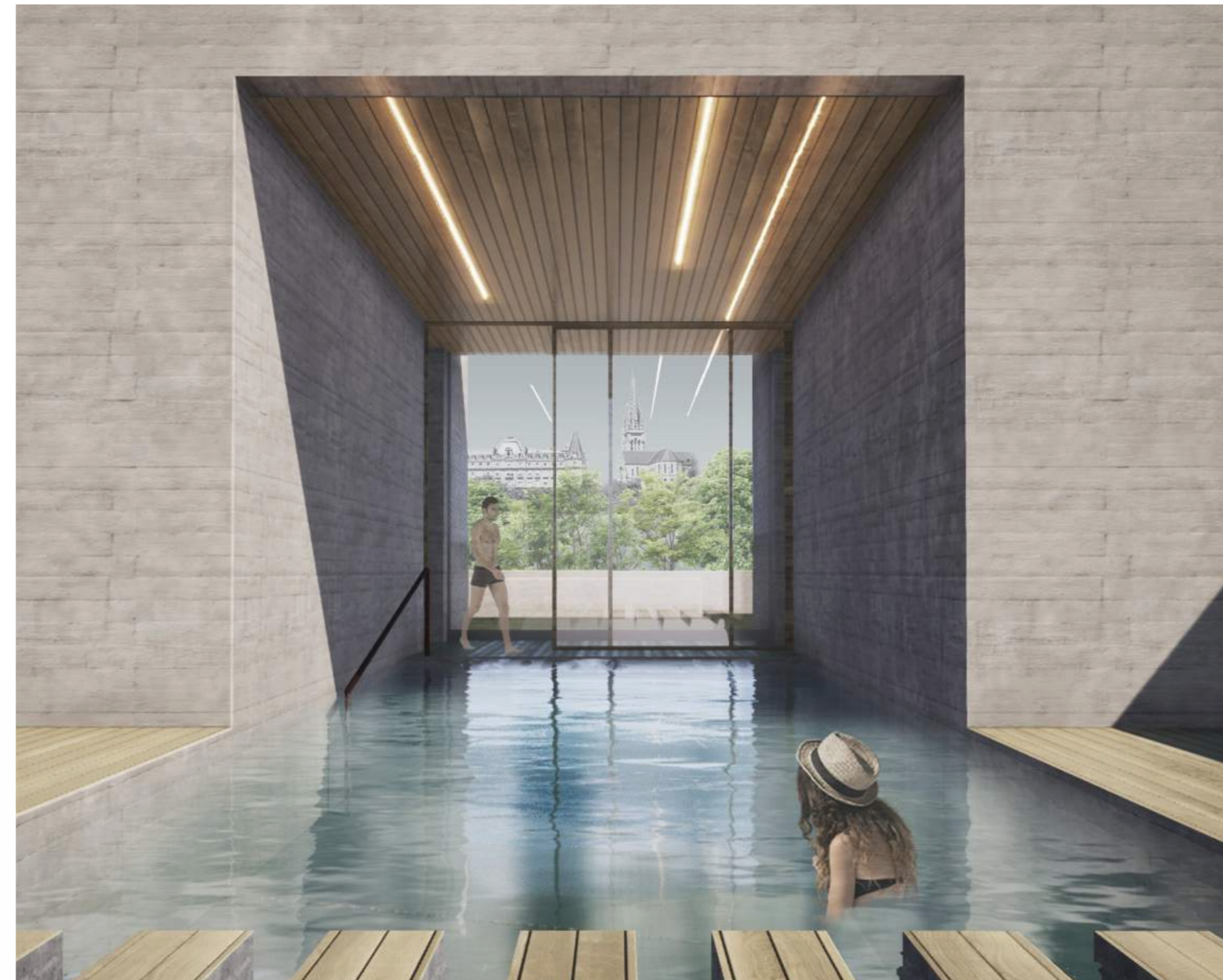
HABITER LA RIVE, UN ESPACE DE SOCIABILITE AUTOUR DE L'EAU  
Plan RDC



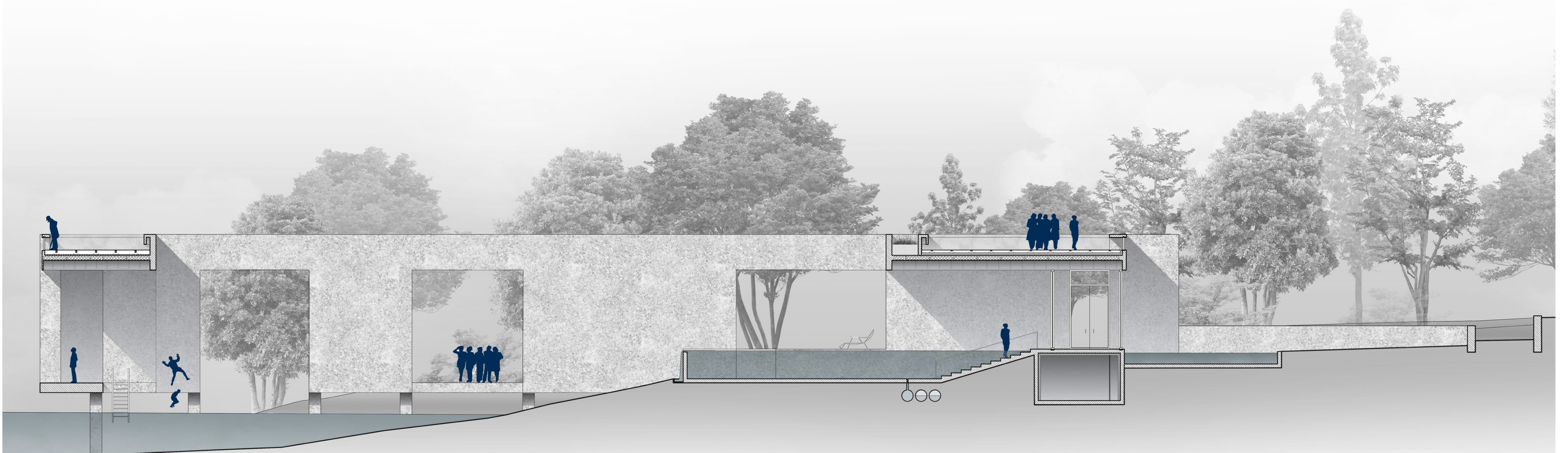
UNE ENCEINTE ARCHITECTURALE SUR LA RIVE DU GAVE



PROJETER VERS L'ESPACE NATUREL



UN BELVÉDÈRE SUR LE PAYSAGE



POROSITÉ D'UN ENCLOS HABITÉ  
Coupe transversale 1/100