

Kheox.fr



Textes
officiels



Décryptages des
experts du
Moniteur



Recommandations
professionnelles



Normes, DTU,
Eurocodes



Actualité



Guide de l'utilisateur

Nouveau
site

LE MONITEUR

La solution pour bien construire

Bienvenue !

Une vidéo de démonstration vous explique pas à pas la manière optimale d'utiliser le site



Le moteur de recherche vous suggère des mots-clés ou expressions

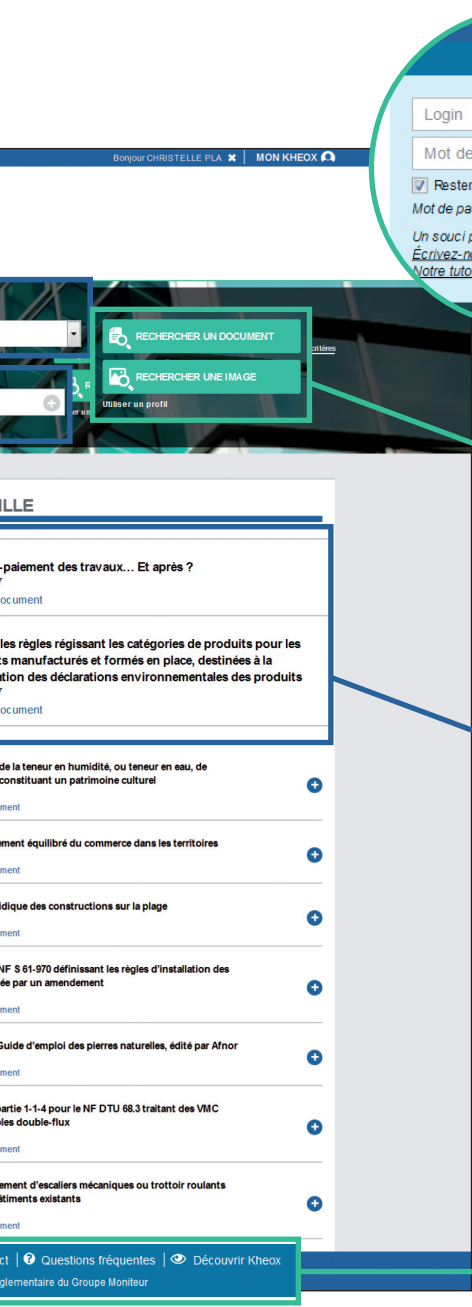
Des critères de recherche vous permettent d'affiner en amont votre recherche



La rubrique « Mon Kheox » offre une vision d'ensemble de votre abonnement, vos dossiers, vos annotations, vos alertes et vos profils

La table des matières permet de chercher la réponse à votre question par sources, elle est disponible en bas de la page d'accueil et via l'onglet bleu du moteur de recherche

The screenshot shows the Kheox Bâtiment website interface. At the top, there is a navigation bar with 'ACCUEIL' and 'TABLES DES MATIÈRES'. Below this is a search bar with the text 'Que recherchez-vous ?' and a search button. A dropdown menu for search criteria is visible, showing 'Sources', 'Corps d'état', 'Bâtiments', and 'Thèmes'. The main content area is titled 'MON KHEOX' and contains several sections: 'MES CONTENUS' with four document thumbnails, 'MES SERVICES' with links to 'Mes dossiers', 'Mes documents annotés', 'Mes alertes', and 'Mes Profils', and 'TABLE DES MATIÈRES' with a list of categories like 'Analyses & décryptages', 'Sources officielles', 'Textes Normatifs', 'Documents de référence', and 'Actualité'. On the right side, there is a 'ACTU-VEI' section with news items. At the bottom, there is a footer with 'Conditions Générales de Services', 'Infos éditeur', 'Contact', and the Kheox logo.



Me connecter

Login

Mot de passe

Rester connecté

Mot de passe oublié ?

Un souci pour vous connecter ?

[Écrivez-nous](#)

[Notre tutoriel](#)

Renseignez votre email dans la zone login puis votre mot de passe

Choisissez de lancer votre recherche parmi les documents ou les images

L'actu-veille est enrichie quotidiennement par un expert dédié et vous permet de suivre l'actualité réglementaire et normative



En bas de page, retrouvez les informations indispensables dont les réponses aux questions les plus fréquemment posées



Trouvez ce que vous cherchez

Vos recherches sont facilitées grâce aux suggestions proposées au fil de la saisie

Que recherchez-vous ?

Amia
Amiante catroffage
Amiante confinement
Amiante déchet
Amiante diagnostic
Amiante étiquetage
Amiante foras
Amiante flocage
Amiante interdicion
Amiante rébat
Déchit amianté

- Bâtiments d'habitation
 - Bâiments d'habitation collectif
 - Bâiments d'habitation individuels
- Etablissements recevant du public (ERP) ou assimilé
 - Administrations, banques, bureaux ouverts au public
 - Bâiments d'expositions
 - Bibliothèques, centres de documentation et de consultation d'archives
 - Chapiteaux, tentes, structures
 - Etablissements d'éveil, d'enseignement, de formation, centres de vacances, centres de loisirs sans hébergement
 - Etablissements de culte, funéraire
 - Etablissements de plein air
 - Etablissements de soins
 - Etablissements flottants
 - Etablissements pénitentiaires et judiciaires
 - Etablissements sportifs couverts
 - Gares, aéroports
 - Hôtels et pensions de famille
 - Hôtels-restaurants d'altitude
 - Magasins, centres commerciaux
 - Musées
 - Placs de stationnement couverts
 - Refuges de montagne
 - Restaurants et débits de boissons
 - Salles d'audition, de conférences, de réunion, spectacles ou à usages multiples
 - Salles de danse et salles de jeux
 - Structures d'accueil pour personnes âgées et personnes handicapées dépendantes
 - Structures gonflables
- Etablissements industriels, agricoles, ICPE

- Accessibilité aux handicapés
- Cadre juridique - Réglementation
- CCAG
- CCTG
- Conception
- Conservation du patrimoine
- Contrôles et vérifications réglementaires
- Déchets
- Desin
- Diagnostics techniques
- Droit de l'environnement
- Eau potable
- Eaux de pluies
- Éclairage des espaces publics
- Énergie

Les critères de recherche par sources, corps d'état, types de bâtiments et thèmes vous permettent d'être précis et de trouver plus rapidement votre réponse

+ DE CRITÈRES

Sources

Corps d'état

Bâtiments

Thèmes

Sources officielles

Nature du texte officiel

Codes

Date de publication

Textes normatifs

Sélectionnez

Etendre la recherche aux notices détaillées de l'AFNOR

Documents de référence

Sélectionnez

Analyses & décryptages

Classes à mises à jour

Revus

Actualité

Presse & web

Actu-veille

RECHERCHER UN DOCUMENT

RECHERCHER UNE IMAGE

Annuler les critères

Gros œuvre

- Cuvelage
- Dallage
- Démolition
- Fondations - Soutènements - Terrassements
- Géotechnique
- Maçonnerie
- Structures en aluminium
- Structures en béton
- Structures en bois
- Structures métalliques
- Structures mixte acier-béton
- Voirie et réseaux divers (VRD)

Second œuvre

- Bardages
- Charpente
- Couvertures - Toitures
- Étanchéité
- Façades légères
- Isolation thermique et acoustique
- Menuiserie - Fermetures - Miroiterie
- Peinture - Papier peint (revêtements minces)

🏠 DÉMO
Bonjour CHRISTELLE PLA
MON KHEOX

ACCUEIL
TABLES DES MATIÈRES
Kheox BÂTIMENT

Que recherchez-vous ?
🔍
+
✖ Annuler les critères

Accueil > Résultat de recherche

327 résultats

Vous consultez les résultats filtrés par :

DOCUMENT
 IMAGE

Analyses & décryptages (206)

Vous consultez les résultats filtrés par :
 DOCUMENT
 IMAGE

- Analyses & décryptages (206)
- Classeurs à mises à jour (170)
- Revue Complément technique (36)
- Sources officielles (99)
- Textes Normatifs (18)
 - Normes (15)
 - NF DTU (2)
 - Eurocodes (1)
- Documents de référence (1)
- Actualité (3)
- Bâtiments (517)
- Thèmes (142)
- Corps d'état (497)
- Date (327)

a X46-01
 Traitement des matériaux contenant de l'amiante - Repérage des surfaces traitées après travaux de retrait de l'amiante dans les immeubles produits contenant de l'amiante

a NF X46-020
 Repérage amiante - Repérage des matériaux et produits contenant de l'amiante dans les immeubles bâtis - Mission et méthodologie
 01/12/2008

a NF X46-010
 Santé et sécurité au travail - Amiante friable - Qualification des entreprises réalisant des travaux de traitement de l'amiante friable - Référentiel technique
 01/10/2004

M CLASSEUR À MISES À JOUR
 2.22c Distinction entre travaux de retrait ou d'encapsulation de l'amiante et autres travaux libérant des fibres d'amiante
 Entretien, rénovation, réhabilitation des bâtiments
 Mars 2016

1 Créer une veille sur cette recherche

2 Surligner les mots-clés

3 Enregistrer la sélection

4 Afficher les résultats sous la forme de texte ou d'image

5 Affiner les résultats grâce aux critères de recherche disponibles

6 Des pictos vous renseignent sur la source du document

1 Soyez alerté par email de tout nouveau contenu répondant à votre recherche

2 Vos résultats s'affichent par ordre de pertinence et le mot clé est surligné en jaune

3 Enregistrez un document dans un dossier pour le retrouver plus rapidement

4 Affichez vos résultats sous la forme de texte ou d'image

5 Affinez vos résultats grâce aux critères de recherche disponibles

6 Des pictos vous renseignent sur la source du document

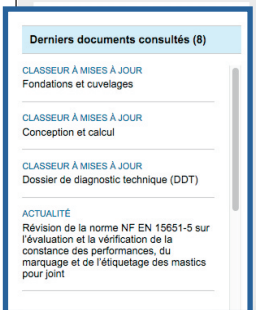
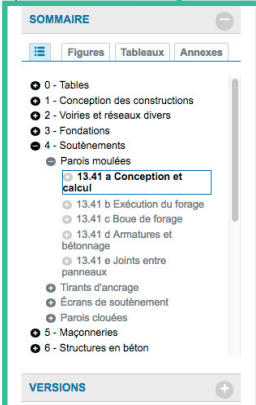
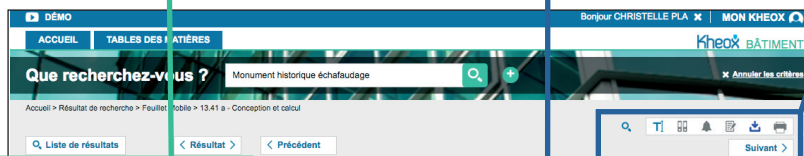
Un grand confort de lecture

Le sommaire vous permet :

- de naviguer rapidement d'un document à un autre
- d'accéder directement aux figures et tableaux

Retrouvez le titre de l'article, sa source et sa date de parution

La barre d'outils vous permet de surligner, classer, créer une alerte, annoter, télécharger ou imprimer un document en un clic



13.41 a - Conception et calcul

Guide Veritas

CLASSEUR À MISES À JOUR - Juin 2007

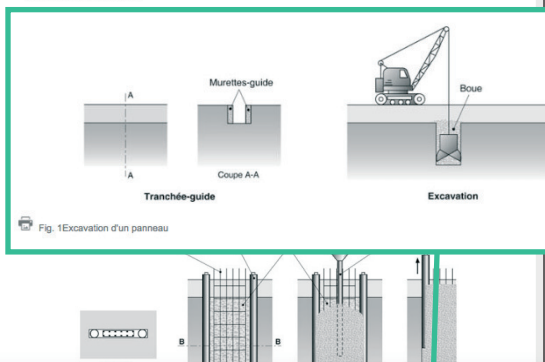
Veritas - [Retour à la page d'accueil](#) - [Impression](#) - [Ceci est un document de référence](#) - [Tranche excavée sous protection d'un fluide de forage appelé « boue de forage »](#). Ce fluide assure, à lui seul, le soutènement provisoire des parois de cette tranchée, s'il possède les qualités que nous allons étudier.

Cette fiche a pour objet essentiel de traiter des parois moulées résistantes, étanches et porteuses.

1. Objectifs

On emploie la technique des parois moulées principalement dans trois buts :

- La réalisation de fondations profondes de façon à reprendre les charges périphériques des infrastructures et des superstructures.
- La réalisation d'un écran d'étanchéité (résistant ou non, déformable ou non).
- La réalisation *in situ*, avant tout terrassement, d'un écran de soutènement résistant devant permettre l'exécution ultérieure d'une fouille profonde. En général, ce procédé est préféré au battage traditionnel de palplanches pour les raisons suivantes :
 - la méthode d'excavation par forage permet la progression des palplanches (terrains durs, anciennes maçonneries, blocs, etc.) ;
 - le forage « traumatisé » moins les constructions voisines que le battage, qui provoque des vibrations ; de plus, il est beaucoup moins bruyant (sites urbains) ;
 - la nature des terrains traversés peut être contrôlée visuellement ;
 - l'inertie des parois moulées est supérieure à celle des rideaux de palplanches et, par conséquent, sa déformabilité est plus faible, ce qui est un paramètre essentiel par rapport à la solidité des constructions voisines ;
 - la paroi peut être intégrée directement aux infrastructures en tant que structure porteuse définitive ;
 - l'étanchéité obtenue dans des terrains aquifères est nettement supérieure à celle d'un rideau de palplanches (joints beaucoup moins nombreux).



Vous accédez à tous les documents récemment consultés

Plus de 25 000 illustrations enrichissent les contenus

Personnalisez votre service en ligne

The screenshot shows the Mon Kheox web application interface. At the top, there's a search bar with the text "Que recherchez-vous ?" and a navigation menu with options: "MES SERVICES", "MES CONTENUS", "MON COMPTE", "MES WEBINAIRES", and "ADMINISTRATION". On the left, a sidebar contains four numbered callouts: 1. "Mes dossiers" (11 items), 2. "Mes dossiers partagés (4)", 3. "Mes alertes" (4 alerts), and 4. "Mes profils" (3 profiles). A large blue box on the right contains the text "Les rubriques Mon Kheox :" followed by a list of features. A green circle with a white exclamation mark is overlaid on the right side of the screenshot.

Les rubriques Mon Kheox :

- **Mes services :** vos dossiers, vos annotations, vos documents, vos alertes et vos profils
- **Mes contenus :** le panorama des contenus de votre abonnement
- **Mes webinaires :** toutes les vidéos des rendez-vous experts et des tutos
- **Administration :** permet aux administrateurs d'ouvrir de nouveaux comptes de manière autonome

1

Créez des dossiers

Pour retrouver rapidement un document, créer un dossier, puis classer le document

2

Partagez vos dossiers

Si vous disposez d'un abonnement multi-utilisateurs, vous pouvez créer ou partager vos dossiers avec les membres de votre groupe

3

Mettez en place des alertes documents

Pour recevoir un email dès qu'un document vient d'être mis à jour ou modifié sur Kheox, il vous suffit de cliquer en haut à droite sur la cloche dans la barre des fonctionnalités

4

Créez des profils de recherches

Le profil vous permet de limiter votre navigation à un contenu limité que vous aurez défini. Pour configurer des profils, allez dans « Mon compte », puis dans la rubrique « Mes profils », créer un nouveau profil et lui choisir un nom, sélectionnez par la suite les corps d'état, les bâtiments et les thèmes. Activez ou désactivez votre profil pour gagner du temps

Et encore plus d'avantages et de services



Plusieurs fois par an, vous êtes convié à des Web-Conférences animées par les meilleurs experts sur des sujets d'actualité : RT 2012, accessibilité, BIM, loi ALUR, biodiversité et urbanisme, amiante, menuiseries extérieures, efficacité et

performance énergétique des bâtiments, sécurité incendie, maison passive, matériaux biosourcés...

Ne manquez rien de l'actualité du secteur de la construction

Vous recevez **2 fois par mois** la newsletter Kheox.fr, une veille d'actualité technique, normative et réglementaire décryptée par un expert dédié.



VISIONNEZ
LA CHAÎNE
YOUTUBE DE
KHEOX



Retrouvez des tutos
qui vous forment à une
utilisation optimale du site



Nous contacter :

 01 79 06 70 00

 vip.kheox@groupemoniteur.fr